

Алтайский край г. Рубцовск

Филиал ФГУП «Ростехинвентаризация»  
по Алтайскому краю

Город Рубцовск

**ВЫПИСКА ИЗ  
ТЕХНИЧЕСКОГО ПАСПОРТА НА НЕЖИЛОЕ ЗДАНИЕ  
(СТРОЕНИЕ)**

№ 31а по Локомотивная  
(ул., просп., пер., пр.)  
(Лит. А)

Номер в реестровой книге	221203:001:003463860
--------------------------	----------------------

Особые отметки:

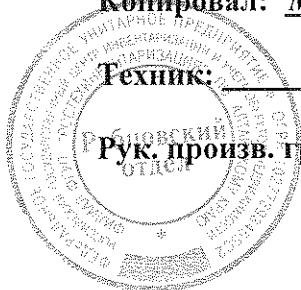
Паспорт составлен по состоянию на "29" мая 2006 г.  
(указывается дата обследования объекта учета)

Копировал: Маликова С.Ю.

Дата: 20.07.2006г.

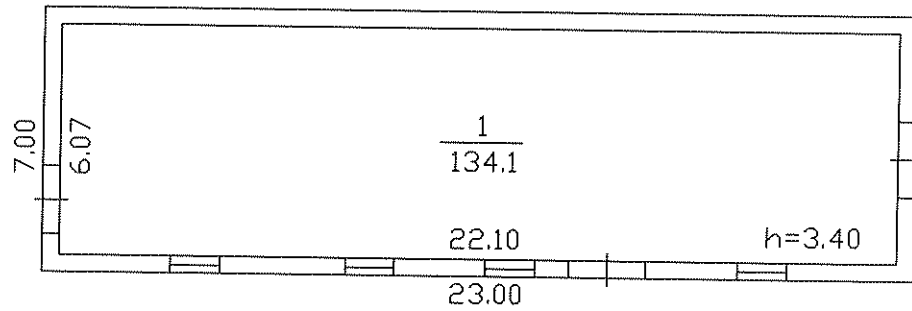
Техник: Маликова С.Ю.

Рук. произв. гр.: Бессонова Г.Е.





Лит.А  
Н=3,70



Ф А С А Д

Филиал ФГУП "Ростехинвентаризация" по Алтайскому краю			
Рубцовский отдел			
наименование подразделения			
Поэтажный план строения			М 1 : 200
Адрес: ул. Локомотивная, 31а			
	ФИО	Дата	Роспись
Исполнил	Маликова С. Ю	05.06.06	<i>С.Ю. Маликова</i>
Проверил	Бессонова Г. Е.	05.06.06	<i>Г.Е. Бессонова</i>





### К сведению собственников, владельцев, пользователей.

1. Выписка из тех. паспорта на нежилое здание (строение) отражает техническую характеристику нежилого здания (строение), номер в реестровой книге, а также собственников, владельцев, пользователей.
2. Переоформление выписки из тех. паспорта на нежилое здание (строение) осуществляется в связи: с изменением собственника, владельца, пользователя; с перепланировкой или переоборудованием, разрешенными администрацией района; самовольно возведенными постройками на земельном участке (ст.222 ГК РФ)
3. Для оформления прав и сделок бюро технической инвентаризации выдает собственникам, владельцам, пользователям недвижимое имущество справки.
4. Выдаче справок предшествует обследование в натуре отчуждаемого недвижимого имущества с целью уточнения фактического состава, состояния и стоимости.
5. Услуги по оформлению выписок тех. паспортов оплачиваются собственником, владельцем, пользователем недвижимого имущества.
6. Собственники, владельцы, пользователи обязаны осуществлять градостроительную деятельность, проводить работы по надлежащему содержанию зданий, строений и сооружений в соответствии с Градостроительным кодексом РФ № 73 от 07.05.1998г. (ст. 3, ст. 20)

### Перечень прилагаемых документов:

№ П.п.	Наименование документа	Количество листов
1	<i>Выписка из технического паспорта</i>	2
2	<i>План поэтажного плана</i>	1
3	<i>Экспликация к поэтажному плану</i>	1