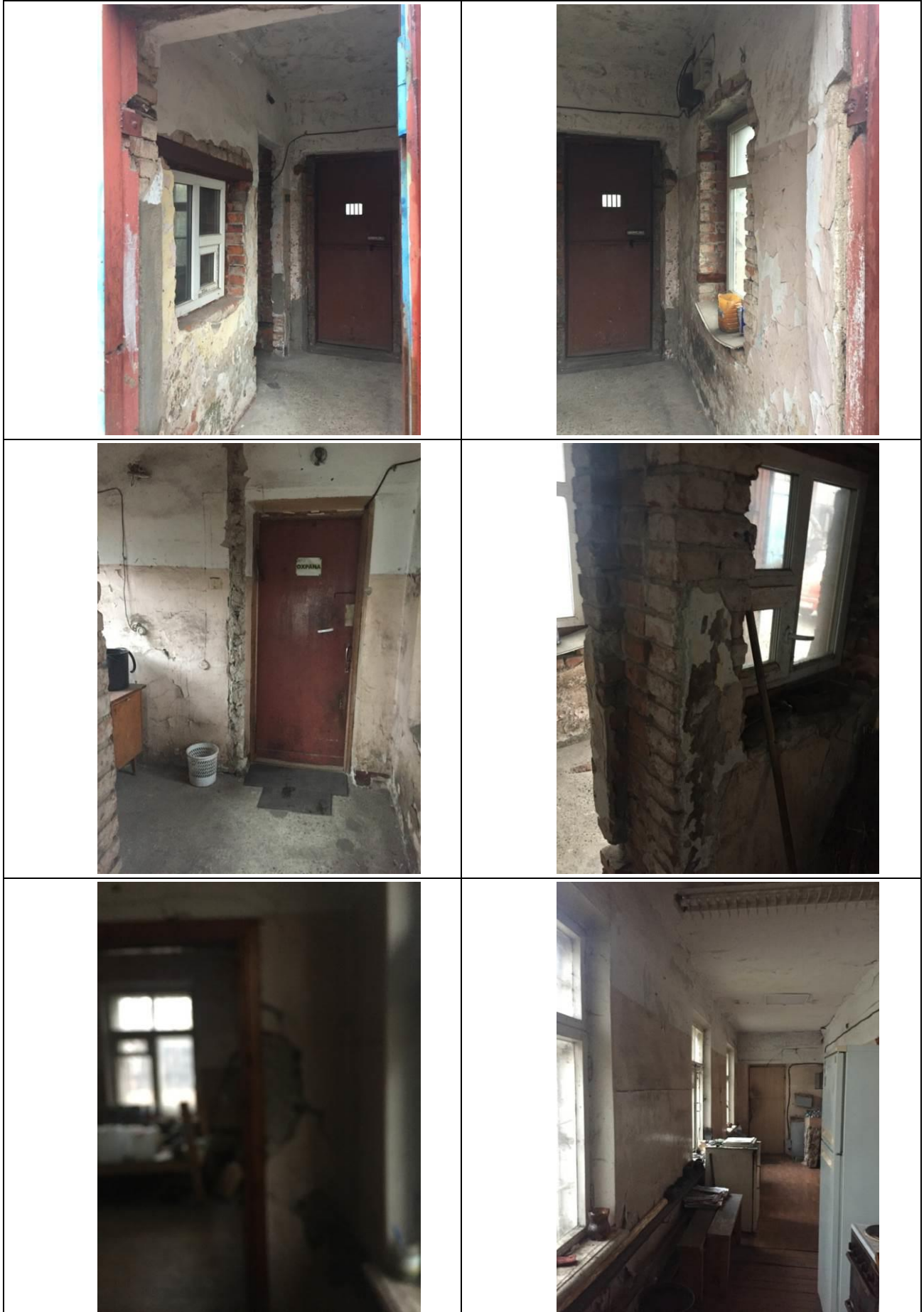


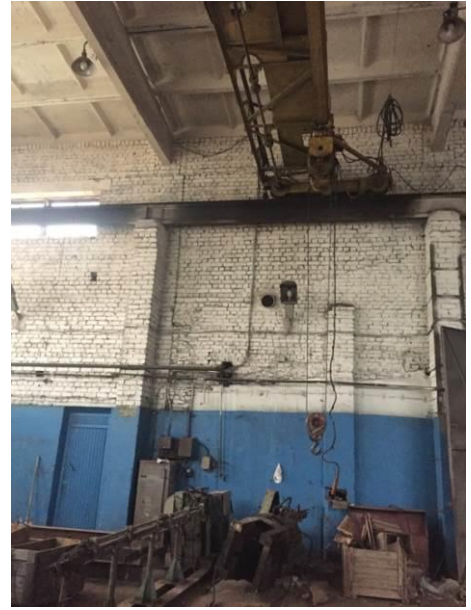
Здание конторы





Здание котельной, сварочного цеха, цеха мастерских







Склад ГСМ



Склад оборудования



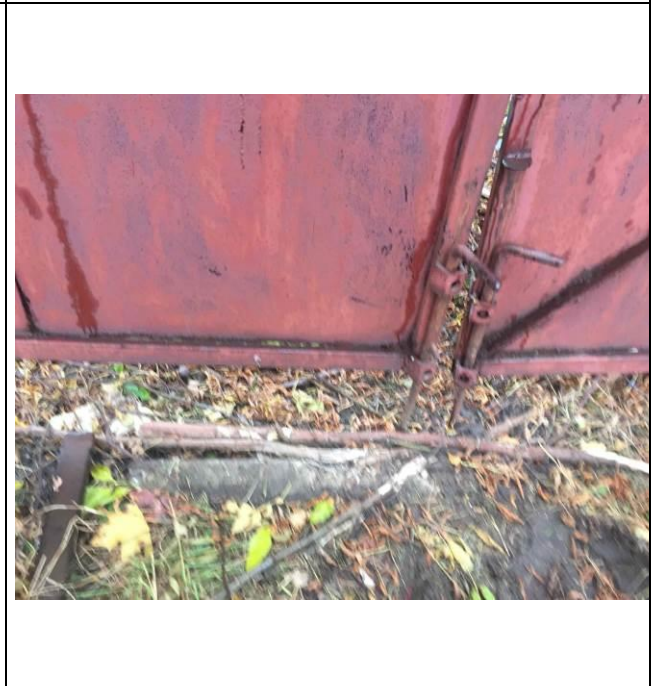


Теплотрасса





Подкрановый путь





Здание кузницы





Склад ТМЦ





Далее представлены фотографии сооружений, входящих в состав Объекта.

Асфальтовое покрытие территории РММ





Забор из мет.сетки и ж/б плит + 2 комп.ворот





Навесы





Далее представлены фотографии движимого имущества в составе Объекта:

ЗАТОЧНОЙ СТАНОК



Машина для контактной сварки



Станки заточн, сверл, пресс.



Станок вертикально-фрезерный 6p12



Станок вертикально- сверлильный



Станок горизонтально фрезерный 6 р 126/у



Станок комб.поперечно-строгальный





Станок сверлильный 2Н-135



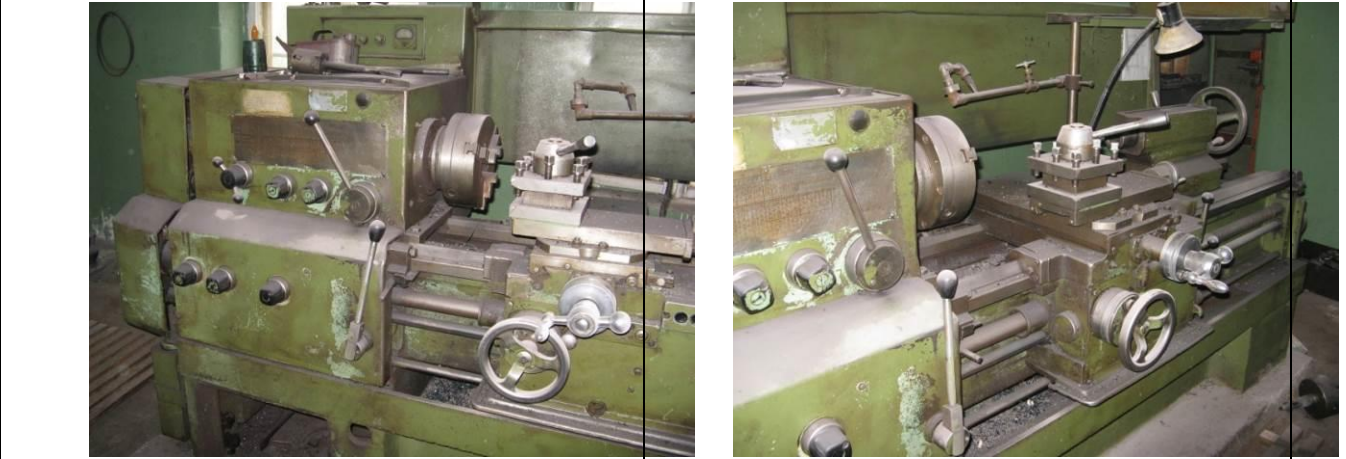
Станок сверлильный 2с 132



Станок СМЖ-357



Станок токарно-винторезный



Станок токарно-винторезный



Тельфер грузоподъемный электрический ТЭ 500



Трансформатор сварочный ТДМ-250



Электрокран-балка г/п 5тн



Болторезный станок 5Б07



Гидропресс ТС-40



Сварочная машина МТ-2202



Станок для заплетки троса

