

Федеральное агентство кадастра
объектов недвижимости

ФГУП «РОСТЕХИНВЕНТАРИЗАЦИЯ»
Филиал по Красноярскому краю

Отделение Боготольское
Участок _____

**ТЕХНИЧЕСКИЙ ПАСПОРТ НЕЖИЛОГО
ЗДАНИЯ (ПОМЕЩЕНИЯ), СТРОЕНИЯ, СООРУЖЕНИЯ**
(ненужное зачеркнуть)

« Автозаправочная станция »

(наименование объекта учета согласно правоустанавливающим документам заказчика)

расположенного по адресу:

Красноярский край

Город г. Боготол

Район города _____

Район Боготольский

Населенный пункт района _____

№ 3 по улице (пер.) ул. Элеваторной строение 2 (Лит В¹)

Инвентарный номер	04:406:001:015426150:0002
-------------------	---------------------------

Паспорт составлен по состоянию на « 16 » 05 2006 г.
(указывается дата обследования объекта учета)

II. Экспликация земельного участка (в кв.м)

Площадь участка			Незастроенная площадь				
по документам	фактически	застроенная	заощенная	озелененная	прочая		
1	2	3	4	5	6	7	8
		96,8					

III. Благоустройство здания (в кв.м)

Водопровод	Канализация	Отопление						Централизованное горячее водоснабжение	Ванны			Газо-снабжение		Электроснабжение	Лифты (шт)		телефон
		от ГЭЦ	от групповой (квартирной) котельной	от собственной котельной	от АГВ	печное			с централизованным горячим водоснабжением	с газовыми колонками	с дровяными колонками	централизованное	жидким газом		пассажирские	грузовые	
1	2	3	4	5	6	7	8	9	10	11	12	13	14	15	16	17	18
														82,5			

Особые отметки: _____

VI. Описание конструктивных элементов здания, его основных частей и определение износа

Литера В¹ Год постройки 1996 Число этажей 1
 Группа капитальности _____ Вид внутренней отделки простая

№ п.п.	Наименование конструктивных элементов		Описание конструктивных элементов (материал, конструкция, отделка и прочее)	Техническое состояние (осадки, трещины, гниль и т.п.)	Удельный вес по таблице	Поправки к удельному весу	Уд. вес констр. элемента с поправ.	Износ в %	% износа к зданию	Текущие изменения		
										Иш в %		
1	2		3	4	5	6	7	8	9	10	11	
1	Фундаменты		Бетонный, ленточный	Трещины в цокольной части	13				15	2,0		
2	стены и их наружная отделка		Кирпичные	Выбоины, трещины, выстирывание швов	24				20	4,8		
	перегородки		Кирпичные									
3	Перекрытия	чердачное	Железобетонные плиты	Трещины в швах между плитами	7				10	0,7		
		междуэтажное										
		подвальный										
4	Крыша		Рулонная, мягкая совмещенная	Одноточные мелкие повреждение	13				20	2,6		
5	Полы		Бетонные	Отдельные мелкие выбоины	8				10	0,8		
6	Проемы	оконные	2 глухих переулёта	Щели в притворах								
		дверные	Металлические	Щели в притворах	8				15	1,2		
7	Внутренняя отделка											
8	отопление											
	водопровод											
	канализация											
	горяч. водоснаб.											
	ванны											
	электроосвещение		Проводка открытая			18				20	3,6	
	радио											
	телефон											
9	Прочие работы		Имеются		6				20	1,2		
Итого:					97	x			x	16,9		

% износа, приведенный к 100 по формуле: % износа (гр.9)х100/уд. вес (гр.7) = 17%

VI. Описание конструктивных элементов здания, его основных частей и определение износа

Литера _____ Год постройки _____ Число этажей _____
 Группа капитальности _____ Вид внутренней отделки _____

№ п.п.	Наименование конструктивных элементов		Описание конструктивных элементов (материал, конструкция, отделка и прочее)	Техническое состояние (осадки, трещины, гниль и т.п.)	Удельный вес по таблице	Поправки к удельному весу	Уд. вес констр. элемента с поправ.	Износ в %	% износа к зданию	Текущие изменения	
										Изн в %	Изн в %
1	2		3	4	5	6	7	8	9	10	11
1	Фундаменты										
2	а) стены и их наружная отделка										
2	б) перегородки										
3	Перекрытия	чердачное									
		между-этажное									
		подвальное									
4	Крыша										
5	Полы										
6	Проемы	оконные									
		дверные									
7	Внутренняя отделка										
8	отопление										
	водопровод										
	канализация										
	горяч. водоснаб.										
	ванны										
	электро-освещение										
	радио										
	телефон										
	вентиляция										
	лифты										
9	Прочие работы										

Итого:

100

x

x

% износа, приведенный к 100 по формуле: % износа (гр.9)x100/уд. вес (гр.7)=

VI. Описание конструктивных элементов здания, его основных частей и определение износа

Литера _____ Год постройки _____ Число этажей _____
 Группа капитальности _____ Вид внутренней отделки _____

№ п.п.	Наименование конструктивных элементов	Описание конструктивных элементов (материал, конструкция, отделка и прочее)	Техническое состояние (осадки, трещины, гниль и т.п.)	Удельный вес по таблице	Поправки к удельному весу	Уд. вес констр. элемента с поправ.	Износ в %	% износа к зданию	Текущие изменения Изн в %	
									элемента	к зданию
1	2	3	4	5	6	7	8	9	10	11
1	Фундаменты									
2	а) стены и их наружная отделка									
	б) перегородки									
3	Перекрытия	чердачное								
		междуэтажное								
		подвальное								
4	Крыша									
5	Полы									
6	Проемы	оконные								
		дверные								
7	Внутренняя отделка									
8	отопление									
	водопровод									
	канализация									
	горяч. водоснаб.									
	ванны									
	электроосвещение									
	радио									
	телефон									
	вентиляция									
	лифты									
9	Прочие работы									
Итого:				100	x		x			

% износа, приведенный к 100 по формуле: % износа (гр.9)x100/уд. вес (гр.7) =

VII. Техническое описание холодных пристроек и других частей здания

Наименование конструктивных элементов	Литера _____	Удельный вес по таблице	Поправки	Удельный вес с поправками	Литера _____	Удельный вес по таблице	Поправки	Удельный вес с поправками
	1				2			
Фундаменты								
Стены и перегородки								
Перекрытия								
Крыша								
Полы								
Проемы								
Отделочные работы								
Электроосвещение								
Прочие работы								
Итого:		100	x			100	x	

Наименование конструктивных элементов	Литера _____	Удельный вес по таблице	Поправки	Удельный вес с поправками	Литера _____	Удельный вес по таблице	Поправки	Удельный вес с поправками
	1				2			
Фундаменты								
Стены и перегородки								
Перекрытия								
Крыша								
Полы								
Проемы								
Отделочные работы								
Электроосвещение								
Прочие работы								
Итого:		100	x			100	x	

VII. Техническое описание холодных пристроек и других частей здания

Наименование конструктивных элементов	Литера _____	Удельный вес по таблице	Поправки	Удельный вес с поправками	Литера _____	Удельный вес по таблице	Поправки	Удельный вес с поправками	
									1
Фундаменты									
Стены и перегородки									
Перекрытия									
Крыша									
Полы									
Проемы									
Отделочные работы									
Электроосвещение									
Прочие работы									
Итого:				100	x			100	x

VIII. Исчисление восстановительной и действительной стоимости зданий и его частей

Литер по плану	Наименование здания и его частей	№ сборника	Литаблицы	Измеритель	Стоимость измерителя по таблице	Поправки к стоимости (коэффициенты) на:							Стоимость измерителя с поправками	Кол-во (объем-куб.м, площадь-кв.м)	Восстановительная стоимость, руб	% износа	Действительная стоимость, руб
						удельный вес	грунт капитальности	климатический район	Отсутствие								
1	2	3	4	5	6	7	8	9	10	11	12	13	14	15	16	17	18
V ¹	Нежилое здание атозаправочной станции	18	33	М ²	31,9	1,0		1,09	0,91				31,64	639	20218	17	16781

IX. Техническое описание служебных строений

Наименование конструктивных элементов	Литера _____ Н=	Удельный вес по таблице	Ценностный коэф.	Уд. вес после примен. коэф.	Литера _____ Н=	Удельный вес по таблице	Ценностный коэф.	Уд. вес после
	1				2			
Фундаменты								
Стены и перегородки								
Перекрытия								
Крыша								
Полы								
Проемы								
Отделочные работы								
Электроосвещение								
Прочие работы								
Итого:		100	x			100	x	

Наименование конструктивных элементов	Литера _____ Н=	Удельный вес по таблице	Ценностный коэф.	Уд. вес после примен. коэф.	Литера _____ Н=	Удельный вес по таблице	Ценностный коэф.	Уд. вес после примен. коэф.
	1				2			
Фундаменты								
Стены и перегородки								
Перекрытия								
Крыша								
Полы								
Проемы								
Отделочные работы								
Электроосвещение								
Прочие работы								
Итого:		100	x			100	x	

IX. Техническое описание служебных строений

Наименование конструктивных элементов	Литера _____ H=	Удельный вес по таблице	Ценностный коэф.	Уд. вес после примен. коэф.	Литера _____ H=	Удельный вес по таблице	Ценностный коэф.	Уд. вес после примен. коэф.
	1				2			
Фундаменты								
Стены и перегородки								
Перекрытия								
Крыша								
Полы								
Проемы								
Отделочные работы								
Электроосвещение								
Прочие работы								
Итого:		100	x			100	x	

X. Исчисление стоимости служебных строений

Литер по плану	Наименование строения	№ сборника	№ таблицы	Измеритель	Стоимость измерителя по таблице	Поправки к стоимости (коэффициенты) на:					Стоимость измерителя с поправками	Количество (объем-м ³ , площадь-м ²)	Восстановительная стоимость, руб	% износа	Действительная стоимость, руб
						удельный вес	климатический район								
1	2	3	4	5	6	7	8	9	10	11	12	13	14	15	16

XI. Ограждения и сооружения (замощения) на участке

Номер по плану	Наименование сооружения	Материал и конструкция	Размеры		Площадь (м ²)	№ сборника	№ таблицы	Измеритель	Стоимость измерителя по табл	Поправка на	Стоим. измерит. с поправкой	Восстановительная стоимость в руб.	% износа	Действительная стоимость в руб.
			Длина (м)	Ширина, высота (м)										
1	2	3	4	5	6	7	8	9	10	11	12	13	14	15

XII. Общая стоимость (в руб.)

В ценах какого года	Основные здания		Служебные строения		Сооружения		Всего	
	восстановительная	действительная	восстановительная	действительная	восстановительная	действительная	восстановительная	действительная
1	2	3	4	5	6	7	8	9
1969	20218	16781					20218	16781

XIII. Балансовая стоимость (в руб.)

Основные здания, литер	Стоимость по состоянию на	Примечание
1	2	3

“ 16 ” 05 2006 г.

Исполнил

/С.М.Денисова /

О.Н.Захарова /

“ 01 ” 06 20 06 г.

Проверил

подпись / Фамилия И.О.

подпись / Фамилия И.О.

“ 01 ” 06 20 06 г.

Начальник отделения
(др. уполномоченное лицо)

подпись / В.А.Гредескул /

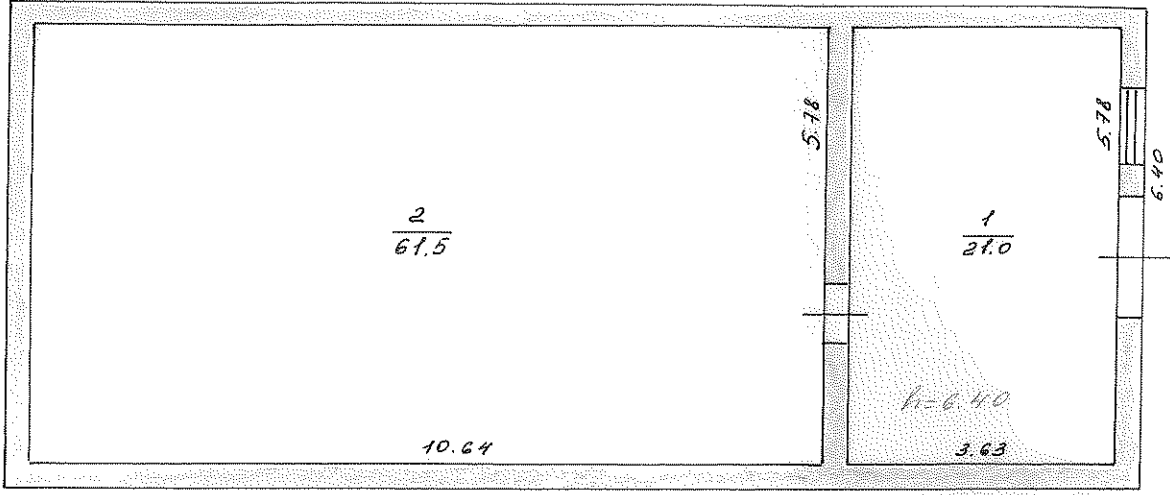
подпись / Фамилия И.О.

Последующие обследования

Работа выполнена	“ ” ” г.	“ ” ” г.	“ ” ” г.
Исполнил (Ф.И.О.)			
Проверил (Ф.И.О.)			
Начальник отделения (др. уполномоченное лицо)(Ф.И.О.)			

Лист В'
H-6.60

15.12



Боготольское отделение филиал		Инв №
		Квартал №
Лист № 1	ПОЭТАЖНЫЙ ПЛАН на НЕЖИЛОЕ здание строение Лит. В' по ул. Элеваторной домоп. № 3 кв. №	Масштаб 1:100
Дата	г. Боготол	Подпись
16.05.2006	Исполнитель	Захарова О.К.
12.06.06	Проверил	Крутикова



Федеральное агентство кадастра
объектов недвижимости

ФГУП «РОСТЕХИНВЕНТАРИЗАЦИЯ»
Филиал по Красноярскому краю

Отделение Боготольское
Участок _____

**ТЕХНИЧЕСКИЙ ПАСПОРТ НЕЖИЛОГО
ЗДАНИЯ (ПОМЕЩЕНИЯ), СТРОЕНИЯ, СООРУЖЕНИЯ**
(ненужное зачеркнуть)

« Гараж дизельного крана »

(наименование объекта учета согласно правоустанавливающим документам заказчика)

расположенного по адресу:

Красноярский край

Город г. Боготол

Район города _____

Район Боготольский

Населенный пункт района _____

№ 37 по улице (пер.) ул. Дёповской строение 4 (Лит В³)

Инвентарный номер	04:406:001:002340720:0004
-------------------	---------------------------

II. Экспликация земельного участка (в кв.м)

Площадь участка			Незастроенная площадь				
по документам	фактически	застроенная	замоценная	озелененная	прочая		
1	2	3	4	5	6	7	8
		165,4					

III. Благоустройство здания (в кв.м)

Водопровод	Канализация	Отопление						Централизованное горячее водоснабжение	Ванны			Газоснабжение		Электроснабжение	Лифты (шт)		телефон
		от ТЭЦ	от групповой (квартирной) котельной	от собственной котельной	от АГВ	печное			с централизованным горячим водоснабжением	с газовыми колонками	с дровяными колонками	централизованное	жидким газом		пассажирские	грузовые	
1	2	3	4	5	6	7	8	9	10	11	12	13	14	15	16	17	18
			134,8											134,8			

Особые отметки: _____

VI. Описание конструктивных элементов здания, его основных частей и определение износа

Литера В³ Год постройки 1991 Число этажей 1
 Группа капитальности _____ Вид внутренней отделки простая

№ п.п.	Наименование конструктивных элементов	Описание конструктивных элементов (материал, конструкция, отделка и прочее)	Техническое состояние (осадки, трещины, гниль и т.п.)	Удельный вес по таблице	Поправки к удельному весу	Уд. вес констр. элемента с поправ.	Износ в %	% износа к зданию	Текущие изменения Изн в %	
									элемента	к зданию
1	2	3	4	5	6	7	8	9	10	11
1	Фундаменты	Бетонный, ленточный	Трещины	10				40	4,0	
2	а) стены и их наружная отделка	Кирпичные	трещины, выветривание швов	25				40	10,0	
	перегородки	Кирпичные	Незначительное смещение плит							
3	Перекрытия	чердачное	Железобетонные плиты	13				35	4,6	
		между-этажное								
		подвальное								
4	Крыша	Рулонная, мягкая совмещенная	Трещины разрывы	8				35	2,8	
5	Полы									
6	Проемы	оконные	Г глухой переплёт	10				40	4,0	
		дверные	Простые							
7	Внутренняя отделка									
8	отопление	От котельной НГЧ		15				40	6,0	
	водопровод									
	канализация									
	горяч. водоснаб.									
	ванны									
	электро-освещение	Проводка открытая								
	радио									
	телефон									
вентиляция										
9	Прочие работы									

Итого:

81

x

x

31,4

% износа, приведенный к 100 по формуле: % износа (гр.9)x100/уд. вес (гр.7) = 39%

VI. Описание конструктивных элементов здания, его основных ч и определение износа

Литера _____ Год постройки _____ Число этажей _____
 Группа капитальности _____ Вид внутренней отделки _____

№ п.п	Наименование конструктивных элементов		Описание конструктивных элементов (материал, конструкция, отделка и прочее)	Техническое состояние (осадки, трещины, гниль и т.п.)	Удельный вес по таблице	Поправки к удельному весу	Уд. вес констр. элемента с поправ.	Износ в %	% износа к зданию	Текущий износ в %	
										элемента	к зданию
1	2		3	4	5	6	7	8	9	10	11
1	Фундаменты										
2	а) стены и их наружная отделка										
	б) перегородки										
3	Перекрытия	чердачное									
		между-этажное									
		подвальное									
4	Крыша										
5	Полы										
6	Проемы	оконные									
		дверные									
7	Внутренняя отделка										
8	отопление										
	водопровод										
	канализация										
	горяч. водоснаб.										
	ванны										
	электро-освещение										
	радио										
	телефон										
	вентиляция										
	лифты										
9	Прочие работы										

Итого: 100 x x

% износа, приведенный к 100 по формуле: $\% \text{ износа (гр.9)} \times 100 / \text{уд. вес (гр.7)} =$

VI. Описание конструктивных элементов здания, его основных частей и определение износа

Литера _____ Год постройки _____ Число этажей _____
 Группа капитальности _____ Вид внутренней отделки _____

№ п.п.	Наименование конструктивных элементов	Описание конструктивных элементов (материал, конструкция, отделка и прочее)	Техническое состояние (осадки, трещины, гниль и т.п.)	Удельный вес по таблице	Поправки к удельному весу	Уд. вес констр. элемента с поправ.	Износ в %	% износа к зданию	Текущие изменения	
									Изн в %	Изн в %
1	2	3	4	5	6	7	8	9	10	11
1	Фундаменты									
2	а) стены и их наружная отделка									
3	б) перегородки									
3	Перекрытия	чердачное								
		между-этажное								
		подвальное								
4	Крыша									
5	Полы									
6	Проемы	оконные								
		дверные								
7	Внутренняя отделка									
8	Прочие работы	отопление								
		водопровод								
		канализация								
		горяч. водоснаб.								
		ванны								
		электро-освещение								
		радио								
		телефон								
вентиляция										
9	Прочие работы	лифты								

Итого: 100 x x

% износа, приведенный к 100 по формуле: % износа (гр.9) x 100 / уд. вес (гр.7) =

VII. Техническое описание холодных пристроек и других частей здания

Наименование конструктивных элементов	Литера _____	Удельный вес по таблице	Поправки	Удельный вес с поправками	Литера _____	Удельный вес по таблице	Поправки	Удельный вес с поправками
	1				2			
Фундаменты								
Стены и перегородки								
Перекрытия								
Крыша								
Полы								
Проемы								
Отделочные работы								
Электроосвещение								
Прочие работы								
Итого:		100	x			100	x	

Наименование конструктивных элементов	Литера _____	Удельный вес по таблице	Поправки	Удельный вес с поправками	Литера _____	Удельный вес по таблице	Поправки	Удельный вес с поправками
	1				2			
Фундаменты								
Стены и перегородки								
Перекрытия								
Крыша								
Полы								
Проемы								
Отделочные работы								
Электроосвещение								
Прочие работы								
Итого:		100	x			100	x	

IX. Техническое описание служебных строений

Наименование конструктивных элементов	Литера _____	Удельный вес по таблице	Ценностный коэф.	Уд. вес после примен. коэф.	Литера _____	Удельный вес по таблице	Ценностный коэф.	Уд. вес после
	H=				H=			
1	2	3	4	5	6	7	8	9
Фундаменты								
Стены и перегородки								
Перекрытия								
Крыша								
Полы								
Проемы								
Отделочные работы								
Электроосвещение								
Прочие работы								
Итого:		100	x			100	x	

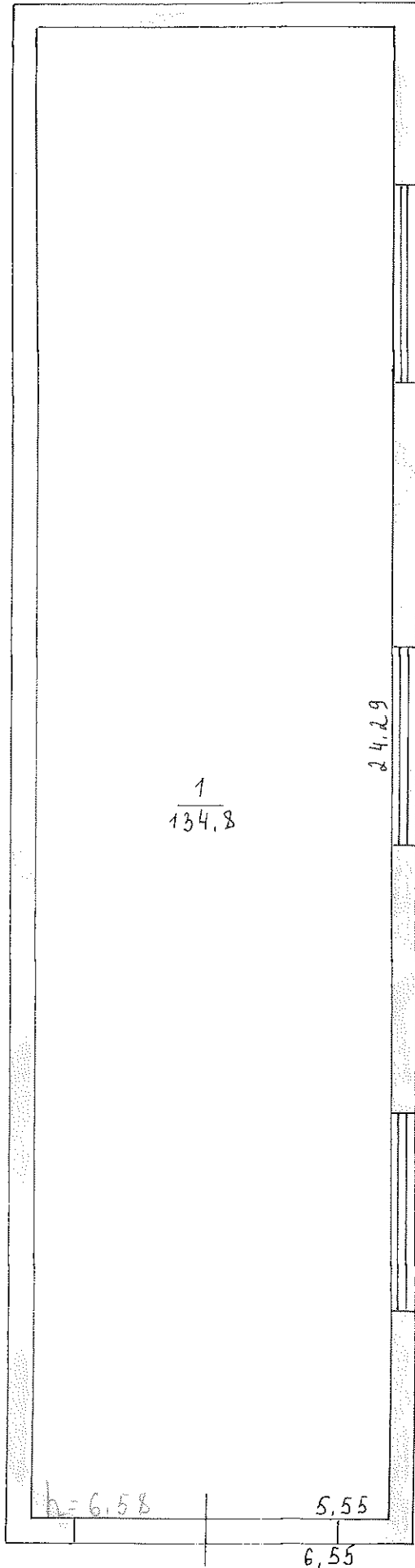
Наименование конструктивных элементов	Литера _____	Удельный вес по таблице	Ценностный коэф.	Уд. вес после примен. коэф.	Литера _____	Удельный вес по таблице	Ценностный коэф.	Уд. вес после примен. коэф.
	H=				H=			
1	2	3	4	5	6	7	8	9
Фундаменты								
Стены и перегородки								
Перекрытия								
Крыша								
Полы								
Проемы								
Отделочные работы								
Электроосвещение								
Прочие работы								
Итого:		100	x			100	x	

IX. Техническое описание служебных строений

Наименование конструктивных элементов	Литера _____ Н=	Удельный вес по таблице	Ценностный коэф.	Уд. вес после примен. коэф.	Литера _____ Н=	Удельный вес по таблице	Ценностный коэф.	Уд. вес после примен. коэф.
	1				2			
Фундаменты								
Стены и перегородки								
Перекрытия								
Крыша								
Полы								
Проемы								
Отделочные работы								
Электроосвещение								
Прочие работы								
Итого:		100	x			100	x	

X. Исчисление стоимости служебных строений

литер по плану	Наименование строения	№ сборника	№таблицы	Измеритель	Стоимость измерителя по таблице	Поправки к стоимости (коэффициенты) на:					Стоимость измерителя с поправками	Количество (объем- м ³ , площадь- м ²)	Восстановительная стоимость, руб	% износа	Действительная стоимость, руб
						удельный вес	климатический район								
1	2	3	4	5	6	7	8	9	10	11	12	13	14	15	16



Aut. P.
11 6182

$\frac{1}{134.8}$

24.29

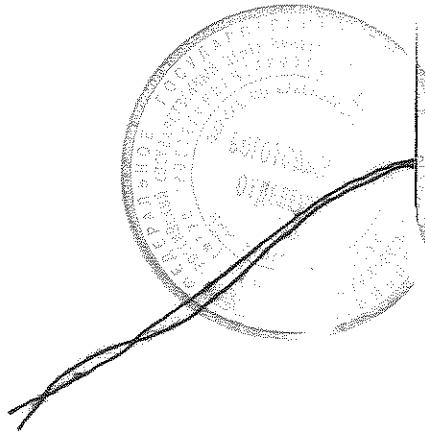
25.25

h = 6.58

5.55

6.55

Боготольское отделение		филиал	Инв. №
			Квартал №
Лист №1	ПОЭТАЖНЫЙ ПЛАН на ГАРАЖ ДИЗЕЛЬНОГО КРАНА		Масштаб
	строение Лит. В ^Б		1:100
	по ул. Веповской		
	домовл. № 37 кв. №		
Дата	г. БОГОТОЛ		Подпись
16.05.06г	Исполнитель	ПИЛИПЧУК Ю.В.	<i>[Signature]</i>
06.06.06	Проверил	<i>[Signature]</i>	



HA _____
DIRECTOR

Федеральное агентство кадастра
объектов недвижимости

ФГУП «РОСТЕХИНВЕНТАРИЗАЦИЯ»
Филиал по Красноярскому краю

Отделение _____ Боготольское _____
Участок _____

**ТЕХНИЧЕСКИЙ ПАСПОРТ НЕЖИЛОГО
ЗДАНИЯ (ПОМЕЩЕНИЯ), СТРОЕНИЯ, СООРУЖЕНИЯ**
(ненужное зачеркнуть)

« **Гараж на 25 автомашин, мастерские** _____
(наименование объекта учета согласно правоустанавливающих документов заказчика) _____ »

расположенного по адресу:

Красноярский край

Город _____ г. Боготол _____

Район города _____

Район _____ Боготольский _____

Населенный пункт района _____

№ 3 по улице (пер.) _____ ул. Элеваторной _____ строение 1 _____ (Лит В)

Инвентарный номер	04:406:001:015426150:0001
-------------------	---------------------------

Паспорт составлен по состоянию на « 16 » _____ 05 _____ 2006 г.
(указывается дата обследования объекта учета)

II. Экспликация земельного участка (в кв.м)

Площадь участка			Незастроенная площадь				
по документам	фактически	застроенная	заоцепенная	озелененная	прочая		
1	2	3	4	5	6	7	8
		1736.7					

III. Благоустройство здания (в кв.м)

Водопровод	Канализация	Отопление						Централизованное горячее водоснабжение	Ванны			Газо-снабжение		Электроснабжение	Лифты (шт)		телефон
		от ТЭЦ	от групповой (квартирной) котельной	от собственной котельной	от АГВ	печное			с централизованным горячим водоснабжением	с газовыми колонками	с дровяными колонками	централизованное	жилищным газом		пассажирские	грузовые	
1	2	3	4	5	6	7	8	9	10	11	12	13	14	15	16	17	18
1563,0	1563,0		1563,0					1563,0						1563,0			

Особые отметки: _____

VI. Описание конструктивных элементов здания, его основных частей и определение износа

Литера В Год постройки 1977 Число этажей 1
 Группа капитальности _____ Вид внутренней отделки простая

№ п.п.	Наименование конструктивных элементов	Описание конструктивных элементов (материал, конструкция, отделка и прочее)	Техническое состояние (осадки, трещины, гниль и т.п.)	Удельный вес по таблице	Поправки к удельному весу	Уд. вес констр. элемента с поправ.	Износ в %	% износа к зданию	Текущие изменения		
									Изи в %	Изи в %	
1	2	3	4	5	6	7	8	9	10	11	
1	Фундаменты	Шлакобетонный	Трещины в цокольной части	8				20	1,6		
2	а) стены и их наружная отделка перегородки	Кирпичные, шлакоблочные	Выкрашивание кирпичей	20				35	7,0		
		Кирпичные									
3	Перекрытия	Железобетонные плиты	Незначительное смещение плит	17				30	5,1		
											чердачное
											между-этажное
	подвальное										
4	Крыша	Рудонная, мягкая совмещенная	Вздутие поверхности	9				35	3,2		
5	Полы	Цементные, керамическая плитка	Трещины, выбоины	15				5	0,8		
6	Проемы	2 глухих переплёта	поврежденные								
											окопные
	дверные	Дощатые, металлические	Неплотный притвор	10				35	3,5		
7	Внутренняя отделка	Шпакатурка, побелка, покраска	Трещины, отпадание	4				35	1,4		
8	отопление	От котельной НГЧ		15				35	5,3		
	водопровод	центральный									
	канализация	Сброс в городскую сеть									
	горяч. водоснаб.	центральное									
	ванны										
	электро-освещение	Проводка открытая									
	радио										
	телефон										
вентиляция	естественная										
9	Прочие работы	имеется		2				40	0,8		

Итого:

100

x

x

28,7

% износа, приведенный к 100 по формуле: % износа (гр.9)х100/уд. вес (гр.7) = 29%

122

VI. Описание конструктивных элементов здания, его основных частей и определение износа

Литера _____ Год постройки _____ Число этажей _____
 Группа капитальности _____ Вид внутренней отделки _____

№ п/п	Наименование конструктивных элементов		Описание конструктивных элементов (материал, конструкция, отделка и прочее)	Техническое состояние (осадки, трещины, гниль и т.п.)	Удельный вес по таблице	Поправки к удельному весу	Уд. вес констр. элемента с поправ.	Износ в %	% износа к зданию	Текущие изменения	
										Износ в %	
										элемента	К зданию
1	2	3	4	5	6	7	8	9	10	11	
1	Фундаменты										
2	а) стены и их наружная отделка										
	б) перегородки										
3	Перекрытия	чердачное									
		между-этажное									
		подвальное									
4	Крыша										
5	Полы										
6	Проемы	оконные									
		дверные									
7	Внутренняя отделка										
8	отопление										
	водопровод										
	канализация										
	горяч. водоснаб.										
	ванны										
	электроосвещение										
	радио										
	телефон										
	вентиляция										
9	лифты										
	Прочие работы										

Итого: 100 x x

% износа, приведенный к 100 по формуле: % износа (гр.9)х100/уд. вес (гр.7)=

VI. Описание конструктивных элементов здания, его основных частей и определение износа

Литера _____ Год постройки _____ Число этажей _____
 Группа капитальности _____ Вид внутренней отделки _____

№ п.п	Наименование конструктивных элементов	Описание конструктивных элементов (материал, конструкция, отделка и прочее)	Техническое состояние (осадки, трещины, гниль и т.п.)	Удельный вес по таблице	Поправки к удельному весу	Уд. вес констр. элемента с поправ.	Износ в %	% износа к зданию	Текущие изменения	
									Износ в %	
									элемента	к зданию
1	2	3	4	5	6	7	8	9	10	11
1	Фундаменты									
2	а) стены и их наружная отделка									
	б) перегородки									
3	Перекрытия	чердачное								
		между-этажное								
		подвальное								
4	Крыша									
5	Полы									
6	Проемы	оконные								
		дверные								
7	Внутренняя отделка									
8	отопление									
	водопровод									
	канализация									
	горяч. водоснаб.									
	ванны									
	электро-освещение									
	радио									
	телефон									
	вентиляция									
	лифты									
9	Прочие работы									

Итого:

100

x

x

% износа, приведенный к 100 по формуле: % износа (гр.9)х100/уд. вес (гр.7) =

VII. Техническое описание холодных пристроек и других частей здания

Наименование конструктивных элементов	Литера _____	Удельный вес по таблице	Поправки	Удельный вес с поправками	Литера _____	Удельный вес по таблице	Поправки	Удельный вес с поправками
	1				2			
Фундаменты								
Стены и перегородки								
Перекрытия								
Крыша								
Полы								
Проемы								
Отделочные работы								
Электроосвещение								
Прочие работы								
Итого:		100	x			100	x	

Наименование конструктивных элементов	Литера _____	Удельный вес по таблице	Поправки	Удельный вес с поправками	Литера _____	Удельный вес по таблице	Поправки	Удельный вес с поправками
	1				2			
Фундаменты								
Стены и перегородки								
Перекрытия								
Крыша								
Полы								
Проемы								
Отделочные работы								
Электроосвещение								
Прочие работы								
Итого:		100	x			100	x	

VII. Техническое описание холодных пристроек и других частей здания

Наименование конструктивных элементов	Литера _____	Удельный вес по таблице	Поправки	Удельный вес с поправками	Литера _____	Удельный вес по таблице	Поправки	Удельный вес с поправками
	1				2			
Фундаменты								
Стены и перегородки								
Перекрытия								
Крыша								
Полы								
Проемы								
Отделочные работы								
Электроосвещение								
Прочие работы								
Итого:		100	x			100	x	

VIII. Исчисление восстановительной и действительной стоимости зданий и его частей

Литер по плану	Наименование здания и его частей	№ сборника	№ таблицы	Измеритель	Стоимость измерителя по таблице	Поправки к стоимости (коэффициенты) на:							Стоимость измерителя с поправками	Кол-во (объем-куб.м, площадь-кв.м)	Восстановительная стоимость, руб	% износа	Действительная стоимость, руб
						удельный вес	группа капитальности	климатический район	Отсутствие	На объем							
1	2	3	4	5	6	7	8	9	10	11	12	13	14	15	16	17	18
В	Гараж на 25 автомашин, мастерские	19	67	М ³	12,8	1,0		1,06					13,57	6000	81420	29	57808
В	Гараж на 25 автомашин, мастерские	19	67	М ³	12,8	1,0		1,06		0,95			12,93	4398	56866	29	40375

IX. Техническое описание служебных строений

Наименование конструктивных элементов	Литера _____ H=	Удельный вес по таблице	Ценностный коэф.	Уд. вес после примен. коэф.	Литера _____ H=	Удельный вес по таблице	Ценностный коэф.	Уд. вес после примен. коэф.
	1				2			
Фундаменты								
Стены и перегородки								
Перекрытия								
Крыша								
Полы								
Проемы								
Отделочные работы								
Электроосвещение								
Прочие работы								
Итого:		100	x			100	x	

Наименование конструктивных элементов	Литера _____ H=	Удельный вес по таблице	Ценностный коэф.	Уд. вес после примен. коэф.	Литера _____ H=	Удельный вес по таблице	Ценностный коэф.	Уд. вес после примен. коэф.
	1				2			
Фундаменты								
Стены и перегородки								
Перекрытия								
Крыша								
Полы								
Проемы								
Отделочные работы								
Электроосвещение								
Прочие работы								
Итого:		100	x			100	x	

IX. Техническое описание служебных строений

Наименование конструктивных элементов	Литера	Удельный вес по таблице	Ценностный коэф.	Уд. вес после примен. коэф.	Литера	Удельный вес по таблице	Ценностный коэф.	Уд. вес после примен. коэф.
	H=				H=			
1	2	3	4	5	6	7	8	9
Фундаменты								
Стены и перегородки								
Перекрытия								
Крыша								
Полы								
Проемы								
Отделочные работы								
Электроосвещение								
Прочие работы								
Итого:		100	x			100	x	

X. Исчисление стоимости служебных строений

Литер по плану	Наименование строения	№ сборника	Метаблицы	Измеритель	Стоимость измерителя по таблице	Поправки к стоимости (коэффициенты) на:					Стоимость измерителя с поправками	Количество (объем - м ³ , площадь - м ²)	Восстановительная стоимость, руб	% износа	Действительная стоимость, руб
						удельный вес	климатический район								
1	2	3	4	5	6	7	8	9	10	11	12	13	14	15	16

XI. Ограждения и сооружения (замощения) на участке

Номер по плану	Наименование сооружения	Материал и конструкция	Размеры			№ сборника	№ таблицы	Измеритель	Стоимость измерителя по табл	Поправка на	Стоим. измерит. с поправкой	Восстановительная стоимость в руб.	% износа	Действительная стоимость в руб.
			Длина (м)	Ширина, высота (м)	Площадь (м ²)									
1	2	3	4	5	6	7	8	9	10	11	12	13	14	15

XII. Общая стоимость (в руб.)

В ценах какого года	Основные здания		Служебные строения		Сооружения		Всего	
	восстановительная	действительная	восстановительная	действительная	восстановительная	действительная	восстановительная	действительная
1	2	3	4	5	6	7	8	9
1969	138286	98183					138286	98183

XIII. Балансовая стоимость (в руб.)

Основные здания, литер	Стоимость по состоянию на	Примечание
1	2	3

“ 16 ” 05 2006 г.

Исполнил

Л.В.Пилипчук /

О.Н.Захарова /

“ 09 ” 06 20 06 г.

Проверил

Крушанова О.В. /

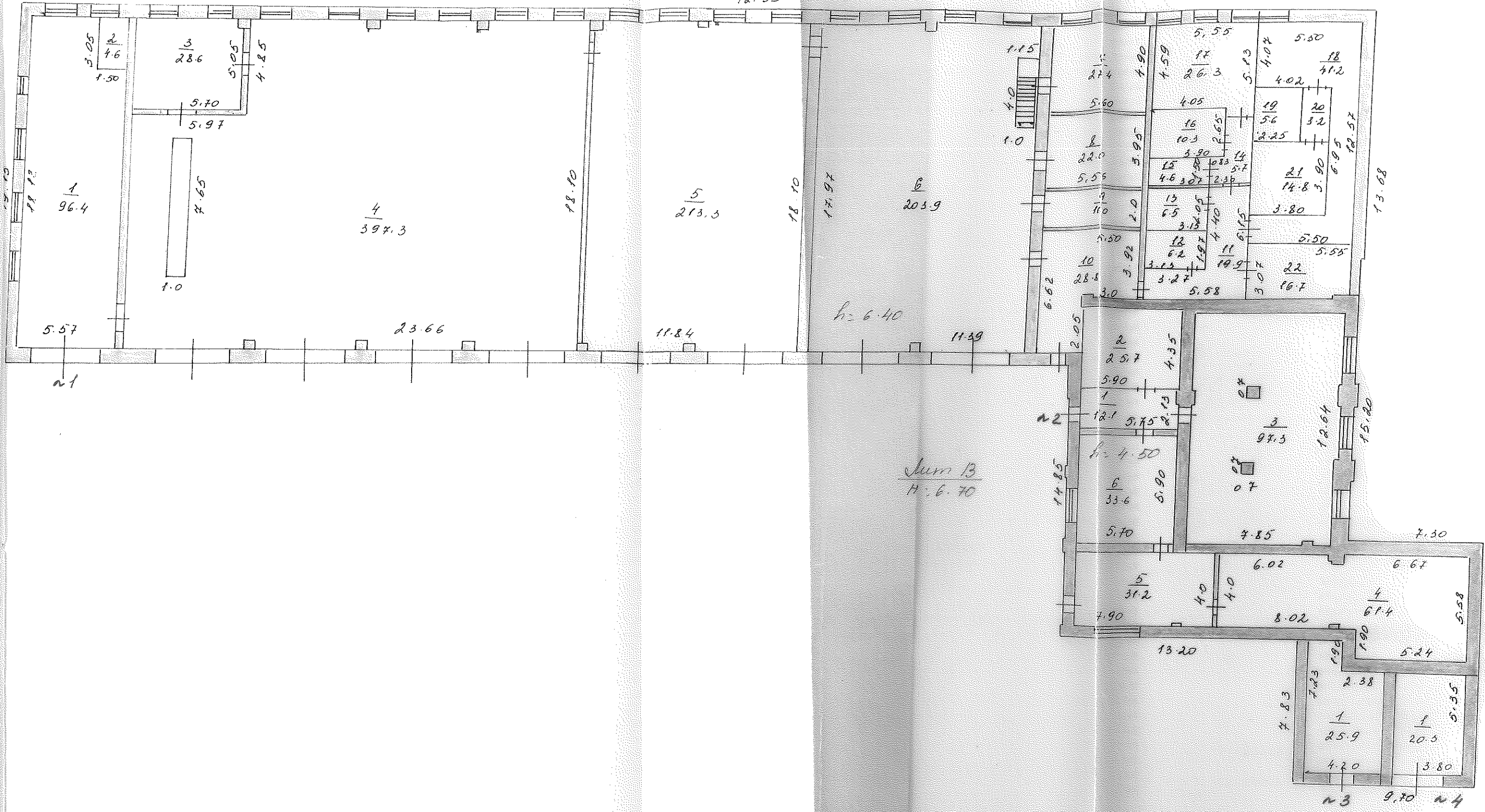
“ 03 ” 06 20 06 г.

Н.О. Начальник отделения
(др. уполномоченное лицо)

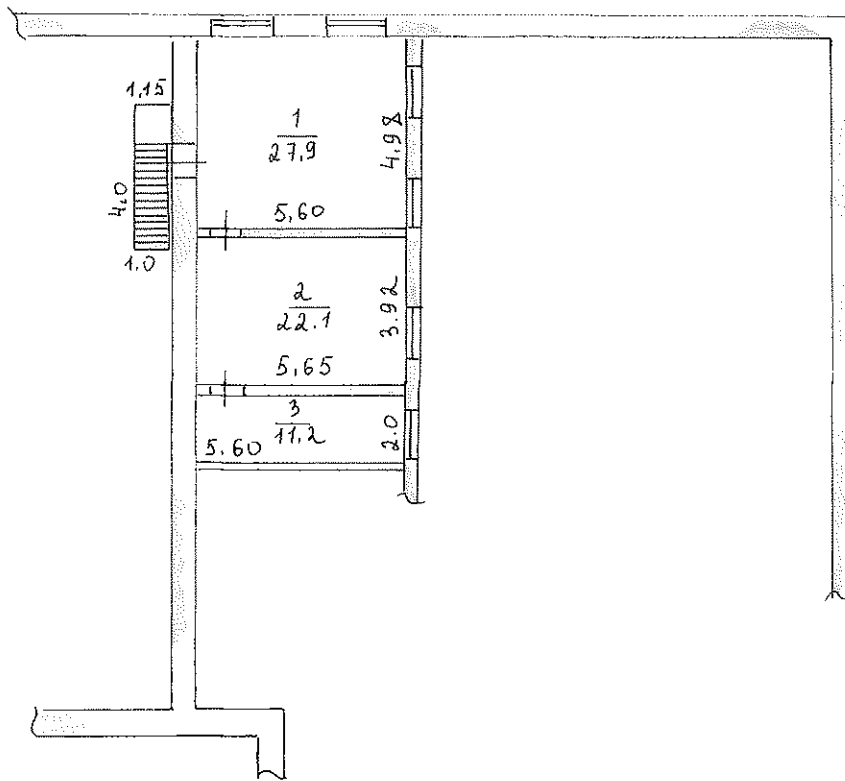
В.А.Гредескул /

Последующие обследования

Работа выполнена	“ ” ” г.	“ ” ” г.	“ ” ” г.
Исполнил (Ф.И.О.)			
Проверил (Ф.И.О.)			
Начальник отделения (др.уполномоченное лицо)(Ф.И.О.)			



Боготольское отд. ед. изд. №		Инв. №
		Квартал №
Лист № 1	Податный ПЛАН на	Масштаб
	строение по ул. Элеваторной	1: 200
	домов. № 3 кв. №	
Дата	г. Боготол	Подпись
16.05.06	Исполнитель	Чекисова Г.Н.
03.06.06	Проверил	Крутинов В.В.



Боготольское отделение филиал		Инв. №
		Квартал №
Лист № 2	ПОЭТАЖНЫЙ ПЛАН на строение Лит. В по ул. ЭЛЕВАТОРНОЙ домовл. № 3 кв. №	Масштаб
Дата	г. БОГОТОЛ	Подпись
16.05.06г	Исполнитель ПИЛИПЧУК Ю.В.	<i>[Signature]</i>
01.06.06г	Проверил КРУШАЦОВА	

ЭКСПЛИКАЦИЯ

к плану нежилого здания лит.В по ул. Элеваторной № 3

этаж	номер помещения или квартиры	номер комнаты	Назначение частей помещений (жилая, конторская, классная, каб. Врача, магазин, столовая, кухня коридор, и т.д.)	площадь по внутреннему обмеру										
				общая полезная	в том числе									внутренняя высота комнаты
					учрежденческая	аптека	культурно-просветительская	лечебно-санитарная и детских учреждений	торговая, общественное питание	складская	производственная	служебно-подсобная	прочая	
1	1	1	гараж	96,4									96,4	
		2	эл. Щитовая	4,6									4,6	
		3	мастерская	28,6									28,6	
		4	гараж	397,3									397,3	
		5	гараж	213,3									213,3	
		6	гараж	203,9									203,9	6,40
		7	склад	27,4						27,4				
		8	эл.цех	22,0									22,0	
		9	эл.цех	11,0									11,0	
		10	коридор	28,8							28,8			
		11	коридор	19,9							19,9			
		12	туалет	6,2							6,2			
		13	склад	6,5						6,5				
		14	коридор	5,7							5,7			
		15	подсобная	4,6							4,6			
		16	склад	10,3						10,3				
		17	цех	26,3									26,3	
		18	подсобная	41,2							41,2			
		19	подсобная	5,6							5,6			
		20	коридор	3,2							3,2			
		21	душевая	14,8							14,8			
		22	эл.цех	16,7									16,7	
			итого по 1 помещению	1194,3						44,2		130,0	1020,1	
	2	1	коридор	12,1								12,1		
		2	склад	25,7						25,7				
		3	цех	97,3									97,3	
		4	цех	61,4									61,4	
		5	цех	31,2									31,2	
		6	цех	33,6									33,6	4,50
			итого по 2 помещению	261,3						25,7		12,1	223,5	
	3	1	гараж	25,9									25,9	
			итого по 3 помещению	25,9									25,9	
	4	1	гараж	20,3									20,3	
			итого по 4 помещению	20,3									20,3	
			Итого по 1 этажу	1501,8						69,9		142,1	1289,8	
		1	диспетчерская	27,9									27,9	
		2	диспетчерская	22,1									22,1	
		3	склад	11,2						11,2				
			Итого	61,2						11,2			50,0	
			Всего по зданию	1563,0						81,1		142,1	1339,8	

Федеральное агентство кадастра
объектов недвижимости

ФГУП «РОСТЕХИНВЕНТАРИЗАЦИЯ»
Филиал по Красноярскому краю

Отделение _____ Боготольское _____
Участок _____

ТЕХНИЧЕСКИЙ ПАСПОРТ НЕЖИЛОГО
ЗДАНИЯ (ПОМЕЩЕНИЯ), СТРОЕНИЯ, СООРУЖЕНИЯ
(ненужное зачеркнуть)

« **Забор железобетонный гаража** _____
(наименование объекта учета согласно правоустанавливающих документов заказчика) _____ »

расположенного по адресу:

Красноярский край

Город _____ г. Боготол _____

Район города _____

Район _____ Боготольский _____

Населенный пункт района _____

№ 3 по улице (пер.) _____ ул. Элеваторной _____ сооружение 4 _____ (Лит № 1)

Инвентарный номер	04:406:001:015426150:0004
-------------------	---------------------------

Паспорт составлен по состоянию на « 16 » _____ 05 _____ 2006 г.
(указывается дата обследования объекта учета)

II. Экспликация земельного участка (в кв.м)

Площадь участка			Незастроенная площадь				
по документам	фактически	застроенная	замошенная	озелененная	прочая		
1	2	3	4	5	6	7	8
	4552,0						

III. Благоустройство здания (в кв.м)

Водопровод	Канализация	Отопление						Централизованное горячее водоснабжение	Ванны			Газоснабжение		Электроснабжение	Лифты (шт)		телефон	
		от ТЭЦ	от групповой (квартирной) котельной	от собственной котельной	от АГВ	печное			с централизованным горячим водоснабжением	с газовыми колонками	с дровяными колонками	централизованное	жидким газом		пассажирские	грузовые		
1	2	3	4	5	6	7	8	9	10	11	12	13	14	15	16	17	18	

Особые отметки: _____
