



ФЕДЕРАЛЬНОЕ ГОСУДАРСТВЕННОЕ УНИТАРНОЕ ПРЕДПРИЯТИЕ
«РОССИЙСКИЙ ГОСУДАРСТВЕННЫЙ ЦЕНТР ИНВЕНТАРИЗАЦИИ
И УЧЕТА ОБЪЕКТОВ НЕДВИЖИМОСТИ»

МОСКОВСКИЙ ОБЛАСТНОЙ ФИЛИАЛ

ТЕХНИЧЕСКИЙ ПАСПОРТ

на _____ здание
(тип объекта учета)

_____ гараж-мастерская
(наименование объекта)

Адрес (местоположение) объекта

Субъект РФ _____ Московская область

Административный район (округ) _____

Сельский округ _____

Город (пос.) _____ Мытищи

Улица (пер.) _____ 4-ая Парковая

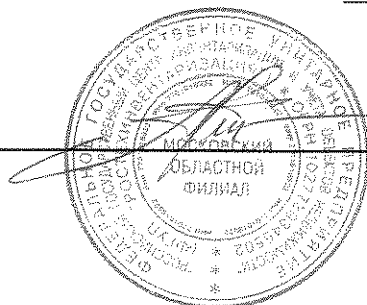
Дом № _____ Строение (корпус) _____

Описание местоположения при отсутствии адреса:

Инвентарный номер	46:234:002:000018980
Реестровый номер	230806:002:000018980
Кадастровый (условный) номер	50:12:10:03974:001
Кадастровый номер земельного участка	

Паспорт составлен по состоянию на «23» августа 2006 г.

Руководитель _____
М.П.



(Антонов А.А.)
(Фамилия И.О.)

СО Д Е Р Ж А Н И Е :

№ п/п	Наименование раздела	№ стр.
1	Общие сведения	2
2	Состав объекта	3
3	Сведения о правообладателях объекта	4
4	Ситуационный план (схема)	5
5	Экспликация к плану (схема) земельного участка	6
6	Инвентарная карточка на здание (строение)	7-9
7	Позэтажный план здания	10-11
8	Экспликация помещений к поэтажным планам здания	12
9	Отметки об обследованиях	13

1. ОБЩИЕ СВЕДЕНИЯ

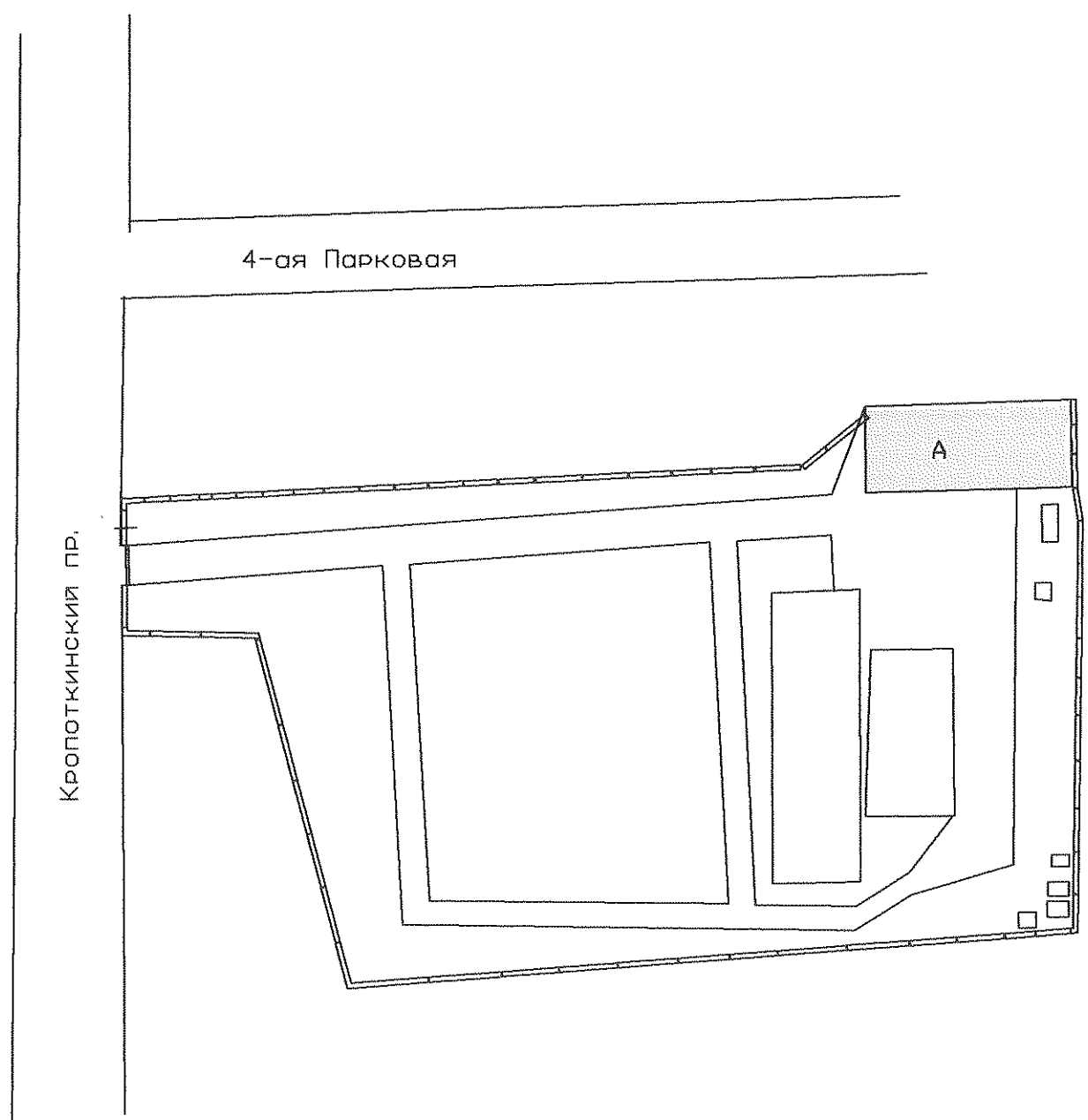
1	Назначение	административно- хозяйственное, гараж
2	Литера	А
3	Площадь	507,0
4	Этажность/подземная этажность	2/0
5	Процент износа	17%
6	Балансовая стоимость (на 1.10.2003)	275969,21 руб.
7	Примечание	

1.1. Ранее присвоенные (справочно):

Инвентарный номер	№0817
Реестровый номер	
Кадастровый (условный) номер	
Кадастровый номер земельного участка	

4. Ситуационный план(схема)

расположенного по адресу: Московская область,
г. Мытищи, ул. 4-ая Парковая.



ФГУП "Ростехинвентаризация" Московский областной филиал Химкинский межрайонный отдел		
		М: 1:
Исполнил	Бархатов	29.08.06
Проверил	Василько	29.08.06
Принял	Василько	29.08.06



III. ТЕХНИЧЕСКОЕ ОПИСАНИЕ КОНСТРУКТИВНЫХ ЭЛЕМЕНТОВ ЗДАНИЯ (ОСНОВНОЙ ПРИСТРОЙКИ), ОПРЕДЕЛЕНИЕ ФИЗИЧЕСКОГО ИЗНОСА

Литера А Год постройки 1989 Число этажей 0 подземных
 Группа капитальности II Вид внутренней отделки простая наземных 2

№ п/п	Наименование конструктивного элемента	Описание конструктивных элементов (материал, конструкция, отделка и прочее)	Техническое состояние (осадки, трещины, гниль и т.п.)	Удельный вес по таблице	Поправки к удельному весу в %	Удельный вес констр. элем. с поправками	Износ, %	% износа к стр. гр. 7 x гр. 8 / 100	Тек. изм. износ, %		
									элемента	к строению	
1	2	3	4	5	6	7	8	9	10	11	
1	Фундаменты	железобетонные блоки	хорошее	9	1,00	9,0	20	1,8			
2	а) стены и их наружная отделка	ж/б панели	хорошее	24	1,00	24,0	20	4,8			
	б) перегородки	кирпич	хорошее	2	1,00	2,0	15	0,3			
3	Перекрытия	чердачное	железобетонные плиты	18	1,0	18,0	15	2,7			
		междуэтажные	железобетонные плиты								
		надподвальное									
4	Крыша	мягкая кровля	хорошее								
5	Полы	бетон	хорошее	7	1,0	7,0	15	1,1			
6	Проемы	оконные	простые деревянные	19	1,0	19,0	15	2,9			
		дверные	металлические ворота								хорошее
7	Отделка	внутренняя	штукатурка	3	1,0	3,0	20	0,6			
		наружная									
8	Сан. и электротехнические	отопление	центральное	7	1,0	7,0	15	1,1			
		водопровод	центральное								
		канализация	центральное								
		гор. водоснабжение									
		газоснабжение									
		электроосвещение	скрытая проводка								хорошее
		радио									
телефон											
9	Прочие работы	смотровые ямы, лестницы	хорошее	11	1,0	11,0	15	1,7			

Итого 100 x 100,0 x 16,8 x

% износа, приведенный к 100 по формуле $\frac{\% \text{ износа (гр.9)} \times 100}{\text{удельный вес (гр.7)}} = 17\%$

**IV. ТЕХНИЧЕСКОЕ ОПИСАНИЕ ПРИСТРОЕК И ДРУГИХ ЧАСТЕЙ
ЗДАНИЯ, ОПРЕДЕЛЕНИЕ ФИЗИЧЕСКОГО ИЗНОСА**

Наименование конструктивных элементов	литера	удельный вес по таблице	поправки	удельный вес с поправкой	литера	удельный вес по таблице	поправки	удельный вес с поправкой	литера	удельный вес по таблице	поправки	удельный вес с поправкой	
Фундаменты													
Стены и перегородки													
Перекрытия													
Крыша													
Полы													
Проемы													
Отделочные работы													
Электроосвещение													
Прочие работы													
Итого		100	x			100	x			100	x		

Наименование конструктивных элементов	литера	удельный вес по таблице	поправки	удельный вес с поправкой	литера	удельный вес по таблице	поправки	удельный вес с поправкой	литера	удельный вес по таблице	поправки	удельный вес с поправкой	
Фундаменты													
Стены и перегородки													
Перекрытия													
Крыша													
Полы													
Проемы													
Отделочные работы													
Электроосвещение													
Прочие работы													
Итого		100	x			100	x			100	x		

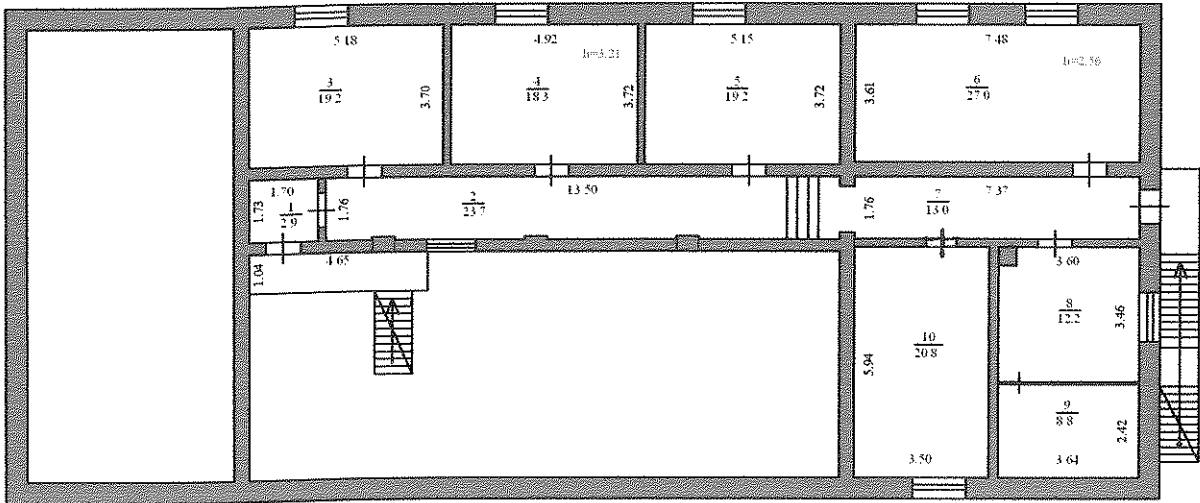
**V. Исчисление инвентаризационной стоимости здания
(строения) и его частей в ценах 1969 года, руб.**

Литера по плану	Часть здания (строения), пристройки	№ сборника	№ таблицы	Измеритель	Стоимость измерителя по таблице	Поправки к стоимости (коэффициенты) на							Стоимость измерителя с поправкой	К-во объем-куб. м; площ. - кв. м	Восстан. Стоимость, руб.	Износ, %	Действит. стоимость, руб.
						удел. вес	груп. капит.	сейсмич.	клим. район	объем							
1	2	3	4	5	6	7	8	9	10	11	12	13	14	15	16	17	18
A	основное строение	21	208	м³	21,8	1				1			21,80	2500	54500	17	45235
	основное строение	21	208	м³	21,8	1				0,98			21,36	130	2777	17	2305
													Итого:		57277		47540

ПЛАН СТРОЕНИЯ

расположенного по адресу: Московская область, г. Мытищи,
ул. 4-ая Парковая

2 этаж (Н 3.19 м)



ФГУП "Ростехинвентаризация"		
Московский областной филиал		
Миткинский механический отдел		
МОСКОВСКИЙ ОБЛАСТНОЙ		М: 1:200
Исполнил	Барашков	22.08.06
Проверил	<i>[Signature]</i>	29.08.06
Принял	<i>[Signature]</i>	29.08.06

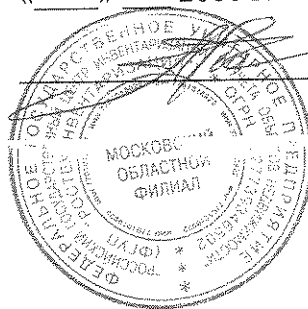
8. ЭКСПЛИКАЦИЯ ПОМЕЩЕНИЙ К ПОЭТАЖНЫМ ПЛАНАМ ЗДАНИЯ (СТРОЕНИЯ)

Литера по плану	Этаж	Номер помещения	Назначение помещений (частей)	Формула подсчета частей помещения	Площади			Высота помещений	Примечание
					общая	основная	вспомо- гательная		
1	2	3	4	5	6	7	8	9	10
A	1	1	гаражный бокс	15,50*8-0,40*0,60*3	123,3	123,3		6,25	
		2	гаражный бокс	11,84*5,76	68,2	68,2		6,25	
		3	мастерская	3,75*3,70	13,9	13,9		2,40	
		4	мастерская	11,38*3,72	42,3	42,3		2,40	
		5	гаражный бокс	11,80*8,00	94,4	94,4		3,70	
			Итого:		342,1	342,1	0,0		
A	2	1	тамбур	1,73*1,70	2,9		2,9	3,21	
		2	коридор	13,50*1,76-0,08*3	23,5		23,5	3,21	
		3	бытовое	5,18*3,70	19,2		19,2	3,21	
		4	складское	4,92*3,72	18,3		18,3	3,21	
		5	раздевалка	5,15*3,72	19,2		19,2	3,21	
		6	бильярдная	7,48*3,61	27,0		27,0	2,56	
		7	коридор	7,37*1,76	13,0		13,0	2,56	
		8	кабинет	3,46*3,60-0,47*0,49	12,2	12,2		2,56	
		9	подсобное	2,42*3,64	8,8		8,8	2,56	
		10	кабинет	3,50*5,94	20,8	20,8		2,56	
			Итого:		164,9	33,0	131,9		
			Итого по строению:		507,0	375,1	131,9		

Прошнуровано, пронумеровано и
скреплено печатью

13 (Тринадцатый) лист 06

« » 2006 г.



А.А. Антонов