

ВЫПИСКА
ИЗ ТЕХНИЧЕСКОГО ПАСПОРТА

Административное здание

(Лит. А, А₁)

здание с пристройкой

адрес: Читинская обл., г. Чита, Кирпично-Заводская ул., 47, стр.13

Железнодорожный

район

квартал

участок

Отметка об отнесении здания к объектам культурного наследия: _____

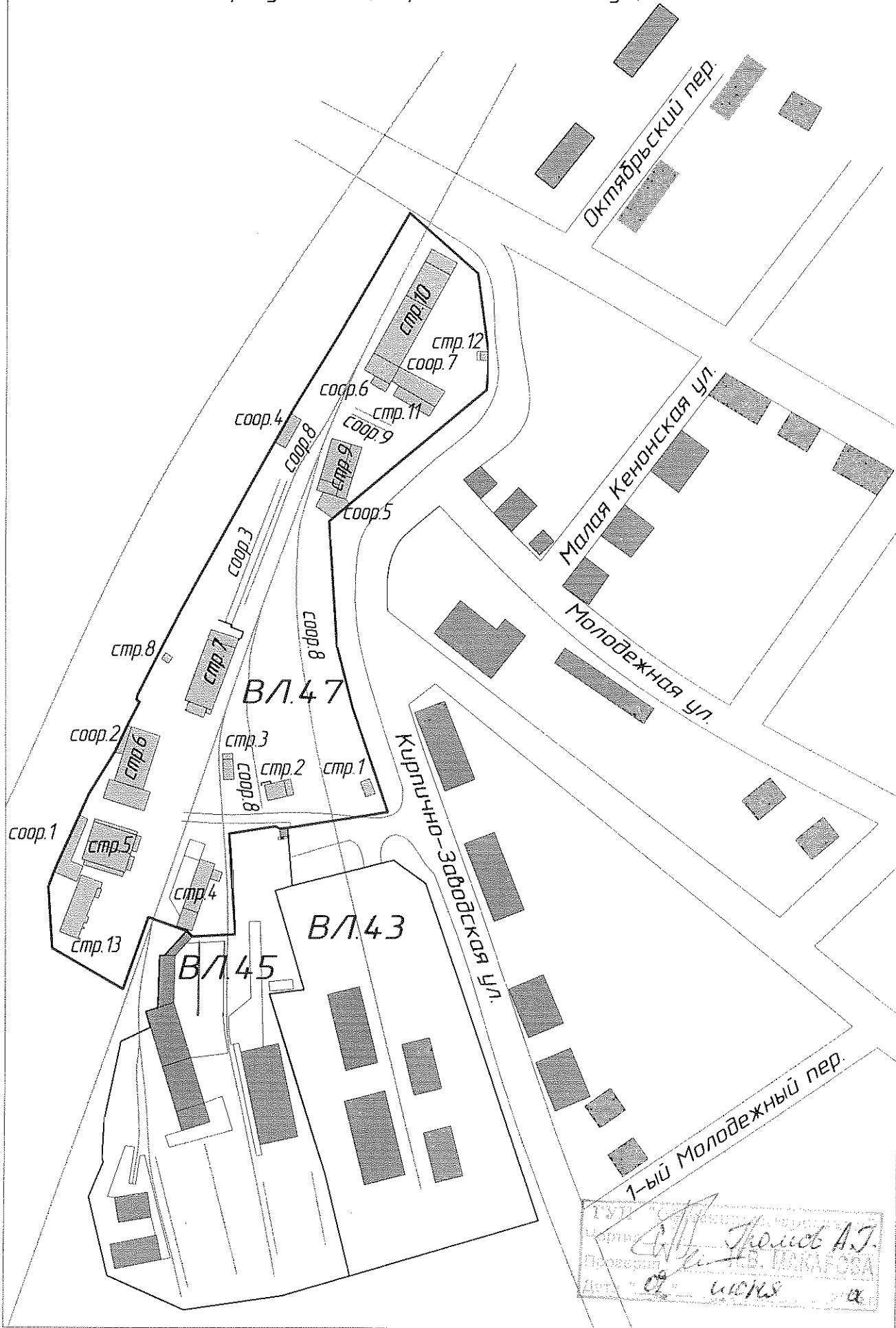
Инвентарный номер дела	17461				
Реестровый номер	866		КОД реестровой книги		
по Реестру №	1				
Кадастровый номер	кадастровый номер зем. участка		инвентарный номер объекта учета		
			17461/АА1		
	А	Б	В	Г	Д
				Е	

Паспорт составлен по состоянию на

1 июня 2006

(указывается дата обследования объекта учета)

Ситуационная схема расположения
зданий и сооружений
по адресу: г. Чита, Кирпично-Заводская ул., 47



1977 г.
Инженер *Трунов А.Г.*
Проектировщик *Б. ИАИМФСОА*
Дата: *02 июля* 1977 г.

4. Общие сведения

Использование Административное здание

Назначение: Административное

Количество мест (мощность) _____

- а) _____
- б) _____
- в) _____
- г) _____

5. Исчисление площадей и объемов здания и его частей

Лит. по плану	Наименование здания и его частей	Формула для подсчета площадей по наружному обмеру	Площ. (м.кв.)	Высота (м.)	Объем (м.куб.)
1	2	3	4	5	6
	Административное здание				
A	1-2 этаж	$30,84 \cdot 12,87 + 1,7 \cdot 4,06 + 1,7 \cdot 4,10$	410,8	6,30	2588
		Итого:	410,8		2588
A1	1 этаж	$12,83 \cdot 8,22 + 2 \cdot 0,78 \cdot 1,5 + 0,26 \cdot 0,26$	107,9	3,10	334
	2 этаж	$14,33 \cdot 8,22$	117,8	3,20	377
		Итого:	225,7		334
	Крыльца	$6,37 \cdot 2,92$	18,6		
		Всего:	537,3		2922
Нежилое отдельностоящее двухэтажное кирпичное здание с пристроем					

Документ № Назначение: административное 11

Б.И.В. Винниченко В.В.



6. Описание конструктивных элементов здания и описание износа

Литера А Год постройки 1986 Число этажей 2
 Группа капитальности I Вид внутренней отделки улучш.

№ п/п	Наименование конструктивных элементов	Описание конструктивных элементов (материал, конструкция, отделка и прочее)	Техническое состояние (осадки, трещины, гниль и т.п.)	Удельный вес по таблице	Поправка к констр. элем. в %	Удельный вес конст. элем. с поправкой	Износ в %	Проц. износа к стр. гр. 7х8	Тек. изм.	
									Износ в %	
									элемента	К строению
1	2	3	4	5	6	7	8	9	10	11
1	Фундаменты	ж/б ленточные	трещины, отсыревание	3	1	3	15	0,5		
2	а) стены и их наружная отделка	кирпичные, покраска	хорошее	23	1	23	20	4,6		
	б) перегородки	кирпичные	хорошее							
3	Перекрытия	Чердачные	ж/б плиты	15	1	15	20	3,0		
		Между-этажные	ж/б плиты							
		Надпод-вальные								
4	Крыша	металлочерепица	хорошее	8	1	8	15	1,2		
5	Полы	кафель, линолеум	хорошее	9	1	9	10	0,9		
6	Проемы	Оконные	деревянные, пластиковые	12	1	12	15	1,8		
		Дверные	деревянные, пластиковые							
7	Внутренняя отделка	штукатурка, покраска, обои, кафель	хорошее	6	1	6	10	0,6		
8	Внутр. сантехнич. устройства	Отопление	+	22	1	22	10	2,2		
		Водопровод	+							
		Канализация	+							
		Г. водоснаб.	+							
		Ванны	душ							
		Электроосв.	+							
		Радио	+							
		Телефон	+							
Вентиляция										
9	Прочие устройства	отмостка	трещины, выбоины, раскрашивание	2	1	2	30	0,6		
Итого:				100	x	100	x	15,4	x	

Процент износа. Приведенный к 100 по формуле $\frac{\text{процент износа (гр.9)} \times 100}{\text{удельный вес (гр.7)}} = 15\%$

Литера А1 Год постройки 2003 Число этажей 2
 Группа капитальности I Вид внутренней отделки улучш.

№ п/п	Наименование конструктивных элементов	Описание конструктивных элементов (материал, конструкция, отделка и прочее)	Техническое состояние (осадки, трещины, гниль и т.п.)	Удельный вес по таблице	Поправка к констр. элем. в %	Удельный вес конст. элем.	Износ в %	Проц. износа к стр. гр. 7x8	Тек. изм.	
									Износ в %	
									элемента	К строению
1	2	3	4	5	6	7	8	9	10	11
1	Фундаменты	ж/б ленточные	хорошее	3	1	3	10	0,3		
2	а) стены и их наружная отделка	кирпичные, покраска	хорошее	23	1	23	10	2,3		
	б) перегородки	кирпичные	хорошее							
3	Перекрытия	Чердачные	ж/б плиты	15	1	15	10	1,5		
		Междуэтажные	ж/б плиты							
		Надподвальные								
4	Крыша	металлочерепица	хорошее	8	1	8	10	0,8		
5	Полы	кафель, линолеум	хорошее	9	1	9	10	0,9		
6	Проемы	Оконные	деревянные, пластиковые	12	1	12	10	1,2		
		Дверные	деревянные, пластиковые							
7	Внутренняя отделка	штукатурка, покраска, обои, кафель	хорошее	6	1	6	10	0,6		
8	Внутр. сантехнич. устройства	Отопление	+	22	1	22	10	2,2		
		Водопровод	+							
		Канализация	+							
		Г. водоснаб.	+							
		Ванны								
		Электроосв.	+							
		Радио	+							
		Телефон	+							
		Вентиляция								
Лифты										
9	Прочие устройства	отмостка	трещины	2	1	2	15	0,3		
Итого:				100	x	100	x	10,1	x	

Процент износа. Приведенный к 100 по формуле $\frac{\text{процент износа (гр.9)} \times 100}{\text{удельный вес (гр.7)}} = 10\%$

7. Техническое описание пристрой

Наименование конструктивных элементов	Холодный пристрой	Удельный вес по таблице	Поправки	Удельный вес с поправкой	Литера __	Удельный вес по таблице	Поправки	Удельный вес с поправкой	Литера __	Удельный вес по таблице	Поправки	Удельный вес с поправкой
	Н=				Н=				Н=			
Фундаменты												
Стены и перегородки												
Перекрытия												
Крыша												
Полы												
Проемы												
Отделочные работы												
Электроосвещение												
Прочие работы												
Итого:		0	x	0			x				x	

8. Исчисление восстановительной и действительной стоимости здания и его частей

Литера по плану	Наименование здания и его частей	№ сборника	№ таблицы	Измеритель	Стоимость измерителя по таблице	Поправки к стоимости коэффициенты							Стоимость измерителя с поправками	Количество, объем-м3, площадь-м2	Восстан. стоимость в ценах 1969 г., руб.	Проц. износа	Действительная стоимость в ценах 1969
						клим. район	удел. вес	гр. капит.	понижающий/повышающий	областной	сейсмичность	этажность					
1	2	3	4	5	6	7	8	9	10	11	12	13	14	15	16	17	18
A	Основное	18	366	м3	29,6	1,09	1,00	1,00			1,00	1,00	32,264	2588	83 499	15	70 974
A1	Пристрой	18	36а	м3	31,1	1,09	1,00	1,00			1,00	1,00	33,899	334	11 322	10	10 190
	Итого:														94 821		81 164

12. Общая стоимость (в руб.)

В ценах какого года	Основные строения		Служебные постройки		Сооружения		Всего	
	восстано- вительная	действи- тельная	восстано- витель- ная	действи- тельная	восстано- витель- ная	действи- тельная	восстано- вительная	действи- тельная
1969	94821	81164					94 821	81 164
Стоимость в соответствии с актом приема-передачи №15 от 31.03.06. г. составляет: 1 917 000 руб.								

Особые отметки: Документы на строительство лит.А1 не предъявлены;
лит.А зарегистрирован в составе комплекса S=631,3 кв.м.;
2 эт.: пробивка дверного проема в капитальной стене пом.7-18,10-17;
снос перегородки пом. 7, 10;
возведение перегородки - пом. 7-8;
заделка дверного проема – пом.13-14.

« 08 » ноября 2006 г.

Исполнил _____ (Громов А. Г.)

« 08 » ноября 2006 г

Проверил _____ (Халиманчик К.В.)

« 08 » ноября 2006 г

Проверил _____ (Макарова Н.В.)

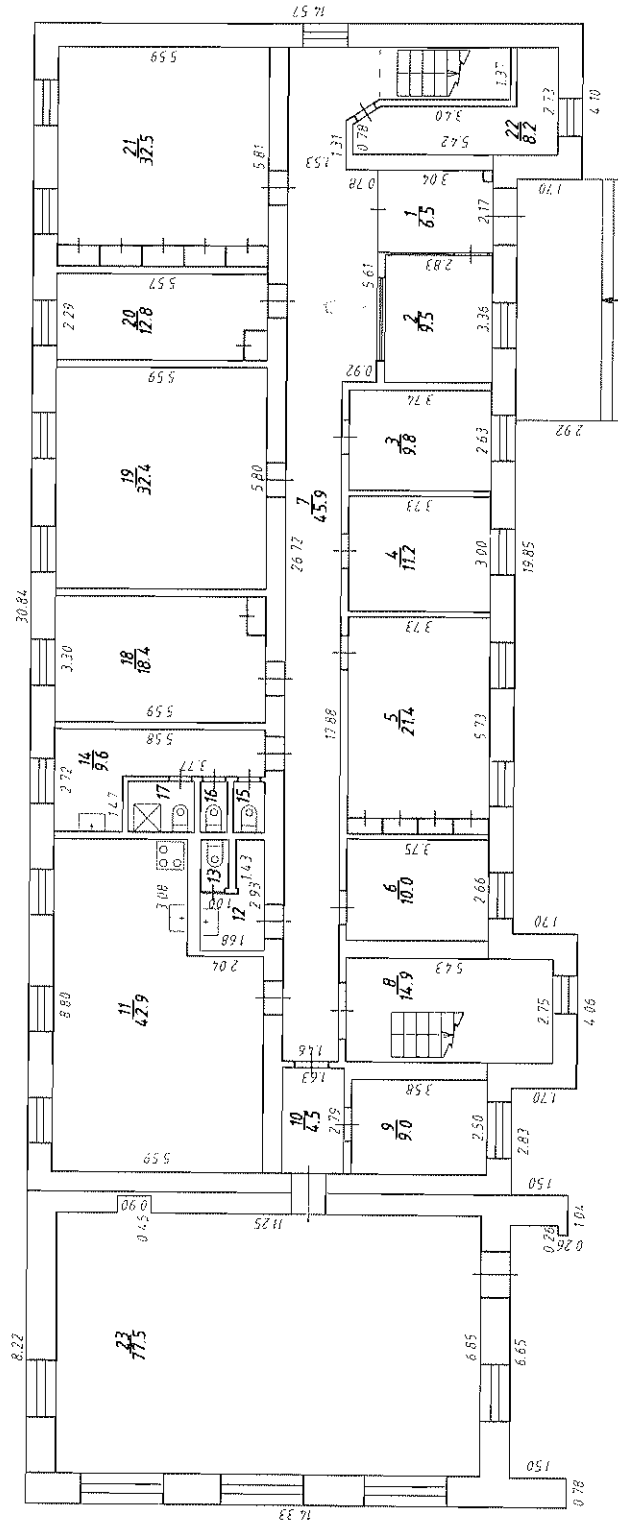
ГУП «Облтехинвентаризация»



13. Отметка о последующих обследованиях

Дата обследования « _ »	200_г.	« _ »	200_г.	« _ »	200_г.
Обследовал					
Проверил					
Руководитель					

Поздний план
План 1 этажа



Лум. А 1
H=6.30

M 1:200

Лум. А
H=6.30

Handwritten signature and notes:
A.T.
02.10.1988

ЭКСПЛИКАЦИЯ

внутренних обмеров и подсчетов площадей помещения строения литер

А; А₁

область Читинская
 город (пос.) Чита

ул. Кирпично-Заводская, 47
 дом стр. 13

1	2	3	4	5	6	Фактическое использование площадей											18	
						7	в том числе									17		
							8	9	10	11	12	13	14	15	16			
						общая полезная	жилая	учрежденческая(контор.)	учебная	культурно-просвет.	лечебно-санитарн.	торгово-складочн.	коммун. бытовая	производственная	основная	вспомогательная	Внутр. высота пом. от пола до потолка	
1 этаж																		
		1	Тамбур		$2,17*3,04-0,3*0,25$	6,5											6,5	2,90
		2	Подсобное помещение		$3,36*2,83$	9,5											9,5	2,90
		3	Кабинет		$2,63*3,74$	9,8		9,8										2,90
		4	Кабинет		$3*3,73$	11,2		11,2										2,90
		5	Кабинет		$5,73*3,73$	21,4		21,4										2,90
		6	Кабинет		$2,66*3,75$	10,0		10,0										2,90
		7	Коридор		$17,88*1,46+5,61*2,38+3,23*1,53+0,88*(1,94+1,37)/2$	45,9											45,9	2,90
		8	Лестница		$2,75*5,43$	14,9											14,9	
		9	Кабинет		$2,5*3,58$	9,0		9,0										2,90
		10	Тамбур		$2,79*1,63$	4,5											4,5	2,90
		11	Столовая		$8,8*5,59-3,08*2,04$	42,9							42,9					2,90
		12	Туалет		$2,93*1,68-1,43*0,94-0,15*0,05$	3,6											3,6	2,90
		13	Туалет		$1,38*0,74-0,1*0,1$	1,0											1,0	2,90
		14	Туалет		$2,72*5,58-1,47*3,77$	9,6											9,6	2,90
		15	Туалет		$1,34*0,83$	1,1											1,1	2,90
		16	Туалет		$1,34*0,72$	1,0											1,0	2,90
		17	Туалет		$1,34*1,77$	2,4											2,4	2,90
		18	Кабинет		$3,3*5,59$	18,4		18,4										2,90
		19	Кабинет		$5,8*5,59$	32,4		32,4										2,90
		20	Кабинет		$2,29*5,57$	12,8		12,8										2,90
		21	Кабинет		$5,81*5,59$	32,5		32,5										2,90
		22	Подсобное помещение		$2,73*1,08+3,4*1,27+0,94*(1,27+0,78)/2$	8,2											8,2	2,90
		23	Актовый зал		$6,85*11,25+0,45*0,9$	77,5				77,5								2,90
Итого по 1 этажу:						386,1	157,5	77,5		77,5		42,9			108,2			

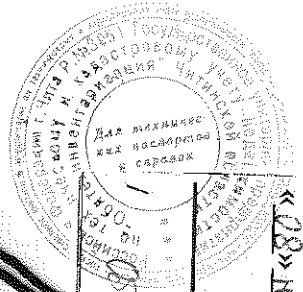
Этажность, начиная с подв. и конч. мезон.	№№ квартир или помещений	№№ комн., кухня, коридор и проч.	Назначение част. помещен.: жил.комната, магазин, контора, кухня, коридор, ванная и пр.	Фактическое использование помещения	Формулы для подсчета площадей	Фактическое использование площадей											Внутр. высота пом.от пола до потолка
						общая полезная	в том числе									вспомогательная	
							жилая	учрежденческая(контор.)	учебная	культурно-просвет.	лечебно-санитарн.	торгово-складочн.	коммун.бытовая	производственная	основная		
1	2	3	4	5	6	7	8	9	10	11	12	13	14	15	16	17	18
2 этаж																	
		1	Лестница		2,74*5,64	15,5										15,5	
		2	Коридор		14,22*1,56	22,2										22,2	3,00
		3	Кабинет		5,95*3,68-0,5*1,35	21,2		21,2									3,00
		4	Кабинет		4,96*3,7	18,4		18,4									3,00
		5	Кабинет		9,13*5,57	50,9		50,9									3,00
		6	Лестница		2,76*7,26-0,69*1,69	18,9										18,9	
		7	Тамбур		3,47*1,39	4,8										4,8	3,00
		8	Кабинет		2,42*4,18	10,1		10,1									3,00
		9	Склад		2,54*2,64	6,7										6,7	3,00
		10	Подсобное помещение		5,89*3,8-2,82*1,18	19,1										19,1	3,00
		11	Кабинет		6,07*3,82	23,2		23,2									3,00
		12	Кабинет		5,22*3,82	19,9		19,9									3,00
		13	Кабинет		8,76*5,58	48,9		48,9									3,00
		14	Коридор		14,76*1,44	21,3										21,3	3,00
		15	Кабинет		2,86*5,58	16,0		16,0									3,00
		16	Тамбур		0,45*1,30	0,6										0,6	3,00
		17	Кабинет		6,07*6,86+0,35*2,49+0,67*(5,01+3,74)/2	45,4		45,4									3,00
		18	Кабинет		6,84*4,37+0,69*(3,09+1,79)/2	31,6		31,6									3,00
		Итого по 2 этажу:					394,7	285,6								109,1	
		19	Лоджия		6,67*1,37*0,5	4,6										4,6	
		Итого по зданию без лоджий:					780,8	443,1	77,5		42,9					217,3	
		Итого по зданию:					785,4	443,1	77,5		42,9					221,9	

Пропито 13 листов

«28» ноября 2006г.

А.И.И.

С.И.И.



И

ВЫПИСКА
ИЗ ТЕХНИЧЕСКОГО ПАСПОРТА

Бетонно-растворный узел

(Лит. К)

здание

адрес: Читинская обл., г. Чита, Кирпично-Заводская ул., 47, стр.2

Железнодорожный

район

квартал

участок

Отметка об отнесении здания к объектам культурного наследия: _____

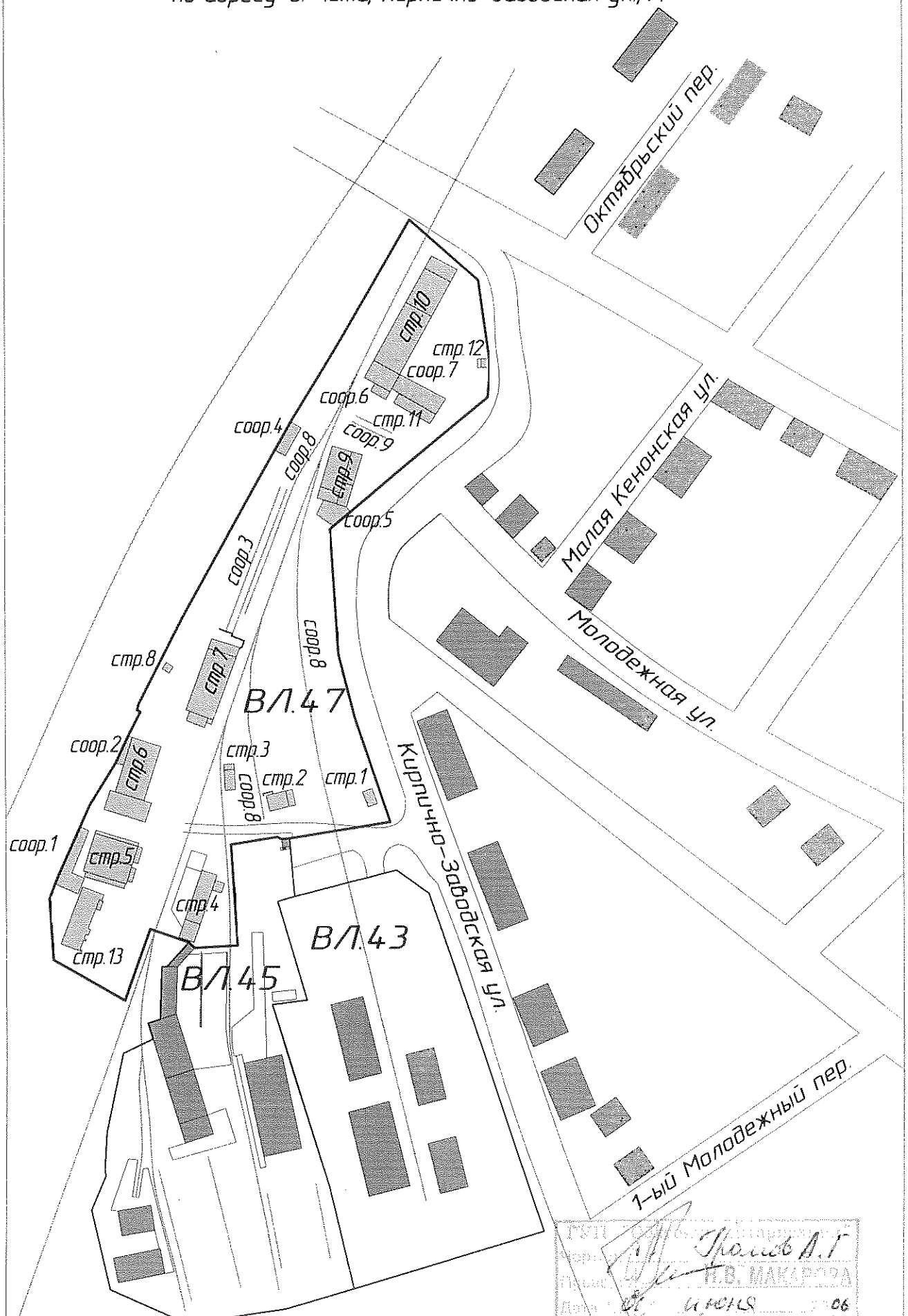
Инвентарный номер дела	17461				
Реестровый номер	866		КОД реестровой книги		
по Реестру №	1				
Кадастровый номер	кадастровый номер зем. участка		инвентарный номер объекта учета		
			17461/К		
	А	Б	В	Г	Д
				Е	

Паспорт составлен по состоянию на

1 июня 2006

(указывается дата обследования объекта учета)

Ситуационная схема расположения
зданий и сооружений
по адресу: г. Чита, Кирпично-Заводская ул., 47



Генеральный директор
И.В. МАКРОРА
И.И.С. 06

4. Общие сведения

Использование Бетонно-растворный узел

Назначение: производство

Количество мест (мощность) _____

- а) _____
 б) _____
 в) _____
 г) _____

5. Исчисление площадей и объемов здания и его частей

Лит. по плану	Наименование здания и его частей	Формула для подсчета площадей по наружному обмеру	Площ. (м.кв.)	Высота (м.)	Объем (м.куб.)
1	2	3	4	5	6
К	Бетонно-растворный узел				
	Основное строение (Н=7,00)	$8,96 \cdot 10,35 + 4,51 \cdot 5,86$	119,2	7,00	834
	Основное строение (Н=6,30)	$3,87 \cdot 10,35$	40,1	6,30	253
	Основное строение (Н=5,90)	$4,51 \cdot 4,49$	20,2	5,90	119
	Основное строение (подвал)	$5,12 \cdot 4,46 + 8,87 \cdot 4,49 + 0,6 \cdot 2,07$	63,9	2,50	160
	Крыльцо	$6,51 \cdot 1,76 + 1,65 \cdot 3,01$	16,4		
		Всего:	195,9		1366
Нежилое отдельностоящее двухэтажное кирпичное здание с подвалом					

*Должностному лицу "Производство" Сергеев
 А.В.*

6. Описание конструктивных элементов здания и описание износа

Литера К Год постройки 1986 Число этажей 2
 Группа капитальности II Вид внутренней отделки простая

№ п/п	Наименование конструктивных элементов	Описание конструктивных элементов (материал, конструкция, отделка и прочее)	Техническое состояние (осадки, трещины, гниль и т.п.)	Удельный вес по таблице	Поправка к констр. элем. в %	Удельный вес конст. элем. с	Износ в %	Проц износа к стр. гр. 7x8	Тек. изм.	
									Изнас в %	К строению
1	2	3	4	5	6	7	8	9	10	11
1	Фундаменты	сборный ж/б	трещины, сколы	13	1	13	25	3,3		
2	а) стены и их наружная отделка	кирпичные	сколы, выветривание швов	34	1	34	30	10,2		
	б) перегородки	кирпичные	трещины							
3	Перекрытия	Чердачные	ж/б плиты трещины в швах, выпадение швов, смещение	27	1	27	25	6,8		
		Между-этажные								
		Надподвальные								
4	Крыша	шифер	смещение	3	1	3	30	0,9		
5	Полы	бетонные, дощатые	выбоины	1	1	1	35	0,4		
6	Проемы	Оконные	двойные глухие деревянные	5	1	5	35	1,8		
		Дверные	простые, металлические деревянные							
7	Внутренняя отделка	штукатурка	трещины	3	1	3	25	0,8		
8	Внутр. сантехнич. устройства	Отопление	+	13	0,97	12,6	25	3,2		
		Водопровод	0,99							
		Канализация	0,98							
		Г. водоснаб.								
		Печи								
		Электроосв.	+							
		Радио								
		Телефон								
Вентиляция	+									
9	Прочие устройства	лестницы, крыльца	осадка, трещины	1	1	1	25	0,3		
Итого:				100	x	99,6	x	27,4	x	

Процент износа. Приведенный к 100 по формуле $\frac{\text{процент износа (гр.9)} \times 100}{\text{удельный вес (гр.7)}} = 27\%$

7. Техническое описание пристроек

Наименование конструктивных элементов	Холодный пристрой	Удельный вес по таблице	Поправки	Удельный вес с поправкой	Литера	Удельный вес по таблице	Поправки	Удельный вес с поправкой	Литера	Удельный вес по таблице	Поправки	Удельный вес с поправкой	
	Литера												Литера
	Н=												Н=
Фундаменты													
Стены и перегородки													
Перекрытия													
Крыша													
Полы													
Проемы													
Отделочные работы													
Электроосвещение													
Прочие работы													
Итого:		0	x	0			x				x		

8. Исчисление восстановительной и действительной стоимости здания и его частей

Литера по плану	Наименование здания и его частей	№ сборника	№ таблицы	Измеритель	Стоимость измерителя по таблице	Поправки к стоимости коэффициенты							Стоимость измерителя с поправками	Количество, объем-м3, площадь-м2	Восстан. стоимость в ценах 1969 г., руб.	Проц. износа	Действительная стоимость в ценах 1969
						клим. район	удел. вес	гр. капит.	понижающий/повышающий	областной	сейсмичность	этажность					
1	2	3	4	5	6	7	8	9	10	11	12	13	14	15	16	17	18
К	Основное	8	3а	м3	26,7	1,10	1,00	1,00			1,00		29,262	1366	39 972	27	29 180
	Итого:														39 972		29 180

12. Общая стоимость (в руб.)

В ценах какого года	Основные строения		Служебные постройки		Сооружения		Всего	
	восстано- вительная	действи- тельная	восстано- витель- ная	действи- тельная	восстано- витель- ная	действи- тельная	восстано- вительная	действи- тельная
1969	39972	29180					39 972	29 180
Стоимость в соответствии с актом приема-передачи №15 от 31.03.06. г. составляет: 1 217 000 руб.								

Особые отметки: Регистрация в составе комплекса.
2эт., пом.1 - снос перегородки;
2эт., пом.4-5 - возведение перегородки.

« 08 » ноября 2006 г.

« 08 » ноября 2006 г

« 08 » ноября 2006 г

Исполнил _____ (Громов А. Г.)

Проверил _____ (Халиманчик К.В.)

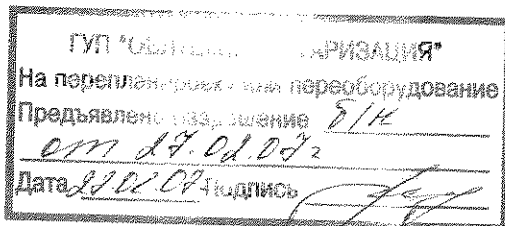
Проверил _____ (Макарова Н.В.)

ГУП «Облтехинвентаризация»

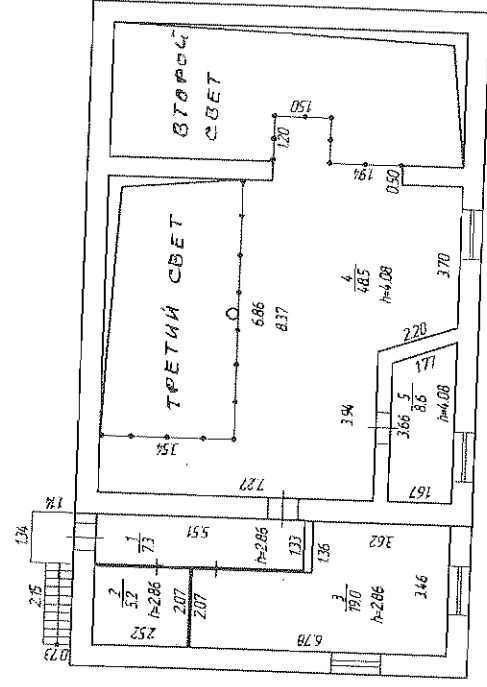


13. Отметка о последующих обследованиях

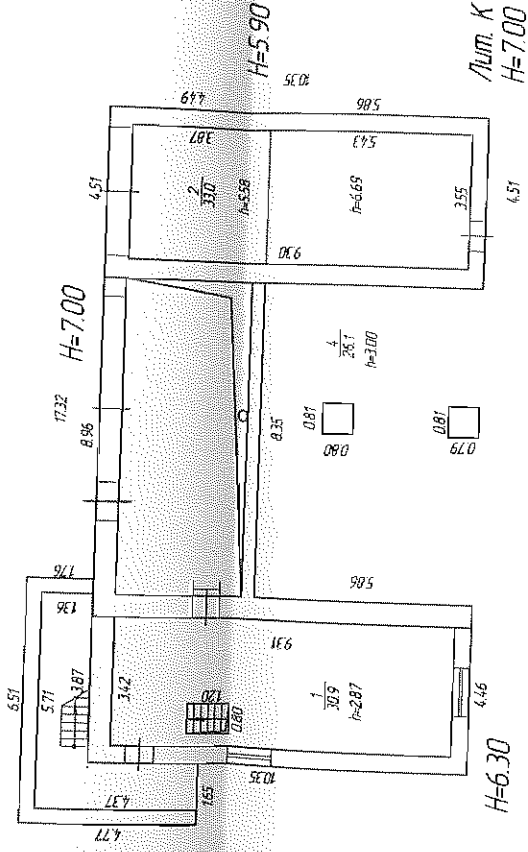
Дата обследования «_» _____ 200_ г.	«_» _____ 200_ г.	«_» _____ 200_ г.
Обследовал		
Проверил		
Руководитель		



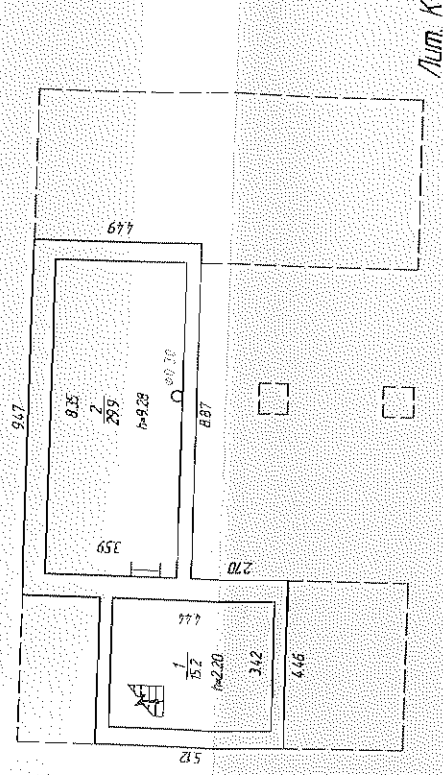
Поэтажный план
План 2 этажа



Поэтажный план
План 1 этажа



Поэтажный план
План подвала



M 1:200

И.И.И. Проект А.Т.
Инженер А.Т. МАКАРОВА
1985 г.

ЭКСПЛИКАЦИЯ

внутренних обмеров и подсчетов площадей помещения строения литер _____

к _____

область Читинская

улица Кирпично-Заводская, 47

город (пос.) г. Чита

дом№ стр.2

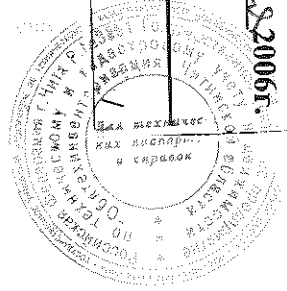
квартал № _____

Этажность, начиная с подв. и конч. мезон.	№№ квартир или помещений	№№ комн., кухня, коридор и проч.	Назначение част. помещен.: жил.комната, магазин, контора, кухня, коридор, ванная и пр.	Фактическое использование помещения	Формулы для подсчета площадей	Фактическое использование площадей											Внутр. высота пом. от пола до потолка		
						общая полезная	в том числе									производственная		прочая	вспомогательная
							жилая	учрежденческая(контор.)	учебная	культурно-просвет.	лечебно-санитарн.	торгово-складочн.	коммун. бытовая						
1	2	3	4	5	6	7	8	9	10	11	12	13	14	15	16	17	18		
Подвал																			
		1	производственная		$3,42 \times 4,44$	15,2								15,20			2,20		
		2	производственная		$3,59 \times 8,35 - 3,14 \times 0,15^2$	29,9								29,90			9,28		
		Итого по подвалу:					45,1							45,1					
1 этаж																			
		1	производственная		$3,42 \times 9,31 - 0,8 \times 1,2$	30,9								30,9			2,87		
		2	производственная		$3,55 \times 9,30$	33,0								33,0			5,58/ 6,69		
		Итого по 1 этажу:					63,9							63,9					
2 этаж																			
		1	коридор		$1,33 \times 5,51$	7,3									7,3		2,86		
		2	складское		$2,52 \times 2,07$	5,2									5,2		2,86		
		3	подсобное		$2,07 \times 6,78 + 1,36 \times 3,62$	19,0									19,0		2,86		
		4	производственная		$7,27 \times 8,37 - 3,54 \times 6,86 + (4,43 + 3,70) \times 2,07 / 2 + 1,70 \times 1,5 + 0,5 \times 1,94$	48,5								48,5			4,08		
		5	щитовая		$(3,66 + 4,25) / 2 \times 1,67$	6,6								6,6			4,08		
		Итого по 2 этажу:					86,6							55,1	31,5				
		Всего по зданию:					195,6							164,1	31,5				

Прошито 10 листов

«18» ноября 2006г.

Бегун
Бегун
/



ВЫПИСКА
ИЗ ТЕХНИЧЕСКОГО ПАСПОРТА

Гараж, диспетчерская

(Лит. В, В₁)

здание с пристройкой

адрес: Читинская обл., г. Чита, Кирпично-Заводская ул., 47, стр.6

Железнодорожный

район

квартал

участок

Отметка об отнесении здания к объектам культурного наследия: _____

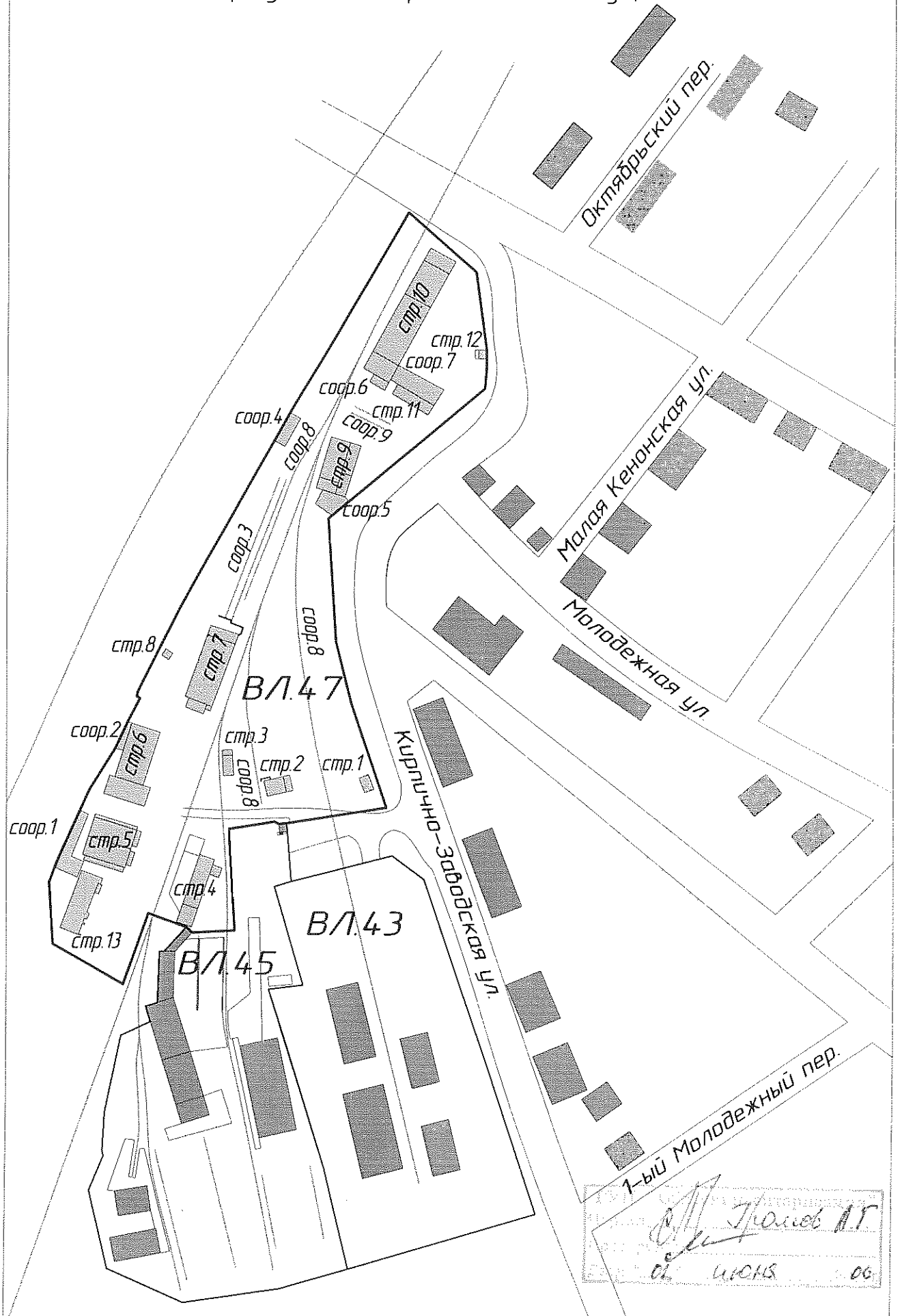
Инвентарный номер дела	17461				
Реестровый номер	866		КОД реестровой книги		
по Реестру №	1				
Кадастровый номер	кадастровый номер зем. участка		инвентарный номер объекта учета		
			17461/ВВ1		
	А	Б	В	Г	Д
				Е	

Паспорт составлен по состоянию на

1 июня 2006

(указывается дата обследования объекта учета)

Ситуационная схема расположения
зданий и сооружений
по адресу: г. Чита, Кирлично-Заводская ул., 47



Исполнитель: *Гранев А.Г.*
01.10.2018 00

4. Общие сведения

Использование Гараж, диспетчерская

Назначение: гаражные

Количество мест (мощность) _____

а) _____

б) _____

в) _____

г) _____

5. Исчисление площадей и объемов здания и его частей

Лит. по плану	Наименование здания и его частей	Формула для подсчета площадей по наружному обмеру	Площ. (м.кв.)	Высота (м.)	Объем (м.куб.)
1	2	3	4	5	6
V1	Диспетчерская	12,86*27,36	351,8	7,2	2533
V	Гараж	36,06*19,08	688,0	5,7	3922
		Всего:	1039,8		6455
Нежилое отдельно стоящее одно-двухэтажное кирпичное здание					

Домовая.су. Назначение: гаражные "корпус"



6. Описание конструктивных элементов здания и описание износа

Литера В1 Год постройки 1971 Число этажей 2

Группа капитальности I Вид внутренней отделки простая

№ п/п	Наименование конструктивных элементов	Описание конструктивных элементов (материал, конструкция, отделка и прочее)	Техническое состояние (осадки, трещины, гниль и т.п.)	Удельный вес по таблице	Поправка к констр. элем. в %	Удельный вес конст. элем. с поправкой	Износ в %	Процент износа к стр. гр. 7х8	Тек. изм.		
									Износ в %		
									элемента	К строению	
1	2	3	4	5	6	7	8	9	10	11	
1	Фундаменты	сборные, ж/б	осадка, трещины	3	0,76	2,28	20	0,5			
2	а) стены и их наружная отделка	кирпичные	сколы, выбоины отдельных кирпичей	23	0,76	17,5	30	5,2			
	б) перегородки	кирпичные	трещины								
3	Перекрытия	Чердачные	неровности	15	1	15	25	3,8			
		Междуэтажные									ж/б плиты
		Надподвальные									ж/б плиты
4	Крыша	шифер	трещины, ослабление креплений листов	8	1	8	20	1,6			
5	Полы	бетонные, дощатые, линолеум	стертости, выбоины	9	1	9	15	1,4			
6	Проемы	Оконные	двойные нераспашные	12	1	12	20	2,4			
		Дверные	филенчатые								рассыхание, щели в притворе
7	Внутренняя отделка	штукатурка, побелка, покраска, обшивка деревом и ГВЛ, обои	загрязнения, сколы штукатурки	6	1	6	25	1,5			
8	Внутр. сантехнич. устройства	Отопление	+	22	1,02	22,5	30	6,7			
		Водопровод	+								
		Канализация	+								
		Г. водоснаб.	1,02								
		Ванны									
		Электроосв.	+								
		Радио									
		Телефон	+								
Вентиляция	+										
9	Прочие устройства	отмостка, металл. лестницы	осадка, ржавчина	2	1	2	20	0,4			
		Итого:									100

Процент износа. Приведенный к 100 по формуле $\frac{\text{процент износа (гр.9)} \times 100}{\text{удельный вес (гр.7)}} = 25\%$

Литера В Год постройки 1971 Число этажей 1
 Группа капитальности I Вид внутренней отделки простая

№ п/п	Наименование конструктивных элементов	Описание конструктивных элементов (материал, конструкция, отделка и прочее)	Техническое состояние (осадки, трещины, гниль и т.п.)	Удельный вес по таблице		Удельный вес конст. элем. с поправкой	Износ в %	Проц. износа к стр. гр. 7x8	Тек. изм.		
				Поправка к констр. элем. в %	Износ в %				Износ в %		
									элемента	К строению	
1	2	3	4	5	6	7	8	9	10	11	
1	Фундаменты	сборные, ж/б	осадка, трещины	10	1	10	30	3,0			
2	а) стены и их наружная отделка	кирпичные	сколы, выбоины отдельных кирпичей	21	1	21	30	6,3			
	б) перегородки	кирпичные, металлические	трещины								
3	Перекрытия	Чердачные	ж/б плиты	хорошее	6	1	6	25	1,5		
		Между-этажные									
		Надподвальные									
4	Крыша	шифер	трещины, ослабление креплений листов	8	1	8	25	2,0			
5	Полы	бетонные	сколы, выбоины	5	1	5	30	1,5			
6	Проемы	Оконные	двойные нераспашные	рассыхание	4	1	4	35	1,4		
		Дверные	деревянные, металлические								рассыхание, щели в притворе
7	Внутренняя отделка	штукатурка, побелка, покраска	загрязнения, сколы штукатурки	2	1	2	30	0,6			
8	Внутр. сантехнич. устройства	Отопление	+	потеря эластичности изоляции проводов, ослабление крепежной арматуры, капельные течи	34	1,03	35,2	35	12,3		
		Водопровод	+								
		Канализация	+								
		Г. водоснаб.	1,03								
		Ванны									
		Электроосв.	+								
		Радио									
		Телефон	+								
Вентиляция	+										
Лифты											
9	Прочие устройства	отмостка	трещины, осадка	10	1	10	30	3,0			
Итого:				100	x	101	x	31,6	x		

Процент износа. Приведенный к 100 по формуле $\frac{\text{процент износа (гр.9)} \times 100}{\text{удельный вес (гр.7)}} = 31\%$

7. Техническое описание пристроек

Наименование конструктивных элементов	Холодный пристрой	Удельный вес по таблице	Поправки	Удельный вес с поправкой	Литера _	Удельный вес по таблице	Поправки	Удельный вес с поправкой	Литера _	Удельный вес по таблице	Поправки	Удельный вес с поправкой	
	Литера _												Литера _
	Н=												Н=
Фундаменты													
Стены и перегородки													
Перекрытия													
Крыша													
Полы													
Проемы													
Отделочные работы													
Электроосвещение													
Прочие работы													
Итого:		0	x	0			x				x		

8. Исчисление восстановительной и действительной стоимости здания и его частей

Литера по плану	Наименование здания и его частей	№ сборника	№ таблицы	Измеритель	Стоимость измерителя по таблице	Поправки к стоимости коэффициенты							Стоимость измерителя с поправками	Количество, объем-м3, площадь-м2	Восстан. стоимость в ценах 1969 г., руб.	Проц. износа	Действительная стоимость в ценах 1969 г.,
						клим. район	удел. вес	гр. капит.	понижающий/повышающий	областной	сейсмичность	этажность					
1	2	3	4	5	6	7	8	9	10	11	12	13	14	15	16	17	18
B1	диспетчерская	18	366	м3	29,6	1,09	0,94				1,00	1,00	30,407	2533	77 021	25	57 766
B	гараж	23	19a	м3	25,4	1,06	1,01				1,00	1,00	27,235	3922	106 816	31	73 703
	Итого:														183 837		131 469

12. Общая стоимость (в руб.)

В ценах какого года	Основные строения		Служебные постройки		Сооружения		Всего	
	восстано- вительная	действи- тельная	восстано- витель- ная	действи- тельная	восстано- витель- ная	действи- тельная	восстано- вительная	действи- тельная
1969	183837	131469					183 837	131 469
Стоимость в соответствии с актом приема-передачи №15 от 31.03.06. г. составляет: 2 267 000 руб.								

Особые отметки: Лит.В, В1 зарегистрированы в составе комплекса;
1эт.- снос перегородок в пом.2, возведение – в пом.5,6,7.

« 09 » ноября 2006 г.

Исполнил _____ (Громов А. Г.)

« 09 » ноября 2006 г.

Проверил _____ (Халиманчик К.В.)

« 09 » ноября 2006 г.

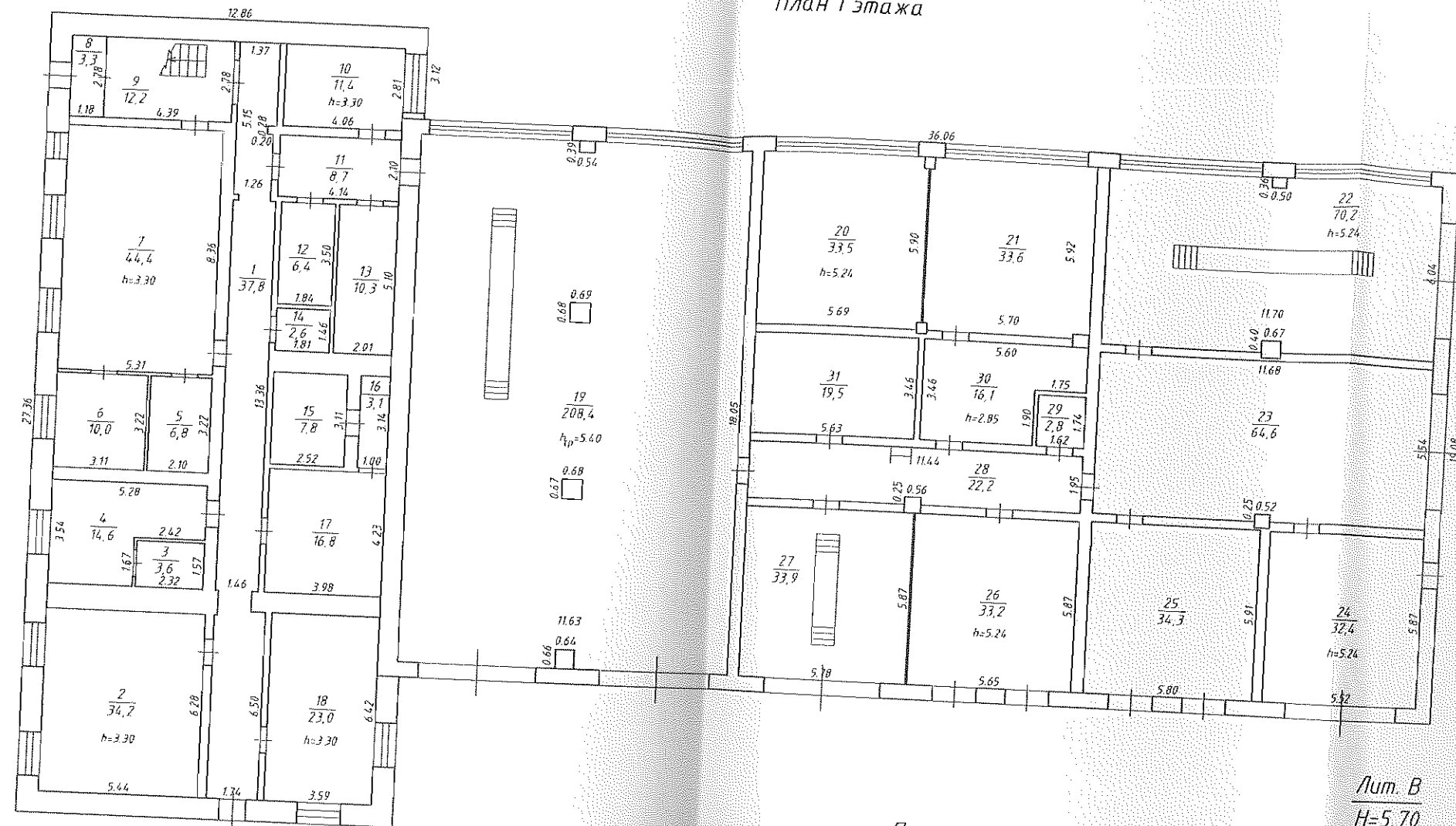
Проверил _____ (Макарова Н.В.)

ГУП «Облтехинвентаризация»

13. Отметка о последующих обследованиях

Дата обследования «__» _____ 200_г.	«__» _____ 200_г.	«__» _____ 200_г.
Обследовал		
Проверил		
Руководитель		

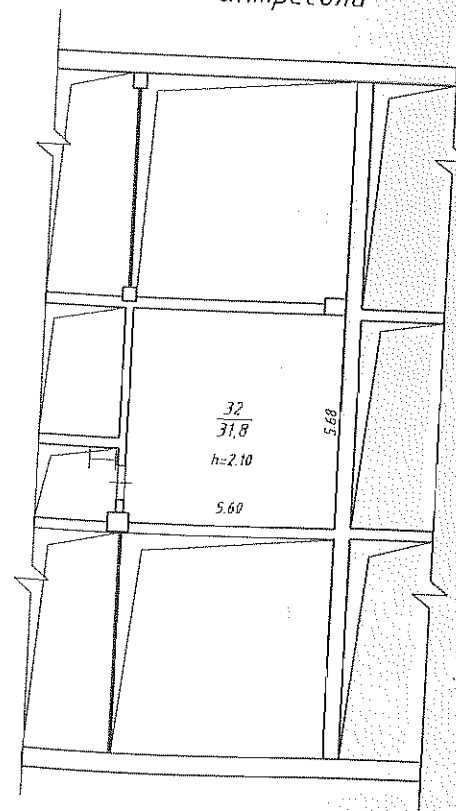
Поэтажный план
План 1 этажа



Лит. В₁
H=7.20

Лит. В
H=5.70

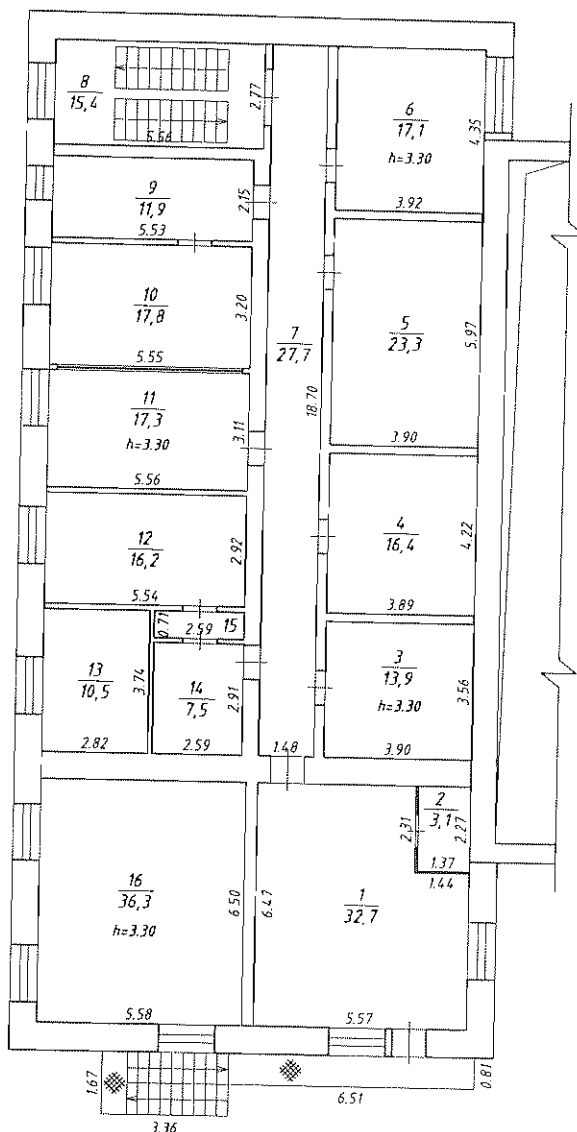
План антресоли



Лит. В

Э.П. Зюков А.Г.

Поэтажный план
План 2 этажа



Лит. В₁

Генеральный архитектор
Трунов А. П.
Инженер
Н. В. МАКАРОВА
01 110113 06

ЭКСПЛИКАЦИЯ

внутренних обмеров и подсчетов площадей помещения строения литер

В, В1

район Читинская
 город (пос.) Чита

ул. Кирпично-Заводская, 47
 дом стр. 6

Этажность, начиная с подв. и конч. мезон.	№№ квартир или помещений	№№ комн., кухня, коридор и проч.	Назначение част. помещен.: жил.комната, магазин, контора, кухня, коридор, ванная и пр.	Фактическое использование помещений	Формулы для подсчета площадей	Фактическое использование площадей											Внутр. высота пом. от пола до потолка
						общая полезная	в том числе								вспомогательная		
							жилая	учрежденческая(контор.)	учебная	культурно-просвет.	лечебно-санитарн.	торгово-складочн.	коммун. бытовая	производственная		основная	
1	2	3	4	5	6	7	8	9	10	11	12	13	14	15	16	17	18
1 этаж																	
	В1	1	Коридор		1,37*2,85+1,26*2,48-0,2*0,2-0,18*0,18+1,46*13,36+1,74*6,50-0,10*0,14	37,8										37,8	3,30
		2	Кабинет		5,44*6,28	34,2	34,2										3,30
		3	Подсобное		2,32*1,57	3,6										3,6	3,30
		4	Кабинет		3,54*5,28-2,42*1,67	14,6	14,6										3,30
		5	Кабинет		2,1*3,22	6,8	6,8										3,30
		6	Кабинет		3,11*3,22	10,0	10,0										3,30
		7	Актальный зал		5,31*8,36	44,4			44,4								3,30
		8	Тамбур		1,18*2,78	3,3										3,3	3,30
		9	Лестница		4,39*2,78	12,2										12,2	
		10	Помещение для курения		4,06*2,81	11,4										11,4	3,30
		11	Коридор		4,14*2,1	8,7										8,7	3,30
		12	Подсобное		1,84*3,5	6,4										6,4	3,30
		13	Подсобное		2,01*5,1	10,3										10,3	3,30
		14	Подсобное		1,81*1,46	2,6										2,6	3,30
		15	Холодильная		2,52*3,11	7,8										7,8	3,30
		16	Коридор		1*3,14	3,1										3,1	3,30
		17	Кабинет		3,98*4,23	16,8	16,8										3,30
		18	Кабинет		3,59*6,42	23,0	23,0										3,30
	В	19	Гараж		11,63*18,05-0,54*0,39-0,69*0,68-0,68*0,67-0,64*0,66	208,4									208,4		5,40
		20	Слесарная мастерская		5,69*5,9-0,15*0,4-0,15*0,25	33,5									33,5		5,24
		21	Складское		5,7*5,92-0,15*0,4-0,15*0,25-0,55*0,15	33,6										33,6	5,24
		22	Гараж		11,7*6,04-0,5*0,36-0,67*0,4	70,2									70,2		5,24
		23	Гараж		11,68*5,54-0,52*0,25	64,6									64,6		5,24
		24	Гараж		5,52*5,87	32,4									32,4		5,24
		25	Гараж		5,8*5,91	34,3									34,3		5,24
		26	Гараж		5,65*5,87	33,2									33,2		5,24
		27	Гараж		5,78*5,87	33,9									33,9		5,24
		28	Коридор		11,44*1,95-0,56*0,25	22,2										22,2	5,24
		29	Складское		1,62*1,74	2,8										2,8	2,85
		30	Складское		5,6*3,46-1,75*1,9	16,1										16,1	2,85
		31	Складское		5,63*3,46	19,5										19,5	5,24
	антр.	32	Венткамера		5,6*5,68	31,8										31,8	2,10
Итого по 1 этажу:						893,5	105,4	44,4						510,5	233,2		

Этажность, начиная с подв. и конч. мезон.		№№ квартир или помещений	№№ комн., кухня, коридор и проч.	Назначение част. помещен.: жил.комната, магазин, контора, кухня, коридор, ванная и пр.	Фактическое использование помещений	Формулы для подсчета площадей	Фактическое использование площадей										Внутр. высота пом.от пола до потолка	
1	2						общая полезная	в том числе								основная		вспомогательная
								жилая	учрежденческая(контор.)	учебная	культурно-просвет.	лечебно-санитарн.	торгово-складочн.	коммун. бытовая	производственная			
3	4	5	6	7	8	9	10	11	12	13	14	15	16	17	18			
2 этаж																		
	B1	1	Кабинет		5,57*6,47-1,44*2,31	32,7		32,7								3,30		
		2	Подсобное		1,37*2,27	3,1									3,1	3,30		
		3	Подсобное		3,9*3,56	13,9									13,9	3,30		
		4	Подсобное		3,89*4,22	16,4									16,4	3,30		
		5	Подсобное		3,9*5,97	23,3									23,3	3,30		
		6	Подсобное		3,92*4,35	17,1									17,1	3,30		
		7	Коридор		1,48*18,7	27,7									27,7	3,30		
		8	Лестница		5,56*2,77	15,4									15,4			
		9	Кабинет		5,53*2,15	11,9		11,9								3,30		
		10	Кабинет		5,55*3,2	17,8		17,8								3,30		
		11	Кабинет		5,56*3,11	17,3		17,3								3,30		
		12	Кабинет		5,54*2,92	16,2		16,2								3,30		
		13	Кабинет		2,82*3,74	10,5		10,5								3,30		
		14	Коридор		2,59*2,91	7,5									7,5	3,30		
		15	Коридор		2,59*0,71	1,8									1,8	3,30		
		16	Кабинет		5,58*6,50	36,3		36,3								3,30		
		Итого по 2 этажу:					268,9	142,7							126,2			
		Итого по зданию:					1162,4	248,1	44,4					510,5	359,4			

Пролито 13 листов

«09» ноября 2006г.

Ветер

1 Ветеринар



11

ВЫПИСКА
ИЗ ТЕХНИЧЕСКОГО ПАСПОРТА

Забор

(Лит. Г9,Г12,Г13,Г14,Г15,Г8)

сооружение

адрес: Читинская обл., г. Чита, Кирпично-Заводская ул., 47

Железнодорожный

район

квартал

участок

Отметка об отнесении здания к объектам культурного наследия: _____

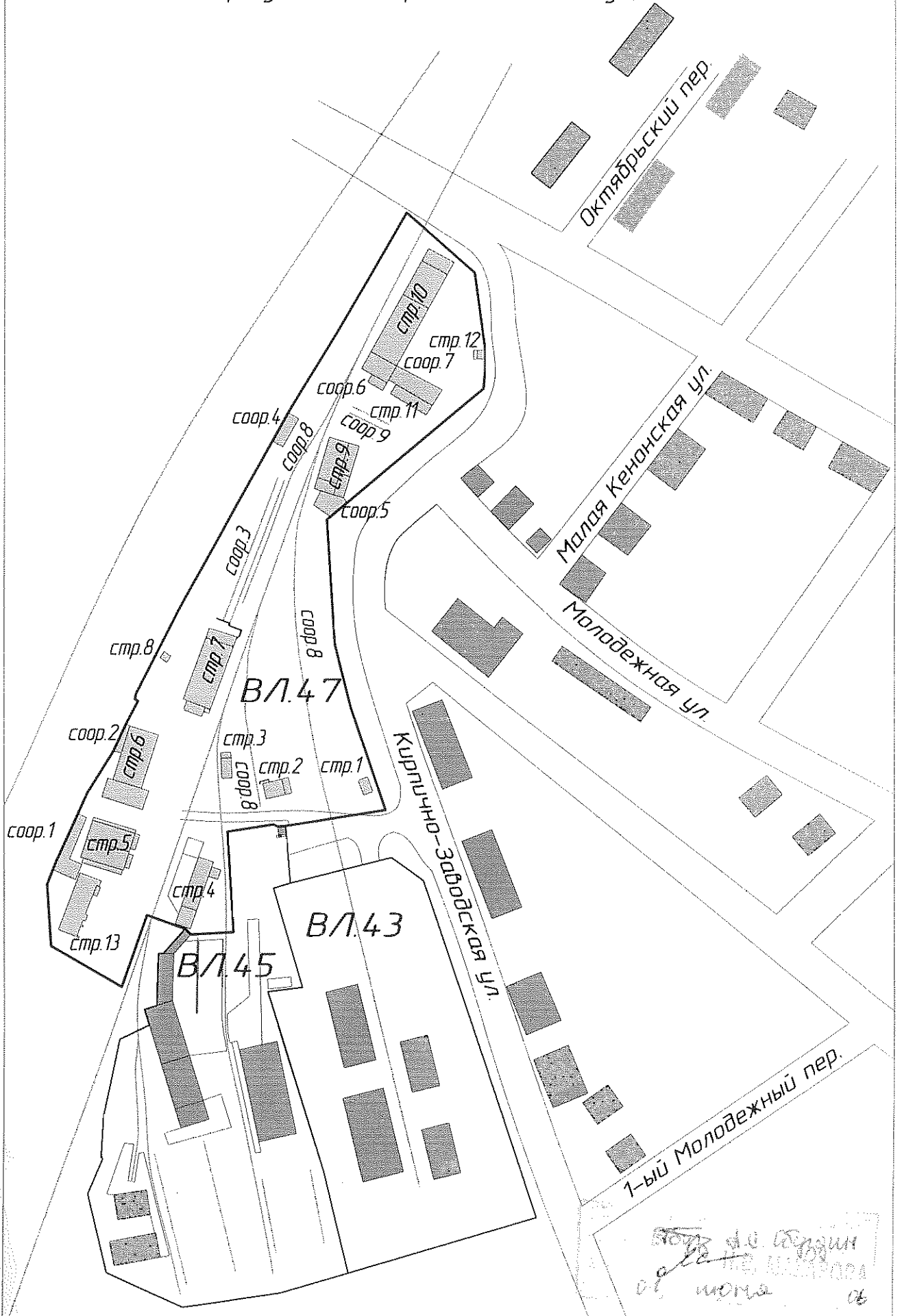
Инвентарный номер дела		17461					
Реестровый номер		866		КОД реестровой книги			
по Реестру №							
Кадастровый номер		кадастровый номер зем.		инвентарный номер объекта учета			
				17461/Г9Г12Г13 Г14Г15Г8			
		А	Б	В	Г	Д	Е

Паспорт составлен по состоянию на

1 июня 2006

(указывается дата обследования объекта учета)

Ситуационная схема расположения
зданий и сооружений
по адресу: г. Чита, Кирпично-Заводская ул., 47



Ситуационная схема
по адресу: г. Чита, Кирпично-Заводская ул., 47
И.И. Иванова

1. Регистрация права собственности

(реестровый № _____) Фонд _____

Дата записи	Полное наименование учреждения, предприятия или организации	Документы, устанавливающие право собственности с указанием – кем, когда и за каким номером выданы	Долевое участие при общей собственности	Подпись лица, свидетельствующего правильность записи
08.11.06.	ОАО «Российские железные дороги».	Сводный передаточный акт от 30.09.2003. Св-во ОГРП №75-01/32-153/2003-253 от 19.02.2004		

2. Экспликация земельного участка _____ кв.м

Площадь участка			Незастроенная площадь				
по документам	фактически	застроенная	заощенная	озелененная	прочая		

3. Благоустройство здания _____ кв.м

Водопровод	Канализация	Отопление						Централизованное горячее водоснабжение	Ванны			Газосн.		Электроснабжение	Лифты, шт.					
		от ТЭЦ	от групповой (квартальной) котельной	от собственной котельной	от АГБ	печное	электроотопление		с централиз. горячим водоснабжением	с газовыми колонками	с дровяными колонками	Централизованное	жидким газом		пассажирские	грузовые				

Сооружение - забор из железобетонных панелей и сетки рабицы с металлическими воротами общей протяженностью 1170,76 м.

4. Общие сведения

Сооружение: Забор
 Год ввода: 2001
Капитальное *Бетонно-каменная*
 Использование по назначению

Количество мест (мощность) _____

- a) _____
- б) _____
- в) _____
- г) _____

5. Исчисление площадей и объемов здания и его частей (подвалов, пристроек и т.п.)

Лит. по плану	Наименование здания и его частей	Формула для подсчета площадей по наружному обмеру	Площ. (м.кв.)	Высота (нр. по этажу) (м.)	Объем (м.куб.)
1	2	3	4	5	6

Должностному: Капитальное: Бетонно-каменная
Криво
 Инж. *Валентинович Е.В.*

6. Описание конструктивных элементов здания и описание износа

Литера _____ Год постройки _____ Число этажей _____

Группа капитальности _____ Вид внутренней отделки _____

№ п/п	Наименование конструктивных элементов	Описание конструктивных элементов (материал, конструкция, отделка и прочее)	Техническое состояние (осадки, трещины, гниль и т.п.)	Удельный вес по таблице	Поправка к констр. элем. в %	Удельный вес конст. элем. с поправкой	Износ в %	Проц. износа к стр. гр. 7x8	Тек. изм.	
									Износ в %	
									элемента	К строению
1	2	3	4	5	6	7	8	9	10	11
1	Фундаменты									
2	а) стены и их наружная отделка									
	б) перегородки									
3	Перекрытия	Чердачные								
		Между-этажные								
		Надподвальные								
4	Крыша									
5	Полы									
6	Проемы	Оконные								
		Дверные								
7	Внутренняя отделка									
8	Внутр. сантехнич. устройства	Отопление								
		Водопровод								
		Канализация								
		Г. водоснаб.								
		Ванны								
		Электроосв.								
		Радио								
		Телефон								
Вентиляция										
9	Прочие устройства	Лифты								
Итого:				0	x	0	x		x	

Процент износа. Приведенный к 100 по формуле $\frac{\text{процент износа (гр.9)} \times 100}{\text{удельный вес (гр.7)}} =$

11. Ограждения и сооружения (замощения) на участке

Литера	Наименование ограждений и сооружений	Металл. конструкция	Размеры		площадь, кв. м.	№ сборника	№ таблицы	Измеритель	Стоимость измерителя по таблице	поправка на климат. район; областной	Восстан. стоимость в ценах 1969 г., руб.	Проц. износа	Действительная стоимость в ценах 1969г., руб.
			Длина, м	ширина, высота, м									
Г9	Забор	железобетонный	1094,34	2,2		18	72в	м	28,2	1,09	33638	10	30274
Г12	Забор	сетка-рабица	51,48	1,5		18	72з	м	10,1	1,09	567	10	510
Г13	Ворота	металлические-выкатные	6,30	2,0	12,6	18	74б	м2	39,0	1,09	536	10	482
Г14	Ворота	деревянные	7,71	1,8	13,9	18	74д	м2	45,6	1,09	691	10	622
Г15	Ворота	металлические-выкатные	5,00	4,0	20,0	18	74г	м2	34,0	1,09	741	10	667
Г8	Ворота	металлические-выкатные	5,93	4,0	23,7	18	74г	м2	34,0	1,09	878	10	790
ИТОГО:			1 170,76								37 051		33 345

12. Общая стоимость (в руб.)

В ценах какого года	Основные строения		Служебные постройки		Сооружения		Всего	
	восстано- вительная	действи- тельная	восстано- витель- ная	действи- тельная	восстано- витель- ная	действи- тельная	восстано- вительная	действител ьная
1969					37 051	33 345	37051	33 345
Стоимость в соответствии с актом приема-передачи №15 от 31.03.06. г. составляет: 1 274 000 руб.								

Особые отметки: Лит.Г9 зарегистрирован в составе комплекса, протяженность - 1047,48м

« 8 » _____ ноября _____ 2006 г.

Исполнил _____ (Обуздин А.С.)

« 8 » _____ ноября _____ 2006 г.

Проверил _____ (Халиманчик К.В.)

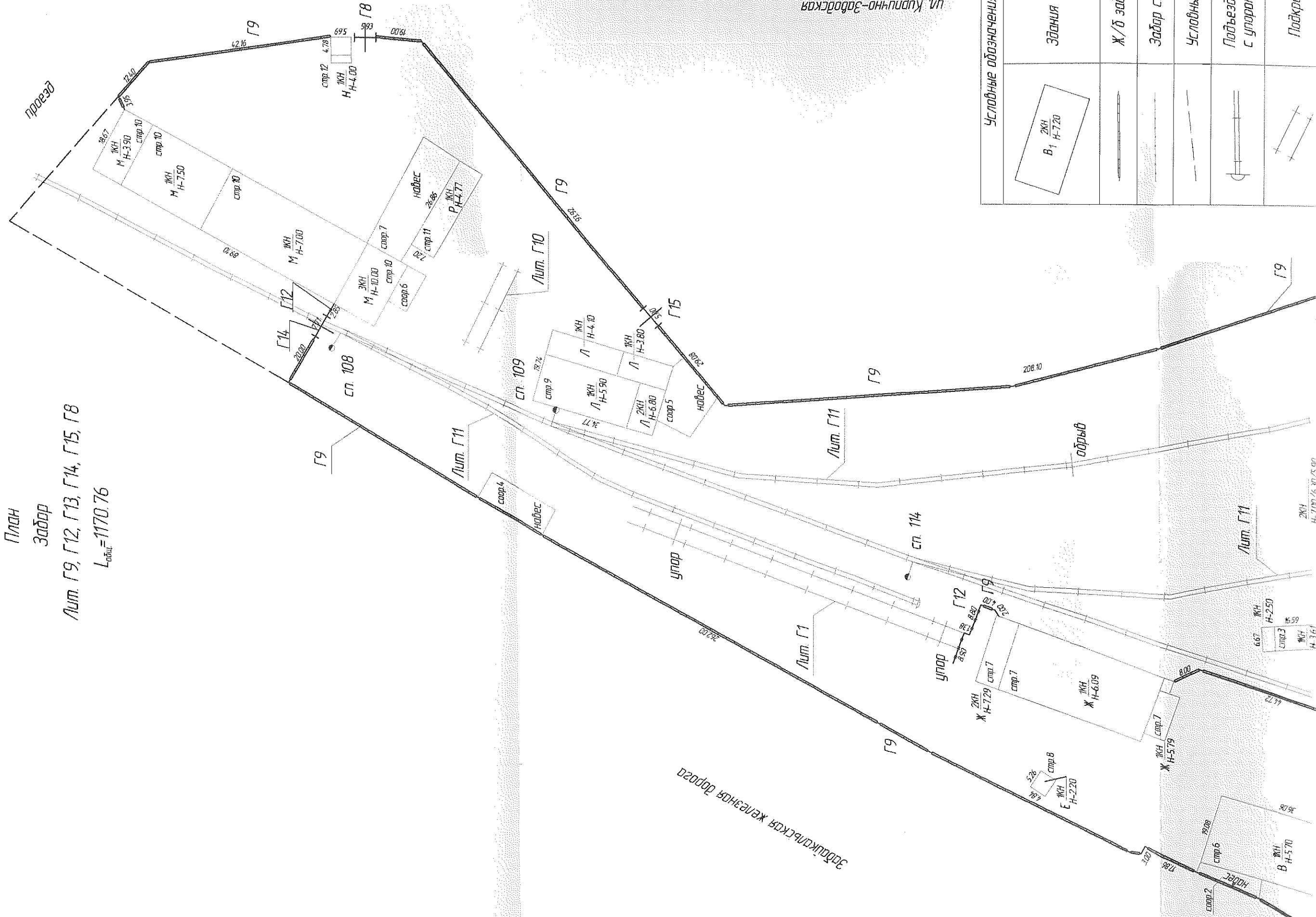
« 8 » _____ ноября _____ 2006 г.

Проверил _____ (Макарова Н.В.)
ГУП «Облтехинвентаризация»

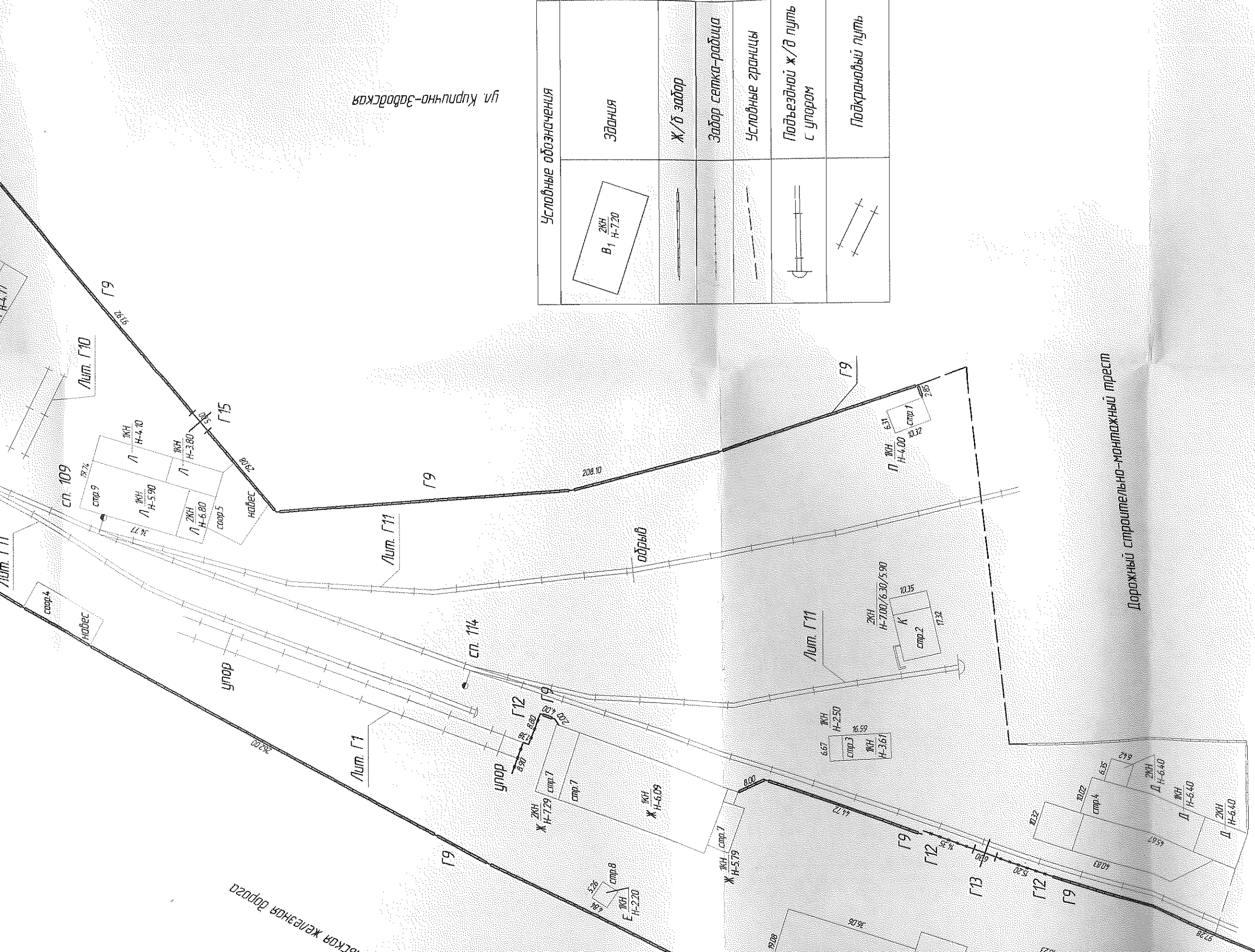
13. Отметка о последующих обследованиях

Дата обследования «_» _____ 200_г.	«_» _____ 200_г.	«_» _____ 200_г.
Обследовал		
Проверил		
Руководитель		

План
Забора
Лин. Г9, Г12, Г13, Г14, Г15, Г8
L_{общ} = 1170.76



Условные обозначения	
	Здания
	Ж/б забор
	Забор сетка-рабица
	Условные границы
	Подъездной ж/д путь с улором
	Подкрановый путь



ул. Курдючно-Заводская

Условные обозначения	
	Здания
	Ж/д эабор
	Эабор сетка-радица
	Условные границы
	Подъездной ж/д путь с упором
	Подкрановый путь

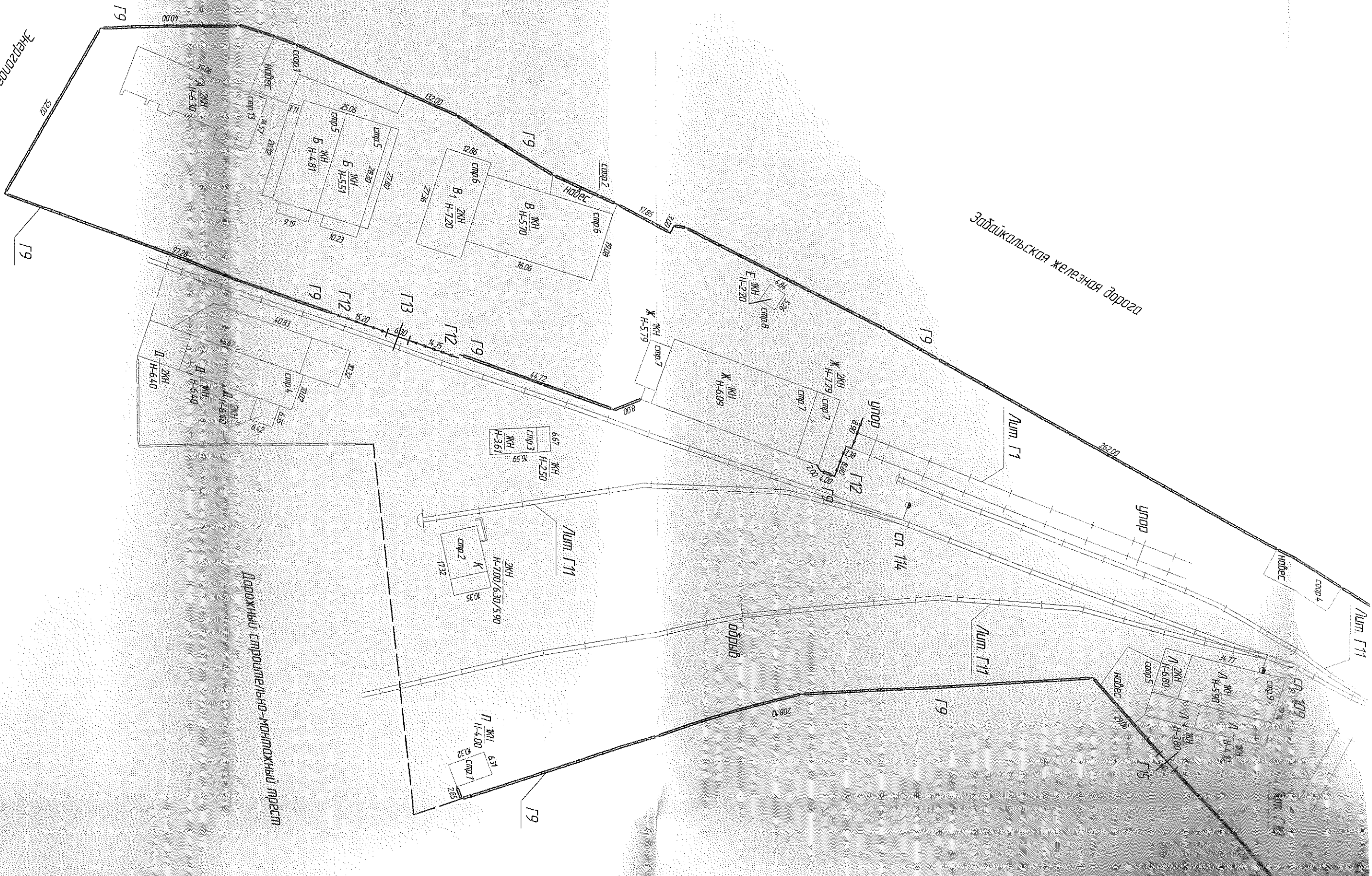
Дорожный строительно-монтажный трест

1:500
 20.08.08
 10.08.08
 10.08.08
 10.08.08

Энергопоезд №764

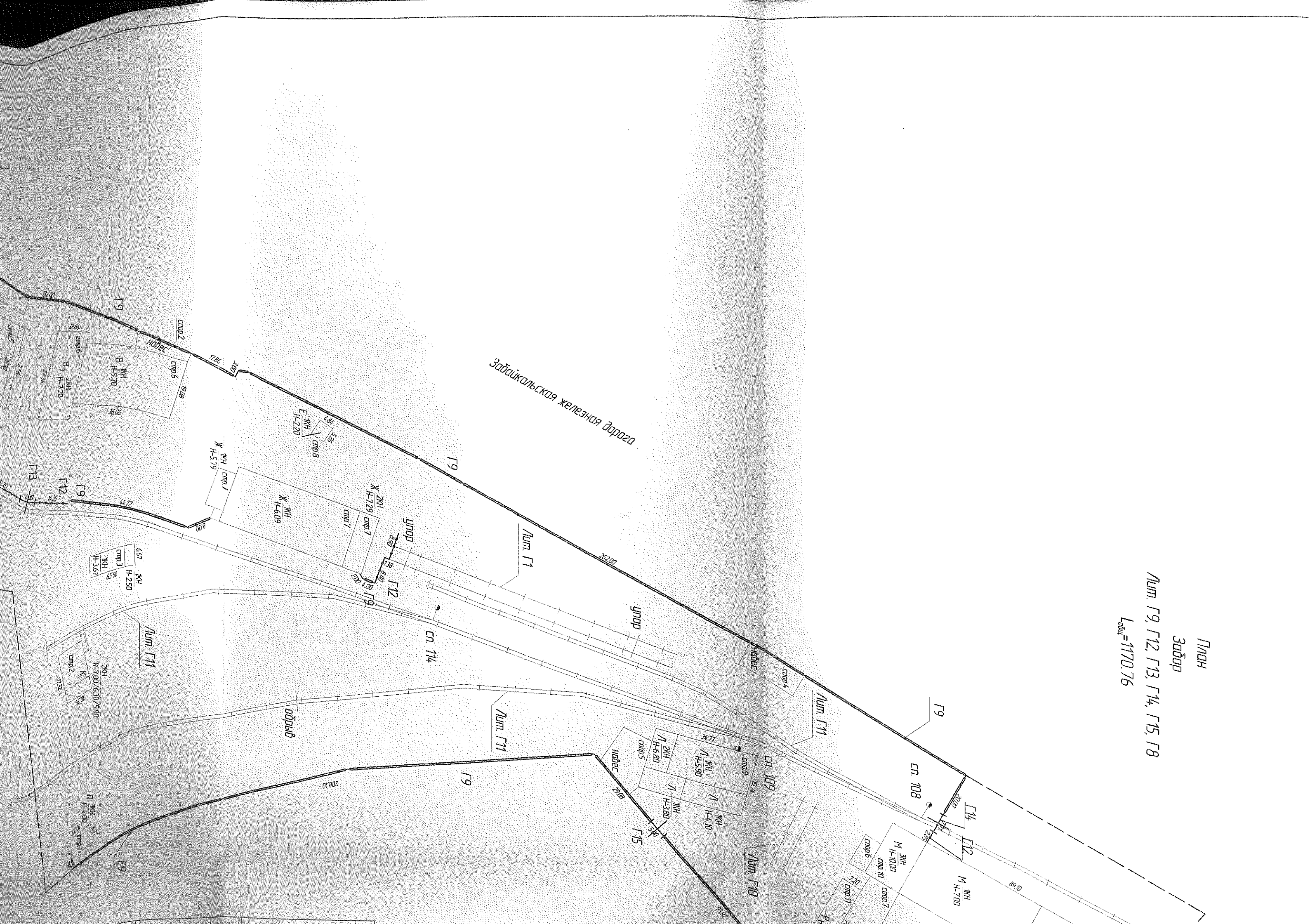
Забайкальская железная дорога

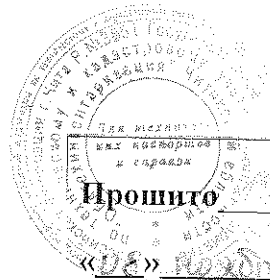
Дорожный строительный-монтажный трест



Лист
Задбор

Лист Г9, Г12, Г13, Г14, Г15, Г8
L_{обл.} = 1170.76





Чья печать
или авторства
и права

Прошито _____ листов
«08» ноября 2006г.

[Handwritten signature]

/ *[Handwritten signature]* /

ВЫПИСКА
ИЗ ТЕХНИЧЕСКОГО ПАСПОРТА

Котельная

(Лит. Д)

здание

адрес: Читинская обл., г. Чита, Кирпично-Заводская ул., 47, стр.4

Железнодорожный

район

квартал

участок

Отметка об отнесении здания к объектам культурного наследия: _____

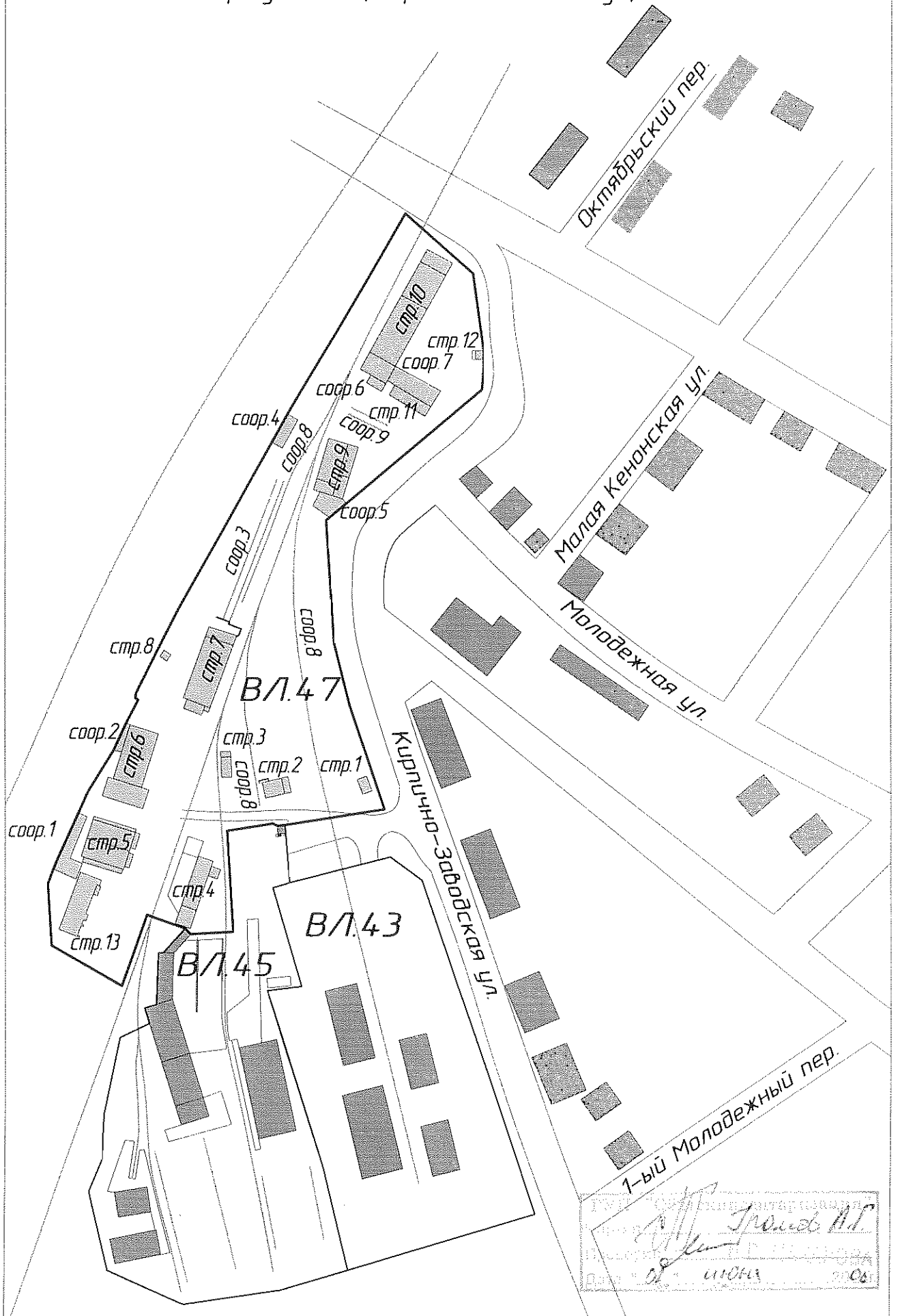
Инвентарный номер дела	17461				
Реестровый номер	866		КОД реестровой книги		
по Реестру № 1					
Кадастровый номер	кадастровый номер зем. участка		инвентарный номер объекта учета		
			17461/Д		
	А	Б	В	Г	Д

Паспорт составлен по состоянию на

1 июня 2006

(указывается дата обследования объекта учета)

Ситуационная схема расположения
зданий и сооружений
по адресу: 2. Чита, Кирлично-Заводская ул, 47



4. Общие сведения

Использование Котельная

Датисветлану

Назначение: котельная

Количество мест (мощность) _____

- а) _____
 б) _____
 в) _____
 г) _____

5. Исчисление площадей и объемов здания и его частей

Лит. по плану	Наименование здания и его частей	Формула для подсчета площадей по наружному обмеру	Площ. (м.кв.)	Высота (м.)	Объем (м.куб.)
1	2	3	4	5	6
	Котельная				
А	Основное	$45,67 \cdot 10,02 + 6,42 \cdot 6,35$	498,4	6,40	3190
	Рампа	$10,32 \cdot 4,55 / 2 + 10,32 \cdot 40,83$	444,8		
		Всего:	943,2		3190
<i>Нежилое отдельно стоящее двухэтажное кирпичное здание с разгрузочной ж/б рампой</i>					

Датисветлану, Назначение: котельная

Сергей

А.М. Дамьянов К.В.

6. Описание конструктивных элементов здания и описание износа

Литера _____ Д _____ Год постройки 1989 Число этажей 2
 Группа капитальности I Вид внутренней отделки простая

№ п/п	Наименование конструктивных элементов	Описание конструктивных элементов (материал, конструкция, отделка и прочее)	Техническое состояние (осадки, трещины, гниль и т.п.)	Удельный вес по таблице	Поправка к констр. элем. в %	Удельный вес конст. элем. с поправкой	Износ в %	Проц. износа к стр. гр. 7х8	Тек. изм.		
									Износ в %		
									элемента	К строению	
1	2	3	4	5	6	7	8	9	10	11	
1	Фундаменты	сборный ж/бетон	трещины, сколы	16	1	16	35	5,6			
2	а) стены и их наружная отделка	кирпичные	трещины, сколы, выветривание швов	24	1	24	30	7,2			
	б) перегородки	кирпичные	трещины, сколы								
3	Перекрытия	Чердачные	ж/б плиты	23	1	23	25	5,8			
		Между-этажные	ж/б плиты								трещины в швах, незначительное выпадение швов, смещение
		Надподвальные									
4	Крыша	шифер	повреждение верхнего слоя, вздутия	4	1	4	30	1,2			
5	Полы	бетонный, линолеум	сколы, стертости	3	1	3	25	0,8			
6	Проемы	Оконные	двойные, простые, деревянные	7	1	7	25	1,8			
		Дверные	простые, металлические								оконные переплеты покоробились и расшатаны в углах перекос, неплотный притвор, следы гнили
7	Внутренняя отделка	штукатурка	трещины, незначительные отпадения	6	1	6	30	1,8			
8	Внутр. сантехнич. устройства	Отопление	+	14	1	14	30	4,2			
		Водопровод	+								
		Канализация	+								
		Г. водоснаб.	+								
		Ванны									
		Электроосв.	+								
		Радио									
		Телефон									
Вентиляция	+										
Лифты											
9	Прочие устройства	отмостка	перекос, трещины	3	1	3	35	1,1			
Итого:				100	x	100	x	29,3	x		

Процент износа. Приведенный к 100 по формуле $\frac{\text{процент износа (гр.9)} \times 100}{\text{удельный вес (гр.7)}}$

= 29%

7. Техническое описание пристроек

Наименование конструктивных элементов	Холодный пристрой	Удельный вес по таблице	Поправки	Удельный вес с поправкой	Литера	Удельный вес по таблице	Поправки	Удельный вес с поправкой	Литера	Удельный вес по таблице	Поправки	Удельный вес с поправкой	
	Литера												Литера
	Н=												Н=
Фундаменты													
Стены и перегородки													
Перекрытия													
Крыша													
Полы													
Проемы													
Отделочные работы													
Электроосвещение													
Прочие работы													
Итого:		0	x	0			x				x		

8. Исчисление восстановительной и действительной стоимости здания и его частей

Литера по плану	Наименование здания и его частей	№ сборника	№ таблицы	Измеритель	Стоимость измерителя по таблице	Поправки к стоимости коэффициенты							Стоимость измерителя с поправками	Количество, объем-м ³ , площадь-м ²	Восстан. стоимость в ценах 1969 г., руб.	Проц износа	Действительная стоимость в ценах 1969
						клим. район	удел. вес	гр. капит.	понижающий/повышающий	областной	сейсмичность	этажность					
Д	Основное	6	45	м ³	21,3	1,14	1,00	1,00			1,00	1,00	24,282	3190	77 460	29	54 997
	Итого:														77 460		54 997

9. Техническое описание служебных построек

Наименование конструктивных элементов	Литера__	Удельный вес по таблице	Поправки	Удельный вес с поправкой	Литера__	Удельный вес по таблице	Поправки	Удельный вес с поправкой	Литера__	Удельный вес по таблице	Поправки	Удельный вес с поправкой
	H=				H#				H=			
Фундаменты												
Стены и перегородки												
Перекрытия												
Крыша												
Полы												
Проемы												
Отделочные работы												
Электроосвещение												
Прочие работы												
Итого:		100	x			100	x			100	x	
Формулы для подсчета площади, объема												

Наименование конструктивных элементов	Литера__	Удельный вес по	Поправки	Удельный вес с поправкой	Литера__	Удельный вес по таблице	Поправки	Удельный вес с поправкой	Литера__	Удельный вес по таблице	Поправки	Удельный вес с
	H=				H=				H=			
Фундаменты												
Стены и перегородки												
Перекрытия												
Крыша												
Полы												
Проемы												
Отделочные работы												
Электроосвещение												
Прочие работы												
Итого:		100	x			100	x			100	x	
Формулы для подсчета площади, объема												

10. Исчисление стоимости служебных построек

Литера по плану	Наименование построек	№ сборника	№ таблицы	Измеритель	Стоимость измерителя по таблице	Поправки к стоимости коэффициенты:						Стоимость измерителя с поправкам	Количество, объем-м3, площадь-м2	Восстан.стоимость	Проц.износа	Действительная стоимость	
						удел. вес	гр.калит.	сейсмичн.	клим. район	коэф.2006 г.							
1	2	3	4	5	6	7	8	9	10	11	12	13	14	15	16	17	18

11. Ограждения и сооружения (замощения) на участке

Литера	Наименование ограждений и сооружений	Материал, конструкция	Размеры			№ сборника	№ таблицы	Измеритель	Стоимость измерителя по таблице	Поправка на климат.район	Восстан.стоимость в ценах 1969 г., руб.	Проц.износа	Действительная стоимость в ценах 1969 г.,
			длина, м	ширина, высота, м	площадь, кв.м.								
I	Дымовая труба	труба	40,00	Ø1,00	-	1	120к	м.	104,2	1,02	4251	30	2 976
	Фундамент	цоколь с молниеотводом					120и	шт.	2760	1,02	2815	30	1 971
	Рампа	жб плиты, блоки			266,9	12	36	м3.	105	1,02	107	30	75
	Итого:										7 173		5 022

12. Общая стоимость (в руб.)

В ценах какого года	Основные строения		Служебные постройки		Сооружения		Всего	
	восстано- вительная	действи- тельная	восстано- витель- ная	действи- тельная	восстано- витель- ная	действи- тельная	восстано- вительная	действи- тельная
1969	84633	60019					84 633	60 019
Стоимость в соответствии с актом приема-передачи №15 от 31.03.06. г. составляет: 2 422 000 руб.								

Особые отметки: Регистрация в составе комплекса. Разрешение не представлено: устройство антресоли.

« 09 » ноября 2006 г.

Исполнил _____ (Громов А. Г.)

« 09 » ноября 2006 г.

Проверил _____ (Халиманчик К.В.)

« 09 » ноября 2006 г.

Проверил _____ (Макарова Н.В.)
ГУП «Облтехинвентаризация»

13. Отметка о последующих обследованиях

Дата обследования « » 200 г.	« » 200 г.	« » 200 г.
Обследовал		
Проверил		
Руководитель		

ГУП "ОБЛТЕХИНВЕНТАРИЗАЦИЯ"	
На переоборудование или переоборудованию	
Предъявлено разрешение	Б И
Дата	от 27.03.07.
Дата	Подпись

ЭКСПЛИКАЦИЯ

внутренних обмеров и подсчетов площадей помещения строения литер Д

область Читинская
 город (пос.) Чита

улица Кирпично-Заводская, 47
 дом № стр.4

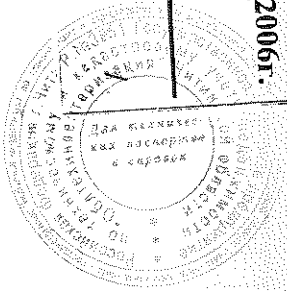
квартал № _____

1	2	3	4	5	6	Фактическое использование площадей											18		
						7	в том числе												
							8	9	10	11	12	13	14	15	16	17			
							общая полезная	жилая	учрежденческая(контор.)	учебная	культурно-просвет.	лечебно-санитарн.	торгово-складочн.	коммун. бытовая	производственная	прочая	вспомогательная	Внутр. высота пом. от пола до потолка	
1 этаж																			
		1	тамбур			2,36*1,18	2,8												
		2	котельная			35,5*9,02- (7*0,38*0,38+0,38*0,3 6+0,38*0,5+0,42*0,38 *2+0,37*0,4+ 2,62*1,44)	314,6								314,6			2,8	6,04
		3	производствен.			8,6*5,64-0,4*0,4	48,3												
		4	складское			5,89*2,86	16,8								48,3				2,70
		5	туалет			2,51*1,52	3,8							16,8					2,70
		6	туалет			1,15*1,18	1,4										3,8		2,70
		7	туалет			1,18*1,18	1,4										1,4		2,70
		8	производствен.			5,58*5,87- (0,1*0,26+0,15*0,27)	32,7								32,7			1,4	3,29
		Итого по 1 этажу:					421,8								412,4		9,4		
2 этаж																			
		1	подсобное			2,54*3,17	8,1												
		2	подсобное			5,7*5,62-0,38*0,39	31,9										8,1		3,10
		3	подсобное			2,8*5,64	15,8										31,9		2,80
		4	подсобное			5,88*2,96-0,4*0,22	17,3										15,8		3,10
		5	душевая			2,44*2,84	6,9										17,3		3,10
		6	лестница			1,21*1,56	1,9										6,9		3,10
		7	кабинет			2,55*5,42	13,8										1,9		
		8	кабинет			2,64*5,4	14,3								13,8				2,52
		9	подсобное			2,75*3,36-0,38*0,26	9,1								14,3				2,52
		10	лестница			1,2*1,3	1,6										9,1		2,20
		Итого по 2 этажу:					120,7										1,6		
		Всего по зданию:					542,5								28,1		92,6		
															440,5		102,0		

Прошито 10 листов

«09» ноября 2006г.

Орлов
1 Орлов



ВЫПИСКА
ИЗ ТЕХНИЧЕСКОГО ПАСПОРТА

Материальный склад

(Лит. Б)

здание

адрес: Читинская обл., г. Чита, Кирпично-Заводская ул., 47, стр.5

Железнодорожный

район

квартал

участок

Отметка об отнесении здания к объектам культурного наследия:

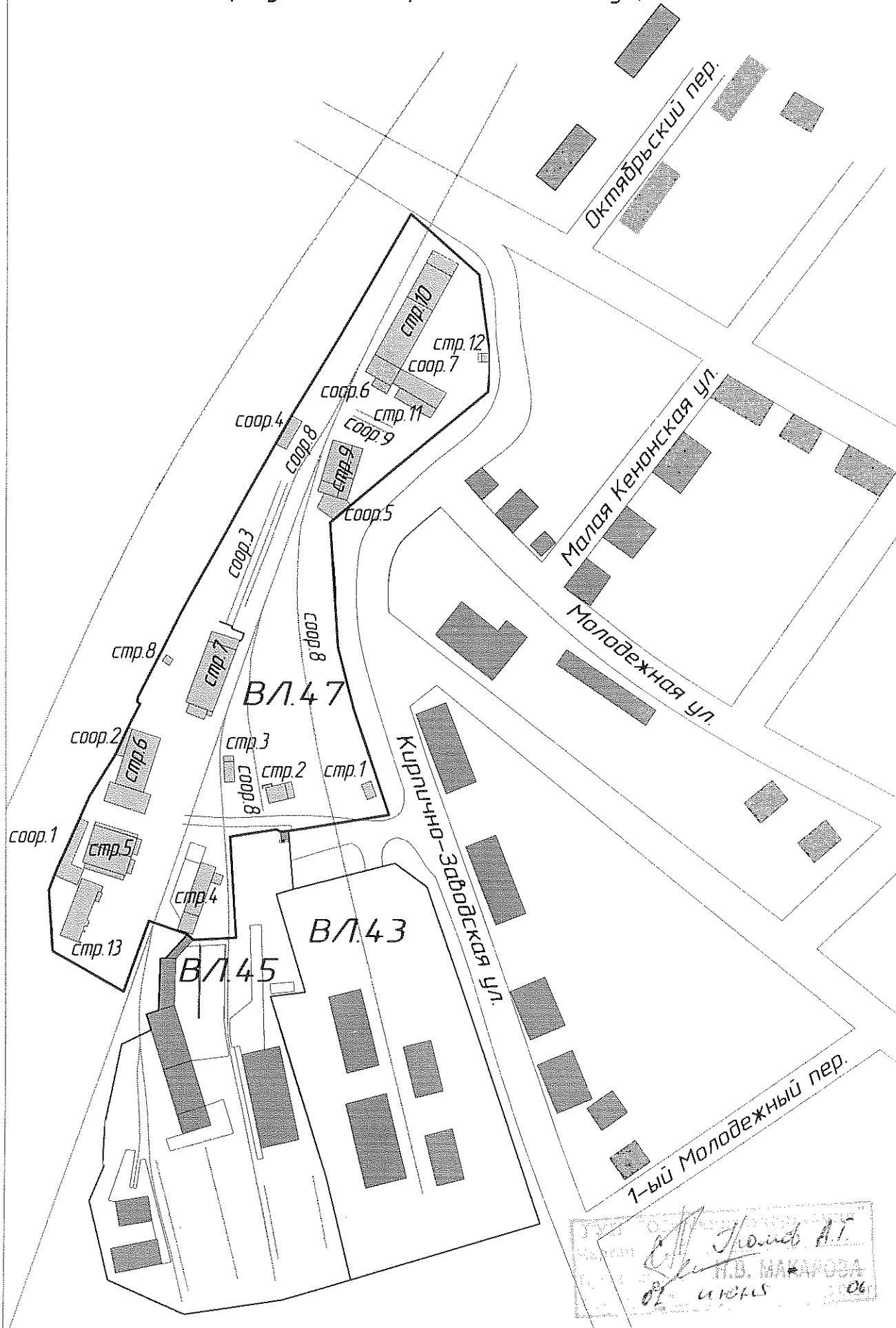
Инвентарный номер дела	17461				
Реестровый номер	866		КОД реестровой книги		
по Реестру №	1				
Кадастровый номер	кадастровый номер зем. участка			инвентарный номер объекта учета	
				17461/Б	
	А	Б	В	Г	Д

Паспорт составлен по состоянию на

1 июня 2006

(указывается дата обследования объекта учета)

Ситуационная схема расположения
зданий и сооружений
по адресу: г. Чита, Кирпично-Заводская ул., 47



Исполнитель: Шандаров А.Т.
Инженер: И.В. МАКАРОВА
01.10.2015 06

1. Регистрация права собственности

(реестровый № _____)

Фонд _____

Дата записи	Полное наименование учреждения, предприятия или организации	Документы, устанавливающие право собственности с указанием – кем, когда и за каким номером выданы	Долевое участие при общей собственности	Подпись лица, свидетельствующего правильность записи
08.11.2006	ОАО «Российские железные дороги»	Сводный передаточный акт от 30.09.2003. Св-во о ГРП №75-01/32-153/2003-253 от 19.02.2004		

2. Экспликация земельного участка

_____ кв.м

Площадь участка			Незастроенная площадь				
по документам	фактически	застроенная	замошенная	озелененная	прочая		
		895,7					

3. Благоустройство помещения

1244,6

кв.м

Водопровод	Канализация	Отопление						Централизованное горячее водоснабжение	Ванны		Газосн.		Электроснабжение	Лифты, шт.			
		от ТЭЦ	от групповой (квартальной) котельной	от собственной котельной	от АГБ	печное	электроотопление		с централиз. горячим водоснабжением	с газовыми колонками	с дровяными колонками	централизованное		жидким газом	пассажирские	грузовые	телефон
		1 244,6										1 244,6					

4. Общие сведения

Использование Материальный склад

Используется: складские

Количество мест (мощность) _____

- а) _____
- б) _____
- в) _____
- г) _____

5. Исчисление площадей и объемов здания и его частей

Лит. по плану	Наименование здания и его частей	Формула для подсчета площадей по наружному обмеру	Площ. (м. кв.)	Высота (м.)	Объем (м. куб.)
1	2	3	4	5	6
Б	Основное строение (Н=5,51)	$12,61 \times 28,30$	356,9	5,51	1967
	Основное строение (подвал)	$12,61 \times 28,30$	356,9	2,6	928
	Основное строение (Н=4,87)	$12,45 \times 28,1 + 0,52 \times 0,12 \times 4$	350,1	4,87	1705
	Основное строение (подвал)	$12,45 \times 28,3$	352,3	3,17	1117
	Входы в подвал	$9,19 \times 3,05 + 10,23 \times 3,15$	60,3		
	Рампы	$3,11 \times 26,12 + 1,00 \times 1,40 + 1,55 \times 27,80 + 1,10 \times 2,40$	128,4		
		Площадь застройки:	895,7		5717
Нежилое отдельностоящее одноэтажное кирпичное здание с подвалом и рампами					

Составитель: Куцаков Владимир Владимирович

Э.М. Куцаков



6. Описание конструктивных элементов здания и описание износа

Литера Б Год постройки 1986 Число этажей 1
 Группа капитальности II Вид внутренней отделки простая

№ п/п	Наименование конструктивных элементов	Описание конструктивных элементов (материал, конструкция, отделка и прочее)	Техническое состояние (осадки, трещины, гниль и т.п.)	Удельный вес по таблице	Поправка к констр. элем. в %	Удельный вес конст. элем. с поправкой	Износ в %	Процент износа к стр. гр. 7х8	Тек. изм.		
									Износ в %		
									элемента	к строению	
1	2	3	4	5	6	7	8	9	10	11	
1	Фундаменты	ж/б сборные	отсыревание, трещины	25	1	25	30	7,5			
2	а) стены и их наружная отделка	кирпичные, частично штукатурка	разрушение штукатурки, выкрошивание кирпичей	14	1	14	35	4,9			
	б) перегородки	кирпичные	хорошее								
3	Перекрытия	Чердачные	ж/б плиты	18	1	18	25	4,5			
		Междуэтажные									
		Надподвальные	ж/б плиты								
4	Крыша	шифер по деревянной обрешетке	сколы, трещины	5	1	5	35	1,8			
5	Полы	бетонные	трещины, стирание в ходовых местах	24	1	24	25	6,0			
6	Проемы	Оконные	двойные нераспашные	4	1	4	30	1,2			
		Дверные	простые, металлические								
7	Внутренняя отделка	штукатурка частично, побелка	хорошее	2	1	2	20	0,4			
8	Внутр. сантехнич. устройства	Отопление	хорошее	7	1	7	25	1,8			
		Водопровод									
		Канализация									
		Г. водоснаб.									
		Ванны									
		Электроосв.									+
		Радио									
		Телефон									
Вентиляция											
9	Прочие устройства	отмостка, рампы, пандусы	хорошее	1	1	1	20	0,2			
Итого:				100	x	100	x	28,2	x		

Процент износа. Приведенный к 100 по формуле $\frac{\text{процент износа (гр.9)} \times 100}{\text{удельный вес (гр.7)}} = 28\%$

7. Техническое описание пристроек

Наименование конструктивных элементов	Холодный пристрой	Удельный вес по таблице	Поправки	Удельный вес с поправкой	Литера __	Удельный вес по таблице	Поправки	Удельный вес с поправкой	Литера __	Удельный вес по таблице	Поправки	Удельный вес с поправкой	
	Литера __												Литера __
	Н=												Н=
Фундаменты													
Стены и перегородки													
Перекрытия													
Крыша													
Полы													
Проемы													
Отделочные работы													
Электроосвещение													
Прочие работы													
Итого:		0	x	0			x				x		

8. Исчисление восстановительной и действительной стоимости здания и его частей

Литера по плану	Наименование здания и его частей	№ сборника	№ таблицы	Измеритель	Стоимость измерителя по таблице	Поправки к стоимости коэффициенты							Стоимость измерителя с поправками	Количество, объем-м3, площадь-м2	Восстан. стоимость в ценах 1969 г., руб.	Проц износа	Действительная стоимость в ценах 1969
						клим. район	удел. вес	гр. капит.	понижающий/повышающий	областной	сейсмичность	этажность					
1	2	3	4	5	6	7	8	9	10	11	12	13	14	15	16	17	18
Б	Основное строение	18	21в	м3	14,5	1,09	1,00	1,00			1,00		15,805	3672	58 036	28	41 786
	Основное строение (подвал)	18	21в	м3	14,5	1,09	1,00	1,00	0,80		1,00		12,644	2045	25 857	28	18 617
	Итого:														83 893		60 403

12. Общая стоимость (в руб.)

В ценах какого года	Основные строения		Служебные постройки		Сооружения		Всего	
	восстано- вительная	действи- тельная	восстано- витель- ная	действи- тельная	восстано- витель- ная	действи- тельная	восстано- вительная	действи- тельная
1969	83893	60403					83 893	60 403
Стоимость в соответствии с актом приема-передачи №15 от 31.03.06. г. составляет: 2 590 000 руб.								

Особые отметки: Регистрация в составе комплекса

« 08 » ноября 2006 г.

Исполнил

(Громов А. Г.)

« 08 » ноября 2006 г.

Проверил

(Халиманчик К.В.)

« 08 » ноября 2006 г.

Проверил

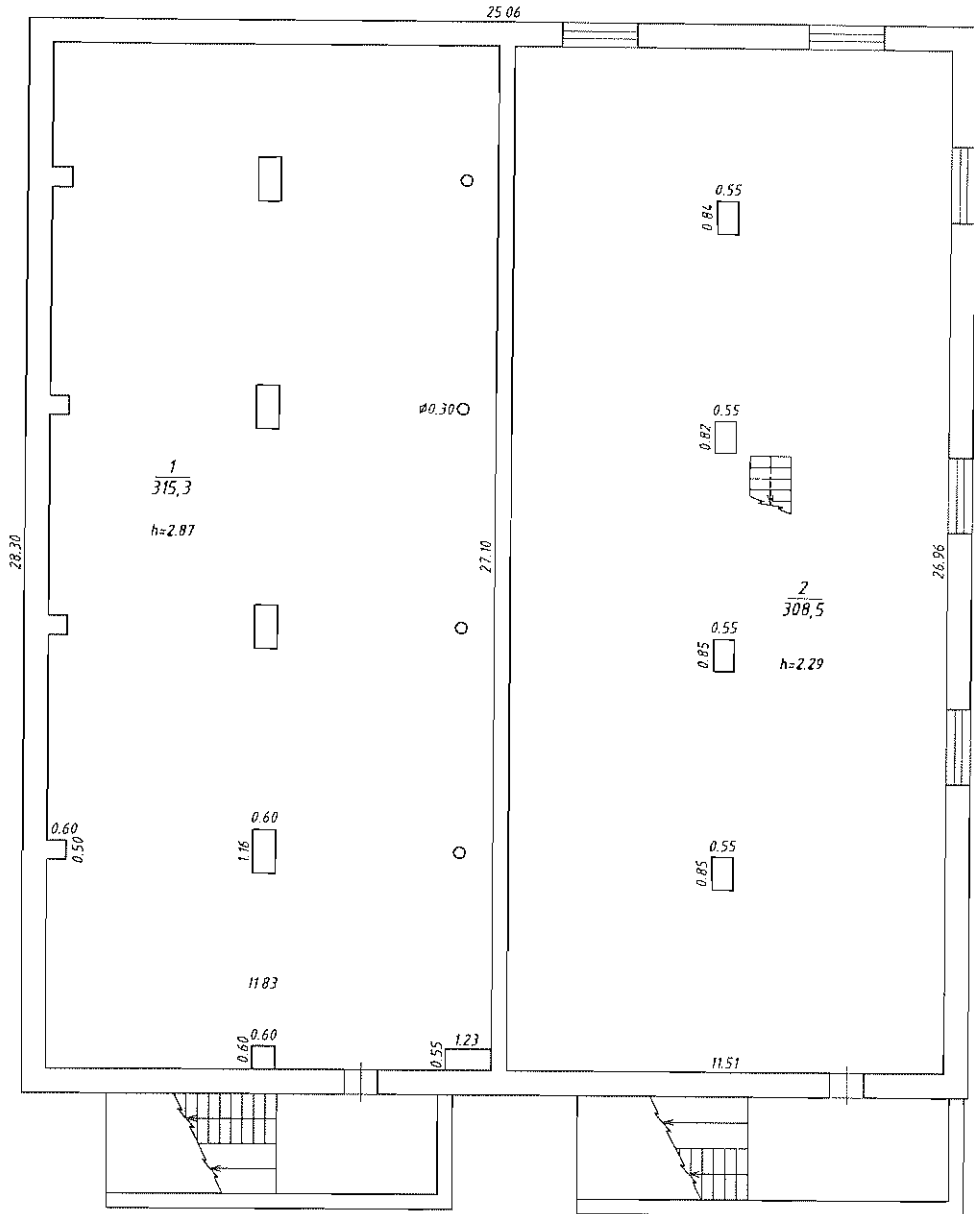
(Макарова Н.В.)

ГУП «Облтехинвентаризация»

13. Отметка о последующих обследованиях

Дата обследования «__» _____ 200_г.	«__» _____ 200_г.	«__» _____ 200_г.
Обследовал		
Проверил		
Руководитель		

Поэтажный план
План подвала

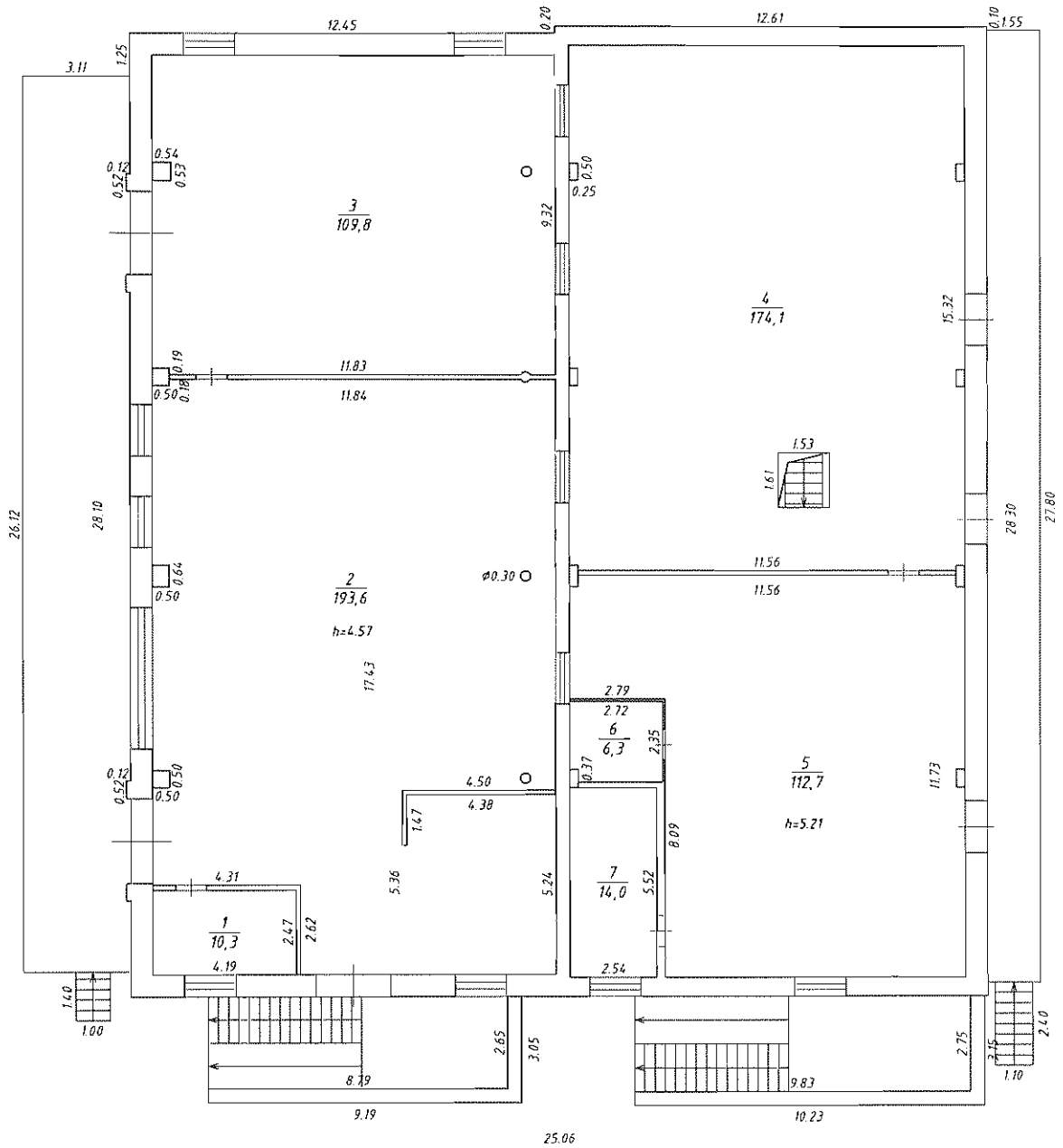


Лит. Б

M 1:200

Голова В.Т.
 Н.Д. МАКАРОВА
 от weeks 06

Поэтажный план
План 1 этажа

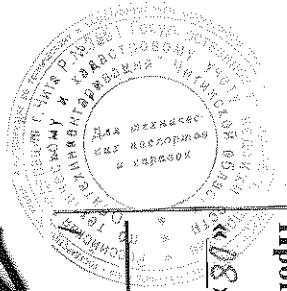


Лит. Б
H=4.87

Лит. Б
H=5.51

M 1:200

Проект: *С.А. Гранов А.Т.*
 Автор: *О.С. УИОКС*
 Дата: 2000



Пролито <u>11</u> листов
«08» <u>ноября</u> 2006г.
<u>Борис</u>
<u>Дураш</u> 1

11