

Федеральное агентство кадастра
объектов недвижимости

ФГУП «РОСТЕХИНВЕНТАРИЗАЦИЯ»
Филиал по Красноярскому краю

Отделение _____ Боготольское _____
Участок _____

**ТЕХНИЧЕСКИЙ ПАСПОРТ НЕЖИЛОГО
ЗДАНИЯ (ПОМЕЩЕНИЯ), СТРОЕНИЯ, СООРУЖЕНИЯ**
(ненужное зачеркнуть)

« Склад для хранения ТМЦ, гараж _____
» _____
(наименование объекта учета согласно правоустанавливающих документов заказчика)
_____ »

расположенного по адресу:

Красноярский край

Город _____ г. Боготол _____

Район города _____

Район _____ Боготольский _____

Населенный пункт района _____

№ 37 по улице (пер.) _____ ул. Дёповской _____ строение 2 _____ (Лит В1)

Инвентарный номер	04:406:001:002340720:0002
-------------------	---------------------------

Паспорт составлен по состоянию на « 16 » _____ 05 _____ 2006 г.
(указывается дата обследования объекта учета)

II. Экспликация земельного участка (в кв.м)

Площадь участка			Незастроенная площадь				
по документам	фактически	застроенная	замощенная	озелененная	прочая		
1	2	3	4	5	6	7	8
		338,5					

III. Благоустройство здания (в кв.м)

Водопровод	Канализация	Отопление						Централизованное горячее водоснабжение	Ванны			Газоснабжение		Электроснабжение	Лифты (шт)		телефон
		от ТЭЦ	от групповой (квартирной) котельной	от собственной котельной	от АГВ	лучное			с централизованным горячим водоснабжением	с газовыми колонками	с дровяными колонками	централизованное	жидким газом		пассажирские	грузовые	
1	2	3	4	5	6	7	8	9	10	11	12	13	14	15	16	17	18
264,7			264,7											264,7			

Особые отметки: _____

VI. Описание конструктивных элементов здания, его основных частей и определение износа

Литера В¹ Год постройки 1970 Число этажей 1
 Группа капитальности _____ Вид внутренней отделки простая

№ п.п.	Наименование конструктивных элементов		Описание конструктивных элементов (материал, конструкция, отделка и прочее)	Техническое состояние (осадки, трещины, гниль и т.п.)	Удельный вес по таблице	Поправки к удельному весу	Уд. вес констр. элемента с поправ.	Износ в %	% износа к зданию	Текущие изменения		
										Износ в %		
1	2		3	4	5	6	7	8	9	элемент	к зданию	
1	Фундаменты		Щакобетонный, ленточный	Трещины	10				40	4,0		
2	а) стены и их наружная отделка		Кирпичные, шлакоблочные	трещины, выветривание швов	25				35	8,8		
	перегородки		Кирпичные									
3	Перекрытия	чердачное	Железобетонные плиты	Незначительное смещение плит	13				35	4,6		
		между-этажное										
		подвальное										
4	Крыша		Рулонная, мягкая совмещенная	Трещины разрывы	8				40	3,2		
5	Полы		Цементные, дощатые	Трещины, выбоины	8				40	3,2		
6	Проемы	оконные	2 глухих переплёта	Трещины в местах соприкосновения								
		дверные	Дощатые, металлические	Щели в притворах	10				35	3,5		
7	Внутренняя отделка		Штукатурка, побелка, покраска	Трещины, метами отставания	5				40	2,0		
8	отопление		От котельной ИГЧ									
	водопровод											
	канализация											
	горяч. водоснаб.											
	ванны											
	электро-освещение		Проводка открытая			15				40	6,0	
	радио											
	телефон											
	вентиляция											
9	Прочие работы		вместе		2				40	0,8		
Итого:					81	x			x	36,1		

% износа, приведенный к 100 по формуле: % износа (гр.9)х100/уд. вес (гр.7) = 36%

VI. Описание конструктивных элементов здания, его основных частей и определение износа

Литера _____ Год постройки _____ Число этажей _____
 Группа капитальности _____ Вид внутренней отделки _____

№ п.п	Наименование конструктивных элементов		Описание конструктивных элементов (материал, конструкция, отделка и прочее)	Техническое состояние (осадки, трещины, гниль и т.п.)	Удельный вес по таблице	Поправки к удельному весу	Уд. вес констр. элемента с поправ.	Износ в %	% износа к зданию	Текущие изменения	
										Изн в %	
										элемента	К зданию
1	2	3	4	5	6	7	8	9	10	11	
1	Фундаменты										
2	а) стены и их наружная отделка										
2	б) перегородки										
3	Перекрытия	чердачное									
		междуэтажное									
		подвальное									
4	Крыша										
5	Полы										
6	Проемы	оконные									
		дверные									
7	Внутренняя отделка										
8	отопление										
	водопровод										
	канализация										
	горяч. водоснаб.										
	ванны										
	электроосвещение										
	радио										
	телефон										
	вентиляция										
9	лифты										
	Прочие работы										

Итого:

100 x

x

% износа, приведенный к 100 по формуле: % износа (гр.9)х100/уд. вес (гр.7)=

сте

VI. Описание конструктивных элементов здания, его основных частей и определение износа

Литера _____ Год постройки _____ Число этажей _____
 Группа капитальности _____ Вид внутренней отделки _____

№ п.п.	Наименование конструктивных элементов	Описание конструктивных элементов (материал, конструкция, отделка и прочее)	Техническое состояние (осадки, трещины, гниль и т.п.)	Удельный вес по таблице	Поправки к удельному весу	Уд. вес констр. элемента с поправ.	Износ в %	% износа к зданию	Текущие изменения		
									Изн в %		
									элемента	к зданию	
1	2	3	4	5	6	7	8	9	10	11	
1	Фундаменты										
2	а) стены и их наружная отделка										
3	Перекрытия	чердачное									
		между-этажное									
		подвальное									
4	Крыша										
5	Полы										
6	Проемы	оконные									
		дверные									
7	Внутренняя отделка										
8	отопление										
	водопровод										
	канализация										
	горяч. водоснаб.										
	ванны										
	электро-освещение										
	радио										
	телефон										
	вентиляция										
	лифты										
9	Прочие работы										

Итого: 100 x x

% износа, приведенный к 100 по формуле: % износа (гр.9) x 100 / уд. вес (гр.7) =

VII. Техническое описание холодных пристроек и других частей здания

Наименование конструктивных элементов	Литера _____	Удельный вес по таблице	Поправки	Удельный вес с поправками	Литера _____	Удельный вес по таблице	Поправки	Удельный вес с поправками
	1				2			
Фундаменты								
Стены и перегородки								
Перекрытия								
Крыша								
Полы								
Проемы								
Отделочные работы								
Электроосвещение								
Прочие работы								
Итого:		100	x			100	x	

Наименование конструктивных элементов	Литера _____	Удельный вес по таблице	Поправки	Удельный вес с поправками	Литера _____	Удельный вес по таблице	Поправки	Удельный вес с поправками
	1				2			
Фундаменты								
Стены и перегородки								
Перекрытия								
Крыша								
Полы								
Проемы								
Отделочные работы								
Электроосвещение								
Прочие работы								
Итого:		100	x			100	x	

VII. Техническое описание холодных пристроек и других частей здания

Наименование конструктивных элементов	Литера _____	Удельный вес по таблице	Поправки	Удельный вес с поправками	Литера _____	Удельный вес по таблице	Поправки	Удельный вес с поправками
	1				2			
Фундаменты								
Стены и перегородки								
Перекрытия								
Крыша								
Полы								
Проемы								
Отделочные работы								
Электроосвещение								
Прочие работы								
Итого:		100	x			100	x	

VIII. Исчисление восстановительной и действительной стоимости зданий и его частей

Литер по плану	Наименование здания и его частей	№ сборника	Летаблицы	Измеритель	Стоимость измерителя по таблице	Поправки к стоимости (коэффициенты) на:							Стоимость измерителя с поправками	Кол-во (объем-куб.м, площадь-кв.м)	Восстановительная стоимость, руб	% износа	Действительная стоимость, руб
						удельный вес	группа капитальности	климатический район	Отсутствие								
1	2	3	4	5	6	7	8	9	10	11	12	13	14	15	16	17	18
В ¹	Склад для хранения ТМЦ, гараж	19	67	М ³	15,8	1,0		1,06				0,86	16,75	1109	18576	36	11889

IX. Техническое описание служебных строений

Наименование конструктивных элементов	Литера _____ H=	Удельный вес по таблице	Ценностный коэф.	Уд. вес после примен. коэф.	Литера _____ H=	Удельный вес по таблице	Ценностный коэф.	Уд. вес после примен. коэф.
	1				2			
Фундаменты								
Стены и перегородки								
Перекрытия								
Крыша								
Полы								
Проемы								
Отделочные работы								
Электроосвещение								
Прочие работы								
Итого:		100	x			100	x	

Наименование конструктивных элементов	Литера _____ H=	Удельный вес по таблице	Ценностный коэф.	Уд. вес после примен. коэф.	Литера _____ H=	Удельный вес по таблице	Ценностный коэф.	Уд. вес после примен. коэф.
	1				2			
Фундаменты								
Стены и перегородки								
Перекрытия								
Крыша								
Полы								
Проемы								
Отделочные работы								
Электроосвещение								
Прочие работы								
Итого:		100	x			100	x	

IX. Техническое описание служебных строений

Наименование конструктивных элементов	Литера _____ Н=	Удельный вес по таблице	Ценностный коэф.	Уд. вес после примен. коэф.	Литера _____ Н=	Удельный вес по таблице	Ценностный коэф.	Уд. вес после примен. коэф.
	1				2			
Фундаменты								
Стены и перегородки								
Перекрытия								
Крыша								
Полы								
Проемы								
Отделочные работы								
Электроосвещение								
Прочие работы								
Итого:		100	x			100	x	

X. Исчисление стоимости служебных строений

литер по плану	Наименование строения	№ сборника	Метаблицы	Измеритель	Стоимость измерителя по таблице	Поправки к стоимости (коэффициенты) на:					Стоимость измерителя с поправками	Количество (объем- м ³ , площадь- м ²)	Восстановительная стоимость, руб	% износа	Действительная стоимость, руб
						удельный вес	климатический район								
1	2	3	4	5	6	7	8	9	10	11	12	13	14	15	16

XI. Ограждения и сооружения (замощения) на участке

Номер по плану	Наименование сооружения	Материал и конструкция	Размеры			№ сборника	№ таблицы	Измеритель	Стоимость измерителя по табл.	Поправка на	Стоим. измерит. с поправкой	Восстановительная стоимость в руб.	% износа	Действительная
			Длина (м)	Ширина, высота (м)	Площадь (м ²)									
1	2	3	4	5	6	7	8	9	10	11	12	13	14	15

XII. Общая стоимость (в руб.)

В ценах какого года	Основные здания		Служебные строения		Сооружения		Всего	
	восстановительная	действительная	восстановительная	действительная	восстановительная	действительная	восстановительная	действительная
1	2	3	4	5	6	7	8	9
1969	18576	11889					15465	11889

XIII. Балансовая стоимость (в руб.)

Основные здания, литер	Стоимость по состоянию на	Примечание
1	2	3

“ 16 ” 05 2006 г.

Исполнил

Л.В.Пилипчук /

О.Н.Захарова /

“ 05 ” 06 20 06 г.

Проверил

Фамилия И.О.

Крушанова О.В. /

Фамилия И.О.

“ 07 ” 06 20 06 г.

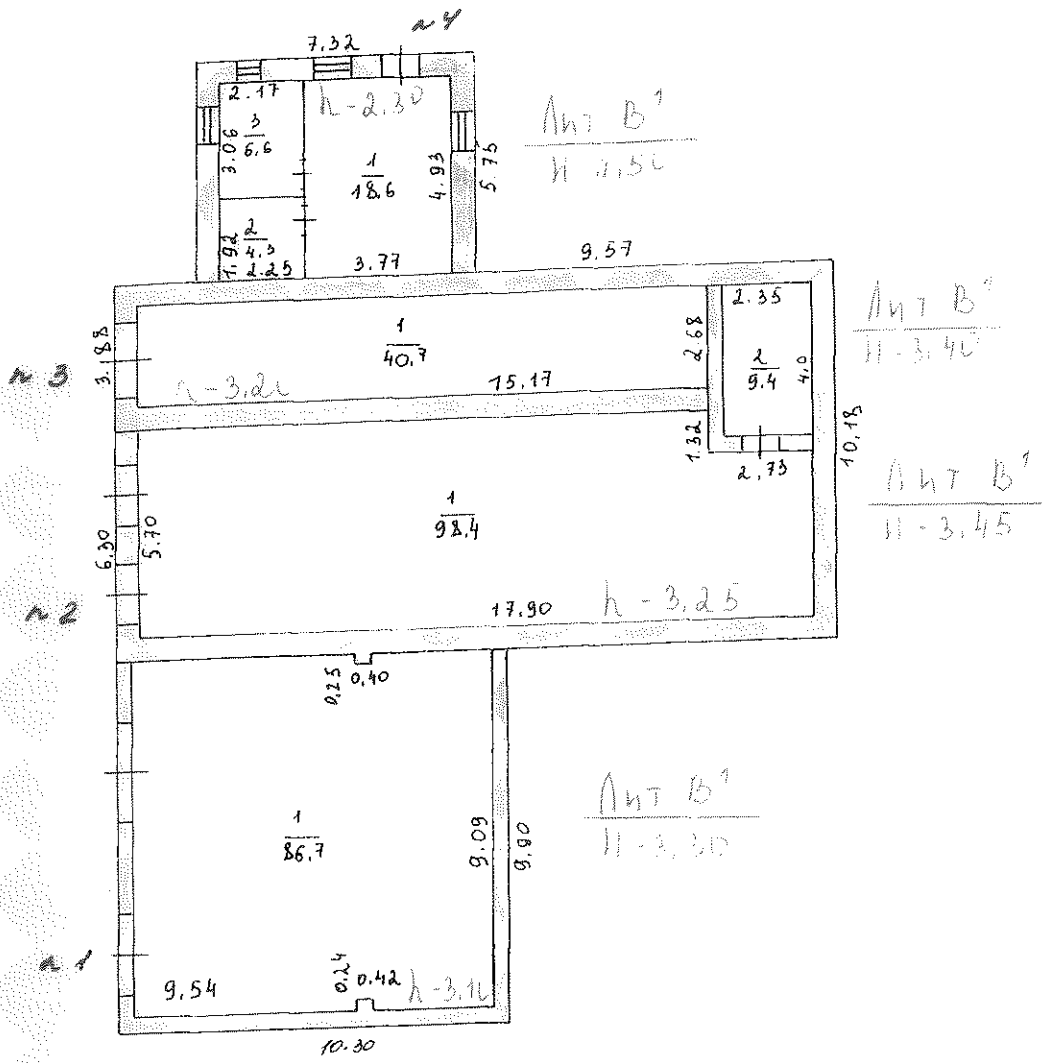
Н.В. Начальник отделения
(др. уполномоченное лицо)

В.А.Гредескул /

Фамилия И.О.

Последующие обследования

Работа выполнена	“ ” Г.	“ ” Г.	“ ” Г.
Исполнил (Ф.И.О.)			
Проверил (Ф.И.О.)			
Начальник отделения (др. уполномоченное лицо)(Ф.И.О.)			



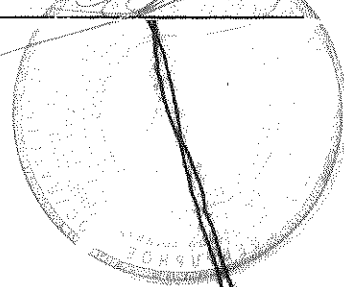
БОГОТОЛЬСКОЕ ОТДЕЛЕНИЕ		Филиал	Инв. №
			Квартал №
Лист № 1	ПОЭТАЖНЫЙ ПЛАН на СКЛАД, для хранения т.м., гараж строение Лит. В¹ по ул. Дюповской домост. № 37 кв. №		Масштаб 1:200
Дата	г. БОГОТОЛ		Подпись
16.05.06г	Исполнитель	Пилипчук Ю.В.	<i>[Signature]</i>
07.06.06	Проверил	<i>[Signature]</i>	

ЭКСПЛИКАЦИЯ

к плану нежилого здания лит.В¹ по ул. Дёповской № 3-7

этаж	номер помещения или квартиры	номер комнаты	Назначение частей помещений (жилая, конторская, классная, каб. Врача, магазин, столовая, кухня коридор, и т.д.)	площадь по внутреннему обмеру										
				общая полезная	в том числе								прочая	внутренняя высота комнаты
					учрежденческая	аптека	культурно-просветительская	лечебно-санитарная и детских учреждений	торговая, общественное питание	складская	производственная	служебно-подсобная		
1	1	1	Гараж	86,7									86,7	3,10
			Итого по 1 помещению:	86,7									86,7	
	2	1	Склад	98,4						98,4				
			Склад	9,4						9,4				3,25
			Итого по 2 помещению:	107,8						107,8				
	3	1	Склад	40,7						40,7				3,20
			Итого по 3 помещению:	40,7						40,7				
	4	1	Подсобная	18,6								18,6		2,30
		2	Подсобная	4,3								4,3		
		3	Подсобная	6,6								6,6		
			Итого по 4 помещению:	29,5								29,5		
			Всего по зданию	264,7						148,5		29,5	86,7	

ПРОШИТО И
ПРОНУМЕРОВАНО
НА 12 ЛИСТАХ



Федеральное агентство кадастра
объектов недвижимости

ФГУП «РОСТЕХИНВЕНТАРИЗАЦИЯ»
Филиал по Красноярскому краю

Отделение Боготольское
Участок _____

**ТЕХНИЧЕСКИЙ ПАСПОРТ НЕЖИЛОГО
ЗДАНИЯ (ПОМЕЩЕНИЯ), СТРОЕНИЯ, СООРУЖЕНИЯ**
(ненужное зачеркнуть)

« **Служебно-техническое здание** _____
(наименование объекта учета согласно правоустанавливающим документам заказчика) »

расположенного по адресу:

Красноярский край

Город Боготол

Район города _____

Район Боготольский

Населенный пункт района _____

№ 37 по улице (пер.) ул.Деповской строение 1 (Лит Б)

Инвентарный номер	04:406:001:002340720:0001
-------------------	---------------------------

Паспорт составлен по состоянию на « 16 » _____ 05 _____ 2006 г.
(указывается дата обследования объекта учета)

II. Экспликация земельного участка (в кв.м)

Площадь участка			Незастроенная площадь				
по документам	фактически	застроенная	замошенная	озелененная	прочая		
1	2	3	4	5	6	7	8
		356,5					

III. Благоустройство здания (в кв.м)

Водопровод	Канализация	Отопление						Централизованное горячее водоснабжение	Ванны			Газоснабжение		Электроснабжение	Лифты (шт)		телефон
		от ТЭЦ	от групповой (квартирной) котельной	от собственной котельной	от АГВ	печное			с централизованным горячим водоснабжением	с газовыми колонками	с дровяными колонками	централизованное	жилищным газом		пассажирские	грузовые	
1	2	3	4	5	6	7	8	9	10	11	12	13	14	15	16	17	18
523,8	523,8		523,8											523,8			523,8

Особые отметки: _____

VI. Описание конструктивных элементов здания, его основных частей и определение износа

Литера Б Год постройки 1972 Число этажей 3
 Группа капитальности _____ Вид внутренней отделки повышенная

№ п.п.	Наименование конструктивных элементов	Описание конструктивных элементов (материал, конструкция, отделка и прочее)	Техническое состояние (осадки, трещины, гниль и т.п.)	Удельный вес по таблице	Поправки к удельному весу	Уд. вес констр. элемента с поправ.	Износ в %	% износа к зданию	Текущие изменения Изн в %		
									элемента	к зданию	
1	2	3	4	5	6	7	8	9	10	11	
1	Фундаменты	Железобетонные сваи	Трещины	8			30	2,4			
2	а) стены и их наружная отделка	Кирпичные	Выкрашивание кирпичей	19			35	6,7			
		перегородки	Кирпичные								
3	Перекрытия	Железобетонные плиты	Незначительное смещение плит	13			20	2,6			
											чердачное
											между-этажное
	подвальное										
4	Крыша	Шиферная по деревянной обрешётке	Трещины	3			35	1,1			
5	Полы	Дошчатые, линолеум	Трещины, стертость	10			30	3,0			
		Кафельная плитка,									
6	Проемы	2-е створные переплёты,	Щели в притворах								
											окошные
											дверные
7	Внутренняя отделка	Штукатурка, стеновые панели, обои, амструнг	Мелкие повреждения, трещины	21			20	4,2			
8	отопление	Центральное	Ослабление прокладок	8			20	1,6			
	водопровод	От городской центральной сети									
	канализация	Сброс в городскую сеть									
	горяч. водоснаб.										
	ванны										
	электро-освещение	Проводка скрытая									
	радио										
	телефон	Телефонизировано									
	вентиляция	Естественная									
лифты											
9	Прочие работы	Лестницы		9			20	1,8			
		железобетонные, крыльца									

Итого: 100 x x 25,7

% износа, приведенный к 100 по формуле: % износа (гр.9) x 100 / уд. вес (гр.7) = 26 %

VI. Описание конструктивных элементов здания, его основных частей и определение износа

Литера _____ Год постройки _____ Число этажей _____
 Группа капитальности _____ Вид внутренней отделки _____

№ п.п	Наименование конструктивных элементов	Описание конструктивных элементов (материал, конструкция, отделка и прочее)	Техническое состояние (осадки, трещины, гниль и т.п.)	Удельный вес по таблице	Поправки к удельному весу	Уд. вес констр. элемента с поправ.	Износ в %	% износа к зданию	Текущие изменения	
									Износ в %	к зданию
1	2	3	4	5	6	7	8	9	10	11
1	Фундаменты									
2	а) стены и их наружная отделка									
	б) перегородки									
3	Перекрытия	чердачное								
		между-этажное								
		подвальное								
4	Крыша									
5	Полы									
6	Проемы	оконные								
		дверные								
7	Внутренняя отделка									
8	отопление									
	водопровод									
	канализация									
	горяч. водоснаб.									
	ванны									
	электроосвещение									
	радио									
	телефон									
	вентиляция									
лифты										
9	Прочие работы									

Итого: 100 x x

% износа, приведенный к 100 по формуле: % износа (гр.9)х100/уд. вес (гр.7)=

VI. Описание конструктивных элементов здания, его основных частей и определение износа

Литера _____ Год постройки _____ Число этажей _____
 Группа капитальности _____ Вид внутренней отделки _____

№ п.п.	Наименование конструктивных элементов	Описание конструктивных элементов (материал, конструкция, отделка и прочее)	Техническое состояние (осадки, трещины, гниль и т.п.)	Удельный вес по таблице	Поправки к удельному весу	Уд. вес констр. элемента с поправ.	Износ в %	% износа к зданию	Текущие изменения		
									Изн в %		
									элемента	к зданию	
1	2	3	4	5	6	7	8	9	10	11	
1	Фундаменты										
2	а) стены и их наружная отделка										
3	б) перегородки										
		Перекрытия	чердачное								
			междуэтажное								
	подвальное										
4	Крыша										
5	Полы										
6	Проемы	оконные									
		дверные									
7	Внутренняя отделка										
8	отопление										
	водопровод										
	канализация										
	горяч. водоснаб.										
	ванны										
	электроосвещение										
	радио										
	телефон										
	вентиляция										
лифты											
9	Прочие работы										

Итого: 100 x x

% износа, приведенный к 100 по формуле: % износа (гр.9)x100/уд. вес (гр.7) =

VII. Техническое описание холодных пристроек и других частей здания

Наименование конструктивных элементов	Литера _____	Удельный вес по таблице	Поправки	Удельный вес с поправками	Литера _____	Удельный вес по таблице	Поправки	Удельный вес с поправками
	1				2			
Фундаменты								
Стены и перегородки								
Перекрытия								
Крыша								
Полы								
Проемы								
Отделочные работы								
Электроосвещение								
Прочие работы								
Итого:		100	x			100	x	

Наименование конструктивных элементов	Литера _____	Удельный вес по таблице	Поправки	Удельный вес с поправками	Литера _____	Удельный вес по таблице	Поправки	Удельный вес с поправками
	1				2			
Фундаменты								
Стены и перегородки								
Перекрытия								
Крыша								
Полы								
Проемы								
Отделочные работы								
Электроосвещение								
Прочие работы								
Итого:		100	x			100	x	

VII. Техническое описание холодных пристроек и других частей здания

Наименование конструктивных элементов	Литера _____	Удельный вес по таблице	Поправки	Удельный вес с поправками	Литера _____	Удельный вес по таблице	Поправки	Удельный вес с поправками
Фундаменты								
Стены и перегородки								
Перекрытия								
Крыша								
Полы								
Проемы								
Отделочные работы								
Электроосвещение								
Прочие работы								
Итого:		100	x			100	x	

VIII. Исчисление восстановительной и действительной стоимости зданий и его частей

Литер по плану	Наименование здания и его частей	№ сборника	№таблицы	Измеритель	Стоимость измерителя по таблице	Поправки к стоимости (коэффициенты) на:							Стоимость измерителя с поправками	Кол-во (объем-куб.м, площадь-кв.м)	Восстановительная стоимость, руб	% износа	Действительная стоимость, руб
						удельный вес	группа капитальности	климатический район	Отсутствие	На полы	Наличие						
1	2	3	4	5	6	7	8	9	10	11	12	13	14	15	16	17	18
Б	Нежилое слежебн-техническое здание	28	85	М ³	24,1	1,0		1,07	0,95	0,97	1,06		25,06	2442	61196	26	45285

IX. Техническое описание служебных строений

Наименование конструктивных элементов	Литера _____ H=	Удельный вес по таблице	Ценностный коэф.	Уд. вес после примен. коэф.	Литера _____ H=	Удельный вес по таблице	Ценностный коэф.	Уд. вес после примен. коэф.
	1				2			
Фундаменты								
Стены и перегородки								
Перекрытия								
Крыша								
Полы								
Проемы								
Отделочные работы								
Электроосвещение								
Прочие работы								
Итого:		100	x			100	x	

Наименование конструктивных элементов	Литера _____ H=	Удельный вес по таблице	Ценностный коэф.	Уд. вес после примен. коэф.	Литера _____ H=	Удельный вес по таблице	Ценностный коэф.	Уд. вес после примен. коэф.
	1				2			
Фундаменты								
Стены и перегородки								
Перекрытия								
Крыша								
Полы								
Проемы								
Отделочные работы								
Электроосвещение								
Прочие работы								
Итого:		100	x			100	x	

IX. Техническое описание служебных строений

Наименование конструктивных элементов	Литера _____ Н=	Удельный вес по таблице	Ценностный коэф.	Уд. вес после примен. коэф.	Литера _____ Н=	Удельный вес по таблице	Ценностный коэф.	Уд. вес после примен. коэф.
	1				2			
Фундаменты								
Стены и перегородки								
Перекрытия								
Крыша								
Полы								
Проемы								
Отделочные работы								
Электроосвещение								
Прочие работы								
Итого:		100	x			100	x	

X. Исчисление стоимости служебных строений

Литер по плану	Наименование строения	№ сборника	№ таблицы	Измеритель	Стоимость измерителя по таблице	Поправки к стоимости (коэффициенты) на:					Стоимость измерителя с поправками	Количество (объем- м ³ , площадь- м ²)	Восстановительная стоимость, руб	% износа	Действительная стоимость, руб
						удельный вес	климатический район								
1	2	3	4	5	6	7	8	9	10	11	12	13	14	15	16

XI. Ограждения и сооружения (замощения) на участке

Номер по плану	Наименование сооружения	Материал и конструкция	Размеры			№ сборника	№ таблицы	Измеритель	Стоимость измерителя по табл	Поправка на	Стоим. измерит. с поправкой	Восстановительная стоимость в руб.	% износа	Действительная стоимость в руб.
			Длина (м)	Ширина, высота (м)	Площадь (м ²)									
1	2	3	4	5	6	7	8	9	10	11	12	13	14	15

XII. Общая стоимость (в руб.)

В ценах какого года	Основные здания		Служебные строения		Сооружения		Всего	
	восстановительная	действительная	восстановительная	действительная	восстановительная	действительная	восстановительная	действительная
1	2	3	4	5	6	7	8	9
1969	61196	45285					61196	45285

XIII. Балансовая стоимость (в руб.)

Основные здания, литер	Стоимость по состоянию на	Примечание
1	2	3

“ 16 ” 05 2006 г.

Исполнил

/Ю.В.Пилипчук /

О.Н.Захарова /

“ 05 ” 06 2006 г.

Проверил

подпись

Фамилия И.О.

“ 07 ” 06 2006 г.

Начальник отделения
(др. уполномоченное лицо)

подпись

Фамилия И.О.

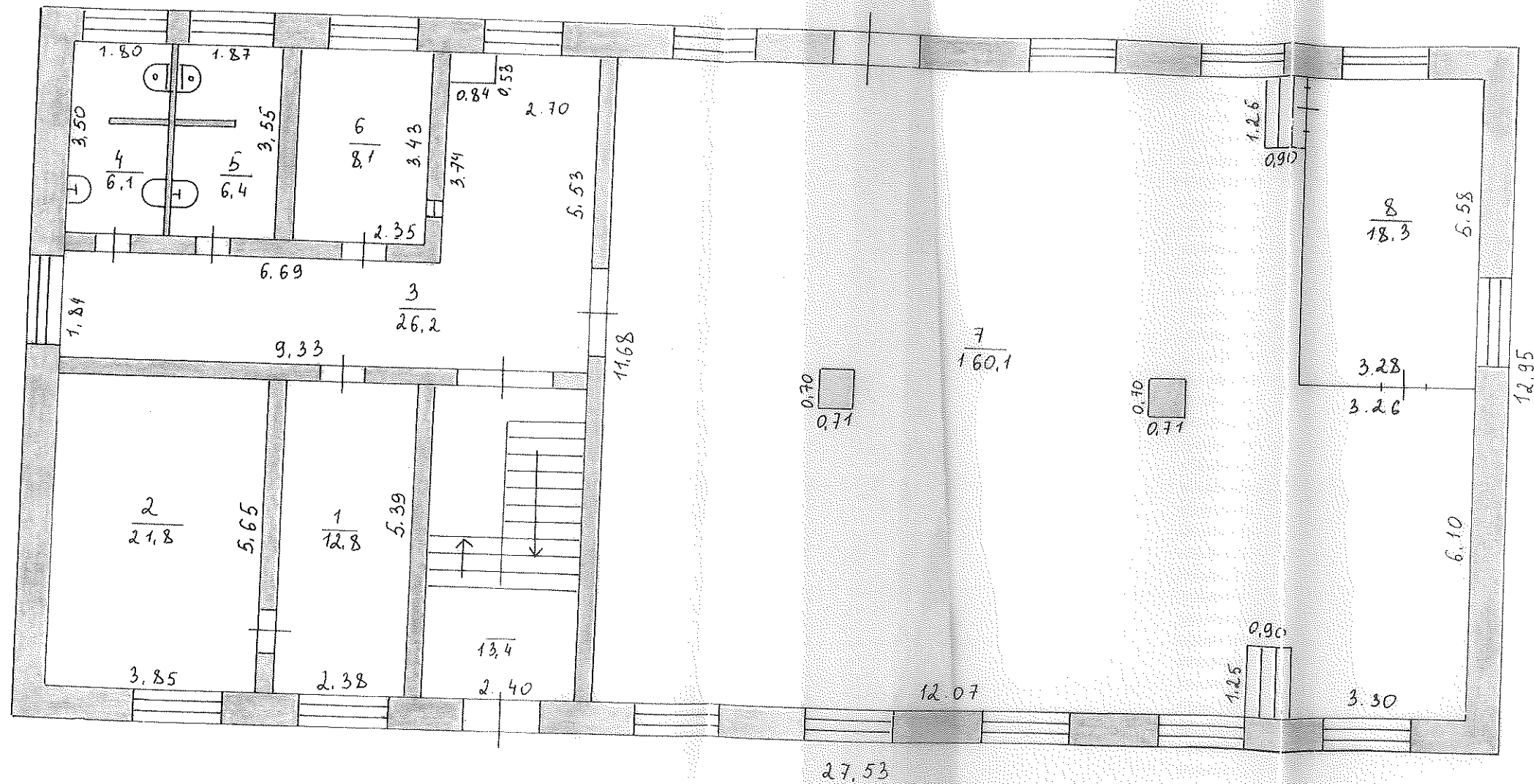
В.А.Гредескул /

Фамилия И.О.

Последующие обследования

Работа выполнена	“ ” Г.	“ ” Г.	“ ” Г.
Исполнил (Ф.И.О.)			
Проверил (Ф.И.О.)			
Начальник отделения (др. уполномоченное лицо)(Ф.И.О.)			

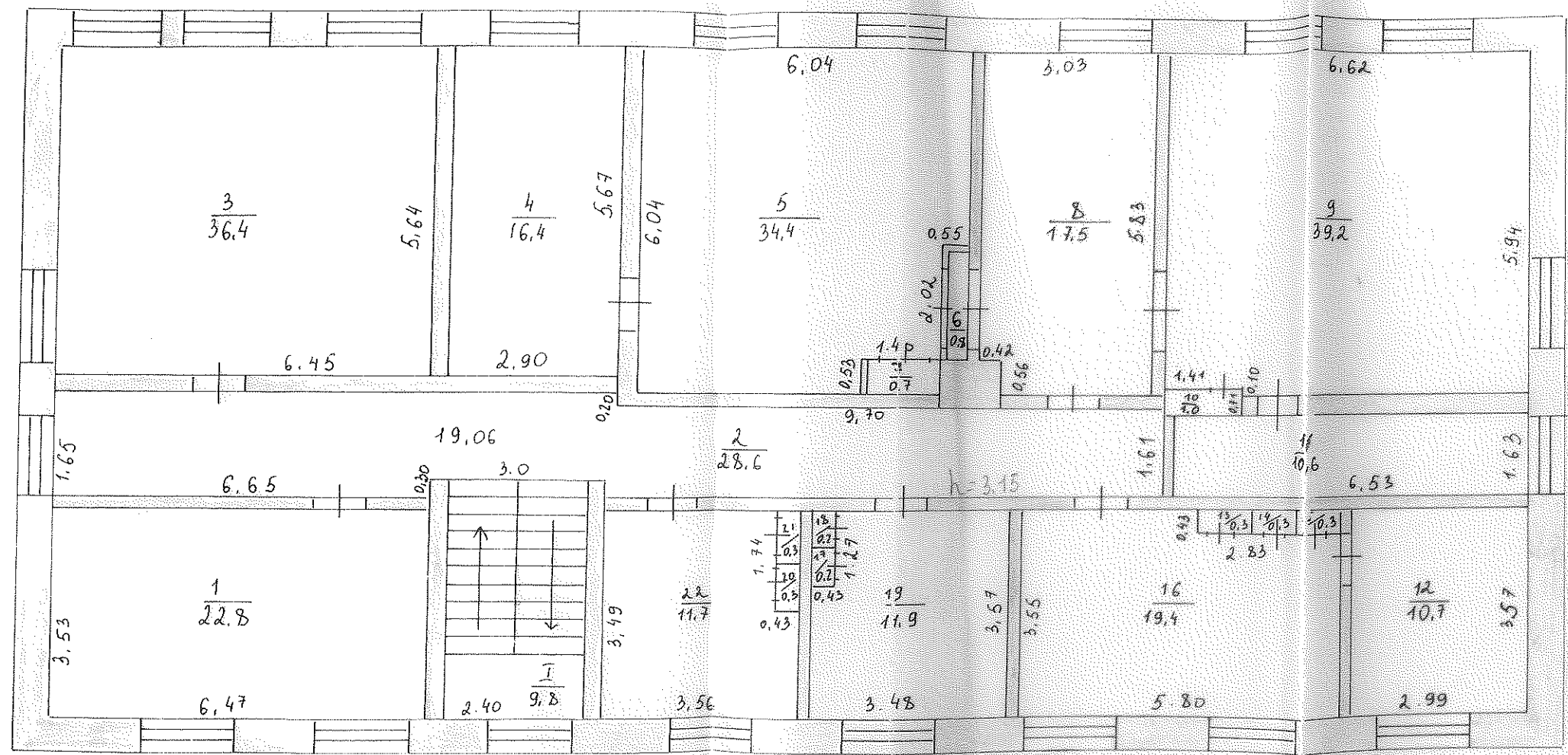
1^й этаж



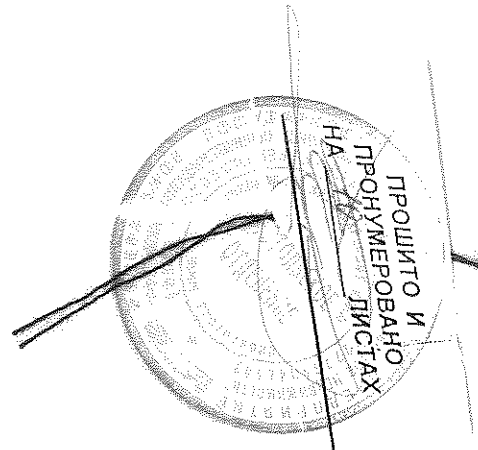
Лит. Б
И = 6:85

БОГОТОЛЬСКОЕ ОТДЕЛЕНИЕ филиал		Инв. №
		Квартал №
Лист № 1	ПОЭТАЖНЫЙ ПЛАН на СЛУЖЕБНО-ТЕХНИЧЕСКОЕ зрение строение по ул. Дёповской домост. № 37 кв. № г. БОГОТОЛ	Масштаб 1:100
Дата		Подпись
16.05.06г	Исполнитель ПИЛУПЧУК Ю. В.	В.В.
	Проверил КРУШЕНОВА	

2^й этаж



Боготольское отделение филиал		Инв. №
		Квартал №
Лист №2	ПОЭТАЖНЫЙ ГИПАН на СЛУЖЕБНО-ТЕХНИЧЕСКОЕ здание строение Лит. Б по ул. Федовской домов. № 37 кв. № г. БОГОТОЛ	Масштаб 1:100
Дата 15.05.06г. 000606	Исполнитель Проверил Пилипчук Ю.В. Кущинова	Подпись В.И. К.



**Федеральное агентство кадастра
объектов недвижимости**

**ФГУП «РОСТЕХИНВЕНТАРИЗАЦИЯ»
Филиал по Красноярскому краю**

Отделение _____ Боготольское _____
Участок _____

**ТЕХНИЧЕСКИЙ ПАСПОРТ НЕЖИЛОГО
ЗДАНИЯ (ПОМЕЩЕНИЯ), СТРОЕНИЯ, СООРУЖЕНИЯ**
(ненужное зачеркнуть)

« **Столярная мастерская** _____
(наименование объекта учета согласно правоустанавливающим документам заказчика) _____ »

расположенного по адресу:

Красноярский край

Город _____ г. Боготол _____

Район города _____

Район _____ Боготольский _____

Населенный пункт района _____

№ 37 по улице (пер.) _____ ул. Дёповской _____ строение 5 _____ (Лит В²)

Инвентарный номер	04:406:001:002340720:0005
-------------------	---------------------------

Паспорт составлен по состоянию на « 16 » _____ 05 _____ 2006 г.
(указывается дата обследования объекта учета)

II. Экспликация земельного участка (в кв.м)

Площадь участка			Незастроенная площадь				
по документам	фактически	застроенная	замошенная	озелененная	прочая		
1	2	3	4	5	6	7	8
		571,1					

III. Благоустройство здания (в кв.м)

Водопровод	Канализация	Отопление						Централизованное горячее водоснабжение	Ванны			Газоснабжение		Электроснабжение	Лифты (шт)		телефон
		от ТЭЦ	от групповой (квартирной) котельной	от собственной котельной	от АГВ	печное			с централизованным горячим водоснабжением	с газовыми колонками	с дровяными колонками	централизованное	жидким газом		пассажирские	грузовые	
1	2	3	4	5	6	7	8	9	10	11	12	13	14	15	16	17	18
			486,5											486,5			

Особые отметки: _____

VI. Описание конструктивных элементов здания, его основных частей и определение износа

Литера В² Год постройки 1957 Число этажей 1
 Группа капитальности _____ Вид внутренней отделки простая

№ п.п.	Наименование конструктивных элементов	Описание конструктивных элементов (материал, конструкция, отделка и прочее)	Техническое состояние (осадки, трещины, гниль и т.п.)	Удельный вес по таблице	Поправки к удельному весу	Уд. вес констр. элемента с поправ.	Износ в %	% износа к зданию	Текущие изменения	
									Изы в %	к зданию
1	2	3	4	5	6	7	8	9	10	11
1	Фундаменты	Бетонный, ленточный	Трещины	6				45	2,7	
2	а) стены и их наружная отделка перегородки	Шлакоблочные	Выкрашивание, трещины, выбоины	28				50	14,0	
		Штукатурка, побелка								
3	Перекрытия	чердачное Частично деревянное	Железобетонные плиты, Смещение плит, трещины					40		
3	Перекрытия	между-этажное								
3	Перекрытия	подвальное								
4	Крыша	Шиферная по обрешетке	Трещины, отколы	27				45	12,2	
5	Полы	Бетонные	выбоины	14				45	6,3	
6	Проемы	оконные	2 глухие переплета	Поражение гнилью						
			дверные	Дошчатые						
7	Внутренняя отделка	Штукатурка, побелка	Трещины	1				40	0,4	
8	отопление водопровод канализация горяч. водоснаб. ванны электро-освещение радио телефон вентиляция лифты	От котельной НГЧ		11				40	4,4	
9	Прочие работы	Имеются		2				45	0,9	

Итого:

100 x

x

45,9

% износа, приведенный к 100 по формуле: % износа (гр.9)х100/уд. вес (гр.7) = **46%**

VI. Описание конструктивных элементов здания, его основных частей и определение износа

Литера _____ Год постройки _____ Число этажей _____
 Группа капитальности _____ Вид внутренней отделки _____

№ п.п.	Наименование конструктивных элементов	Описание конструктивных элементов (материал, конструкция, отделка и прочее)	Техническое состояние (осадки, трещины, гниль и т.п.)	Удельный вес по таблице	Поправки к удельному весу	Уд. вес констр. элемента с поправ.	Износ в %	% износа к зданию	Текущие изменения	
									Изн в %	
									элемента	К зданию
1	2	3	4	5	6	7	8	9	10	11
1	Фундаменты									
2	а) стены и их наружная отделка									
	б) перегородки									
3	Перекрытия	чердачное								
		междуэтажное								
		подвальный								
4	Крыша									
5	Полы									
6	Проемы	оконные								
		дверные								
7	Внутренняя отделка									
8	отопление									
	водопровод									
	канализация									
	горяч. водоснаб.									
	ванны									
	электроосвещение									
	радио									
	телефон									
	вентиляция									
	лифты									
9	Прочие работы									

Итого: 100 x x

% износа, приведенный к 100 по формуле: % износа (гр.9) x 100 / уд. вес (гр.7) =

VI. Описание конструктивных элементов здания, его основных частей и определение износа

Литера _____ Год постройки _____ Число этажей _____
 Группа капитальности _____ Вид внутренней отделки _____

№ п.п.	Наименование конструктивных элементов		Описание конструктивных элементов (материал, конструкция, отделка и прочее)	Техническое состояние (осадки, трещины, гниль и т.п.)	Удельный вес по таблице	Поправки к удельному весу	Уд. вес констр. элемента с поправ.	Износ в %	% износа к зданию	Текущие изменения	
										Износ в %	
1	2		3	4	5	6	7	8	9	элементы	к зданию
1	Фундаменты										
2	а) стены и их наружная отделка										
	б) перегородки										
3	Перекрытия	чердачное									
		между-этажное									
		подвальное									
4	Крыша										
5	Полы										
6	Проемы	оконные									
		дверные									
7	Внутренняя отделка										
8	отопление										
	водопровод										
	канализация										
	горяч. водоснаб.										
	ванны										
	электроосвещение										
	радио										
	телефон										
	вентиляция										
	лифты										
9	Прочие работы										

Итого:

100

x

x

% износа, приведенный к 100 по формуле: % износа (гр.9)х100/уд. вес (гр.7) =

VII. Техническое описание холодных пристроек и других частей здания

Наименование конструктивных элементов	Литера _____	Удельный вес по таблице	Поправки	Удельный вес с поправками	Литера _____	Удельный вес по таблице	Поправки	Удельный вес с поправками
	1				2			
Фундаменты								
Стены и перегородки								
Перекрытия								
Крыша								
Полы								
Проемы								
Отделочные работы								
Электроосвещение								
Прочие работы								
Итого:		100	x			100	x	

Наименование конструктивных элементов	Литера _____	Удельный вес по таблице	Поправки	Удельный вес с поправками	Литера _____	Удельный вес по таблице	Поправки	Удельный вес с поправками
	1				2			
Фундаменты								
Стены и перегородки								
Перекрытия								
Крыша								
Полы								
Проемы								
Отделочные работы								
Электроосвещение								
Прочие работы								
Итого:		100	x			100	x	

VII. Техническое описание холодных пристроек и других частей здания

Наименование конструктивных элементов	Литера _____	Удельный вес по таблице	Поправки	Удельный вес с поправками	Литера _____	Удельный вес по таблице	Поправки	Удельный вес с поправками
	1				2			
Фундаменты								
Стены и перегородки								
Перекрытия								
Крыша								
Полы								
Проемы								
Отделочные работы								
Электроосвещение								
Прочие работы								
Итого:		100	x			100	x	

VIII. Исчисление восстановительной и действительной стоимости зданий и его частей

Литер по плану	Наименование здания и его частей	№ сборника	№ таблицы	Измеритель	Стоимость измерителя по таблице	Поправки к стоимости (коэффициенты) на:							Стоимость измерителя с поправками	Кол-во (объем-куб.м, площадь-кв.м)	Восстановительная стоимость, руб	% износа	Действительная стоимость, руб
						удельный вес	группа капитальности	климатический район	Отсутствие	На объем							
1	2	3	4	5	6	7	8	9	10	11	12	13	14	15	16	17	18
B ²	Нежилое здание столярной мастерской	26	101	М ³	15,8	1,0		1,12	0,98				17,38	2230	38757	46	20929
B ²	Нежилое здание столярной мастерской	26	101	М ³	15,8	1,0		1,12	0,98	0,95			16,43	3392	55731	46	30095

IX. Техническое описание служебных строений

Наименование конструктивных элементов	Литера _____ Н=	Удельный вес по таблице	Ценностный коэф.	Уд. вес после примен. коэф.	Литера _____ Н=	Удельный вес по таблице	Ценностный коэф.	Уд. вес после примен. коэф.
	1				2			
Фундаменты								
Стены и перегородки								
Перекрытия								
Крыша								
Полы								
Проемы								
Отделочные работы								
Электроосвещение								
Прочие работы								
Итого:		100	x			100	x	

Наименование конструктивных элементов	Литера _____ Н=	Удельный вес по таблице	Ценностный коэф.	Уд. вес после примен. коэф.	Литера _____ Н=	Удельный вес по таблице	Ценностный коэф.	Уд. вес после примен. коэф.
	1				2			
Фундаменты								
Стены и перегородки								
Перекрытия								
Крыша								
Полы								
Проемы								
Отделочные работы								
Электроосвещение								
Прочие работы								
Итого:		100	x			100	x	

XI. Ограждения и сооружения (замощения) на участке

Номер по плану	Наименование сооружения	Материал и конструкция	Размеры		Площадь (м ²)	№ сборника	№ таблицы	Измеритель	Стоимость измерителя по табл	Поправка на	Стоим. измерит. с поправкой	Восстановительная стоимость в руб.	% износа	Действительная стоимость в руб.
			Длина (м)	Ширина, высота (м)										
1	2	3	4	5	6	7	8	9	10	11	12	13	14	15

XII. Общая стоимость (в руб.)

В ценах какого года	Основные здания		Служебные строения		Сооружения		Всего	
	восстановительная	действительная	восстановительная	действительная	восстановительная	действительная	восстановительная	действительная
1	2	3	4	5	6	7	8	9
1969	94488	51024					94488	51024

XIII. Балансовая стоимость (в руб.)

Основные здания, литер	Стоимость по состоянию на	Примечание
1	2	3

“ 07 ” 03 2006 г.

Исполнил

/С.М.Денисова /

/ О.Н.Захарова /

“ 03 ” 06 2006 г.

Проверил

Фамилия И.О.

Фамилия И.О.

“ 03 ” 06 2006 г.

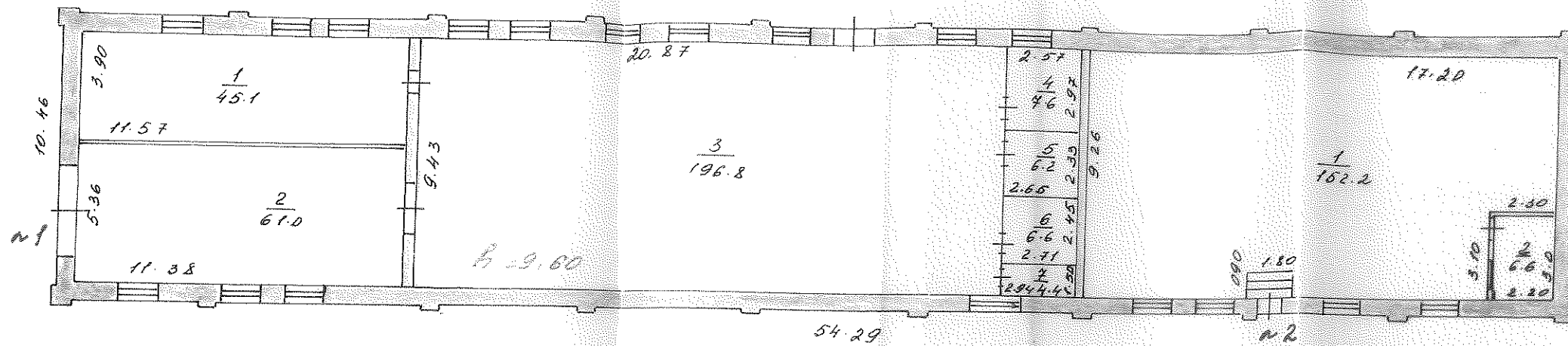
№0 Начальник отделения
(др.уполномоченное лицо)

/ В.А.Гредескул /

Фамилия И.О.

Последующие обследования

Работа выполнена	“ ” Г.	“ ” Г.	“ ” Г.
Исполнил (Ф.И.О.)			
Проверил (Ф.И.О.)			
Начальник отделения (др.уполномоченное лицо)(Ф.И.О.)			



Сум B²
H = 9.90

Боготольское отделение филиал		Инв. №
		Квартал №
Лист № 1	Поэтажный ПЛАН на строение по ул. Деловской домост. № 37 кв. №	Масштаб 1:200
Дата	г. Вологда	Подпись
16.05.06	Исполнитель Целисова С.А.	
03.06.06	Проверил Кушанова	

ПРОЦЕДУРА И
ПРОНУМЕРОВАНО
НА ~~12~~ ЛИСТАХ

