

VI. Описание конструктивных элементов здания, его основных частей и определение износа

Литера _____ Год постройки _____ Число этажей _____
 Группа капитальности _____ Вид внутренней отделки _____

№ п.п.	Наименование конструктивных элементов	Описание конструктивных элементов (материал, конструкция, отделка и прочее)	Техническое состояние (осадки, трещины, гниль и т.п.)	Удельный вес по таблице	Поправки к удельному весу	Уд. вес констр. элемента с поправ.	Износ в %	% износа к зданию	Текущие изменения	
									Изи в %	
									элемента	к зданию
1	2	3	4	5	6	7	8	9	10	11
1	Фундаменты									
2	а) стены и их наружная отделка									
		перегородки								
3	Перекрытия	чердачное								
		между-этажное								
		подвальное								
4	Крыша									
5	Полы									
6	Проемы	оконные								
		дверные								
7	Внутренняя отделка									
8	отопление									
	водопровод									
	канализация									
	горяч. водоснаб.									
	ванны									
	электроосвещение									
	радио									
	телефон									
вентиляция										
9	Прочие работы									

Итого:

x

x

% износа, приведенный к 100 по формуле: % износа (гр.9)x100/уд. вес (гр.7) = %

VI. Описание конструктивных элементов здания, его основных частей и определение износа

Литера _____ Год постройки _____ Число этажей _____
 Группа капитальности _____ Вид внутренней отделки _____

№ п.п.	Наименование конструктивных элементов		Описание конструктивных элементов (материал, конструкция, отделка и прочее)	Техническое состояние (осадки, трещины, гниль и т.п.)	Удельный вес по таблице	Поправки к удельному весу	Уд. вес констр. элемента с поправ.	Износ в %	% износа к зданию	Текущие изменения	
										Изн в %	
										элемента	К зданию
1	2	3	4	5	6	7	8	9	10	11	
1	Фундаменты										
2	а) стены и их наружная отделка										
2	б) перегородки										
3	Перекрытия	чердачное									
		между-этажное									
		подвальное									
4	Крыша										
5	Полы										
6	Проемы	оконные									
		дверные									
7	Внутренняя отделка										
8	отопление										
	водопровод										
	канализация										
	горяч. водоснаб.										
	ванны										
	электро-освещение										
	радио										
	телефон										
	вентиляция										
	лифты										
9	Прочие работы										

Итого: 100 x x

% износа, приведенный к 100 по формуле: % износа (гр.9)х100/уд. вес (гр.7)=

VI. Описание конструктивных элементов здания, его основных частей и определение износа

Литера _____ Год постройки _____ Число этажей _____
 Группа капитальности _____ Вид внутренней отделки _____

№ п.п.	Наименование конструктивных элементов	Описание конструктивных элементов (материал, конструкция, отделка и прочее)	Техническое состояние (осадки, трещины, гниль и т.п.)	Удельный вес по таблице	Поправки к удельному весу	Уд. вес констр. элемента с поправ.	Износ в %	% износа к зданию	Текущие изменения	
									Изн в %	Изн в %
1	2	3	4	5	6	7	8	9	10	11
1	Фундаменты									
2	а) стены и их наружная отделка									
3	б) перегородки									
3	Перекрытия	чердачное								
		между-этажное								
		подвальное								
4	Крыша									
5	Полы									
6	Проемы	оконные								
		дверные								
7	Внутренняя отделка									
8	отопление									
	водопровод									
	канализация									
	горяч. водоснаб.									
	ванны									
	электро-освещение									
	радио									
	телефон									
	вентиляция									
лифты										
9	Прочие работы									

Итого: 100 x x

% износа, приведенный к 100 по формуле: % износа (гр.9)x100/уд. вес (гр.7) =

VII. Техническое описание холодных пристроек и других частей здания

Наименование конструктивных элементов	Литера _____	Удельный вес по таблице	Поправки	Удельный вес с поправками	Литера _____	Удельный вес по таблице	Поправки	Удельный вес с поправками
	1				2			
Фундаменты								
Стены и перегородки								
Перекрытия								
Крыша								
Полы								
Проемы								
Отделочные работы								
Электроосвещение								
Прочие работы								
Итого:		100	x			100	x	

Наименование конструктивных элементов	Литера _____	Удельный вес по таблице	Поправки	Удельный вес с поправками	Литера _____	Удельный вес по таблице	Поправки	Удельный вес с поправками
	1				2			
Фундаменты								
Стены и перегородки								
Перекрытия								
Крыша								
Полы								
Проемы								
Отделочные работы								
Электроосвещение								
Прочие работы								
Итого:		100	x			100	x	

VII. Техническое описание холодных пристроек и других частей здания

Наименование конструктивных элементов	Литера _____	Удельный вес по таблице	Поправки	Удельный вес с поправками	Литера _____	Удельный вес по таблице	Поправки	Удельный вес с поправками
Фундаменты								
Стены и перегородки								
Перекрытия								
Крыша								
Полы								
Проемы								
Отделочные работы								
Электроосвещение								
Прочие работы								
Итого:		100	x			100	x	

VIII. Исчисление восстановительной и действительной стоимости зданий и его частей

Литер по плану	Наименование здания и его частей	№ сборника	№ таблицы	Измеритель	Стоимость измерителя по таблице	Поправки к стоимости (коэффициенты) на:							Стоимость измерителя с поправками	Кол-во (объем-куб.м, площадь-кв.м)	Восстановительная стоимость, руб	% износа	Действительная стоимость, руб
						удельный вес	группа капитальности	климатический район	Отсутствие								
1	2	3	4	5	6	7	8	9	10	11	12	13	14	15	16	17	18

IX. Техническое описание служебных строений

Наименование конструктивных элементов	Литера _____ H=	Удельный вес по таблице	Ценностный коэф.	Уд. вес после примен. коэф.	Литера _____ H=	Удельный вес по таблице	Ценностный коэф.	Уд. вес после примен. коэф.
	1				2			
Фундаменты								
Стены и перегородки								
Перекрытия								
Крыша								
Полы								
Проемы								
Отделочные работы								
Электроосвещение								
Прочие работы								
Итого:		100	x			100	x	

Наименование конструктивных элементов	Литера _____ H=	Удельный вес по таблице	Ценностный коэф.	Уд. вес после примен. коэф.	Литера _____ H=	Удельный вес по таблице	Ценностный коэф.	Уд. вес после примен. коэф.
	1				2			
Фундаменты								
Стены и перегородки								
Перекрытия								
Крыша								
Полы								
Проемы								
Отделочные работы								
Электроосвещение								
Прочие работы								
Итого:		100	x			100	x	

IX. Техническое описание служебных строений

Наименование конструктивных элементов	Литера _____ Н= _____	Удельный вес по таблице	Ценностный коэф.	Уд. вес после примен. коэф.	Литера _____ Н= _____	Удельный вес по таблице	Ценностный коэф.	Уд. вес после примен. коэф.
	1				2			
Фундаменты								
Стены и перегородки								
Перекрытия								
Крыша								
Полы								
Проемы								
Отделочные работы								
Электроосвещение								
Прочие работы								
Итого:		100	x			100	x	

X. Исчисление стоимости служебных строений

Литер по плану	Наименование строения	№ сборника	№таблицы	Измеритель	Стоимость измерителя по таблице	Поправки к стоимости (коэффициенты) на:					Стоимость измерителя с поправками	Количество (объем-м ³ , площадь- м ²)	Восстановительная стоимость, руб	% износа	Действительная стоимость, руб
						удельный вес	климатический район								
1	2	3	4	5	6	7	8	9	10	11	12	13	14	15	16

XI. Ограждения и сооружения (замощения) на участке

Номер по плану	Наименование сооружения	Материал и конструкция	Размеры		Площадь (м ²)	№ сборника	№ таблицы	Измеритель	Стоимость измерителя по табл	Поправка на	Стойм. измерит. с поправкой	Восстановительная стоимость в руб.	% износа	Действительная стоимость в руб.
			Длина (м)	Ширина, высота (м)										
1	2	3	4	5	6	7	8	9	10	11	12	13	14	15
№1	Забор гаража	железобетонный	118,0	2,40	283,2	26	150	м	44,8	1,12	50,18	5921	30	4145

XII. Общая стоимость (в руб.)

В ценах какого года	Основные здания		Служебные строения		Сооружения		Всего	
	восстановительная	действительная	восстановительная	действительная	восстановительная	действительная	восстановительная	действительная
1	2	3	4	5	6	7	8	9
1969	5921	4145					5921	4145

XIII. Балансовая стоимость (в руб.)

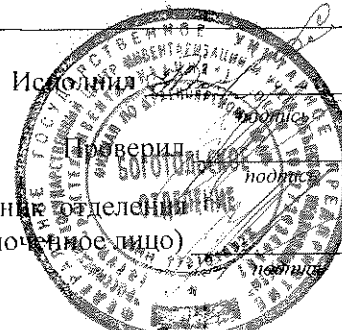
Основные здания, литер	Стоимость по состоянию на	Примечание
1	2	3

“ 16 ” 05 2006 г.

“ 05 ” 06 2006 г.

“ 05 ” 06 2006 г.

Исполнитель
Проверил
Н.О. Начальник отделения
(др. уполномоченное лицо)



/С.М.Денисова /

/ О.Н.Захарова /

Фамилия И.О.

/ Крушанова О.В. /

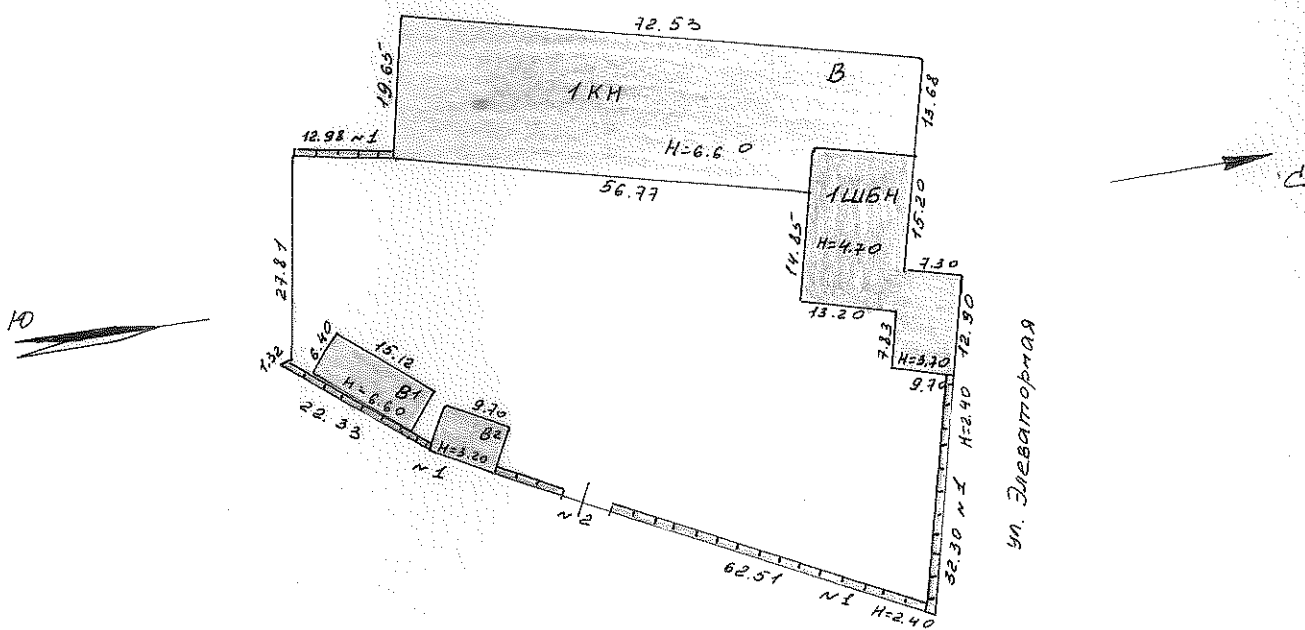
Фамилия И.О.

/ В.А.Гредескул /

Фамилия И.О.

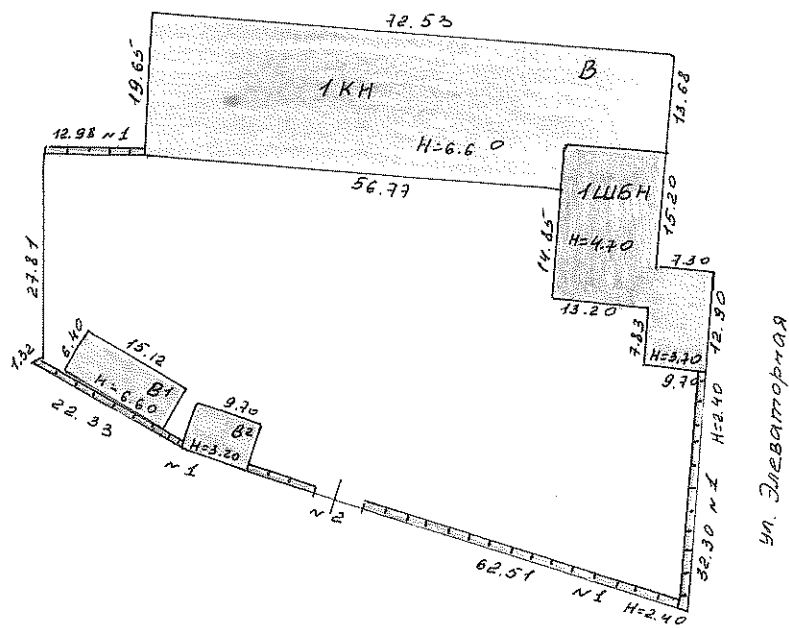
Последующие обследования

Работа выполнена	“ ” Г.	“ ” Г.	“ ” Г.
Исполнил (Ф.И.О.)			
Проверил (Ф.И.О.)			
Начальник отделения (др.уполномоченное лицо)(Ф.И.О.)			

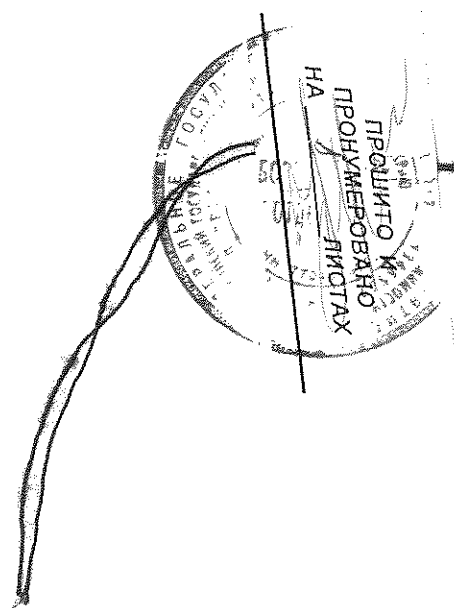


Боготольское отделение филиал		Име №
		Квартал №
Лист № 1	ПОЭТАЖНЫЙ ПЛАН на строение Лит. N 1 по ул. Элеваторной домовл. № 3 кв. №	Масштаб 1:1000
Дата	г. Боготол	Подпись
16.05.2006	Исполнитель	Захарова О.И.
11.06.06	Проверил	Крушинов

10



Боготальское отделение филиал		Инв. №
		Квартал №
Лист № 1	ПОЯСНИТЕЛЬ ППАН на СООРУЖЕНИЕ строение Лит. N1 по ул. Элеваторной домовл. № 3 кв. №	Масштаб 1:1000
Дата	г. Боготол	Подпись
16.05.2006	Исполнитель	Захарова О.И. <i>[Signature]</i>
01.06.06	Проверил	Крушинов <i>[Signature]</i>



Федеральное агентство кадастра
объектов недвижимости

ФГУП «РОСТЕХИНВЕНТАРИЗАЦИЯ»
Филиал по Красноярскому краю

Отделение _____ Боготольское _____
Участок _____

**ТЕХНИЧЕСКИЙ ПАСПОРТ НЕЖИЛОГО
ЗДАНИЯ (ПОМЕЩЕНИЯ), СТРОЕНИЯ, СООРУЖЕНИЯ**
(ненужное зачеркнуть)

« **Забор железобетонный** _____
(наименование объекта учета согласно правоустанавливающих документов заказчика) »

расположенного по адресу:

Красноярский край

Город _____ г. Боготол _____

Район города _____

Район _____ Боготольский _____

Населенный пункт района _____

№ 37 по улице (пер.) _____ ул. Дёповской _____ сооружение 7 _____ (Лит № 2)

Инвентарный номер	04:406:001:002340720:0007
-------------------	---------------------------

Паспорт составлен по состоянию на « 16 » _____ 05 _____ 2006 г.
(указывается дата обследования объекта учета)

II. Экспликация земельного участка (в кв.м)

Площадь участка			Незастроенная площадь				
по документам	фактически	застроенная	замошенная	озелененная	прочая		
1	2	3	4	5	6	7	8
		6626-2					

III. Благоустройство здания (в кв.м)

Водопровод	Канализация	Отопление						Централизованное горячее водоснабжение	Ванны			Газоснабжение		Электроснабжение	Лифты (шт)		телефон
		от ТЭЦ	от групповой (квартирной) котельной	от собственной котельной	от АГВ	печное			с централизованным горячим водоснабжением	с газовыми колонками	с дровяными колонками	централизованное	жилищ газом		пассажирские	грузовые	
1	2	3	4	5	6	7	8	9	10	11	12	13	14	15	16	17	18

Особые отметки: _____

VI. Описание конструктивных элементов здания, его основных частей и определение износа

Литера _____ Год постройки _____ Число этажей _____
 Группа капитальности _____ Вид внутренней отделки _____

№ п.п.	Наименование конструктивных элементов	Описание конструктивных элементов (материал, конструкция, отделка и прочее)	Техническое состояние (осадки, трещины, гниль и т.п.)	Удельный вес по таблице	Поправки к удельному весу	Уд. вес констр. элемента с поправ.	Износ в %	% износа к зданию	Текущие изменения Изн в %	
									элемента	к зданию
1	2	3	4	5	6	7	8	9	10	11
1	Фундаменты									
2	а) стены и их наружная отделка перегородки									
3	Перекрытия	чердачное								
		между-этажное								
		подвальное								
4	Крыша									
5	Полы									
6	Проемы	оконные								
		дверные								
7	Внутренняя отделка									
8	отопление									
	водопровод									
	канализация									
	горяч. водоснаб.									
	ванны									
	электро-освещение									
	радио									
	телефон									
	вентиляция									
лифты										
9	Прочие работы									

Итого:

x

x

% износа, приведенный к 100 по формуле: % износа (гр.9) x 100 / уд. вес (гр.7) = %

VI. Описание конструктивных элементов здания, его основных частей и определение износа

Литера _____ Год постройки _____ Число этажей _____
 Группа капитальности _____ Вид внутренней отделки _____

№ п.п.	Наименование конструктивных элементов		Описание конструктивных элементов (материал, конструкция, отделка и прочее)	Техническое состояние (осадки, трещины, гниль и т.п.)	Удельный вес по таблице	Поправки к удельному весу	Уд. вес конструк. элемента с поправ.	Износ в %	% износа к зданию	Текущие изменения	
										Износ в %	
										элемента	к зданию
1	2	3	4	5	6	7	8	9	10	11	
1	Фундаменты										
2	а) стены и их наружная отделка										
2	б) перегородки										
3	Перекрытия	чердачное									
		между-этажное									
		подвальное									
4	Крыша										
5	Полы										
6	Проемы	оконные									
		дверные									
7	Внутренняя отделка										
8	отопление										
	водопровод										
	канализация										
	горяч. водоснаб.										
	ванны										
	электро-освещение										
	радио										
	телефон										
	вентиляция										
	лифты										
9	Прочие работы										

Итого: 100 x x

% износа, приведенный к 100 по формуле: $\% \text{ износа (гр.9)} \times 100 / \text{уд. вес (гр.7)} =$

VI. Описание конструктивных элементов здания, его основных частей и определение износа

Литера _____ Год постройки _____ Число этажей _____
 Группа капитальности _____ Вид внутренней отделки _____

№ п.п.	Наименование конструктивных элементов	Описание конструктивных элементов (материал, конструкция, отделка и прочее)	Техническое состояние (осадки, трещины, гниль и т.п.)	Удельный вес по таблице	Поправки к удельному весу	Уд. вес констр. элемента с поправ.	Износ в %	% износа к зданию	Текущие изменения	
									Изн в %	
1	2	3	4	5	6	7	8	9	10	11
1	Фундаменты									
2	а) стены и их наружная отделка									
	б) перегородки									
3	Перекрытия	чердачное								
		между-этажное								
		подвальное								
4	Крыша									
5	Полы									
6	Проемы	оконные								
		дверные								
7	Внутренняя отделка									
8	отопление									
	водопровод									
	канализация									
	горяч. водоснаб.									
	ванны									
	электро-освещение									
	радио									
	телефон									
	вентиляция									
лифты										
9	Прочие работы									

Итого:

100

x

x

% износа, приведенный к 100 по формуле: % износа (гр.9)x100/уд. вес (гр.7) =

VII. Техническое описание холодных пристроек и других частей здания

Наименование конструктивных элементов	Литера _____	Удельный вес по таблице	Поправки	Удельный вес с поправками	Литера _____	Удельный вес по таблице	Поправки	Удельный вес с поправками
	1				2			
Фундаменты								
Стены и перегородки								
Перекрытия								
Крыша								
Полы								
Проемы								
Отделочные работы								
Электроосвещение								
Прочие работы								
Итого:		100	x			100	x	

Наименование конструктивных элементов	Литера _____	Удельный вес по таблице	Поправки	Удельный вес с поправками	Литера _____	Удельный вес по таблице	Поправки	Удельный вес с поправками
	1				2			
Фундаменты								
Стены и перегородки								
Перекрытия								
Крыша								
Полы								
Проемы								
Отделочные работы								
Электроосвещение								
Прочие работы								
Итого:		100	x			100	x	

IX. Техническое описание служебных строений

Наименование конструктивных элементов	Литера _____ Н=	Удельный вес по таблице	Ценностный коэф.	Уд. вес после примен. коэф.	Литера _____ Н=	Удельный вес по таблице	Ценностный коэф.
	1				2		
Фундаменты							
Стены и перегородки							
Перекрытия							
Крыша							
Полы							
Проемы							
Отделочные работы							
Электроосвещение							
Прочие работы							
Итого:		100	х			100	х

Наименование конструктивных элементов	Литера _____ Н=	Удельный вес по таблице	Ценностный коэф.	Уд. вес после примен. коэф.	Литера _____ Н=	Удельный вес по таблице	Ценностный коэф.	Уд. вес после
	1				2			
Фундаменты								
Стены и перегородки								
Перекрытия								
Крыша								
Полы								
Проемы								
Отделочные работы								
Электроосвещение								
Прочие работы								
Итого:		100	х			100	х	

IX. Техническое описание служебных строений

Наименование конструктивных элементов	Литера _____ Н=	Удельный вес по таблице	Ценностный коэф.	Уд. вес после примен. коэф.	Литера _____ Н=	Удельный вес по таблице	Ценностный коэф.	Уд. вес после примен. коэф.
	1				2			
Фундаменты								
Стены и перегородки								
Перекрытия								
Крыша								
Полы								
Проемы								
Отделочные работы								
Электроосвещение								
Прочие работы								
Итого:		100	x			100	x	

X. Исчисление стоимости служебных строений

литер по плану	Наименование строения	№ сборника	Метаблицы	Измеритель	Стоимость измерителя по таблице	Поправки к стоимости (коэффициенты) на:					Стоимость измерителя с поправками	Количество (объем- м ³ , площадь- м ²)	Восстановительная стоимость, руб	% износа	Действительная стоимость, руб
						удельный вес	климатический район								
1	2	3	4	5	6	7	8	9	10	11	12	13	14	15	16

XI. Ограждения и сооружения (замощения) на участке

Номер по плану	Наименование сооружения	Материал и конструкция	Размеры			№ сборника	№ таблицы	Измеритель	Стоимость измерителя по табл	Поправка на	Соглас. измерит. с поправкой	Восстановительная стоимость в руб.	% износа	Действительная стоимость в руб.
			Длина (м)	Ширина, высота (м)	Площадь (м ²)									
1	2	3	4	5	6	7	8	9	10	11	12	13	14	15
№3	Забор	железобетонный	181,5	3,0	544,5	26	150	м	44,8	1,12	50,18	27323	30	19126

XII. Общая стоимость (в руб.)

В ценах какого года	Основные здания		Служебные строения		Сооружения		Всего	
	восстановительная	действительная	восстановительная	действительная	восстановительная	действительная	восстановительная	действительная
1	2	3	4	5	6	7	8	9
1969	27323	19126					27323	19126

XIII. Балансовая стоимость (в руб.)

Основные здания, литер	Стоимость по состоянию на	Примечание
1	2	3

“ 16 ” 05 2006 г.

Исполнил

Ю.В.Пилипчук /

О.Р.Захарова /

Фамилия И.О.

“ 04 ” 06 2006 г.

Проверил

Крушанова О.В. /

Фамилия И.О.

“ 04 ” 06 2006 г.

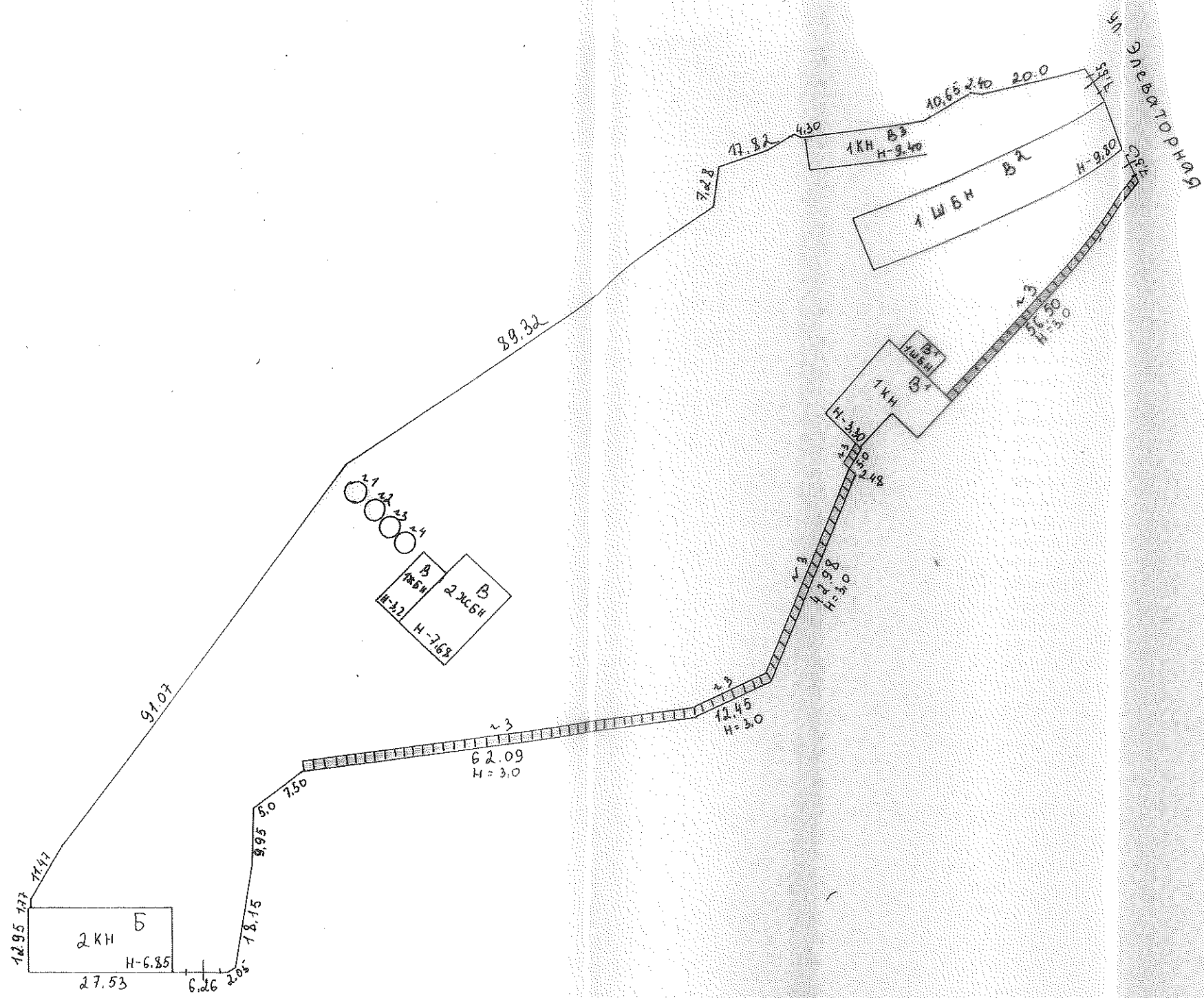
№ 0 Начальник отделения
(др.уполномоченное лицо)

В.А.Гредескул /

Фамилия И.О.

Последующие обследования

Работа выполнена	“ ” ” г.	“ ” ” г.	“ ” ” г.
Исполнил (Ф.И.О.)			
Проверил (Ф.И.О.)			
Начальник отделения (др.уполномоченное лицо)(Ф.И.О.)			



ул. Деловская

БОГОТОЛЬСКОЕ ОТДЕЛЕНИЕ филиал		Име. №
		Квартал №
Лист № 1	СХЕМАТИЧЕСКИЙ ПЛАН на:	Масштаб
	строение Лит. v 3	1:1000
	по ул. Деловской	
	дома № 37 кв. №	
	г. БОГОТОЛ	
Дата	Исполнитель	Подпись
16.05.06г	Пилипчук Ю.В.	
03.06.06г	Проверил	



ПРОВЕРено
И
ПОДПИСАНО
И
ПОСТАВЛЕНА
ПОДПИСА

**Федеральное агентство кадастра
объектов недвижимости**

**ФГУП «РОСТЕХИНВЕНТАРИЗАЦИЯ»
Филиал по Красноярскому краю**

Отделение Боготольское
Участок _____

ТЕХНИЧЕСКИЙ ПАСПОРТ

**СООРУЖЕНИЯ « Подъездные пути № 52 _____
(наименование) »**

АДРЕС (МЕСТОПОЛОЖЕНИЕ):

Красноярский край

Город (пос., район) Боготол

улица _____ Деповская 37, сооружение 6 _____

Инвентарный номер	04:406:001:002340720:0006
-------------------	---------------------------

Паспорт составлен по состоянию на «16» 05 2006 г.
(указывается дата обследования объекта учета)

20

I. ОБЩИЕ СВЕДЕНИЯ

Назначение нежилое

Использование подъездной путь № 52

Объемно-планировочное решение _____

Сведения о земельном участке (при предоставлении Заказчиком):

Площадь земельного участка, отведенного под строительство (эксплуатацию) объекта, кв. м	
по документам	фактически
1	2

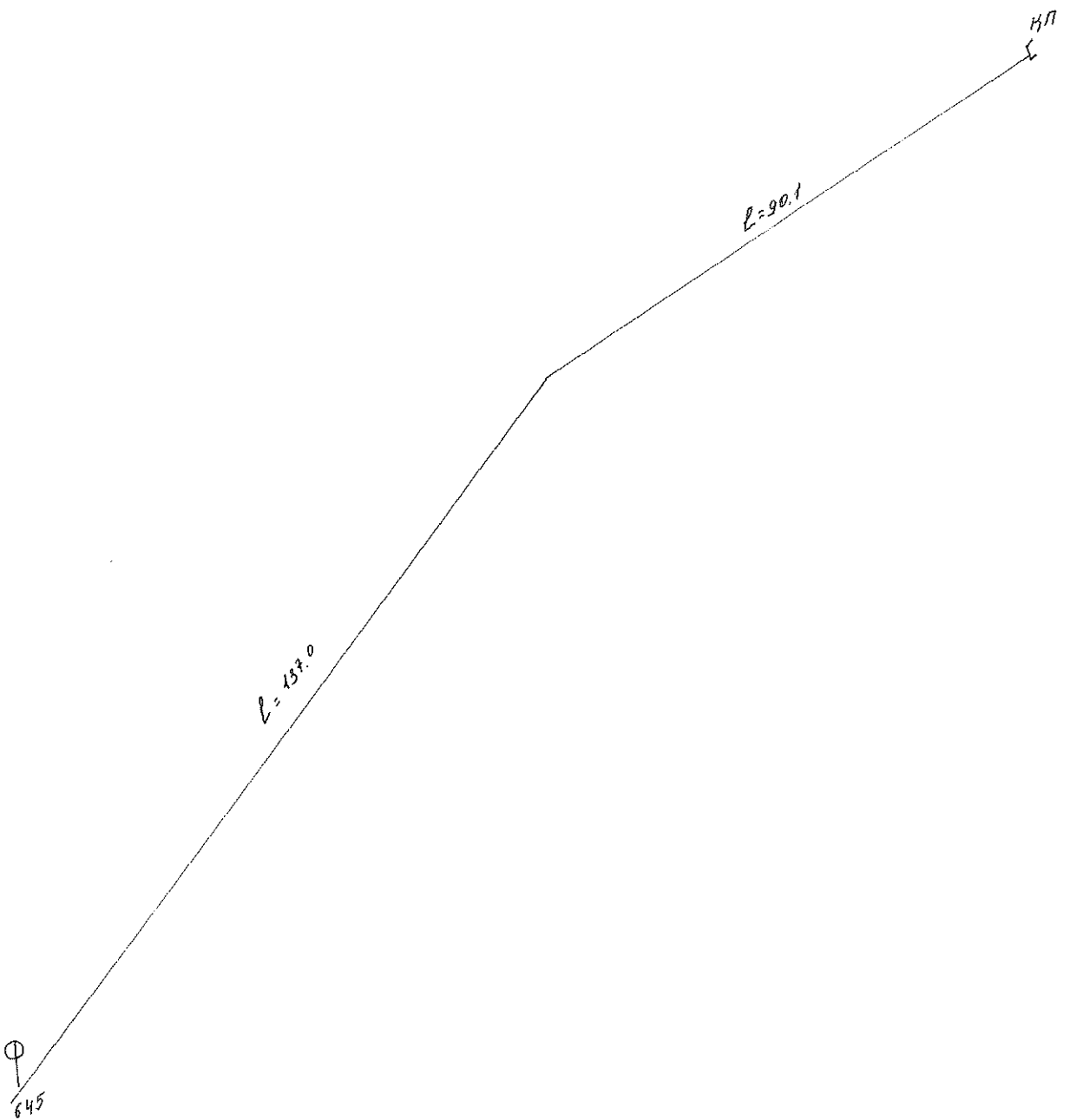
Целевое назначение земельного участка _____

Общая застроенная площадь, кв.м _____,

в том числе на самовольно занятых участках _____

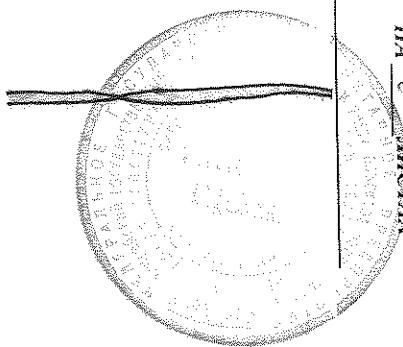
II. СОСТАВ ОБЪЕКТА И УЧЁТНО-ТЕХНИЧЕСКИЕ ХАРАКТЕРИСТИКИ ОБЪЕКТА

№ п/п	Наименование	Измеритель, показатель	Всего	В том числе по участкам				
				№1	№2	№3	№4	№5
1	2	3	4	5	6	7	8	9
1	Год постройки			1972				
2	Начало участка от стрелки			645				
3	Через какие стрелки проходит участок							
4	Конец участка			кп				
5	Длина путей	п.м		227,1				
6	Балласт путей и стрелочных переводов:							
	а) материал			щебень				
	б) объём	куб.м		191				
7	Шпалы (под путями):							
	а) материал			Деревянные				
	б) тип шпал			ШД				
	в) количество	шт.		414				
	г) материал							
	д) тип шпал							
8	Протяжённость рельсов (с указанием типа):							
	а) Р-65	п.м		227,1				
	б) Р-50	п.м						
	в) р-43	п.м						
	г)							
9	Рельсовые соединители	материал		Медный провод				
10	Переезды через пути:							
	а) количество							
	б) материал покрытия							
	в) площадь настила всего							
	в т.ч. в пределах длины шпал в междупутьях							



Боготольское отделение		филиал	Инв. №
			Квартал №
Лист №	СХЕМАТИЧЕСКИЙ ПЛАН на ВООРУЖЕНИЕ ПОВЬЕЗАННОГО строение пути Нпт. № 52 по ул. Велювской домовл. № 37 кв. №		Масштаб 1:1000
Дата	г. Боготол		Подпись
16.05.2006	Исполнитель	Захаровой О.Н.	
03.06.06	Проверил	Кривенцова	<i>[Signature]</i>

ПРОШНО И
ПРОУМЕРОВАНО
НА 6 ЛИСТАХ



Федеральное агентство кадастра
объектов недвижимости

ФГУП «РОСТЕХИНВЕНТАРИЗАЦИЯ»
Филиал по Красноярскому краю

Отделение _____ Боготольское _____
Участок _____

**ТЕХНИЧЕСКИЙ ПАСПОРТ НЕЖИЛОГО
ЗДАНИЯ (ПОМЕЩЕНИЯ), СТРОЕНИЯ, СООРУЖЕНИЯ**
(ненужное зачеркнуть)

« **Растворобетонный узел** _____
(наименование объекта учета согласно правоустанавливающих документов заказчика) _____ »

расположенного по адресу:

Красноярский край

Город _____ г. Боготол _____

Район города _____

Район _____ Боготольский _____

Населенный пункт района _____

№ 37 по улице (пер.) _____ ул. Дёповской _____ строение 3 _____ (Лит В²)

Инвентарный номер	04:406:001:002340720:0003
-------------------	---------------------------

Паспорт составлен по состоянию на « 16 » _____ 05 _____ 2006 г.
(указывается дата обследования объекта учета)

II. Экспликация земельного участка (в кв.м)

Площадь участка			Незастроенная площадь				
по документам	фактически	застроенная	заощенная	озелененная	прочая		
1	2	3	4	5	6	7	8
		314,5					

III. Благоустройство здания (в кв.м)

Водопрвод	Канализация	Отопление						Централизованное горячее водоснабжение	Ванны			Газо-снабжение		Электроснабжение	Лифты (шт)		телефон
		от ТЭЦ	от групповой (квартирной) котельной	от собственной котельной	от АГВ	печное			с централизованным горячим водоснабжением	с газовыми колонками	с деревянными колонками	централизованное	жилищным газом		пассажирские	грузовые	
1	2	3	4	5	6	7	8	9	10	11	12	13	14	15	16	17	18
375,1			375,1											375,1			

Особые отметки: _____

VI. Описание конструктивных элементов здания, его основных частей и определение износа

Литера В Год постройки 1980 Число этажей 2
 Группа капитальности _____ Вид внутренней отделки простая

№ п.п.	Наименование конструктивных элементов	Описание конструктивных элементов (материал, конструкция, отделка и прочее)	Техническое состояние (осадки, трещины, гниль и т.п.)	Удельный вес по таблице	Поправки к удельному весу	Уд. вес конструк. элемента с поправ.	Износ в %	% износа к зданию	Текущие изменения	
									Изн в %	Изн в %
1	2	3	4	5	6	7	8	9	10	11
1	Фундаменты	железобетонный	Трещины				30			
2	а) стены и их наружная отделка	Железобетонные блоки, кирпичные	Трещины, выкрашивание кирпичей				35			
	перегородки									
3	Перекрытия	чердачное	Железобетонные плиты	Смещение плит, трещины			30			
		междуэтажное								
		подвальное								
4	Крыша	Мягкая совмещенная	Вздутие поверхности				35			
5	Полы	Бетонные	выбоины				35			
6	Проемы	оконные	2 глухие переплёта	Повреждение приборов						
		дверные	Дощатые	Неплотный притвор				35		
7	Внутренняя отделка	Штукатурка, побелка	Трещины, отпадание				35			
8	отопление	От котельной НГЧ					30			
	водопровод	Центральный								
	канализация									
	горяч. водоснаб.									
	ванны									
	электроосвещение	Проводка открытая								
	радио									
	телефон									
9	Прочие работы	лифты								
Итого:				100	x		x			

% износа, приведенный к 100 по формуле: % износа (гр.9)x100/уд. вес (гр.7) = **33%**

VI. Описание конструктивных элементов здания, его основных частей и определение износа

Литера _____ Год постройки _____ Число этажей _____
 Группа капитальности _____ Вид внутренней отделки _____

№ п.п.	Наименование конструктивных элементов		Описание конструктивных элементов (материал, конструкция, отделка и прочее)	Техническое состояние (осадки, трещины, гниль и т.п.)	Удельный вес по таблице	Поправки к удельному весу	Уд. вес констр. элемента с поправ.	Износ в %	% износа к зданию	Текущие изменения	
										Изн в %	
										элемента	К зданию
1	2	3	4	5	6	7	8	9	10	11	
1	Фундаменты										
2	а) стены и их наружная отделка										
2	б) перегородки										
3	Перекрытия	чердачное									
		между-этажное									
		подвальное									
4	Крыша										
5	Полы										
6	Проемы	оконные									
		дверные									
7	Внутренняя отделка										
8	отопление										
	водопровод										
	канализация										
	горяч. водоснаб.										
	ванны										
	электро-освещение										
	радио										
	телефон										
	вентиляция										
	лифты										
9	Прочие работы										

Итого: 100 x x

% износа, приведенный к 100 по формуле: % износа (гр.9)х100/уд. вес (гр.7)=

VI. Описание конструктивных элементов здания, его основных частей и определение износа

Литера _____ Год постройки _____ Число этажей _____
 Группа капитальности _____ Вид внутренней отделки _____

№ п.п.	Наименование конструктивных элементов	Описание конструктивных элементов (материал, конструкция, отделка и прочее)	Техническое состояние (осадки, трещины, гниль и т.п.)	Удельный вес по таблице	Поправки к удельному весу	Уд. вес констр. элемента с поправ.	Износ в %	% износа к зданию	Текущие изменения Изн в %	
									элемента	к зданию
1	2	3	4	5	6	7	8	9	10	11
1	Фундаменты									
2	а) стены и их наружная отделка									
	б) перегородки									
3	Перекрытия	чердачное								
		между-этажное								
		подвальное								
4	Крыша									
5	Полы									
6	Проемы	оконные								
		дверные								
7	Внутренняя отделка									
8	отопление									
	водопровод									
	канализация									
	горяч. водоснаб.									
	ванны									
	электроосвещение									
	радио									
	телефон									
	вентиляция									
	лифты									
9	Прочие работы									

Итого: 100 x x

% износа, приведенный к 100 по формуле: % износа (гр.9)х100/уд. всс (гр.7) =

VII. Техническое описание холодных пристроек и других частей здания

Наименование конструктивных элементов	Литера _____	Удельный вес по таблице	Поправки	Удельный вес с поправками	Литера _____	Удельный вес по таблице	Поправки	Удельный вес с поправками
	1				2			
Фундаменты								
Стены и перегородки								
Перекрытия								
Крыша								
Полы								
Проемы								
Отделочные работы								
Электроосвещение								
Прочие работы								
Итого:		100	x			100	x	

Наименование конструктивных элементов	Литера _____	Удельный вес по таблице	Поправки	Удельный вес с поправками	Литера _____	Удельный вес по таблице	Поправки	Удельный вес с поправками
	1				2			
Фундаменты								
Стены и перегородки □□□□□□□□□□□□□□								
Перекрытия								
Крыша								
Полы								
Проемы								
Отделочные работы								
Электроосвещение								
Прочие работы								
Итого:		100	x			100	x	

VII. Техническое описание холодных пристроек и других частей здания

Наименование конструктивных элементов	Литера _____	Удельный вес по таблице	Поправки	Удельный вес с поправками	Литера _____	Удельный вес по таблице	Поправки	Удельный вес с поправками
Фундаменты								
Стены и перегородки								
Перекрытия								
Крыша								
Полы								
Проемы								
Отделочные работы								
Электроосвещение								
Прочие работы								
Итого:		100	x			100	x	

VIII. Исчисление восстановительной и действительной стоимости зданий и его частей

Литер по плану	Наименование здания и его частей	№ сборника	Летаблицы	Измеритель	Стоимость измерителя по таблице	Поправки к стоимости (коэффициенты) на:							Стоимость измерителя с поправками	Кол-во (объем-куб.м, площадь-кв.м)	Восстановительная стоимость, руб	% износа	Действительная стоимость, руб
						удельный вес	грунта капитальности	климатический район	Отсутствие	На объем							
1	2	3	4	5	6	7	8	9	10	11	12	13	14	15	16	17	18
В	Нежилое здание РБУ	26 т4	48	М ³	24,80			1,12					27,78	2132	59227	33	39682

IX. Техническое описание служебных строений

Наименование конструктивных элементов	Литера _____ H=	Удельный вес по таблице	Ценностный коэф.	Уд. вес после примен. коэф.	Литера _____ H=	Удельный вес по таблице	Ценностный коэф.	Уд. вес после примен. коэф.
	1				2			
Фундаменты								
Стены и перегородки								
Перекрытия								
Крыша								
Полы								
Проемы								
Отделочные работы								
Электроосвещение								
Прочие работы								
Итого:		100	x			100	x	

Наименование конструктивных элементов	Литера _____ H=	Удельный вес по таблице	Ценностный коэф.	Уд. вес после примен. коэф.	Литера _____ H=	Удельный вес по таблице	Ценностный коэф.	Уд. вес после примен. коэф.
	1				2			
Фундаменты								
Стены и перегородки								
Перекрытия								
Крыша								
Полы								
Проемы								
Отделочные работы								
Электроосвещение								
Прочие работы								
Итого:		100	x			100	x	

IX. Техническое описание служебных строений

Наименование конструктивных элементов	Литера _____ Н=	Удельный вес по таблице	Ценностный коэф.	Уд. вес после примен. коэф.	Литера _____ Н=	Удельный вес по таблице	Ценностный коэф.	Уд. вес после примен. коэф.
	1				2			
Фундаменты								
Стены и перегородки								
Перекрытия								
Крыша								
Полы								
Проемы								
Отделочные работы								
Электроосвещение								
Прочие работы								
Итого:		100	x			100	x	

X. Исчисление стоимости служебных строений

Литер по плану	Наименование строения	№ сборника	№таблицы	Измеритель	Стоимость измерителя по таблице	Поправки к стоимости (коэффициенты) на:					Стоимость измерителя с поправками	Количество (объем-м ³ , площадь-м ²)	Восстановительная стоимость, руб	% износа	Действительная стоимость, руб
						удельный вес	климатический район								
1	2	3	4	5	6	7	8	9	10	11	12	13	14	15	16

XI. Ограждения и сооружения (замощения) на участке

Номер по плану	Наименование сооружения	Материал и конструкция	Размеры			№ сборника	№ таблицы	Измеритель	Стоимость измерителя по табл.	Поправка на	Стоим. измерит. с поправкой	Восстановительная стоимость в руб.	% износа	Действительная стоимость в руб.
			Длина (м)	Ширина, высота (м)	Площадь (м ²)									
1	2	3	4	5	6	7	8	9	10	11	12	13	14	15

XII. Общая стоимость (в руб.)

В ценах какого года	Основные здания		Служебные строения		Сооружения		Всего	
	восстановительная	действительная	восстановительная	действительная	восстановительная	действительная	восстановительная	действительная
1	2	3	4	5	6	7	8	9
1969	59227	39682					59227	39682

XIII. Балансовая стоимость (в руб.)

Основные здания, литер	Стоимость по состоянию на	Примечание
1	2	3

“ 16 ” 05 2006 г.

Исполнил

Л.О.В.Пилипчук /
О.Н.Захарова /

“ 25 ” 06 2016 г.

Проверил

подпись / Фамилия И.О.

“ 17 ” 06 2016 г.

Начальник отделения
(др. уполномоченное лицо)

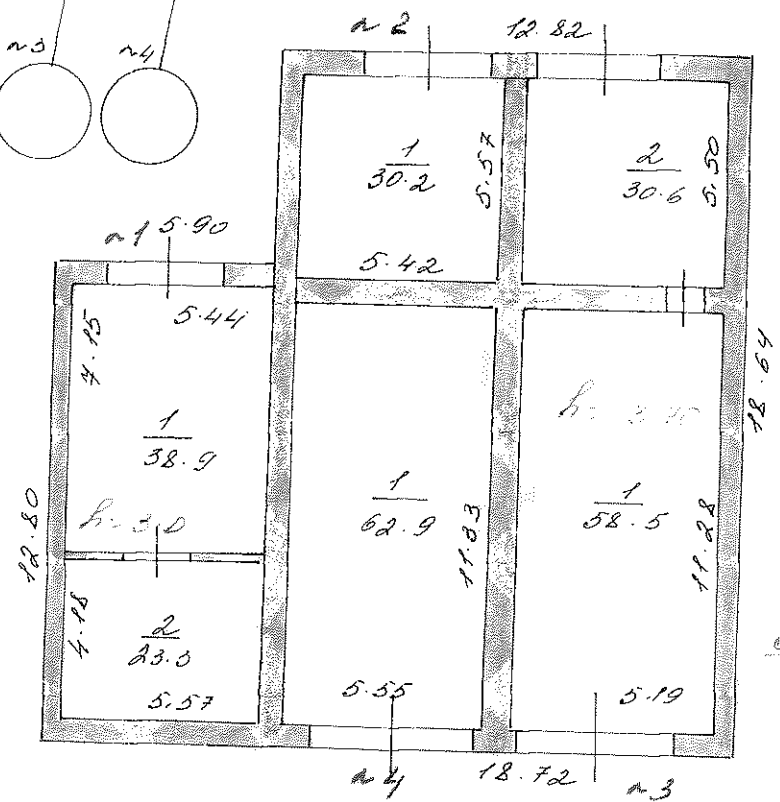
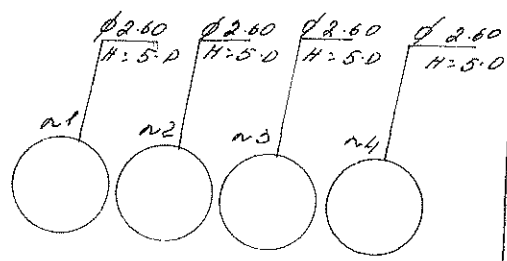
подпись / Фамилия И.О.

В.А.Гредёскул /
Фамилия И.О.

Последующие обследования

Работа выполнена	“ ” ” г.	“ ” ” г.	“ ” ” г.
Исполнил (Ф.И.О.)			
Проверил (Ф.И.О.)			
Начальник отделения (др. уполномоченное лицо)(Ф.И.О.)			

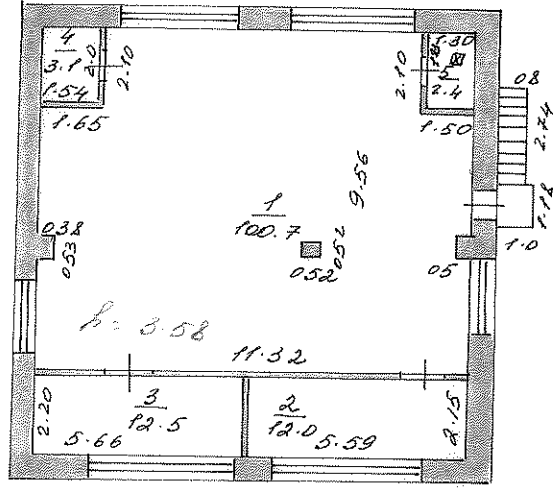
План этажа



Лит. В
H: 4.22

<u>Боготольское отделение</u>		Инв. №
		Квартал №
Лист № 1	<u>Подэтанский</u> ППАН на строение Лит. <u>В</u> по ул. <u>Цеповской</u> домов. № <u>37</u> кв. №	Масштаб 1: 200
Дата	г. <u>Боготоль</u>	Подпись
<u>16.05.06</u>	Исполнитель <u>Демисова С.В.</u>	
<u>09.06.06</u>	Проверил <u>Труманов</u>	

ПОЭТАЖНЫЙ



Бордтальское отделение		Инв. №
		Квартал №
Лист № 2	ПОЭТАЖНЫЙ ПЛАН на строение по ул. <u>Дельцовской</u> домовл. № <u>37</u> кв. № <u>г. Бордталь</u>	Масштаб 1:200
Дата	Исполнитель	Подпись
18.05.06	Александрова С.В.	[Signature]
08.06.06	Проверил	[Signature]

ЭКСПЛИКАЦИЯ

к плану нежилого здания лит.В по ул. Дёповской № 37

этаж	номер помещения или квартала	номер комнаты	Назначение частей помещений (жилая, конторская, классная, каб. Врача, магазин, столовая, кухня коридор, и т.д.)	площадь по внутреннему обмеру												
				общая полезная	в том числе									внутренняя высота комнаты		
					учрежденческая	аптека	культурно-просветительская	лечебно-санитарная и детских учреждений	торговая, общественное питание	складская	производственная	служебно-подсобная	прочая			
1	1	1	Склад сушка	38,9						38,9						3,00
		2	Склад сушка	23,3						23,3						
			итого по 1 помещению	62,2						62,2						
	2	1	Цех отпуска готового раствора	30,2							30,2					
			итого по 2 помещению	30,2							30,2					
	3	1	склад сыпучих материалов	58,5						58,5						3,70
		2	Цех отпуска готового раствора	30,6							30,6					
			итого по 3 помещению	89,1						58,5	30,6					
	4	1	склад сыпучих материалов	62,9						62,9						
			итого по 4 помещению	62,9						62,9						
			Итого по 1 этажу	244,4						183,6	60,8					
2	1		РБУ	100,7							100,7					3,58
		2	подсобная	12,0								12,0				
		3	мастерская	12,5							12,5					
		4	подсобная	3,1								3,1				
		5	подсобная	2,4								2,4				
			Итого по 2 этажу	130,7							113,2	17,5				
			Всего по зданию	375,1						183,6	174,0	17,5				

ПРОШИТО И
ПРОНУМЕРОВАНО
НА 10 ЛИСТАХ

