

ФЕДЕРАЛЬНОЕ АГЕНТСТВО КАДАСТРА ОБЪЕКТОВ НЕДВИЖИМОСТИ
ФЕДЕРАЛЬНОЕ ГОСУДАРСТВЕННОЕ УНИТАРНОЕ ПРЕДПРИЯТИЕ
«РОССИЙСКИЙ ГОСУДАРСТВЕННЫЙ ЦЕНТР ИНВЕНТАРИЗАЦИИ
И УЧЕТА ОБЪЕКТОВ НЕДВИЖИМОСТИ»

Смоленский филиал ФГУП «Ростехинвентаризация»

ИЗВЛЕЧЕНИЕ ИЗ ТЕХНИЧЕСКОГО ПАСПОРТА

На здание _____ Здание насосной станции
(назначение нежилого строения)

Район _____ Заднепровский
Город (пос.) _____ Смоленск
Улица (пер.) _____

Квартал № _____
Инвентарный № _____ 2506

Описание конструктивных элементов здания и определение износа

Александр Владимирович
Березовский
1996

VI. Литера

A

Год постройки

1990

Число этажей

1

Группа капитальности

I

Вид внутренней отделки

простая

№ п/п	Наименование конструктивных элементов	Описание конструктивных элементов (материал, конструкция, отделка и прочее)	Техническое состояние (осадки, трещины, гниль и т.п.)	Удельный вес по таблице	Поправки к Удельному весу в %	Удельный вес конструктивного элем. с поправ.	Износ в %	% износа к строению (гр.7хгр.8)	Тек.изм.		
									износ в %		
									элементы	к строениям	
1	2	3	4	5	6	7	8	9	10	11	
1	Фундамент	железобетонный									
2	Стены	кирпичные оштукатурен. и окрашены									
	Перегородки	кирпичные									
3	Перекрытия	чердачное	железобетонное								
		междуэтажные									
		надподвальное									
4	Крыша	совмещенная рулонная									
5	Полы	ламинат, линолеум, керамич. плитка									
6	Проемы	оконные	1-й пластиковый стеклопакет								
		дверные	филенчатые, металлические								
7	внутренняя отделка	стены пан. ПВХ, пан. МДФ, обои, керамич. плитка; потолок подвесной, пан. ПВХ									
	Наружная отделка										
8	Сан. и электротех. устройства	отопление	да								
		водопровод	да								
		канализация	да								
		г.водоснабж.									
		ванны									
		электроосв.	да								
		радио									
		телефон	да								
		вентиляция	да								
		лифты									
газ											
9	Прочие работы	да	хорошее	3	1						

итого: 100 x x x

% износа, приведенный к 100 по формуле: $\frac{\% \text{износа}(\text{гр.9}) \times 100}{\text{удельный вес}(\text{гр.7})} =$

XI. Ограждения и сооружения (замощения) на участке

Литера	Наименование ограждений и сооружений	Материал и конструкция	Размеры		Площадь, кв. м	№ сборника	№ таблицы	Измеритель	Стоимость измерит. по таблице	Поправка на климат. район	Восстановительн. стоимость в рублях	Процент износа	Действительная стоимость в рублях
			Длина, м	ширина, высота, м									

XII. Общая стоимость (в рублях)

В ценах какого года	Основные строения		Служебн. постройки		Сооружения		Всего	
	восстано- вительн.	действи- тельная	восстано- вительн.	действи- тельная	восстано- вительн.	действи- тельная	восстано- вительн.	действи- тельная
1969	38669	38669					38669	38669
2005					K=67,5			

" 2 " 8 2006 г.
03.08.06.

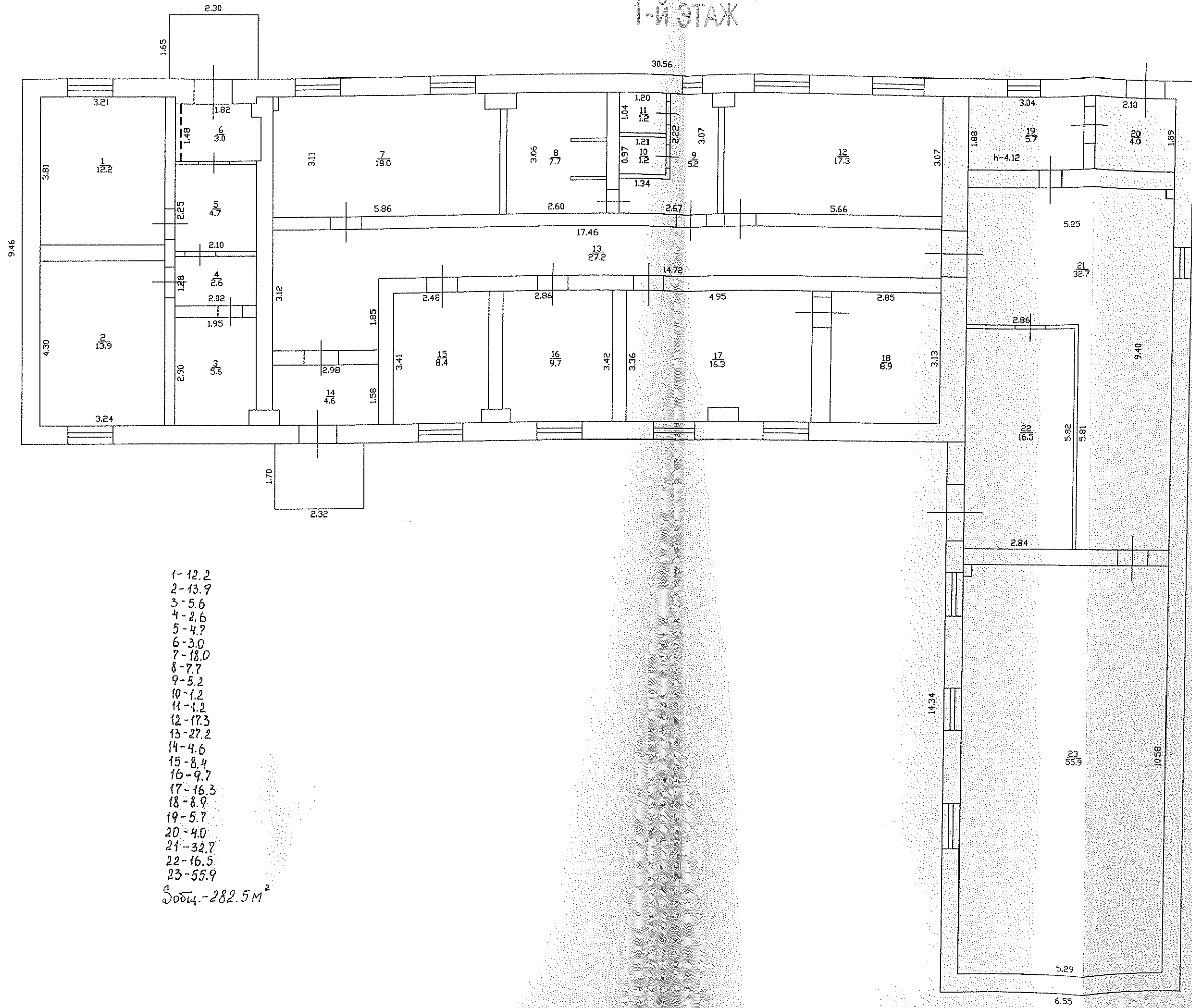
исполнил: Соколова И.Е. (И.Е.)
 проверил: Бутуровкина Е.А. (Е.А.)

Зам руководитель
 организации
 осуществляющей
 техническую
 инвентаризацию: Франциска Г.С. (Г.С.)

XIII. Отметка о последующих обследованиях

Дата обследования	" ___ " _____ 200 г.	" ___ " _____ 200 г.	" ___ " _____ 200 г.
Обследовал			
Проверил			
Начальник бюро			

1-й ЭТАЖ



A-A
H-4.37

- 1-12.2
 - 2-13.9
 - 3-5.6
 - 4-2.6
 - 5-4.7
 - 6-3.0
 - 7-18.0
 - 8-7.7
 - 9-5.2
 - 10-1.2
 - 11-1.2
 - 12-17.3
 - 13-27.2
 - 14-4.6
 - 15-8.4
 - 16-9.7
 - 17-16.3
 - 18-8.9
 - 19-5.7
 - 20-4.0
 - 21-32.7
 - 22-16.5
 - 23-55.9
- Собщ. - 282.5 м²

Смоленский филиал ФГУП "Ростехинвентаризация"	
План	СТРОЕНИЯ
Адрес	С. СМОЛЕНСК
Литера	А
Этаж	I
Масштаб	1:100
Составил	02 08 20 06 г.
Подпись	И.С. Соколова
Проверил	03 08 20 06 г.
Подпись	И.И. Вульфова

Иван
Г.С. Панфилова

Прошито 8 листов

И Соколова И.Е.
(ПОДПИСЬ)