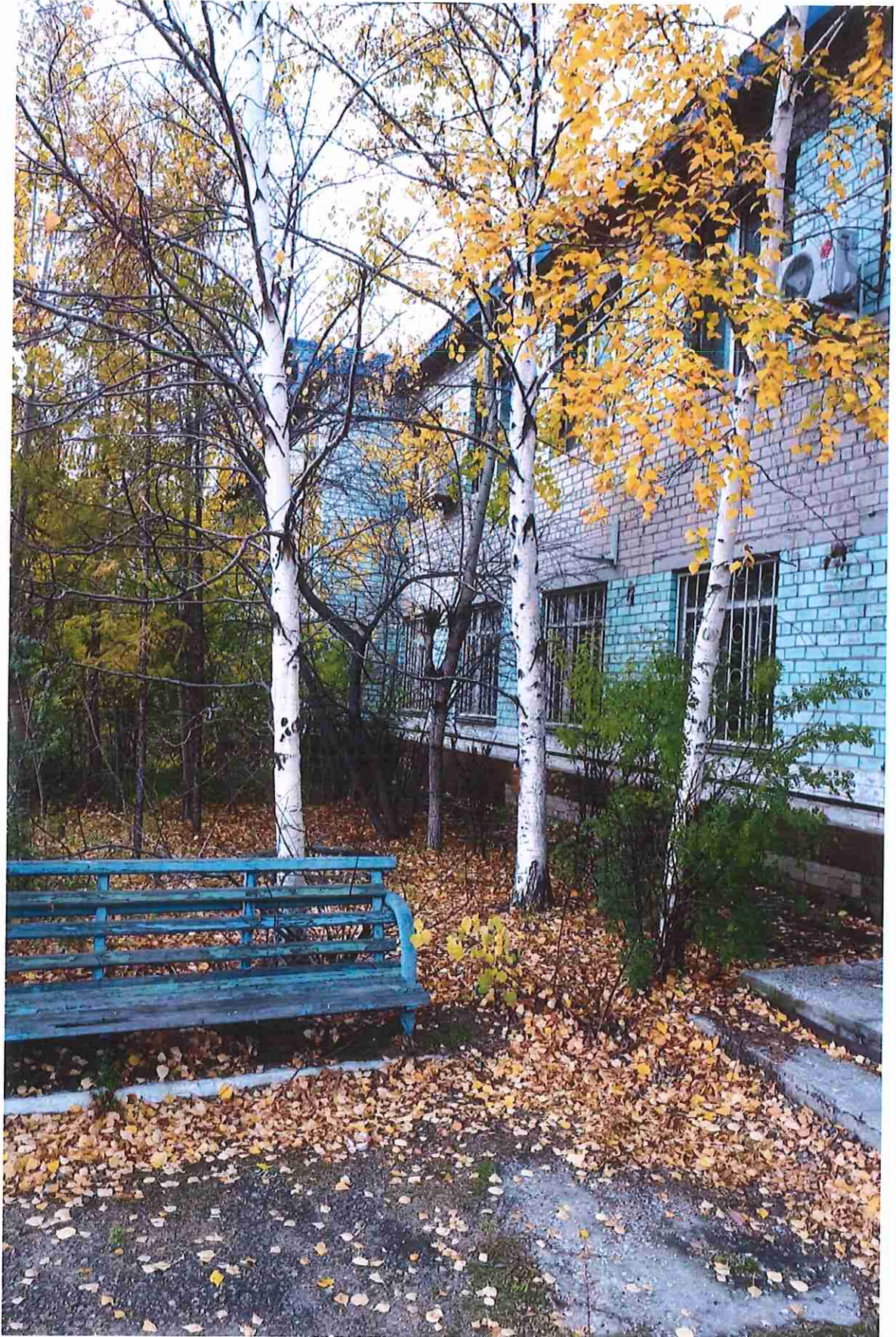
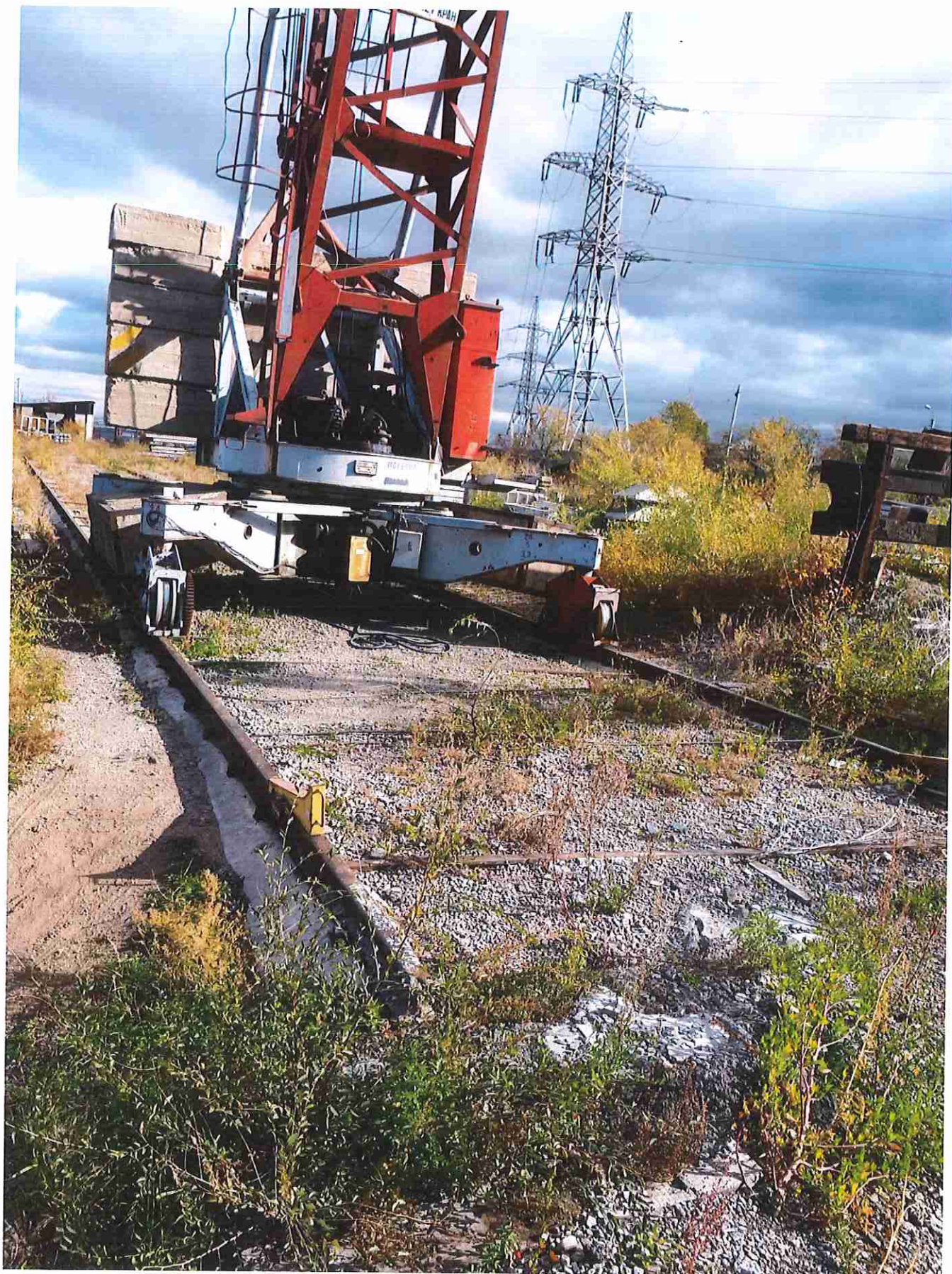


1. Ремонтно-механические мастерские (1963, 9 кв.м.)



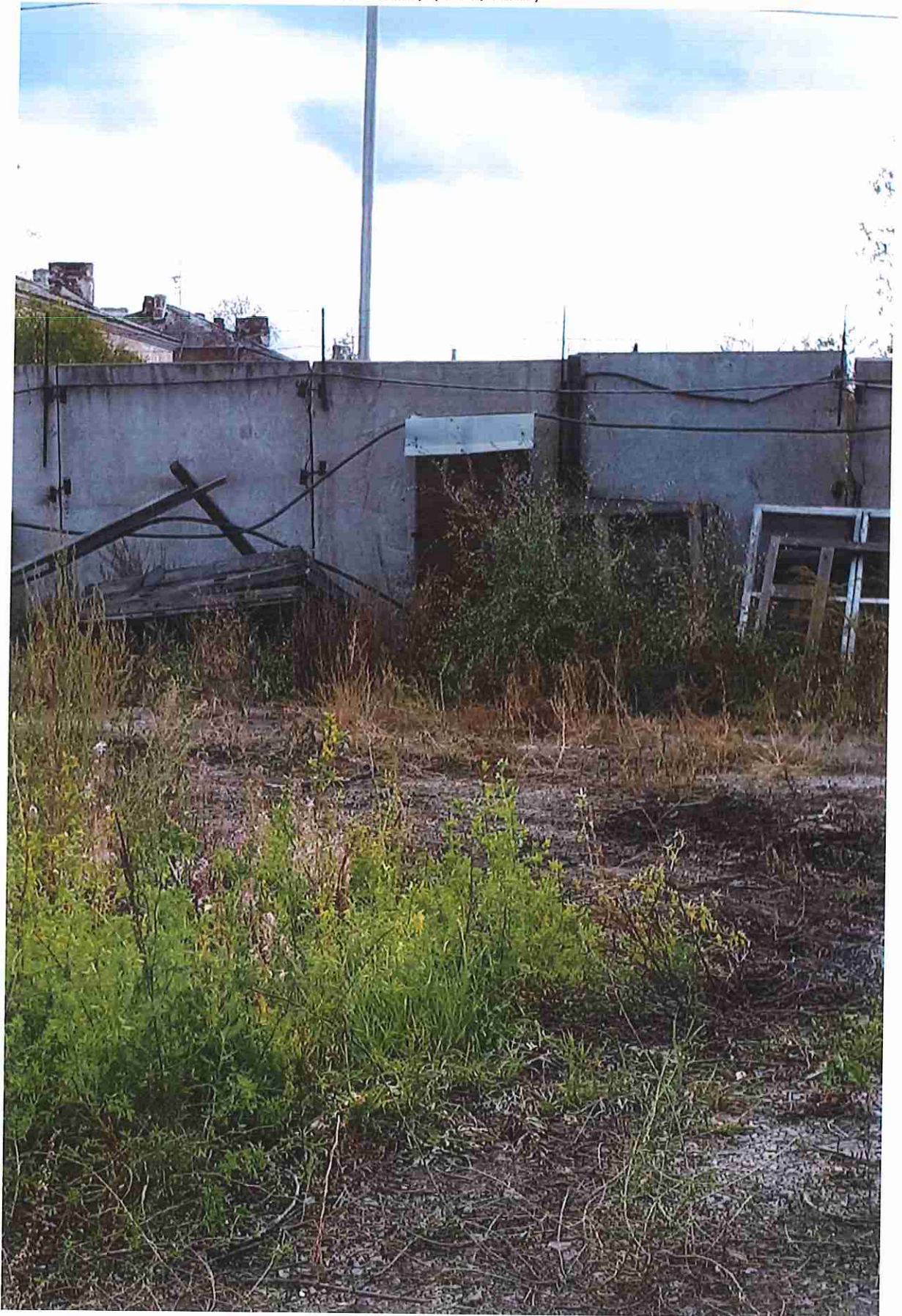


2. Подкрановый путь Г1Г10 (125, 88 м.)





3. Забор (1170, 76 м.)



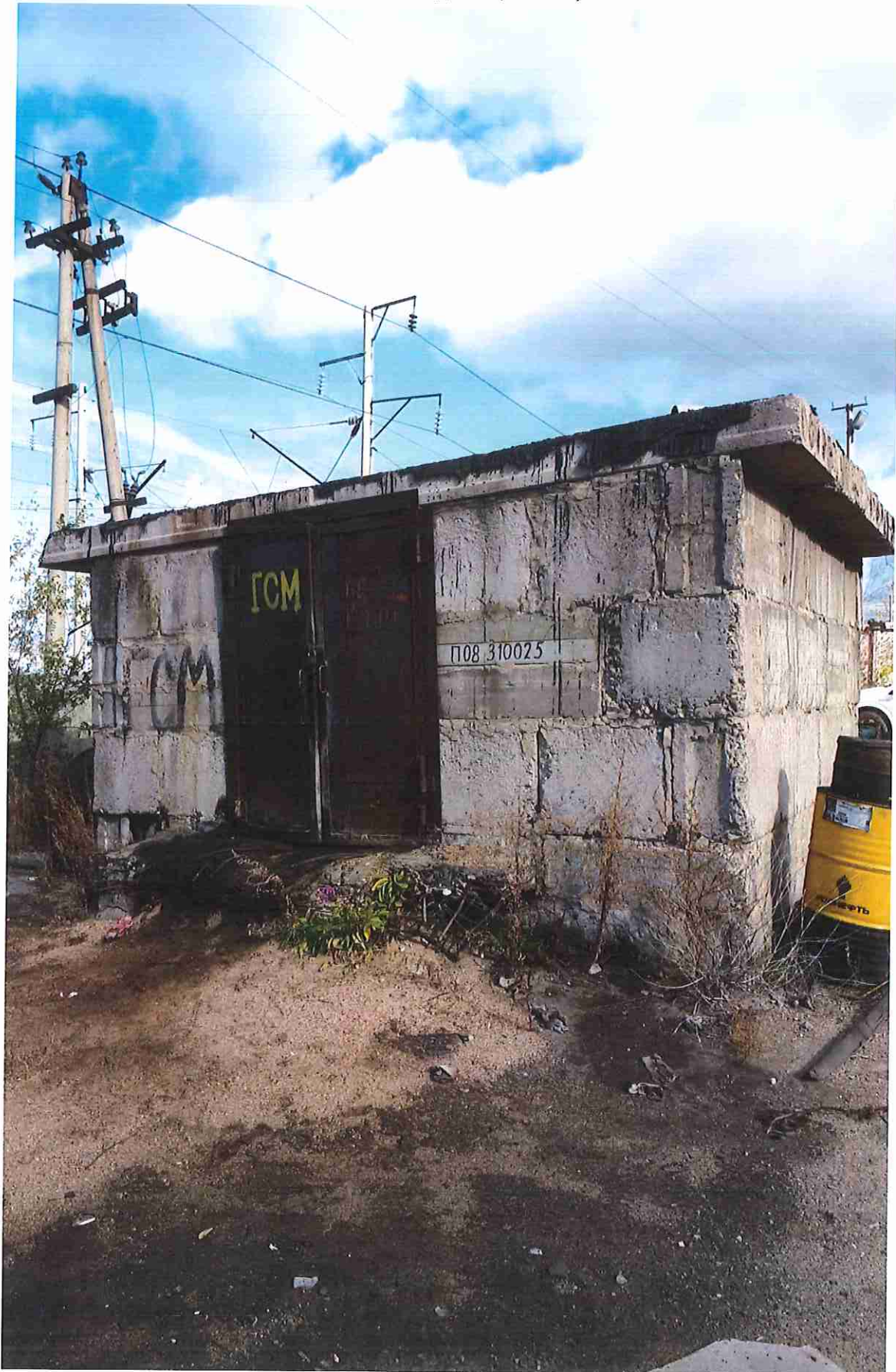


4. Гараж, диспетчерская (1162,4 кв.м.)





5. Склад ГСМ (18 кв.м.)

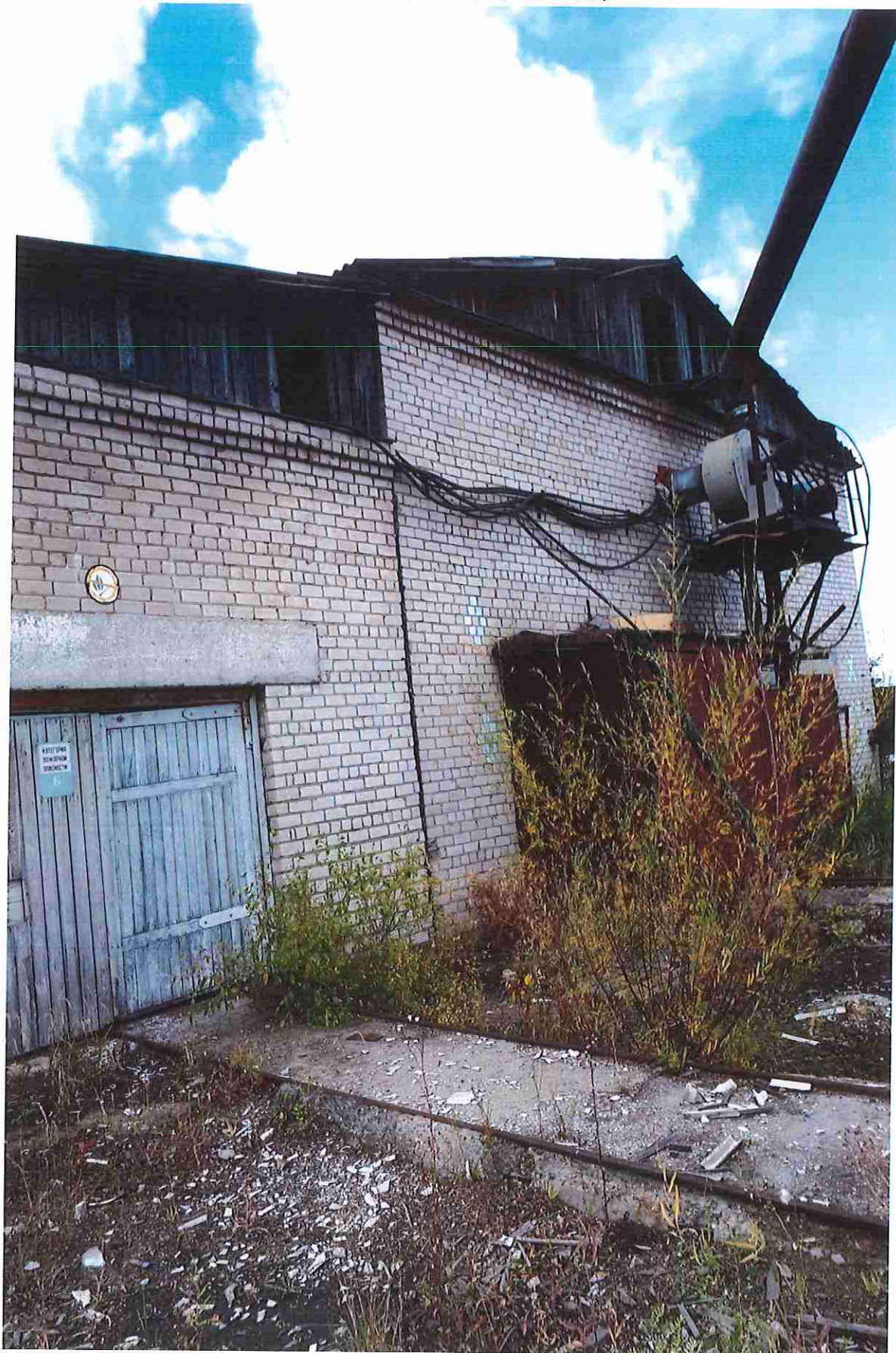


б. Склад (171,3 кв.м.)



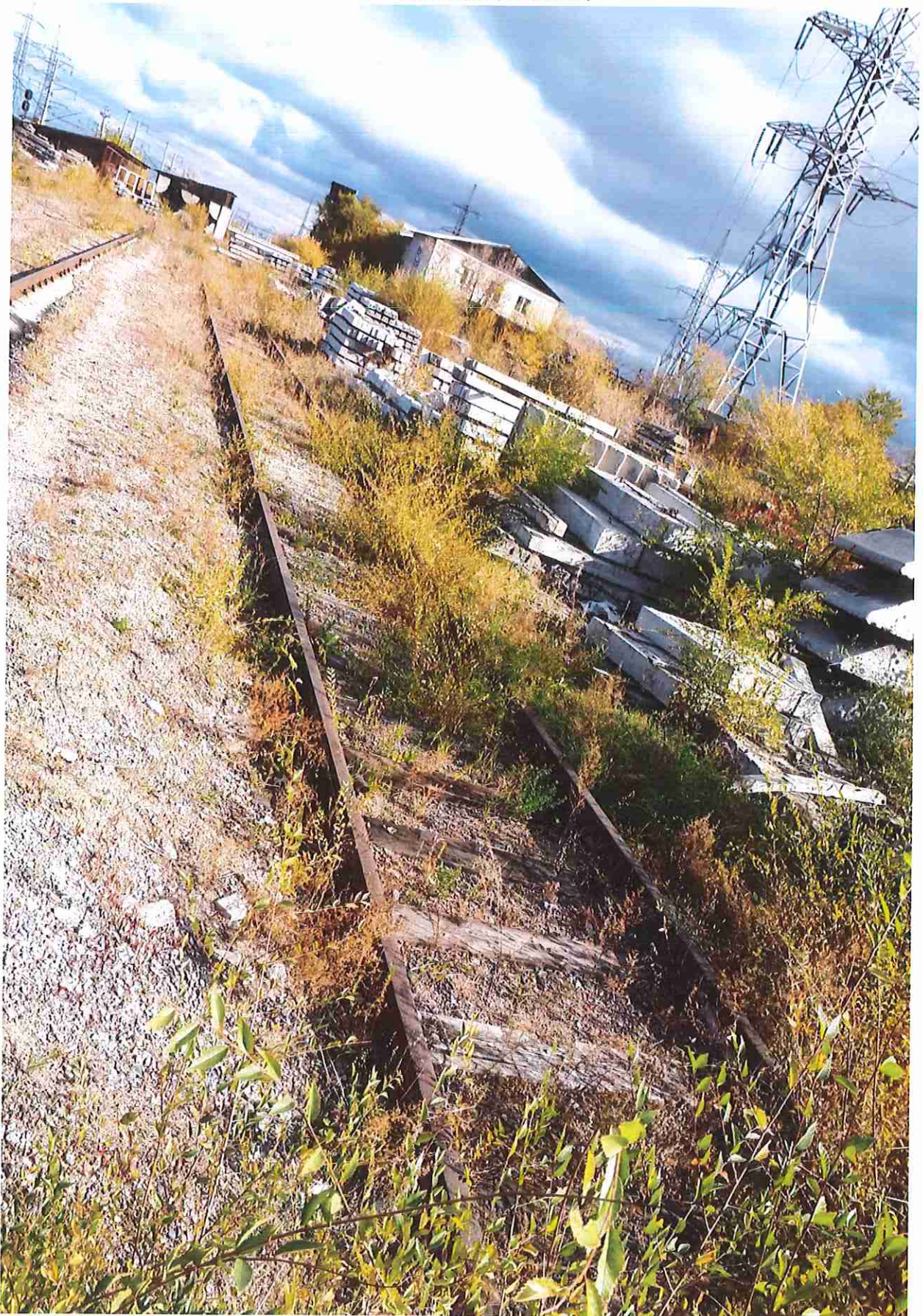


7. Столярный цех (669,7 кв.м.)





8. Подъездные пути (222, 69 м.)





9. Трансформаторная подстанция (53, 3 кв.м.)



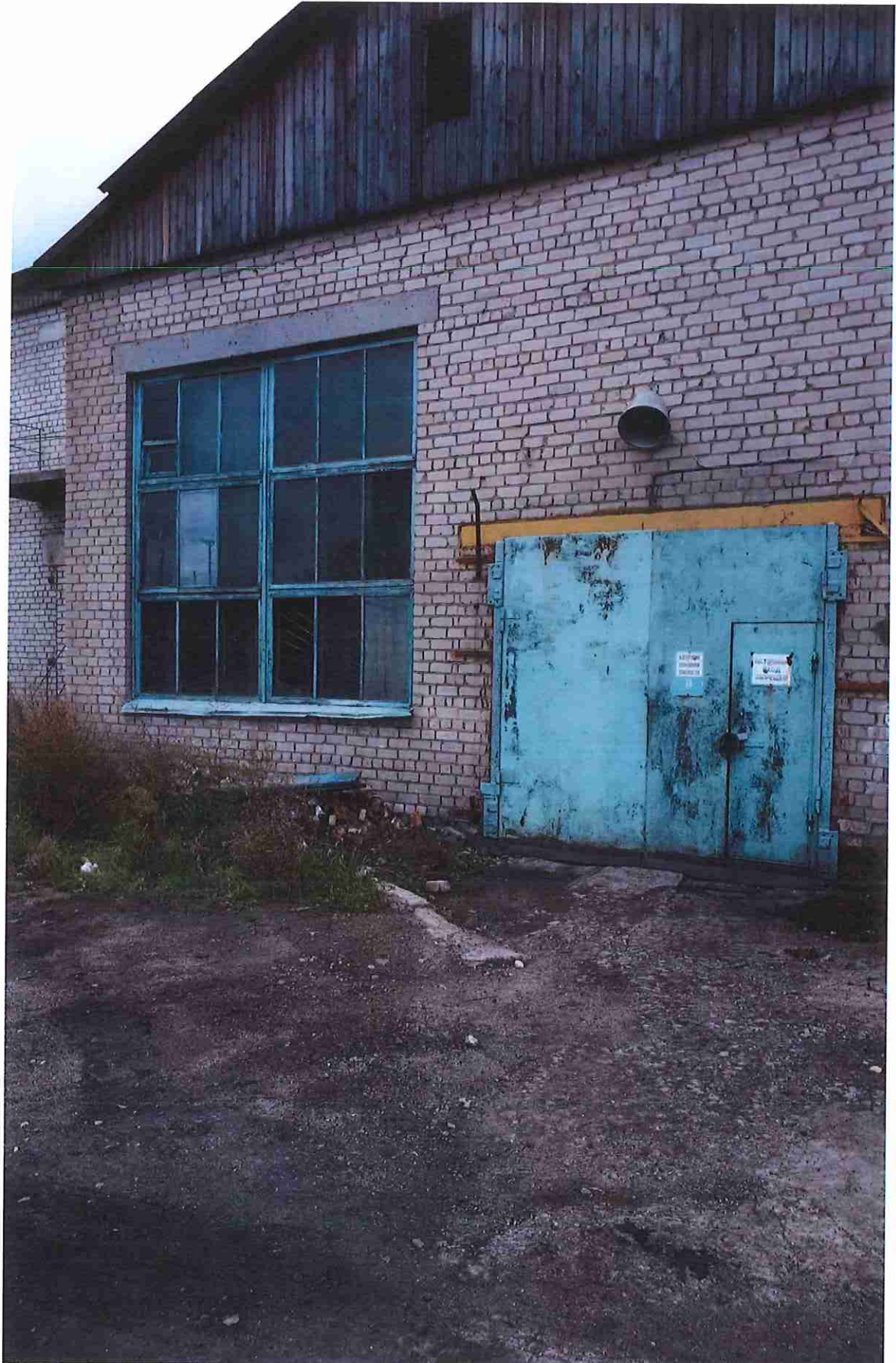


10. Бетонорастворный узел (195,6 кв.м.)





11. Котельная (542, 5 кв.м.)





12. Материальный склад (1244, 6 кв.м.)

