

VI. Описание конструктивных элементов здания, его основных частей и определение износа

Литера _____ Год постройки _____ Число этажей _____
 Группа капитальности _____ Вид внутренней отделки _____

№ п.п	Наименование конструктивных элементов	Описание конструктивных элементов (материал, конструкция, отделка и прочее)	Техническое состояние (осадки, трещины, гниль и т.п.)	Удельный вес по таблице	Поправки к удельному весу	Уд. вес констр. элемента с поправ.	Износ в %	% износа к зданию	Текущие изменения	
									Износ в %	Изн в %
1	2	3	4	5	6	7	8	9	10	11
1	Фундаменты									
2	а) стены и их наружная отделка									
	б) перегородки									
3	Перекрытия	чердачное								
		между-этажное								
		подвальное								
4	Крыша									
5	Полы									
6	Проемы	оконные								
		дверные								
7	Внутренняя отделка									
8	отопление									
	водопровод									
	канализация									
	горяч. водоснаб.									
	ванны									
	электроосвещение									
	радио									
	телефон									
	вентиляция									
лифты										
9	Прочие работы									

Итого: 100 x x

% износа, приведенный к 100 по формуле: % износа (гр.9)х100/уд. вес (гр.7)=

VI. Описание конструктивных элементов здания, его основных частей и определение износа

Литера _____ Год постройки _____ Число этажей _____
 Группа капитальности _____ Вид внутренней отделки _____

№ п.п.	Наименование конструктивных элементов	Описание конструктивных элементов (материал, конструкция, отделка и прочее)	Техническое состояние (осадки, трещины, гниль и т.п.)	Удельный вес по таблице	Поправки к удельному весу	Уд. вес констр. элемента с поправ.	Износ в %	% износа к зданию	Текущие изменения	
									Изн в %	Изн в %
1	2	3	4	5	6	7	8	9	10	11
1	Фундаменты									
2	а) стены в их наружная отделка									
3	б) перегородки									
		Перекрытия	чердачное							
			между-этажное							
	подвальное									
4	Крыша									
5	Полы									
6	Проемы	оконные								
		дверные								
7	Внутренняя отделка									
8	отопление									
	водопровод									
	канализация									
	горяч. водоснаб.									
	ванны									
	электро-освещение									
	радио									
	телефон									
	вентиляция									
лифты										
9	Прочие работы									

Итого: 100 x x

% износа, приведенный к 100 по формуле: % износа (гр.9)x100/уд. вес (гр.7) =

VII. Техническое описание холодных пристроек и других частей здания

Наименование конструктивных элементов	Литера _____	Удельный вес по таблице	Поправки	Удельный вес с поправками	Литера _____	Удельный вес по таблице	Поправки	Удельный вес с поправками
	1				2			
Фундаменты								
Стены и перегородки								
Перекрытия								
Крыша								
Полы								
Проемы								
Отделочные работы								
Электроосвещение								
Прочие работы								
Итого:		100	x			100	x	

Наименование конструктивных элементов	Литера _____	Удельный вес по таблице	Поправки	Удельный вес с поправками	Литера _____	Удельный вес по таблице	Поправки	Удельный вес с поправками
	1				2			
Фундаменты								
Стены и перегородки								
Перекрытия								
Крыша								
Полы								
Проемы								
Отделочные работы								
Электроосвещение								
Прочие работы								
Итого:		100	x			100	x	

VII. Техническое описание холодных пристроек и других частей здания

Наименование конструктивных элементов	Литера _____	Удельный вес по таблице	Поправки	Удельный вес с поправками	Литера _____	Удельный вес по таблице	Поправки	Удельный вес с поправками
Фундаменты								
Стены и перегородки								
Перекрытия								
Крыша								
Полы								
Проемы								
Отделочные работы								
Электроосвещение								
Прочие работы								
Итого:		100	x			100	x	

VIII. Исчисление восстановительной и действительной стоимости зданий и его частей

Литер по плану	Наименование здания и его частей	№ сборника	№ таблицы	Измеритель	Стоимость измерителя по таблице	Поправки к стоимости (коэффициенты) на:							Стоимость измерителя с поправками	Кол-во (объем-куб.м, площадь-кв.м)	Восстановительная стоимость, руб	% износа	Действительная стоимость, руб
						удельный вес	группа капитальности	климатический район	Отсутствие	На полы	Наличие						
1	2	3	4	5	6	7	8	9	10	11	12	13	14	15	16	17	18
Б	Нежилое слежебно-техническое здание	28	85	М ³	24,1	1,0		1,07	0,95	0,97	1,06		25,06	2442	61196	26	45285

IX. Техническое описание служебных строений

Наименование конструктивных элементов	Литера _____ H=	Удельный вес по таблице	Ценностный коэф.	Уд. вес после примен. коэф.	Литера _____ H=	Удельный вес по таблице	Ценностный коэф.	Уд. вес после примен. коэф.
	1				2			
Фундаменты								
Стены и перегородки								
Перекрытия								
Крыша								
Полы								
Проемы								
Отделочные работы								
Электроосвещение								
Прочие работы								
Итого:		100	x			100	x	

Наименование конструктивных элементов	Литера _____ H=	Удельный вес по таблице	Ценностный коэф.	Уд. вес после примен. коэф.	Литера _____ H=	Удельный вес по таблице	Ценностный коэф.	Уд. вес после примен. коэф.
	1				2			
Фундаменты								
Стены и перегородки								
Перекрытия								
Крыша								
Полы								
Проемы								
Отделочные работы								
Электроосвещение								
Прочие работы								
Итого:		100	x			100	x	

IX. Техническое описание служебных строений

Наименование конструктивных элементов	Литера _____ Н=	Удельный вес по таблице	Ценностный коэф.	Уд. вес после примен. коэф.	Литера _____ Н=	Удельный вес по таблице	Ценностный коэф.	Уд. вес после примен. коэф.
Фундаменты								
Стены и перегородки								
Перекрытия								
Крыша								
Полы								
Проемы								
Отделочные работы								
Электроосвещение								
Прочие работы								
Итого:		100	x			100	x	

X. Исчисление стоимости служебных строений

Литер по плану	Наименование строения	№ сборника	№ таблицы	Измеритель	Стоимость измерителя по таблице	Поправки к стоимости (коэффициенты) на:					Стоимость измерителя с поправками	Количество (объем- м ³ , площадь- м ²)	Восстановительная стоимость, руб	% износа	Действительная стоимость, руб
						удельный вес	климатический район								
1	2	3	4	5	6	7	8	9	10	11	12	13	14	15	16

XI. Ограждения и сооружения (замощения) на участке

Номер по плану	Наименование сооружения	Материал и конструкция	Размеры			№ сборника	№ таблицы	Измеритель	Стоимость измерителя по табл	Поправка на	Стоим. измерит. с поправкой	Восстановительная стоимость в руб.	% износа	Действительная стоимость в руб.
			Длина (м)	Ширина, высота (м)	Площадь (м ²)									
1	2	3	4	5	6	7	8	9	10	11	12	13	14	15

XII. Общая стоимость (в руб.)

В ценах какого года	Основные здания		Служебные строения		Сооружения		Всего	
	восстановительная	действительная	восстановительная	действительная	восстановительная	действительная	восстановительная	действительная
1	2	3	4	5	6	7	8	9
1969	61196	45285					61196	45285

XIII. Балансовая стоимость (в руб.)

Основные здания, литер	Стоимость по состоянию на	Примечание
1	2	3

“ 16 ” 05 2006 г.

Исполнил

/Ю.В.Пилипчук /

О.Н.Захарова /

“ 05 ” 06 2006 г.

Проверил

подпись

Фамилия И.О.

“ 07 ” 06 2006 г.

Начальник отделения
(др. уполномоченное лицо)

подпись

Фамилия И.О.

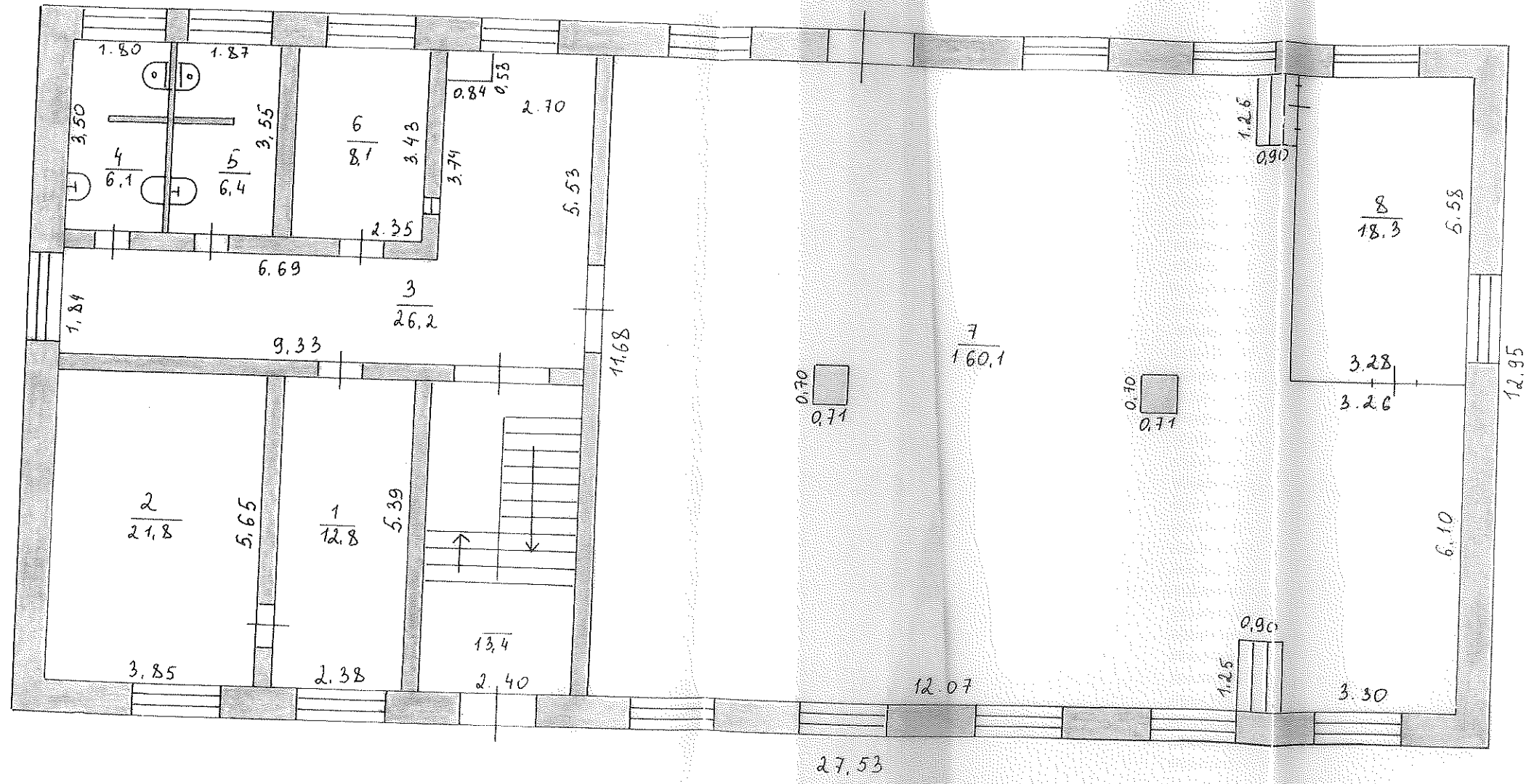
В.А.Гредескул /

Фамилия И.О.

Последующие обследования

Работа выполнена	“ ” Г.	“ ” Г.	“ ” Г.
Исполнил (Ф.И.О.)			
Проверил (Ф.И.О.)			
Начальник отделения (др. уполномоченное лицо)(Ф.И.О.)			

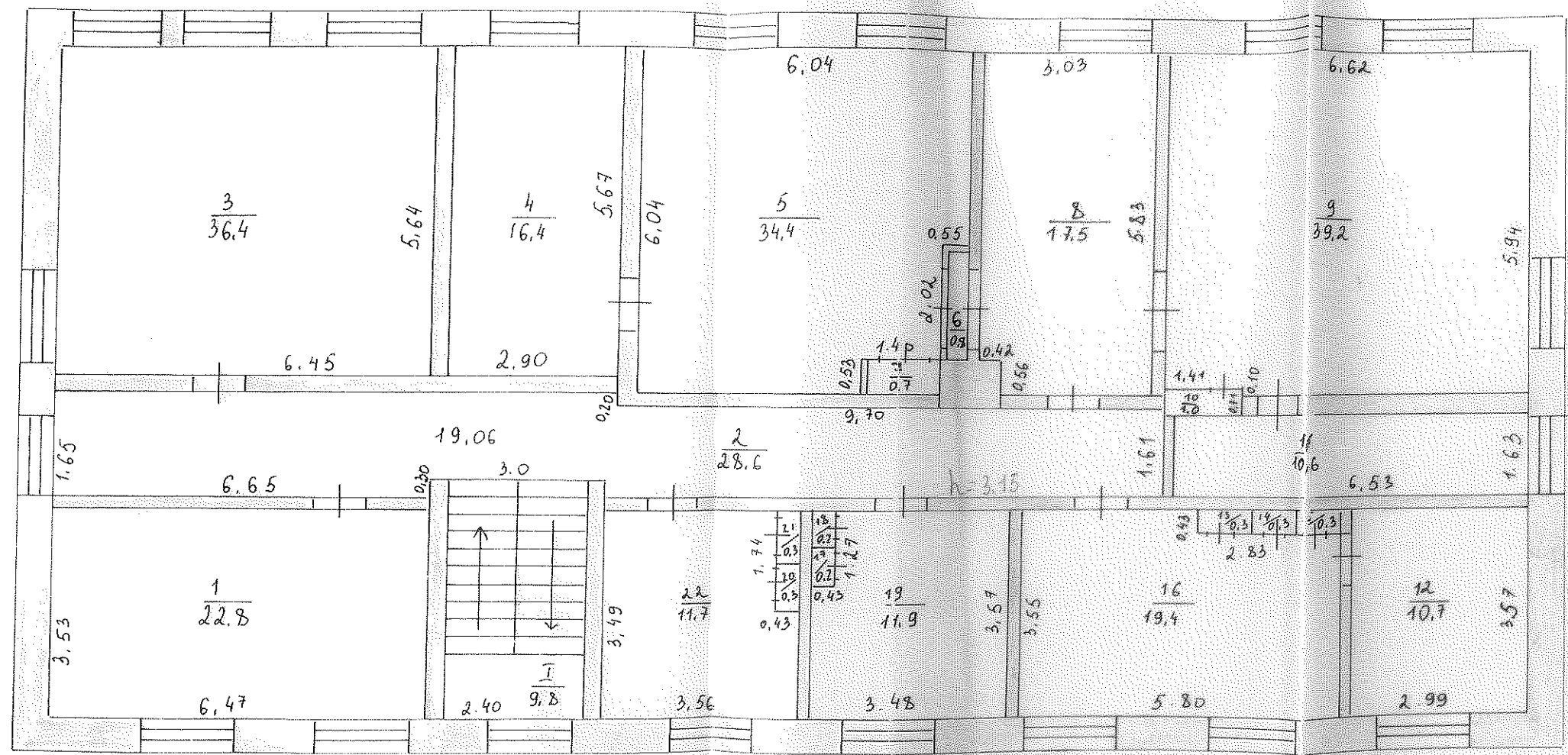
1^й этаж



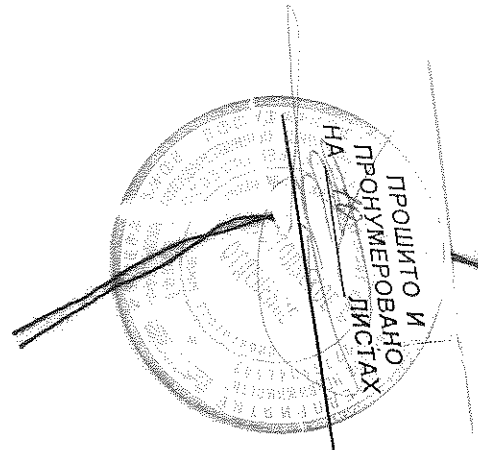
Лит. Б
И=6:85

БОГОТОЛЬСКОЕ ОТДЕЛЕНИЕ филиал		Инв. №
		Квартал №
Лист № 1	ПОЭТАЖНЫЙ ПЛАН на СЛУЖЕБНО-ТЕХНИЧЕСКОЕ зрение строение по ул. Дёповской домостр. № 37 кв. № г. БОГОТОЛ	Масштаб 1:100
Дата		Подпись
16.05.06г	Исполнитель ПИЛУПЧУК Ю. В.	
	Проверил	

2^й этаж



Боготольское отделение филиал		Инв. №
		Квартал №
Лист №2	ПОЭТАЖНЫЙ ГИПАН на СЛУЖЕБНО-ТЕХНИЧЕСКОЕ здание строение Лит. Б по ул. Федовской домов. № 37 кв. № г. БОГОТОЛ	Масштаб 1:100
Дата 15.05.06г.	Исполнитель ПИЛИПЧУК Ю.В.	Подпись
	Проверил ПИЛИПЧУК Ю.В.	



**Федеральное агентство кадастра
объектов недвижимости**

**ФГУП «РОСТЕХИНВЕНТАРИЗАЦИЯ»
Филиал по Красноярскому краю**

Отделение _____ Боготольское _____
Участок _____

**ТЕХНИЧЕСКИЙ ПАСПОРТ НЕЖИЛОГО
ЗДАНИЯ (ПОМЕЩЕНИЯ), СТРОЕНИЯ, СООРУЖЕНИЯ**
(ненужное зачеркнуть)

« Столярная мастерская _____
(наименование объекта учета согласно правоустанавливающим документам заказчика) »

расположенного по адресу:

Красноярский край

Город _____ г. Боготол _____

Район города _____

Район _____ Боготольский _____

Населенный пункт района _____

№ 37 по улице (пер.) _____ ул. Дёповской _____ строение 5 _____ (Лит В²)

Инвентарный номер	04:406:001:002340720:0005
-------------------	---------------------------

Паспорт составлен по состоянию на « 16 » _____ 05 _____ 2006 г.
(указывается дата обследования объекта учета)

II. Экспликация земельного участка (в кв.м)

Площадь участка			Незастроенная площадь				
по документам	фактически	застроенная	замошенная	озелененная	прочая		
1	2	3	4	5	6	7	8
		571,1					

III. Благоустройство здания (в кв.м)

Водопровод	Канализация	Отопление						Централизованное горячее водоснабжение	Ванны			Газоснабжение		Электроснабжение	Лифты (шт)		телефон
		от ТЭЦ	от групповой (квартирной) котельной	от собственной котельной	от АГВ	печное			с централизованным горячим водоснабжением	с газовыми колонками	с дровяными колонками	централизованное	жидким газом		пассажирские	грузовые	
1	2	3	4	5	6	7	8	9	10	11	12	13	14	15	16	17	18
			486,5											486,5			

Особые отметки: _____

VI. Описание конструктивных элементов здания, его основных частей и определение износа

Литера В² Год постройки 1957 Число этажей 1
 Группа капитальности _____ Вид внутренней отделки простая

№ п.п.	Наименование конструктивных элементов	Описание конструктивных элементов (материал, конструкция, отделка и прочее)	Техническое состояние (осадки, трещины, гниль и т.п.)	Удельный вес по таблице	Поправки к удельному весу	Уд. вес констр. элемента с поправ.	Износ в %	% износа к зданию	Текущие изменения	
									Изы в %	к зданию
1	2	3	4	5	6	7	8	9	10	11
1	Фундаменты	Бетонный, ленточный	Трещины	6				45	2,7	
2	а) стены и их наружная отделка перегородки	Шлакоблочные	Выкрашивание, трещины, выбоины	28				50	14,0	
		Штукатурка, побелка								
3	Перекрытия	чердачное Частично деревянное	Железобетонные плиты,					40		
			Смещение плит, трещины							
	между-этажное									
	подвальное									
4	Крыша	Шиферная по обрешетке	Трещины, отколы	27				45	12,2	
5	Полы	Бетонные	выбоины	14				45	6,3	
6	Проемы	оконные	2 глухие переплета							
			Поражение гнилью							
	дверные	Дошчатые	Поражение гнилью	11				45	5,0	
7	Внутренняя отделка	Штукатурка, побелка	Трещины,	1				40	0,4	
8	отопление водопровод канализация горяч. водоснаб. ванны электро-освещение радио телефон вентиляция лифты	От котельной НГЧ		11				40	4,4	
		Проводка открытая								
9	Прочие работы	Имеются		2				45	0,9	

Итого:

100 x

x

45,9

% износа, приведенный к 100 по формуле: % износа (гр.9)х100/уд. вес (гр.7) = **46%**

VI. Описание конструктивных элементов здания, его основных частей и определение износа

Литера _____ Год постройки _____ Число этажей _____
 Группа капитальности _____ Вид внутренней отделки _____

№ п.п.	Наименование конструктивных элементов	Описание конструктивных элементов (материал, конструкция, отделка и прочее)	Техническое состояние (осадки, трещины, гниль и т.п.)	Удельный вес по таблице	Поправки к удельному весу	Уд. вес констр. элемента с поправ.	Износ в %	% износа к зданию	Текущие изменения	
									Изн в %	
									элемента	К зданию
1	2	3	4	5	6	7	8	9	10	11
1	Фундаменты									
2	а) стены и их наружная отделка									
	б) перегородки									
3	Перекрытия	чердачное								
		междуэтажное								
		подвальный								
4	Крыша									
5	Полы									
6	Проемы	оконные								
		дверные								
7	Внутренняя отделка									
8	отопление									
	водопровод									
	канализация									
	горяч. водоснаб.									
	ванны									
	электроосвещение									
	радио									
	телефон									
	вентиляция									
	лифты									
9	Прочие работы									

Итого: 100 x x

% износа, приведенный к 100 по формуле: % износа (гр.9) x 100 / уд. вес (гр.7) =

VI. Описание конструктивных элементов здания, его основных частей и определение износа

Литера _____ Год постройки _____ Число этажей _____
 Группа капитальности _____ Вид внутренней отделки _____

№ п.п.	Наименование конструктивных элементов		Описание конструктивных элементов (материал, конструкция, отделка и прочее)	Техническое состояние (осадки, трещины, гниль и т.п.)	Удельный вес по таблице	Поправки к удельному весу	Уд. вес констр. элемента с поправ.	Износ в %	% износа к зданию	Текущие изменения	
										Износ в %	
1	2		3	4	5	6	7	8	9	элементы	к зданию
1	Фундаменты										
2	а) стены и их наружная отделка										
	б) перегородки										
3	Перекрытия	чердачное									
		между-этажное									
		подвальное									
4	Крыша										
5	Полы										
6	Проемы	оконные									
		дверные									
7	Внутренняя отделка										
8	отопление										
	водопровод										
	канализация										
	горяч. водоснаб.										
	ванны										
	электро-освещение										
	радио										
	телефон										
	вентиляция										
	лифты										
9	Прочие работы										

Итого:

100

x

x

% износа, приведенный к 100 по формуле: % износа (гр.9)х100/уд. вес (гр.7) =

VII. Техническое описание холодных пристроек и других частей здания

Наименование конструктивных элементов	Литера _____	Удельный вес по таблице	Поправки	Удельный вес с поправками	Литера _____	Удельный вес по таблице	Поправки	Удельный вес с поправками
	1				2			
Фундаменты								
Стены и перегородки								
Перекрытия								
Крыша								
Полы								
Проемы								
Отделочные работы								
Электроосвещение								
Прочие работы								
Итого:		100	x			100	x	

Наименование конструктивных элементов	Литера _____	Удельный вес по таблице	Поправки	Удельный вес с поправками	Литера _____	Удельный вес по таблице	Поправки	Удельный вес с поправками
	1				2			
Фундаменты								
Стены и перегородки								
Перекрытия								
Крыша								
Полы								
Проемы								
Отделочные работы								
Электроосвещение								
Прочие работы								
Итого:		100	x			100	x	

VII. Техническое описание холодных пристроек и других частей здания

Наименование конструктивных элементов	Литера _____	Удельный вес по таблице	Поправки	Удельный вес с поправками	Литера _____	Удельный вес по таблице	Поправки	Удельный вес с поправками
	1				2			
Фундаменты								
Стены и перегородки								
Перекрытия								
Крыша								
Полы								
Проемы								
Отделочные работы								
Электроосвещение								
Прочие работы								
Итого:		100	x			100	x	

VIII. Исчисление восстановительной и действительной стоимости зданий и его частей

Литер по плану	Наименование здания и его частей	№ сборника	№ таблицы	Измеритель	Стоимость измерителя по таблице	Поправки к стоимости (коэффициенты) на:							Стоимость измерителя с поправками	Кол-во (объем-куб.м, площадь-кв.м)	Восстановительная стоимость, руб	% износа	Действительная стоимость, руб
						удельный вес	группа капитальности	климатический район	Отсутствие	На объем							
1	2	3	4	5	6	7	8	9	10	11	12	13	14	15	16	17	18
B ²	Нежилое здание столярной мастерской	26	101	М ³	15,8	1,0		1,12	0,98				17,38	2230	38757	46	20929
B ²	Нежилое здание столярной мастерской	26	101	М ³	15,8	1,0		1,12	0,98	0,95			16,43	3392	55731	46	30095

IX. Техническое описание служебных строений

Наименование конструктивных элементов	Литера _____ Н=	Удельный вес по таблице	Ценностный коэф.	Уд. вес после примен. коэф.	Литера _____ Н=	Удельный вес по таблице	Ценностный коэф.	Уд. вес после примен. коэф.
	1				2			
Фундаменты								
Стены и перегородки								
Перекрытия								
Крыша								
Полы								
Проемы								
Отделочные работы								
Электроосвещение								
Прочие работы								
Итого:		100	x			100	x	

Наименование конструктивных элементов	Литера _____ Н=	Удельный вес по таблице	Ценностный коэф.	Уд. вес после примен. коэф.	Литера _____ Н=	Удельный вес по таблице	Ценностный коэф.	Уд. вес после примен. коэф.
	1				2			
Фундаменты								
Стены и перегородки								
Перекрытия								
Крыша								
Полы								
Проемы								
Отделочные работы								
Электроосвещение								
Прочие работы								
Итого:		100	x			100	x	

IX. Техническое описание служебных строений

Наименование конструктивных элементов	Литера _____ H=	Удельный вес по таблице	Ценностный коэф.	Уд. вес после примен. коэф.	Литера _____ H=	Удельный вес по таблице	Ценностный коэф.	Уд. вес после примен. коэф.
	1				2			
Фундаменты								
Стены и перегородки								
Перекрытия								
Крыша								
Полы								
Проемы								
Отделочные работы								
Электроосвещение								
Прочие работы								
Итого:		100	x			100	x	

X. Исчисление стоимости служебных строений

Литер по плану	Наименование строения	№ сборника	Метаблицы	Измеритель	Стоимость измерителя по таблице	Поправки к стоимости (коэффициенты) на:					Стоимость измерителя с поправками	Количество (объем- м ³ , площадь- м ²)	Восстановительная стоимость, руб	% износа	Действительная стоимость, руб
						удельный вес	климатический район								
1	2	3	4	5	6	7	8	9	10	11	12	13	14	15	16

XI. Ограждения и сооружения (замощения) на участке

Номер по плану	Наименование сооружения	Материал и конструкция	Размеры		Площадь (м ²)	№ сборника	№ таблицы	Измеритель	Стоимость измерителя по табл	Поправка на	Стоим. измерит. с поправкой	Восстановительная стоимость в руб.	% износа	Действительная стоимость в руб.
			Длина (м)	Ширина, высота (м)										
1	2	3	4	5	6	7	8	9	10	11	12	13	14	15

XII. Общая стоимость (в руб.)

В ценах какого года	Основные здания		Служебные строения		Сооружения		Всего	
	восстановительная	действительная	восстановительная	действительная	восстановительная	действительная	восстановительная	действительная
1	2	3	4	5	6	7	8	9
1969	94488	51024					94488	51024

XIII. Балансовая стоимость (в руб.)

Основные здания, литер	Стоимость по состоянию на	Примечание
1	2	3

“ 07 ” 03 2006 г.

Исполнил

/С.М.Денисова /

/ О.Н.Захарова /

“ 03 ” 06 2006 г.

Проверил

Фамилия И.О.

Фамилия И.О.

“ 03 ” 06 2006 г.

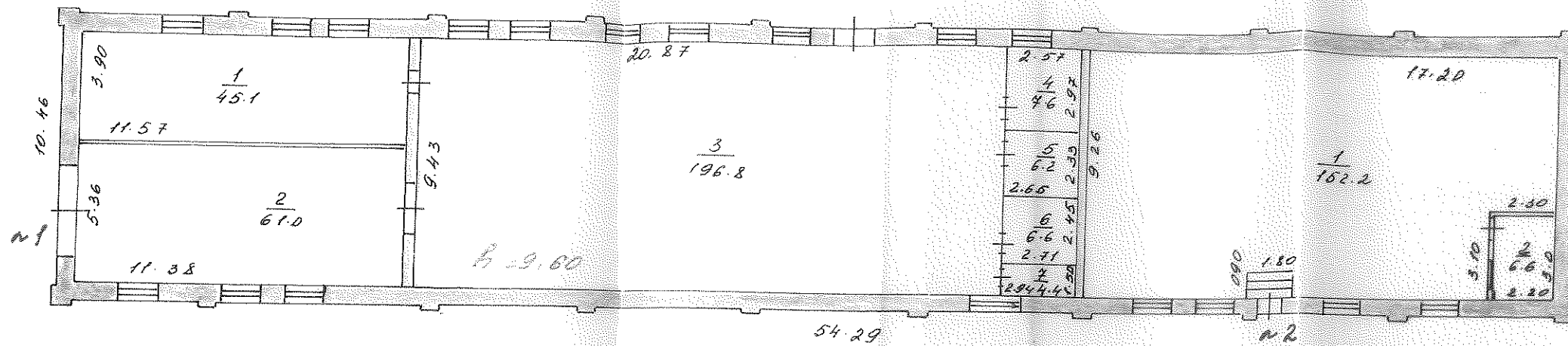
№0 Начальник отделения
(др.уполномоченное лицо)

/ В.А.Гредескул /

Фамилия И.О.

Последующие обследования

Работа выполнена	“ ” Г.	“ ” Г.	“ ” Г.
Исполнил (Ф.И.О.)			
Проверил (Ф.И.О.)			
Начальник отделения (др.уполномоченное лицо)(Ф.И.О.)			



Сум B²
H = 9.90

Боготольское отделение филиал		Инв. №
		Квартал №
Лист № 1	Поэтажный ПЛАН на строение по ул. Деловской домост. № 37 кв. №	Масштаб 1:200
Дата	г. Вологда	Подпись
16.05.06	Исполнитель	Целисова С.А.
03.06.06	Проверил	Иванова

ЭКСПЛИКАЦИЯ

к плану нежилого здания лит. В² по ул. Деповской № 37

этаж	номер помещения или квартиры	номер комнаты	Назначение частей помещений (жилая, конторская, классная, каб. Врача, магазин, столовая, кухня коридор, и т.д.)	площадь по внутреннему обмеру											
				общая полезная	в том числе										
					учрежденческая	аптека	культурно-просветительская	торговая общественное питание	складская	производственная	служебно-подсобная	прочая	внутренняя высота комнаты		
1	1	1	Склад	45,1					45,1						
		2	Склад	61,0					61,0						
		3	Столярная	196,8						196,8					
		4	Подсобная	7,6							7,6				
		5	эл. щитовая	6,2							6,2				
		6	Подсобная	6,6							6,6				
		7	Подсобная	4,4							4,4				
			Итого по 1 помещению	327,7					106,1	196,8	24,8				
	2	1	Склад	152,2					152,2						
		2	Подсобная	6,6							6,6				
			Итого по 2 помещению	158,8					152,2		6,6				
			ВСЕГО по зданию:	486,5					258,3	196,8	31,4				

ПРОЦЕНА И
ПРОНУМЕРОВАНО
НА ~~12~~ ЛИСТАХ

