

Федеральное агентство кадастра  
объектов недвижимости

ФГУП «РОСТЕХИНВЕНТАРИЗАЦИЯ»  
Филиал по Красноярскому краю

Отделение Боготольское  
Участок \_\_\_\_\_

**ТЕХНИЧЕСКИЙ ПАСПОРТ НЕЖИЛОГО  
ЗДАНИЯ (ПОМЕЩЕНИЯ), СТРОЕНИЯ, СООРУЖЕНИЯ**  
*(ненужное зачеркнуть)*

« Автозаправочная станция »

*(наименование объекта учета согласно правоустанавливающим документам заказчика)*

расположенного по адресу:

Красноярский край

Город г. Боготол

Район города \_\_\_\_\_

Район Боготольский

Населенный пункт района \_\_\_\_\_

№ 3 по улице (пер.) ул. Элеваторной строение 2 (Лит В<sup>1</sup>)

Инвентарный номер	04:406:001:015426150:0002
-------------------	---------------------------

Паспорт составлен по состоянию на « 16 » 05 2006 г.  
*(указывается дата обследования объекта учета)*



### II. Экспликация земельного участка (в кв.м)

Площадь участка			Незастроенная площадь				
по документам	фактически	застроенная	заощенная	озелененная	прочая		
1	2	3	4	5	6	7	8
		96,8					

### III. Благоустройство здания (в кв.м)

Водопровод	Канализация	Отопление						Централизованное горячее водоснабжение	Ванны			Газо-снабжение		Электроснабжение	Лифты (шт)		телефон
		от ГЭЦ	от групповой (квартирной) котельной	от собственной котельной	от АГВ	печное			с централизованным горячим водоснабжением	с газовыми колонками	с дровяными колонками	централизованное	жидким газом		пассажирские	грузовые	
1	2	3	4	5	6	7	8	9	10	11	12	13	14	15	16	17	18
														82,5			

Особые отметки: \_\_\_\_\_

\_\_\_\_\_

\_\_\_\_\_

\_\_\_\_\_

\_\_\_\_\_



## VI. Описание конструктивных элементов здания, его основных частей и определение износа

Литера В<sup>1</sup> Год постройки 1996 Число этажей 1  
 Группа капитальности \_\_\_\_\_ Вид внутренней отделки простая

№ п.п.	Наименование конструктивных элементов		Описание конструктивных элементов (материал, конструкция, отделка и прочее)	Техническое состояние (осадки, трещины, гниль и т.п.)	Удельный вес по таблице	Поправки к удельному весу	Уд. вес констр. элемента с поправ.	Износ в %	% износа к зданию	Текущие изменения	
										Иш в %	
1	2		3	4	5	6	7	8	9	10	11
1	Фундаменты		Бетонный, ленточный	Трещины в цокольной части	13				15	2,0	
2	а) стены и их наружная отделка		Кирпичные	Выбоины, трещины, выстиривание швов	24				20	4,8	
	перегородки		Кирпичные								
3	Перекрытия	чердачное	Железобетонные плиты	Трещины в швах между плитами	7				10	0,7	
		междуэтажное									
		подвальный									
4	Крыша		Рулонная, мягкая совмещенная	Одноточные мелкие повреждение	13				20	2,6	
5	Полы		Бетонные	Отдельные мелкие выбоины	8				10	0,8	
6	Проемы	оконные	2 глухих переулета	Щели в притворах	8				15	1,2	
		дверные	Металлические	Щели в притворах							
7	Внутренняя отделка										
8	отопление				18				20	3,6	
	водопровод										
	канализация										
	горяч. водоснаб.										
	ванны										
	электроосвещение		Проводка открытая								
	радио										
	телефон										
вентиляция											
лифты											
9	Прочие работы		Имеются		6				20	1,2	
Итого:					97	x			x	16,9	

% износа, приведенный к 100 по формуле: % износа (гр.9)х100/уд. вес (гр.7) = 17%

## VI. Описание конструктивных элементов здания, его основных частей и определение износа

Литера \_\_\_\_\_ Год постройки \_\_\_\_\_ Число этажей \_\_\_\_\_  
 Группа капитальности \_\_\_\_\_ Вид внутренней отделки \_\_\_\_\_

№ п.п.	Наименование конструктивных элементов		Описание конструктивных элементов (материал, конструкция, отделка и прочее)	Техническое состояние (осадки, трещины, гниль и т.п.)	Удельный вес по таблице	Поправки к удельному весу	Уд. вес констр. элемента с поправ.	Износ в %	% износа к зданию	Текущие изменения	
										Изн в %	Изн в %
1	2		3	4	5	6	7	8	9	10	11
1	Фундаменты										
2	а) стены и их наружная отделка										
2	б) перегородки										
3	Перекрытия	чердачное									
		между-этажное									
		подвальное									
4	Крыша										
5	Полы										
6	Проемы	оконные									
		дверные									
7	Внутренняя отделка										
8	отопление										
	водопровод										
	канализация										
	горяч. водоснаб.										
	ванны										
	электро-освещение										
	радио										
	телефон										
	вентиляция										
	лифты										
9	Прочие работы										

Итого:

100

x

x

% износа, приведенный к 100 по формуле: % износа (гр.9)x100/уд. вес (гр.7)=

## VI. Описание конструктивных элементов здания, его основных частей и определение износа

Литера \_\_\_\_\_ Год постройки \_\_\_\_\_ Число этажей \_\_\_\_\_  
 Группа капитальности \_\_\_\_\_ Вид внутренней отделки \_\_\_\_\_

№ п.п.	Наименование конструктивных элементов	Описание конструктивных элементов (материал, конструкция, отделка и прочее)	Техническое состояние (осадки, трещины, гниль и т.п.)	Удельный вес по таблице	Поправки к удельному весу	Уд. вес констр. элемента с поправ.	Износ в %	% износа к зданию	Текущие изменения Изн в %	
									элемента	к зданию
1	2	3	4	5	6	7	8	9	10	11
1	Фундаменты									
2	а) стены и их наружная отделка									
	б) перегородки									
3	Перекрытия	чердачное								
		междуэтажное								
		подвальное								
4	Крыша									
5	Полы									
6	Проемы	оконные								
		дверные								
7	Внутренняя отделка									
8	отопление									
	водопровод									
	канализация									
	горяч. водоснаб.									
	ванны									
	электроосвещение									
	радио									
	телефон									
	вентиляция									
	лифты									
9	Прочие работы									

Итого:

100

x

x

% износа, приведенный к 100 по формуле: % износа (гр.9)x100/уд. вес (гр.7) =

## VII. Техническое описание холодных пристроек и других частей здания

Наименование конструктивных элементов	Литера _____	Удельный вес по таблице	Поправки	Удельный вес с поправками	Литера _____	Удельный вес по таблице	Поправки	Удельный вес с поправками
	1				2			
Фундаменты								
Стены и перегородки								
Перекрытия								
Крыша								
Полы								
Проемы								
Отделочные работы								
Электроосвещение								
Прочие работы								
Итого:		100	x			100	x	

Наименование конструктивных элементов	Литера _____	Удельный вес по таблице	Поправки	Удельный вес с поправками	Литера _____	Удельный вес по таблице	Поправки	Удельный вес с поправками
	1				2			
Фундаменты								
Стены и перегородки								
Перекрытия								
Крыша								
Полы								
Проемы								
Отделочные работы								
Электроосвещение								
Прочие работы								
Итого:		100	x			100	x	



## VII. Техническое описание холодных пристроек и других частей здания

Наименование конструктивных элементов	Литера _____	Удельный вес по таблице	Поправки	Удельный вес с поправками	Литера _____	Удельный вес по таблице	Поправки	Удельный вес с поправками
Фундаменты								
Стены и перегородки								
Перекрытия								
Крыша								
Полы								
Проемы								
Отделочные работы								
Электроосвещение								
Прочие работы								
Итого:		100	x			100	x	

## VIII. Исчисление восстановительной и действительной стоимости зданий и его частей

Литер по плану	Наименование здания и его частей	№ сборника	Литаблицы	Измеритель	Стоимость измерителя по таблице	Поправки к стоимости (коэффициенты) на:							Стоимость измерителя с поправками	Кол-во (объем) куб.м. площадь-кв.м)	Восстановительная стоимость, руб	% износа	Действительная стоимость, руб
						удельный вес	грунт капитальности	климатический район	Отсутствие								
1	2	3	4	5	6	7	8	9	10	11	12	13	14	15	16	17	18
V <sup>1</sup>	Нежилое здание атозаправочной станции	18	33	М <sup>3</sup>	31,9	1,0		1,09	0,91				31,64	639	20218	17	16781

## IX. Техническое описание служебных строений

Наименование конструктивных элементов	Литера _____ Н=	Удельный вес по таблице	Ценностный коэф.	Уд. вес после примен. коэф.	Литера _____ Н=	Удельный вес по таблице	Ценностный коэф.	Уд. вес после
	1				2			
Фундаменты								
Стены и перегородки								
Перекрытия								
Крыша								
Полы								
Проемы								
Отделочные работы								
Электроосвещение								
Прочие работы								
Итого:		100	x			100	x	

Наименование конструктивных элементов	Литера _____ Н=	Удельный вес по таблице	Ценностный коэф.	Уд. вес после примен. коэф.	Литера _____ Н=	Удельный вес по таблице	Ценностный коэф.	Уд. вес после примен. коэф.
	1				2			
Фундаменты								
Стены и перегородки								
Перекрытия								
Крыша								
Полы								
Проемы								
Отделочные работы								
Электроосвещение								
Прочие работы								
Итого:		100	x			100	x	



### XI. Ограждения и сооружения (замощения) на участке

Номер по плану	Наименование сооружения	Материал и конструкция	Размеры		Площадь (м <sup>2</sup> )	№ сборника	№ таблицы	Измеритель	Стоимость измерителя по табл	Поправка на	Стоим. измерит. с поправкой	Восстановительная стоимость в руб.	% износа	Действительная стоимость в руб.
			Длина (м)	Ширина, высота (м)										
1	2	3	4	5	6	7	8	9	10	11	12	13	14	15

### XII. Общая стоимость (в руб.)

В ценах какого года	Основные здания		Служебные строения		Сооружения		Всего	
	восстановительная	действительная	восстановительная	действительная	восстановительная	действительная	восстановительная	действительная
1	2	3	4	5	6	7	8	9
1969	20218	16781					20218	16781

### XIII. Балансовая стоимость (в руб.)

Основные здания, литер	Стоимость по состоянию на	Примечание
1	2	3

“ 16 ” 05 2006 г.

Исполнил

/С.М.Денисова /

О.Н.Захарова /

“ 01 ” 06 20 06 г.

Проверил

подпись / Фамилия И.О.

подпись / Фамилия И.О.

“ 01 ” 06 20 06 г.

Начальник отделения  
(др. уполномоченное лицо)

подпись / В.А.Гредескул /

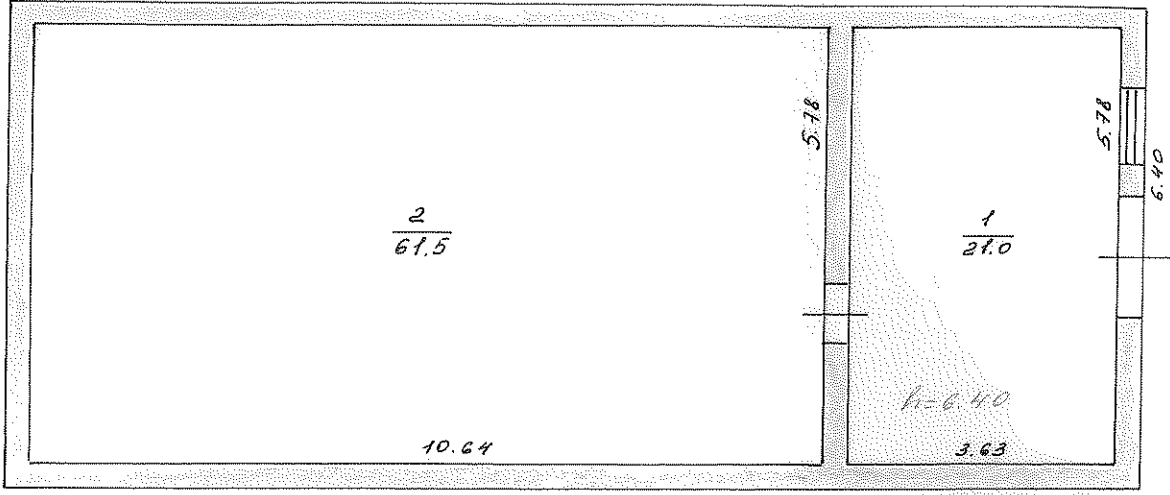
подпись / Фамилия И.О.

### Последующие обследования

Работа выполнена	“ ” г.	“ ” г.	“ ” г.
Исполнил (Ф.И.О.)			
Проверил (Ф.И.О.)			
Начальник отделения (др. уполномоченное лицо)(Ф.И.О.)			

Лист В'  
H-6.60

15.12



Боготольское отделение филиал		Инв №
		Квартал №
Лист № 1	ПОЭТАЖНЫЙ ПЛАН на НЕЖИЛОЕ здание строение Лит. В' по ул. Элеваторной домоп. № 3 кв. №	Масштаб 1:100
Дата	г. Боготол	Подпись
16.05.2006	Исполнитель	Захарова О.К.
12.06.06	Проверил	Крутикова





Федеральное агентство кадастра  
объектов недвижимости

ФГУП «РОСТЕХИНВЕНТАРИЗАЦИЯ»  
Филиал по Красноярскому краю

Отделение Боготольское  
Участок \_\_\_\_\_

**ТЕХНИЧЕСКИЙ ПАСПОРТ НЕЖИЛОГО  
ЗДАНИЯ (ПОМЕЩЕНИЯ), СТРОЕНИЯ, СООРУЖЕНИЯ**  
*(ненужное зачеркнуть)*

« Гараж дизельного крана »

*(наименование объекта учета согласно правоустанавливающим документам заказчика)*

расположенного по адресу:

Красноярский край

Город г. Боготол

Район города \_\_\_\_\_

Район Боготольский

Населенный пункт района \_\_\_\_\_

№ 37 по улице (пер.) ул. Дёповской строение 4 (Лит В<sup>3</sup>)

Инвентарный номер	04:406:001:002340720:0004
-------------------	---------------------------





## II. Экспликация земельного участка (в кв.м)

Площадь участка			Незастроенная площадь				
по документам	фактически	застроенная	замощенная	озелененная	прочая		
1	2	3	4	5	6	7	8
		165,4					

## III. Благоустройство здания (в кв.м)

Водопровод	Канализация	Отопление						Централизованное горячее водоснабжение	Ванны			Газоснабжение		Электроснабжение	Лифты (шт)		телефон
		от ТЭЦ	от групповой (квартирной) котельной	от собственной котельной	от АГВ	печное			с централизованным горячим водоснабжением	с газовыми колонками	с дровяными колонками	централизованное	жидким газом		пассажирские	грузовые	
1	2	3	4	5	6	7	8	9	10	11	12	13	14	15	16	17	18
			134,8											134,8			

Особые отметки: \_\_\_\_\_

\_\_\_\_\_

\_\_\_\_\_

\_\_\_\_\_

\_\_\_\_\_



## VI. Описание конструктивных элементов здания, его основных частей и определение износа

Литера В<sup>3</sup> Год постройки 1991 Число этажей 1  
 Группа капитальности \_\_\_\_\_ Вид внутренней отделки простая

№ п.п.	Наименование конструктивных элементов	Описание конструктивных элементов (материал, конструкция, отделка и прочее)	Техническое состояние (осадки, трещины, гниль и т.п.)	Удельный вес по таблице	Поправки к удельному весу	Уд. вес констр. элемента с поправ.	Износ в %	% износа к зданию	Текущие изменения Изн в %	
									элемента	к зданию
1	2	3	4	5	6	7	8	9	10	11
1	Фундаменты	Бетонный, ленточный	Трещины	10				40	4,0	
2	а) стены и их наружная отделка	Кирпичные	трещины, выветривание швов	25				40	10,0	
	перегородки	Кирпичные	Незначительное смещение плит							
3	Перекрытия	чердачное	Железобетонные плиты	13				35	4,6	
		между-этажное								
		подвальное								
4	Крыша	Рулонная, мягкая совмещенная	Трещины разрывы	8				35	2,8	
5	Полы									
6	Проемы	оконные	I глухой переплёт	10				40	4,0	
		дверные	Простые							
7	Внутренняя отделка									
8	отопление	От котельной НГЧ		15				40	6,0	
	водопровод									
	канализация									
	горяч. водоснаб.									
	ванны									
	электро-освещение	Проводка открытая								
	радио									
	телефон									
вентиляция										
9	Прочие работы									

Итого:

81

x

x

31,4

% износа, приведенный к 100 по формуле: % износа (гр.9)x100/уд. вес (гр.7) = 39%

## VI. Описание конструктивных элементов здания, его основных ч и определение износа

Литера \_\_\_\_\_ Год постройки \_\_\_\_\_ Число этажей \_\_\_\_\_  
 Группа капитальности \_\_\_\_\_ Вид внутренней отделки \_\_\_\_\_

№ п.п	Наименование конструктивных элементов		Описание конструктивных элементов (материал, конструкция, отделка и прочее)	Техническое состояние (осадки, трещины, гниль и т.п.)	Удельный вес по таблице	Поправки к удельному весу	Уд. вес констр. элемента с поправ.	Износ в %	% износа к зданию	Текущий износ в %	
										элемента	К зданию
1	2		3	4	5	6	7	8	9	10	11
1	Фундаменты										
2	а) стены и их наружная отделка										
	б) перегородки										
3	Перекрытия	чердачное									
		между-этажное									
		подвальное									
4	Крыша										
5	Полы										
6	Проемы	оконные									
		дверные									
7	Внутренняя отделка										
8	отопление										
	водопровод										
	канализация										
	горяч. водоснаб.										
	ванны										
	электро-освещение										
	радио										
	телефон										
	вентиляция										
	лифты										
9	Прочие работы										

Итого: 100 x x

% износа, приведенный к 100 по формуле: % износа (гр.9)х100/уд. вес (гр.7)=

## VI. Описание конструктивных элементов здания, его основных частей и определение износа

Литера \_\_\_\_\_ Год постройки \_\_\_\_\_ Число этажей \_\_\_\_\_  
 Группа капитальности \_\_\_\_\_ Вид внутренней отделки \_\_\_\_\_

№ п.п.	Наименование конструктивных элементов	Описание конструктивных элементов (материал, конструкция, отделка и прочее)	Техническое состояние (осадки, трещины, гниль и т.п.)	Удельный вес по таблице	Поправки к удельному весу	Уд. вес констр. элемента с поправ.	Износ в %	% износа к зданию	Текущие изменения	
									Изн в %	Изн в %
1	2	3	4	5	6	7	8	9	10	11
1	Фундаменты									
2	а) стены и их наружная отделка									
3	б) перегородки									
3	Перекрытия	чердачное								
		между-этажное								
		подвальное								
4	Крыша									
5	Полы									
6	Проемы	оконные								
		дверные								
7	Внутренняя отделка									
8		отопление								
		водопровод								
		канализация								
		горяч. водоснаб.								
		ванны								
		электро-освещение								
		радио								
		телефон								
9	Прочие работы									

Итого: 100      x      x

% износа, приведенный к 100 по формуле: % износа (гр.9) x 100 / уд. вес (гр.7) =

## VII. Техническое описание холодных пристроек и других частей здания

Наименование конструктивных элементов	Литера _____	Удельный вес по таблице	Поправки	Удельный вес с поправками	Литера _____	Удельный вес по таблице	Поправки	Удельный вес с поправками
	1				2			
Фундаменты								
Стены и перегородки								
Перекрытия								
Крыша								
Полы								
Проемы								
Отделочные работы								
Электроосвещение								
Прочие работы								
Итого:		100	x			100	x	

Наименование конструктивных элементов	Литера _____	Удельный вес по таблице	Поправки	Удельный вес с поправками	Литера _____	Удельный вес по таблице	Поправки	Удельный вес с поправками
	1				2			
Фундаменты								
Стены и перегородки								
Перекрытия								
Крыша								
Полы								
Проемы								
Отделочные работы								
Электроосвещение								
Прочие работы								
Итого:		100	x			100	x	





## IX. Техническое описание служебных строений

Наименование конструктивных элементов	Литера _____ H=	Удельный вес по таблице	Ценностный коэф.	Уд. вес после примен. коэф.	Литера _____ H=	Удельный вес по таблице	Ценностный коэф.	Уд. вес после
	1				2			
Фундаменты								
Стены и перегородки								
Перекрытия								
Крыша								
Полы								
Проемы								
Отделочные работы								
Электроосвещение								
Прочие работы								
Итого:		100	x			100	x	

Наименование конструктивных элементов	Литера _____ H=	Удельный вес по таблице	Ценностный коэф.	Уд. вес после примен. коэф.	Литера _____ H=	Удельный вес по таблице	Ценностный коэф.	Уд. вес после примен. коэф.
	1				2			
Фундаменты								
Стены и перегородки								
Перекрытия								
Крыша								
Полы								
Проемы								
Отделочные работы								
Электроосвещение								
Прочие работы								
Итого:		100	x			100	x	

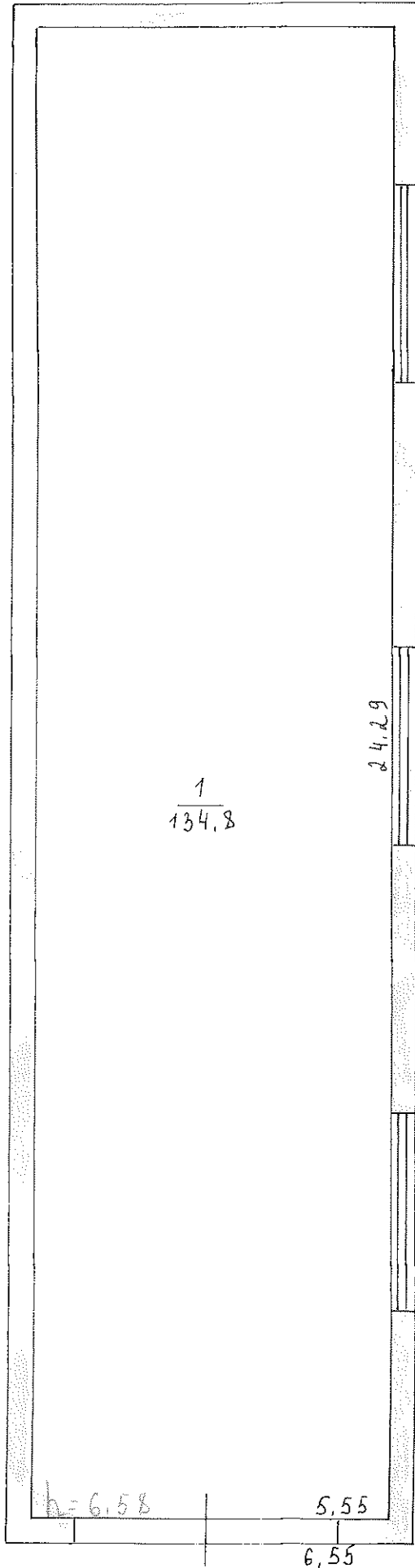
### IX. Техническое описание служебных строений

Наименование конструктивных элементов	Литера _____ Н=	Удельный вес по таблице	Ценностный коэф.	Уд. вес после примен. коэф.	Литера _____ Н=	Удельный вес по таблице	Ценностный коэф.	Уд. вес после примен. коэф.
	1				2			
Фундаменты								
Стены и перегородки								
Перекрытия								
Крыша								
Полы								
Проемы								
Отделочные работы								
Электроосвещение								
Прочие работы								
Итого:		100	x			100	x	

### X. Исчисление стоимости служебных строений

литер по плану	Наименование строения	№ сборника	№таблицы	Измеритель	Стоимость измерителя по таблице	Поправки к стоимости (коэффициенты) на:					Стоимость измерителя с поправками	Количество (объем- м <sup>3</sup> , площадь- м <sup>2</sup> )	Восстановительная стоимость, руб	% износа	Действительная стоимость, руб
						удельный вес	климатический район								
1	2	3	4	5	6	7	8	9	10	11	12	13	14	15	16





Aut. P.  
11 6182

$\frac{1}{134.8}$

24.29

25.25

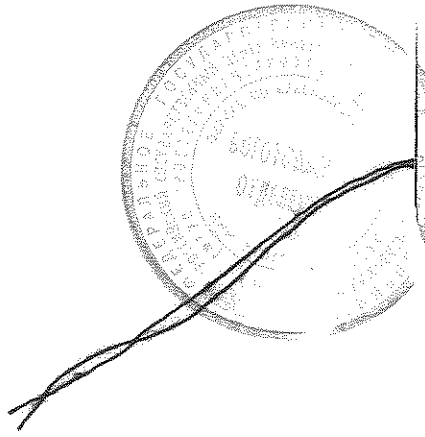
h = 6.58

5.55

6.55

Боготольское отделение		филиал	Инв. №
			Квартал №
Лист №1	ПОЭТАЖНЫЙ ПЛАН на ГАРАЖ ДИЗЕЛЬНОГО КРАНА		Масштаб
	строение Лит. В <sup>Б</sup>		1:100
	по ул. Веповской		
	домовл. № 37 кв. №		
Дата	г. БОГОТОЛ		Подпись
16.05.06г	Исполнитель	ПИЛИПЧУК Ю.В.	<i>[Signature]</i>
06.06.06	Проверил	<i>[Signature]</i>	





HA \_\_\_\_\_  
DIRECTOR