

## VI. Описание конструктивных элементов здания, его основных частей и определение износа

Литера \_\_\_\_\_ Год постройки \_\_\_\_\_ Число этажей \_\_\_\_\_  
 Группа капитальности \_\_\_\_\_ Вид внутренней отделки \_\_\_\_\_

№ п.п.	Наименование конструктивных элементов	Описание конструктивных элементов (материал, конструкция, отделка и прочее)	Техническое состояние (осадки, трещины, гниль и т.п.)	Удельный вес по таблице	Поправки к удельному весу	Уд. вес констр. элемента с поправ.	Износ в %	% износа к зданию	Текущие изменения Изн в %	
									элемента	к зданию
1	2	3	4	5	6	7	8	9	10	11
1	Фундаменты									
2	а) стены и их наружная отделка									
	б) перегородки									
3	Перекрытия	чердачное								
		между-этажное								
		подвальное								
4	Крыша									
5	Полы									
6	Проемы	оконные								
		дверные								
7	Внутренняя отделка									
8	отопление									
	водопровод									
	канализация									
	горяч. водоснаб.									
	ванны									
	электро-освещение									
	радио									
	телефон									
	вентиляция									
	лифты									
9	Прочие работы									

Итого: 100 x x

% износа, приведенный к 100 по формуле: % износа (гр.9)х100/уд. всс (гр.7) =

## VII. Техническое описание холодных пристроек и других частей здания

Наименование конструктивных элементов	Литера _____	Удельный вес по таблице	Поправки	Удельный вес с поправками	Литера _____	Удельный вес по таблице	Поправки	Удельный вес с поправками
	1				2			
Фундаменты								
Стены и перегородки								
Перекрытия								
Крыша								
Полы								
Проемы								
Отделочные работы								
Электроосвещение								
Прочие работы								
Итого:		100	x			100	x	

Наименование конструктивных элементов	Литера _____	Удельный вес по таблице	Поправки	Удельный вес с поправками	Литера _____	Удельный вес по таблице	Поправки	Удельный вес с поправками
	1				2			
Фундаменты								
Стены и перегородки □□□□□□□□□□□□□□								
Перекрытия								
Крыша								
Полы								
Проемы								
Отделочные работы								
Электроосвещение								
Прочие работы								
Итого:		100	x			100	x	

## VII. Техническое описание холодных пристроек и других частей здания

Наименование конструктивных элементов	Литера _____	Удельный вес по таблице	Поправки	Удельный вес с поправками	Литера _____	Удельный вес по таблице	Поправки	Удельный вес с поправками
Фундаменты								
Стены и перегородки								
Перекрытия								
Крыша								
Полы								
Проемы								
Отделочные работы								
Электроосвещение								
Прочие работы								
Итого:		100	x			100	x	

## VIII. Исчисление восстановительной и действительной стоимости зданий и его частей

Литер по плану	Наименование здания и его частей	№ сборника	Летаблицы	Измеритель	Стоимость измерителя по таблице	Поправки к стоимости (коэффициенты) на:							Стоимость измерителя с поправками	Кол-во (объем-куб.м, площадь-кв.м)	Восстановительная стоимость, руб	% износа	Действительная стоимость, руб
						удельный вес	грунта капитальности	климатический район	Отсутствие	На объем							
1	2	3	4	5	6	7	8	9	10	11	12	13	14	15	16	17	18
В	Нежилое здание РБУ	26 т4	48	М <sup>3</sup>	24,80			1,12					27,78	2132	59227	33	39682

## IX. Техническое описание служебных строений

Наименование конструктивных элементов	Литера _____ H=	Удельный вес по таблице	Ценностный коэф.	Уд. вес после примен. коэф.	Литера _____ H=	Удельный вес по таблице	Ценностный коэф.	Уд. вес после примен. коэф.
	1				2			
Фундаменты								
Стены и перегородки								
Перекрытия								
Крыша								
Полы								
Проемы								
Отделочные работы								
Электроосвещение								
Прочие работы								
Итого:		100	x			100	x	

Наименование конструктивных элементов	Литера _____ H=	Удельный вес по таблице	Ценностный коэф.	Уд. вес после примен. коэф.	Литера _____ H=	Удельный вес по таблице	Ценностный коэф.	Уд. вес после примен. коэф.
	1				2			
Фундаменты								
Стены и перегородки								
Перекрытия								
Крыша								
Полы								
Проемы								
Отделочные работы								
Электроосвещение								
Прочие работы								
Итого:		100	x			100	x	

### IX. Техническое описание служебных строений

Наименование конструктивных элементов	Литера _____ Н=	Удельный вес по таблице	Ценностный коэф.	Уд. вес после примен. коэф.	Литера _____ Н=	Удельный вес по таблице	Ценностный коэф.	Уд. вес после примен. коэф.
	1				2			
Фундаменты								
Стены и перегородки								
Перекрытия								
Крыша								
Полы								
Проемы								
Отделочные работы								
Электроосвещение								
Прочие работы								
Итого:		100	x			100	x	

### X. Исчисление стоимости служебных строений

Литер по плану	Наименование строения	№ сборника	№таблицы	Измеритель	Стоимость измерителя по таблице	Поправки к стоимости (коэффициенты) на:					Стоимость измерителя с поправками	Количество (объем-м <sup>3</sup> , площадь-м <sup>2</sup> )	Восстановительная стоимость, руб	% износа	Действительная стоимость, руб
						удельный вес	климатический район								
1	2	3	4	5	6	7	8	9	10	11	12	13	14	15	16

### XI. Ограждения и сооружения (замощения) на участке

Номер по плану	Наименование сооружения	Материал и конструкция	Размеры			№ сборника	№ таблицы	Измеритель	Стоимость измерителя по табл.	Поправка на	Стоим. измерит. с поправкой	Восстановительная стоимость в руб.	% износа	Действительная стоимость в руб.
			Длина (м)	Ширина, высота (м)	Площадь (м <sup>2</sup> )									
1	2	3	4	5	6	7	8	9	10	11	12	13	14	15

### XII. Общая стоимость (в руб.)

В ценах какого года	Основные здания		Служебные строения		Сооружения		Всего	
	восстановительная	действительная	восстановительная	действительная	восстановительная	действительная	восстановительная	действительная
1	2	3	4	5	6	7	8	9
1969	59227	39682					59227	39682

### XIII. Балансовая стоимость (в руб.)

Основные здания, литер	Стоимость по состоянию на	Примечание
1	2	3

“ 16 ” 05 2006 г.

Исполнил

Л.О.В.Пилипчук /

О.Н.Захарова /

“ 25 ” 06 2016 г.

Проверил

подпись

Фамилия И.О.

“ 17 ” 06 2016 г.

Начальник отделения  
(др. уполномоченное лицо)

подпись

Фамилия И.О.

подпись

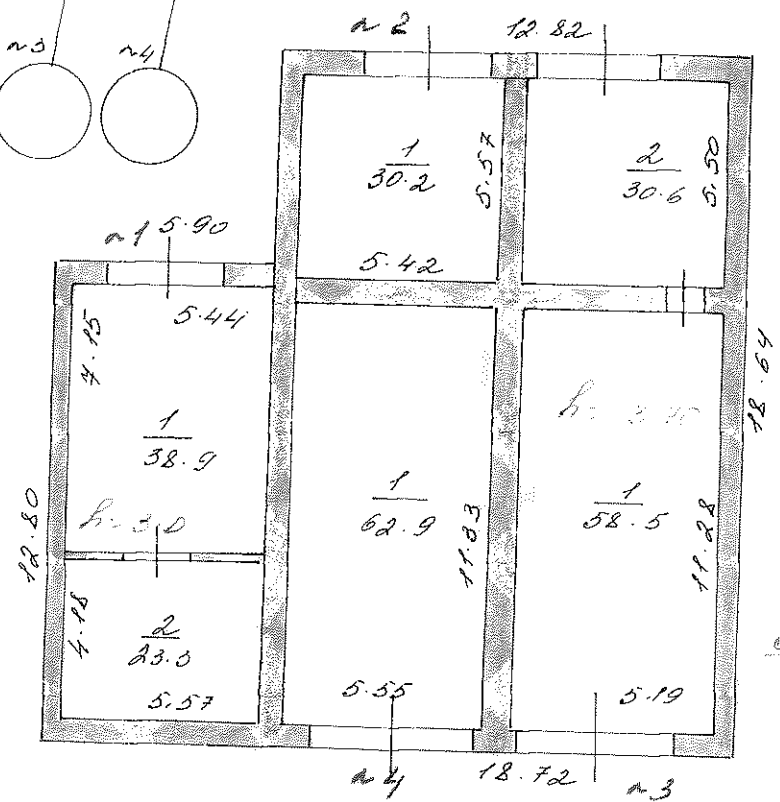
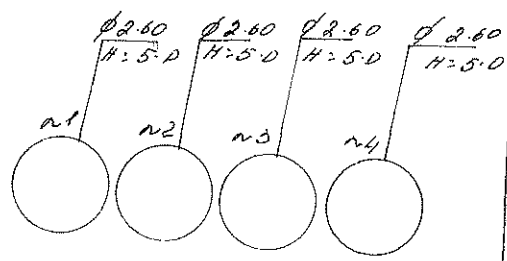
Фамилия И.О.

В.А.Гредёскул /

### Последующие обследования

Работа выполнена	“ ” ” г.	“ ” ” г.	“ ” ” г.
Исполнил (Ф.И.О.)			
Проверил (Ф.И.О.)			
Начальник отделения (др.уполномоченное лицо)(Ф.И.О.)			

План этажа



Лит. В  
H: 4.22

<u>Боготольское отделение</u>		Инв. №
		Квартал №
Лист № 1	<u>Подэтижный</u> ППАН на строение Лит. <u>В</u> по ул. <u>Цеповской</u> домов. № <u>37</u> кв. №	Масштаб 1: 200
Дата	г. <u>Боготоль</u>	Подпись
16.05.06	Исполнитель <u>Демисова СВ</u>	
09.06.06	Проверил <u>Труманов</u>	



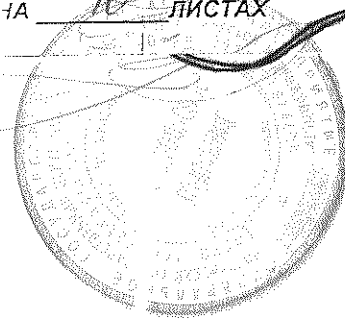


## ЭКСПЛИКАЦИЯ

к плану нежилого здания лит.В по ул. Дёповской № 37

этаж	номер помещения или квартала	номер комнаты	Назначение частей помещений (жилая, конторская, классная, каб. Врача, магазин, столовая, кухня коридор, и т.д.)	площадь по внутреннему обмеру											
				общая полезная	в том числе									внутренняя высота комнаты	
					учрежденческая	аптека	культурно-просветительская	лечебно-санитарная и детских учреждений	торговая, общественное питание	складская	производственная	служебно-подсобная	прочая		
1	1	1	Склад сушка	38,9						38,9					3,00
		2	Склад сушка	23,3						23,3					
			<b>итого по 1 помещению</b>	<b>62,2</b>						<b>62,2</b>					
	2	1	Цех отпуска готового раствора	30,2							30,2				
			<b>итого по 2 помещению</b>	<b>30,2</b>							<b>30,2</b>				
	3	1	склад сыпучих материалов	58,5						58,5					3,70
		2	Цех отпуска готового раствора	30,6							30,6				
			<b>итого по 3 помещению</b>	<b>89,1</b>						<b>58,5</b>	<b>30,6</b>				
	4	1	склад сыпучих материалов	62,9						62,9					
			<b>итого по 4 помещению</b>	<b>62,9</b>						<b>62,9</b>					
			<b>Итого по 1 этажу</b>	<b>244,4</b>						<b>183,6</b>	<b>60,8</b>				
2		1	РБУ	100,7							100,7				3,58
		2	подсобная	12,0								12,0			
		3	мастерская	12,5							12,5				
		4	подсобная	3,1								3,1			
		5	подсобная	2,4								2,4			
			<b>Итого по 2 этажу</b>	<b>130,7</b>								<b>113,2</b>	<b>17,5</b>		
			<b>Всего по зданию</b>	<b>375,1</b>						<b>183,6</b>	<b>174,0</b>	<b>17,5</b>			

ПРОШИТО И  
ПРОНУМЕРОВАНО  
НА 10 ЛИСТАХ



Федеральное агентство кадастра  
объектов недвижимости

ФГУП «РОСТЕХИНВЕНТАРИЗАЦИЯ»  
Филиал по Красноярскому краю

Отделение \_\_\_\_\_ Боготольское \_\_\_\_\_  
Участок \_\_\_\_\_

**ТЕХНИЧЕСКИЙ ПАСПОРТ НЕЖИЛОГО  
ЗДАНИЯ (ПОМЕЩЕНИЯ), СТРОЕНИЯ, СООРУЖЕНИЯ**  
*(ненужное зачеркнуть)*

« Склад для хранения ТМЦ, гараж \_\_\_\_\_  
» \_\_\_\_\_  
*(наименование объекта учета согласно правоустанавливающих документов заказчика)*  
\_\_\_\_\_ »

расположенного по адресу:

Красноярский край

Город \_\_\_\_\_ г. Боготол \_\_\_\_\_

Район города \_\_\_\_\_

Район \_\_\_\_\_ Боготольский \_\_\_\_\_

Населенный пункт района \_\_\_\_\_

№ 37 по улице (пер.) \_\_\_\_\_ ул. Дёповской \_\_\_\_\_ строение 2 \_\_\_\_\_ (Лит В1 )

Инвентарный номер	04:406:001:002340720:0002
-------------------	---------------------------

Паспорт составлен по состоянию на « 16 » \_\_\_\_\_ 05 \_\_\_\_\_ 2006 г.  
*(указывается дата обследования объекта учета)*



## II. Экспликация земельного участка (в кв.м)

Площадь участка			Незастроенная площадь				
по документам	фактически	застроенная	замошенная	озелененная	прочая		
1	2	3	4	5	6	7	8
		338,5					

## III. Благоустройство здания (в кв.м)

Водопровод	Канализация	Отопление						Централизованное горячее водоснабжение	Ванны			Газоснабжение		Электроснабжение	Лифты (шт)		телефон
		от ТЭЦ	от групповой (квартирной) котельной	от собственной котельной	от АГВ	лучное			с централизованным горячим водоснабжением	с газовыми колонками	с дровяными колонками	централизованное	жидким газом		пассажирские	грузовые	
1	2	3	4	5	6	7	8	9	10	11	12	13	14	15	16	17	18
264,7			264,7											264,7			

Особые отметки: \_\_\_\_\_

\_\_\_\_\_

\_\_\_\_\_

\_\_\_\_\_

\_\_\_\_\_



## VI. Описание конструктивных элементов здания, его основных частей и определение износа

Литера В<sup>1</sup> Год постройки 1970 Число этажей 1  
 Группа капитальности \_\_\_\_\_ Вид внутренней отделки простая

№ п.п.	Наименование конструктивных элементов	Описание конструктивных элементов (материал, конструкция, отделка и прочее)	Техническое состояние (осадки, трещины, гниль и т.п.)	Удельный вес по таблице	Поправки к удельному весу	Уд. вес констр. элемента с поправ.	Износ в %	% износа к зданию	Текущие изменения	
									Износ в %	
1	2	3	4	5	6	7	8	9	10	11
1	Фундаменты	Щакобетонный, ленточный	Трещины	10				40	4,0	
2	а) стены и их наружная отделка	Кирпичные, шлакоблочные	трещины, выветривание швов	25				35	8,8	
		перегородки	Кирпичные							
3	Перекрытия	чердачное	Железобетонные плиты	13				35	4,6	
		между-этажное								
		подвальное								
4	Крыша	Рулонная, мягкая совмещенная	Трещины разрывы	8				40	3,2	
5	Полы	Цементные, дощатые	Трещины, выбоины	8				40	3,2	
6	Проемы	оконные	2 глухих переплёта	Трещины в местах соприкосновения						
		дверные	Дощатые, металлические	Щели в притворах	10			35	3,5	
7	Внутренняя отделка	Штукатурка, побелка, покраска	Трещины, метами отставания	5				40	2,0	
8	отопление	От котельной НГЧ								
	водопровод									
	канализация									
	горяч. водоснаб.									
	ванны									
	электро-освещение	Проводка открытая			15			40	6,0	
	радио									
	телефон									
вентиляция										
лифты										
9	Прочие работы	вместе		2				40	0,8	
Итого:				81	x			x	36,1	

% износа, приведенный к 100 по формуле: % износа (гр.9)х100/уд. вес (гр.7) = 36%

## VI. Описание конструктивных элементов здания, его основных частей и определение износа

Литера \_\_\_\_\_ Год постройки \_\_\_\_\_ Число этажей \_\_\_\_\_  
 Группа капитальности \_\_\_\_\_ Вид внутренней отделки \_\_\_\_\_

№ п.п	Наименование конструктивных элементов		Описание конструктивных элементов (материал, конструкция, отделка и прочее)	Техническое состояние (осадки, трещины, гниль и т.п.)	Удельный вес по таблице	Поправки к удельному весу	Уд. вес констр. элемента с поправ.	Износ в %	% износа к зданию	Текущие изменения	
										Изн в %	
										элемента	К зданию
1	2	3	4	5	6	7	8	9	10	11	
1	Фундаменты										
2	а) стены и их наружная отделка										
2	б) перегородки										
3	Перекрытия	чердачное									
		междуэтажное									
		подвальное									
4	Крыша										
5	Полы										
6	Проемы	оконные									
		дверные									
7	Внутренняя отделка										
8	отопление										
	водопровод										
	канализация										
	горяч. водоснаб.										
	ванны										
	электроосвещение										
	радио										
	телефон										
	вентиляция										
9	лифты										
	Прочие работы										

Итого:

100 x

x

% износа, приведенный к 100 по формуле: % износа (гр.9)х100/уд. вес (гр.7)=



сте

## VI. Описание конструктивных элементов здания, его основных частей и определение износа

Литера \_\_\_\_\_ Год постройки \_\_\_\_\_ Число этажей \_\_\_\_\_  
 Группа капитальности \_\_\_\_\_ Вид внутренней отделки \_\_\_\_\_

№ п.п.	Наименование конструктивных элементов	Описание конструктивных элементов (материал, конструкция, отделка и прочее)	Техническое состояние (осадки, трещины, гниль и т.п.)	Удельный вес по таблице	Поправки к удельному весу	Уд. вес констр. элемента с поправ.	Износ в %	% износа к зданию	Текущие изменения		
									Изн в %		
									элемента	к зданию	
1	2	3	4	5	6	7	8	9	10	11	
1	Фундаменты										
2	а) стены и их наружная отделка										
	б) перегородки										
3	Перекрытия	чердачное									
		между-этажное									
		подвальное									
4	Крыша										
5	Полы										
6	Проемы	оконные									
		дверные									
7	Внутренняя отделка										
8	отопление										
	водопровод										
	канализация										
	горяч. водоснаб.										
	ванны										
	электро-освещение										
	радио										
	телефон										
	вентиляция										
	лифты										
9	Прочие работы										

Итого: 100 x x

% износа, приведенный к 100 по формуле: % износа (гр.9) x 100 / уд. вес (гр.7) =

## VII. Техническое описание холодных пристроек и других частей здания

Наименование конструктивных элементов	Литера _____	Удельный вес по таблице	Поправки	Удельный вес с поправками	Литера _____	Удельный вес по таблице	Поправки	Удельный вес с поправками
	1				2			
Фундаменты								
Стены и перегородки								
Перекрытия								
Крыша								
Полы								
Проемы								
Отделочные работы								
Электроосвещение								
Прочие работы								
Итого:		100	x			100	x	

Наименование конструктивных элементов	Литера _____	Удельный вес по таблице	Поправки	Удельный вес с поправками	Литера _____	Удельный вес по таблице	Поправки	Удельный вес с поправками
	1				2			
Фундаменты								
Стены и перегородки								
Перекрытия								
Крыша								
Полы								
Проемы								
Отделочные работы								
Электроосвещение								
Прочие работы								
Итого:		100	x			100	x	

### VII. Техническое описание холодных пристроек и других частей здания

Наименование конструктивных элементов	Литера _____	Удельный вес по таблице	Поправки	Удельный вес с поправками	Литера _____	Удельный вес по таблице	Поправки	Удельный вес с поправками
	1				2			
Фундаменты								
Стены и перегородки								
Перекрытия								
Крыша								
Полы								
Проемы								
Отделочные работы								
Электроосвещение								
Прочие работы								
Итого:		100	x			100	x	

### VIII. Исчисление восстановительной и действительной стоимости зданий и его частей

Литер по плану	Наименование здания и его частей	№ сборника	Летаблицы	Измеритель	Стоимость измерителя по таблице	Поправки к стоимости (коэффициенты) на:							Стоимость измерителя с поправками	Кол-во (объем-куб.м, площадь-кв.м)	Восстановительная стоимость, руб	% износа	Действительная стоимость, руб
						удельный вес	группа капитальности	климатический район	Отсутствие								
1	2	3	4	5	6	7	8	9	10	11	12	13	14	15	16	17	18
В <sup>1</sup>	Склад для хранения ТМЦ, гараж	19	67	М <sup>3</sup>	15,8	1,0		1,06				0,86	16,75	1109	18576	36	11889

### IX. Техническое описание служебных строений

Наименование конструктивных элементов	Литера _____ Н=	Удельный вес по таблице	Ценностный коэф.	Уд. вес после примен. коэф.	Литера _____ Н=	Удельный вес по таблице	Ценностный коэф.	Уд. вес после примен. коэф.
	1				2			
Фундаменты								
Стены и перегородки								
Перекрытия								
Крыша								
Полы								
Проемы								
Отделочные работы								
Электроосвещение								
Прочие работы								
Итого:		100	x			100	x	

Наименование конструктивных элементов	Литера _____ Н=	Удельный вес по таблице	Ценностный коэф.	Уд. вес после примен. коэф.	Литера _____ Н=	Удельный вес по таблице	Ценностный коэф.	Уд. вес после примен. коэф.
	1				2			
Фундаменты								
Стены и перегородки								
Перекрытия								
Крыша								
Полы								
Проемы								
Отделочные работы								
Электроосвещение								
Прочие работы								
Итого:		100	x			100	x	

## IX. Техническое описание служебных строений

Наименование конструктивных элементов	Литера _____ Н=	Удельный вес по таблице	Ценностный коэф.	Уд. вес после примен. коэф.	Литера _____ Н=	Удельный вес по таблице	Ценностный коэф.	Уд. вес после примен. коэф.
	1				2			
Фундаменты								
Стены и перегородки								
Перекрытия								
Крыша								
Полы								
Проемы								
Отделочные работы								
Электроосвещение								
Прочие работы								
Итого:		100	x			100	x	

## X. Исчисление стоимости служебных строений

Литер по плану	Наименование строения	№ сборника	Метаблицы	Измеритель	Стоимость измерителя по таблице	Поправки к стоимости (коэффициенты) на:					Стоимость измерителя с поправками	Количество (объем-м <sup>3</sup> , площадь-м <sup>2</sup> )	Восстановительная стоимость, руб	% износа	Действительная стоимость, руб
						удельный вес	климатический район								
1	2	3	4	5	6	7	8	9	10	11	12	13	14	15	16

### XI. Ограждения и сооружения (замощения) на участке

Номер по плану	Наименование сооружения	Материал и конструкция	Размеры			№ сборника	№ таблицы	Измеритель	Стоимость измерителя по табл.	Поправка на	Стоим. измерит. с поправкой	Восстановительная стоимость в руб.	% износа	Действительная
			Длина (м)	Ширина, высота (м)	Площадь (м <sup>2</sup> )									
1	2	3	4	5	6	7	8	9	10	11	12	13	14	15

### XII. Общая стоимость (в руб.)

В ценах какого года	Основные здания		Служебные строения		Сооружения		Всего	
	восстановительная	действительная	восстановительная	действительная	восстановительная	действительная	восстановительная	действительная
1	2	3	4	5	6	7	8	9
1969	18576	11889					15465	11889

### XIII. Балансовая стоимость (в руб.)

Основные здания, литер	Стоимость по состоянию на	Примечание
1	2	3

“ 16 ” 05 2006 г.

Исполнил

Л.В.Пилипчук /

О.Н.Захарова /

“ 05 ” 06 20 06 г.

Проверил

Фамилия И.О.

Крушанова О.В. /

Фамилия И.О.

“ 07 ” 06 20 06 г.

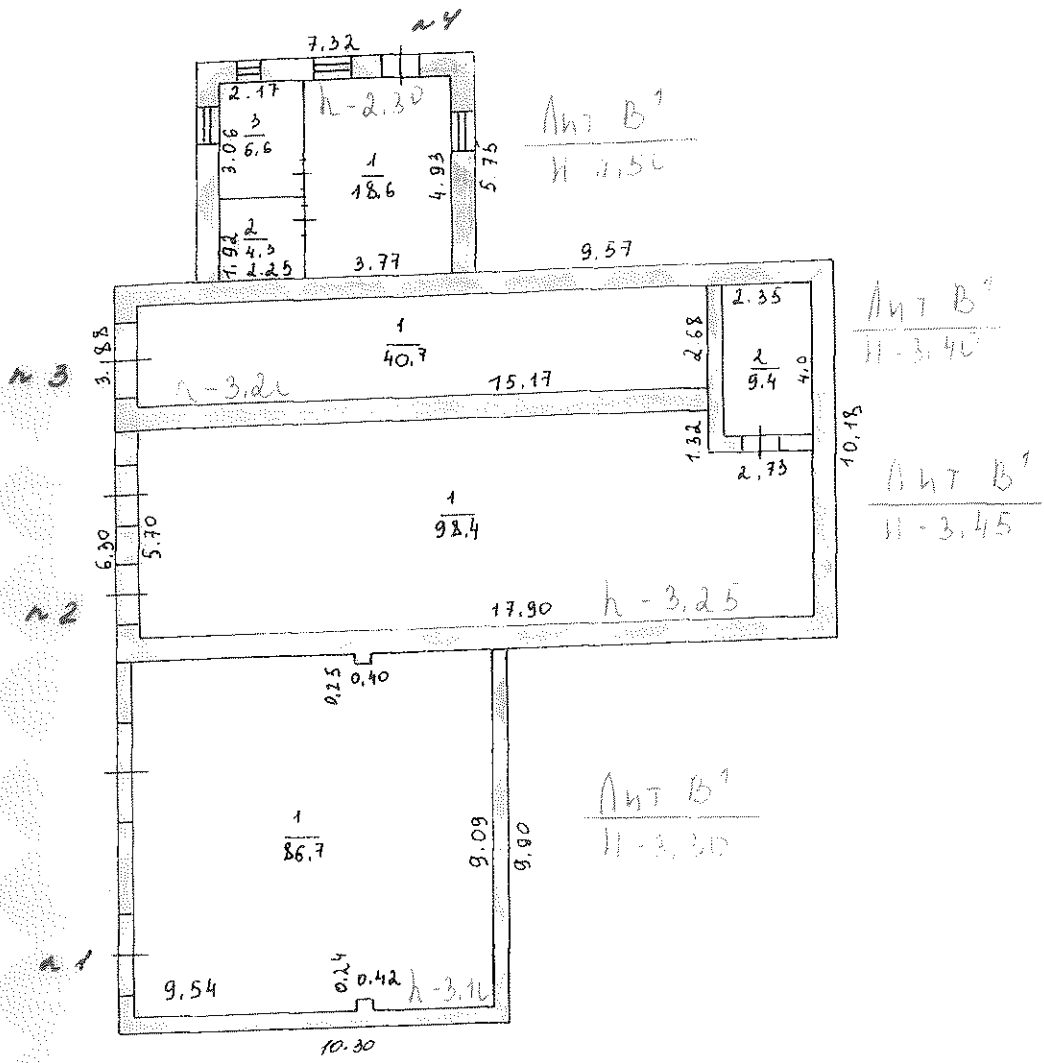
Н.В. Начальник отделения  
(др. уполномоченное лицо)

В.А.Гредескул /

Фамилия И.О.

### Последующие обследования

Работа выполнена	“ ” Г.	“ ” Г.	“ ” Г.
Исполнил (Ф.И.О.)			
Проверил (Ф.И.О.)			
Начальник отделения (др. уполномоченное лицо)(Ф.И.О.)			



БОГОТОЛЬСКОЕ ОТДЕЛЕНИЕ		Филиал	Инв. №
			Квартал №
Лист № 1	ПОЭТАЖНЫЙ ПЛАН на СКЛАД, для хранения т.м.у, гараж строение Лит. В1 по ул. Дюповской домост. № 37 кв. №		Масштаб 1:200
Дата	г. БОГОТОЛ		Подпись
16.05.06г	Исполнитель	Пилипчук Ю.В.	<i>[Signature]</i>
07.06.06	Проверил	<i>[Signature]</i>	

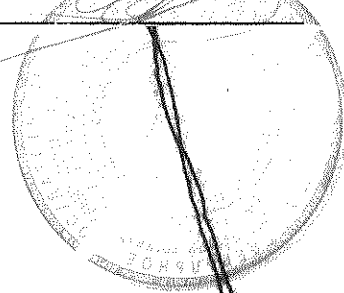
# ЭКСПЛИКАЦИЯ

к плану нежилого здания лит.В<sup>1</sup> по ул. Дёповской № 3-7

этаж	номер помещения или квартиры	номер комнаты	Назначение частей помещений (жилая, конторская, классная, каб. Врача, магазин, столовая, кухня, коридор, и т.д.)	площадь по внутреннему обмеру										внутренняя высота комнаты	
				общая полезная	в том числе								прочая		
					учрежденческая	аптека	культурно-просветительская	лечебно-санитарная и детских учреждений	торговая, общественное питание	складская	производственная	служебно-подсобная			
1	1	1	Гараж	86,7										86,7	3,10
			<b>Итого по 1 помещению:</b>	<b>86,7</b>										<b>86,7</b>	
	2	1	Склад	98,4						98,4					
			Склад	9,4						9,4					3,25
			<b>Итого по 2 помещению:</b>	<b>107,8</b>						<b>107,8</b>					
	3	1	Склад	40,7						40,7					3,20
			<b>Итого по 3 помещению:</b>	<b>40,7</b>						<b>40,7</b>					
	4	1	Подсобная	18,6									18,6		2,30
		2	Подсобная	4,3									4,3		
		3	Подсобная	6,6									6,6		
			<b>Итого по 4 помещению:</b>	<b>29,5</b>									<b>29,5</b>		
			<b>Всего по зданию</b>	<b>264,7</b>						<b>148,5</b>			<b>29,5</b>	<b>86,7</b>	



ПРОШИТО И  
ПРОНУМЕРОВАНО  
НА 12 ЛИСТАХ



Федеральное агентство кадастра  
объектов недвижимости

ФГУП «РОСТЕХИНВЕНТАРИЗАЦИЯ»  
Филиал по Красноярскому краю

Отделение Боготольское  
Участок \_\_\_\_\_

**ТЕХНИЧЕСКИЙ ПАСПОРТ НЕЖИЛОГО  
ЗДАНИЯ (ПОМЕЩЕНИЯ), СТРОЕНИЯ, СООРУЖЕНИЯ**  
*(ненужное зачеркнуть)*

« **Служебно-техническое здание** \_\_\_\_\_  
*(наименование объекта учета согласно правоустанавливающим документам заказчика)* »

расположенного по адресу:

Красноярский край

Город Боготол

Район города \_\_\_\_\_

Район Боготольский

Населенный пункт района \_\_\_\_\_

№ 37 по улице (пер.) ул.Деповской строение 1 (Лит Б )

Инвентарный номер	04:406:001:002340720:0001
-------------------	---------------------------

Паспорт составлен по состоянию на « 16 » 05 2006 г.  
*(указывается дата обследования объекта учета)*



### II. Экспликация земельного участка (в кв.м)

Площадь участка			Незастроенная площадь				
по документам	фактически	застроенная	замошенная	озелененная	прочая		
1	2	3	4	5	6	7	8
		356,5					

### III. Благоустройство здания (в кв.м)

Водопровод	Канализация	Отопление						Централизованное горячее водоснабжение	Ванны			Газоснабжение		Электроснабжение	Лифты (шт)		телефон
		от ТЭЦ	от групповой (квартирной) котельной	от собственной котельной	от АГВ	печное			с централизованным горячим водоснабжением	с газовыми колонками	с дровяными колонками	централизованное	жилищным газом		пассажирские	грузовые	
1	2	3	4	5	6	7	8	9	10	11	12	13	14	15	16	17	18
523,8	523,8		523,8											523,8			523,8

Особые отметки: \_\_\_\_\_

\_\_\_\_\_

\_\_\_\_\_

\_\_\_\_\_

\_\_\_\_\_

\_\_\_\_\_



## VI. Описание конструктивных элементов здания, его основных частей и определение износа

Литера Б Год постройки 1972 Число этажей 3  
 Группа капитальности \_\_\_\_\_ Вид внутренней отделки повышенная

№ п.п	Наименование конструктивных элементов	Описание конструктивных элементов (материал, конструкция, отделка и прочее)	Техническое состояние (осадки, трещины, гниль и т.п.)	Удельный вес по таблице	Поправки к удельному весу	Уд. вес констр. элемента с поправ.	Износ в %	% износа к зданию	Текущие изменения Изн в %		
									элемента	к зданию	
1	2	3	4	5	6	7	8	9	10	11	
1	Фундаменты	Железобетонные сваи	Трещины	8			30	2,4			
2	а) стены и их наружная отделка	Кирпичные	Выкрашивание кирпичей	19			35	6,7			
		перегородки	Кирпичные								
3	Перекрытия	Железобетонные плиты	Незначительное смещение плит	13			20	2,6			
											чердачное
											между-этажное
	подвальное										
4	Крыша	Шиферная по деревянной обрешётке	Трещины	3			35	1,1			
5	Полы	Дошчатые, линолеум	Трещины, стертость	10			30	3,0			
		Кафельная плитка,									
6	Проемы	2-е створные переплёты,	Щели в притворах								
											окошные
											дверные
7	Внутренняя отделка	Штукатурка, стеновые панели, обои, амструнг	Мелкие повреждения, трещины	21			20	4,2			
8	отопление	Центральное	Ослабление прокладок	8			20	1,6			
	водопровод	От городской центральной сети									
	канализация	Сброс в городскую сеть									
	горяч. водоснаб.										
	ванны										
	электро-освещение	Проводка скрытая									
	радио										
	телефон	Телефонизировано									
	вентиляция	Естественная									
лифты											
9	Прочие работы	Лестницы		9			20	1,8			
		железобетонные, крыльца									

Итого: 100 x x 25,7

% износа, приведенный к 100 по формуле: % износа (гр.9) x 100 / уд. вес (гр.7) = 26 %