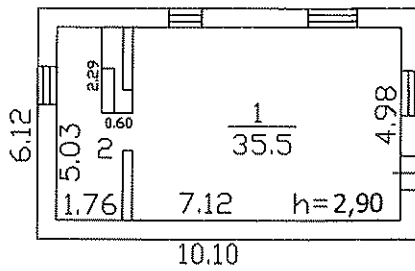


Лит.Ж  
Н=3,20



Ф А С А Д

Филиал ФГУП "Ростехинвентаризация" по алтайскому краю			
Рубцовский отдел			
наименование подразделения			
Поэтажный план строения			М 1 : 200
Адрес: ул. Локомотивная, 31а			
	ФИО	Дата	Роспись
Исполнил	Маликова С. Ю	15.06.06	<i>С.Ю. Маликова</i>
Проверил	Бессонова Г. Е.	15.06.06	<i>Г.Е. Бессонова</i>





### К сведению собственников, владельцев, пользователей.

1. Выписка из тех. паспорта на нежилое здание (строение) отражает техническую характеристику нежилого здания (строение), номер в реестровой книге, а также собственников, владельцев, пользователей.

2. Переоформление выписки из тех. паспорта на нежилое здание (строение) осуществляется в связи: с изменением собственника, владельца, пользователя; с перепланировкой или переоборудованием, разрешенными администрацией района; самовольно возведенными постройками на земельном участке (ст.222 ГК РФ)

3. Для оформления прав и сделок бюро технической инвентаризации выдает собственникам, владельцам, пользователям недвижимое имущество справки.

4. Выдаче справок предшествует обследование в натуре отчуждаемого недвижимого имущества с целью уточнения фактического состава, состояния и стоимости.

5. Услуги по оформлению выписок тех. паспортов оплачиваются собственником, владельцем, пользователем недвижимого имущества.

6. Собственники, владельцы, пользователи обязаны осуществлять градостроительную деятельность, проводить работы по надлежащему содержанию зданий, строений и сооружений в соответствии с Градостроительным кодексом РФ № 73 от 07.05.1998г. (ст. 3, ст. 20)

### Перечень прилагаемых документов:

№ П.п.	Наименование документа	Количество листов
1	<i>Выписка из технического паспорта</i>	2
2	<i>План поэтажного плана</i>	1
3	<i>Экспликация к поэтажному плану</i>	1

Алтайский край г. Рубцовск

Филиал ФГУП «Ростехинвентаризация»  
по Алтайскому краю

Город Рубцовск

**ВЫПИСКА ИЗ  
ТЕХНИЧЕСКОГО ПАСПОРТА НА НЕЖИЛОЕ ЗДАНИЕ  
(СТРОЕНИЕ)**

№ 31а по Локомотивная  
(уд., просп., пер., пр.)  
(Лит. А)

Номер в реестровой книге	221203:001:003463860
--------------------------	----------------------

Особые отметки:

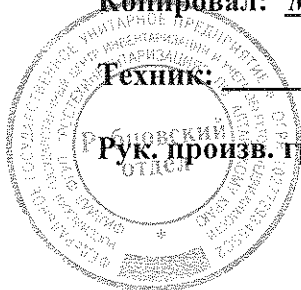
Паспорт составлен по состоянию на "29" мая 2006 г.  
(указывается дата обследования объекта учета)

Копировал: Маликова С.Ю.

Дата: 20.07.2006г.

Техник: Маликова С.Ю.

Рук. произв. гр.: Бессонова Г.Е.



## I. Сведения о принадлежности

№ п.п	Субъект права: для граждан - фамилия, имя, отчество, паспорт; для юридических лиц – по Уставу	Доля (часть, литера)
1	2	4
<b>1.</b>	<b>ОАО «Российские железные дороги»</b>	<i>Лит А - Сводный передаточный акт на имущество, выдан 30.09.2003 г. №4557-р/6-р/884р</i>

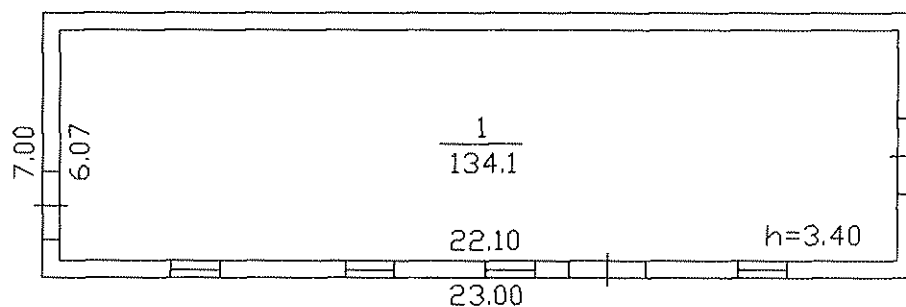
## II. Экспликация площади общего земельного участка (в кв. м.)

Дата записи	Площадь участка				Незастроенная площадь			
	По документам	По факт. польз.	В том числе		Твердые покрытия			
			застроенная	Незастроенная	прочая	тротуара	замощенная	
20.07.06			<b>161,0</b>					

## III. Сведения по площадям в здании (строении) /сведения для горкомзема/

*Площади указаны в экспликации*

Лит. А  
Н=3,70



Ф А С А Д

Филиал ФГУП "Ростехинвентаризация" по Алтайскому краю			
Рубцовский отдел			
наименование подразделения			
Поэтажный план строения			М 1 : 200
Адрес: ул. Локомотивная, 31а			
	ФИО	Дата	Роспись
Исполнил	Маликова С. Ю	05/06/06	<i>С.Ю. Маликова</i>
Проверил	Бессонова Г. Е.	05/06/06	<i>Г.Е. Бессонова</i>







### К сведению собственников, владельцев, пользователей.

1. Выписка из тех. паспорта на нежилое здание (строение) отражает техническую характеристику нежилого здания (строение), номер в реестровой книге, а также собственников, владельцев, пользователей.

2. Переоформление выписки из тех. паспорта на нежилое здание (строение) осуществляется в связи: с изменением собственника, владельца, пользователя; с перепланировкой или переоборудованием, разрешенными администрацией района; самовольно возведенными постройками на земельном участке (ст.222 ГК РФ)

3. Для оформления прав и сделок бюро технической инвентаризации выдает собственникам, владельцам, пользователям недвижимое имущество справки.

4. Выдаче справок предшествует обследование в натуре отчуждаемого недвижимого имущества с целью уточнения фактического состава, состояния и стоимости.

5. Услуги по оформлению выписок тех. паспортов оплачиваются собственником, владельцем, пользователем недвижимого имущества.

6. Собственники, владельцы, пользователи обязаны осуществлять градостроительную деятельность, проводить работы по надлежащему содержанию зданий, строений и сооружений в соответствии с Градостроительным кодексом РФ № 73 от 07.05.1998г. (ст. 3, ст. 20)

### Перечень прилагаемых документов:

№№ п.п.	Наименование документа	Количество листов
1	<i>Выписка из технического паспорта</i>	2
2	<i>План поэтажного плана</i>	1
3	<i>Экспликация к поэтажному плану</i>	1