

ФЕДЕРАЛЬНОЕ АГЕНТСТВО
КАДАСТРА ОБЪЕКТОВ НЕДВИЖИМОСТИ

ФЕДЕРАЛЬНОЕ ГОСУДАРСТВЕННОЕ УНИТАРНОЕ ПРЕДПРИЯТИЕ
"РОССИЙСКИЙ ГОСУДАРСТВЕННЫЙ ЦЕНТР ИНВЕНТАРИЗАЦИИ И УЧЕТА
ОБЪЕКТОВ НЕДВИЖИМОСТИ"
Кемеровский филиал ФГУП "Ростехинвентаризация"

Здание нежилое

ТЕХНИЧЕСКИЙ ПАСПОРТ

Область	Кемеровская (обл.)
Населенный пункт	Новокузнецк (г.)
Адм район	Куйбышевский (р-н)
ул. (пер.)	375 км (ул.)
Дом №	30
Литер	А

Кадастровый №

42:30:0000000:0032:32:431:001:000000400

Паспорт составлен по состоянию на 20.06.2006 г.

Сведения о праве собственности

Дата записи	Субъект права	Документы, подтверждающие право собственности	Доля	Подпись лица свидетельствующего правильность записи
22.03.2004	ОАО "Российские железные дороги"	Свидетельство о государственной регистрации права 42-01/06-63/2003-206 от 22.03.2004	1	

Экспликация земельного участка

Площадь участка			Незастроенная площадь		
По документам	Фактическая	Застроенная	Замощенная	Озелененная	Прочая
		1489,3			

Благоустройство здания - кв.м.

Водопровод	Канализация	Отопление					Централизованное горячее водоснабжение	Ванны			Газоснабжение		Электроснабжение	Лифты	
		От ТЭЦ	От групповой (квартирной) котельной	От собственной котельной	автономное	Печное		С централизованным горячим водоснабжением	С газовыми колонками	С дровяными колонками	Сетевое	Балонное		Пассажирские	Грузовые
2286,5	2286,5	2286,5					2286,5						2286,5		

Описание конструктивных элементов строения и определения износа

Литера _____ Год постройки 1984 Число этажей 3
 Группа капитальности _____ Вид внутренней отделки простая

№ п/п	Наименование конструктивных элементов	Описание конструктивных элементов (материал, конструкция, отделка и прочее)	Техническое состояние (осадки, трещины, гниль и т.п.)	Удельный вес по таблице	Поправки к удельному весу п %	Удельный вес конструктивного элемента	Износ в %	% износа к стр. гр. 7хгр. 8/100	
1	2	3	4	5	6	7	8	9	
1.	Фундамент	железобетонные блоки	трещины в швах между блоками, высолы и следы увлажнения стен и подвалов	6	1	6	30	1,8	
2.	а) стены и их наружная отделка	кирпич	выветривание швов, ослабление кирпичной кладки, выпадение отдельных кирпичей, трещины в карнизах перемычек	26	1	26	30	7,8	
	б) перегородки	кирпичные							
3.	Перекрытия	чердачное	железобетонные плиты	трещины в плитах поперек рабочего пролета или множественные усадочные	8	1	8	30	2,4
		между-этажное	железобетонные плиты						
		надподвальное							
4.	Крыша	в одной конструкции с перекрытием	ржавление и значительные повреждения настенных желобов и ограждений решетки	11	1	11	30	3,3	
5.	Полы	бетонная стяжка	стирание поверхности в ходовых местах, выбоины до 0,5 кв. м на площади до 25%	9	1	9	30	2,7	
6.	Проёмы	оконные	двойные створные	приборы частично утрачены или неисправны, дверные коробки (колоды) перекошены, наличники	10	1	10	30	3
		дверные	простые						
7.	Внутренняя отделка	штукатурка, побелка, покраска	отставание или отбитые места площадью менее 1 кв. м до 5% площади поверхности	6	1	6	30	1,8	
8.	Санитарн. и электротехн. устройства	Отопление	центральное						
		Водопровод	центральный						
		Канализация	центральная						
		Горячее водоснабжение	центральное						
		Ванны							
		Электроосвещение	есть		19	1	19	30	5,7
		Радио							
		Телефон							
		Вентиляция							
		Лифты							
9.	Крыльца								
	Лестницы								
10.	Прочие работы	есть		5	1	5	30	1,5	
	Итого					1		30	

Литера А Год постройки 1987 Число этажей 1
 Группа капитальности _____ Вид внутренней отделки простая

№ п/п	Наименование конструктивных элементов		Описание конструктивных элементов (материал, конструкция, отделка и прочее)	Техническое состояние (осадки, трещины, гниль и т.п.)	Удельный вес по таблице	Поправки к удельному весу п %	Удельный вес конструктивного элемента	Износ в %	% износа к стр. гр.7хгр.8/100	
										5
1	2		3	4	5	6	7	8	9	
1.	Фундамент		железобетонные блоки	трещины в швах между блоками, высолы и следы увлажнения стен подвала	8	0,91	7,28	30	2,184	
2.	а) стены и их наружная отделка		кирпич	отслоение и отпадение штукатурки стен, карнизов и перемычек, выветривание швов.	17	0,91	15,47	30	4,641	
	б) перегородки									
3.	Перекрытия	чердачное	железобетонные плиты	трещины в плитах поперек рабочего пролета или множественные усадочные	29	1	29	30	8,7	
		между-этажное								
		надподвальное								
4.	Крыша		в одной конструкции с перекрытием	ржавления и значительные повреждения настенных желобов и ограждений решетки	7	1	7	30	2,1	
5.	Полы		бетонная стяжка	стирание поверхности в ходовых местах, выбоины до 0,5 кв.м на площади до 25%	12	1	12	30	3,6	
6.	Проёмы	оконные	двойные створные	приборы частично утрачены или неисправны, дверные коробки (колоды) перекошены, наличники повреждены	7	1	7	30	2,1	
		дверные								ворота
7.	Внутренняя отделка		штукатурка, побелка, покраска	отставание или отбитые места площадью менее 1кв.м до 5% площади	3	1	3	30	0,9	
8.	Санитарн. и электротехн. устройства	Отопление	центральное							
		Водопровод	центральный							
		Канализация	центральная							
		Горячее водоснабжение	центральное							
		Ванны								
		Электроосвещение	есть			16	1	16	30	4,8
		Радио								
		Телефон								
		Вентиляция								
Лифты										
9.	Крыльца									
	Лестницы									
10.	Прочие работы		есть		1	1	1	30	0,3	
Итого							0,9775	30		

№ износа к стр. гр.7хгр.8/100
 9
 1,8
 7,8
 2,4
 3,3
 2,7
 3
 8
 7
 5
 0

" 21 " сентября 2006 г.

Исполнил: Ю. Владимировна Мисева
подпись ф.и.о.

" 14 " 09 2006 г.

Проверил: Куркина
подпись ф.и.о.

" 28 " 09 2006 г.

директор: С.В. Греченюк
подпись ф.и.о.

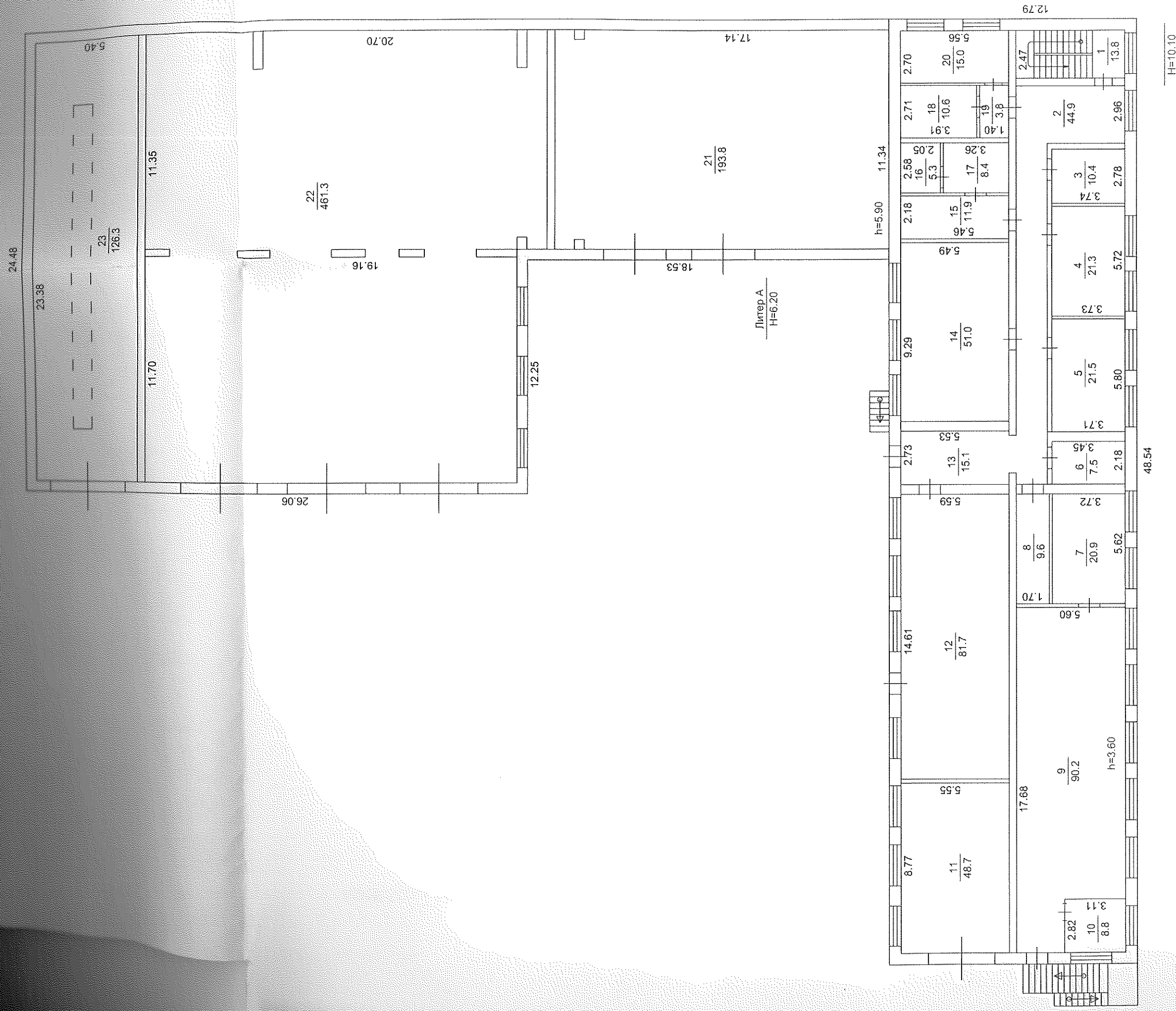


Отметка о последующих обследованиях

Дата обследования	" " 200 г.	" " 200 г.	" " 200 г.
Обследовал			
Проверил			
Директор			

СТОИМОСТЬ в рублях

План 1 этажа

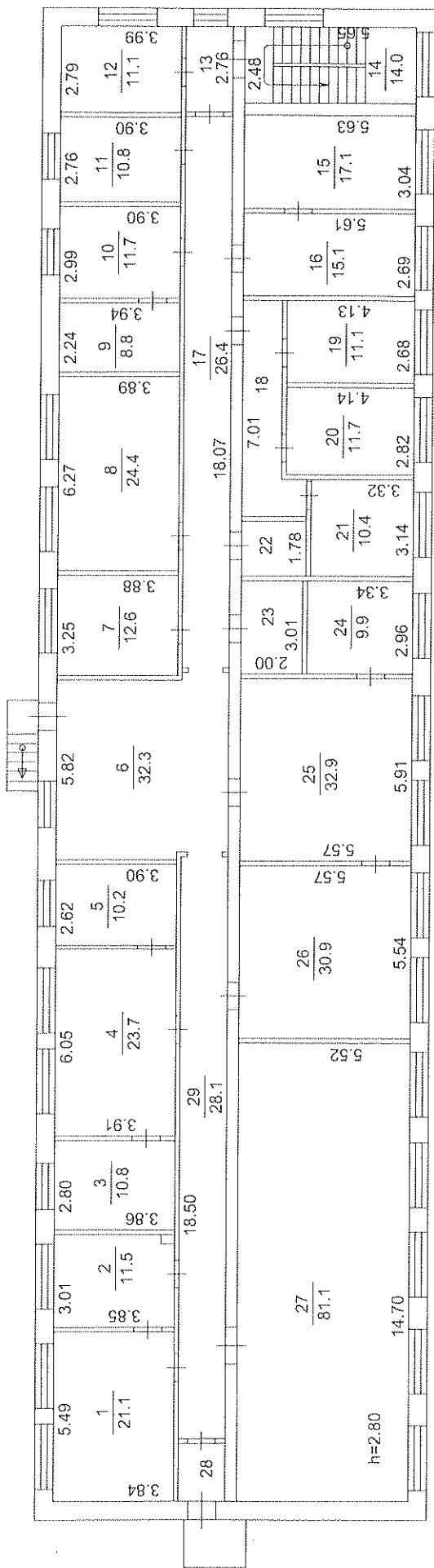


Кемеровский филиал ФГУП "Ростехинвентаризация"

План строения по г.Новокузнецк 375 км (ул) N30, литер А

Выполнил	Власова Ю.С.	Район	
Проверил	Кузьмина АА.		
"20"	06	2006 г.	Масштаб: 1:200

План 2 этажа

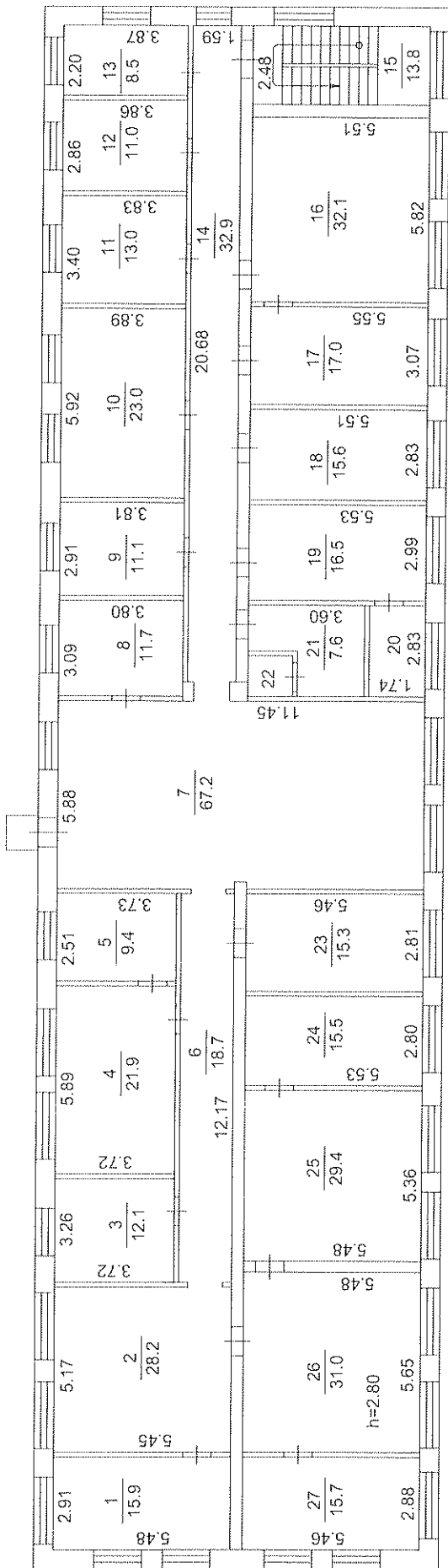


Кемеровский филиал ФГУП "Ростехинвентаризация"

План строения по г.Новокузнецк 375 км (ул) N30, литер А

Выполнил	Власова Ю.С.	Район
Проверил	Кузьмина А.А.	
"20"	06	2006 г.
		Масштаб: 1:200

План 3 этажа



Кемеровский филиал ФГУП "Ростехинвентаризация"			
План строения по г.Новокузнецк 375 км (ул) N30, литер А			
Выполнил	Власова Ю.С.	<i>Ю.С. Власова</i>	Район
Проверил	Кузьмина АА	<i>А.А. Кузьмина</i>	
"20"	06	2006 г.	Масштаб: 1:200

ЭКСПЛИКАЦИЯ

нежилых помещений в здании

по адресу Кемеровская (обл.), Новокузнецк (г.), Куйбышевский (р-н), 375 км (ул.), д. 30, литер А

Литер по плану	Этаж	Номер помещения	Номер по плану	Назначение помещения	Площадь, кв. м				Высота, м
					общая	основная	вспомогательная	мест общего пользования	
	1	1001	1	лестничная клетка	13,8		13,8		3,6
		1002	2	коридор	44,9		44,9		
		1003	3	основное	10,4	10,4			
		1004	4	основное	21,3	21,3			
		1005	5	основное	21,5	21,5			
		1006	6	подсобное	7,5		7,5		
		1007	7	основное	20,9	20,9			
		1008	8	подсобное	9,6		9,6		
		1009	9	основное	90,2	90,2			
		1010	10	подсобное	8,8		8,8		
		1011	11	основное	48,7	48,7			
		1012	12	основное	81,7	81,7			
		1013	13	коридор	15,1		15,1		
		1014	14	основное	51	51			
		1015	15	основное	11,9	11,9			
		1016	16	подсобное	5,3		5,3		
		1017	17	подсобное	8,4		8,4		
		1018	18	основное	10,6	10,6			
		1019	19	подсобное	3,8		3,8		
		1020	20	основное	15	15			
А		1021	21	основное	193,8	193,8			5,9
А		1022	22	основное	461,3	461,3			
А		2023	23	основное	126,3	126,3			
				Итого по 1-му этажу	1281,8	1164,6	117,2		
	2	2001	1	основное	21,1	21,1			2,8
		2002	2	основное	11,5	11,5			
		2003	3	основное	10,5	10,5			
		2004	4	основное	23,7	23,7			
		2005	5	основное	10,2	10,2			
		2006	6	холл	32,3		32,3		
		2007	7	основное	12,6	12,6			
		2008	8	основное	24,4	24,4			
		2009	9	основное	8,8	8,8			
		2010	10	основное	11,7	11,7			
		2011	11	основное	10,8	10,8			
		2012	12	основное	11,1	11,1			
		2013	13	подсобное	4,1		4,1		
		2014	14	лестничная клетка	14		14		
		2015	15	основное	17,1	17,1			
		2016	16	основное	15,1	15,1			
		2017	17	коридор	26,4		26,4		
		2018	18	коридор	9,8		9,8		
		2019	19	основное	11,1	11,1			
		2020	20	основное	11,7	11,7			
		2021	21	основное	10,4	10,4			
		2022	22	подсобное	3,7		3,7		
		2023	23	подсобное	6		6		
		2024	24	основное	9,9	9,9			

Литер по плану	Этаж	Номер помещения	Номер по плану	Назначение помещения	Площадь, кв. м				Высота, м
					общая	основная	вспомогательная	мест общего пользования	
		2025	25	основное	32,9	32,9			
		2026	26	основное	30,9	30,9			
		2027	27	основное	81,1	81,1			
		2028	28	подсобное	2,9		2,9		
		2029	29	коридор	28,1		28,1		
				Итого по 2-му этажу	503,9	376,6	127,3		
	3	3001	1	основное	15,9	15,9			2,8
		3002	2	подсобное	28,2		28,2		
		3003	3	основное	12,1	12,1			
		3004	4	основное	21,9	21,9			
		3005	5	основное	9,4	9,4			
		3006	6	коридор	18,7		18,7		
		3007	7	холл	67,2		67,2		
		3008	8	основное	11,7	11,7			
		3009	9	основное	11,1	11,1			
		3010	10	основное	23	23			
		3011	11	основное	13	13			
		3012	12	основное	11	11			
		3013	13	основное	8,5	8,5			
		3014	14	коридор	32,9		32,9		
		3015	15	лестничная клетка	13,8		13,8		
		3016	16	основное	32,1	32,1			
		3017	17	основное	17	17			
		3018	18	основное	15,6	15,6			
		3019	19	основное	16,5	16,5			
		3020	20	подсобное	4,9		4,9		
		3021	21	подсобное	7,6		7,6		
		3022	22	подсобное	1,8		1,8		
		3023	23	основное	15,3	15,3			
		3024	24	основное	15,5	15,5			
		3025	25	основное	29,4	29,4			
		3026	26	основное	31	31			
		3027	27	основное	15,7	15,7			
				Итого по 3-му этажу	500,8	325,7	175,1		
				Итого	2286,5	1866,9	419,6		



Пронумеровано

И прошнуровано

9 листов

Исполнитель Г. В. Васильев

ФЕДЕРАЛЬНОЕ АГЕНТСТВО
КАДАСТРА ОБЪЕКТОВ НЕДВИЖИМОСТИ

ФЕДЕРАЛЬНОЕ ГОСУДАРСТВЕННОЕ УНИТАРНОЕ ПРЕДПРИЯТИЕ
"РОССИЙСКИЙ ГОСУДАРСТВЕННЫЙ ЦЕНТР ИНВЕНТАРИЗАЦИИ И УЧЕТА
ОБЪЕКТОВ НЕДВИЖИМОСТИ"
Кемеровский филиал ФГУП "Ростехинвентаризация"

Здание нежилое

ТЕХНИЧЕСКИЙ ПАСПОРТ

Область	Кемеровская (обл.)
Населенный пункт	Новокузнецк (г.)
Адм. район	Куйбышевский (р-н)
ул. (пер.)	375 км (ул.)
Дом №	30
Литер	Б

Кадастровый №

42:30:0000000:0032:32:431:001:000000410

Паспорт составлен по состоянию на 20.06.2006 г.

Сведения о праве собственности

Дата записи	Субъект права	Документы, подтверждающие право собственности	Доля	Подпись лица свидетельствующего правильность записи
22.03.2004	ОАО "Российские железные дороги"	Свидетельство о государственной регистрации права 42_01/06-63/2003-209 от 22.03.2004	1	

Экспликация земельного участка

Площадь участка			Незастроенная площадь		
По документам	Фактическая	Застроенная	Замощенная	Озелененная	Прочая
		404,2			

Благоустройство здания - кв.м.

Водопровод	Канализация	Отопление				Централизованное горячее водоснабжение	Ванны			Газоснабжение		Электроснабжение	Лифты	
		От ТЭЦ	От групповой (квартирной) котельной	От собственной котельной	автономное		Печное	С централизованным горячим водоснабжением	С газовыми колонками	С деревянными колонками	Сетевое		Балонное	Пассажирские
		371,8										371,8		

Описание конструктивных элементов строения и определения износа

Литера _____ Год постройки 1985 Число этажей 2

Группа капитальности _____ Вид внутренней отделки простая

№ п/п	Наименование конструктивных элементов	Описание конструктивных элементов (материал, конструкция, отделка и прочее)	Техническое состояние (осадки, трещины, гниль и т.п.)	Удельный вес по таблице	Поправки к удельному весу п %	Удельный вес конструктивного элемента	Износ в %	% износа к стр. гр. 7 х гр. 8 / 100	
1	2	3	4	5	6	7	8	9	
1.	Фундамент	железобетонные блоки	мелкие трещины в цоколе, местные нарушения штукатурного слоя цоколя и стен	26	1	26	10	2,6	
2.	а) стены и их наружная отделка	кирпич	отдельные трещины и выбоины	19	1	19	10	1,9	
	б) перегородки	кирпичные							
3.	Перекрытия	чердачное	железобетонные плиты	трещины в местах примыканий к стенам	16	1	16	10	1,6
		между-этажное							
		надподвальное							
4.	Крыша	металлическая по обрешетке							
5.	Полы	бетонная стяжка	отдельные мелкие выбоины и волосные трещины, незначительные повреждения плитусов	17	1	17	20	3,4	
6.	Проёмы	оконные	двойные створные	мелкие поверхностные трещины в местах сопряжения коробок(колод) со стенами и перегородками, стертость дверных полотен	9	1	9	10	0,9
		дверные	простые						
7.	Внутренняя отделка	штукатурка, побелка, покраска	возможные трещины и сколы местами	1	1	1	10	0,1	
8.	Санитарн. и электротехн. устройства	Отопление	есть						
		Водопровод							
		Канализация							
		Горячее водоснабжение							
		Ванны							
		Электроосвещение	есть		5	1	5	20	1
		Радио							
		Телефон							
		Вентиляция							
Лифты									
9.	Крыльца								
	Лестницы								
10.	Прочие работы	есть		1	1	1	20	0,2	
	Итого					0,94		12	

" 18 " сентября 2006 г.

Исполнил: И. В. Касар Милова

" 19 " 09 2006 г.

подпись ф.и.о.
Проверил: И. В. Касар Милова

" 22 " 09 2006 г.

подпись ф.и.о.
директор: С. В. Греченюк

подпись ф.и.о.
ф.и.о.

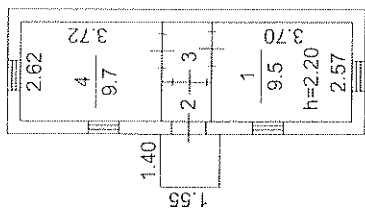


Отметка о последующих обследованиях

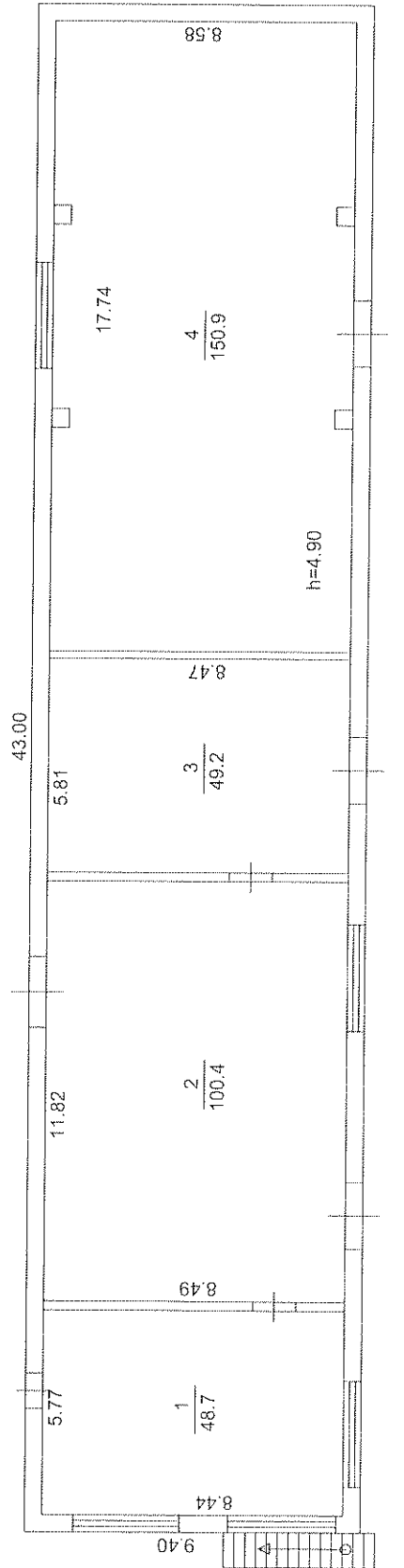
Дата обследования	" ___ " _____ 200 г.	" ___ " _____ 200 г.	" ___ " _____ 200 г.
Обследовал			
Проверил			
Директор			

План объекта

План 2 этажа



План 1 этажа



Кемеровский филиал ФГУП "Ростехинвентаризация"			
План строения по г.Новокузнецк 375 км (ул) N30, литер Б			
Выполнил	Власов Ю.С.	Район	
Проверил	Кузьмина А.А.		
"20"	06	2006 г.	Масштаб: 1:200

ЭКСПЛИКАЦИЯ
нежилых помещений в здании

по адресу Кемеровская (обл.), Новокузнецк (г.), Куйбышевский (р-н), 375 км (ул.), д.30, литер Б

Литер по плану	Этаж	Номер помещения	Номер по плану	Назначение помещения	Площадь, кв. м				Высота, м
					общая	основная	вспомогательная	мест общего пользования	
	1	1001	1	основное	48,7	48,7			4,9
		1002	1	основное	100,4	100,4			
		1003	3	основное	49,2	49,2			
		1004	4	основное	150,9	150,9			
				Итого по 1-му этажу	349,2	349,2			
	2	2001	1	подсобное	9,5		9,5		2,2
		2002	2	коридор	1,3		1,3		
		2003	3	коридор	2,1		2,1		
		2004	4	подсобное	9,7		9,7		
				Итого по 2-му этажу	22,6		22,6		
				Итого	371,8	349,2	22,6		



*Пронумеровано
и прошнуровано*

_____ листов

Исполнитель

И. Власов

ФЕДЕРАЛЬНОЕ АГЕНТСТВО
КАДАСТРА ОБЪЕКТОВ НЕДВИЖИМОСТИ

ФЕДЕРАЛЬНОЕ ГОСУДАРСТВЕННОЕ УНИТАРНОЕ ПРЕДПРИЯТИЕ
"РОССИЙСКИЙ ГОСУДАРСТВЕННЫЙ ЦЕНТР ИНВЕНТАРИЗАЦИИ И УЧЕТА
ОБЪЕКТОВ НЕДВИЖИМОСТИ"
Кемеровский филиал ФГУП "Ростехинвентаризация"

Здание нежилое

ТЕХНИЧЕСКИЙ ПАСПОРТ

Область	Кемеровская (обл.)
Населенный пункт	Новокузнецк (г.)
Адм. район	Куйбышевский (р-н)
ул. (пер.)	375 км (ул.)
Дом №	30
Литер	В

Кадастровый №

42:30:0000000:0032:32:431:001:000000420

Паспорт составлен по состоянию на 20.06.2006 г.

Сведения о праве собственности

Дата записи	Субъект права	Документы, подтверждающие право собственности	Доля	Подпись лица свидетельствующего правильность записи
22.03.2004	ОАО "Российские железные дороги"	Свидетельство о государственной регистрации права 42-01/06-63/2003-210 от 22.03.2004	1	

Экспликация земельного участка

Площадь участка			Незастроенная площадь		
По документам	Фактическая	Застроенная	Замощенная	Озелененная	Прочая
		384,5			

Благоустройство здания - кв.м.

Водопровод	Канализация	Отопление					Централизованное горячее водоснабжение	Ванны			Газоснабжение		Электроснабжение	Лифты	
		От ТЭЦ	От групповой (квартирной) котельной	От собственной котельной	автономное	Печное		С централизованным горячим водоснабжением	С газовыми колонками	С дровяными колонками	Сетевое	Балонное		Пассажирские	Грузовые
388,8		388,8											388,8		

Описание конструктивных элементов строения и определения износа

Литера _____ Год постройки 1991 Число этажей 2
 Группа капитальности _____ Вид внутренней отделки простая

№ п/п	Наименование конструктивных элементов		Описание конструктивных элементов (материал, конструкция, отделка и прочее)	Техническое состояние (осадки, трещины, гниль и т.п.)	Удельный вес	Поправки к	Удельный вес	Износ в %	% износа к стр.	
					по таблице	удельному весу п %	конструктивного элемента	гр. 7хгр.8/100		
1	2		3	4	5	6	7	8	9	
1.	Фундамент		железобетонные блоки	мелкие трещины в цоколе, местные нарушения штукатурного слоя цоколя и стен	13	1	13	20	2.6	
2.	а) стены и их наружная отделка		кирпич, бетонные блоки	глубокие трещины и отпадение штукатурки местами, выветривание швов	34	1	34	20	6.8	
	б) перегородки									
3.	Перекрытия	чердачное	железобетонные плиты	трещины в плитах (узловые или вдоль рабочего пролета)	27	1	27	20	5.4	
		между-этажное	железобетонные плиты							
		надподвальное								
4.	Крыша		в одной конструкции с перекрытием	устройства и покрытия из оцинкованной стали погнуты, верхний защитный слой и защитно-отделочное покрытие кровли	3	1	3	20	0.6	
5.	Полы		бетонные	отдельные мелкие выбоины и волосные трещины, незначительные повреждения плинтусов	1	1	1	20	0.2	
6.	Проёмы	оконные	двойные глухие	мелкие поверхностные трещины в местах сопряжения коробок со стенами и перегородками, стертость дверных полотен	5	1	5	20	1	
		дверные	простые							
7.	Внутренняя отделка		штукатурка	глубокие трещины, мелкие выбоины, отслоение накрывочного слоя местами	3	1	3	20	0.6	
8.	Санитарн. и электротехн. устройства	Отопление	центральное							
		Водопровод	центральный							
		Канализация								
		Горячее водоснабжение								
		Ванны								
		Электроосвещение	есть			13	1	13	20	2.6
		Радио								
		Телефон								
		Вентиляция								
Лифты										
9.	Крыльца									
	Лестницы									
10.	Прочие работы		есть		1	1	1	20	0.2	
Итого							1		20	

" 19 " сентября 2006 г.

Исполнил: В. Власов Ткалова
подпись ф.и.о.

" 19 " 09 2006 г.

Проверил: [подпись] Курочкина
подпись ф.и.о.

" 12 " 09 2006 г.

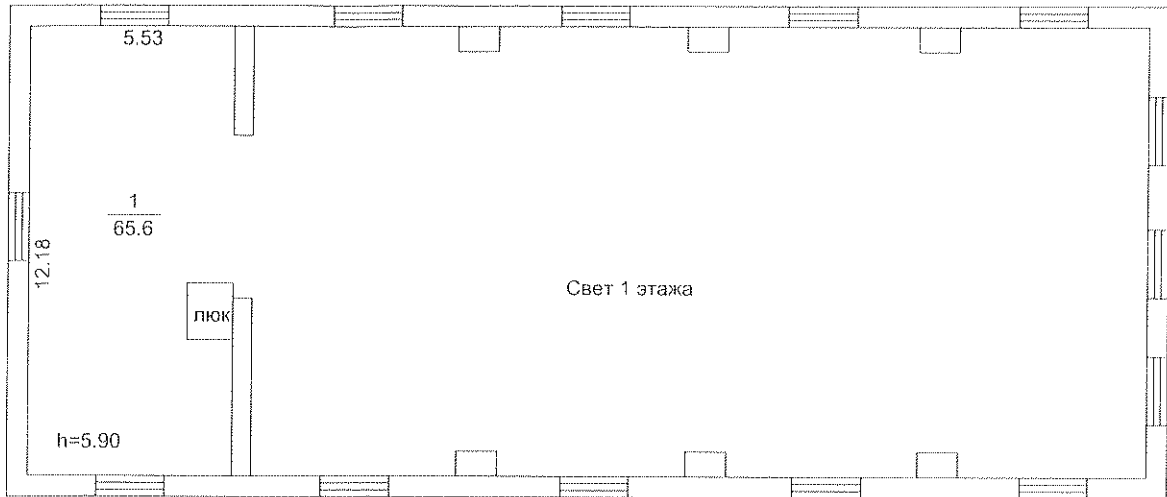
директор: [подпись] С.В. Греченюк
подпись ф.и.о.



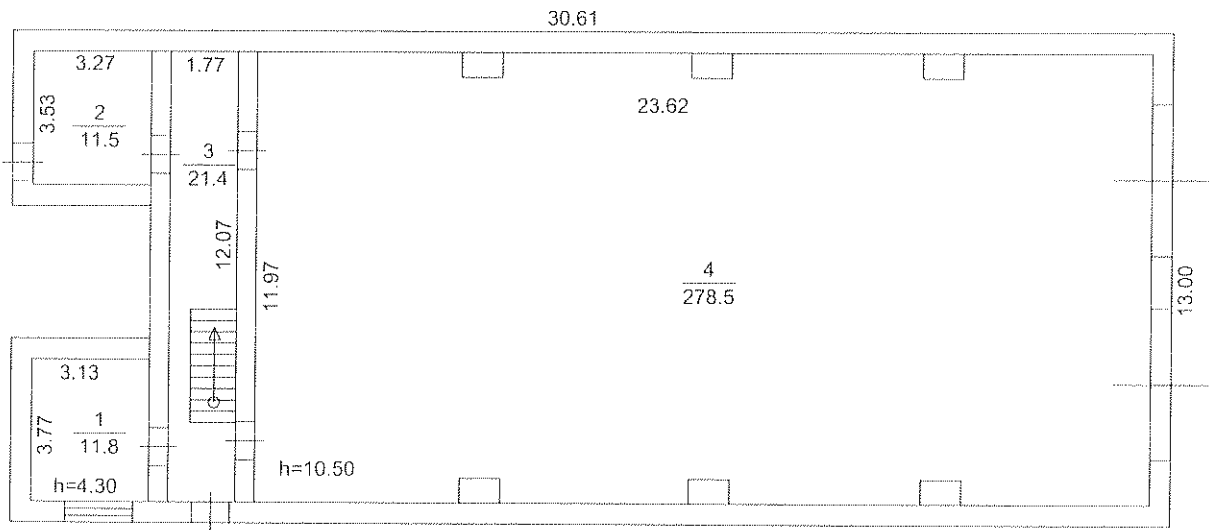
Отметка о последующих обследованиях

Дата обследования	" ____ " _____ 200 г.	" ____ " _____ 200 г.	" ____ " _____ 200 г.
Обследовал			
Проверил			
Директор			

План 2 этажа



План 1 этажа



H=10.80

Кемеровский филиал ФГУП "Ростехинвентаризация"

План строения по г.Новокузнецк 375 км (ул) N30, литер В

Выполнил	Власова Ю.С.	<i>Ю.С. Власова</i>	Район
Проверил	Кузьмина АА	<i>А.А. Кузьмина</i>	
"20"	06	2006 г.	Масштаб: 1:200

ЭКСПЛИКАЦИЯ

нежилых помещений в здании

по адресу Кемеровская (обл.), Новокузнецк (г.), Куйбышевский (р-н), 375 км (ул.), д. 30, литер В

Литер по плану	Этаж	Номер помещения	Номер по плану	Назначение помещения	Площадь, кв. м				Высота, м
					общая	основная	вспомогательная	мест общего пользования	
	1	1001	1	основное	11,8	11,8			4,3
		1002	2	основное	11,5	11,5			
		1003	3	коридор	21,4		21,4		
		1004	4	основное	278,5	278,5			10,5
				Итого по 1-му этажу	323,2	301,8	21,4		
	2	2001	1	основное	65,6	65,6			5,9
				Итого по 2-му этажу	65,6	65,6			
				Итого	388,8	367,4	21,4		



*Пронумеровано
и прошнуровано*

5 листов

Исполнитель *А. Сидор*

ФЕДЕРАЛЬНОЕ АГЕНТСТВО
КАДАСТРА ОБЪЕКТОВ НЕДВИЖИМОСТИ

ФЕДЕРАЛЬНОЕ ГОСУДАРСТВЕННОЕ УНИТАРНОЕ ПРЕДПРИЯТИЕ
"РОССИЙСКИЙ ГОСУДАРСТВЕННЫЙ ЦЕНТР ИНВЕНТАРИЗАЦИИ И УЧЕТА
ОБЪЕКТОВ НЕДВИЖИМОСТИ"
Кемеровский филиал ФГУП "Ростехинвентаризация"

Сооружение

ТЕХНИЧЕСКИЙ ПАСПОРТ

Область	Кемеровская (обл.)
Населенный пункт	Новокузнецк (г.)
Адм. район	Куйбышевский (р-н)
ул. (пер.)	375 км (ул.)
Дом №	30
Литер	Г

Кадастровый №

42:30:0000000:0032:32:431:001:000000430

Паспорт составлен по состоянию на 20.06.2006 г.

Сведения о принадлежности.

№ п/п	Субъект права	Документы подтверждающие право собственности	Доля (часть, литера)
1	2	3	4
1	ОАО "Российские железные дороги"	Свидетельство о государственной регистрации права 42-01/06-63/2003-207 от 22.03.2004	1
-			
-			
-			
-			
-			
-			

2. Общие сведения и краткое описание.

Назначение: Подъездной путь

Краткое описание: Сооружение- железнодорожный путь, состоит из специально спланированного земельного участка, засыпанного щебеночной смесью толщиной 20 см. Протяженность пути (от Стрелки №805) до упора составляет 183 метра. На деревянные шпалы уложены и смонтированы рельсы марки Р-50, Р-65.

Год постройки	1983	
Площадь застройки	475,8	м. кв.
Высота		м.
Строительный объем		м. куб.
Износ	20	%

3. Экспликация земельного участка

Площадь участка			Незастроенная площадь		
По документам	Фактическая	Застроенная	Замощенная	Озелененная	Прочая
		475,8			

4. Исчисление площадей и объемов сооружения

Литера по плану	Наименование здания и его частей	Формула для подсчета площадей по наружному обмеру	Площадь (кв. м)	Высота (м)	Объем (куб.м)
	Сооружение	$2,6 \cdot 183$	475,8		

часть,
ра)

сью

аны

М. кв.

М.

М. куб.

%

" 25 " сентября 200 г.

Исполнил: А. В. Киселев Александр
подпись ф.и.о.

" 25 " 09 200 г.

Проверил: И. В. Курочкин
подпись ф.и.о.

" 25 " 09 200 г.

директор: С. В. Греченюк
подпись ф.и.о.

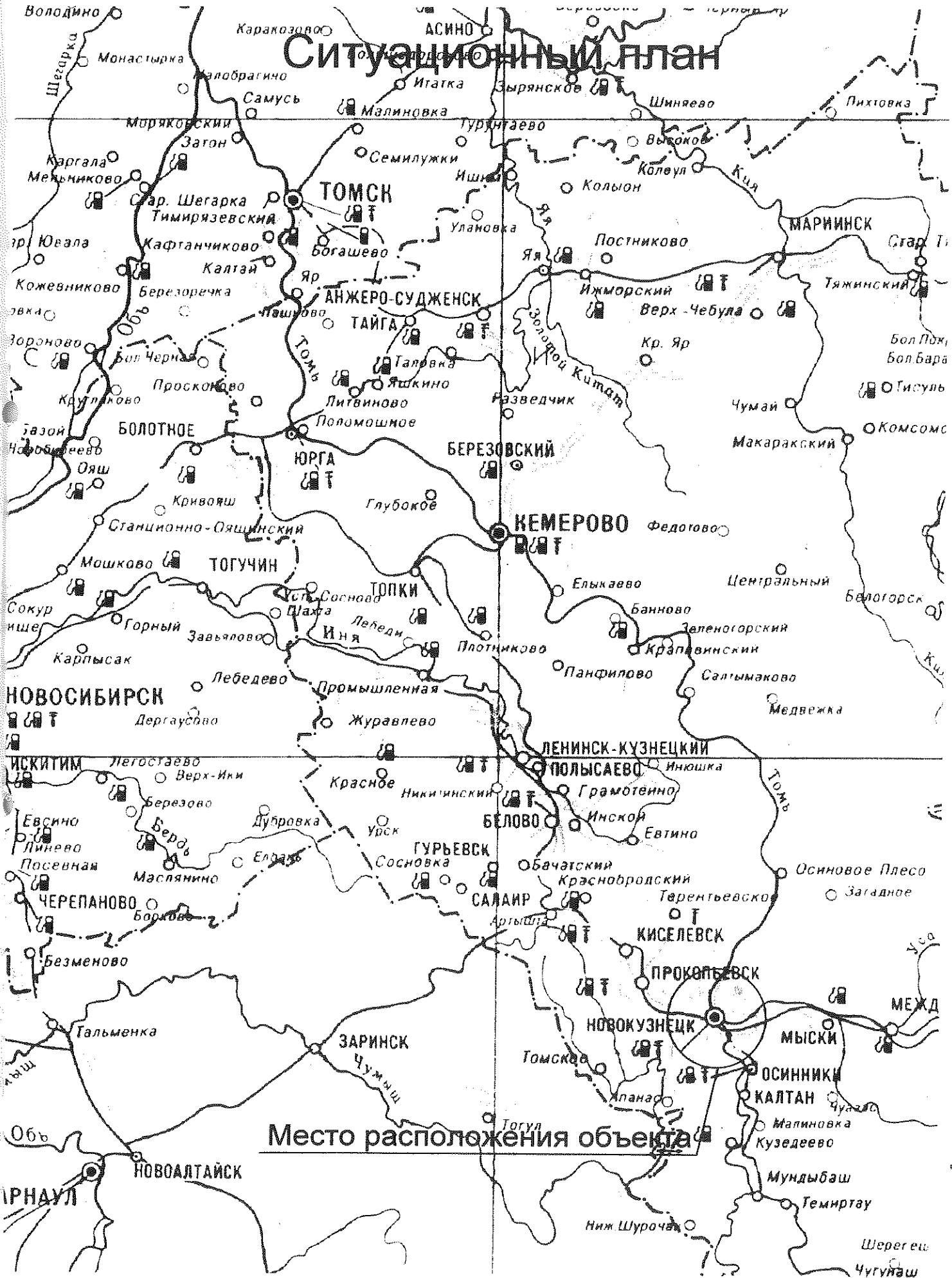


Отметка о последующих обследованиях

Дата обследования	" " 200 г.	" " 200 г.	" " 200 г.
Обследовал			
Проверил			
Директор			

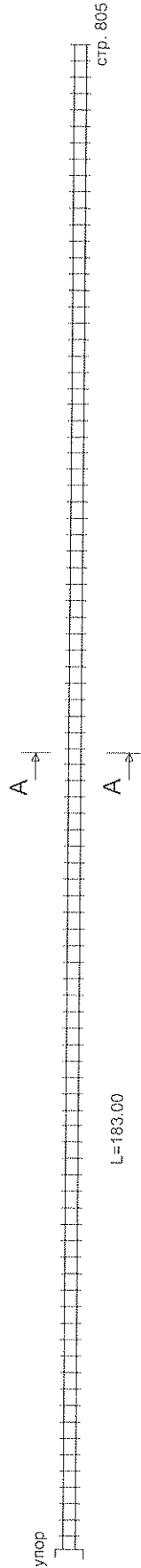
Bo
M
3P
C
Кол
эв
3ор
C
яв
42
Сок
иш
НО
86
ЯС
12
Е
10
15
0
1P
/

Ситуационный план



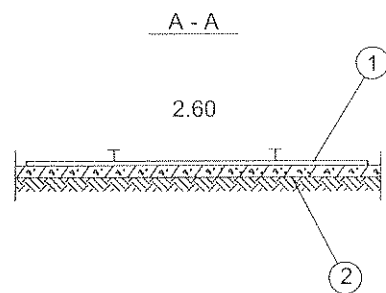
Место расположения объекта

План объекта



Кемеровский филиал ФГУП "Ростехинвентаризация"			
План строения по г.Новокузнецк 375 км (ул) N30, литер Г			
Выполнил	Власова Ю.С.	<i>Ю.С. Власова</i>	Район
Проверил	Кузьмина АА	<i>А.А. Кузьмина</i>	
"20"	06	2006 г.	Масштаб: 1:1000

Вертикальный разрез сооружения



Условные обозначения

- ① - Деревянные шпалы
- ② - Щебень- 20 см



Пронумеровано
и прошнуровано

5 листов

Исполнитель Чо В. Коф