

Филиал ФГУП
" РОСТЕХИВЕНТАРИЗАЦИЯ "
по Республике Башкортостан

ТЕХНИЧЕСКИЙ ПАСПОРТ

Здания

(вид объекта)

административное здание

(наименование объекта)

Город

Уфа

Район

Дёмский

Адрес

Инвентарный номер	80:401:002:000000150:0011:20000
Реестровый номер	
Кадастровый номер	

Паспорт составлен по состоянию на

16.10.2006г.

(указывается дата обследования объекта учета)

1. Состав объекта недвижимости (назначение основных строений)

№ п/п	Литера строения	Наименование (назначение, классификация строений)	Фактическое использование	Основные учетно-технические характеристики строения					
				Материал стен	Этажность	Общая площадь, кв. м.	Общий объем, куб. м.	Процент износа	Инвентаризационная стоимость, руб
	Н	администр.здание	адм.-управл.	кирпичные	1	158,8	639	35	112915
Итого:						158,8			112915,0

Инвентаризационная стоимость:
 Сто двенадцать тысяч девятьсот пятнадцать рублей

2. Форма собственности

2.1. Сведения о принадлежности объекта недвижимости

№ п/п.	Субъект права: для граждан - ФИО по паспорту для юридических лиц - по Уставу	Вид права	Доля в праве	Документы, подтверждающие право пользования, владения и распоряжения

Учет арестов и запретов

Наложено	Снято

3. Эскиз земельного участка (кв.м.)

Площадь земельного участка		Застроенная площадь	Незастроенная площадь			Прочая
По документам	Фактическая		Всего	В том числе		
				Замощено	Озеленено	Прочая
		228,5				

4. Благоустройство основных строений (кв.м.)

Литер по плану	Водоснабжение	Канализация	Отопление				Горячее водоснабжение	Газоснабжение	Электроснабжение	Лифты, шт.	
			от ТЭЦ	от групповой (кварт.) котельной	от собственной котельной	другое				Пассажирские	Грузовые
Н			158,8					158,8			

ЭКСПЛИКАЦИЯ

На нежилые и жилые строения, имеющие

встроенные нежилые помещения

к поэтажному плану
по улице (переулку)

нежилых помещений

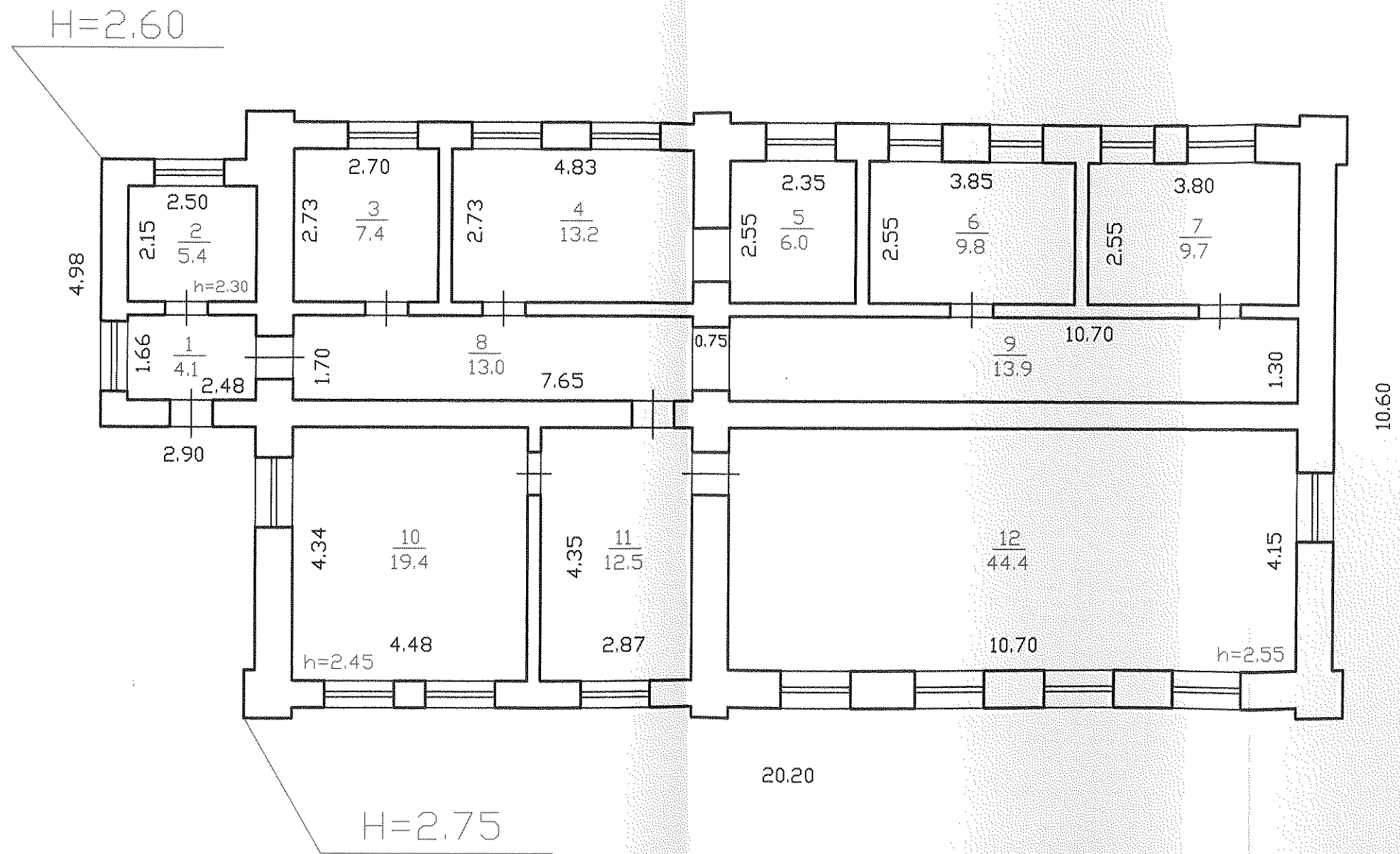
№ _____

Литера по плану	Этаж	Номера помещений	Назначение частей помещений, комнат и т.д. по фактическому использованию	Общая площадь, кв. м.	В т.ч.		Места общего пользования, кв. м.	Высота помещения, м
					основная	вспомогательная		
Н	1	1	тамбур	4,1		4,1		2,30
		2	касса	5,4	5,4			
		3	кабинет	7,4	7,4			2,45
		4	кабинет	13,2	13,2			
		5	кабинет	6,0	6,0			2,55
		6	кабинет	9,8	9,8			
		7	кабинет	9,7	9,7			
		8	коридор	13,0		13,0		2,45
		9	коридор	13,9		13,9		2,55
		10	кабинет	19,4	19,4			2,45
		11	кабинет	12,5	12,5			
		12	кабинет	44,4	44,4			2,55
			итого по лит.Н	158,8	127,8	31,0		

План на нежилое строение

по ул. _____ дом №. _____
 гор.(пос.) Тара
 Литер И

Первый этаж



Масштаб 1:100

Филиал ФГУП
 «Ростехинвентаризация»
 по Республике Башкортостан

Исполнил _____
 Проверил _____

Техническая инвентаризация
 на « 16 » 10 2006 г.

7. Техническое описание конструктивных элементов основного строения

Литера:

Н

Год постройки:

1962 Число этажей

1 Группа капитальности

I

Вид внутренней отделки

простая Сборник УПВС №

28 Таблица №

84а

№ п/п	Наименование конструктивных элементов	Описание конструктивных элементов (материал, конструкция, отделка и прочее)	Техническое состояние (осадки, трещины, гниль и т. п.)	Удельный вес по таблице	Поправка к удельн. весу	Удельный вес с поправкой	Износ в %	% износа к строению	Текущие изменения	
									Износ в %	
1	2	3	4	5	6	7	8	9	10	11
1	Фундаменты	бутобетонный	трещины	4	1	4	35	1,40		
		ленточный								
2	а) Стены и их наружная отделка		трещины	35	1	35	35	12,25		
		кирпичные								
	б) перегородки	кирпичные								
		деревянные								
3	Перекрытия	чердачное	деревянное	прогибы	24	1	24	35	8,40	
	междуэтажные									
надподвальное										
4	Крыша	шифер по дер.	поврежд.	2	1	2	35	0,70		
		обрешётке								
5	Полы	дощатые	стёртость	6	1	6	35	2,10		
6	Проем	оконные	двухстворные	перекосы	7	1	7	35	2,45	
	дверные	дерево								
7	Внутренняя отделка	простая	трещины	8	1	8	35	2,80		
8	Сан. и электротех.	отопление	центральное вод.	течь	11	1	11	35	3,85	
		водопровод								
		канализация								
		г/снабжение								
		ванны								
		э/освещение	центральное	поврежд.						
		радио								
		телефон	телефон							
		вентиляция								
		лифты								
9	Прочие работы	прочие работы	трещины	3	1	3	35	1,05		
ИТОГО:				100	X	100	X	35	X	

Процент износа, приведённый к 100% по формуле:

$$(гр.9 * 100) / гр.7 =$$

35

9. Стоимость основных и служебных строений

Лит.	Наименование строений	№объекта/№таблицы	Ед. изм.	Стоимость ед. изм.	Кол-во	Поправочные коэффициенты						Стоимость в ценах 1991 г.	Коэффициент индекса цен 1998 г.	Восстановительная стоимость (руб.)	% износа	Инвентаризационная стоимость (руб.)	
						к уд. веса	гр. кап	1984	1984	1991	1991						
Н	адм. здание	28/84а	м3	639	24,5	1	1,07	1	1,17	1,02	1,55	1,25	38733	4,485	173716	35	112915

11. Инвентаризационная стоимость в ценах 1998 года (руб.)

Основных строений		Служебных строений		Сооружений		Всего	
восстановительная	инвентаризационная	восстановительная	инвентаризационная	восстановительная	инвентаризационная	Восстановительная	Инвентаризационная
173716	112915					173716	112915

Инвентаризационная стоимость:

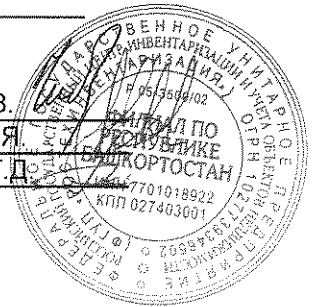
Сто двенадцать тысяч девятьсот пятнадцать рублей

16.10.2006г.

07.11.2006г.

Исполнил
Проверил
Директор филиала

Чибрикина О.В.
Мельникова Г.Я.
Тимергазина Г.Д.



12. Отметка об обследовании

Дата обследования	" " 200 г.	" " 200 г.	" " 200 г.
Исполнил			
Проверил			
Директор филиала			

13. Перечень документов, приложенных к паспорту

№ п/п	Наименование	Дата составления	Масштаб	Количество листов	Примечание
1	план зем.участка		1/500		
2	поэтажный план	16.10.2006г.	1/100	1	
3	эспликация	16.10.2006г.		1	
4					
5					
6					
7					
8					
9					
10					
11					
12					



Прошито и пронумеровано

8 листов

Директор филиала

Тимергазина Г. Д.

