

КОПИЯ

**Филиал ФГУП «Ростехинвентаризация» по УР
Балезинское отделение**

Форма

По ОКУД
По ОКПО

Код

Наименование организации технической инвентаризации

Область, республика, край

Удмуртская Республика

наименование

По ОКATO

Район

Балезинский район

наименование

По ОКATO

Город (поселение)

п.Балезино

наименование

По ОКATO

Район города

**ТЕХНИЧЕСКИЙ ПАСПОРТ
Здания (строения)**

Наименование объекта учета:

Бетонного цеха

Местоположение объекта учета: Удмуртская республика, Ярский район, п.Яр, ул. Яр пост

(Лит. А)

Инвентарный номер	94:252:002:000012290:0001:20000					
Реестровый номер						
Кадастровый номер						
	А	Б	В	Г	Д	Е

Паспорт составлен по состоянию на " 19 " июля 2006 г.
(указывается дата обследования объекта учета)

I. СВЕДЕНИЯ О ПРИНАДЛЕЖНОСТИ

№ п/п	Субъект права: для юридических лиц – полное наименование	Документы, подтверждающие право собственности, владения и пользования	Доля (часть, литера)
1	2	3	4
--	---	---	---

II. ЭКСПЛИКАЦИЯ ПЛОЩАДИ ЗЕМЕЛЬНОГО УЧАСТКА (КВ. М)

Площадь участка, м ²				Незастроенная площадь, м ²									
по документам	по фактическому пользованию	в том числе		твердые покрытия			площадки (обор.)		грунт	под зелеными насаждениями			
		застроенная	незастроенная	проезда	трогуара	прочие	детские	спортивные		придомовый сквер	газон с деревьями	газоны, цветники, клумбы	плодовый сад
1	2	3	4	5	6	7	8	9	10	11	12	13	14
--	--	873,7		--	--	--	--	--	--	--	--	--	--

III. БЛАГОУСТРОЙСТВО ПЛОЩАДИ ЗДАНИЯ (СТРОЕНИЯ), КВ. М

Водопровод	Канализация	Отопление								Ванны и души				Сауна	Горячее водоснабжение		Газоснабжение		Лифты			Напольные эл. плиты	Электричество			
		центральное								без колонки и горячей воды	с горячей водой	с газ. колонками и эл. колонками	с дров. колонками		центральное	ИТП	сетевое	баллонное	пассажирские	грузопассажирские	грузовые			Телефоны		
		от ТЭЦ		От пром. предприятия		от ИТП		от АГВ и др.	калориферное																печное	
		на твердом топливе	на газе	на твердом топливе	на газе	на твердом топливе	на газе																			
1	2	3	4	5	6	7	8	9	10	11	12	13	14	15	17	18	19	20	21	23	24	25	26	27	28	
987,5	987,5	--	--	--		987,5	--	--	--	--	--	--	--	8,2	--	--	--	--	--	--	--	--	--	987,5	--	987,5

IV. ОБЩИЕ СВЕДЕНИЯ

Назначение: производственное

Использование: по назначению

Инвентарный номер бух. учета ---

V. ИСЧИСЛЕНИЕ ПЛОЩАДЕЙ И ОБЪЕМОВ ЗДАНИЙ И ЕГО ЧАСТЕЙ (ПОДВАЛОВ, ПОЛУПОДВАЛОВ И ПРИСТРОЕК)

Литера по плану	Наименование здания и его частей	Формула для подсчета площадей по наружному обмеру	Площадь (кв.м.) застройки	Высота (м)	Объем (куб.м.)
1	2	3	4	5	6
А	Здание бетонного цеха	68,10*12,83	873,7	9,90	8650
	Итого:		873,7	--	--

VI. ОПИСАНИЕ КОНСТРУКТИВНЫХ ЭЛЕМЕНТОВ И ОПРЕДЕЛЕНИЕ ИЗНОСА

Литера А

Год постройки 1978

Число этажей два

Группа капитальности I

Вид внутренней отделки простая

№№ п.п.	Наименование конструктивных элементов	Описание элементов	Техническое состояние элементов	Удельные веса по таблице	Цен. коэффициенты	Уд. вес после применения ц. коэфф	Коэффициенты завершения.	Факт. уд. веса с поправками	Процент износа элементов	Процент износа (гр. 9 x гр. 10) / 100
1	2	3	4	5	6	7	8	9	10	11
1	Фундамент	бетонный	Удовл.	10	1	10	--	--	30	3,0
2	Стены; перегородки	кирпичные	Удовл.	31	1	31	--	--	35	10,85
3	Перекрытия (покрытия)	Ж/бетонные	Удовл.	20	1	20	--	--	55	11,0
4	Кровля	Мягкая кровля	Удовл.	16	1	16	--	--	60	9,60
5	Полы	Бетон, дощатые	Удовл.	8	1	8	--	--	60	4,80
6	Проемы: Ворота Двери Окна	---- Прост. Двойные глухие	Удовл.	4	1	4	--	--	60	2,40
7	Отделочные работы	Штукатурка, побелка, Покраска, линолуиум, к кер. плитка	Удовл.	3	1	3	--	--	60	1,80
8	Внутренние санитарно- технические устройства и электроосвещение	Водопровод, электриче ство, канализация,	Удовл.	7	1	7	--	--	50	3,50
9	Прочие работы	Крыльцо(лестница)	Удовл.	1	1	1	--	--	30	0,30
	ИТОГО:			100		100	--	--		47,25


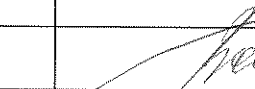

Физический износ- 47 %

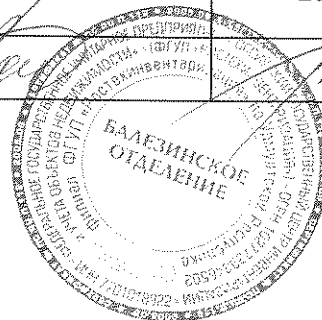
VII. ОПРЕДЕЛЕНИЕ ИНВЕНТАРИЗАЦИОННОЙ СТОИМОСТИ СТРОЕНИЙ

№№ на плане (литера)	№ сборника	№ таблицы	Единица измерения	Количество единиц	Стоимость единицы измерения в ценах 1969 г.	Поправка к стоимости						Стоимость единицы после применения поправочных коэф.	Восстановительная стоимость в ценах 2006 г.	Износ, %	Действительная стоимость в ценах 2006г.
						Удельный вес	На климат. район	Удельный вес после поправок	Коэффициент 1984г.	Стоимость единицы в ценах 1984г	Коэффициент 2006г.				
1	2	3	4	5	6	7	8	9	10	11	12	13	14	15	16
A	8	2	куб.м.	8650	9,4	1,0	1,1	10,34	1,2	12,41	69,08	857	7413050	47	3928917

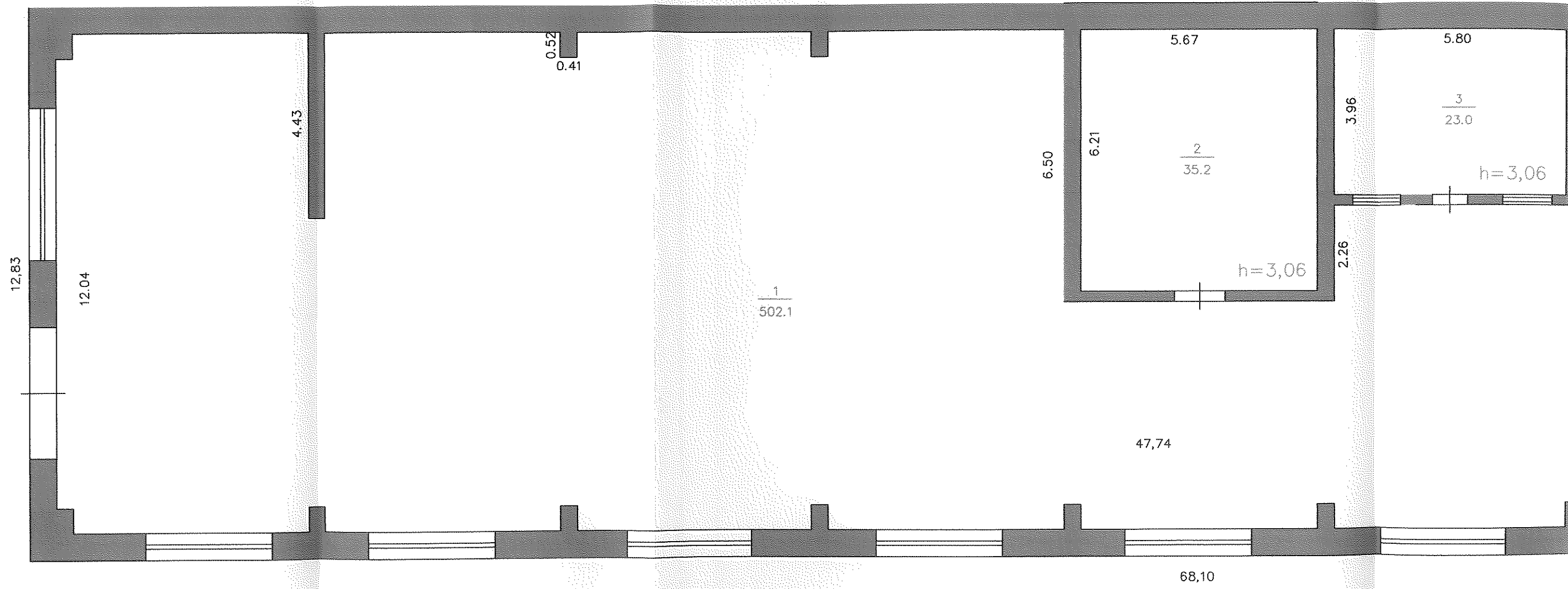
Инвентаризационная стоимость объекта в ценах 2006 года с учетом износа составляет -
3 928 917,0 руб.

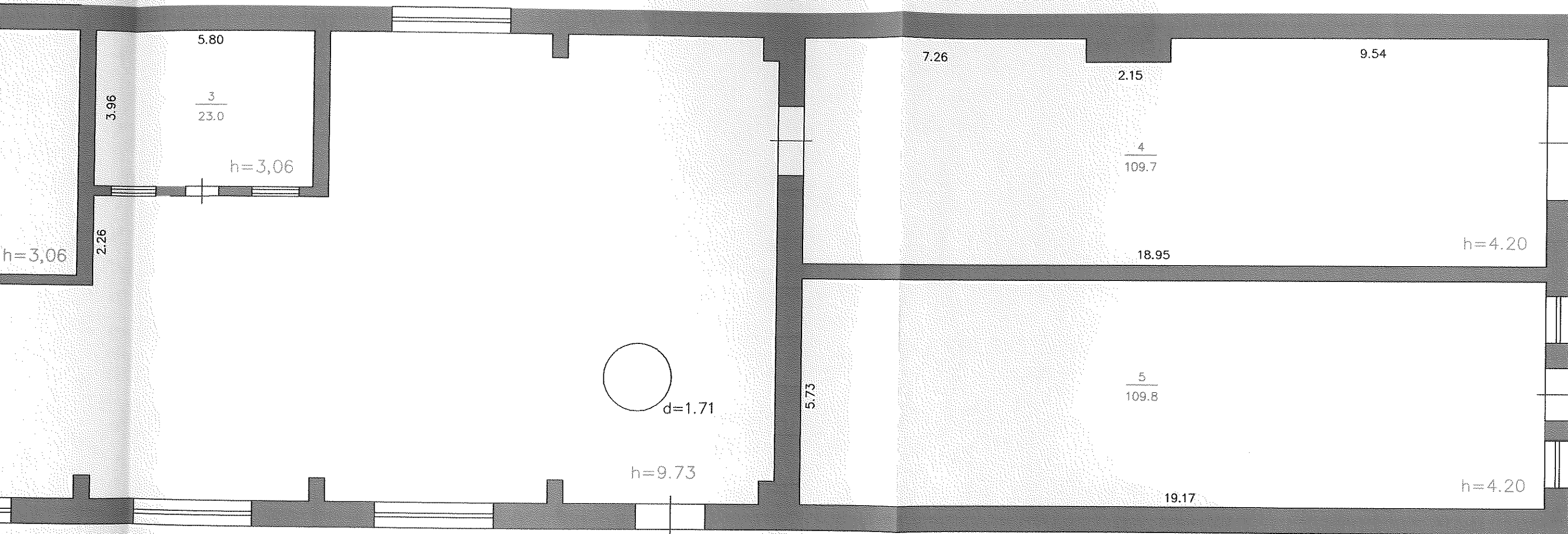
Отметки об обследованиях

Дата обследования	Ф.И.О. Подпись исполнителя	Ф.И.О. Подпись проверяющего	Ф.И.О. Подпись начальника
07.06.2006г.	Максимова Г.А.	Тютина Л.Ш.	Васильев А.Н.
			



План 1-го этажа

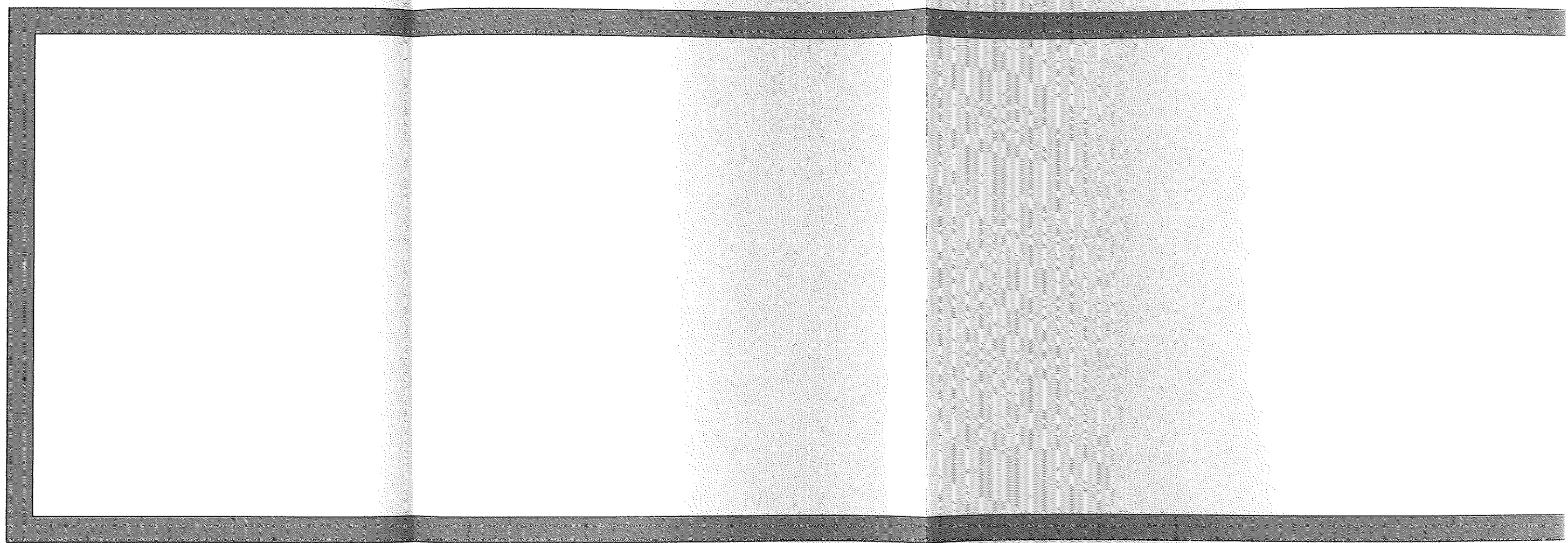




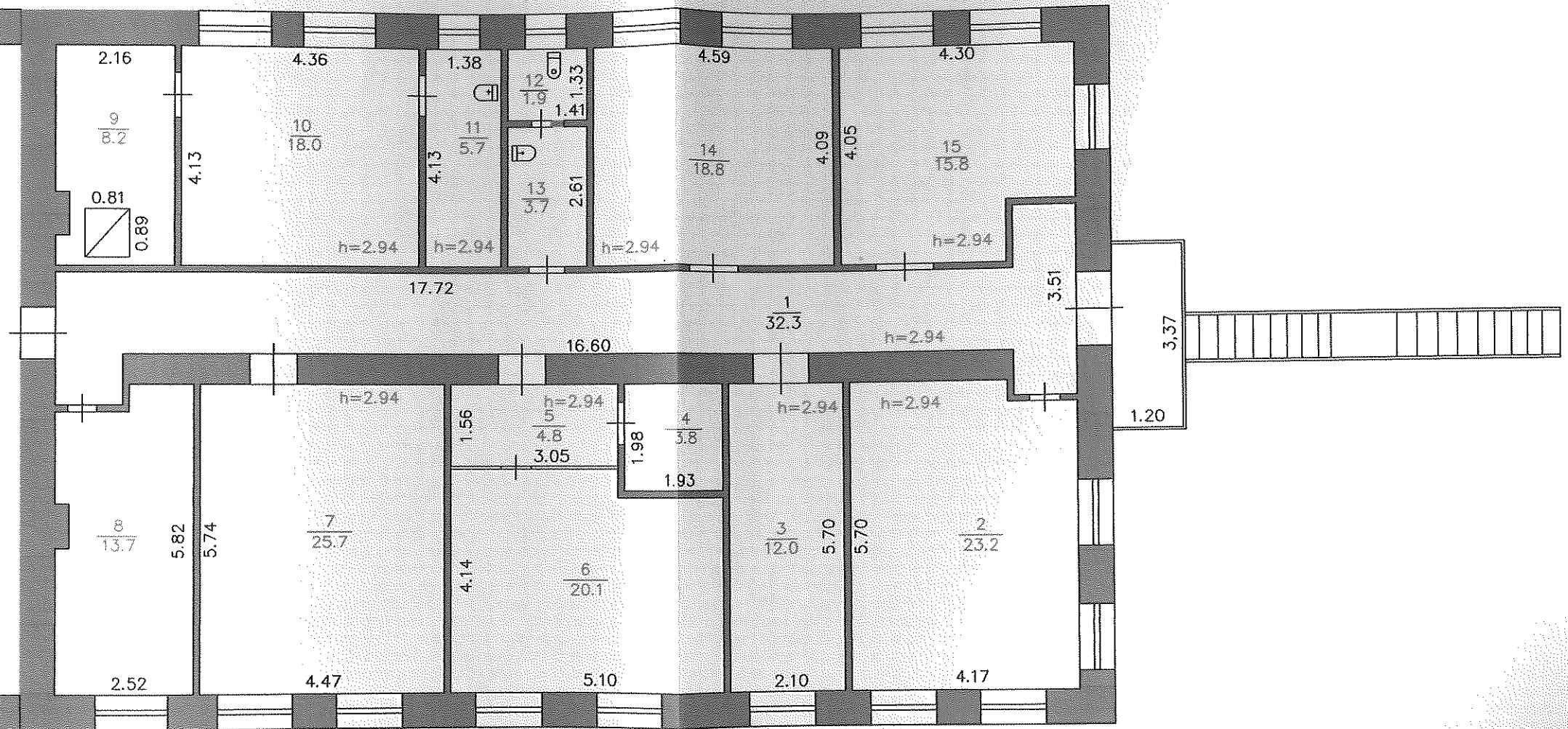
Лит. А
Н=9,90

	Филиал ФГУП "Ростехинвентаризация" по УР Балезинское отделение		Инв. номер 94257001.000002250-0001.20000
Лист 1	План 1-го этажа здания бетонного цеха, расположенного по адресу: Удмуртская республика, Ярский район, поселок Яр, улица Яр пост		М 1:100
Дата	Исполнитель	Фамилия И.О.	Подпись
19.07.2006	Техник	Максимова Т.А.	<i>[Signature]</i>
19.07.2006	Проверил	Тютина Л.Ш.	<i>[Signature]</i>
19.07.2006	Начальник	Васильев А.Н.	<i>[Signature]</i>

План 2-го этажа



этажа



Лит. А
Н= 9,90


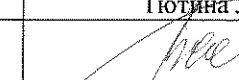

	Филиал ФГУП "Ростехинвентаризация" по УР Балезинское отделение		Инв. номер И-252/02/00002290-0001/2006
Лист 2	План 2-го этажа здания бетонного цеха, расположенного по адресу: Удмуртская республика, Ярский район, поселок Яр, улица Яр пост		М 1:100
Дата	Исполнитель	Фамилия И.О.	Подпись
19.07.2006	Техник	Максимова Т.А.	<i>[Signature]</i>
19.07.2006	Проверил	Тютина Л.И.	<i>[Signature]</i>
19.07.2006	Начальник	Васильев А.Н.	<i>[Signature]</i>

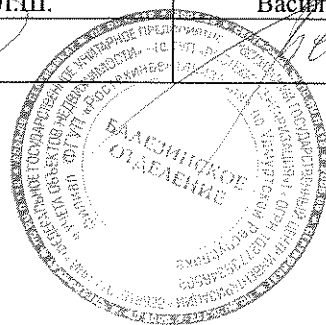
ЭКСПЛИКАЦИЯ

к поэтажному плану здания (строения): бетонного цеха
расположенного по адресу: Удмуртская республика, п. Яр, ул. Яр пост

Литер по плану	Этаж	Номер по плану строения (комнаты, кухни, коридора)	Назначение частей помещения: жилая комната, канцелярское помещение, классная комната, кухня, коридор и т.д.	Площадь по внутреннему обмеру кв. м., в том числе предназначенная под помещение							
				производственная				прочие		Итого (по квар-тире, этажу, строению)	Высота помещения по внутреннему обмеру
				производственная	вспомогательная	служебные	вспомогательная				
1	2	3	4	5	6	9	10	11	12		
А	1	1	Бетонный цех	502,1	--	--	--	502,1	9,73		
		2	Склад	-	35,2	--	--	35,2			
		3	Сварочная	23,0	--	--	--	23,0			
		4	Гараж	109,7	--	--	--	109,7	4,20		
		5	Столярка	109,8	--	--	--	109,8	4,20		
			Итого по 1 этажу		744,6	35,2	--	--	779,8		
	2	1	Коридор	--	--	32,3	--	32,3	2,94		
		2	Учебный класс	--	--	23,2	--	23,2	2,94		
		3	Склад	--	--	--	12,0	12,0	2,94		
		4	Бытовая	--	--	--	3,8	3,8	2,94		
		5	Прихожая	--	--	--	4,8	4,8	2,94		
		6	Комната отдыха	--	--	--	20,1	20,1	2,94		
		7	Кабинет (табельная)	--	--	25,7	--	25,7	2,94		
		8	Кабинет монтажников	--	--	13,7	--	13,7	2,94		
		9	Сауна	--	--	-	8,2	8,2	2,94		
		10	Раздевалка	--	--	--	18,0	18,0	2,94		
		11	Душевая	--	--	--	5,7	5,7	2,94		
		12	Санузел	--	--	--	1,9	1,9	2,94		
		13	Санузел	--	--	--	3,7	3,7	2,94		
		14	Склад	--	--	--	18,8	18,8	2,94		
15		Электроцех	--	--	15,8	--	15,8	2,94			
	Итого по 2 этажу		--	--	110,7	97,0	207,7				
	Всего по Литеру			744,6	35,2	110,7	97,0	987,5			

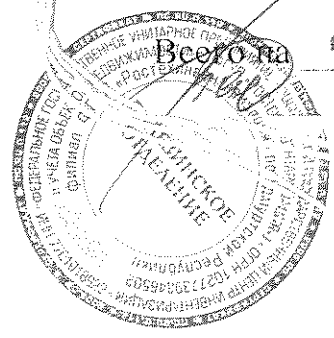
Отметки об обследованиях

Дата обследования	Ф.И.О. Подпись исполнителя	Ф.И.О. Подпись проверяющего	Ф.И.О. Подпись начальника
07.06.2006г.	Макимова Г.А.	Тютин Л.Ш.	Васильев А.Н.
			



Прошнуровано.
Пронумеровано.
Скреплено печатью.

Всего на 7 листах



КОПИЯ

Форма По ОКУД
По ОКПО

Код

**Филиал ФГУП «Ростехинвентаризация» по УР
Балезинское отделение**

Наименование организации технической инвентаризации

Область, республика, край	Удмуртская республика наименование	По ОКАТО	
Район	Балезинский наименование	По ОКАТО	
Город (поселение)	пос. Балезино наименование	По ОКАТО	94204000000
Район города			

**ТЕХНИЧЕСКИЙ ПАСПОРТ
Здания (строения)**

Наименование объекта учета: здание котельной бетонного завода

Местоположение объекта учета: Удмуртская республика, Ярский район п. Яр, ул. Яр пост
(Лит. Д)

Инвентарный номер	94:252:002:000012290:0002:20000					
Реестровый номер						
Кадастровый номер	А	Б	В	Г	Д	Е

Паспорт составлен по состоянию на " 7 " июня 2006 г.
(указывается дата обследования объекта учета)

I. СВЕДЕНИЯ О ПРИНАДЛЕЖНОСТИ

№ п/п	Субъект права: для юридических лиц – полное наименование	Документы, подтверждающие право собственности, владения и пользования	Доля (часть, литера)
1	2	3	4
---	---	---	---

II. ЭКСПЛИКАЦИЯ ПЛОЩАДИ ЗЕМЕЛЬНОГО УЧАСТКА (КВ. М)

Площадь участка, м ²				Незастроенная площадь, м ²									
по документам	по фактическому пользованию	в том числе		твердые покрытия			площадки (обор.)		грунт	под зелеными насаждениями			
		застроенная	незастроенная	проезда	трогуара	прочие	детские	спортивные		придомовый сквер	газон с деревьями	газоны, цветники, клумбы	плодовый сад
1	2	3	4	5	6	7	8	9	10	11	12	13	14
---	---	96,6	---	---	---	---	---	---	---	---	---	---	---

III. БЛАГОУСТРОЙСТВО ПЛОЩАДИ ЗДАНИЯ (СТРОЕНИЯ), КВ. М

Водопровод	Канализация	Отопление								Ванны и души				Бассейн	Сауна	Горячее водоснабжение		Газоснабжение		Лифты								
		центральное				от АГВ и др.	калориферное	печное	без колонки и горячей воды	с горячей водой	с газ. колонками и эл. колонками	с дров. колонками	центральное			ИТП	сетевое	баллонное	Мусоропровод	пассажирские	грузопассажирские	грузовые	Телефоны	Напольные эл. плиты	Электричество			
		от ТЭЦ		От пром. предприятия																						от ИТП		
		на твердом топливе	на газе	на твердом топливе	на газе																					на твердом топливе	на газе	
1	2	3	4	5	6	7	8	9	10	11	12	13	14	15	16	17	18	19	20	21	22	23	24	25	26	27	28	
---	---	---	---	---	---	---	---	---	---	---	---	---	---	---	---	---	---	---	---	---	---	---	---	---	---	---	---	69,1

IV. ОБЩИЕ СВЕДЕНИЯ

Назначение производственное

Использование по назначению

**V. ИСЧИСЛЕНИЕ ПЛОЩАДЕЙ И ОБЪЕМОВ ЗДАНИЙ И ЕГО ЧАСТЕЙ
(ПОДВАЛОВ, ПОЛУПОДВАЛОВ И ПРИСТРОЕК)**

Литера по плану	Наименование здания и его частей	Формула для подсчета площадей по наружному обмеру	Площадь (кв.м.) застройки	Высота (м)	Объем (куб.м.)
1	2	3	4	5	6
Д	Котельная бетонного завода	$(6,68*11,78)+(6,20*2,88)$	96,6	8,40	811
		Итого:	96,6	8,40	811

VI. Описание конструктивных элементов и определение процента износа

Литера Д Год постройки 1953 Число этажей 1
 Грунт капитальности II Вид внутренней отделки простая

Описание конструктивных элементов и определение процента износа

№ п.п.	Наименование конструктивных элементов	Описание элементов	Техническое состояние элементов	Удельные веса по таблице	Цен. коэффициенты	Уд. вес после применения ц. коэфф.	Коэффициенты завершенн.	Факт. уд. веса с поправками	Процент износа элементов	Процент износа (гр. 9 x гр. 10) / 100
1	2	3	4	5	6	7	8	9	10	11
1	Фундамент	Сборные железобетонные	Местные нарушения	10	1	10	---	---	50	5.0
2	Стены: колонны: перегородки	Обыкновенный строительный кирпич - Обыкновенный строительный кирпич	Выветривание стенового материала	21	1	21	---	---	60	12.6
			-	6					60	1.2
3	Перекрытия (покрытия)	Обычные сборные железобетонные	Следы сколов	6	1	6	---	---	60	3.6
4	Кровля	Волнистая асбофанера по железобетонным плитам	Ослабление крепления	7	1	7	---	---	60	4.2
5	Полы	Цементные полы	Трещины	4	1	4	---	---	70	2.8
6	Проемы: Ворота Двери Окна	Деревянные. Наружные одностворчатые простые окрашенные. Прислонные двойные деревянные окрашенные.	Расстройство сопряжений в углах Деформация рам	7	1	7	---	---	90	6.3
			Деформация коробок. отсутствие остекления							
7	Отделочные работы	Кладка с расшивкой швов	Сколы	1	1	1	---	---	60	0.6
8	Внутренние санитарно-технические устройства и электроосвещение	Электроосвещение-проводка открытая. Вентиляция.	Удовлетворительное	22	1	22	---	---		
9	Прочие работы	Отмостка	Местные нарушения	14	1	14	---	---	65	9.1
	ИТОГО:					94				45.4

Физический износ - 48 %

VII. Определение инвентаризационной стоимости строений

№№ на плане (литера)	№ сборника	№ таблиц	Единица измерения	Количество единиц	Стоимость единицы измерения в ценах 1969 г.	Поправка к стоимости						Стоимость единицы после применения поправочных коэф.	Восстановительная стоимость в ценах 2006 г.	Износ, %	Деятельная стоимость в ценах 2006г.
						Удельный вес строения	На климат. район	Удельный вес после поправок	Коэффициент 1984г.	Стоимость единицы в ценах 1984г.	Коэффициент 2006г.				
1	2	3	4	5	6	7	8	9	10	11	12	13	14	15	16
Д	21	91	куб.м.	811	36,5	0,94	1,12	38,4	1,20	46,1	69,08	3185	2583035	48	1319778

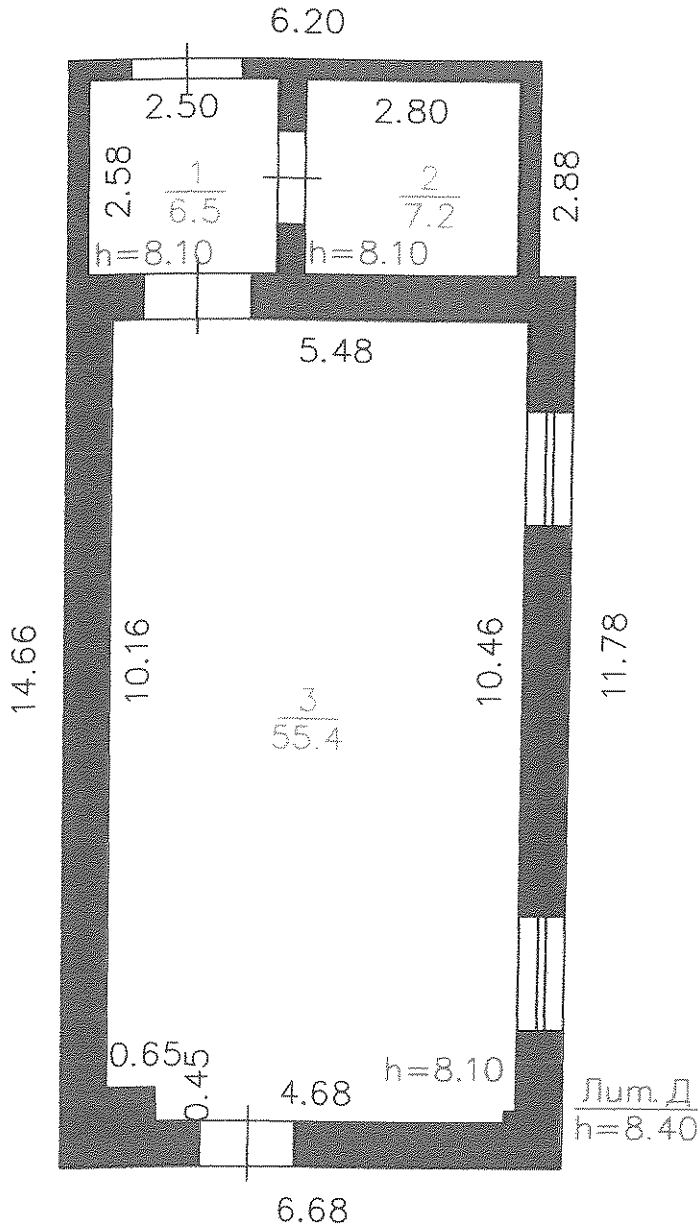
Инвентаризационная стоимость объекта в ценах 2006года с учетом износа составляет -1319778 (один миллион триста девятнадцать тысяч семьсот семьдесят восемь) руб.

Отметки об обследованиях

Дата обследования	Ф.И.О. Подпись исполнителя	Ф.И.О. Подпись проверяющего	Ф.И.О. Подпись начальника
07.06.06	Наговицына В.В. <i>Наговицына В.В.</i>	Григорьев Г.И. <i>Григорьев Г.И.</i>	Васильев А.Н. <i>Васильев А.Н.</i>



ПЛАН ЗДАНИЯ КОТЕЛЬНОЙ БЕТОННОГО ЗАВОДА



	Филиал ФГУП "Ростехинвентаризация" по УР Балезинское отделение		Инвент. номер 94:252:102:000012290:0002:20000
Лист 1	План здания котельной бетонного завода, расположенного по адресу: Удмуртская республика Ярский район, поселок Яр, ул. Кирова, д. 2а		М 1:100 Лит. Д
Дата	Исполнитель	Фамилия И.О.	Подпись
07.06.2006	Выполнил	Наговицына В.В.	<i>[Signature]</i>
07.06.2006	Проверил	Тютин Л.Ш.	<i>[Signature]</i>
07.06.2006	Начальник	Васильев А.Н.	<i>[Signature]</i>

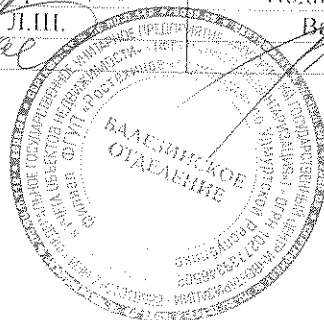
ЭКСПЛИКАЦИЯ

к поэтажному плану здания (строения): здание котельной бетонного завода
 расположенного по адресу: Удмуртская республика, Ярский район п. Яр ул. Яр пост

Литер по плану	Этаж	Номер по плану строения (комнаты, кухни, коридора)	Назначение частей помещения: жилая комната, канцелярское помещение, классная комната, кухня, коридор и т.д.	Площадь по внутреннему обмеру кв. м., в том числе предназначенная под помещение					Итого (по квартире, этажу, строению)	Высота помещения по внутреннему обмеру
				производственное		прочие				
				основная	вспомога- тельная	основная	вспомога- тельная			
1	2	3	4	5	6	9	10	11	12	
Д	1	1	Тамбур		6,5					8,10
		2	Душевая		7,2					8,10
		3	Котельная	55,4						8,10
			Всего по Литеру Д	55,4	13,7			69,1		

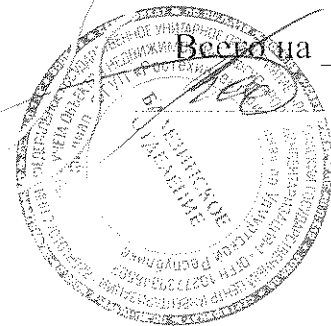
Отметки об обследованиях

Дата обследования	Ф.И.О. Подпись исполнителя	Ф.И.О. Подпись проверяющего	Ф.И.О. Подпись начальника
07.06.06	Наговицына В.В. <i>Наговицына</i>	Тютюня Л.Ш. <i>Тютюня</i>	Васильев А.Д. <i>Васильев</i>



Прошнуровано.
Пронумеровано.
Скреплено печатью.

Всего на 6 листах



**Филиал ФГУП «Ростехинвентаризация» по УР
Балезинское отделение**

Форма

По ОКУД
По ОКПО

Код

Наименование организации технической инвентаризации

Область, республика, край	Удмуртская республика наименование	По ОКАТО	
Район	Балезинский наименование	По ОКАТО	
Город (поселение)	пос. Балезино наименование	По ОКАТО	94204000000
Район города			

ТЕХНИЧЕСКИЙ ПАСПОРТ Здания (строения)

Наименование объекта учета: здание лесопильного цеха

Местоположение объекта учета: Удмуртская республика, Ярский район и. Яр ул. Яр пост
(Лит. В)

Инвентарный номер	94:252:002:000012290:0003:20000						
Реестровый номер							
Кадастровый номер	А	Б	В	Г	Д	Е	

Паспорт составлен по состоянию на " 07 " июня 2006 г.
(указывается дата обследования объекта учета)

I. СВЕДЕНИЯ О ПРИНАДЛЕЖНОСТИ

№ п/п	Субъект права: для юридических лиц – полное наименование	Документы, подтверждающие право собственности, владения и пользования	Доля (часть, литера)
1	2	3	4
---	---	---	---

II. ЭКСПЛИКАЦИЯ ПЛОЩАДИ ЗЕМЕЛЬНОГО УЧАСТКА (КВ. М)

Площадь участка, м ²				Незастроенная площадь, м ²									
по документам	по фактическому пользованию	в том числе		твердые покрытия			площадки (обор.)		грунт	под зелеными насаждениями			
		застроенная	незастроенная	проезда	трогуара	прочие	детские	спортивные		придомовый сквер	газон с деревьями	газоны, цветники, клумбы	плодовый сад
1	2	3	4	5	6	7	8	9	10	11	12	13	14
---	---	66,4	---	---	---	---	---	---	---	---	---	---	---

III. БЛАГОУСТРОЙСТВО ПЛОЩАДИ ЗДАНИЯ (СТРОЕНИЯ), КВ. М

Водопрвод	Канализация	Отопление						Ванны и души				Бассейн	Сауна	Горячее водоснабжение		Газоснабжение		Лифты				Нанольные эл. плиты	Электричество					
		центральное						печное	без колонки и горячей воды	с горячей водой	с газ. колонками и эл. колонками			с дров. колонками	центральное	ИТП	сетевое	баллонное	Мусоропровод	пассажирские	грузопассажирские			грузовые	Телефоны			
		от ТЭЦ		От пром. предприятия		от ИТП																				от АГВ и др.	калориферное	от АГВ и др.
		на твердом топливе	на газе	на твердом топливе	на газе	на твердом топливе	на газе																					
1	2	3	4	5	6	7	8	9	10	11	12	13	14	15	16	17	18	19	20	21	22	23	24	25	26	27	28	
---	---	---	---	---	---	---	---	---	---	---	---	---	---	---	---	---	---	---	---	---	---	---	---	---	---	---	---	65,4

IV. ОБЩИЕ СВЕДЕНИЯ

Назначение производственное

Использование по назначению

**V. ИСЧИСЛЕНИЕ ПЛОЩАДЕЙ И ОБЪЕМОВ ЗДАНИЙ И ЕГО ЧАСТЕЙ
(ПОДВАЛОВ, ПОЛУПОДВАЛОВ И ПРИСТРОЕК)**

Литера по плану	Наименование здания и его частей	Формула для подсчета площадей по наружному обмеру	Площадь (кв.м.) застройки	Высота (м)	Объем (куб.м.)
1	2	3	4	5	6
В	Здание лесопильного цеха	8,00*8,30	66,4	3,00	199
		Итого:	66,4	3,00	199

VI. Описание конструктивных элементов и определение процента износа

Литера В Год постройки 1966 Число этажей 1
 Группа капитальности V Вид внутренней отделки простая

Описание конструктивных элементов и определение процента износа

№ п/п	Наименование конструктивных элементов	Описание элементов	Техническое состояние элементов	Удельные веса по таблице	Цен. коэффициенты	Уд. вес после применения и коэфф.	Коэффициенты завершения	Факт. уд. веса с поправками	Процент износа элементов	Процент износа (гр. 9 x гр. 10) / 100
1	2	3	4	5	6	7	8	9	10	11
1	Фундамент	Деревянные столбы	Коробление	11	1	11	---	---	45	4,95
2	Стены: колонны; перегородки	Деревянные -	Неравномерная осадка	21	1	21	---	---	50	10,50
3	Перекрытия (покрытия)	-	-	15	---	---	---	---	---	---
4	Кровля	Волнистая асбофанера по деревянным стропилам	Ослабление крепления	13	1	13	---	---	45	5,85
5	Полы	-	-	6	---	---	---	---	---	---
6	Проемы: Ворота Двери Окна	Деревянные. Деревянные	Перекося проемов	14	1	14	---	---	50	7,00
7	Отделочные работы	-	-	6	---	---	---	---	---	---
8	Внутренние санитарно-технические устройства и электроосвещение	Электроосвещение-проводка открытая.	Удовлетворительное	6	1	6	---	---	35	2,10
9	Прочие работы	-	-	8	---	---	---	---	---	---
	ИТОГО:					65				30,4

Физический износ- 47 %

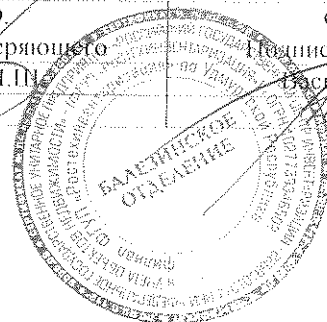
VII. Определение инвентаризационной стоимости строений

№№ на плане (литера)	№ сборки	№ таблицы	Единица измерения	Количество единиц	Стоимость единицы измерения в ценах 1969 г.	Поправка к стоимости						Стоимость единицы после применения поправочных коэф.	Восстановительная стоимость в ценах 2006 г.	Износ, %	Действительная стоимость в ценах 2006г.
						Удельный вес строения	На климат. район	Удельный вес после поправок	Коэффициент 1984г.	Стоимость единицы в ценах 1984г.	Коэффициент 2006г.				
1	2	3	4	5	6	7	8	9	10	11	12	13	14	15	16
В	26	94	Куб.м.	199	10,9	0,65	1,12	7,94	1,22	9,69	69,08	669	133131	47	70559

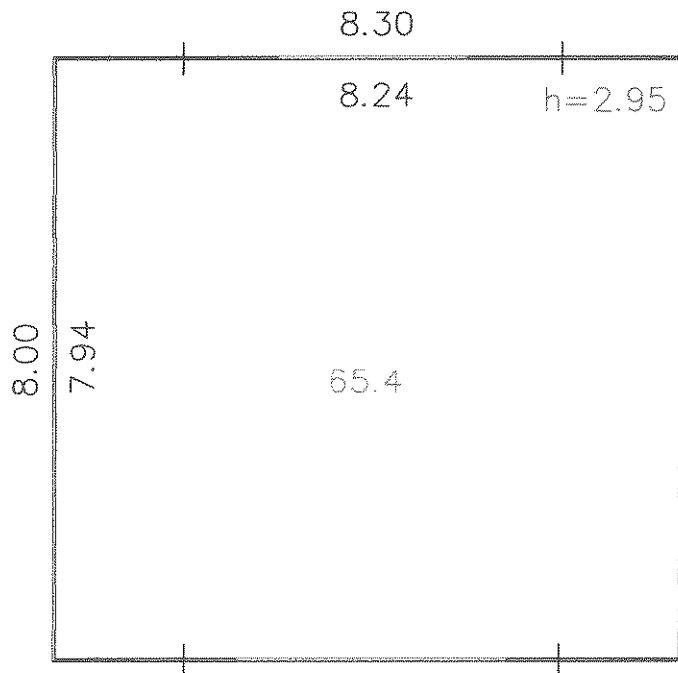
Инвентаризационная стоимость объекта в ценах 2006года с учетом износа составляет -70559 (семьдесят тысяч пятьсот пятьдесят девять) руб.

Отметки об обследованиях

Дата обследования	Ф.И.О. Подпись исполнителя	Ф.И.О. Подпись проверяющего	Ф.И.О. Подпись начальника
07.06.06	Наговицкая В.В. <i>Наговицкая В.В.</i>	Тютин Л.И. <i>Тютин Л.И.</i>	Басильев Л.Н. <i>Басильев Л.Н.</i>



ПЛАН ЗДАНИЯ ЛЕСОПИЛЬНОГО ЦЕХА



	Филиал ФГУП "Ростехинвентаризация" по УР Балезинское отделение		Инвент. номер 94:252:002:000012290:0003:20000
Лист 1	План здания лесопильного цеха, расположенного по адресу: Удмуртская республика Ярский район, Ярский район, поселок Яр.ул.Яр пост.		М 1:100
Дата	Исполнитель	Фамилия И.О.	Подпись
07.06.2006	Выполнил	Наговицина В.В.	<i>[Signature]</i>
07.06.2006	Проверил	Тютина Л.Ш.	<i>[Signature]</i>
07.06.2006	Начальник	Васильев А.Н.	<i>[Signature]</i>

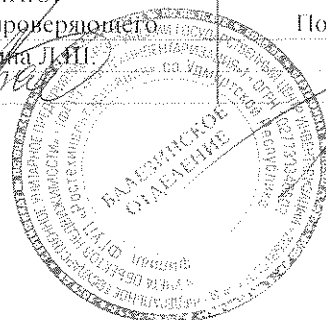
ЭКСПЛИКАЦИЯ

к поэтажному плану здания (строения): здание лесопильного цеха
 расположенного по адресу: Удмуртская республика, Ярский район п. Яр ул. Яр пост

Литер по плану	Этаж	Номер по плану строения (комнаты, кухни, коридора)	Назначение частей помещения: жилая комната, канцелярское помещение, классная комната, кухня, коридор и т.д.	Площадь по внутреннему обмеру кв. м., в том числе предназначенная под помещение					Итого (по квартире, этажу, строению)	Высота помещения по внутреннему обмеру
				производственное		прочие				
				основная	вспомога- тельная	основная	вспомога- тельная			
1	2	3	4	5	6	9	10	11	12	
В	1	1	Лесопильный цех	65,4						2,95
Всего по Литеру В				65,4					65,4	

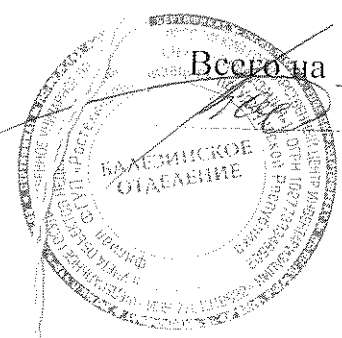
Отметки об обследованиях

Дата обследования	Ф.И.О. Подпись исполнителя	Ф.И.О. Подпись проверяющего	Ф.И.О. Подпись начальника
07.06.06	Наговицына В.В. <i>Наговицына</i>	Тютиня Л.П. <i>Тютиня</i>	Васильев А.П. <i>Васильев</i>



Прошнуровано.
Пронумеровано.
Скреплено печатью.

Всего на 6 листах



КУПИТЬ

**Филиал ФГУП «Ростехинвентаризация» по УР
Балезинское отделение**

Форма

По ОКУД
По ОКПО

Код

Наименование организации технической инвентаризации

Область, республика, край

Удмуртская республика
наименование

По ОКАТО

Район

Балезинский
наименование

По ОКАТО

Город (поселение)

пос. Балезино
наименование

По ОКАТО

94204000000

Район города

**ТЕХНИЧЕСКИЙ ПАСПОРТ
Здания (строения)**

Наименование объекта учета: здание производственных мастерских

Местоположение объекта учета: Удмуртская республика, Ярский район п. Яр ул. Яр пост
(Лит. Б)

Инвентарный номер	94:252:002:000012290:0004:20000					
Регистровый номер						
Кадастровый номер	А	Б	В	Г	Д	Е

Паспорт составлен по состоянию на " 07 " июня 2006 г.
(указывается дата обследования объекта учета)

I. СВЕДЕНИЯ О ПРИНАДЛЕЖНОСТИ

№ п/п	Субъект права: для юридических лиц – полное наименование	Документы, подтверждающие право собственности, владения и пользования	Доля (часть, лitora)
1	2	3	4
---	---	---	---

II. ЭКСПЛИКАЦИЯ ПЛОЩАДИ ЗЕМЕЛЬНОГО УЧАСТКА (КВ. М)

Площадь участка, м ²				Незастроенная площадь, м ²									
по документам	по фактическому пользованию	в том числе		твердые покрытия			площадки (обор.)		грунт	под зелеными насаждениями			
		застроенная	незастроенная	проезда	трогуара	прочие	детские	спортивные		придомовый сквер	газон с деревьями	газоны, цветники, клумбы	плодовый сад
1	2	3	4	5	6	7	8	9	10	11	12	13	14
---	---	367,0	---	---	---	---	---	---	---	---	---	---	---

III. БЛАГОУСТРОЙСТВО ПЛОЩАДИ ЗДАНИЯ (СТРОЕНИЯ), КВ. М

Водопровод	Канализация	Отопление						Ванны и души				Горячее водоснабжение	Газоснабжение		Лифты				Электричество															
		центральное						печное	без колонки и горячей воды	с горячей водой	с газ. колонками и эл. колонками		с дров. колонками	Бассейн	Сауна	центральное	ИТП	сетевое		баллонное	Мусоропровод	пассажирские	грузопассажирские	грузовые	Телефоны	Напольные эл. плиты								
		от ТЭЦ		От пром. предприятий		от ИТП																					от АГВ и др.	калориферное	Мусоропровод	пассажирские	грузопассажирские	грузовые	Телефоны	Напольные эл. плиты
		на твердом топливе	на газе	на твердом топливе	на газе	на твердом топливе	на газе																											
1	2	3	4	5	6	7	8	9	10	11	12	13	14	15	16	17	18	19	20	21	22	23	24	25	26	27	28							
---	---	---	---	---	---	---	---	---	---	---	---	---	---	---	---	---	---	---	---	---	---	---	---	---	---	---	---	313,8						

IV. ОБЩИЕ СВЕДЕНИЯ

Назначение производственное

Использование по назначению

**V. ИСЧИСЛЕНИЕ ПЛОЩАДЕЙ И ОБЪЕМОВ ЗДАНИЙ И ЕГО ЧАСТЕЙ
(ПОДВАЛОВ, ПОЛУПОДВАЛОВ И ПРИСТРОЕК)**

Литера по плану	Наименование здания и его частей	Формула для подсчета площадей по наружному обмеру	Площадь (кв.м.) застройки	Высота (м)	Объем (куб.м.)
1	2	3	4	5	6
Б	Здание производственных мастерских	$(11,35*10,65)+(3,85+11,08*10,18)+(8,49*11,08)$	367,0	5,80	2129
	Итого:		367,0	5,80	2129

VI. Описание конструктивных элементов и определение процента износа

Литера Б Год постройки 1950 Число этажей 1
 Группа капитальности II Вид внутренней отделки простая

Описание конструктивных элементов и определение процента износа

№№ п.п.	Наименование конструктивных элементов	Описание элементов	Техническое состояние элементов	Удельные веса по таблице	Цен. коэффициенты	Уд. вес после применения п. коэфф	Коэффициенты завершения	Факт уд. веса с поправками	Процент износа элементов	Процент износа (гр. 9 x гр. 10) / 100
1	2	3	4	5	6	7	8	9	10	11
1	Фундамент	Железобетонные блоки	Местные нарушения	5	1	5	---	---	45	2,25
2	Стены: колонны: перегородки	Монолитные бетонные Монолитные бетонные, обычный строительный кирпич	Наличие следов протечек	15	1	15	---	---	50	7,50
3	Перекрытия (покрытия)	Обычные сборные железобетонные	Следы оголения	8	1	8	---	---	50	4,00
4	Кровля	Волнистая асбофанера, кровельные железные листы по железобетонным плитам	Неплотное примыкание	8	1	8	---	---	55	4,40
5	Полы	Цементные	Трещины	8	1	8	---	---	50	4,00
6	Проемы: Ворота Двери Окна	Наружные двустворчатые простые окрашенные Наружные одностворчатые простые окрашенные Прислонные глухие деревянные окрашенные	Расстройство сопряжений в углах Деформация коробок и рам	15	1	15	---	---	55	8,25
7	Отделочные работы	Побелка	Повреждение окрасочного слоя, загрязнения	5	1	5	---	---	45	2,25
8	Внутренние санитарно-технические устройства и электроосвещение	Электроосвещение-проводка открытая.	Удовлетворительное	25	1	25	---	---	45	11,25
9	Прочие работы	Отмостка	Трещины	4	1	4	---	---	60	2,40
	ИТОГО:					93				46,3

Физический износ- 50 %

VII. Определение инвентаризационной стоимости строений

№№ на плане (литера)	№ сбербанка	№ таблицы	Единица измерения	Количество единиц	Стоимость единицы измерения в ценах 1969 г.	Поправка к стоимости						Стоимость единицы после применения поправочных коэф.	Восстановительная стоимость в ценах 2006 г.	Износ, %	Действительная стоимость в ценах 2006г.
						Удельный вес строения	На климат. район	Удельный вес после поправок	Коэффициент 1984г.	Стоимость единицы в ценах 1984г.	Коэффициент 2006г.				
1	2	3	4	5	6	7	8	9	10	11	12	13	14	15	16
Б	21	78	Куб.м	2129	24,1	0,93	1,12	25,1	1,20	30,12	69,08	2081	4430449	50	2215225

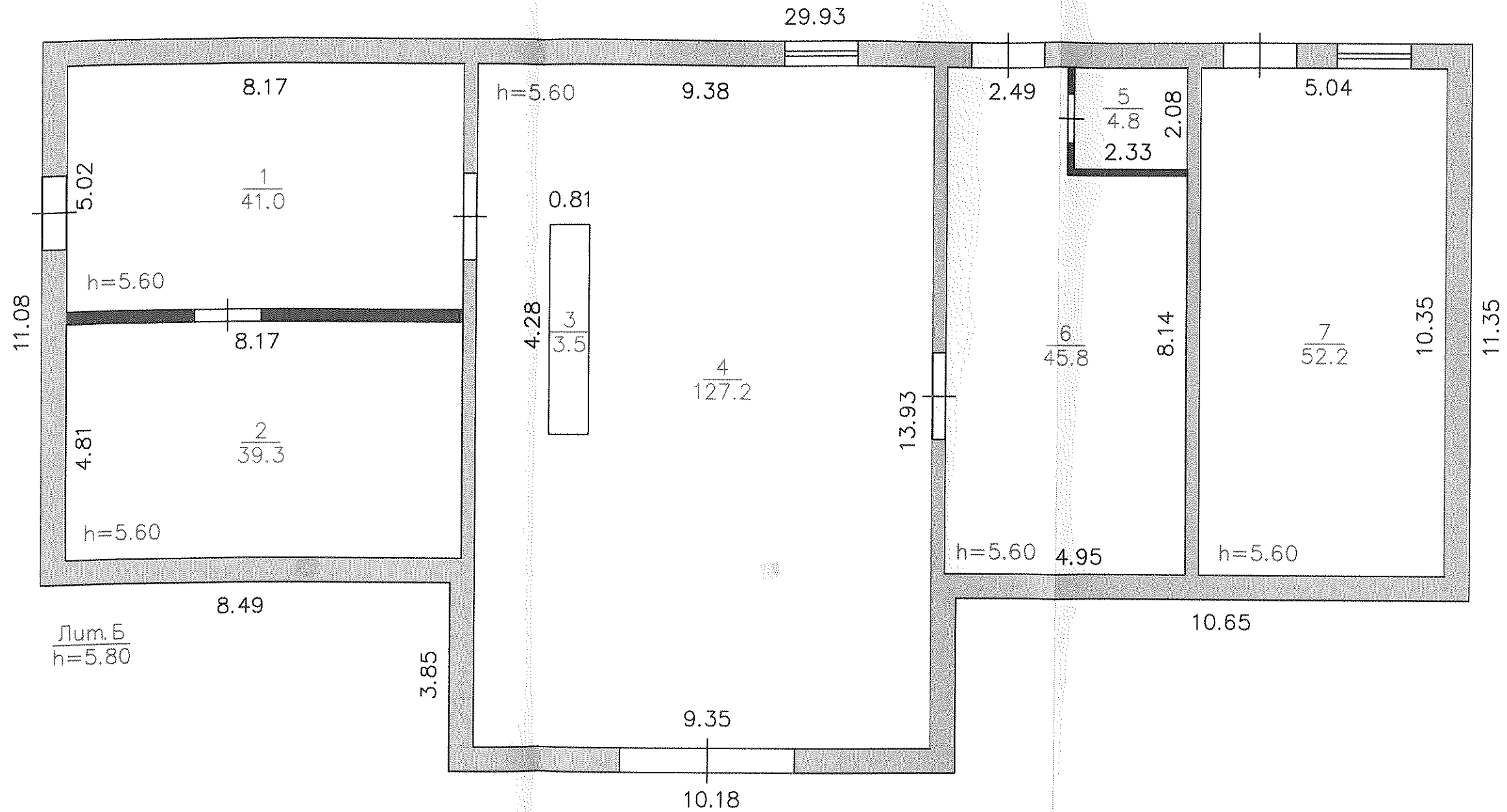
Инвентаризационная стоимость объекта в ценах 2006года с учетом износа составляет - 2215225(два миллиона двести пятнадцать тысяч двести двадцать пять) руб.

Отметки об обследованиях

Дата обследования	Ф.И.О. Подпись исполнителя	Ф.И.О. Подпись проверяющего	Ф.И.О. Подпись начальника
07.06.06	Наговицкая В.В. <i>Валюф</i>	Тютин А.И. <i>Тютин</i>	Васильев А.И. <i>Васильев</i>



ПЛАН ЗДАНИЯ ПРОИЗВОДСТВЕННЫХ МАСТЕРСКИХ



	Филиал ФГУП "Ростехинвентаризация" по ЧР Балезинское отделение		Инвент. номер 94252002.000012290.0004.20000
Лист 1	План здания производственных мастерских, расположенного по адресу: Удмуртская республика Ярский район, поселок Яр, ул. Яр пост.		М 1:100
Дата	Исполнитель	Фамилия И.О.	Подпись
07.06.2006	Выполнил	Наговицына В.В.	<i>[Signature]</i>
07.06.2006	Проверил	Тютина Л.Ш.	<i>[Signature]</i>
07.06.2006	Начальник	Васильев А.Н.	<i>[Signature]</i>

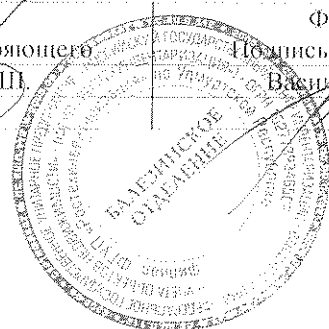
ЭКСПЛИКАЦИЯ

к поэтажному плану здания (строения): здание производственных мастерских
 расположенного по адресу: Удмуртская республика, Ярский район п. Яр ул. Яр пост

Литер по плану	Этаж	Номер по плану строения (комнаты, кухни, коридора)	Назначение частей помещения: жилая комната, канцелярское помещение, классная комната, кухня, коридор и т.д.	Площадь по внутреннему обмеру кв. м., в том числе предназначенная под помещение						
				производственное		прочие		Итого (по квартире, этажу, строению)	Высота помещения по внутреннему обмеру	
				основная	вспомога- тельная	основная	вспомога- тельная			
1	2	3	4	5	6	9	10	11	12	
Б	1	1	Сварочный цех	41,0						5,60
		2	Кузница	39,3						5,60
		3	Смотровая яма	3,5						1,50
		4	Гараж		127,2					5,60
		5	Токарка	45,8						5,60
		6	Бытовка	4,8						5,60
		7	Слесарка	52,2						5,60
				Всего по Литеру Б		186,6	127,2			313,8

Отметки об обследованиях

Дата обследования	Ф.И.О. Подпись исполнителя	Ф.И.О. Подпись проверяющего	Ф.И.О. Подпись начальника
07.06.06	Наговицына В.В. <i>Наговицына В.В.</i>	Гюгина Л.Ш. <i>Гюгина Л.Ш.</i>	Васильев А.Н. <i>Васильев А.Н.</i>



Прошнуровано.
Пронумеровано.
Скреплено печатью.



Всего на 6 листах

КОПИЯ

		Форма	По ОКУД По ОКПО	Код
Филиал ФГУП «Ростехинвентаризация» по УР Балезинское отделение				
Наименование организации технической инвентаризации				
Область, республика, край	Удмуртская республика		По ОКАТО	
	наименование			
Район	Балезинский		По ОКАТО	
	наименование			
Город (поселение)	пос. Балезино		По ОКАТО	94204000000
	наименование			
Район города				

ТЕХНИЧЕСКИЙ ПАСПОРТ Здания (строения)

Наименование объекта учета: здание склада под материалы
 Местоположение объекта учета: Удмуртская республика, Ярский район п. Яр ул. Яр пост
(Лит. А)

Инвентарный номер	94:252:002:000012290:0005:20000					
Реестровый номер						
Кадастровый номер						
	А	Б	В	Г	Д	Е

Паспорт составлен по состоянию на " 07 " июня 2006 г.
 (указывается дата обследования объекта учета)

I. СВЕДЕНИЯ О ПРИНАДЛЕЖНОСТИ

№ п/п	Субъект права: для юридических лиц – полное наименование	Документы, подтверждающие право собственности, владения и пользования	Доля (часть, литера)
1	2	3	4
---	---	---	---

II. ЭКСПЛИКАЦИЯ ПЛОЩАДИ ЗЕМЕЛЬНОГО УЧАСТКА (КВ. М)

Площадь участка, м ²				Незастроенная площадь, м ²									
по документам	по фактическому пользованию	в том числе		твердые покрытия			площадки (обор.)		грунт	под зелеными насаждениями			
		застроенная	незастроенная	проезда	трогуара	прочие	детские	спортивные		придомовый сквер	газон с деревьями	газоны, цветники, клумбы	плодовый сад
1	2	3	4	5	6	7	8	9	10	11	12	13	14
---	---	192,4	---	---	---	---	---	---	---	---	---	---	---

III. БЛАГОУСТРОЙСТВО ПЛОЩАДИ ЗДАНИЯ (СТРОЕНИЯ), КВ. М

Вопрос	Канализация	Отопление						Ванны и души				Бассейн	Сауна	Горячее водоснабжение		Газоснабжение		Лифты			Напольные эл. плиты	Электричество											
		центральное						от АГВ и др. калориферное печное без колонки и горячей воды с горячей водой с газ. колонками и эл. колонками с дров. колонками	от ТЭЦ	от ИТП				центральное	ИТП	сетевое	баллонное	Мусоропровод	пассажирские	грузопассажирские			грузовые	Телефоны									
		на твердом топливе	на газе	От пром. предприятия		на твердом топливе	на газе			от ТЭЦ	от ИТП														центральное	ИТП	сетевое	баллонное	Мусоропровод	пассажирские	грузопассажирские	грузовые	Телефоны
				на твердом топливе	на газе																												
1	2	3	4	5	6	7	8	9	10			11	12	13	14	15	16	17	18	19	20	21	22	23									
---	---	---	---	---	---	---	---	---	---	---	---	---	---	---	---	---	---	---	---	---	---	---	---	---	---	---	---	---	164,5				

IV. ОБЩИЕ СВЕДЕНИЯ

Назначение складское

Использование по назначению

**V. ИСЧИСЛЕНИЕ ПЛОЩАДЕЙ И ОБЪЕМОВ ЗДАНИЙ И ЕГО ЧАСТЕЙ
(ПОДВАЛОВ, ПОЛУПОДВАЛОВ И ПРИСТРОЕК)**

Литера по плану	Наименование здания и его частей	Формула для подсчета площадей по наружному обмеру	Площадь (кв.м.) застройки	Высота (м)	Объем (куб.м.)
1	2	3	4	5	6
A	Здание склада под материалы	30,30*6,35	192,4	2,60	500
	Итого:		192,4	2,60	500

VI. Описание конструктивных элементов и определение процента износа

Литера А

Год постройки 1976

Число этажей 1

Группа капитальности V

Вид внутренней отделки простая

Описание конструктивных элементов и определение процента износа

№ п/п	Наименование конструктивных элементов	Описание элементов	Техническое состояние элементов	Удельные веса по таблице	Цен. коэффициенты	Уд. вес после применения к. коэфф.	Коэффициенты завершения	Фикст. уд. вес с поправками	Процент износа элементов	Процент износа (гр. 9 x гр. 10) / 100
1	2	3	4	5	6	7	8	9	10	11
1	Фундамент	Железобетонные блоки	Местные нарушения	16	1	16	---	---	45	7,20
2	Стены, колонны, перегородки	Обычный строительный кирпич Обычный строительный кирпич	Разрушение швов	26	1	26	---	---	50	13,00
3	Перекрытия (покрытия)			24	1	24	---	---	45	10,80
4	Кровля	Рубероидная по железобетонным плитам	Неплотное примыкание	6	1	6	---	---	55	3,30
5	Полы	Цементные	Трещины	14	1	14	---	---	50	7,00
6	Проемы: Ворота Двери Окна	Деревянные	Расстройство сопряжений в углах	7	1	7	---	---	45	3,15
7	Отделочные работы	Кладка без расшивки швов	Сколы	2	1	2	---	---	50	1,00
8	Внутренние санитарно-технические устройства и электроосвещение	Электроосвещение-проводка открытая.	Удовлетворительное	1	1	1	---	---	35	0,35
9	Прочие работы	Отмостка	Трещины	4	1	4	---	---	50	2,00
	Итого:					100				47,8

Физический износ- 48 %

VII. Определение инвентаризационной стоимости строений

№№ на плане (эпюра)	№ сборника	№ таблицы	Единица измерения	Количество единиц	Стоимость единицы измерения в ценах 1969 г.	Поправка к стоимости						Стоимость единицы после применения поправочных коэф.	Восстановительная стоимость в ценах 2006 г.	Износ, %	Действительная стоимость в ценах 2006 г.
						Удельный вес строения	На климат. район	Удельный вес после поправок	Коэффициент 1984г.	Стоимость единицы в ценах 1984г.	Коэффициент 2006г.				
1	2	3	4	5	6	7	8	9	10	11	12	13	14	15	16
А	21	155	куб.м	500	24,4	1,0	1,12	27,3	1,20	32,76	69,08	2263	1131500	48	588380

Инвентаризационная стоимость объекта в ценах 2006года с учетом износа составляет - 588380(пятьсот восемьдесят восемь тысяч триста восемьдесят) руб.

Отметки об обследованиях

Дата обследования	Ф.И.О. Подпись исполнителя	Ф.И.О. Подпись проверяющего	Ф.И.О. Подпись начальника
07.06.06	Наговицына В.В. <i>Вачев</i>	Тютина Л.П. <i>Лее</i>	Васильев А.И. <i>Лее</i>



VII. Определение инвентаризационной стоимости стропов

№№ на плане (литера)	№ сборника	№ таблицы	Единица измерения	Количество единиц	Стоимость единицы измерения в ценах 1969 г.	Поправка к стоимости						Стоимость единицы после применения поправочных коэф.	Восстановительная стоимость в ценах 2006 г.	Износ, %	Действительная стоимость в ценах 2006 г.
						Удельный вес строения	На климат. район	Удельный вес после поправки	Коэффициент 1984г.	Стоимость единицы в ценах 1984г.	Коэффициент 2006г.				
1	2	3	4	5	6	7	8	9	10	11	12	13	14	15	16
А	21	155	куб.м	500	24.4	1.0	1.12	27.3	1.20	32.76	69.08	2263	1131500	48	588380

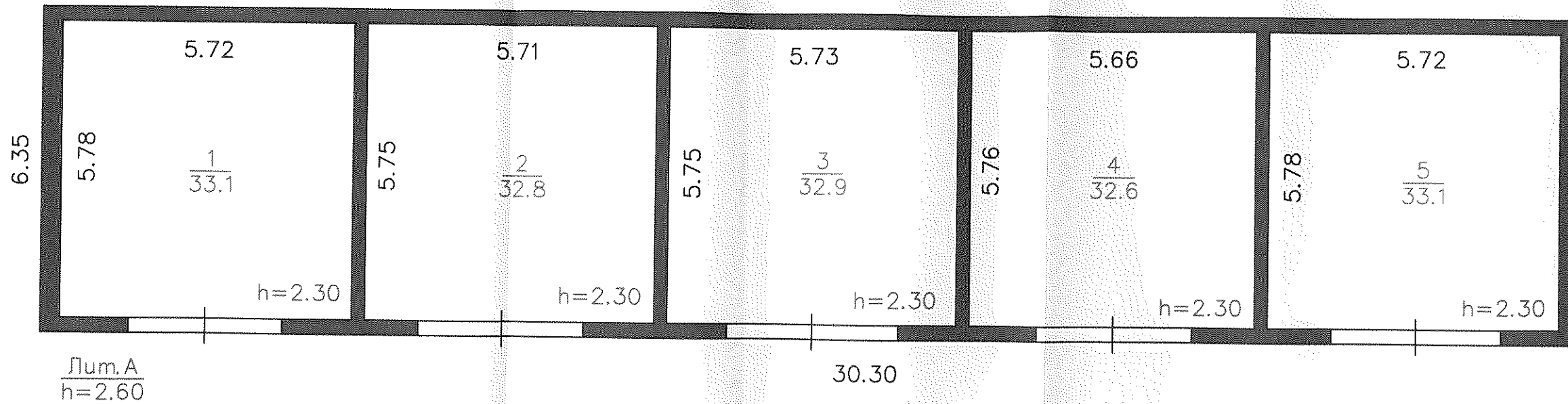
Инвентаризационная стоимость объекта в ценах 2006года с учетом износа составляет - 588380(пятьсот восемьдесят восемь тысяч триста восемьдесят) руб.

Отметки об обследованиях

Дата обследования	Ф.И.О. Подпись исполнителя	Ф.И.О. Подпись проверяющего	Ф.И.О. Подпись начальника
07.06.06	Наговицына В.В. <i>Наговицына В.В.</i>	Тютина Л.Ш. <i>Тютина Л.Ш.</i>	Васильев А.М. <i>Васильев А.М.</i>



ПЛАН ЗДАНИЯ СКЛАДА ПОД МАТЕРИАЛЫ



	Филиал ФГУП "Ростехинвентаризация" по УР Балезинское отделение		Инвент. номер 94.252.002.000012290.0005.20000
Лист 1	План здания склада под материалы адресу: Удмуртская республика, Ярский район, поселок Яр, улица Яр пост Лит.А		М 1:100
Дата	Исполнитель	Фамилия И.О.	Подпись
07.06.2006	Выполнил	Наговицына В.В.	
07.06.2006	Проверил	Тютин Л.Ш.	
07.06.2006	Начальник	Васильев А.Н.	

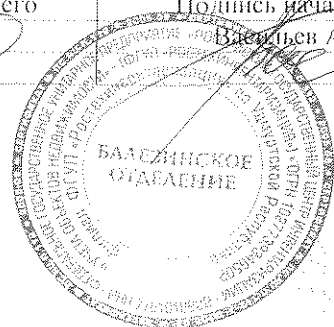
ЭКСПЛИКАЦИЯ

к поэтажному плану здания (строения): здание склада под материалы
расположенного по адресу: Удмуртская республика, Ярский район п. Яр ул. Яр пост

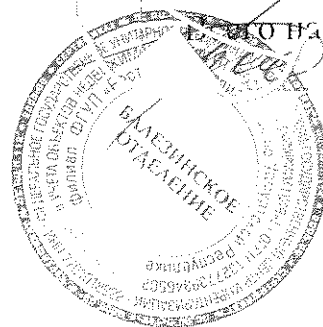
Литер по плану	Этаж	Номер по плану строения (комнаты, кухни, коридора)	Назначение частей помещения: жилая комната, канцелярское помещение, классная комната, кухня, коридор и т.д.	Площадь по внутреннему обмеру кв. м., в том числе предназначенная под помещение						
				складское		прочие		Итого (по квар-тире, этажу, строению)	Высота помещения по внутреннему обмеру	
				основная	вспомога- тельная	основная	вспомога- тельная			
1	2	3	4	5	6	9	10	11	12	
А	1	1	Склад	33,1						2,30
		2	Склад	32,8						2,30
		3	Склад	32,9						2,30
		4	Склад	32,6						2,30
		5	Склад	33,1						2,30
			Всего по Литеру А	164,5				164,5		

Отметки об обследованиях

Дата обследования	Ф.И.О. Подпись исполнителя	Ф.И.О. Подпись проверяющего	Ф.И.О. Подпись начальника
07.06.06	Наговицына В.В. <i>Наговицына В.В.</i>	Тютин А.П. <i>Тютин А.П.</i>	Васильев А.Н. <i>Васильев А.Н.</i>



Прошнуровано.
Пропумеровано.
Скреплено печатью.



на 5 листах