

ВЫПИСКА
ИЗ ТЕХНИЧЕСКОГО ПАСПОРТА

Здание конторы (Лит. А)

здание

адрес: Читинская обл., г.Борзя, ул. Семенихина, б/н

Борзинский

район

квартал

участок

Отметка об отнесении здания к объектам культурного наследия: _____

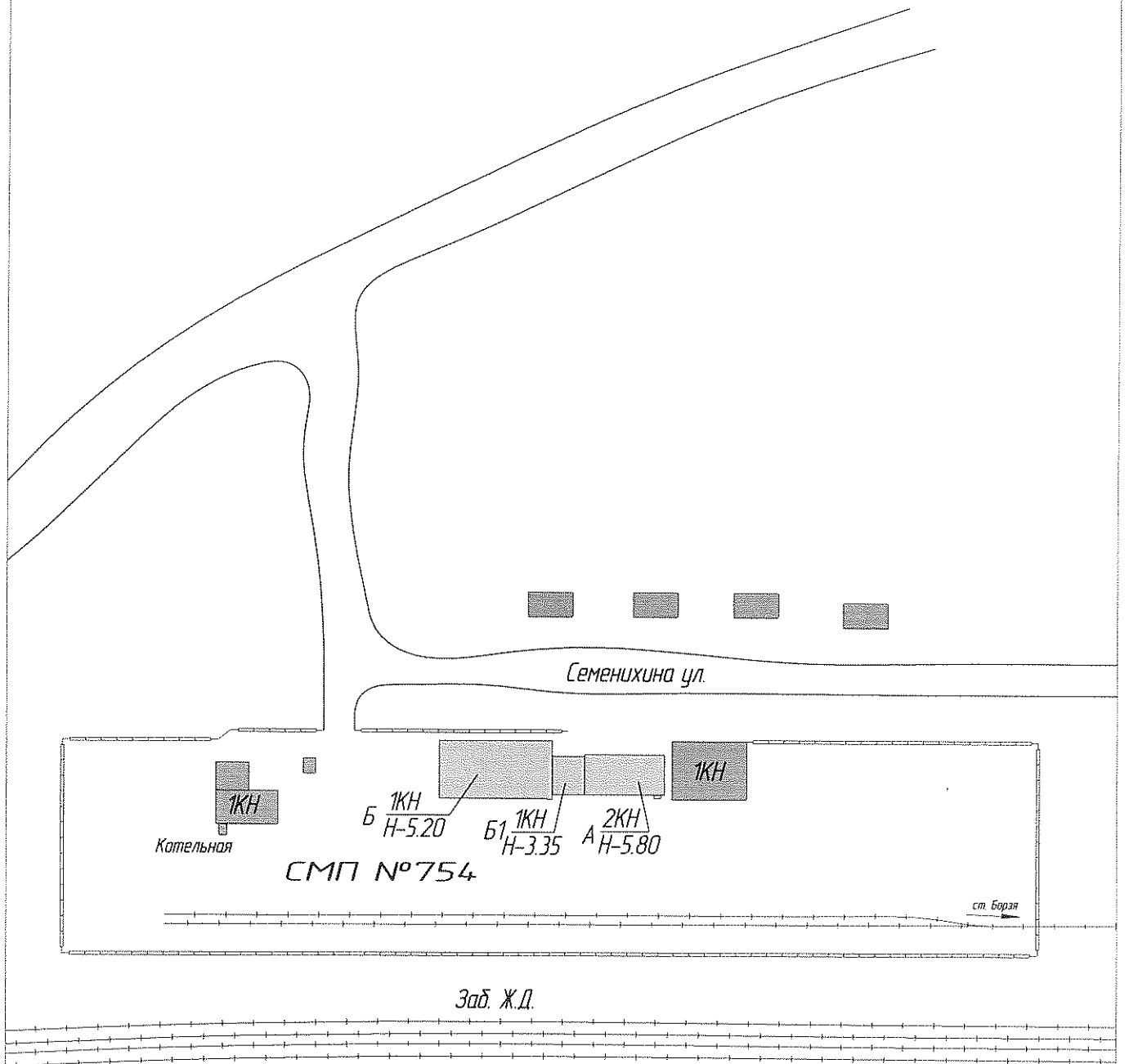
Инвентарный номер дела	53				
Реестровый номер	4262		КОД реестровой книги		
по Реестру №	1				
Кадастровый номер	кадастровый номер зем.		инвентарный номер объекта учета		
			53/10/А/80		
	А	Б	В	Г	Д
					Е

Паспорт составлен по состоянию на

1 июня 2006

(указывается дата обследования объекта учета)

Ситуационная схема расположения зданий и сооружений
по адресу: г. Борзя, ул. Семенихина



ГУП "Облтопхиминвентаризация"
Чертил *Г.И. Сидорова* 1000000/1
Проверил *В.И. Шихович*
Дата " 08 " ноября 2006г.

1. Регистрация права собственности

(реестровый № _____)

Фонд _____

Дата записи	Полное наименование учреждения, предприятия или организации	Документы, устанавливающие право собственности с указанием – кем, когда и за каким номером выданы	Долевое участие при общей собственности	Подпись лица, свидетельствующего правильность записи
08.11.2006	ОАО «Российские железные дороги»	Сводный передаточный акт от 30.09.2003. Св-во ОГРП №75-01/04-153/2003-234 от 19.02.2004		

2. Экспликация земельного участка

_____ кв.м

Площадь участка			Незастроенная площадь			
по документам	фактически	застроенная	замошенная	озелененная	прочая	
		340,4				

3. Благоустройство помещения

507,3

кв.м

Водопровод	Канализация	Отопление						Централизованное горячее водоснабжение	Ванны			Газосн.		Электроснабжение	Лифты, шт.	
		от ТЭЦ	от групповой (квартальной) котельной	от собственной котельной	от АГБ	печное	электроотопление		с централиз. горячим водоснабжением	с газовыми колонками	с дровяными колонками	централизованное	жидким газом		пассажирские	грузовые
	507,3			507,3										507,3		

4. Общие сведения

Использование Здание конторы

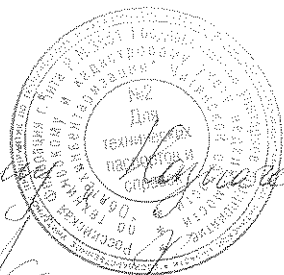
Назначение: Доминионное здание

Количество мест (мощность) _____

- а) _____
- б) _____
- в) _____
- г) _____

5. Исчисление площадей и объемов здания и его частей

Лит. по плану	Наименование здания и его частей	Формула для подсчета площадей по наружному обмеру	Площ. (м.кв.)	Высота (м.)	Объем (м.куб.)
1	2	3	4	5	6
	Здание конторы				
A	Основное	25,98*13	337,7	5,80	1959
a	Тамбур	1,18*2,31	2,7	2,40	6
			340,4		1965
Нежилое двухэтажное кирпичное здание без подвала					



Доминионное здание "Серия"
Лит. по плану: А, а
Объем: 1965 м.куб.

6. Описание конструктивных элементов здания и описание износа

Литера А Год постройки 1994 Число этажей 2
 Группа капитальности I Вид внутренней отделки простая

№ п/п	Наименование конструктивных элементов	Описание конструктивных элементов (материал, конструкция, отделка и прочее)	Техническое состояние (осадки, трещины, гниль и т.п.)	Удельный вес по таблице	Поправка к констр. элем. в %	Удельный вес конст. элем. с поправкой	Износ в %	Проц. износа к стр. гр. 7x8	Тек. изм.	
									Износ в %	
									элемента	К строению
1	2	3	4	5	6	7	8	9	10	11
1	Фундаменты	ж/б ленточный	трещины, осадка	4	1	4	20	0,8		
2	а) стены и их наружная отделка	кирпичные	трещины, сколы	23	1	23	15	3,5		
	б) перегородки	кирпичные	трещины							
3	Перекрытия	Чердачные	ж/б плиты	18	1	18	15	2,7		
		Между-этажные	ж/б плиты							
		Надпод-вальные								
4	Крыша	асбестоцементные листы	трещины, сколы	12	1	12	25	3,0		
5	Полы	бетонные, дощатые	трещины, стертости	7	1	7	20	1,4		
6	Проемы	Оконные	2-е, деревянные	10	1	10	20	2,0		
		Дверные	филенчатые, деревянные							
7	Внутренняя отделка	оштукатурка, побелка, окраска	трещины, незначительные отпадения	8	1	8	15	1,2		
8	Внутр. сантехнич. устройства	Отопление	+	16	1	16	20	3,2		
		Водопровод								
		Канализация	+							
		Г. водоснаб.								
		Ванны								
		Электроосв.	+							
		Радио								
		Телефон	+							
Вентиляция										
Лифты										
9	Прочие устройства	отмостка		2	1	2	20	0,4		
Итого:				100	x	100	x	18,2	x	

Процент износа. Приведенный к 100 по формуле $\frac{\text{процент износа (гр.9)} \times 100}{\text{удельный вес (гр.7)}} = 18\%$

7. Техническое описание пристроек

Наименование конструктивных элементов	Холодный пристрой	Удельный вес по таблице	Поправки	Удельный вес с поправкой	Литера__	Удельный вес по таблице	Поправки	Удельный вес с поправкой	Литера__	Удельный вес по таблице	Поправки	Удельный вес с поправкой	
	Литера_a_												Литера__
	H=2,40												H=
Фундаменты	ж/б	6	1	6									
Стены и перегородки	кирпичные	29	1	29									
Перекрытия	ж/б	10	1	10									
Крыша		18											
Полы	бетонные	10	1	10									
Проемы	мет.	10	1	10									
Отделочные работы		8											
Электроосвещение		3											
Прочие работы		6											
Итого:		100	x	65			x				x		

8. Исчисление восстановительной и действительной стоимости здания и его частей

Литера по плану	Наименование здания и его частей	№ сборника	№ таблицы	Измеритель	Стоимость измерителя по таблице	Поправки к стоимости коэффициенты						Стоимость измерителя с поправками	Количество, объем-м3, площадь-м2	Восстан. стоимость в ценах 1969г., руб.	Проц. износа	Действительная стоимость в ценах 1969г., руб.	
						клим. район	удел. вес	гр. капит.	понижающий	областной	сейсмичность						
1	2	3	4	5	6	7	8	9	10	11	12	13	14	15	16	17	18
A	Основное	18	36а	м3	31,1	1,09	1,00	1,00			1,00		33,899	1969	66 408	18	54 455
a	Тамбур	28	165а	шт	104,0	1,07	0,65	1,40			1,00		101,265	1	101	10	91
	Итого:														66 509		54 546

12. Общая стоимость (в руб.)

В ценах какого года	Основные строения		Служебные постройки		Сооружения		Всего	
	восстано- вительная	действи- тельная	восстано- витель- ная	действи- тельная	восстано- витель- ная	действи- тельная	восстано- вительная	действи- тельная
1969	66509	54546					66 509	54 546
Стоимость в соответствии с актом приема-передачи №15 от 31.03.06. г. составляет: 1 559 000 руб.								

Особые отметки: Регистрация в составе комплекса

«08» ноября 2006 г.

Исполнил

(Обуздин А.С.)

«08» ноября 2006 г.

Проверил

(Халиманчик К.В.)

«08» ноября 2006г.

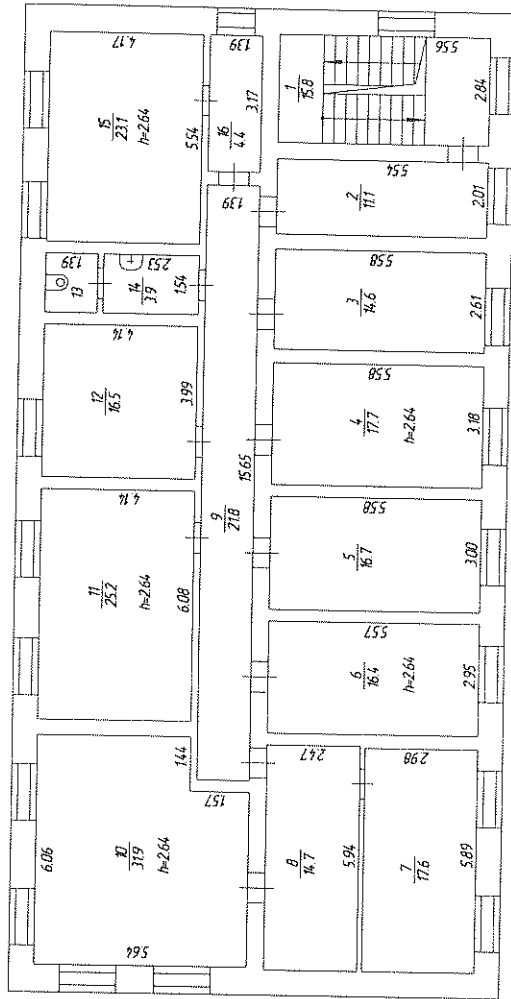
Проверил

ГУП "Облтехинвентаризация"

13. Отметка о последующих обследованиях

Дата обследования «_» _____ 200_г.	«_» _____ 200_г.	«_» _____ 200_г.
Обследовал		
Проверил		
Руководитель		

Поземный план
План 2 этажа



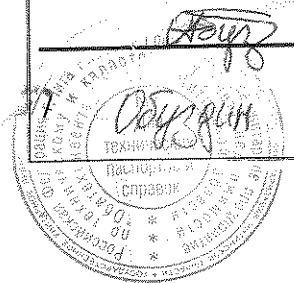
Лит. А

M 1:200

ГВП "Облгекспроектування"
Чернівці
Проект: *Л. Бугуні*
Дата: "08" листопада 2008г.

Прошито 12 листов

«08» ноября 2006г.



ВЫПИСКА
ИЗ ТЕХНИЧЕСКОГО ПАСПОРТА

Склад цемента (Лит. Б,Б1)

здание с пристройкой

адрес: Читинская обл., г.Борзя, ул. Семенихина, б/н

Борзинский

район

квартал

участок

Отметка об отнесении здания к объектам культурного наследия: _____

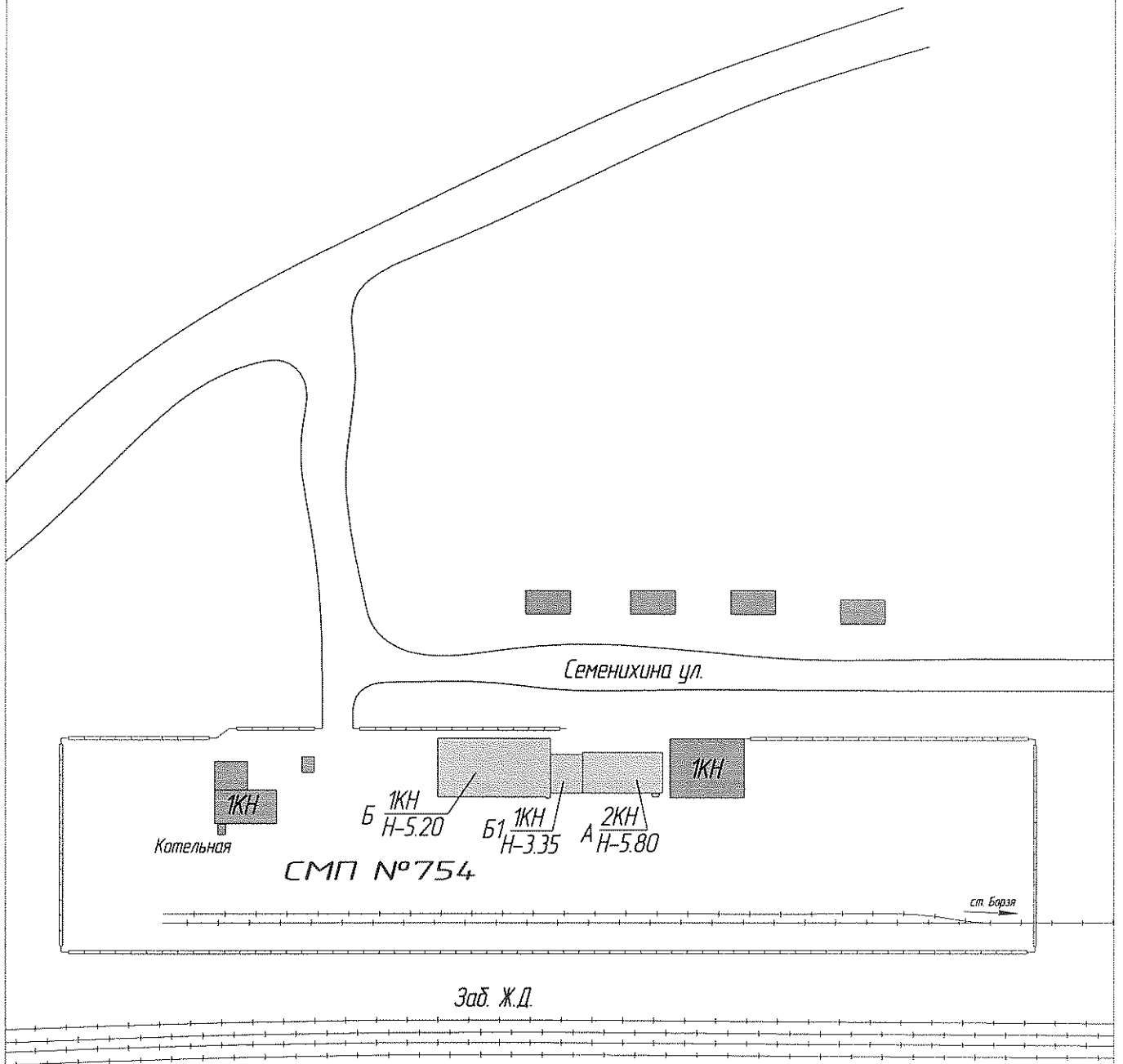
Инвентарный номер дела	53						
Реестровый номер	4262		КОД реестровой книги				
по Реестру №							1
Кадастровый номер	кадастровый номер зем.		инвентарный номер объекта учета				
			53/10/ББ1/80				
		А	Б	В	Г	Д	Е

Паспорт составлен по состоянию на

1 июня 2006

(указывается дата обследования объекта учета)

Ситуационная схема расположения зданий и сооружений
по адресу: г. Борзя, ул. Семенихина



ИУИП "Объектно-инвентаризация"
Чертеж: Ю.В. / Ю.В. / Ю.В.
Проектировщик: Ю.В. / Ю.В. / Ю.В.
Дата: 08. ноября 2006г.

4. Общие сведения

Использование Склад цемента

Изначально складское

Количество мест (мощность) _____

- а) _____
- б) _____
- в) _____
- г) _____

5. Исчисление площадей и объемов здания и его частей

Лит. по плану	Наименование здания и его частей	Формула для подсчета площадей по наружному обмеру	Площ. (м.кв.)	Высота (м.)	Объем (м.куб.)
1	2	3	4	5	6
	Склад цемента				
Б	Основное	$36,61 \cdot 18,83 + 0,29 \cdot 1,48$	689,8	5,20	3587
Б1	Пристрой	$10,27 \cdot 11,90$	122,2	3,35	409
			812,0		3996
Нежилое одноэтажное кирпичное здание без подвала с пристроем					

Составитель, Корнилов Александр Сергеевич

Инж. Корнилов А.В.



6. Описание конструктивных элементов здания и описание износа

Литера Б Год постройки 1994 Число этажей 1
 Группа капитальности II Вид внутренней отделки простая

№ п/п	Наименование конструктивных элементов		Описание конструктивных элементов (материал, конструкция, отделка и прочее)	Техническое состояние (осадки, трещины, гниль и т.п.)	Удельный вес по таблице					Тек. изм.	
					Удельный вес по таблице	Поправка к констр. элем. в %	Удельный вес конст. элем. с поправкой	Износ в %	Проц. износа к стр. гр. 7x8	Износ в %	
										элемента	К строению
1	2	3	4	5	6	7	8	9	10	11	
1	Фундаменты		ж/б ленточный	трещины, осадка	10	1	10	20	2,0		
2	а) стены и их наружная отделка		кирпичные	трещины, сколы	25	1	25	15	3,8		
	б) перегородки		кирпичные	трещины							
3	Перекрытия	Чердачные	ж/б плиты	трещины, неровности	14	1	14	15	2,1		
		Между-этажные									
		Надпод-вальные									
4	Крыша		рубероид	вздутия, трещины	19	1	19	25	4,8		
5	Полы		бетонные	трещины, стертости	11	1	11	20	2,2		
6	Проемы	Оконные	деревянные	перекос, неплотный притвор	6	1	6	20	1,2		
		Дверные	деревянные								
7	Внутренняя отделка		оштукатурка, побелка	трещины, незначительные отпадения	3	1	3	15	0,5		
8	Внутр. сантехнич. устройства	Отопление	+	следы ремонта	12	0,7	8,4	20	1,7		
		Водопровод	-10								
		Канализация	-10								
		Г. водоснаб.									
		Ванны									
		Электроосв.	+								
		Радио									
		Телефон									
Вентиляция	-10										
9	Прочие устройства				0	1	0	20	0,0		
Итого:					100	x	96,4	x	18,1	x	

Процент износа. Приведенный к 100 по формуле $\frac{\text{процент износа (гр.9)} \times 100}{\text{удельный вес (гр.7)}}$

= 19%

6. Описание конструктивных элементов здания и описание износа

Литера Б1 Год постройки 1994 Число этажей 1
 Группа капитальности II Вид внутренней отделки простая

№ п/п	Наименование конструктивных элементов	Описание конструктивных элементов (материал, конструкция, отделка и прочее)	Техническое состояние (осадки, трещины, гниль и т.п.)	Удельный вес по таблице	Поправка к констр. элем. в %	Удельный вес конст. элем. с поправкой	Износ в %	Проц. износа к стр. гр. 7x8	Тек. изм.	
									Износ в %	
									элемента	К строению
1	2	3	4	5	6	7	8	9	10	11
1	Фундаменты	ж/б ленточный	трещины, осадка	10	0,5	5	20	1,0		
2	а) стены и их наружная отделка	кирпичные	трещины, сколы	25	0,5	12,5	15	1,9		
	б) перегородки	кирпичные	трещины							
3	Перекрытия	Чердачные	ж/б плиты	трещины, неровности	14	1	14	15	2,1	
		Междуэтажные								
		Надподвальные								
4	Крыша	рубероид	вздутия, трещины	19	1	19	25	4,8		
5	Полы	бетонные	трещины, стертости	11	1	11	20	2,2		
6	Проемы	Оконные	деревянные	перекос, неплотный притвор	6	1	6	20	1,2	
		Дверные								
7	Внутренняя отделка	оштукатурка, побелка	трещины, незначительные отпадения	3	1	3	15	0,5		
8	Внутр. сантехнич. устройства	Отопление	+	следы ремонта	12	0,7	8,4	20	1,7	
		Водопровод	-10							
		Канализация	-10							
		Г. водоснаб.								
		Ванны								
		Электроосв.	+							
		Радио								
		Телефон								
Вентиляция	-10									
9	Прочие устройства			0	1	0	20	0,0		
Итого:				100	x	78,9	x	15,3	x	

Процент износа. Приведенный к 100 по формуле $\frac{\text{процент износа (гр.9)} \times 100}{\text{удельный вес (гр.7)}} = 19\%$

7. Техническое описание пристроек

Наименование конструктивных элементов	Холодный пристрой	Удельный вес по таблице	Поправки	Удельный вес с поправкой	Литера__	Удельный вес по таблице	Поправки	Удельный вес с поправкой	Литера__	Удельный вес по таблице	Поправки	Удельный вес с поправкой	
	Литера__												Литера__
	Н=												Н=
Фундаменты													
Стены и перегородки													
Перекрытия													
Крыша													
Полы													
Проемы													
Отделочные работы													
Электроосвещение													
Прочие работы													
Итого:		0	x	0			x				x		

8. Исчисление восстановительной и действительной стоимости здания и его частей

Литера по плану	Наименование здания и его частей	№ сборника	№ таблицы	Измеритель	Стоимость измерителя по таблице	Поправки к стоимости коэффициенты						Стоимость измерителя с поправками	Количество, объем-м3, площадь-м2	Восстан. стоимость в ценах 1969г., руб.	Проц. износа	Действительная стоимость в ценах 1969г., руб.	
						клим. район	удел. вес	гр. капит.	понижающий	областной	сейсмичность						
1	2	3	4	5	6	7	8	9	10	11	12	13	14	15	16	17	18
Б	Основное	33	32а	м3	17,8	1,14	0,96	1,00			1,00		19,561	3587	70 167	19	56 835
Б1	Пристрой	33	32а	м3	17,8	1,14	0,79	1,00			1,00		16,010	409	6 548	19	5 304
	Итого:														76 715		62 139

12. Общая стоимость (в руб.)

В ценах какого года	Основные строения		Служебные постройки		Сооружения		Всего	
	восстано- вительная	действи- тельная	восстано- витель- ная	действи- тельная	восстано- витель- ная	действи- тельная	восстано- вительная	действи- тельная
1969	76715	62139					76 715	62 139
Стоимость в соответствии с актом приема-передачи №15 от 31.03.06. г. составляет: 818 000 руб.								
Особые отметки: Регистрация в составе комплекса								

«08» ноября 2006 г. Исполнил _____ (Обуздин А.С.)
 «08» ноября 2006 г. Проверил _____ (Халиманчик К.В.)
 «08» ноября 2006г. Проверил _____ (Журенкова И.И.)
 ГУП "Облтехинвентаризация"



13. Отметка о последующих обследованиях

Дата обследования « » 200 г.	« » 200 г.	« » 200 г.
Обследовал		
Проверил		
Руководитель		

ЭКСПЛИКАЦИЯ

внутренних обмеров и подсчетов площадей помещения строения литер

Б,Б1

район Борзинский

улица Семенихина

город (пос.) Борзя

дом № Б/Н

квартал №

Этажность, начиная с подв. и конч. мезон.	№№ квартир или помещений	№№ комн., кухня, коридор и проч.	Назначение част. помещен.: жил.комната, магазин, контора, кухня, коридор, ванная и пр.	Фактическое использование помещения	Формулы для подсчета площадей	Фактическое использование площадей											Внутр. высота пом. от пола до потолка
						общая полезная	в том числе										
							жилая	учрежденческая(контор.)	учебная	культурно-просвет.	лечебно-санитарн.	торгово-складочн.	коммун.бытовая	производственная	прочая	вспомогательная	
1	2	3	4	5	6	7	8	9	10	11	12	13	14	15	16	17	18
1 этаж																	
		1	Склад		5,56*2,12	11,8						11,8					4,89
		2	Склад		29,7*17,71- (2,32*5,97+0,64*0,51+0,26*0,51*8+0,26*0,16*2)	510,7						510,7					4,89
		3	Склад		17,65*5,63- 0,19*0,26*2	99,3						99,3					4,89
		4	Склад		10,27*11,40- (0,67*0,53+0,55*0,53)	116,4						116,4					3,14
		Итого по 1 этажу:					738,2					738,2					
		Всего по зданию:					738,2					738,2					

Прошито 11 листов

«18» ноября 2006г.

Бузу

Бузулин

1

