

Инвентарный номер  
Кадастровый номер  
Предыдущий кадастровый номер

07:421:002:000000130
26:24:00 00 00:0002:07:421:002:000000130:Г:20000
26:24:00 00 00:0002:8987/182:1000

**ФЕДЕРАЛЬНОЕ АГЕНСТВО  
КАДАСТРА ОБЪЕКТОВ НЕДВИЖИМОСТИ**  
ФЕДЕРАЛЬНОЕ ГОСУДАРСТВЕННОЕ УНИТАРНОЕ ПРЕДПРИЯТИЕ  
«РОССИЙСКИЙ ГОСУДАРСТВЕННЫЙ ЦЕНТР ИНВЕНТАРИЗАЦИИ И УЧЕТА ОБЪЕКТОВ НЕДВИЖИМОСТИ»  
филиал ФГУП «Ростехинвентаризация» по Ставропольскому краю  
Кисловодское отделение

## Технический паспорт

**Склады**  
(наименование объекта учета)

Паспорт составлен по состоянию на: 16.05.2006

### адрес объекта:

край	Ставропольский
район (город)	Минеральные Воды
населенный пункт	-
улица	Московская
дом №	12
Назначение	Нежилое
Использование	По назначению

«Согласовано»

от ОАО «Росжелдорстрой»  
Начальник СМП - 798

  
М.П.



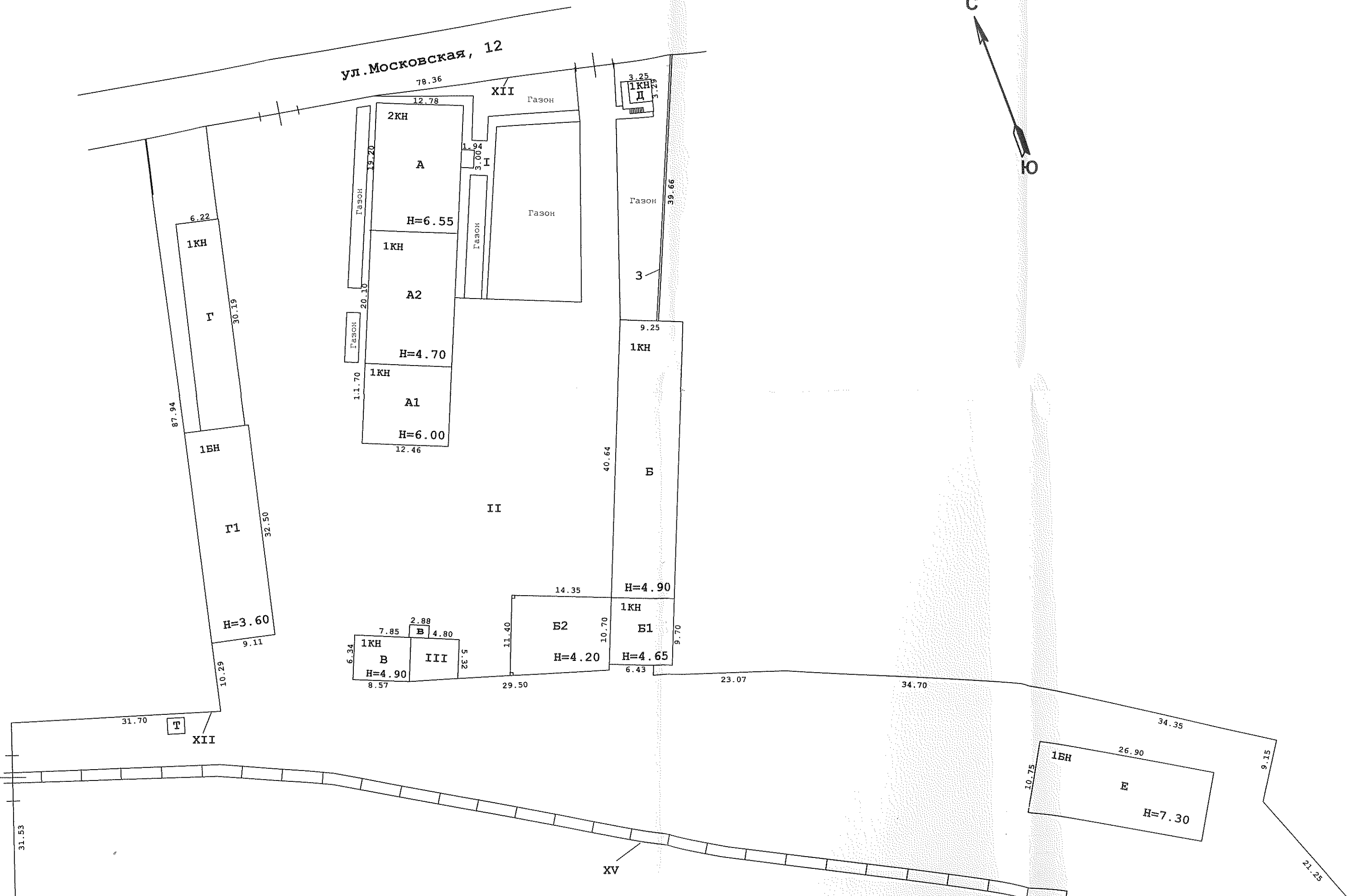
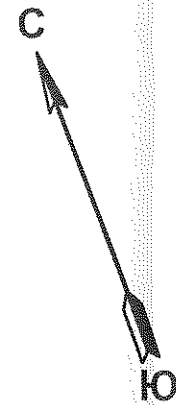
Начальник  
Кисловодского отделения  
ФГУП «Ростехинвентаризация»  
филиал по Ставропольскому краю



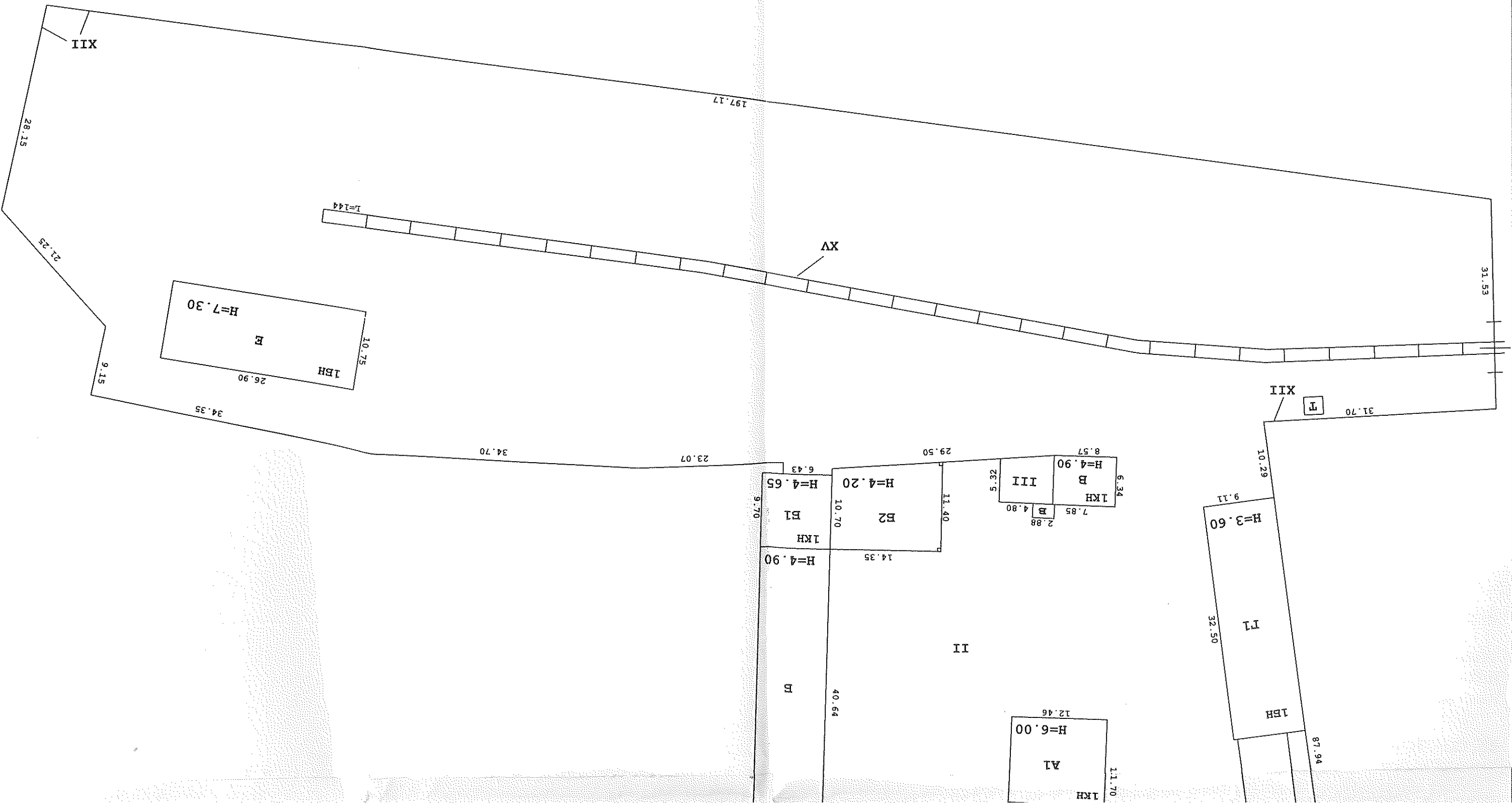
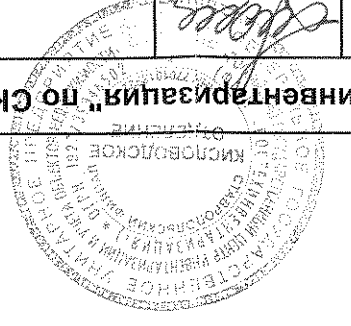
М.П. Фоменко М.П.



ул.Московская, 12



Исполнитель:		Лавришев Ю.В.	16 мая 2006 года
Проверил:		Филиппенко И.А.	
Начальник отделения:		Фоменко М. П.	16 мая 2006 года
Филиал ФГУП "Ростехинвентаризация" по СК, Кисловодское отделение Склады			
Инв. № 07:42:1:002:000000130		г. Минеральные Воды	
Масштаб 1:500		Ул.Московская, 12	
Листов - 1		Лист - 1	
Ситуационный план, лит.Г			





## VI. Описание конструктивных элементов здания и определение износа

Литера	<i>Г</i>	Год постройки	<i>1973</i>	Число этажей	<i>один</i>
Группа капитальности		Вид внутренней отделки	<i>простая</i>		

№ п/п	Наименование конструктивных элементов		Описан. конструктивных элементов (материал, конструкция, отделка и прочее)	Техническое состояние (осадки, трещина, гниль и т.п.)	Удельный вес по таблице	Поправка к удельному весу в %	Удельный вес кон-структ. элем. с поправкой	Износ в %	% износа к строе-нию	Текущие изменения	
										Износ в %	
										элемента	к строе-нию
1	2		3	4	5	6	7	8	9	10	11
1	Фундамент		<i>бетонный</i>								
2	Стены	а) наружные и их отделка	<i>кирпич силикатный</i>								
		б) перегородки	<i>кирпичные</i>								
3	Перекрытия	чердачные	<i>ж/бетонные плиты</i>								
		межэтажные									
		надподвальные									
4	Крыша		<i>мягкая рулонная</i>								
5	Полы		<i>бетонные</i>								
6	Проемы	оконные									
		дверные	<i>ворота деревянные</i>								
7	Внутренняя отделка		<i>нет</i>								
8	Санитарно- и электротехнические работы	Отопление									
		Водопровод									
		Канализация									
		Эл. освещение	<i>электричество</i>								
		Радио									
		Телефон									
		Телевидение									
		Ванны									
		Горячее водоснабжение									
		Лифты									
9	Прочие работы		<i>отмостки</i>								
ИТОГО:					100	X		X		X	

% износа, приведенный к 100 по формуле:  $\frac{\text{процент износа (гр. 9) } \times 100}{\text{удельный вес (гр. 7)}} = \frac{\quad \times 100}{\quad} = \quad \%$

# VI. Описание конструктивных элементов здания и определение износа

Литера	<i>Г1</i>	Год постройки	<i>1975</i>	Число этажей	<i>один</i>
Группа капитальности		Вид внутренней отделки	<i>простая</i>		

№ п/п	Наименование конструктивных элементов		Описан. конструктивных элементов (материал, конструкция, отделка и прочее)	Техническое состояние (осадки, трещина, гниль и т.п.)	Удельный вес по таблице	Поправка к удельному весу в %	Удельный вес конструкт. элем. с поправкой	Износ в %	% износа к строению	Текущие изменения	
										Износ в %	
										элемента	к строению
1	2	3	4	5	6	7	8	9	10	11	
1	Фундамент		<i>нет</i>								
2	Стены	а) наружные и их отделка	<i>ж/бетонные плиты</i>								
		б) перегородки	<i>нет</i>								
3	Перекрытия	чердачные	<i>нет</i>								
		межэтажные									
		надподвальные									
4	Крыша		<i>металлическая</i>								
5	Полы		<i>бетонные</i>								
6	Проемы	оконные									
		дверные	<i>ворота металлические</i>								
7	Внутренняя отделка		<i>нет</i>								
8	Санитарно-и электротехнические работы	Отопление									
		Водопровод									
		Канализация									
		Эл. освещение	<i>открытая проводка</i>								
		Радио									
		Телефон									
		Телевидение									
		Ванны									
		Горячее водоснабжение									
		Лифты									
9	Прочие работы										
ИТОГО:				100	X		X		X		

% износа, приведенный к 100 по формуле:  $\frac{\text{процент износа (гр. 9)} \times 100}{\text{удельный вес (гр. 7)}} = \frac{\quad}{\quad} \times 100 = \quad \%$





## XI. Техническое описание служебных построек

Наименование конструктивных элементов	Литера _____	Удельный вес по таблице	Поправки	Удельный вес с поправками	Литера _____	Удельный вес по таблице	Поправки	Удельный вес с поправками	Литера _____	Удельный вес по таблице	Поправки	Удельный вес с поправками
	H =				H =				H =			
Фундаменты												
Стены и перегородки												
Перекрытия												
Полы												
Проемы												
Отделочные работы												
Электроосвещение												
Прочие работы												
ИТОГО:		100	X			100	X			100	X	
Формула для подсчета площади, объема												
Наименование конструктивных элементов	Литера _____	Удельный вес по таблице	Поправки	Удельный вес с поправками	Литера _____	Удельный вес по таблице	Поправки	Удельный вес с поправками	Литера _____	Удельный вес по таблице	Поправки	Удельный вес с поправками
	H =				H =				H =			
Фундаменты												
Стены и перегородки												
Перекрытия												
Полы												
Проемы												
Отделочные работы												
Электроосвещение												
Прочие работы												
ИТОГО:		100	X			100	X			100	X	
Формула для подсчета площади, объема												

## XII. Исчисление стоимости служебных построек

Литера по плану	Наименование здания и его частей	№ сборника	№ таблицы	Измеритель	Стоимость измерителя по табл.	Поправки к стоимости (коэффициенты) на:							Стоимость измерит. с поправками	Количество (объем, площадь)	Восстановительная стоимость в руб.	% износа	Действительная стоимость в руб.
						Удельный вес	Группа капитальн.	Климатич. район									
1	2	3	4	5	6	7	8	9	10	11	12	13	14	15	16	17	18

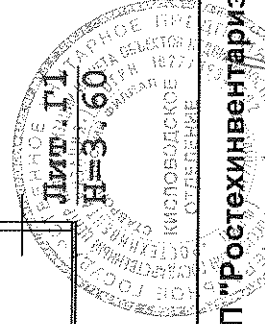
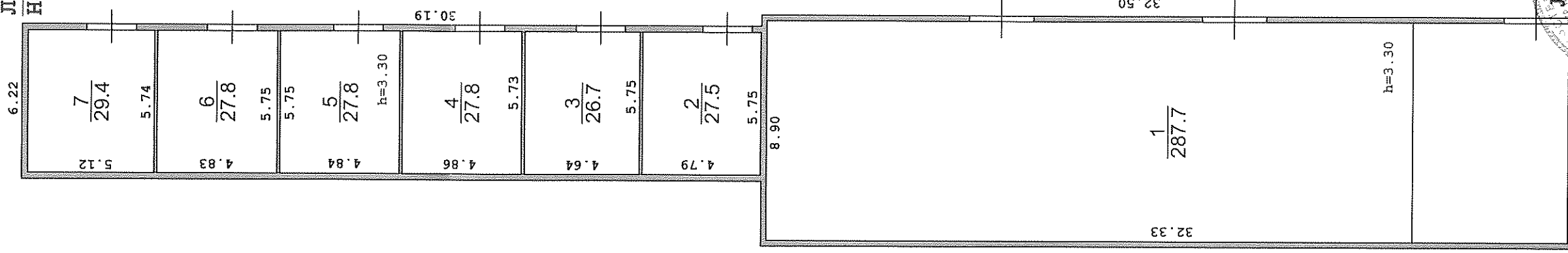
Table with 22 numbered columns (1-22) and 10 empty rows. The grid is currently blank.

Составил [Signature] Ю.В. Лаврищев      Проверил [Signature] И.А. Филиппенко      Начальник отделения [Signature] М.П. Фоменко

Литера	Этажи (начиная с 1-го этажа и кончая мезонином)	Номер помещения (квартира и пр.)	Номер по плану строения, комнаты, кухни, коридора и т.д.	Назначение частей помещения: жилая комната, кухня, коридор, ванная и т. п.	Формулы подсчета площадей по внутреннему обмеру	Площадь по внутреннему обмеру в кв. м., в т.ч. предназначенная для помещений										Итого общепользуемой площади (по квартире, этажу, строению)	Высота помещения по внутреннему обмеру				
						Складское		основная		вспомогательная		основная		вспомогательная							
1	2	3	4	5	6	7	8	9	10	11	12	13	14	15	16	17	18	19	20	21	22
Л1	1		1	склад	32,33*8,90		287,7													287,7	3,30
Г	1		2	склад	5,75*4,79		27,5													27,5	3,30
			3	склад	5,75*4,64		26,7													26,7	3,30
			4	склад	5,73*4,86		27,8													27,8	3,30
			5	склад	5,75*4,84		27,8													27,8	3,30
			6	склад	5,75*4,83		27,8													27,8	3,30
			7	склад	5,74*5,12		29,4													29,4	3,30
				<b>Итого по зданию:</b>			<b>454,7</b>													<b>454,7</b>	

# Позажный план

Лит. Г  
Н=3.60



<b>Филиал ФГУП "Ростехинвентаризация" по СК, Кисловодское отделение</b>			
Начальник отделения: 16 мая 2006 года	Фоменко М.П.	Позажный план, лит.Г, Г1	Склады
Проверил: 16 мая 2006 года	Филиппенко И.А.	г. Минеральные Воды ул.Московская, 12	
Исполнитель: 16 мая 2006 года	Лаврищев Ю.В.	Лист - 1	Листов - 1
		Инва. № 07:4:15:002:000000130 Масштаб 1:200	

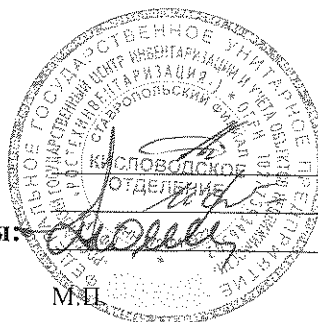
### ХIII. Ограждения и сооружения (замощения) на участке

Литера	Наименование ограждений и сооружений	Материал, конструкция	Размеры		Площадь(м2)	№ сборника	№ таблицы	Измеритель	Стоимость измерителя по таблице	Поправка на клим. район	Восстановительная стоимость в руб.	% износа	Действительная стоимость в руб.
			Длина (м)	Ширина, высота (м)									

### XIV. Общая стоимость в рублях

В ценах какого года	Основные строения		Служебные постройки		Сооружения		Всего	
	Восстановительная	Действительная	Восстановительная	Действительная	Восстановительная	Действительная	Восстановительная	Действительная
<i>Балансовая стоимость на 01.04.2006года - 1029000,00 рублей</i>								

Исполнил:  
 Проверил:  
 Начальник отделения:



Ю.В. Лавришев  
И.А. Филиппенко  
М.П. Фоменко

### XV. Отметка о последующих обследованиях

Дата обследования			
Исполнил			
Проверил			
Начальник отделения			

Прошито, пронумеровано и скреплено  
печатью в количестве 8 листов  
(орсыльч)

Фоменко М.П./

