

Инвентарный номер
Кадастровый номер
Предыдущий кадастровый номер

07:421:002:000000130
26:24:00 00 00:0002:07:421:002:000000130:В:20000
26:24:00 00 00:0002:8987/182:1000

**ФЕДЕРАЛЬНОЕ АГЕНСТВО
КАДАСТРА ОБЪЕКТОВ НЕДВИЖИМОСТИ**
ФЕДЕРАЛЬНОЕ ГОСУДАРСТВЕННОЕ УНИТАРНОЕ ПРЕДПРИЯТИЕ
«РОССИЙСКИЙ ГОСУДАРСТВЕННЫЙ ЦЕНТР ИНВЕНТАРИЗАЦИИ И УЧЕТА ОБЪЕКТОВ НЕДВИЖИМОСТИ»
**филиал ФГУП «Ростехинвентаризация» по Ставропольскому краю
Кисловодское отделение**

Технический паспорт

Здание бойлерной с пристройкой
(наименование объекта учета)


Паспорт составлен по состоянию на: **16.05.2006**

адрес объекта:

край
район (город)
населенный пункт
улица
дом №
Назначение
Использование

«Согласовано»

от ОАО «Росжелдорстрой»
Начальник СМП -798


М.П.

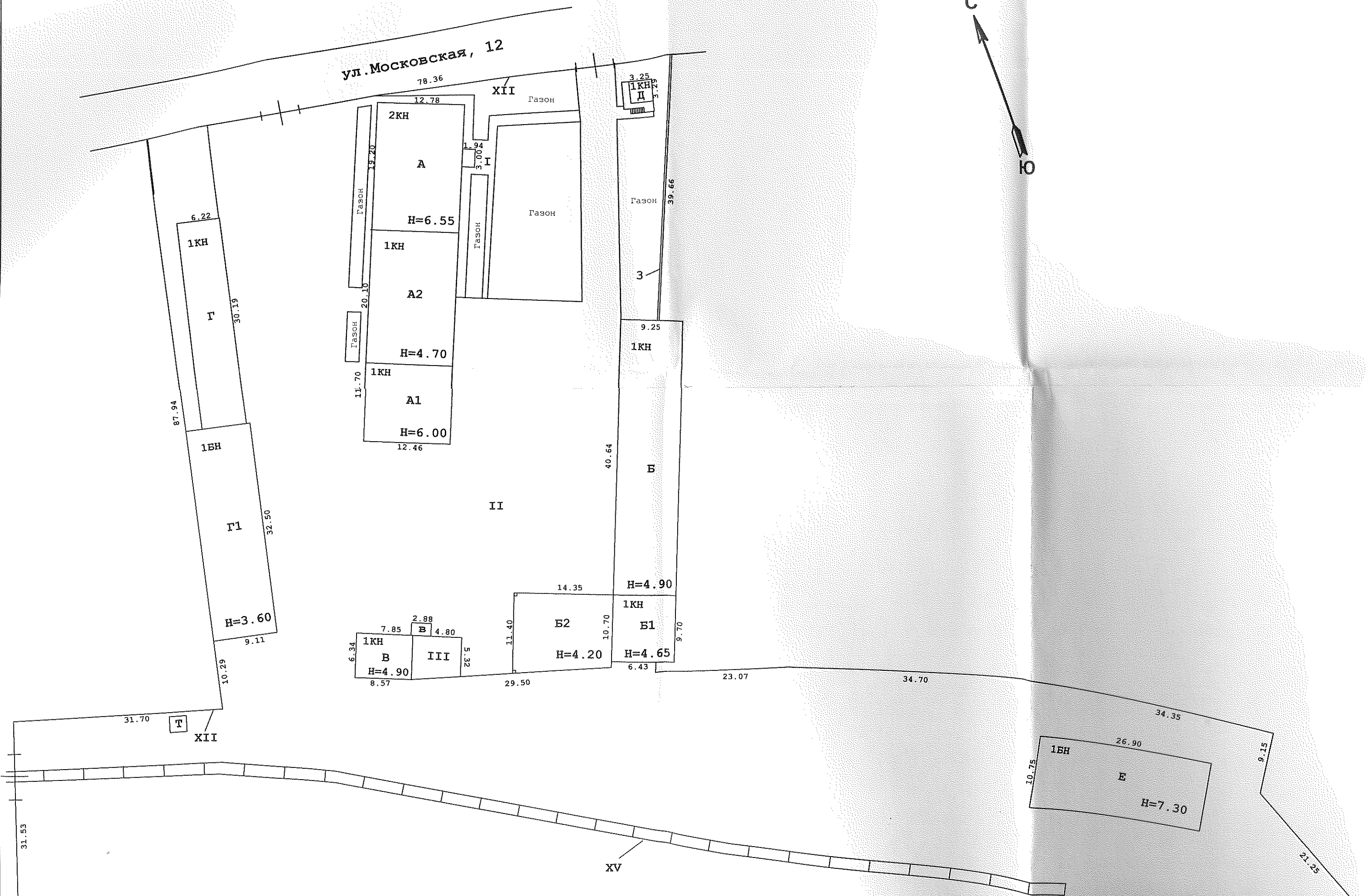
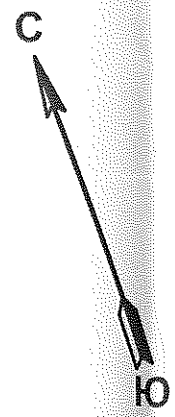


Начальник
Кисловодского отделения
ФГУП «Ростехинвентаризация»
филиал по Ставропольскому краю



Моменко М.П.

ул. Московская, 12

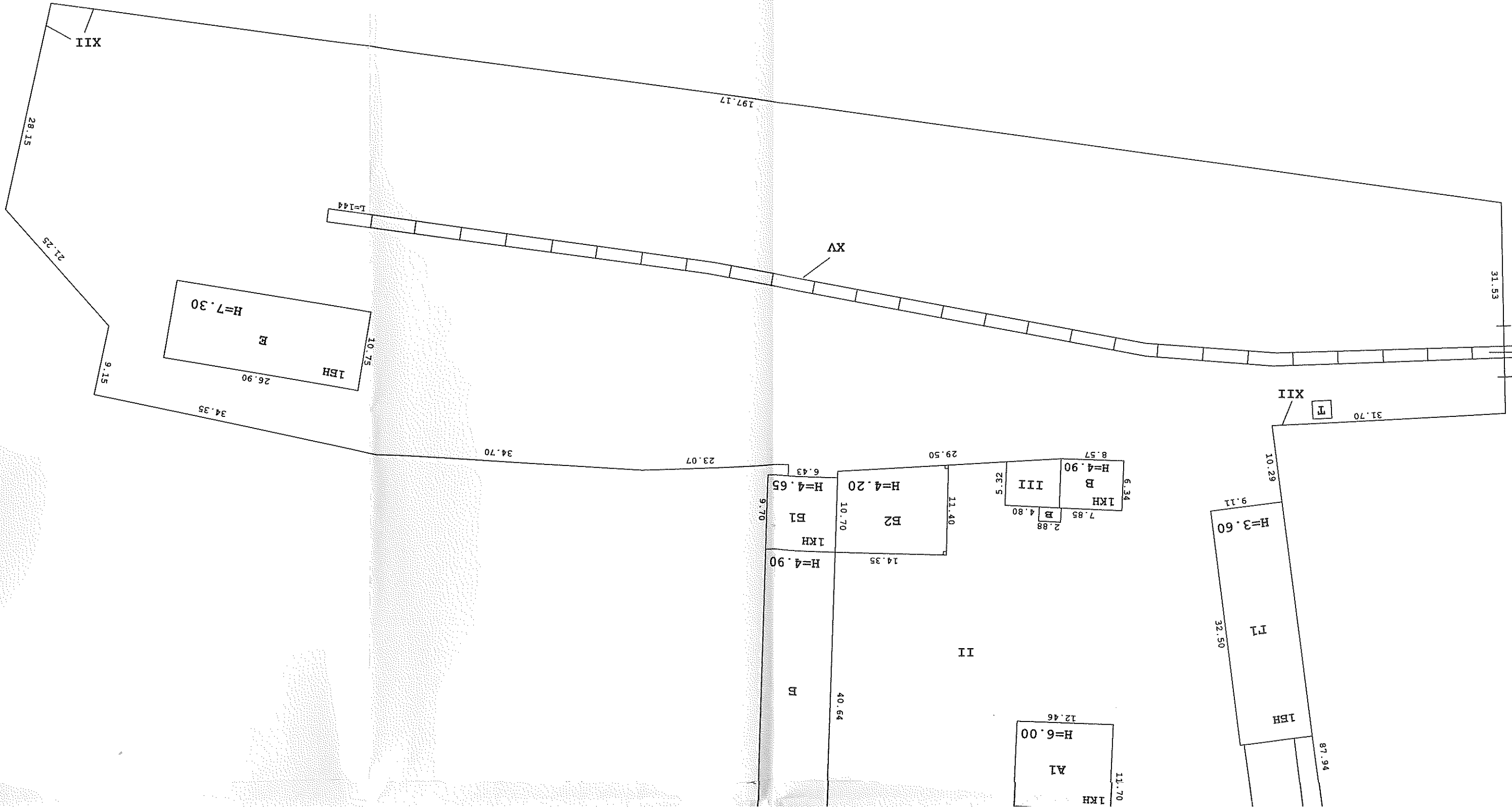


31.53

XV

1:144

Филиал ФГУП "Ростехинвентаризация" по СК, Кисловодское отделение		Начальник отделения: Фоменко М. П.	16 мая 2006 года
Ситуационный план, лит.Б		Проверил: Филиппенко И.А.	16 мая 2006 года
Здание бойлерной с пристройкой		Исполнитель: Лаврищев Ю.В.	16 мая 2006 года
Лист - 1	г. Минеральные Воды		
Листов - 1	ул.Московская, 12		
Инв. № 07:421:002:000000130		Масштаб 1:500	



VI. Описание конструктивных элементов здания и определение износа

Литера *В* Год постройки *1970* Число этажей *один*
 Группа капитальности *II* Вид внутренней отделки *простая*

№ п/п	Наименование конструктивных элементов	Описан. конструктивных элементов (материал, конструкция, отделка и прочее)	Техническое состояние (осадки, трещины, гниль и т.п.)	Удельный вес по таблице	Поправка к удельному весу в %	Удельный вес, кон-структ. элем. с поправкой	Износ в %	% износа к строению	Текущие изменения	
									Износ в %	Износ в %
1	2	3	4	5	6	7	8	9	10	11
1	Фундамент	бетонный								
2	Стены	а) наружные и их отделка	из красного кирпича под расшивку швов							
		б) перегородки	кирпичные							
3	Перекрытия	чердачные	ж/бетонные плиты							
		межэтажные								
		надподвальными								
4	Крыша	мягкая рулонная, шифер								
5	Полы	бетонные								
6	Проемы	оконные	одинарные створчатые							
		дверные	простые							
7	Внутренняя отделка	Оштукатур. цем. раств., побелка								
8	Санитарно-и электротехнические работы	Отопление								
		Водопровод	трубы металлические							
		Канализация	трубы чугунные							
		Эл. освещение	скрытая проводка							
		Радио								
		Телефон								
		Телевидение								
		Ванны								
Горячее водоснабжение										
Лифты										
9	Прочие работы	отмостки								
ИТОГО:				100	X		X		X	

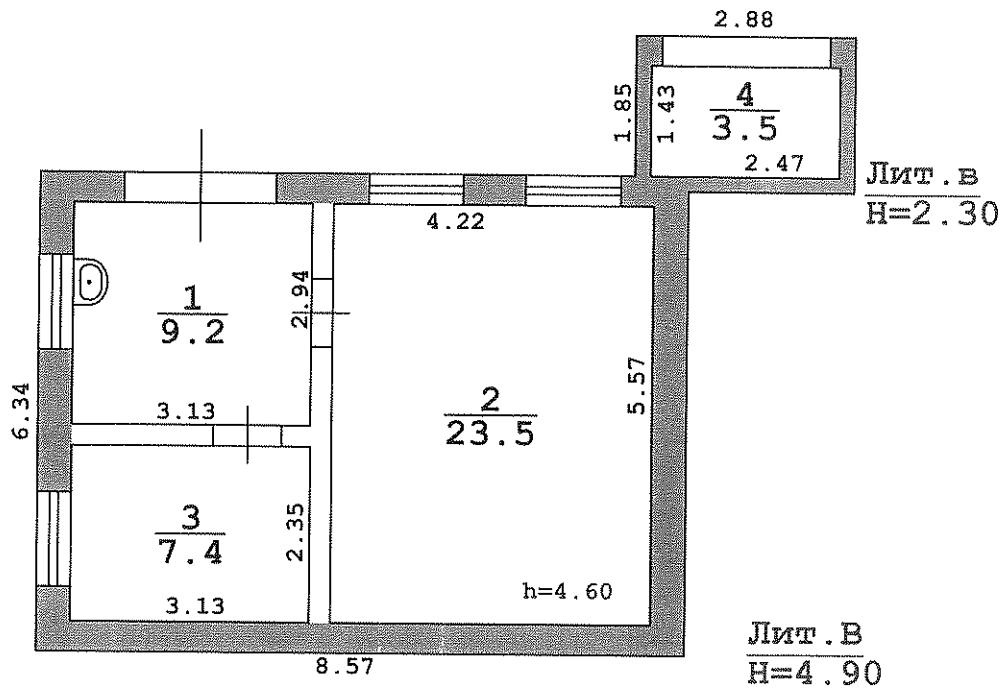
% износа, приведенный к 100 по формуле: $\frac{\text{процент износа (гр. 9) } \times 100}{\text{удельный вес (гр. 7)}} \times 100$ %

1	2	3	4	5	6	7	8	9	10	11	12	13	14	15	16	17	18	19	20	21	22

Составил Ю. В. Лаврищев Проверил И. Ф. Начальник отделения М. П. Фоменко
И. А. Филиппенко

Искренне Ваш
 М. П. Фоменко

Поэтажный план



Филиал ФГУП "Ростехинвентаризация" по СК, Кисловодское отделение

Начальник отделения: 16 мая 2006 года	Фоменко М. П.	<i>М. П. Фоменко</i>	Поэтажный план, лит.В, в Здание бойлерной с пристройкой
Проверил: 16 мая 2006 года	Филиппенко И.А.	<i>И. А. Филиппенко</i>	
Исполнитель: 16 мая 2006 года	Паврицев Ю.В.	<i>Ю. В. Паврицев</i>	г. Минеральные Воды ул.Московская, 12
			Лист - 1 Листов - 1 Масштаб 1:100
			Инв. № 07:421:002:000000130

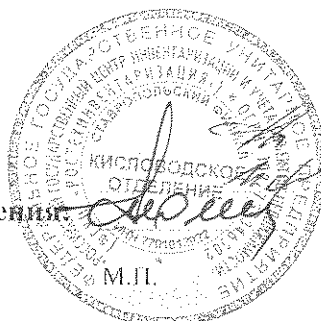
ХIII. Ограждения и сооружения (замощения) на участке

Литера	Наименование ограждений и сооружений	Материал, конструкции	Размеры		Площадь (м ²)	№ сборника	№ таблицы	Измеритель	Стоимость измерителя по таблице	Поправка на клим. район	Восстановительная стоимость в руб.	% износа	Действительная стоимость в руб.
			Длина (м)	Ширина, высота (м)									

ХIV. Общая стоимость в рублях

В ценах какого года	Основные строения		Служебные постройки		Сооружения		Всего	
	Восстановительная	Действительная	Восстановительная	Действительная	Восстановительная	Действительная	Восстановительная	Действительная
<i>Балансовая стоимость на 01.04.2006года - 186000,00 рублей</i>								

Исполнил:
Проверил:
Начальник отделения:



Ю.В. Лаврищев
И.А. Филиппенко
М.П. Фоменко

ХV. Отметка о последующих обследованиях

Дата обследования	
Исполнил	
Проверил	
Начальник отделения	

Прошито, пронумеровано и скреплено
печатью в количестве 7 листов

(с. 10/11)

листов

/Фоменко М.П./

