



Инвентарный №	1595					
Номер в реестре						
Кадастровый №	А	Б	В	Г	Д	Е

ФЕДЕРАЛЬНОЕ АГЕНТСТВО КАДАСТРА ОБЪЕКТОВ НЕДВИЖИМОСТИ
 ФЕДЕРАЛЬНОЕ ГОСУДАРСТВЕННОЕ УНИТАРНОЕ ПРЕДПРИЯТИЕ
 «РОССИЙСКИЙ ГОСУДАРСТВЕННЫЙ ЦЕНТР ИНВЕНТАРИЗАЦИИ И УЧЕТА ОБЪЕКТОВ НЕДВИЖИМОСТИ»

Самарское городское отделение
 Самарского филиала ФГУП «РОСТЕХИНВЕНТАРИЗАЦИЯ»

ТЕХНИЧЕСКИЙ ПАСПОРТ

на объект недвижимости нежилого фонда

Готовность: 09.08.06

С:

Зон

од (поселок)

ца (пер.)

ртал №

Самарская область
 Сызрань
 Базарная площадь № 10

Самарское городское отделение
 Самарского филиала Федерального
 государственного унитарного предприятия
 «Ростехинвентаризация»

Выполнил:

Григорьев



10 08 06
 Кошело

Лавыгин

I. Архитектурно-планировочное решение

1. Назначение _____
Здание котельной
2. Использование _____
Здание котельной
3. Год постройки _____
1978
4. Год ввода в эксплуатацию _____
5. Год постановки на баланс _____
6. Число этажей _____
2

Имеется: поквартирный этаж, подвал, технический этаж, мансарда, мезонин (подчеркнуть)

Общая площадь лифты (литер) _____

КВ. М 575,6

В том числе заявителю _____

КВ. М 575,6

Для нежилых помещений, встроенных в жилое здание:

КВ. М _____

Общая площадь дома _____

КВ. М _____

Из нее: а) жилые помещения: общая площадь квартир _____

КВ. М _____

б) нежилые помещения: общая площадь _____

КВ. М _____

Из нее: заявителя _____

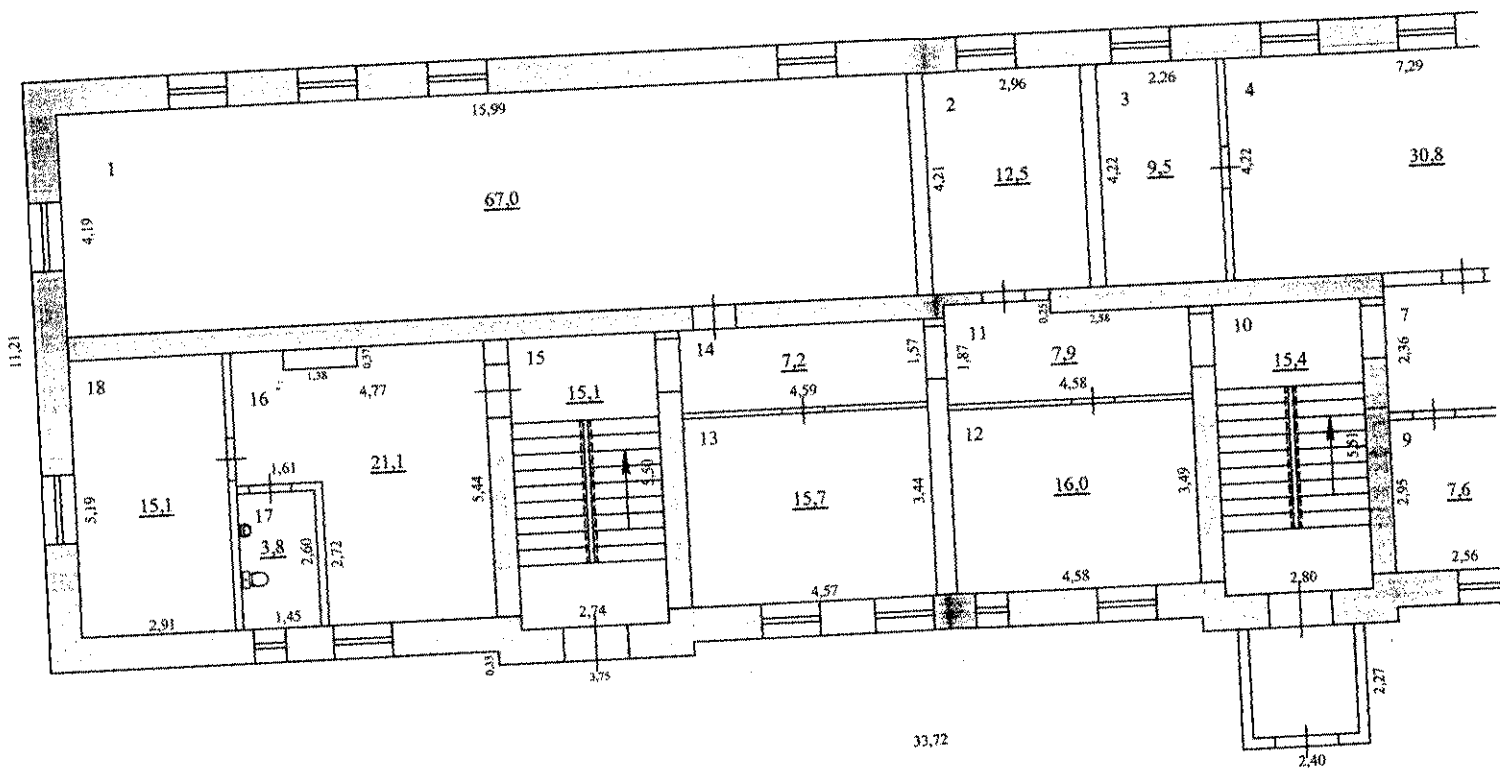
II. Экспликация земельного участка

Наименование	Дата записи	Площадь участка		Заявитель
		по доку-ментам	факти-чески	
Незастроенная площадь	1	2	3	11.05.2006
	2	4	5	
	3	6	7	
	4	8	9	
	5			
	6			
	7			
	8			
	9			
Всего объектов			386,0	

III. Благоустройство домовладения (кв. м.)

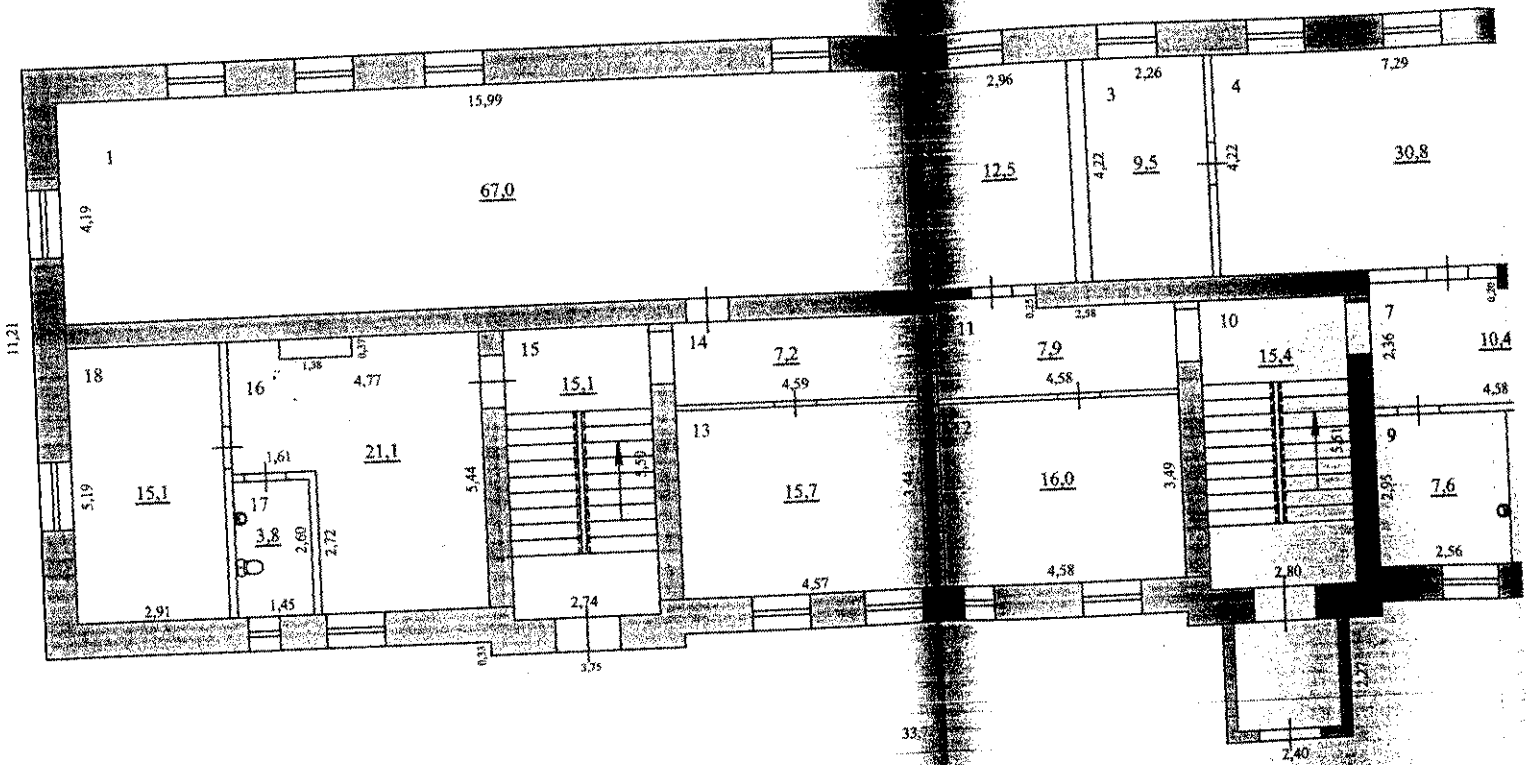
Литер	Отопление		Ванны и души
	от ТЭЦ	от котельной	
1	на твердом топливе	от котельной	
2	на газе		
3	на твердом топливе		
4	на газе		
5	на твердом топливе		
6	на газе		
7	на твердом топливе		
8	на газе		
9	на твердом топливе		
10	от АГВ и др.		
11	калориферное		
12	печное		
13	без колон и гор. воды		
14	с гор. водой		
15	с газ. колон. и эл. колон.		
16	с дров. колон.		
17	бассейн		
18	сауна		
19	центральное		
20	от колонок		
21	сетевое		
22	баллонное		
23	мусоропровод		
24	пассажирские		
25	грузопассажирские		
26	грузовые		
27	телефоны		
28	напольные эл. плитки		
29	электричество		

План 1 этажа Лит.9



Масштаб для поэтажного плана 1:100

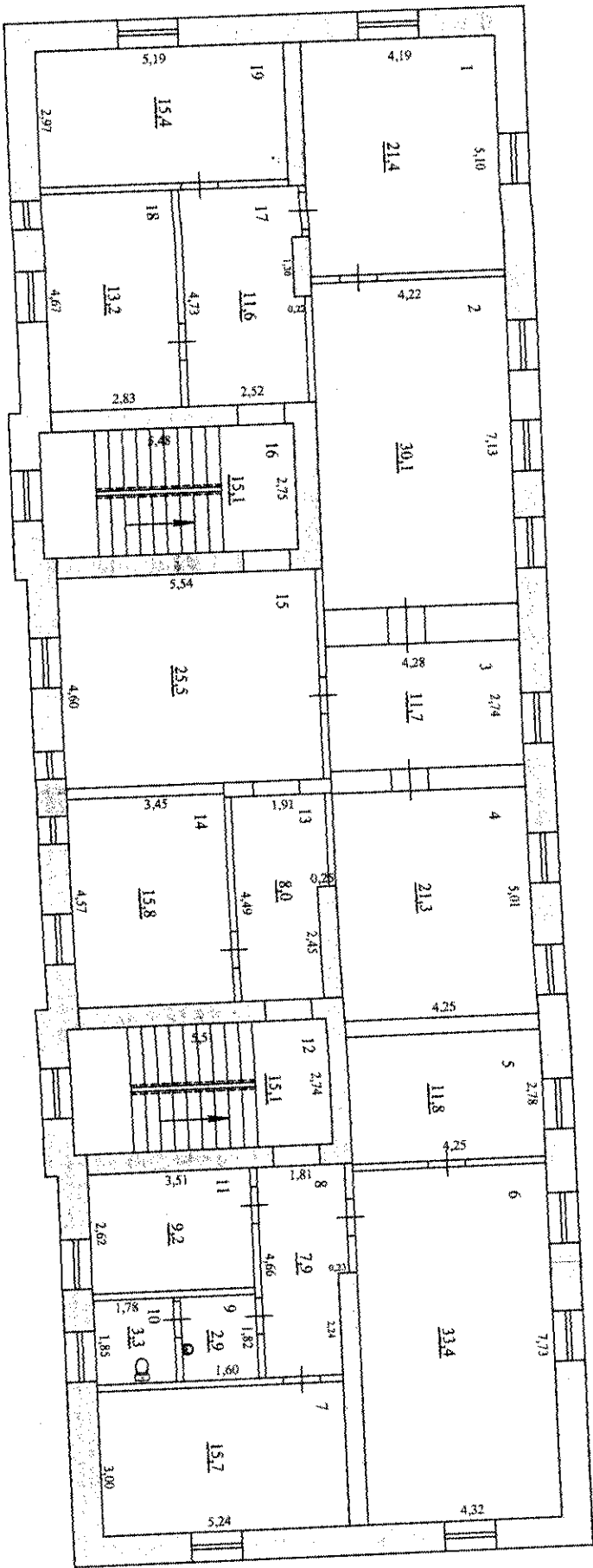
План этажа Лит.9



Масштаб для поэтаж. плана 1:100

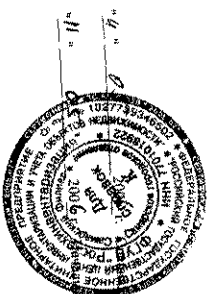
• Н •
• Н •

План 2 этажа Лит. 9



И - 208

Масштаб дан постройки: 1:100



Исполнитель: *Александр*
 Начальник: *Александр*

Техническое описание здания или его основной пристройки

Литера: 9

Наименование конструктивных элементов	Описание конструктивных элементов (материал, конструкция, отделка и прочее)	
1	2	
Фундаменты	Бетонный	
а) Наружные и внутренние капитальные стены	кирпич	
б) Перегородки	кирпич	
Перекрытия	чердачные	деревянное
	междуэтажные	деревянное
	подвальные	
Крыша	шифер	
Полы	дощатые, плитка	
Проемы	оконные	стеклопакеты
	дверные	филенчатые
Отделочные работы	Наружная отделка	
	Внутрен. отделка	штукатурка, окр проемов
Санитарно и электротехническ. устройства	Отопление	есть
	Водопровод	есть
	Канализация	есть
	Электроосвещение	есть
	Радио	
	Телефон	есть
	Ванны	
	Вентиляция	
	Горяч. водоснабжение	есть
	Лифты	
Прочие работы	Прочее	

Физический износ здания в %

23 %

Дата записи	Этаж (начиная с 1-го этажа)	Номер помещения (квартиры, тортов, и т.д.)	Номер по плану здания, кабинета, кухни, корид. и т.д.	Назначение частей помещения: жилая комната, кухня, классная комната и т.п.	Формулы подсчета площади по внутреннему обмеру	Площадь по внутреннему обмеру в квадратных метрах, в т.ч. предназначенных по														
						Жилые				нежилые		Основное	Вспомогательное	Основное	Вспомогательное					
						квартиры	квартиры	жилая	подсобная	лоджий, балконов, террас, веранд и кладовых (с коэф.)	Основное					Вспомогательное				
11.05.2006	1 эт		18	кабинет							15,1									
					Итого по 1-му этажу:						194,4	92,8								
	2 эт		1	кабинет							21,4									
			2	...							30,1									
			3	коридор									11,7							
			4	кабинет							21,3									
			5	...							11,8									
			6	...							33,4									
			7	...							15,7									
			8	коридор									7,9							
			9	санузел									2,9							
			10	...									3,3							
			11	подсобное									9,2							
			12	лестн клетка									15,1							
			13	коридор									8,0							
			14	лифт								15,8								
												25,5								

Этаж (начиная с 1-го этажа)

