

0 152; 0 153; 0 154; 0 155; 0 156; 0 157; 0 158; 0 159;
0 312; 0 313; 0 314; 0 315; 0 316 и.о. и.т.д.

Инвентарный номер

63:440:001:003254990

Реестровый номер

150606:001:003254990

Кадастровый номер

64:0:000:0:63:440:001:003254990



ФЕДЕРАЛЬНОЕ ГОСУДАРСТВЕННОЕ УНИТАРНОЕ ПРЕДПРИЯТИЕ
"РОССИЙСКИЙ ГОСУДАРСТВЕННЫЙ ЦЕНТР ИНВЕНТАРИЗАЦИИ И УЧЕТА ОБЪЕКТОВ НЕДВИЖИМОСТИ"

Саратовский филиал ФГУП "Ростехинвентаризация"

РТИЩЕВСКОЕ ОТДЕЛЕНИЕ

Технический паспорт

объекта недвижимости нежилого фонда

Сооружение: Производственно-технологический комплекс строительного
управления №1 на ст Ртищево-2

Изготовлен

05.07.2006

адрес объекта :

область

район (город)

населённый пункт

улица

дом № корпус №

Назначение

Использование

I. Сведения о принадлежности объекта

| Форма собственности | Субъект права | Доля | Правоустанавливающий документ | Свидетельства о государственной регистрации права |
|---|-------------------------------------|------|--|---|
| Частная собственность юридических лиц | ОАО "Российские железные дороги" | 1/1 | Передаточный акт № 4557-Р/6-Р/884Р от 30.09.2003 | |

II. Общие сведения

| Литера | Наименование объекта | Тип объекта (части объекта) | Этаж- ность | Подзем. этаж-ть | Год постр-ки | Год посл. капремонта | Параметр | Тип параметра |
|--------|----------------------|--------------------------------|----------------|--------------------|-----------------|-------------------------|----------|----------------------|
| A | столярный цех | нежилое здание | 1 | 0 | 1973 | - | 695,3 | Общая площадь (кв.м) |

III. Исчисление площадей, объемов и иных параметров объектов (частей объектов)

| Литера | Формула расчёта площади по наружному обмеру | Площадь застройки | Высота (глубина) | Формула расчёта количества оцениваемых единиц | Кол-во единиц | Единица измерения | Примечание |
|--------|--|----------------------|---------------------|--|------------------|----------------------|------------|
| A | | 775,2 | 4,3 | | 3333 | куб.м | |

IV. Определение износа недоступных осмотру конструктивных элементов

V. Благоустройства, кв.м

| Литера | Водо-провод | Кана-лизация | Электро-снабжение | Горячее водоснабжени | Газоснаб-жение | Тип отопления | Отапливаема я площадь | Лифт пасс. (шт.) | Лифт груз. (шт.) | Мусор прово |
|--------|-------------|--------------|-------------------|----------------------|----------------|---------------|-----------------------|------------------|------------------|-------------|
| A | - | - | 694,6 | - | - | отсутствует | - | - | - | - |

VI. Определение стоимости объекта и его элементов

| Литера | Сбор-ник | Таб-лица | Раз-дел | Ед. изме-рения | Кол-во единиц | Стоимость единицы | Козфф. на гр. кап-ти | Попр. на отл-ие от аналога | Прочие коэфф. | Стоимость ед. с попр. коэфф. | Восст. стоимость (цены 69г) | Инфляц. коэф-фициент | Восст. стоим. в ценах т.г. | % износа | Действительная стоимос |
|------------------|----------|----------|---------|----------------|---------------|-------------------|----------------------|----------------------------|---------------|------------------------------|-----------------------------|----------------------|----------------------------|----------|------------------------|
| A | 18 | 6 | в | куб.м | 3333 | 10,80 | 1 | 0,8 | 1 | 8,64 | 28797 | 42,1151 | 1212788 | 30 | 848952 |
| Итого по объекту | | | | | | | | | | | 28797 | | 1212788 | | 848952 |

VII. Балансовая стоимость объекта и его элементов

| Литера | Наименование | Первоначальная балансовая стоимость | Амортизация | Остаточная балансовая стоимость |
|--------|--------------|-------------------------------------|-------------|---------------------------------|
| | | | | |

VIII. Описание конструктивных элементов основного строения

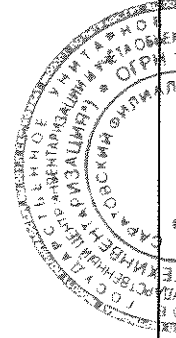
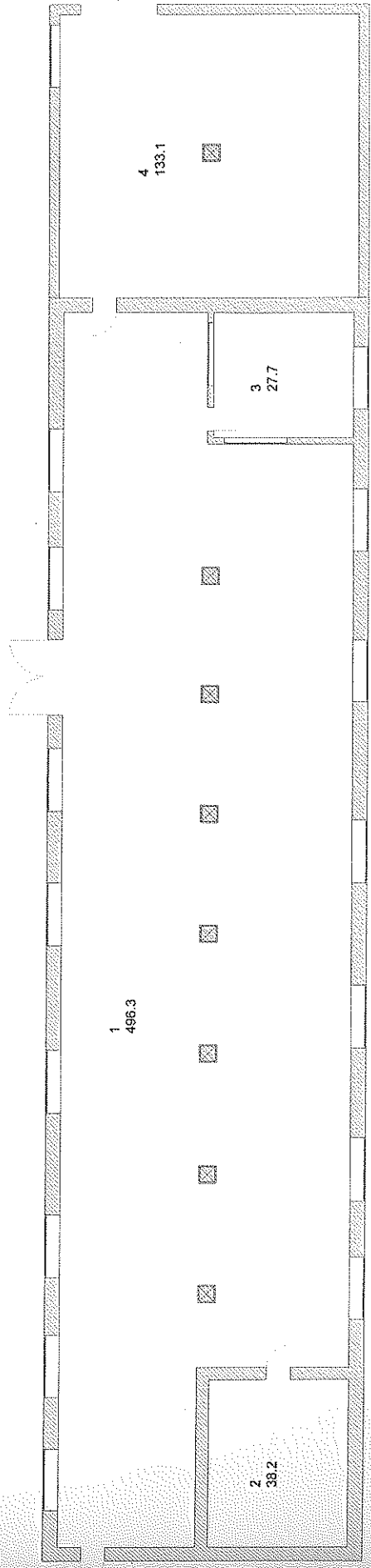
Литера **А** Назначение **нежилое здание** Группа капитальности **II**

Название **столярный цех**

| № | Наименование конструктивных элементов | Описание конструктивных элементов | % износа элемент | Техническое состояние конструктивных элементов | Удельный вес по таблице | Поправки к удельным весам | Удельные веса после поправок | Средневзвешенный % |
|--------------|---|---|------------------|--|-------------------------|---------------------------|------------------------------|--------------------|
| 1 | Фундаменты | бетонный ленточный | 30 | удовлетворительное | 8 | 1,00 | 8,00 | 2,40 |
| 2 | Стены, перегородки и колонны | кирпич | 30 | удовлетворительное | 27 | 1,00 | 27,00 | 8,10 |
| 3 | Перекрытия и покрытия | железобетонные | 30 | удовлетворительное | 21 | 1,00 | 21,00 | 6,30 |
| 4 | Кровля | рулонная кровля совмещённая с перекрытием | 30 | удовлетворительное | 7 | 1,00 | 7,00 | 2,10 |
| 5 | Полы | бетонные | 30 | удовлетворительное | 11 | 1,00 | 11,00 | 3,30 |
| 6 | Проемы | металлические | 30 | удовлетворительное | 6 | 1,00 | 6,00 | 1,80 |
| 7 | Отделочные работы | | 0 | | 3 | 0,00 | 0,00 | 0,00 |
| 8 | Внутренние сантехнические и электротехнические работы | | 0 | | 12 | 0,00 | 0,00 | 0,00 |
| 9 | Прочие работы | | 0 | | 5 | 0,00 | 0,00 | 0,00 |
| Итого | | | | | | | 80 | 30 |

IX. Экспликация к поэтажному плану строения

| Литер а | Этаж | Тип этажа | № на плане | Наименование помещения | Формула подсчёта площади помещения по внутреннему обмеру | Площадь | | | Внутр. высота помещения м |
|---------------------|------|-----------|---------------|------------------------|--|----------|----------------------|-------|------------------------------------|
| | | | | | | Основная | Вспомо- гательная | Общая | |
| А | 1 | | 1 | столярная | | 496,3 | | 496,3 | 0 |
| А | 1 | | 2 | сушильная камера | | 38,2 | | 38,2 | 0 |
| А | 1 | | 3 | кабинет | | | | 27,7 | 0 |
| А | 1 | | 4 | складское | | | | 133,1 | 0 |
| Итого по 1 этажу | | | | | | 534,5 | 0,0 | 695,3 | |
| Итого по литере "А" | | | | | | 534,5 | 0,0 | 695,3 | |
| Итого | | | | | | 534,5 | 0,0 | 695,3 | |



| | | | |
|---|----------------|---|--|
| Ростовское отделение ФОНДИТ | | ФГУП "Ростехинвентаризация" | |
| Руководитель отделения: 05.07.06. года | Метёлкина А.С. | План(ситуационный) | Нежилое здание (столярный цех) (объект или часть объекта) |
| Проверил: 05.07.06. года | Тимошина Е.Н. | ст.Ртищеве II г.Ртищеве (адрес объекта или части объекта) | |
| Исполнитель: 05.07.06. года | Фомина Т.В. | Лист 1 | Листов 1 |
| | | Масштаб 1 : 250 | |

I. Сведения о принадлежности объекта

| | | | | | |
|--|---|-------------------------------------|------|---|---|
| Внутр. высота помещения М: 0 0 0 | Форма собственности | Субъект права | Доля | Правоустанавливающий документ | Свидетельства о государственной регистрации права |
| | Частная собственность юридических лиц | ОАО "Российские железные дороги" | 1/1 | Передаточный акт № №4557-П/6-П/884Р от 30.09.2003 | |

II. Общие сведения

| Литера | Наименование объекта | Тип объекта (части объекта) | Этаж- ность | Подзем. этаж-ть | Год постр-ки | Год посл. капремонта | Параметр | Тип параметра |
|--------|----------------------|--------------------------------|----------------|--------------------|-----------------|-------------------------|----------|----------------------|
| Б | Пилорама | нежилое здание | 1 | 0 | 1995 | - | 267,9 | Общая площадь (кв.м) |

III. Исчисление площадей, объемов и иных параметров объектов (частей объектов)

| Литера | Формула расчёта площади по наружному обмеру | Площадь застройки | Высота (глубина) | Формула расчёта количества оцениваемых единиц | Кол-во единиц | Единица измерения | Примечание |
|--------|--|----------------------|---------------------|--|------------------|----------------------|------------|
| Б | | 299,4 | 5 | | 1497 | куб.м | |

IV. Определение износа недоступных осмотру конструктивных элементов

V. Благоустройства, кв.м

| Литера | Водо-провод | Кана-лизация | Электро-снабжение | Горячее водоснабжени | Газоснаб-жение | Тип отопления | Отапливаема я площадь | Лифт пасс. (шт.) | Лифт груз. (шт.) | Мусор |
|--------|-------------|--------------|-------------------|----------------------|----------------|---------------|-----------------------|------------------|------------------|-------|
| Б | - | - | 267,9 | - | - | отсутствует | - | - | - | - |

VI. Определение стоимости объекта и его элементов

| Литера | Сбор-ник | Таб-лица | Раз-дел | Ед. изме-рения | Кол-во единиц | Стоимость единицы | Козфф. на гр. кап-ти | Попр. на отл-ие от аналога | Прочие коэфф. | Стоимость ед. с попр. коэфф. | Восст. стоимост (цены 69г) | Инфляц. коэф-фициент | Восст. стоим. в ценах т.г. | % износа | Дейст-ель-стоим. |
|------------------|----------|----------|---------|----------------|---------------|-------------------|----------------------|----------------------------|---------------|------------------------------|----------------------------|----------------------|----------------------------|----------|------------------|
| Б | 18 | 6 | а | куб.м | 1497 | 13,10 | 1,08 | 0,97 | 1 | 13,72 | 20544 | 44,3729 | 911597 | 10 | 8204 |
| Итого по объекту | | | | | | | | | | | 20544 | | 911597 | | 82 |

VII. Балансовая стоимость объекта и его элементов

| Литера | Наименование | Первоначальная балансовая стоимость | Амортизация | Остаточная балансовая стоимость |
|--------|--------------|-------------------------------------|-------------|---------------------------------|
| | | | | |

VIII. Описание конструктивных элементов основного строения

Литера **Б** Назначение **нежилое здание** Группа капитальности **I**

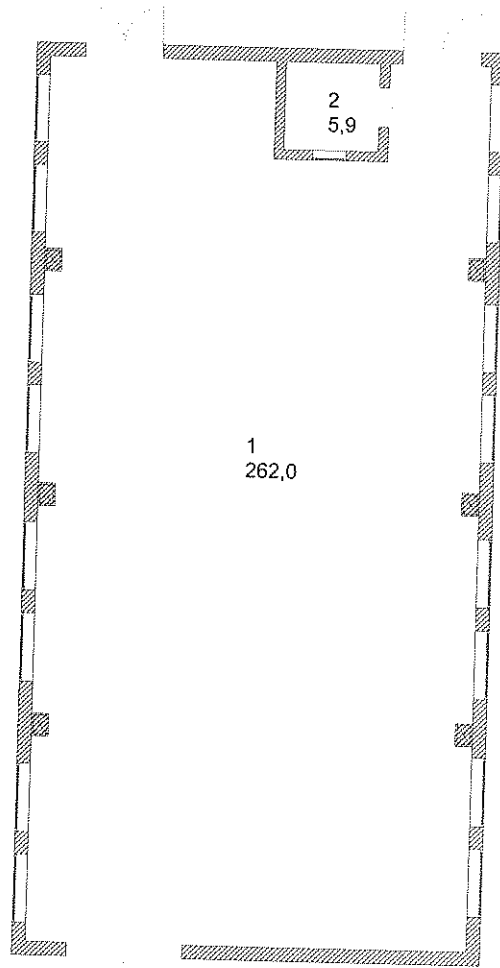
Название **Пилорама**

| № | Наименование конструктивных элементов | Описание конструктивных элементов | % износа элемент | Техническое состояние конструктивных элементов | Удельный вес по таблице | Поправки к удельным весам | Удельные веса после поправок | Средневзвешенный % |
|--------------|---|---|------------------|--|-------------------------|---------------------------|------------------------------|--------------------|
| 1 | Фундаменты | бетонный ленточный | 10 | хорошее | 12 | 1,00 | 12,00 | 1,20 |
| 2 | Стены, перегородки и колонны | кирпич | 10 | хорошее | 33 | 1,00 | 33,00 | 3,30 |
| 3 | Перекрытия и покрытия | железобетонные | 10 | хорошее | 16 | 1,00 | 16,00 | 1,60 |
| 4 | Кровля | рулонная кровля совмещённая с перекрытием | 10 | хорошее | 6 | 1,00 | 6,00 | 0,60 |
| 5 | Полы | бетонные | 10 | хорошее | 9 | 1,00 | 9,00 | 0,90 |
| 6 | Проемы | ворота металлические | 10 | хорошее | 6 | 1,00 | 6,00 | 0,60 |
| 7 | Отделочные работы | | 0 | | 3 | 0,00 | 0,00 | 0,00 |
| 8 | Внутренние сантехнические и электротехнические работы | соответствуют выбранному образцу | 10 | хорошее | 12 | 1,00 | 12,00 | 1,20 |
| 9 | Прочие работы | соответствуют выбранному образцу | 10 | хорошее | 3 | 1,00 | 3,00 | 0,30 |
| Итого | | | | | | | 97 | 10 |

IX. Экспликация к поэтажному плану строения

| Литер а | Этаж | Тип этажа | № на плане | Наименование помещения | Формула подсчёта площади помещения по внутреннему обмеру | Площадь | | | Внут- няя выс- сота помеще- ния |
|---------------------|------|-----------|---------------|------------------------|--|--------------|----------------------|--------------|--|
| | | | | | | Основная | Вспомо- гательная | Общая | |
| Б | 1 | | 1 | помещение | | 262,0 | | 262 | 4 |
| Б | 1 | | 2 | дежурная | | 5,9 | | 5,9 | 4 |
| Итого по 1 этажу | | | | | | 267,9 | 0,0 | 267,9 | |
| Итого по литере "Б" | | | | | | 267,9 | 0,0 | 267,9 | |
| Итого | | | | | | 267,9 | 0,0 | 267,9 | |

| | |
|------|-----|
| Вн | Вык |
| поме | |
| 2 | 4 |
| 1 | 4 |
| 9 | |
| 9 | |
| 9 | |



| | | | | |
|---|----------------|--------------------|--|---------------------------|
| Ртищевское отделение | | | филиала ФГУП "Ростехинвентаризация" | |
| Руководитель отделения 05,07,2006 года | Метёлкина А.С. | <i>[Signature]</i> | План поэтажный /ситуационный/ Нежилое здание/пилорама/ (объекта или части объекта) | |
| Проверил 05,07,2006 года | Тимошина Е.Н. | <i>[Signature]</i> | ст Ртищево II г Ртищево (адрес объекта или части объекта) | Лист 1 |
| Исполнитель 05,07,2006 года | Шевелева Т. М. | <i>[Signature]</i> | | Листов 1 Масштаб 1:200 |

I. Сведения о принадлежности объекта

| Форма собственности | Субъект права | Доля | Правоустанавливающий документ | Свидетельства о государственной регистрации права |
|---|-------------------------------------|------|--|---|
| Частная собственность юридических лиц | ОАО "Российские железные дороги" | 1/1 | Передаточный акт № 4557-Р/6-Р/884Р от 30.09.2003 | |

II. Общие сведения

| Литера | Наименование объекта | Тип объекта (части объекта) | Этаж- ность | Подзем. этаж-ть | Год постр-ки | Год посл. капремонта | Параметр | Тип параметра |
|--------|-------------------------|--------------------------------|----------------|--------------------|-----------------|-------------------------|----------|----------------------|
| В | Склад столярных изделий | нежилое здание | 1 | 0 | 1995 | - | 353,7 | Общая площадь (кв.м) |
| в1 | подвал | подвал основного строения | 0 | 1 | 1995 | - | 400 | Общая площадь (кв.м) |

III. Исчисление площадей, объемов и иных параметров объектов (частей объектов)

| Литера | Формула расчёта площади по наружному обмеру | Площадь застройки | Высота (глубина) | Формула расчёта количества оцениваемых единиц | Кол-во единиц | Единица измерения | Примечание |
|--------|--|----------------------|---------------------|--|------------------|----------------------|------------|
| В | | 399,6 | 4,2 | | 1678 | куб.м | |
| в1 | | 453,9 | 2,5 | | 1135 | куб.м | |

IV. Определение износа недоступных осмотру конструктивных элементов

V. Благоустройства, кв.м

| Литера | Водо-провод | Кана-лизация | Электро-снабжение | Горячее водоснабжени | Газоснаб-жение | Тип отопления | Отапливаема я площадь | Лифт пасс. (шт.) | Лифт груз. (шт.) | Мусор прове |
|--------|-------------|--------------|-------------------|----------------------|----------------|---------------|-----------------------|------------------|------------------|-------------|
| В | - | - | 353,7 | - | - | отсутствует | - | - | - | - |

VI. Определение стоимости объекта и его элементов

| Литера | Сбор-ник | Таб-лица | Раз-дел | Ед. изме-рения | Кол-во единиц | Стоимость единицы | Козфф. на гр. кап-ти | Попр. на отл-ие от аналога | Прочие коэфф. | Стоимость ед. с попр. коэфф. | Восст. стоимость (цены 69г) | Инфляц. коэф-фициент | Восст. стоим. в ценах т.г. | % износа | Действительная стоимость |
|------------------|----------|----------|---------|----------------|---------------|-------------------|----------------------|----------------------------|---------------|------------------------------|-----------------------------|----------------------|----------------------------|----------|--------------------------|
| В | 18 | 21 | б | куб.м | 1678 | 15,40 | 1 | 1 | 1 | 15,40 | 25841 | 44,3729 | 1146641 | 10 | 10319 |
| в1 | 18 | 21 | б | куб.м | 1135 | 15,40 | 1 | 0,65 | 1 | 10,01 | 11361 | 44,3729 | 504121 | 10 | 45370 |
| Итого по объекту | | | | | | | | | | | 37202 | | 1650762 | | 1485 |

VII. Балансовая стоимость объекта и его элементов

| Литера | Наименование | Первоначальная балансовая стоимость | Амортизация | Остаточная балансовая стоимость |
|--------|--------------|-------------------------------------|-------------|---------------------------------|
| | | | | |

VIII. Описание конструктивных элементов основного строения

Литера **В** Назначение **нежилое здание** Группа капитальности **II**

Название **Склад столярных изделий**

| № | Наименование конструктивных элементов | Описание конструктивных элементов | % износа элемент | Техническое состояние конструктивных элементов | Удельный вес по таблице | Поправки к удельным весам | Удельные веса после поправок | Средневзвешенный % |
|--------------|---|---|------------------|--|-------------------------|---------------------------|------------------------------|--------------------|
| 1 | Фундаменты | бетонный ленточный | 10 | хорошее | 28 | 1,00 | 28,00 | 2,80 |
| 2 | Стены, перегородки и колонны | кирпич | 10 | хорошее | 15 | 1,00 | 15,00 | 1,50 |
| 3 | Перекрытия и покрытия | железобетонные | 10 | хорошее | 16 | 1,00 | 16,00 | 1,60 |
| 4 | Кровля | рулонная кровля совмещённая с перекрытием | 10 | хорошее | 4 | 1,00 | 4,00 | 0,40 |
| 5 | Полы | бетонные | 10 | хорошее | 23 | 1,00 | 23,00 | 2,30 |
| 6 | Проёмы | ворота металлические | 10 | хорошее | 4 | 1,00 | 4,00 | 0,40 |
| 7 | Отделочные работы | обычная | 10 | хорошее | 2 | 1,00 | 2,00 | 0,20 |
| 8 | Внутренние сантехнические и электротехнические работы | соответствуют выбранному образцу | 10 | хорошее | 7 | 1,00 | 7,00 | 0,70 |
| 9 | Прочие работы | не соответствуют выбранному образцу | 10 | хорошее | 1 | 1,00 | 1,00 | 0,10 |
| Итого | | | | | | | 100 | 10 |

Литера **в1** Назначение **подвал основного строения** Группа капитальности **II**

Название **подвал**

| № | Наименование конструктивных элементов | Описание конструктивных элементов | % износа элемент | Техническое состояние конструктивных элементов | Удельный вес по таблице | Поправки к удельным весам | Удельные веса после поправок | Средневзвешенный % |
|--------------|---|-----------------------------------|------------------|--|-------------------------|---------------------------|------------------------------|--------------------|
| 1 | Фундаменты | | 0 | | 28 | 0,00 | 0,00 | 0,00 |
| 2 | Стены, перегородки и колонны | кирпич | 10 | хорошее | 15 | 1,00 | 15,00 | 1,50 |
| 3 | Перекрытия и покрытия | железобетонные | 10 | хорошее | 16 | 1,00 | 16,00 | 1,60 |
| 4 | Кровля | | 0 | | 4 | 0,00 | 0,00 | 0,00 |
| 5 | Полы | бетонные | 10 | хорошее | 23 | 1,00 | 23,00 | 2,30 |
| 6 | Проёмы | металлические | 10 | хорошее | 4 | 1,00 | 4,00 | 0,40 |
| 7 | Отделочные работы | | 0 | | 2 | 0,00 | 0,00 | 0,00 |
| 8 | Внутренние сантехнические и электротехнические работы | соответствуют выбранному образцу | 10 | хорошее | 7 | 1,00 | 7,00 | 0,70 |
| 9 | Прочие работы | | 0 | | 1 | 0,00 | 0,00 | 0,00 |
| Итого | | | | | | | 65 | 10 |

IX. Экспликация к поэтажному плану строения

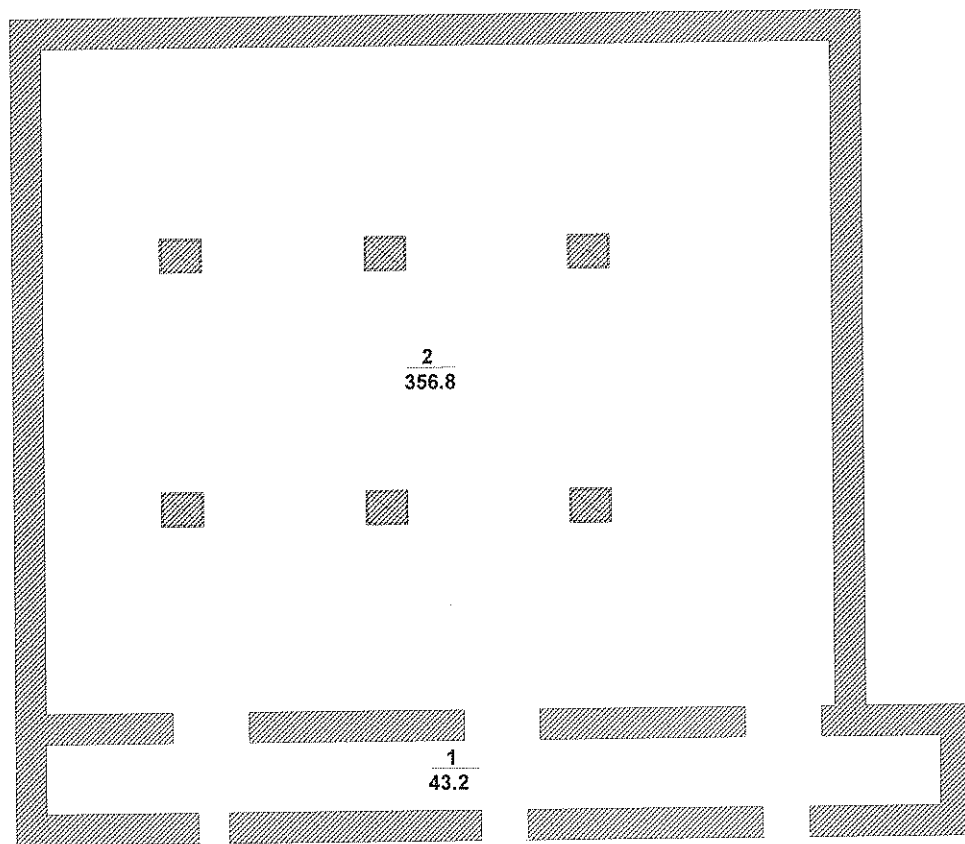
| Литер а | Этаж | Тип этажа | № на плане | Наименование помещения | Формула подсчёта площади помещения по внутреннему обмеру | Площадь | | | Внутр. высота помещения , м |
|----------------------|------|-----------|---------------|------------------------|--|----------|----------------------|-------|--------------------------------------|
| | | | | | | Основная | Вспомо- гательная | Общая | |
| В | 1 | | 0 | складское | | | | 353,7 | 2,2 |
| Итого по 1 этажу | | | | | | 0,0 | 0,0 | 353,7 | |
| Итого по литере "В" | | | | | | 0,0 | 0,0 | 353,7 | |
| в1 | 1 | | 1 | помещение | | | | 43,2 | 2,2 |
| в1 | 1 | | 2 | складское | | | | 356,8 | 2,2 |
| Итого по 1 этажу | | | | | | 43,2 | 0,0 | 400,0 | |
| Итого по литере "в1" | | | | | | 43,2 | 0,0 | 400,0 | |
| Итого | | | | | | 43,2 | 0,0 | 753,7 | |

Внутр.
высота
помещения
, м

2,2

2,2

2,2



филиала ФГУП "Ростехинвентаризация"
по Саратовской области

Руководитель отделения
05.07.2006 года

Метёлкина А.С.

План поэтажный /ситуационный/
подвал

Проверил
05.07.2006 года

Тимошина Е.Н.

ст.Ртищево -II г.Ртищево

Лист 1

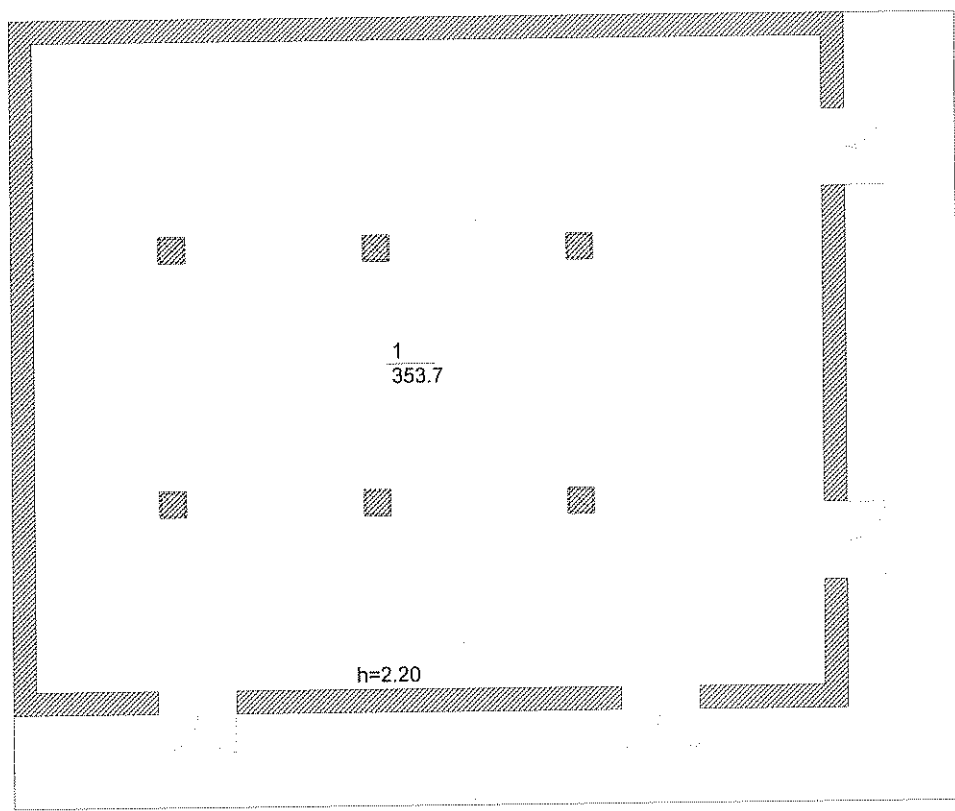
Исполнил
05.07.2006 года

Фомина Т.В.

(адрес объекта или части объекта)

Листов 1

Масштаб 1:200



| | | | |
|---|----------------|---|---------------------------|
| Ртищевское отделение | | филиала ФГУП "Ростехинвентаризация" по Саратовской области | |
| Руководитель отделения 05.07.2006 года | Метёлкина А.С. | План поэтажный /ситуационный/ Нежилое здание (склад столярных изделий) | |
| Проверил 05.07.2006 года | Тимошина Е.Н. | ст.Ртищево -II г.Ртищево (адрес объекта или части объекта) | Лист 1 |
| Исполнил 05.07.2006 года | Фомина Т.В. | | Листов 1 Масштаб 1:200 |

Сведения о принадлежности объекта

| Вид собственности | Субъект права | Доля | Правоустанавливающий документ | Свидетельства о государственной регистрации права |
|------------------------------|----------------------------------|------|---|---|
| Собственность физических лиц | ОАО "Российские железные дороги" | 1/1 | Передачный акт № 4557-Р/6Р/884Р от 30.09.2003 | |

Общие сведения

| № | Наименование объекта | Тип объекта (части объекта) | Этаж-ность | Подзем. этаж-ть | Год постро-ки | Год посл. капремонта | Параметр | Тип параметра |
|---|----------------------|-----------------------------|------------|-----------------|---------------|----------------------|----------|----------------------|
| | Склад ГСМ | нежилое здание | 1 | 0 | 1995 | - | 55,8 | Общая площадь (кв.м) |

Исчисление площадей, объемов и иных параметров объектов (частей объектов)

| № | Формула расчёта площади по наружному обмеру | Площадь застройки | Высота (глубина) | Формула расчёта количества оцениваемых единиц | Кол-во единиц | Единица измерения | Примечание |
|---|---|-------------------|------------------|---|---------------|-------------------|------------|
| | | 66,2 | 3,3 | | 218,5 | куб.м | |

IV. Определение износа недоступных осмотру конструктивных элементов

V. Благоустройства, кв.м

| Литера | Водо-провод | Кана-лизация | Электро-снабжение | Горячее водоснабжени | Газоснаб-жение | Тип отопления | Отапливаема я площадь | Лифт пасс. (шт.) | Лифт груз. (шт.) | Мусоропровод |
|--------|-------------|--------------|-------------------|----------------------|----------------|---------------|-----------------------|------------------|------------------|--------------|
| Г | - | - | 55,8 | - | - | отсутствует | - | - | - | - |

VI. Определение стоимости объекта и его элементов

| Литера | Сбор-ник | Таб-лица | Раз-дел | Ед. изме-рения | Кол-во единиц | Стоимость единицы | Козфф. на гр. кап-ти | Попр. на отл-ие от аналога | Прочие коэфф. | Стоимость ед. с попр. коэфф. | Восст. стоимость (цены 69г) | Инфляц. коэф-фициент | Восст. стоим. в ценах т.г. | % износа | Действ. тельная стоимость |
|------------------|----------|----------|---------|----------------|---------------|-------------------|----------------------|----------------------------|---------------|------------------------------|-----------------------------|----------------------|----------------------------|----------|---------------------------|
| Г | 18 | 34 | а | куб.м | 218,5 | 13,80 | 1 | 0,96 | 1 | 13,25 | 2895 | 44,3729 | 128460 | 15 | 109191 |
| Итого по объекту | | | | | | | | | | | 2895 | | 128460 | | 109191 |

VII. Балансовая стоимость объекта и его элементов

| Литера | Наименование | Первоначальная балансовая стоимость | Амортизация | Остаточная балансовая стоимость |
|--------|--------------|-------------------------------------|-------------|---------------------------------|
| | | | | |

VIII. Описание конструктивных элементов основного строения

Литера **Г** Назначение **нежилое здание** Группа капитальности **III**

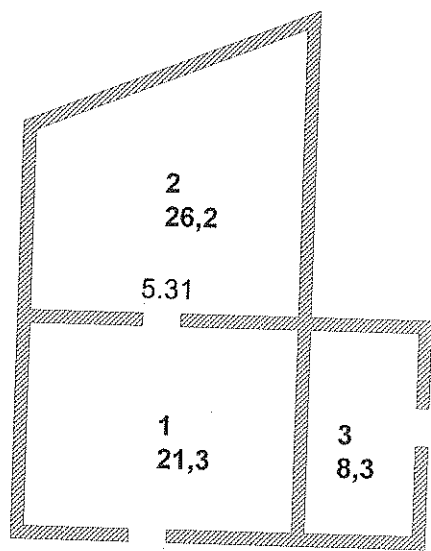
Название **Склад ГСМ**

| № | Наименование конструктивных элементов | Описание конструктивных элементов | % износа элемент | Техническое состояние конструктивных элементов | Удельный вес по таблице | Поправки к удельным весам | Удельные веса после поправок | Средневзвешенный % |
|--------------|---|-----------------------------------|------------------|--|-------------------------|---------------------------|------------------------------|--------------------|
| 1 | Фундаменты | бетонный ленточный | 15 | хорошее | 22 | 1,00 | 22,00 | 3,30 |
| 2 | Стены, перегородки и колонны | кирпич | 15 | хорошее | 30 | 1,00 | 30,00 | 4,50 |
| 3 | Перекрытия и покрытия | деревянные оштукатуренные | 15 | хорошее | 17 | 1,00 | 17,00 | 2,55 |
| 4 | Кровля | шиферная | 15 | хорошее | 6 | 1,00 | 6,00 | 0,90 |
| 5 | Полы | бетонные | 15 | хорошее | 9 | 1,00 | 9,00 | 1,35 |
| 6 | Проемы | металлические | 15 | хорошее | 6 | 1,00 | 6,00 | 0,90 |
| 7 | Отделочные работы | | 0 | | 1 | 0,00 | 0,00 | 0,00 |
| 8 | Внутренние сантехнические и электротехнические работы | | 0 | | 3 | 0,00 | 0,00 | 0,00 |
| 9 | Прочие работы | соответствуют выбранному образцу | 15 | хорошее | 6 | 1,00 | 6,00 | 0,90 |
| Итого | | | | | | | 96 | 15 |

IX. Экспликация к поэтажному плану строения

| Литера | Этаж | Тип этажа | № на плане | Наименование помещения | Формула подсчёта площади помещения по внутреннему обмеру | Площадь | | | Высота помещения |
|---------------------|------|-----------|------------|------------------------|--|----------|-----------------|-------|------------------|
| | | | | | | Основная | Вспомогательная | Общая | |
| Г | 1 | | 1 | складское | | | | 21,3 | |
| Г | 1 | | 2 | складское | | | | 26,2 | |
| Г | 1 | | 3 | складское | | | | 8,3 | |
| Итого по 1 этажу | | | | | | 0,0 | 0,0 | 55,8 | |
| Итого по литере "Г" | | | | | | 0,0 | 0,0 | 55,8 | |
| Итого | | | | | | 0,0 | 0,0 | 55,8 | |

| | |
|--------------------|--|
| Вид выс поме | |
| | |
| | |
| | |
| | |



| | | | | | |
|---|--|----------------|--|---|--|
| Руководитель отделения 05.07.2006 года | | Метёлкина А.С. | | филиала ФГУП "Ростехинвентаризация" | |
| Проверил 05.07.2006 года | | Тимошина Е.И. | | План поэтажный /ситуационный/ Нежилое здание/склад ГСМ/ (объекта или части объекта) | |
| Исполнитель 05.07.2006 года | | Шевелева Т. М. | | ст Ртищево II г Ртищево (адрес объекта или части объекта) | |
| | | | | Лист 1 | |
| | | | | Листов 1 | |
| | | | | Масштаб 1:150 | |

I. Сведения о принадлежности объекта

| | | | | |
|---------------------------------------|----------------------------------|------|--|---|
| Форма собственности | Субъект права | Доля | Правоустанавливающий документ | Свидетельства о государственной регистрации права |
| Частная собственность юридических лиц | ОАО "Российские железные дороги" | 1/1 | Передачный акт № 4557-Р/6-Р/884Р от 30.09.2003 | Свидетельство о госрегистрации №64 АА №730204 от 16.03.2004 |

II. Общие сведения

| Литера | Наименование объекта | Тип объекта (части объекта) | Этаж-ность | Подзем. этаж-ть | Год постр-ки | Год посл. капремонта | Параметр | Тип параметра |
|--------|----------------------|-----------------------------|------------|-----------------|--------------|----------------------|----------|----------------------|
| Д | Весовая | нежилое здание | 1 | 0 | 1995 | - | 78,6 | Общая площадь (кв.м) |

III. Исчисление площадей, объемов и иных параметров объектов (частей объектов)

| Литера | Формула расчёта площади по наружному обмеру | Площадь застройки | Высота (глубина) | Формула расчёта количества оцениваемых единиц | Кол-во единиц | Единица измерения | Примечание |
|--------|---|-------------------|------------------|---|---------------|-------------------|------------|
| Д | | 100,2 | 2,6 | | 260 | куб.м | |

IV. Определение износа недоступных осмотру конструктивных элементов

V. Благоустройства, кв.м

| Литера | Водо-провод | Кана-лизация | Электро-снабжение | Горячее водоснабжени | Газоснаб-жение | Тип отопления | Отапливаема-я площадь | Лифт пасс. (шт.) | Лифт груз. (шт.) | Мусоро-провод |
|--------|-------------|--------------|-------------------|----------------------|----------------|---------------|-----------------------|------------------|------------------|---------------|
| Д | - | - | 78,6 | - | - | отсутствует | - | - | - | - |

VI. Определение стоимости объекта и его элементов

| Литера | Сбор-ник | Таб-лица | Раз-дел | Ед. изме-рения | Кол-во единиц | Стоимость единицы | Козфф. на гр. кап-ти | Попр. на отл-ие от аналога | Прочие коэфф. | Стоимость ед. с попр. коэфф. | Восст. стоимость (цены 69г) | Инфляц. коэф-фициент | Восст. стоим. в ценах т.г. | % износа | Действи-тельная стоимость |
|------------------|----------|----------|---------|----------------|---------------|-------------------|----------------------|----------------------------|---------------|------------------------------|-----------------------------|----------------------|----------------------------|----------|---------------------------|
| Д | 26,4 | 22 | - | куб.м | 260 | 19,60 | 0,93 | 1 | 1 | 18,23 | 4739 | 44,3729 | 210283 | 35 | 136684 |
| Итого по объекту | | | | | | | | | | | 4739 | | 210283 | | 136684 |

VII. Балансовая стоимость объекта и его элементов

| Литера | Наименование | Первоначальная балансовая стоимость | Амортизация | Остаточная балансовая стоимость |
|--------|--------------|-------------------------------------|-------------|---------------------------------|
| | | | | |

VIII. Описание конструктивных элементов основного строения

Литера **Д** Назначение **нежилое здание** Группа капитальности **III**

Название **Весовая**

| № | Наименование конструктивных элементов | Описание конструктивных элементов | % износа элемент | Техническое состояние конструктивных элементов | Удельный вес по таблице | Поправки к удельным весам | Удельные веса после поправок | Средневзвешенный % |
|--------------|--|-----------------------------------|------------------|--|-------------------------|---------------------------|------------------------------|--------------------|
| 1 | Фундаменты | бетонный ленточный | 35 | удовлетворительное | 39 | 1,00 | 39,00 | 13,65 |
| 2 | Стены и перегородки | кирпич | 35 | удовлетворительное | 12 | 1,00 | 12,00 | 4,20 |
| 3 | Перекрытия (покрытия) | деревянные оштукатуренные | 35 | удовлетворительное | 18 | 1,00 | 18,00 | 6,30 |
| 4 | Кровля | шиферная | 35 | удовлетворительное | 6 | 1,00 | 6,00 | 2,10 |
| 5 | Полы | дощатые окрашенные | 35 | удовлетворительное | 5 | 1,00 | 5,00 | 1,75 |
| 6 | Проемы | простые в шпунт | 35 | удовлетворительное | 6 | 1,00 | 6,00 | 2,10 |
| 7 | Отделочные работы | обычная | 35 | удовлетворительное | 2 | 1,00 | 2,00 | 0,70 |
| 8 | Внутренние санитарно-технические и электротехнические устройства | соответствуют выбранному образцу | 35 | удовлетворительное | 6 | 1,00 | 6,00 | 2,10 |
| 9 | Прочие работы | соответствуют выбранному образцу | 35 | удовлетворительное | 6 | 1,00 | 6,00 | 2,10 |
| Итого | | | | | | | 100 | 35 |

Мусоропровод -

Действительная стоимость

136684

13668

д

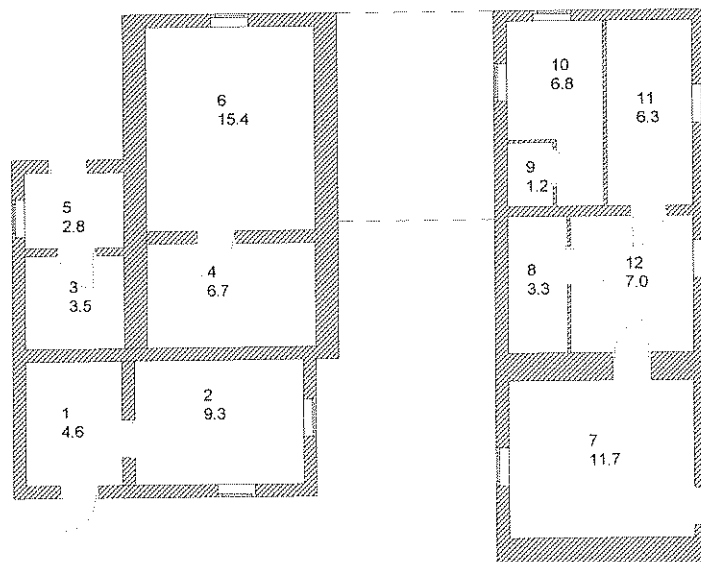
IX. Экспликация к поэтажному плану строения

| Литер а | Этаж | Тип этажа | № на плане | Наименование помещения | Формула подсчёта площади помещения по внутреннему обмеру | Площадь | | | Внутр. высота помещени , м |
|---------------------|------|-----------|---------------|------------------------|--|----------|----------------------|-------|-------------------------------------|
| | | | | | | Основная | Вспомо- гательная | Общая | |
| Д | 1 | | 1 | коридор | | | | 4,6 | 2,4 |
| Д | 1 | | 2 | подсобное | | | | 9,3 | 2,4 |
| Д | 1 | | 3 | подсобное | | | | 3,5 | 2,4 |
| Д | 1 | | 4 | подсобное | | | | 6,7 | 2,4 |
| Д | 1 | | 5 | коридор | | | | 2,8 | 2,4 |
| Д | 1 | | 6 | подсобное | | | | 15,4 | 2,4 |
| Д | 1 | | 7 | коридор | | | | 11,7 | 2,4 |
| Д | 1 | | 8 | подсобное | | | | 3,3 | 2,4 |
| Д | 1 | | 9 | подсобное | | | | 1,2 | 2,4 |
| Д | 1 | | 10 | кабинет (нежилой) | | | | 6,8 | 2,4 |
| Д | 1 | | 11 | кабинет (нежилой) | | | | 6,3 | 2,4 |
| Д | 1 | | 12 | коридор | | | | 7 | 2,4 |
| Итого по 1 этажу | | | | | | 0,0 | 0,0 | 78,6 | |
| Итого по литере "Д" | | | | | | 0,0 | 0,0 | 78,6 | |
| Итого | | | | | | 0,0 | 0,0 | 78,6 | |

Ковс
0
02
Исп
05.0

Внутр.
высота
помещения
, м

2,4
2,4
2,4
2,4
2,4
2,4
2,4
2,4
2,4
2,4
2,4
2,4



| | | | |
|---|----------------|---|--|
| Ртищевское отделение | | филиала ФГУП "Ростехинвентаризация" по Саратовской области | |
| Руководитель отделения 05.07.2006 года | Метёлкина А.С. | План поэтажный /ситуационный/ Нежилое здание (весовая) | |
| Проверил 05.07.2006 года | Тимошина Е.Н. | ст.Ртищево -II г.Ртищево (адрес объекта или части объекта) | |
| Исполнил 05.07.2006 года | Фомина Т.В. | | |
| | | Лист 1 | |
| | | Листов 1 | |
| | | Масштаб 1:150 | |

Сведения о принадлежности объекта

| | | | | |
|--|----------------------------------|------|--|---|
| Имя собственности | Субъект права | Доля | Правоустанавливающий документ | Свидетельства о государственной регистрации права |
| Юридическая ответственность физических лиц | ОАО "Российские железные дороги" | 1/1 | Передачный акт № 4557-Р/6-Р/884Р от 30.09.2003 | |

Общие сведения

| Категория | Наименование объекта | Тип объекта (части объекта) | Этажность | Подзем. этаж-ть | Год постройки | Год посл. капремонта | Параметр | Тип параметра |
|-----------|----------------------|-----------------------------|-----------|-----------------|---------------|----------------------|----------|----------------------|
| К | Растворный узел | нежилое здание | 1 | 0 | 1993 | - | 546,7 | Общая площадь (кв.м) |

Исчисление площадей, объемов и иных параметров объектов (частей объектов)

| Категория | Формула расчёта площади по наружному обмеру | Площадь застройки | Высота (глубина) | Формула расчёта количества оцениваемых единиц | Кол-во единиц | Единица измерения | Примечание |
|-----------|---|-------------------|------------------|---|---------------|-------------------|------------|
| Ж | | 537,4 | 8,2 | | 4406,7 | куб.м | |

IV. Определение износа недоступных осмотру конструктивных элементов

V. Благоустройства, кв.м

| Литера | Водо-провод | Кана-лизация | Электро-снабжение | Горячее водоснабжени | Газоснаб-жение | Тип отопления | Отапливаема-я площадь | Лифт пасс. (шт.) | Лифт груз. (шт.) | Мусоро-провод |
|--------|-------------|--------------|-------------------|----------------------|----------------|---------------|-----------------------|------------------|------------------|---------------|
| Ж | - | - | 546,7 | - | - | отсутствует | - | - | - | - |

VI. Определение стоимости объекта и его элементов

| Литера | Сбор-ник | Таб-лица | Раз-дел | Ед. изме-рения | Кол-во единиц | Стоимость единицы | Козфф. на гр. кап-ти | Попр. на отгл-ие от аналога | Прочие коэфф. | Стоимость ед. с попр. коэфф. | Восст. стоимость (цены 69г) | Инфляц. коэф-фициент | Восст. стоим. в ценах т.г. | % износа | Действительная стоимость |
|------------------|----------|----------|---------|----------------|---------------|-------------------|----------------------|-----------------------------|---------------|------------------------------|-----------------------------|----------------------|----------------------------|----------|--------------------------|
| Ж | 18 | 24 | д | куб.м | 4406,7 | 12,50 | 1,08 | 1 | 1 | 13,50 | 59490 | 44,3729 | 2639746 | 10 | 237571 |
| Итого по объекту | | | | | | | | | | | 59490 | | 2639746 | | 237571 |

VII. Балансовая стоимость объекта и его элементов

| Литера | Наименование | Первоначальная балансовая стоимость | Амортизация | Остаточная балансовая стоимость |
|--------|--------------|-------------------------------------|-------------|---------------------------------|
| | | | | |

VIII. Описание конструктивных элементов основного строения

Литера **Ж** Назначение **нежилое здание** Группа капитальности **I**

Название **Растворный узел**

| № | Наименование конструктивных элементов | Описание конструктивных элементов | % износа элемент | Техническое состояние конструктивных элементов | Удельный вес по таблице | Поправки к удельным весам | Удельные веса после поправок | Средневзвешенный % |
|--------------|---|---|------------------|--|-------------------------|---------------------------|------------------------------|--------------------|
| 1 | Фундаменты | бетонный ленточный | 10 | хорошее | 8 | 1,00 | 8,00 | 0,80 |
| 2 | Стены, перегородки и колонны | кирпич | 10 | хорошее | 31 | 1,00 | 31,00 | 3,10 |
| 3 | Перекрытия и покрытия | железобетонные | 10 | хорошее | 17 | 1,00 | 17,00 | 1,70 |
| 4 | Кровля | рулонная кровля совмещённая с перекрытием | 10 | хорошее | 7 | 1,00 | 7,00 | 0,70 |
| 5 | Полы | бетонные | 10 | хорошее | 9 | 1,00 | 9,00 | 0,90 |
| 6 | Проемы | ворота металлические | 10 | хорошее | 8 | 1,00 | 8,00 | 0,80 |
| 7 | Отделочные работы | обычная | 10 | хорошее | 4 | 1,00 | 4,00 | 0,40 |
| 8 | Внутренние сантехнические и электротехнические работы | соответствуют выбранному образцу | 10 | хорошее | 3 | 1,00 | 3,00 | 0,30 |
| 9 | Прочие работы | соответствуют выбранному образцу | 10 | хорошее | 13 | 1,00 | 13,00 | 1,30 |
| Итого | | | | | | | 100 | 10 |

Мусоропровод -

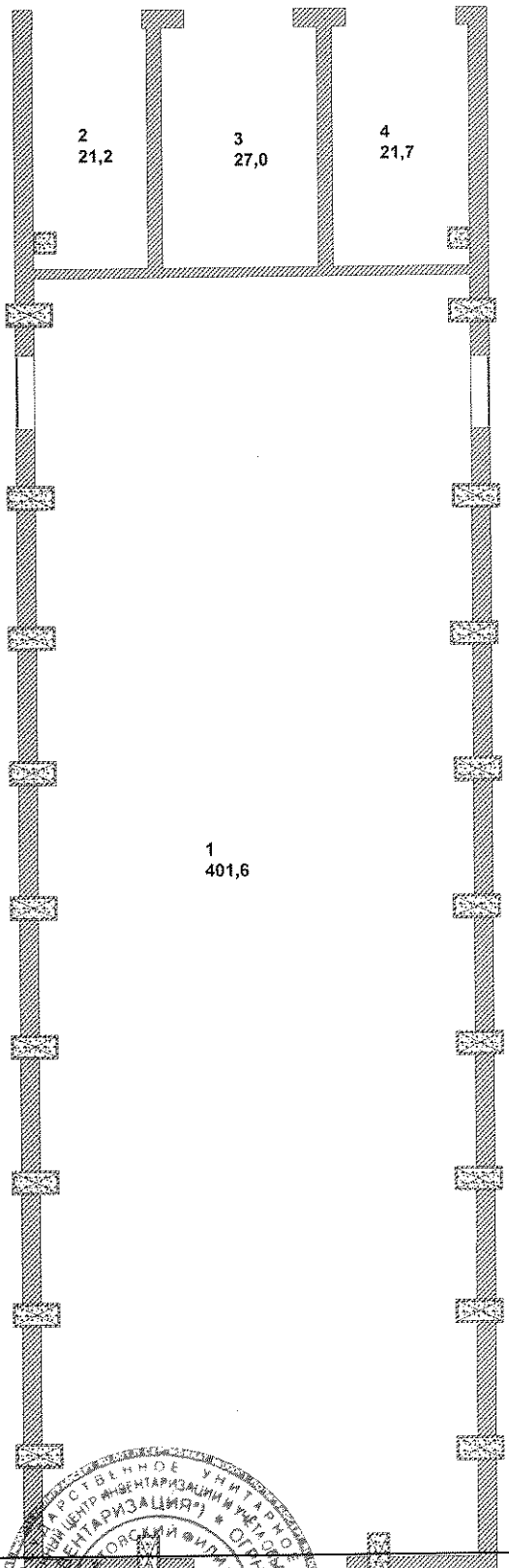
Действительная стоимость
237577
237577

я

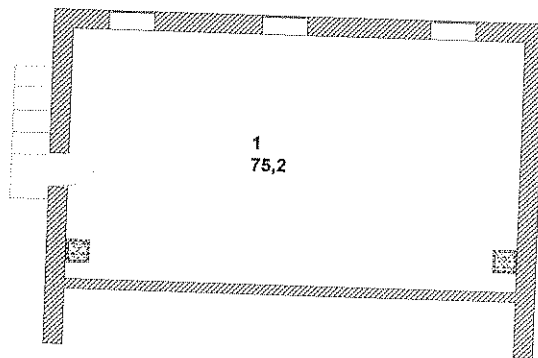
IX. Экспликация к поэтажному плану строения

| Литера | Этаж | Тип этажа | № на плане | Наименование помещения | Формула подсчёта площади помещения по внутреннему обмеру | Площадь | | | Всего помещений |
|---------------------|------|-----------|------------|------------------------|--|----------|-----------------|-------|-----------------|
| | | | | | | Основная | Вспомогательная | Общая | |
| Ж | 1 | | 1 | помещение | | 401,6 | | 401,6 | |
| Ж | 1 | антресоль | 1 | антресоль | | 75,2 | | 75,2 | |
| Ж | 1 | | 2 | помещение | | 21,2 | | 21,2 | |
| Ж | 1 | | 3 | помещение | | 27,0 | | 27 | |
| Ж | 1 | | 4 | помещение | | 21,7 | | 21,7 | |
| Итого по 1 этажу | | | | | | 546,7 | 0,0 | 546,7 | |
| Итого по литере "Ж" | | | | | | 546,7 | 0,0 | 546,7 | |
| Итого | | | | | | 546,7 | 0,0 | 546,7 | |

| | |
|------|-----|
| Вид | 7 |
| выс | 3,0 |
| поме | 3,0 |
| | 3,0 |
| | 3,0 |
| | 3,0 |



| | | |
|---|----------------|---|
| Ртищевское отделение | | филиала ФГУП "Ростехинвентаризация" |
| Руководитель отделения 05,07,2006 года | Метёлкина А.С. | План поэтажный /ситуационный/ Нежилое здание/растворный узел/ (объекта или части объекта) |
| Проверил 05,07,2006года | Тимошина Е.Н. | ст Ртищево II г Ртищево (адрес объекта или части объекта) |
| Исполнитель 05,07,2006года | Шевелева Т. М. | Лист 1 Листов 1 Масштаб 1:200 |



| | | | | | |
|---|--|----------------|--|---|--|
| Руководитель отделения 05,07,2006 года | | Метёлкина А.С. | | филиала ФГУП "Ростехинвентаризация" | |
| Проверил 05,07,2006года | | Тимошина Е.Н. | | План поэтажный /ситуационный/ Нежилое здание/растворный узел/ антресоль (объекта или части объекта) | |
| Исполнитель 05,07,2006года | | Шевелева Т. М. | | ст Ртищево II г Ртищево (адрес объекта или части объекта) | |
| | | | | Лист 1 | |
| | | | | Листов 1 | |
| | | | | Масштаб 1:200 | |

Сведения о принадлежности объекта

| | | | | |
|--------------------|----------------------------------|------|---|---|
| Доля собственности | Субъект права | Доля | Правоустанавливающий документ | Свидетельства о государственной регистрации права |
| 1/1 | ОАО "Российские железные дороги" | 1/1 | Передаточный акт № 4557 -П/6-П/884Р от 30.09.2003 | |

Общие сведения

| Литера | Наименование объекта | Тип объекта (части объекта) | Этаж-ность | Подзем. этаж-ть | Год постр-ки | Год посл. капремонта | Параметр | Тип параметра |
|--------|---|-----------------------------|------------|-----------------|--------------|----------------------|----------|----------------------|
| З | Склад цемента | нежилое здание | 1 | 0 | 1995 | - | 84,9 | Общая площадь (кв.м) |
| з | Подвал | подвал основного строения | 0 | 1 | 1995 | - | 32 | Общая площадь (кв.м) |
| н | Навес | Навес | 1 | 0 | 1995 | - | 0 | Общая площадь (кв.м) |
| I | Резервуар метал V-60куб на метал опорах и ж/б фундам, площадь застр 8,1 кв м | резервуар | 0 | 0 | 1995 | - | 0 | Общая площадь (кв.м) |
| II | Резервуар метал V- 60 куб на метал опорах и ж/б фундам, площадь застр 8,1 кв м | резервуар | 1 | 0 | 1995 | - | 0 | Общая площадь (кв.м) |
| III | Резервуар метал V- 60 куб на метал опорах и ж/б фундам, площадь застр 8,1 кв м | резервуар | 1 | 0 | 1995 | - | 0 | Общая площадь (кв.м) |
| IV | Резервуар метал V- 60 куб на метал опорах и ж/б фундам , площадь застр 8,1 кв м | резервуар | 1 | 0 | 1995 | - | 0 | Общая площадь (кв.м) |

II. Исчисление площадей, объемов и иных параметров объектов (частей объектов)

| Литера | Формула расчёта площади по наружному обмеру | Площадь застройки | Высота (глубина) | Формула расчёта количества оцениваемых единиц | Кол-во единиц | Единица измерения | Примечание |
|--------|---|-------------------|------------------|---|---------------|-------------------|------------|
| З | | 106,9 | 4,5 | | 481,1 | куб.м | |
| з | | 41,1 | 4,07 | | 167,3 | куб.м | |
| н | | 117,6 | | | 117,6 | кв.м. | |
| I | | 0,0 | 0 | | 1 | куб.м | |
| II | | 0,0 | 0 | | 1 | куб.м | |
| III | | 0,0 | 0 | | 1 | куб.м | |
| IV | | 0,0 | 0 | | 1 | куб.м | |

IV. Определение износа недоступных осмотру конструктивных элементов

V. Благоустройства, кв.м

| Литера | Водо-провод | Кана-лизация | Электро-снабжение | Горячее водоснабжени | Газоснаб-жение | Тип отопления | Отапливаема я площадь | Лифт пасс. (шт.) | Лифт груз. (шт.) | Мусоро-провод |
|--------|-------------|--------------|-------------------|----------------------|----------------|---------------|-----------------------|------------------|------------------|---------------|
| З | - | - | 84,9 | - | - | отсутствует | - | - | - | - |

VI. Определение стоимости объекта и его элементов

| Литера | Сбор-ник | Таб-лица | Раз-дел | Ед. изме-рения | Кол-во единиц | Стоимость единицы | Козф. на гр. кап-ти | Попр. на отл-ие от аналога | Прочие коэфф. | Стоимость ед. с попр. коэфф. | Восст. стоимость (цены 69г) | Инфляц. коэф-фициент | Восст. стоим. в ценах т.г. | % износа | Действи-тельная стоимость |
|------------------|----------|----------|---------|----------------|---------------|-------------------|---------------------|----------------------------|---------------|------------------------------|-----------------------------|----------------------|----------------------------|----------|---------------------------|
| З | 18 | 24 | а | куб.м | 481,1 | 21,30 | 1,08 | 1 | 1 | 23,00 | 11067 | 44,3729 | 491075 | 10 | 441968 |
| з | 18 | 24 | а | куб.м | 167,3 | 21,30 | 1,08 | 0,61 | 1 | 14,03 | 2348 | 44,3729 | 104188 | 10 | 93769 |
| н | 18 | 31 | а | кв.м. | 117,6 | 22,10 | 1 | 0,66 | 1 | 14,59 | 1715 | 44,3729 | 76100 | 10 | 68490 |
| I | 21 | 65 | 50 | куб.м | 1 | 63,00 | 1 | 0,9 | 1 | 56,70 | 57 | 44,3729 | 2529 | 20 | 2023 |
| II | 21 | 65 | 50 | куб.м | 1 | 63,00 | 1 | 0,9 | 1 | 56,70 | 57 | 44,3729 | 2529 | 20 | 2023 |
| III | 21 | 65 | 50 | куб.м | 1 | 63,00 | 1 | 0,9 | 1 | 56,70 | 57 | 44,3729 | 2529 | 20 | 2023 |
| IV | 21 | 65 | 50 | куб.м | 1 | 63,00 | 1 | 0,9 | 1 | 56,70 | 57 | 44,3729 | 2529 | 20 | 2023 |
| Итого по объекту | | | | | | | | | | | 15358 | | 681479 | | 612319 |

VII. Балансовая стоимость объекта и его элементов

| Литера | Наименование | Первоначальная балансовая стоимость | Амортизация | Остаточная балансовая стоимость |
|--------|--------------|-------------------------------------|-------------|---------------------------------|
| | | | | |

VIII. Описание конструктивных элементов основного строения

Литера **З** Назначение **нежилое здание** Группа капитальности **I**

Название **Склад цемента**

| № | Наименование конструктивных элементов | Описание конструктивных элементов | % износа элемент | Техническое состояние конструктивных элементов | Удельный вес по таблице | Поправки к удельным весам | Удельные веса после поправок | Средневзвешенный % |
|--------------|---|---|------------------|--|-------------------------|---------------------------|------------------------------|--------------------|
| 1 | Фундаменты | бетонный ленточный | 10 | хорошее | 15 | 1,00 | 15,00 | 1,50 |
| 2 | Стены, перегородки и колонны | кирпич | 10 | хорошее | 38 | 1,00 | 38,00 | 3,80 |
| 3 | Перекрытия и покрытия | железобетонные | 10 | хорошее | 13 | 1,00 | 13,00 | 1,30 |
| 4 | Кровля | рулонная кровля совмещённая с перекрытием | 10 | хорошее | 6 | 1,00 | 6,00 | 0,60 |
| 5 | Полы | бетонные | 10 | хорошее | 8 | 1,00 | 8,00 | 0,80 |
| 6 | Проёмы | металлические | 10 | хорошее | 7 | 1,00 | 7,00 | 0,70 |
| 7 | Отделочные работы | обычная | 10 | хорошее | 3 | 1,00 | 3,00 | 0,30 |
| 8 | Внутренние сантехнические и электротехнические работы | соответствуют выбранному образцу | 10 | хорошее | 2 | 1,00 | 2,00 | 0,20 |
| 9 | Прочие работы | соответствуют выбранному образцу | 10 | хорошее | 8 | 1,00 | 8,00 | 0,80 |
| Итого | | | | | | | 100 | 10 |

Литера **з** Назначение **подвал основного строения** Группа капитальности **I**

Название **Подвал**

| № | Наименование конструктивных элементов | Описание конструктивных элементов | % износа элемент | Техническое состояние конструктивных элементов | Удельный вес по таблице | Поправки к удельным весам | Удельные веса после поправок | Средневзвешенный % |
|--------------|---|-----------------------------------|------------------|--|-------------------------|---------------------------|------------------------------|--------------------|
| 1 | Фундаменты | | 0 | | 15 | 0,00 | 0,00 | 0,00 |
| 2 | Стены, перегородки и колонны | бетон | 10 | хорошее | 38 | 1,00 | 38,00 | 3,80 |
| 3 | Перекрытия и покрытия | железобетонные | 10 | хорошее | 13 | 1,00 | 13,00 | 1,30 |
| 4 | Кровля | | 0 | | 6 | 0,00 | 0,00 | 0,00 |
| 5 | Полы | бетонные | 10 | хорошее | 8 | 1,00 | 8,00 | 0,80 |
| 6 | Проёмы | | 0 | | 7 | 0,00 | 0,00 | 0,00 |
| 7 | Отделочные работы | | 0 | | 3 | 0,00 | 0,00 | 0,00 |
| 8 | Внутренние сантехнические и электротехнические работы | соответствуют выбранному образцу | 10 | хорошее | 2 | 1,00 | 2,00 | 0,20 |
| 9 | Прочие работы | | 0 | | 8 | 0,00 | 0,00 | 0,00 |
| Итого | | | | | | | 61 | 10 |

Литера **н** Назначение **Навес** Группа капитальности **I**

Название **Навес**

| № | Наименование конструктивных элементов | Описание конструктивных элементов | % износа элемент | Техническое состояние конструктивных элементов | Удельный вес по таблице | Поправки к удельным весам | Удельные веса после поправок | Средневзвешенный % |
|--------------|---|---|------------------|--|-------------------------|---------------------------|------------------------------|--------------------|
| 1 | Фундаменты | бутовый | 10 | хорошее | 3 | 1,00 | 3,00 | 0,30 |
| 2 | Стены, перегородки и колонны | кирпич | 10 | хорошее | 5 | 1,00 | 5,00 | 0,50 |
| 3 | Перекрытия и покрытия | железобетонные | 10 | хорошее | 47 | 1,00 | 47,00 | 4,70 |
| 4 | Кровля | рулонная кровля совмещённая с перекрытием | 10 | хорошее | 5 | 1,00 | 5,00 | 0,50 |
| 5 | Полы | | 0 | | 33 | 0,00 | 0,00 | 0,00 |
| 6 | Внутренние сантехнические и электротехнические работы | | 0 | | 1 | 0,00 | 0,00 | 0,00 |
| 7 | Прочие работы | соответствуют выбранному образцу | 10 | хорошее | 6 | 1,00 | 6,00 | 0,60 |
| Итого | | | | | | | 66 | 10 |

Литера **I** Назначение **резервуар** Группа капитальности

Название **Резервуар метал V-60куб на метал опорах и ж/б фундам, площадь застр 8,1 кв м**

| № | Наименование конструктивных элементов | Описание конструктивных элементов | % износа элемент | Техническое состояние конструктивных элементов | Удельный вес по таблице | Поправки к удельным весам | Удельные веса после поправок | Средневзвешенный % |
|--------------|---------------------------------------|-----------------------------------|------------------|--|-------------------------|---------------------------|------------------------------|--------------------|
| 1 | Земляные работы | есть | 20 | хорошее | 12 | 1,00 | 12,00 | 2,40 |
| 2 | Колодцы, изоляция и фундаменты | | 0 | | 10 | 0,00 | 0,00 | 0,00 |
| 3 | Резервуары | стальной | 20 | хорошее | 76 | 1,00 | 76,00 | 15,20 |
| 4 | Прочие работы | соответствуют выбранному образцу | 20 | хорошее | 2 | 1,00 | 2,00 | 0,40 |
| Итого | | | | | | | 90 | 20 |

Литера **II** Назначение резервуар Группа капитальности

Название Резервуар метал V- 60 куб на метал опорах и ж/б фундам, площадь застр 8,1 кв м

| № | Наименование конструктивных элементов | Описание конструктивных элементов | % износа элемент | Техническое состояние конструктивных элементов | Удельный вес по таблице | Поправки к удельным весам | Удельные веса после поправок | Средневзвешенный % |
|--------------|---------------------------------------|-----------------------------------|------------------|--|-------------------------|---------------------------|------------------------------|--------------------|
| 1 | Земляные работы | есть | 20 | хорошее | 12 | 1,00 | 12,00 | 2,40 |
| 2 | Колодцы, изоляция и фундаменты | | 0 | | 10 | 0,00 | 0,00 | 0,00 |
| 3 | Резервуары | стальной | 20 | хорошее | 76 | 1,00 | 76,00 | 15,20 |
| 4 | Прочие работы | соответствуют выбранному образцу | 20 | хорошее | 2 | 1,00 | 2,00 | 0,40 |
| Итого | | | | | | | 90 | 20 |

Литера **III** Назначение резервуар Группа капитальности

Название Резервуар метал V- 60 куб на метал опорах и ж/б фундам, площадь застр 8,1 кв м

| № | Наименование конструктивных элементов | Описание конструктивных элементов | % износа элемент | Техническое состояние конструктивных элементов | Удельный вес по таблице | Поправки к удельным весам | Удельные веса после поправок | Средневзвешенный % |
|--------------|---------------------------------------|-----------------------------------|------------------|--|-------------------------|---------------------------|------------------------------|--------------------|
| 1 | Земляные работы | есть | 20 | хорошее | 12 | 1,00 | 12,00 | 2,40 |
| 2 | Колодцы, изоляция и фундаменты | | 0 | | 10 | 0,00 | 0,00 | 0,00 |
| 3 | Резервуары | стальной | 20 | хорошее | 76 | 1,00 | 76,00 | 15,20 |
| 4 | Прочие работы | соответствуют выбранному образцу | 20 | хорошее | 2 | 1,00 | 2,00 | 0,40 |
| Итого | | | | | | | 90 | 20 |

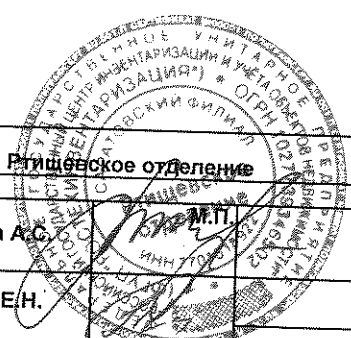
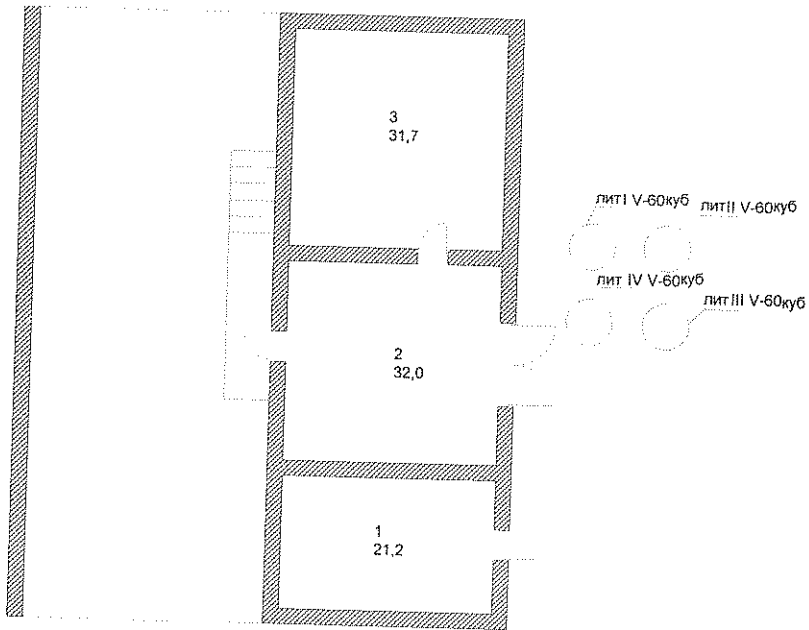
Литера **IV** Назначение резервуар Группа капитальности

Название Резервуар метал V- 60 куб на метал опорах и ж/б фундам, площадь застр 8,1 кв м

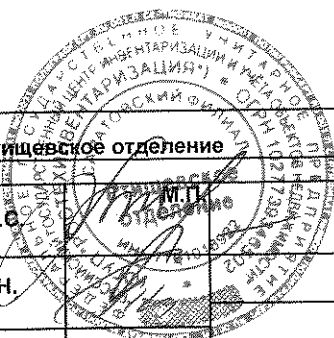
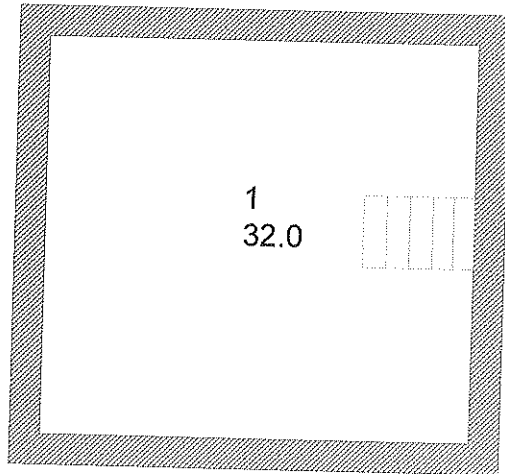
| № | Наименование конструктивных элементов | Описание конструктивных элементов | % износа элемент | Техническое состояние конструктивных элементов | Удельный вес по таблице | Поправки к удельным весам | Удельные веса после поправок | Средневзвешенный % |
|--------------|---------------------------------------|-----------------------------------|------------------|--|-------------------------|---------------------------|------------------------------|--------------------|
| 1 | Земляные работы | есть | 20 | хорошее | 12 | 1,00 | 12,00 | 2,40 |
| 2 | Колодцы, изоляция и фундаменты | | 0 | | 10 | 0,00 | 0,00 | 0,00 |
| 3 | Резервуары | стальной | 20 | хорошее | 76 | 1,00 | 76,00 | 15,20 |
| 4 | Прочие работы | соответствуют выбранному образцу | 20 | хорошее | 2 | 1,00 | 2,00 | 0,40 |
| Итого | | | | | | | 90 | 20 |

X. Экспликация к поэтажному плану строения

| Литер а | Этаж | Тип этажа | № на плане | Наименование помещения | Формула подсчёта площади помещения по внутреннему обмеру | Площадь | | | Внутр. высота помещения , м. |
|---------------------|------|-----------|---------------|------------------------|--|----------|----------------------|-------|---------------------------------------|
| | | | | | | Основная | Вспомо- гательная | Общая | |
| з | 1 | | 1 | подвальное помещение | | | | 32 | 3,25 |
| Итого по 1 этажу | | | | | | 0,0 | 0,0 | 32,0 | |
| Итого по литере "з" | | | | | | 0,0 | 0,0 | 32,0 | |
| з | 1 | | 1 | помещение | | 21,2 | | 21,2 | 4,2 |
| з | 1 | | 2 | помещение | | 32,0 | | 32 | 3,77 |
| з | 1 | | 3 | электрощитовая | | 31,7 | | 31,7 | 4,8 |
| Итого по 1 этажу | | | | | | 84,9 | 0,0 | 84,9 | |
| Итого по литере "з" | | | | | | 84,9 | 0,0 | 84,9 | |
| Итого | | | | | | 84,9 | 0,0 | 116,9 | |



| | | | |
|---|----------------|---|----------|
| Рязи́ковское отделение | | филиала ФГУП "Ростехинвентаризация" | |
| Руководитель отделения 05,07,2006 года | Метёлкина А.С. | План поэтажный /ситуационный/ Нежилое здание/склад цемента/ (объекта или части объекта) | |
| Проверил 05,07,2006года | Тимошина Е.Н. | ст Ртищево II г Ртищево (адрес объекта или части объекта) | |
| Исполнитель 05,07,2006года | Шевелева Т. М. | | |
| | | Лист 1 | Листов 1 |
| | | Масштаб 1:200 | |



| | | | |
|---|----------------|--|---------------------------|
| Ртищевское отделение | | филиала ФГУП "Ростехинвентаризация" | |
| Руководитель отделения 05,07,2006 года | Метёлкина А.С. | План поэтажный /ситуационный/ Нежилое здание/склад цемента/ подвал (объекта или части объекта) | |
| Проверил 05,07,2006года | Тимошина Е.Н. | ст Ртищево II г Ртищево | Лист 1 |
| Исполнитель 05,07,2006года | Шевелева Т. М. | (адрес объекта или части объекта) | Листов 1 Масштаб 1:100 |

I. Сведения о принадлежности объекта

| | | | | |
|---------------------------------------|----------------------------------|------|--|---|
| Форма собственности | Субъект права | Доля | Правоустанавливающий документ | Свидетельства о государственной регистрации права |
| Частная собственность юридических лиц | ОАО "Российские Железные дороги" | 1/1 | Передачный акт № 4557-Р/6-Р/884Р от 30.09.2003 | |

II. Общие сведения

| Литера | Наименование объекта | Тип объекта (части объекта) | Этаж-ность | Подзем. этаж-ть | Год постр-ки | Год посл. капремонта | Параметр | Тип параметра |
|--------|------------------------|-----------------------------|------------|-----------------|--------------|----------------------|----------|----------------------|
| К | котельная | нежилое здание | 1 | 0 | 1995 | - | 64 | Общая площадь (кв.м) |
| к1 | подвал | подвал основного строения | 0 | 0 | 1995 | - | 21,9 | Общая площадь (кв.м) |
| I | дымовая труба | сооружение | 0 | 0 | 1995 | - | 0 | Общая площадь (кв.м) |
| II | фундаменты под оттяжки | сооружение | 0 | 0 | 1995 | - | 0 | Общая площадь (кв.м) |

III. Исчисление площадей, объемов и иных параметров объектов (частей объектов)

| Литера | Формула расчёта площади по наружному обмеру | Площадь застройки | Высота (глубина) | Формула расчёта количества оцениваемых единиц | Кол-во единиц | Единица измерения | Примечание |
|--------|---|-------------------|------------------|---|---------------|-------------------|------------|
| К | | 82,0 | 5,1 | | 418 | куб.м | |
| к1 | | 27,6 | 2,8 | | 77 | куб.м | |
| I | | 0,0 | 0 | | 20 | м | |
| II | | 0,0 | 0 | | 1 | шт. | |

IV. Определение износа недоступных осмотру конструктивных элементов

V. Благоустройства, кв.м

| Литера | Водо-провод | Кана-лизация | Электро-снабжение | Горячее водоснабжени | Газоснаб-жение | Тип отопления | Отапливаема я площадь | Лифт пасс. (шт.) | Лифт груз. (шт.) | Мусоро-провод |
|--------|-------------|--------------|-------------------|----------------------|----------------|---------------|-----------------------|------------------|------------------|---------------|
| K | - | - | 64,8 | - | - | электротопл | - | - | - | - |

VI. Определение стоимости объекта и его элементов

| Литера | Сбор-ник | Таб-лица | Раз-дел | Ед. изме-рения | Кол-во единиц | Стоимость единицы | Кэфф. на гр. кап-ти | Попр. на отпл-ие от аналога | Прочие кэфф. | Стоимость ед. с попр. кэфф. | Восст. стоимость (цены 69г) | Инфляц. кэфф-фициент | Восст. стоим. в ценах т.г. | % износа | Действительная стоимость |
|------------------|----------|----------|---------|----------------|---------------|-------------------|---------------------|-----------------------------|--------------|-----------------------------|-----------------------------|----------------------|----------------------------|----------|--------------------------|
| K | 18 | 9 | а | куб.м | 418 | 25,00 | 1 | 0,92 | 1 | 23,00 | 9614 | 44,3729 | 426601 | 10 | 383941 |
| к1 | 18 | 9 | а | куб.м | 77 | 25,00 | 1 | 0,61 | 1 | 15,25 | 1174 | 44,3729 | 52094 | 10 | 46884 |
| I | 19 | 97 | г | м | 20 | 48,50 | 1 | 1 | 1 | 48,50 | 970 | 44,3729 | 43042 | 10 | 38738 |
| II | 19 | 97 | в | шт. | 1 | 1890,00 | 1 | 1 | 1 | 1890,00 | 1890 | 44,3729 | 83865 | 10 | 75478 |
| Итого по объекту | | | | | | | | | | | 13648 | | 605602 | | 545041 |

VII. Балансовая стоимость объекта и его элементов

| Литера | Наименование | Первоначальная балансовая стоимость | Амортизация | Остаточная балансовая стоимость |
|--------|--------------|-------------------------------------|-------------|---------------------------------|
| | | | | |

VIII. Описание конструктивных элементов основного строения

Литера **К** Назначение **нежилое здание** Группа капитальности **I**

Название **котельная**

| № | Наименование конструктивных элементов | Описание конструктивных элементов | % износа элемент | Техническое состояние конструктивных элементов | Удельный вес по таблице | Поправки к удельным весам | Удельные веса после поправок | Средневзвешенный % |
|--------------|---|---|------------------|--|-------------------------|---------------------------|------------------------------|--------------------|
| 1 | Фундаменты | бетонный ленточный | 10 | хорошее | 17 | 1,00 | 17,00 | 1,70 |
| 2 | Стены, перегородки и колонны | кирпич | 10 | хорошее | 26 | 1,00 | 26,00 | 2,60 |
| 3 | Перекрытия и покрытия | железобетонные | 10 | хорошее | 7 | 1,00 | 7,00 | 0,70 |
| 4 | Кровля | рулонная кровля совмещённая с перекрытием | 10 | хорошее | 9 | 1,00 | 9,00 | 0,90 |
| 5 | Полы | бетонные | 10 | хорошее | 4 | 1,00 | 4,00 | 0,40 |
| 6 | Проемы | металлические | 10 | хорошее | 12 | 1,00 | 12,00 | 1,20 |
| 7 | Отделочные работы | | 0 | | 8 | 0,00 | 0,00 | 0,00 |
| 8 | Внутренние сантехнические и электротехнические работы | соответствуют выбранному образцу | 10 | хорошее | 16 | 1,00 | 16,00 | 1,60 |
| 9 | Прочие работы | соответствуют выбранному образцу | 10 | хорошее | 1 | 1,00 | 1,00 | 0,10 |
| Итого | | | | | | | 92 | 10 |

Литера **к1** Назначение **подвал основного строения** Группа капитальности **I**

Название **подвал**

| № | Наименование конструктивных элементов | Описание конструктивных элементов | % износа элемент | Техническое состояние конструктивных элементов | Удельный вес по таблице | Поправки к удельным весам | Удельные веса после поправок | Средневзвешенный % |
|--------------|---|-----------------------------------|------------------|--|-------------------------|---------------------------|------------------------------|--------------------|
| 1 | Фундаменты | | 0 | | 17 | 0,00 | 0,00 | 0,00 |
| 2 | Стены, перегородки и колонны | бутобетон | 10 | хорошее | 26 | 1,00 | 26,00 | 2,60 |
| 3 | Перекрытия и покрытия | железобетонные | 10 | хорошее | 7 | 1,00 | 7,00 | 0,70 |
| 4 | Кровля | | 0 | | 9 | 0,00 | 0,00 | 0,00 |
| 5 | Полы | | 0 | | 4 | 0,00 | 0,00 | 0,00 |
| 6 | Проемы | простые в шпунт | 10 | хорошее | 12 | 1,00 | 12,00 | 1,20 |
| 7 | Отделочные работы | | 0 | | 8 | 0,00 | 0,00 | 0,00 |
| 8 | Внутренние сантехнические и электротехнические работы | соответствуют выбранному образцу | 10 | хорошее | 16 | 1,00 | 16,00 | 1,60 |
| 9 | Прочие работы | | 0 | | 1 | 0,00 | 0,00 | 0,00 |
| Итого | | | | | | | 61 | 10 |

Литера **I** Назначение **сооружение** Группа капитальности **II**

Название **дымовая труба**

| № | Наименование конструктивных элементов | Описание конструктивных элементов | % износа элемент | Техническое состояние конструктивных элементов | Удельный вес по таблице | Поправки к удельным весам | Удельные веса после поправок | Средневзвешенный % |
|--------------|---------------------------------------|-----------------------------------|------------------|--|-------------------------|---------------------------|------------------------------|--------------------|
| 1 | Труба металлическая | | 10 | хорошее | 100 | 1,00 | 100,00 | 10,00 |
| Итого | | | | | | | 100 | 10 |

Литера **II** Назначение **сооружение** Группа капитальности **II**

Название **фундаменты под оттяжки**

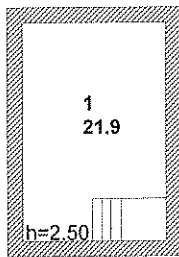
| № | Наименование конструктивных элементов | Описание конструктивных элементов | % износа элемент | Техническое состояние конструктивных элементов | Удельный вес по таблице | Поправки к удельным весам | Удельные веса после поправок | Средневзвешенный % |
|--------------|---------------------------------------|-----------------------------------|------------------|--|-------------------------|---------------------------|------------------------------|--------------------|
| 1 | Фундаменты под оттяжки и цоколь | железобетонный | 10 | хорошее | 100 | 1,00 | 100,00 | 10,00 |
| Итого | | | | | | | 100 | 10 |

IX. Экспликация к поэтажному плану строения

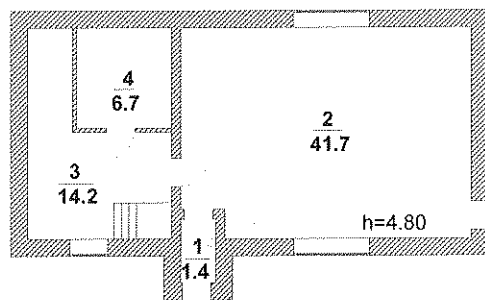
| Литер а | Этаж | Тип этажа | № на плане | Наименование помещения | Формула подсчёта площади помещения по внутреннему обмеру | Площадь | | | Внутр. высота помещения , м |
|----------------------|------|-----------|---------------|------------------------|--|----------|----------------------|-------|--------------------------------------|
| | | | | | | Основная | Вспомо- гательная | Общая | |
| К | 1 | | 1 | тамбур | | | | 1,4 | 4,8 |
| К | 1 | | 2 | помещение | | 41,7 | | 41,7 | 4,8 |
| К | 1 | | 3 | помещение | | 14,2 | | 14,2 | 4,8 |
| К | 1 | | 4 | помещение | | 6,7 | | 6,7 | 4,8 |
| Итого по 1 этажу | | | | | | 62,6 | 0,0 | 64,0 | |
| Итого по литере "К" | | | | | | 62,6 | 0,0 | 64,0 | |
| к1 | 1 | | 0 | подвальное помещение | | | | 21,9 | 2,5 |
| Итого по 1 этажу | | | | | | 0,0 | 0,0 | 21,9 | |
| Итого по литере "к1" | | | | | | 0,0 | 0,0 | 21,9 | |
| Итого | | | | | | 62,6 | 0,0 | 85,9 | |

КОВЕ
05.05

внутр.
 высота
 помещения
 м
 4,8
 4,8
 4,8
 4,8
 2,5



| | | | |
|--|----------------|--|-------------------------------------|
| | | филиала ФГУП "Ростехинвентаризация" по Саратовской области | |
| Руководитель отделения 05.07.2006года | Метёлкина А.С. | План поэтажный /ситуационный/ подвал | |
| Проверил 05.07.2006 года | Тимошина Е.Н. | ст.Ртищево -II г.Ртищево | |
| Исполнил 05.07.2006 года | Фомина Т.В. | (адрес объекта или части объекта) | Лист 1 Листов 1 Масштаб 1:200 |



Ртищевское отделение

филиала ФГУП "Ростехинвентаризация"
по Саратовской области

Руководитель отделения
05.07.2006 года

Метёлкина А.С.

План поэтажный /ситуационный/
Нежилое здание (котельная)

Проверил
05.07.2006 года

Тимошина Е.Н.

ст.Ртищево -II г.Ртищево

Лист 1

Исполнил
05.07.2006 года

Фомина Т.В.

(адрес объекта или части объекта)

Листов 1

Масштаб 1:200

I. Сведения о принадлежности объекта

| Форма собственности | Субъект права | Доля | Правоустанавливающий документ | Свидетельства о государственной регистрации права |
|---------------------------------------|----------------------------------|------|--|---|
| Частная собственность юридических лиц | ОАО "Российские Железные дороги" | 1/1 | Передаточный акт № 4557-Р/6-Р/884Р от 30.09.2003 | |

II. Общие сведения

| Литера | Наименование объекта | Тип объекта (части объекта) | Этаж-ность | Подзем. этаж-ть | Год постр-ки | Год посл. капремонта | Параметр | Тип параметра |
|--------|---|-----------------------------|------------|-----------------|--------------|----------------------|----------|----------------------|
| V | подкрановый путь протяженностью 112,5 пог.м | сооружение | 0 | 0 | 1995 | - | 0 | Общая площадь (кв.м) |
| V | балластный слой протяженностью 112,5 пог.м | сооружение | 0 | 0 | 1995 | - | 0 | Общая площадь (кв.м) |
| V | земляное полотно протяженностью 112,5 пог.м | сооружение | 0 | 0 | 1995 | - | 0 | Общая площадь (кв.м) |

III. Исчисление площадей, объемов и иных параметров объектов (частей объектов)

| Литера | Формула расчёта площади по наружному обмеру | Площадь застройки | Высота (глубина) | Формула расчёта количества оцениваемых единиц | Кол-во единиц | Единица измерения | Примечание |
|--------|---|-------------------|------------------|---|---------------|-------------------|------------|
| V | | 0,0 | 0 | | 0,1125 | км | |
| V | | 0,0 | 0 | | 0,1125 | км | |
| V | | 0,0 | 0 | | 0,1125 | км | |

IV. Определение износа недоступных осмотру конструктивных элементов

V. Благоустройства, кв.м

VI. Определение стоимости объекта и его элементов

| Литера | Сбор-ник | Таб-лица | Раз-дел | Ед. изме-рения | Кол-во единиц | Стоимость единицы | Козфф. на гр. кап-ти | Попр. на отл-ие от аналога | Прочие коэфф. | Стоимость ед. с попр. коэфф. | Восст. стоимость (цены 69г) | Инфляц. коэф-фициент | Восст. стоим. в ценах т.г. | % износа | Действи-тельная стоимость |
|------------------|----------|----------|---------|----------------|---------------|-------------------|----------------------|----------------------------|---------------|------------------------------|-----------------------------|----------------------|----------------------------|----------|---------------------------|
| V | 19 | 1 | и | км | 0,1125 | 1900,00 | 1 | 1 | 1 | 1900,00 | 214 | 44,3729 | 9496 | 20 | 7597 |
| V | 19 | 3 | г | км | 0,1125 | 12100,00 | 1 | 1 | 1 | 12100,00 | 1361 | 44,3729 | 60392 | 20 | 48313 |
| V | 19 | 7 | н | км | 0,1125 | 26800,00 | 1 | 1 | 1 | 26800,00 | 3015 | 44,3729 | 133784 | 20 | 107028 |
| Итого по объекту | | | | | | | | | | | 4590 | | 203672 | | 162938 |

VII. Балансовая стоимость объекта и его элементов

| Литера | Наименование | Первоначальная балансовая стоимость | Амортизация | Остаточная балансовая стоимость |
|--------|--------------|-------------------------------------|-------------|---------------------------------|
| | | | | |

VIII. Описание конструктивных элементов основного строения

Литера **V** Назначение **сооружение** Группа капитальности **I**

Название **подкрановый путь протяженностью 112,5 пог.м**

| № | Наименование конструктивных элементов | Описание конструктивных элементов | % износа элемент | Техническое состояние конструктивных элементов | Удельный вес по таблице | Поправки к удельным весам | Удельные веса после поправок | Средневзвешенный % |
|--------------|---------------------------------------|-----------------------------------|------------------|--|-------------------------|---------------------------|------------------------------|--------------------|
| 1 | рельсовый путь | металл | 20 | хорошее | 100 | 1,00 | 100,00 | 20,00 |
| Итого | | | | | | | 100 | 20 |

Литера **V** Назначение **сооружение** Группа капитальности **I**

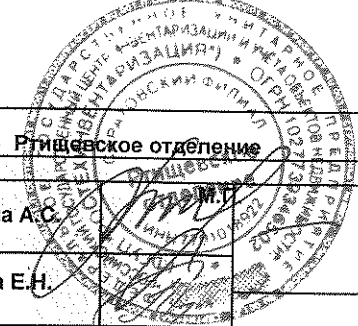
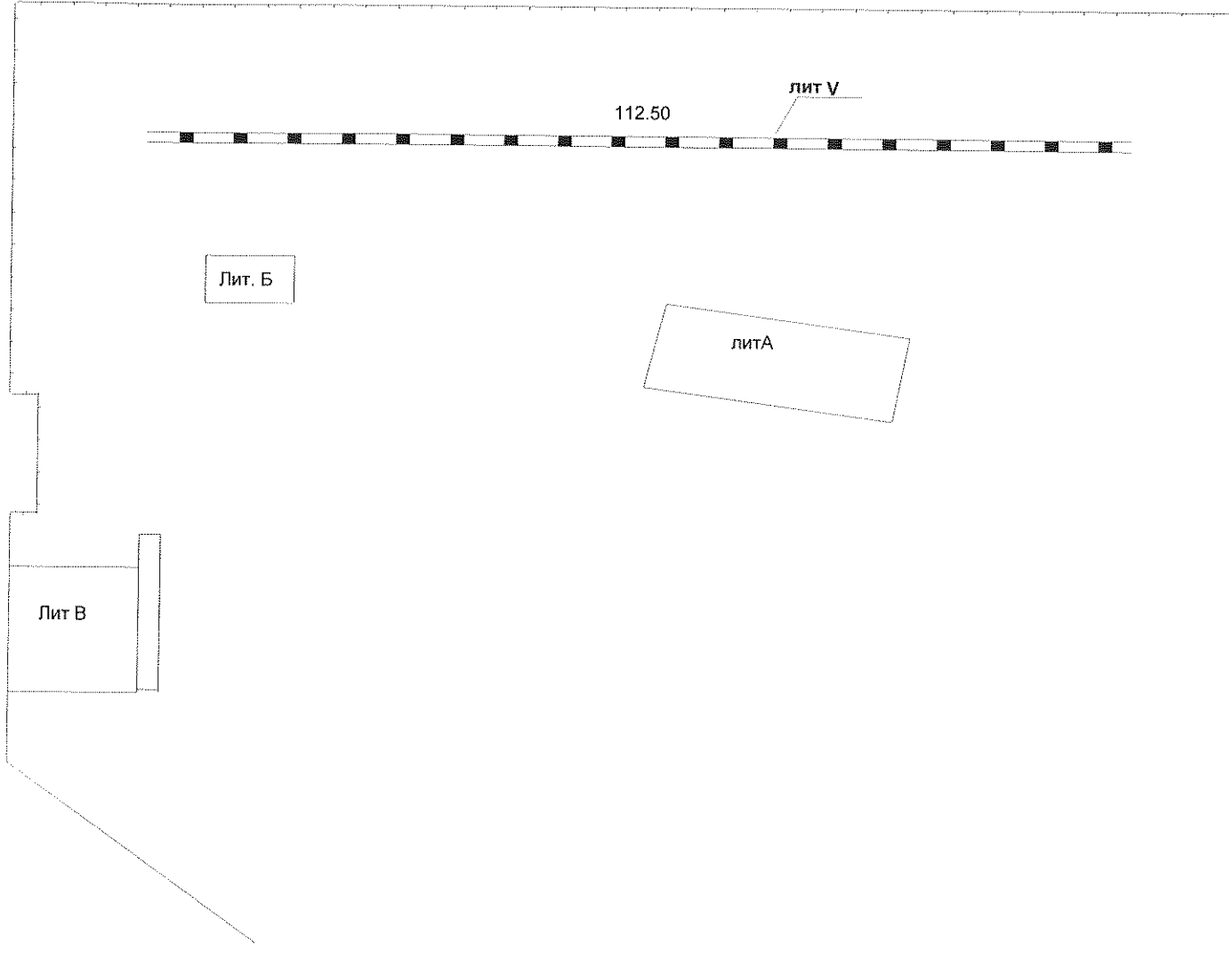
Название **балластный слой протяженностью 112,5 пог.м**

| № | Наименование конструктивных элементов | Описание конструктивных элементов | % износа элемент | Техническое состояние конструктивных элементов | Удельный вес по таблице | Поправки к удельным весам | Удельные веса после поправок | Средневзвешенный % |
|--------------|---------------------------------------|-----------------------------------|------------------|--|-------------------------|---------------------------|------------------------------|--------------------|
| 1 | балластный слой | Щебень | 20 | хорошее | 100 | 1,00 | 100,00 | 20,00 |
| Итого | | | | | | | 100 | 20 |

Литера **V** Назначение **сооружение** Группа капитальности **I**

Название **земляное полотно протяженностью 112,5 пог.м**

| № | Наименование конструктивных элементов | Описание конструктивных элементов | % износа элемент | Техническое состояние конструктивных элементов | Удельный вес по таблице | Поправки к удельным весам | Удельные веса после поправок | Средневзвешенный % |
|--------------|---------------------------------------|-----------------------------------|------------------|--|-------------------------|---------------------------|------------------------------|--------------------|
| 1 | земляное полотно | земля | 20 | хорошее | 100 | 1,00 | 100,00 | 20,00 |
| Итого | | | | | | | 100 | 20 |



| | | | |
|---|----------------|---|--|
| Ртищевское отделение | | филиала ФГУП "Ростехинвентаризация" по Саратовской области | |
| Руководитель отделения 05.07.2006 года | Метёлкина А.С. | План поэтажный /ситуационный/ Сооружение (подкрановый путь) | |
| Проверил 05.07.2006 года | Тимошина Е.Н. | ст.Ртищево -II г.Ртищево (адрес объекта или части объекта) | |
| Исполнил 05.07.2006 года | Фомина Т.В. | | |

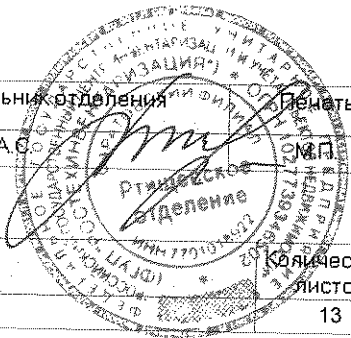
X. Экспликация площади земельного участка

XI. Сведения об обследованиях объекта.

| Дата | Ф.И.О. и подпись техника | Ф.И.О. и подпись проверяющего | Начальник отделения |
|------------|------------------------------------|------------------------------------|--------------------------------------|
| 15.06.2006 | Шевелева Т.М. <i>Шевелева Т.М.</i> | Тимошина Е.Н. <i>Тимошина Е.Н.</i> | Метелкина А.С. <i>Метелкина А.С.</i> |

XII. Перечень прилагаемых документов.

| № п/п | Наименование | Количество листов |
|-------|--|-------------------|
| 1 | Позтажный план А:Б:В:Г:Д:Ж:З:н:К:Л:М:Н:О:П:Р:С:Т:У:Ф:Х:Ц:Ч:Ш:Щ:Ъ:Ы:Э:Ю:Я | 13 |



В мехуццэжэком-распоргм

