

Городское управление Тюменского филиала ФГУП " Ростехинвентаризация "

# Технический паспорт

на водопровод

область \_\_\_\_\_

район \_\_\_\_\_

город (пос.) Тюмень \_\_\_\_\_

улица (пер.) вп1 - улица Волгоградская 2в











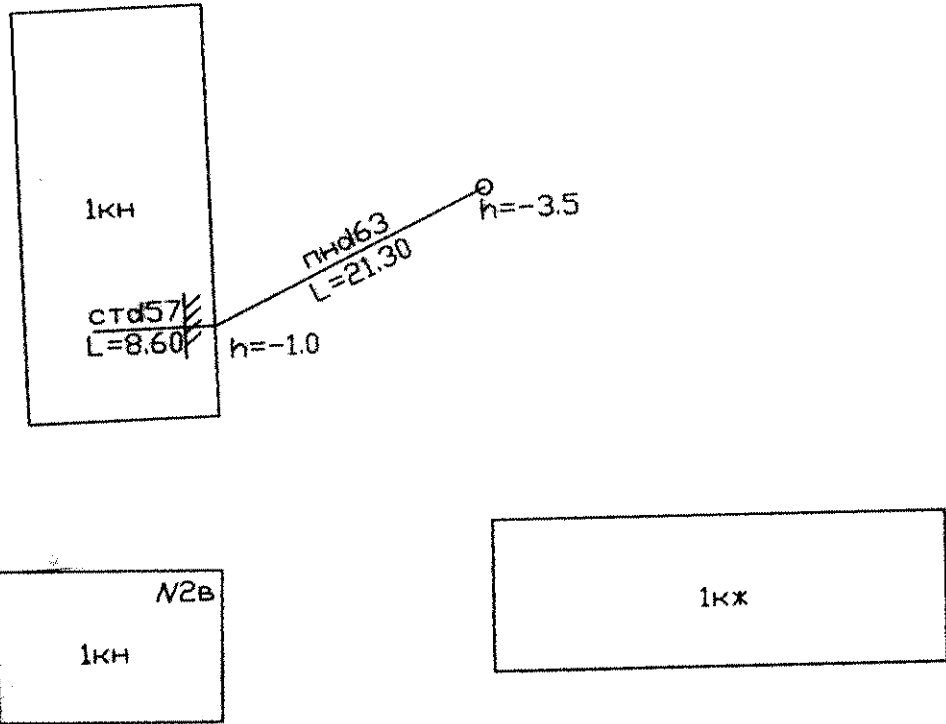
Всего пронумеровано,  
прошнуровано и скреплено  
печатью 6 листов

«24» апреля 2006 г.



область  
№

улица  
ВЛГ-ул Волгоградская 28



ул. Волгоградская

Масштаб № 1:500  
Дата 19.06.06

Техник - инвентаризатор:  
Ваша  
Начальник отдела:



Российская Федерация

Тюменский филиал Федерального Государственного Унитарного Предприятия

"Ростехинвентаризация"

Тюменская область

7

# ТЕХНИЧЕСКИЙ ПАСПОРТ

на здание

нежилое

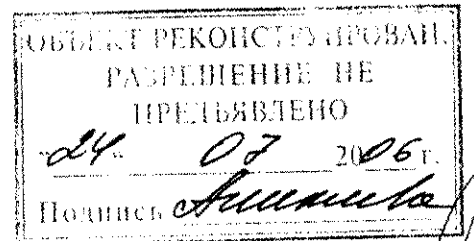
назначение нежилого строения

расположенного по адресу:

г. Тюмень

улица

Волгоградская, 2в строение 4



Технический паспорт составлен по состоянию на " 11 " 7 2006 г.

Технический паспорт изготовил (а)

Самусев С.С.  
(Ф.И.О.)

[Signature]  
(подпись)

Технический паспорт проверил (а)

Глухова Е.Н.  
(Ф.И.О.)

[Signature]  
(подпись)





VI. Описание конструктивных элементов здания и определение износа.

Литера Б Год постройки 1963 Число этажей 1

Группа капитальности II Вид внутренней отделки простая

пп.	Наименование конструктивных элементов	Описание конструктивных элементов (материал, конструкция, отделка и прочее)	Техническое состояние (осадки, трещины, гниль и т.п.)	Удельный вес по таблице	Поправки к удельному весу в %	Удельный вес конструктивн. элем. с поправ.	износ в %	% износа к строен (гр.7*гр.8)/100	тек. изм.		
									износ в %		
	2	3	4	5	6	7	8	9	10	11	
1	Фундаменты	бетонные		10	1	10,0	35	3,5			
2	а) стены и их наружная отделка	кирпичные		21	1	21,0	20	4,2			
	б) перегородки	кирпичные									
3	Перекрытия	чердачное	ж/б плиты	6	1	6,0	25	1,5			
		междуэтажн.									
		надподвальн									
4	крыша	рулонная		8	1	8,0	55	4,4			
5	полы	бетонные		5	1	5,0	30	1,5			
6	проемы	оконные	двойные	4	1	4,0	25	1,0			
		дверные	металлические								
7	внутренняя отделка	штукатурка, окраска		2	1	2,0	55	1,1			
8	сан. и электротехн. Устройства	отопление	есть	34	0,75	25,5	35	8,9			
		водопровод									
		канализация									
		г. водоснабж.									
		ванны									
		электроосвещ.	есть								17 17
		радио									
		телефон									
		вентиляция	есть								10 10
		лифты									
газоснабж.											
9	Прочие работы	прочие работы		10	1	10,0	25	2,5			
итого				100	X	91,5		28,6			

% износа, приведенный к 100 по формуле : (% износа (гр.9) x 100)/удельный вес (гр.7) = 31

VI. Описание конструктивных элементов здания и определение износа.

Литера Б1 Год постройки 1963 Число этажей 1

Группа капитальности II Вид внутренней отделки простая

Эп.	Наименование конструктивных элементов	Описание конструктивных элементов (материал, конструкция, отделка и прочее)	Техническое состояние (осадки, трещины, гниль и т.п.)	Удельный вес по таблице	Поправки к удельному весу в %	Удельный вес конструктивн. элем. с поправ.	износ в %	% износа к строен (гр.7*гр.8)/100	тек. изм.		
									износ в %	износ в %	
	2	3	4	5	6	7	8	9	10	11	
1	Фундаменты	бетонные		10	0,65	6,5	35	2,3			
2	а) стены и их наружная отделка	кирпичные		21	0,65	13,7	20	2,7			
	б) перегородки	кирпичные									
3	Перекрытия	чердачное	ж/б плиты	6	1	6,0	25	1,5			
		междуэтажн.									
		надподвалын									
4	крыша	рулонная		8	1	8,0	55	4,4			
5	полы	бетонные		5	1	5,0	30	1,5			
6	проемы	оконные	двойные	4	1	4,0	25	1,0			
		дверные	металлические								
7	внутренняя отделка	штукатурка, окраска		2	1	2,0	55	1,1			
8	сан. и электротехн. устройства	отопление	есть	34	0,75	25,5	35	8,9			
		водопровод									32 32
		канализация									10 00
		г. водоснабж.									10 00
		ванны									
		электроосвещ.	есть								17 17
		радио									
		телефон									
		вентиляция	есть								10 10
		лифты									
газоснабж											
9	Прочие работы	прочие работы		10	1	10,0	- 25	2,5			
итого				100	X	80,7	- 25	25,9			

% износа, приведенный к 100 по формуле : (% износа (гр.9) x 100)/удельный вес (гр.7) = 32

## VI. Описание конструктивных элементов здания и определение износа.

Литера Б2 Год постройки 1963 Число этажей 1

Группа капитальности I Вид внутренней отделки простая

№ п/п	Наименование конструктивных элементов	Описание конструктивных элементов (материал, конструкция, отделка и прочее)	Техническое состояние (осадки, трещины, гниль и т.п.)	Удельный вес по таблице	Поправки к удельному весу в %	Удельный вес конструктивн. элем. с поправ.	износ в %	% износа к строен (гр.7*гр.8)/100	тек. изм. износ в %		
									элемента	к строению	
	2	3	4	5	6	7	8	9	10	11	
1	Фундаменты	<i>металлич. стойки</i>									
2	а) стены и их наружная отделка	<i>металл</i>		50	0,67	33,5	40	13,4			
	б) перегородки										
3	Перекрытия	чердачное	<i>металлическое</i>								
		междуэтажн.									
		надподвальн									
4	крыша	<i>шифер</i>		43	1	43,0	45	19,4			
5	полы	<i>бетонные</i>									
6	проемы	оконные									
		дверные	<i>металлические ворота</i>	5	1	5,0	55	2,8			
7	внутренняя отделка										
8	сан. и электротехн. Устройства	отопление									
		водопровод									
		канализация									
		г. водоснабж.									
		ванны			1	1,00	1,0	35	0,4		
		электроосвещ.	<i>есть</i>								
		радио									
		телефон									
		вентиляция									
		лифты									
9	Прочие работы	<i>прочие работы</i>		1	1	1,0	40	0,4			
				итого		100	X	83,5		36,4	

% износа, приведенный к 100 по формуле : (% износа (гр.9) x 100)/удельный вес (гр.7) = 44

### VII. Техническое описание пристроек и других частей здания.

наименование конструктивных элементов	Литера _____	Удельный вес по таблице	Поправки	Удельный вес с поправкой	Литера _____	Удельный вес по	Поправки	Удельный вес с поправкой	Литера _____	Удельный вес по	Поправки	Удельный вес с поправкой
менты												
и перегородки												
крытия												
а												
ы												
очные работы												
роосвещение												
е работы												
Итого												

наименование конструктивных элементов	Литера _____	Удельный вес по таблице	Поправки	Удельный вес с поправкой	Литера _____	Удельный вес по	Поправки	Удельный вес с поправкой	Литера _____	Удельный вес по	Поправки	Удельный вес с поправкой
менты												
и перегородки												
крытия												
а												
ы												
очные работы												
роосвещение												
е работы												
Итого												

### VIII. Исчисление восстановительной и действительной стоимости здания и его частей. в ценах 1991г.

Наименование здания и его частей	№ сборника	№ таблицы	измеритель	стоимость измерителя по таблице	поправки к стоимости, коэффициенты на:								стоимость измерителя с поправк.	кол-во (объем-м. куб. площ.-м кв)	Восстановительная стоимость в рублях	% износа	Действительная стоимость в рублях
					Удел. вес	груп. Кап.	клим район	к-ты удар									
2	3	4	5	6	7	8	9	10	11	12	13	14	15	16	17	18	
Гараж	23	19	м3	22,8	0,915	1,00	1,06	1,3570				42,87	987	42312,69	31	29195,76	
Гараж	23	19	м3	22,8	0,807	1,00	1,06	1,4287				37,81	304	11494,24	32	7816,08	
Склад	доп	3	м3	10,3	0,835	1,00	1	1,3570				16,67	275	4584,25	44	2567,18	
														58391,18		39579,02	









Экспликация

к поэтажному плану строения  
расположенному в городе Тюмень по улице (перулку) Вогоградка 2 "в" строение 4

Дата Литера	Этаж	№ ния	Назначение помещения Литера	Площадь по внутреннему обмеру в кв.м. в т.ч. предназначенная для помещений										Итого по строению	Высота помещен по внутр. обмеру							
				общая площадь квартиры		вспомогат ельная площадь		площадь веранда		ТАРАК		СКЛАД				помещение огранич						
1	2	3	5	6	8	9	10	11	12	13	14	15	16	17	18	19	20	21	22	23	24	
			Б					188,8	43,3												232,1	
			Б1					56,2													56,2	
			Б2					83,4													83,4	
			Итого:					328,4	43,3												371,7	

11.07.08  
9

Всего пронумеровано ,  
прошнуровано и скреплено  
печатью 11 листов

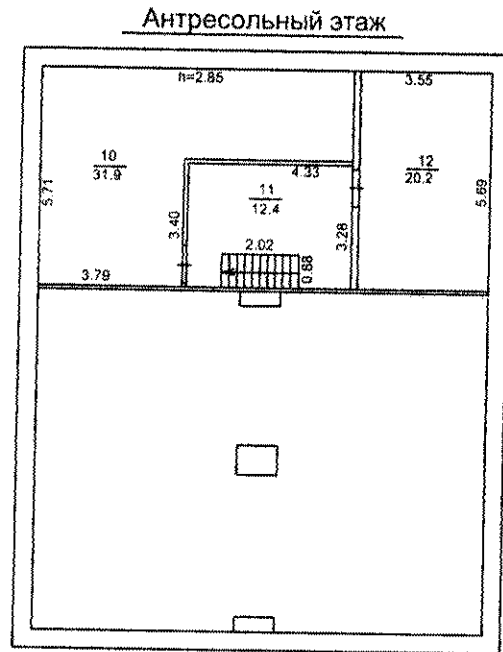
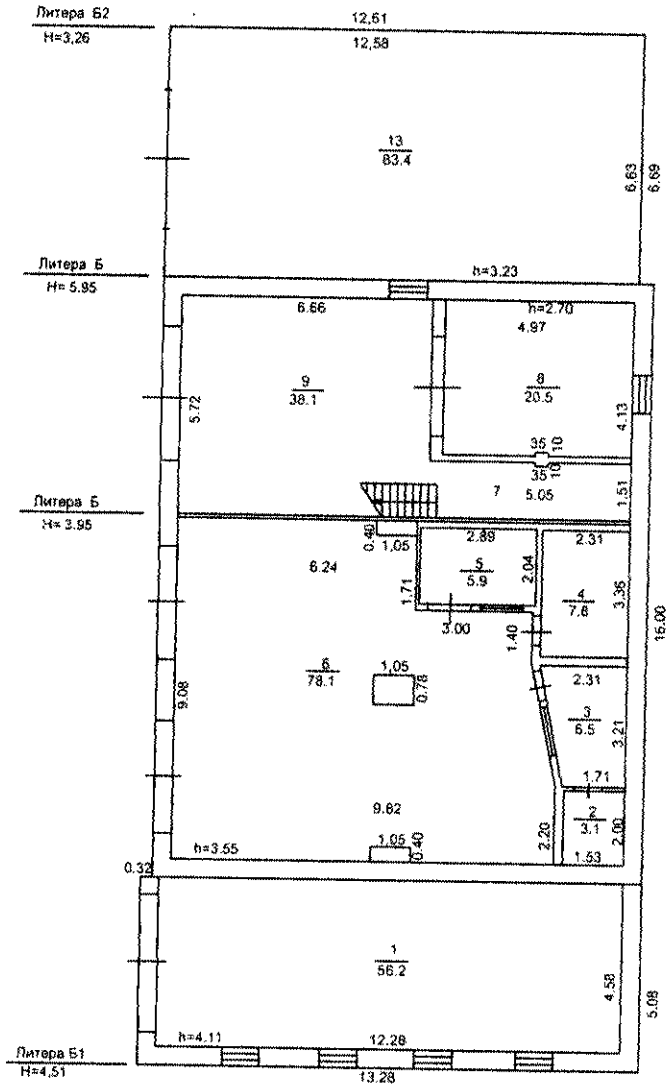
*С. С. С. С.*  
« 20 » *07* 2006 г.



Тюменская область  
г. Тюмень

ПЛАН

Улица Волгоградская 24  
Строение 4



Масштаб № 1:200  
Дата 11.07.06

ОБЪЕКТ РЕКОНСТРУИРОВАН  
РАЗРЕШЕНИЕ НЕ  
ПРЕДЪЯВЛЕНО  
24.07.2006г.  
Подпись *Александр*

Инженер-проектировщик  
*Александр*  
Инженер-проектировщик  
*Александр*

Российская Федерация

Тюменский филиал Федерального Государственного Унитарного Предприятия

"Ростехинвентаризация"

Тюменская область

## ТЕХНИЧЕСКИЙ ПАСПОРТ

на здание \_\_\_\_\_ **нежилое** \_\_\_\_\_  
назначение нежилого строения

расположенного по адресу:


г. Тюмень \_\_\_\_\_

улица \_\_\_\_\_ Волгоградская, 2в \_\_\_\_\_

Технический паспорт составлен по состоянию на " 11 " 7 2006 г.

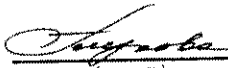
Технический паспорт изготовил (а)

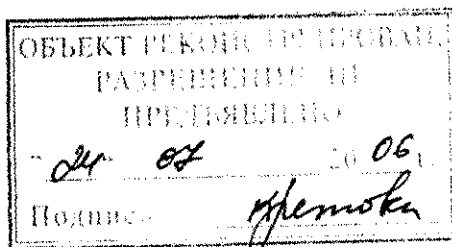
Самусев С.С.  
(Ф.И.О.)

  
(подпись)

Технический паспорт проверил (а)

Глухова Е.Н.  
(Ф.И.О.)

  
(подпись)









## VI. Описание конструктивных элементов здания и определение износа.

Литера А Год постройки 1963 Число этажей 1

Группа капитальности II Вид внутренней отделки простая

№ пп.	Наименование конструктивных элементов		Описание конструктивных элементов (материал, конструкция, отделка и прочее)	Техническое состояние (осадки, трещины, гниль и т.п.)	Удельный вес по таблице	Поправки к удельному весу в %	Удельный вес конструктивн. элем. с поправ.	износ в %	% износа к строен (гр.7*гр.8)/100	тек. изм. износа в %	
										элемента	к строению
1	2		3	4	5	6	7	8	9	10	11
1	Фундаменты		кирпичн. ленточны		4	1	4,0	40	1,6		
2	а) стены и их наружная отделка		кирпичные		26	1	26,0	30	7,8		
	б) перегородки		кирпичные								
3	Перекрытия	чердачное	деревянное утепленное		16	1	16,0	45	7,2		
		междуэтажн.									
		надподвальн									
4	крыша		шифер		6	1	6,0	35	2,1		
5	полы		дощатые		9	1	9,0	15	1,4		
6	проемы	оконные	двойные		8	1	8,0	15	1,2		
		дверные	простые								
7	внутренняя отделка		штукатурка, окраска		6	1	6,0	20	1,2		
8	сан. и электротехн. устройства	отопление	есть	32 32	24	0,94	22,6	15	3,4		
		водопровод	есть	10 10							
		канализация	есть	10 10							
		г. водоснабж.									
		ванны									
		электроосвещ.	есть	17 17							
		радио		2 00							
		телефон		3 00							
		вентиляция	есть	10 10							
		лифты									
газоснабж											
9	Прочие работы		прочие работы		1	1	1,0	15	0,2		
итого					100	X	98,6		26,0		

% износа, приведенный к 100 по формуле : (% износа (гр.9) x 100)/удельный вес (гр.7) = 26

### VII. Техническое описание пристроек и других частей здания.

Наименование конструктивных элементов	Литера _____	Удельный вес по таблице	Поправки	Удельный вес с поправкой	Литера _____	Удельный вес по	Поправки	Удельный вес с поправкой	Литера _____	Удельный вес по	Поправки	Удельный вес с поправкой
Фундаменты												
Стены и перегородки												
Перекрытия												
Крыша												
Колы												
Проёмы												
Отделочные работы												
Электроосвещение												
Прочие работы												
Итого												

Наименование конструктивных элементов	Литера _____	Удельный вес по таблице	Поправки	Удельный вес с поправкой	Литера _____	Удельный вес по	Поправки	Удельный вес с поправкой	Литера _____	Удельный вес по	Поправки	Удельный вес с поправкой
Фундаменты												
Стены и перегородки												
Перекрытия												
Крыша												
Колы												
Проёмы												
Отделочные работы												
Электроосвещение												
Прочие работы												
Итого												

### VIII. Исчисление восстановительной и действительной стоимости здания и его частей. в ценах 1991г.

Литера по плану	Наименование здания и его частей	№ сборника	№ таблицы	измеритель	стоимость измерителя по таблице	поправки к стоимости, коэффициенты на:							стоимость измерителя с поправк.	кол-во (объем-м. куб. площ.-м кв)	Восстановительная стоимость в рублях	% износа	Действительная стоимость в рублях
						удел. вес	груп. Кап.	клим район	к-ты удар								
1	2	3	4	5	6	7	8	9	10	11	12	13	14	15	16	17	18
A4	Контора	18	42	м3	21,2	0,986	1,00	1,09	1,3570				44,17	526	23233,42	26	17192,73
															23233,42		17192,73





ЭКСПЛИКАЦИЯ К ПЛАНУ ОБЪЕКТА НЕДВИЖИМОСТИ ул. Волгоградская, д. 2в

ли- те- ра	Использование помещения	ЭТАЖ	№ по пла- ну	Назначение частей помещения	Площадь по внутреннему обмеру, кв.м.			
					общая площадь	основная площадь	вспомо- гательн. площадь	высота помещен по внутр обмеру
А	Учрежденческое	Первый	1	Кабинет	20.00	20.00		3.08
А	Учрежденческое	Первый	2	Кабинет	7.60	7.60		3.08
А	Учрежденческое	Первый	3	Кабинет	6.90	6.90		3.08
А	Учрежденческое	Первый	4	Подсобное помещение	5.10		5.10	3.08
А	Учрежденческое	Первый	5	Санузел	3.10		3.10	3.08
А	Учрежденческое	Первый	6	Коридор	4.10		4.10	3.08
А	Учрежденческое	Первый	7	Кабинет	16.80	16.80		3.08
А	Учрежденческое	Первый	8	Кабинет	8.50	8.50		3.08
А	Учрежденческое	Первый	9	Подсобное помещение	7.20		7.20	3.08
А	Учрежденческое	Первый	10	Коридор	4.10		4.10	3.08
А	Учрежденческое	Первый	11	Кабинет	16.40	16.40		3.08
А	Учрежденческое	Первый	12	Коридор	6.00		6.00	3.08
ИТОГО ПО ПЕРВОМУ ЭТАЖУ :					105.80	76.20	29.60	
ИТОГО ВСЕ ПОМЕЩЕНИЯ					105.80	76.20	29.60	

лист экспликации № 1

11.07.06

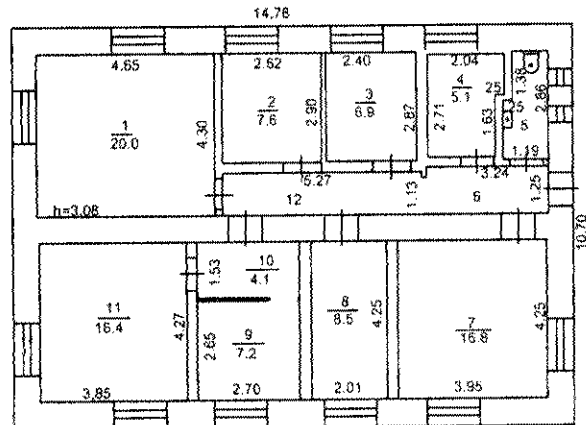
Всего пронумеровано,  
прошнуровано и скреплено  
печатью 8 листов

*Степанов*  
« 19 » 08 2006 г.



Тюменская область  
г.Тюмень

Улица Волжская 26



Литера А  
№3.33

ОБЪЕКТ РЕКОНСТРУИРОВАН.  
РАЗРЕШЕНИЕ НЕ  
ПРЕДЪЯВЛЕНО

24.08 2006  
Подпись Ирменев

Масштаб № 1:200

Дата 11.09.06.

Инженер-проектировщик  
Сидорова  
Инженер-проектировщик  
Сидорова









### VI. Описание конструктивных элементов здания и определение износа.

Литера А4 Год постройки 1962 Число этажей 1

Группа капитальности III Вид внутренней отделки простая

№ пп.	Наименование конструктивных элементов		Описание конструктивных элементов (материал, конструкция, отделка и прочее)	Техническое состояние (осадки, трещины, гниль и т.п.)	Удельный вес по таблице	Поправки к удельному весу в %	Удельный вес конструктивн. элем. с поправ.	износ в %	% износа к строен (гр.7*гр.8)/100	тек. изм.	
										элемента	к строению
1	2		3	4	5	6	7	8	9	10	11
1	Фундаменты		Металлические ст.		14	1	14,0	20	2,8		
2	а) стены и их наружная отделка		тесовые		36	1	36,0	35	12,6		
	б) перегородки		тесовые								
3	Перекрытия	чердачное	Металл.прогоны с деревянным заполн.		17	1	17,0	30	5,1		
		междуэтажн.									
		надподвальн									
4	крыша		оцинков.профлист.		5	1	5,0	25	1,3		
5	попы		бетонные		12	1	12,0	30	3,6		
6	проемы	оконные			9	1	9,0	50	4,5		
		дверные	металлич.ворота								
7	внутренняя отделка		окраска		2	1	2,0	50	1,0		
8	сан. и электротехн. Устройства	отопление			2	1,00	2,0	45	0,9		
		водопровод									
		канализация									
		г. водоснабж.									
		ванны									
		электроосвещ.	есть								
		радио									
		телефон									
		вентиляция									
		лифты									
газоснабж											
9	Прочие работы		прочие работы		3	1	3,0	40	1,2		
итого					100	X	100,0		33,0		

% износа, приведенный к 100 по формуле : (% износа (гр.9) x 100)/удельный вес (гр.7) = 33

VI. Описание конструктивных элементов здания и определение износа.

Литера A5 Год постройки 1962 Число этажей 1

Группа капитальности I Вид внутренней отделки простая

№ пп.	Наименование конструктивных элементов		Описание конструктивных элементов (материал, конструкция, отделка и прочее)	Техническое состояние (осадки, трещины, гниль и т.п.)	Удельный вес по таблице	Поправки к удельному весу в %	Удельный вес конструктив. элем. с поправ.	износ в %	% износа к строен (гр.7*гр.8)/100	Тек. изм.	
										износ в %	износ в %
1	2		3	4	5	6	7	8	9	10	11
1	Фундаменты		<i>Металлические ст.</i>								
2	а) стены и их наружная отделка		<i>Металлические</i>		50	0,72	36,0	25	9,0		
	б) перегородки										
3	Перекрытия	чердачное	<i>Металлические</i>								
		междуэтажн.									
		надподвальн									
4	крыша		<i>оцинков.профлист.</i>		43	1	43,0	25	10,8		
5	полы		<i>бетонные</i>								
6	проемы	оконные			5	1	5,0	50	2,5		
		дверные	<i>металлич.ворота</i>								
7	внутренняя отделка		<i>окраска</i>						1,0		
8	сан. и электротехн. Устройства	отопление			1	1,00	1,0	45	0,5		
		водопровод									
		канализация									
		г. водоснабж.									
		ванны									
		электроосвещ.	<i>есть</i>								
		радио									
		телефон									
		вентиляция									
		лифты									
газоснабж											
9	Прочие работы		<i>прочие работы</i>		1	1	1,0	40	0,4		
итого					100	X	86,0		23,2		

% износа, приведенный к 100 по формуле : (% износа (гр.9) x 100)/удельный вес (гр.7) = 27





### XI. Ограждения и сооружения (замощения) на участке

Датум	Наименование ограждений и сооружений	Материал, конструкция	Размеры		Площадь м кв.	№ сборки	№ таблицы	Измеритель	Стоимость измерит. по табл.	Поправки на климат район	Восстан. стоимость в руб.	% налога	Действит. стоимость в руб.
			длина, м	ширина, высота, м									

**XII. Общая стоимость (в руб.)      К = 34,17**

В ценах какого года	Основные строения		Служебные постройки		Сооружения		Всего	
	Восстановительная	Действительная	Восстановительная	Действительная	Восстановительная	Действительная	Восстановительная	Действительная
2006г.	1183993,91	808412,65					1183993,91	808412,65

"\_11\_" 07 \_\_\_\_\_ 2006 г.  
 " " \_\_\_\_\_ г.  
 " " \_\_\_\_\_ г.

исполнил: Самусев С.С. *(подпись)*  
 исполнил: **ПРОВЕРЕНО**  
 проверил: Глухова Е.Н. *(подпись)*  
 Начальник отдела \_\_\_\_\_ 07 \_\_\_\_\_ 2006 г.

### XIII. Отметка о последующих обследованиях

Дата обследования	" " " г.	" " " г.	" " " г.
Обследовал			
Проверил			
Начальник бюро			

ЭКСПЛИКАЦИЯ К ПЛАНУ ОБЪЕКТА НЕДВИЖИМОСТИ ул. Волгоградская, д. 2в, стр. 1

ли- те- ра	Использование помещения	ЭТАЖ	№ по пла- ну	Назначение частей помещения	Площадь по внутреннему обмеру, кв.м.			
					общая площадь	основная площадь	вспомо- гательн. площадь	высота помещен. по внутр обмеру
A4	Склад	Первый	2 *	Склад	203.90	203.90		3.71
A4	Склад	Первый	3	Склад	35.00	35.00		3.71
				ИТОГО ПО ПЕРВОМУ ЭТАЖУ :	238.90	238.90	0.00	
				ИТОГО ВСЕ ПОМЕЩЕНИЯ	238.90	238.90	0.00	

лист экспликации № 1

11.07.08  
Гр



ЭКСПЛИКАЦИЯ К ПЛАНУ ОБЪЕКТА НЕДВИЖИМОСТИ ул. Волгоградская, д. 2в, стр. 1


ли- те- ра	Использование помещения	ЭТАЖ	№ по пла- ну	Назначение частей помещения	Площадь по внутреннему обмеру, кв. м.			
					общая площадь	основная площадь	вспомо- гательн. площадь	высота помещен- по внутр обмеру
AS	Склад	Первый	1	Склад	114.00	114.00		3.71
				ИТОГО ПО ПЕРВОМУ ЭТАЖУ :	114.00	114.00	0.00	
				ИТОГО ВСЕ ПОМЕЩЕНИЯ	114.00	114.00	0.00	

лист экспликации № 1

11.07.06

**Экспликация**  
**к поэтажному плану строения**  
**расположенному в городе Томь по улице (перулку) Воюградска 2 "в" строение 1**

Дата Литера	Этаж	№ ния	Назначение помещений Литера	Площадь по внутреннему обмеру в кв.м. в т.ч. предназначенная для помещений										Итого по строению	Высота помещен. по внутр. обмеру									
				общая площадь квартиры	жилая площадь	вспомог. площадь	площадь веранд	основной	вспом.	основ- ные	вспом.	основ- ные	вспом.			основ- ные	вспом.	основ- ные	вспом.	основ- ные				
1	2	3	5	6	8	9	10	11	12	13	14	15	16	17	18	19	20	21	22	23	24			
			A4	238,9																			238,9	
			A5	114																			114,0	
			Итого:	352,9																			352,9	

11.07.08  


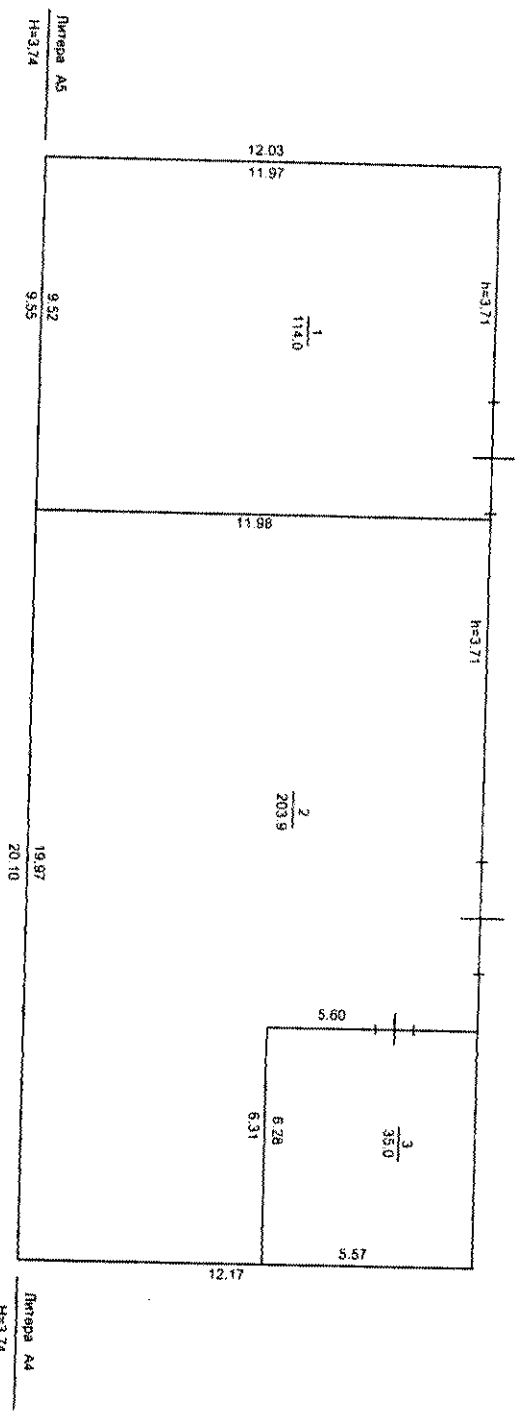
Всего пронумеровано,  
прошнуровано и скреплено  
печатью 11 листов  
*Лупина*  
«20» *ок* 2006 г.



Тюменская область  
г. Тюмень

И.И.А.В.

Улица Космодемьянских 28  
Средний 1



Масштаб № 1:200  
Лист № 0706

Специальное  
Утверждение  
Генеральный директор  
И.И.А.В.

Российская Федерация  
Тюменский филиал Федерального Государственного Унитарного Предприятия  
"Ростехинвентаризация"  
Тюменская область

## ТЕХНИЧЕСКИЙ ПАСПОРТ

на здание

нежилое

назначение нежилого строения

расположенного по адресу:

г. Тюмень

улица Волгоградская, 2в строение 3

Технический паспорт составлен по состоянию на " 11 " 7 2006 г.

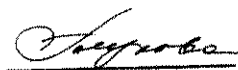
Технический паспорт изготовил (а)

Самусев С.С.  
(Ф.И.О.)

  
(подпись)

Технический паспорт проверил (а)

Глухова Е.Н.  
(Ф.И.О.)

  
(подпись)





## VI. Описание конструктивных элементов здания и определение износа.

Литера А2 Год постройки 1962 Число этажей 1

Группа капитальности I Вид внутренней отделки простая

пп.	Наименование конструктивных элементов	Описание конструктивных элементов (материал, конструкция, отделка и прочее)	Техническое состояние (осадки, трещины, гниль и т.п.)	Удельный вес по таблице	Поправки к удельному весу в %	Удельный вес конструктивн. элем. с поправ.	износ в %	% износа к строен (гр.7*гр.8)/100	тек. изм.	
									износ в %	
	2	3	4	5	6	7	8	9	10	11
	Фундаменты	<i>бетонные</i>								
	а) стены и их наружная отделка	<i>металлические</i>		50	1	50,0	40	20,0		
	б) перегородки									
3	Перекрытия	чердачное	<i>металлическое</i>							
		междуэтажн.								
		надподвалън								
4	крыша	<i>шифер</i>		43	1	43,0	35	15,1		
5	полы	<i>щебень</i>								
6	проемы	оконные		5	1	5,0	45	2,3		
		дверные	<i>металлические</i>							
7	внутренняя отделка									
8	сан. и электротехн. Устройства	отопление		1	1,00	1,0	35	0,4		
		водопровод								
		канализация								
		г. водоснабж.								
		ванны								
		электроосвещ.	<i>есть</i>							
		радио								
		телефон								
		вентиляция								
		лифты								
газоснабж										
9	Прочие работы	<i>прочие работы</i>		1	1	1,0	30	0,3		
итого				100	X	100,0		38,1		

% износа, приведенный к 100 по формуле : (% износа (гр.9) x 100)/удельный вес (гр.7)= 38



VI. Описание конструктивных элементов здания и определение износа.

Литера А3 Год постройки 1962 Число этажей 1

Группа капитальности I Вид внутренней отделки простая

Наименование конструктивных элементов	Описание конструктивных элементов (материал, конструкция, отделка и прочее)	Техническое состояние (осадки, трещины, гниль и т.п.)	Удельный вес по таблице	Поправки к удельному весу в %	Удельный вес конструктив. элем. с поправ.	износ в %	% износа к строен (гр.7*гр.8)/100	тек. изм. износ в %	
								элемента	к строению
2	3	4	5	6	7	8	9	10	11
Фундаменты	<i>бетонные</i>								
а) стены и их наружная отделка	<i>металлические</i>		50	0,68	34,0	40	13,6		
б) перегородки									
Перекрытия	чердачное	<i>металлическое</i>							
	междуэтажн.								
	надподвальн								
крыша	<i>шифер</i>		43	1	43,0	35	15,1		
полы	<i>щебень</i>								
проемы	оконные		5	1	5,0	45	2,3		
	дверные	<i>металлические</i>							
внутренняя отделка									
сан. и электротехн. Устройства	отопление		1	1,00	1,0	35	0,4		
	водопровод								
	канализация								
	г. водоснабж.								
	ванны								
	электроосвещ.	<i>есть</i>							
	радио								
	телефон								
	вентиляция								
	лифты								
газоснабж									
Прочие работы	<i>прочие работы</i>		1	1	1,0	30	0,3		
итого			100	X	84,0		31,7		

% износа, приведенный к 100 по формуле : (% износа (гр.9) x 100)/удельный вес (гр.7) = 38

### VII. Техническое описание пристроек и других частей здания.

Наименование конструктивных элементов	Литера _____	Удельный вес по таблице	Поправки	Удельный вес с поправкой	Литера _____	Удельный вес по	Поправки	Удельный вес с поправкой	Литера _____	Удельный вес по	Поправки	Удельный вес с поправкой
Элементы												
Стены и перегородки												
Крытия												
Двери												
Окна												
Полочные работы												
Электросвещение												
Санитарные работы												
Итого												

Наименование конструктивных элементов	Литера _____	Удельный вес по таблице	Поправки	Удельный вес с поправкой	Литера _____	Удельный вес по	Поправки	Удельный вес с поправкой	Литера _____	Удельный вес по	Поправки	Удельный вес с поправкой
Элементы												
Стены и перегородки												
Крытия												
Двери												
Окна												
Полочные работы												
Электросвещение												
Санитарные работы												
Итого												

### VIII. Исчисление восстановительной и действительной стоимости здания и его частей. в ценах 1991г.

Наименование здания и его частей	№ сборника	№ таблицы	измеритель	стоимость измерителя по таблице	поправки к стоимости, коэффициенты на:								стоимость измерителя с поправк.	кол-во (объем-м. куб. площ.-м кв)	Восстановительная стоимость в рублях	% износа	Действительная стоимость в рублях
					удел. вес	груп. Кап.	клим район	к-ты удар									
2	3	4	5	6	7	8	9	10	11	12	13	14	15	16	17	18	
Склад	доп	3	м3	10,3	1,000	1,00	1	1,3570				19,97	993	19830,21	38	12294,73	
Склад	доп	3	м3	10,3	0,840	1,00	1	1,4287				16,77	330	5534,10	38	3431,14	
														25364,31		15725,87	





ЭКСПЛИКАЦИЯ К ПЛАНУ ОБЪЕКТА НЕДВИЖИМОСТИ ул. Волгоградская, д. 2в, стр. 3

ли- те- ра	Использование помещения	ЭТАЖ	№ по пла- ну	Назначение частей помещения	Площадь по внутреннему обмеру, кв.м.			
					общая площадь	основная площадь	вспомо- гательн. площадь	высота помещен. по внутр обмеру
A2	Склад	Первый	1	Склад	202.80	202.80		4.62
				ИТОГО ПО ПЕРВОМУ ЭТАЖУ :	202.80	202.80	0.00	
				ИТОГО ВСЕ ПОМЕЩЕНИЯ	202.80	202.80	0.00	

лист экспликации № 1

11.07.06

*9*

ЭКСПЛИКАЦИЯ К ПЛАНУ ОБЪЕКТА НЕДВИЖИМОСТИ ул. Волгоградская, д. 2в, стр. 3

ли- те- ра	Использование помещения	ЭТАЖ	№ по пла- ну	Назначение частей помещения	Площадь по внутреннему обмеру, кв.м.			
					общая площадь	основная площадь	вспомо- гательн. площадь	высота помещен. по внутр обмеру
А3	Склад	Первый	2	Оклад	96.40	96.40		3.36
				ИТОГО ПО ПЕРВОМУ ЭТАЖУ :	96.40	96.40	0.00	
				ИТОГО ВСЕ ПОМЕЩЕНИЯ	96.40	96.40	0.00	

лист экспликации № 1

11.07.06  
9

Экспликация

к поэтажному плану строения  
 расположенному в городе Тюмень по улице (перулку) **Вологодская 2 "в"** строение 3

Дата Литера	Этаж	№ ноя	Назначение помещений Литера	Площадь по внутреннему обмеру в кв. м. в т.ч. предназначенная для помещений										Итого по строению	Итого по строению	высота помещен. по антр. обмеру											
				общая площадь квартир	жилая площадь	вспом. щадь	площадь веранд	основное	склад		помещение стаяно		основ. нос				вспом. нос		основ. нос		вспом. нос						
1	2	3	5	6	8	9	10	11	12	13	14	основ. нос	вспом. нос	основ. нос	вспом. нос	основ. нос	вспом. нос	основ. нос	вспом. нос	основ. нос	вспом. нос	20	21	22	23	24	
			A2					202,8																		202,8	
			A3					96,4																		96,4	
			Итого :					299,2																		299,2	

1.07.00  
 [Signature]

Всего пронумеровано,  
прошнуровано и скреплено  
печатью \_\_\_\_\_ листов

*Мурза*  
«do» *04* 200 лг.

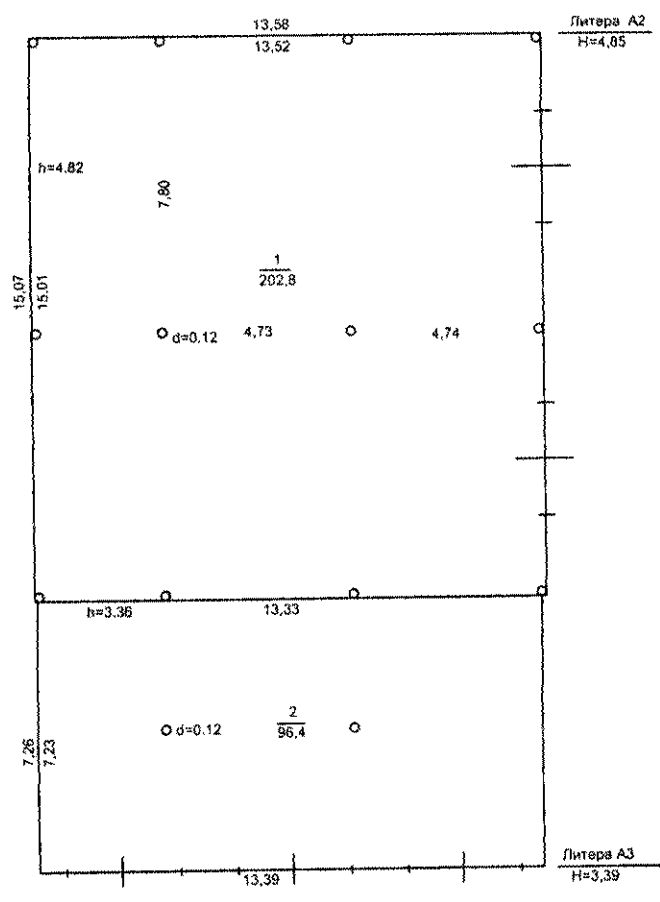




Тюменская область  
г. Тюмень

Улица *Волгоградская 21*  
*строение 3*

ПЛАН



Масштаб № *1:200*  
Дата *11.07.08*

Инженер-проектировщик  
*Самуил*  
Инженер-проектировщик  
*Самуил*