

Инвентарный номер
Кадастровый номер
Предыдущий кадастровый номер

07:421:002:000000140
26:24:00 00 00:0002:07:421:002:000000140:A:20000
26:24:040000:0003:60:427:001:001600280

Версунь

**ФЕДЕРАЛЬНОЕ АГЕНСТВО
КАДАСТРА ОБЪЕКТОВ НЕДВИЖИМОСТИ**
ФЕДЕРАЛЬНОЕ ГОСУДАРСТВЕННОЕ УНИТАРНОЕ ПРЕДПРИЯТИЕ
«РОССИЙСКИЙ ГОСУДАРСТВЕННЫЙ ЦЕНТР ИНВЕНТАРИЗАЦИИ И УЧЕТА ОБЪЕКТОВ НЕДВИЖИМОСТИ»
филиал ФГУП «Ростехинвентаризация» по Ставропольскому краю
Кисловодское отделение

Технический паспорт

Здание прорабского участка
(наименование объекта учета)

Паспорт составлен по состоянию на: 31.05.2006

адрес объекта:

край	Ставропольский
район (город)	Минеральные Воды
населенный пункт	-
улица	Чапаева
дом №	1
Назначение	Нежилое
Использование	По назначению

«Согласовано»

от ОАО «Росжелдорстрой»
Начальник ЭМП -666

Гаман Н.В.

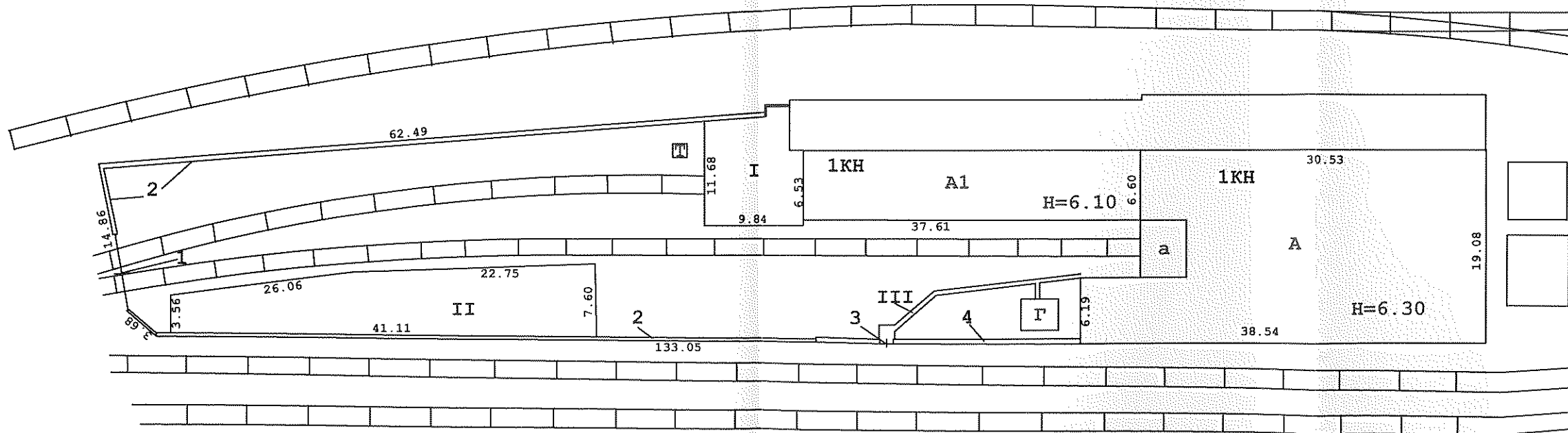
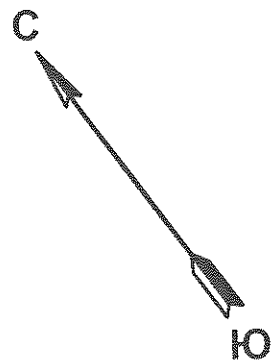
М.П.

Начальник
Кисловодского отделения
ФГУП «Ростехинвентаризация»
филиал по Ставропольскому краю



Фоменко М.П.

ул. Чапаева, 1



→
Железная дорога Москва - Баку

Филиал ФГУП "Ростехинвентаризация" по СК, Кисловодское отделение

Начальник отделения: 31 мая 2006 года	Фоменко М. П.		Ситуационный план, лит.А Здание прорабского участка
Проверил: 31 мая 2006 года	Филиппенко И.А.		
Исполнитель: 31 мая 2006 года	Лаврищев Ю.В.		г. Минеральные Воды ул. Чапаева, 1
			Лист - 1 Листов - 1
			Инв. № 07:421:002:000000140
			Масштаб 1:500

VI. Описание конструктивных элементов здания и определение износа

Литера	<i>A</i>	Год постройки	<i>1909</i>	Число этажей	<i>один</i>
Группа капитальности		Вид внутренней отделки	<i>простая</i>		

№ п/п	Наименование конструктивных элементов		Описан. конструктивных элементов (материал, конструкция, отделка и прочее)	Техническое состояние (осадки, трещина, гниль и т.п.)	Удельный вес по таблице	Поправка к удельному весу в %	Удельный вес конструкт. элем. с поправкой	Износ в %	% износа к строению	Текущие изменения	
										Износ в %	
										элемента	к строению
1	2	3	4	5	6	7	8	9	10	11	
1	Фундамент		<i>бутовый</i>								
2	Стены	а) наружные и их отделка	<i>кирпичные</i>								
		б) перегородки	<i>кирпичные</i>								
3	Перекрытия	чердачные	<i>ж/бетонные плиты</i>								
		межэтажные	—								
		надподвальные	—								
4	Крыша		<i>шиферная</i>								
5	Полы		<i>бетонные, линолеум, плитка</i>								
6	Проемы	оконные	<i>филенчатые</i>								
		дверные	<i>филенчатые,</i>								
7	Внутренняя отделка		<i>штукатурка, побелка</i>								
8	Санитарно-и электротехнические работы	Отопление	<i>водяное, от депо</i>								
		Водопровод	<i>есть</i>								
		Канализация	<i>есть</i>								
		Эл. освещение	<i>есть</i>								
		Радио	<i>-</i>								
		Телефон	<i>есть</i>								
		Телевидение	<i>-</i>								
		Ванны	<i>-</i>								
		Горячее водоснабжение	<i>№7</i>								
		Лифты	<i>-</i>								
9	Прочие работы		<i>отмостки</i>								
ИТОГО:				100	X		X		X		

% износа, приведенный к 100 по формуле: $\frac{\text{процент износа (гр. 9)} \times 100}{\text{удельный вес (гр. 7)}} = \frac{x \ 100}{=} = \%$

VI. Описание конструктивных элементов здания и определение износа

Литера	<i>А1</i>	Год постройки	<i>1909</i>	Число этажей	<i>один</i>
Группа капитальности		Вид внутренней отделки	<i>простая</i>		

№ п/п	Наименование конструктивных элементов		Описан. конструктивных элементов (материал, конструкция, отделка и прочее)	Техническое состояние (осадки, трещина, гниль и т.п.)	Удельный вес по таблице	Поправка к удельному весу в %	Удельный вес. конструкт. элем. с поправкой	Износ в %	% износа к строению	Текущие изменения	
										Износ в %	
										элемента	к строению
1	2	3	4	5	6	7	8	9	10	11	
1	Фундамент		<i>бутовый</i>								
2	Стены	а) наружные и их отделка	<i>кирпичные</i>								
		б) перегородки	<i>кирпичные</i>								
3	Перекрытия	чердачные	<i>ж/б бетонные плиты</i>								
		межэтажные	<i>—</i>								
		надподвальные	<i>—</i>								
4	Крыша		<i>шиферная</i>								
5	Полы		<i>бетонные</i>								
6	Проемы	оконные	<i>филенчатые</i>								
		дверные	<i>металлические</i>								
7	Внутренняя отделка		<i>штукатурка, побелка</i>								
8	Санитарно- и электротехнические работы	Отопление	<i>—</i>								
		Водопровод	<i>—</i>								
		Канализация	<i>—</i>								
		Эл. освещение	<i>есть</i>								
		Радио	<i>—</i>								
		Телефон	<i>—</i>								
		Телевидение	<i>—</i>								
		Ванны	<i>—</i>								
		Горячее водоснабжение	<i>—</i>								
		Лифты	<i>—</i>								
9	Прочие работы		<i>отмостки</i>								
ИТОГО:				100	X		X		X		

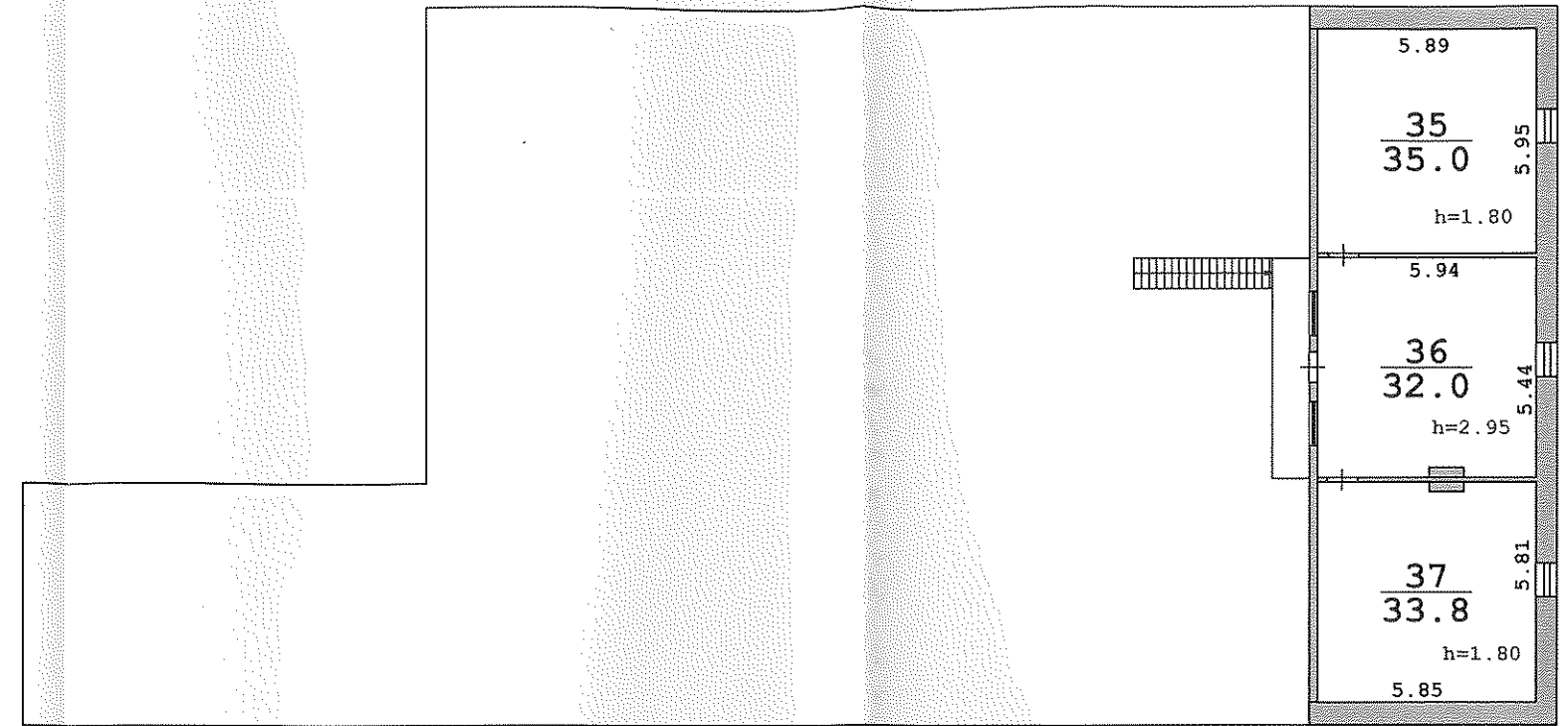
% износа, приведенный к 100 по формуле: $\frac{\text{процент износа (гр. 9)} \times 100}{\text{удельный вес (гр. 7)}} = \frac{\quad \times 100}{\quad} = \quad \%$

1	2	3	4	5	6	7	8	9	10	11	12	13	14	15	16	17	18	19	20	21	22		
A	I		21	коридор	2,55*1,31				3,3												3,3	2,60	
			22	комната уборщицы	2,48*(2,73+2,62)/2-0,40* (0,23+0,14)/2-0,80				5,8													5,8	2,60
			23	кладовая	2,27*2,68				6,1													6,1	2,60
			24	комната сторожей	2,49*3,10+2,43*1,64-0,31*0,12			11,7														11,7	2,60
			25	кабинет руководителя	3,34*4,02-0,13*0,50			13,3														13,3	2,75
			26	кладовая	1,78*4,04				7,2													7,2	2,75
			27	красный уголок	5,26*9,96			52,4														52,4	2,75
			28	раздевалка	2,77*5,23				14,5													14,5	2,75
			29	коридор	2,15*2,04				4,4													4,4	2,75
			30	душевая	3,77*1,99-(1,10*0,18)*2				7,1													7,1	2,35
			31	комната приема пищи	2,94*3,90				11,5													11,5	2,70
			32	кухня	2,89*1,88				5,4													5,4	2,70
			33	туалет	2,14*0,91				1,9													1,9	2,40
			34	ремонтный бокс	5,98*23,28-1,10*2,31- 3*(0,40*0,55)			136,0														136,0	6,00
A	Дшт.		35	кладовая	5,95*5,89				35,0													35,0	1,80
			36	комната мастера	5,44*5,94-0,95*0,30			32,0														32,0	2,95
			37	кладовая	5,81*5,85-0,95*0,16				33,8													33,8	1,80
AI	I		38	склад	6,19*5,13				31,8													31,8	5,45
			39	склад	18,86*5,89				111,1													111,1	5,45
			40	коридор	1,56*3,64						5,7											5,7	2,50
			41	склад	3,62*4,06				14,7													14,7	2,50
			42	склад	8,82*5,78-0,14*0,52				50,9													50,9	5,80
a	I		43	коридор	5,38*4,25				22,9													22,9	5,60
				Итого по зданию:				330,9	314,7	208,5	5,7										859,8		

Составил Ю.В. Лаврищев Проверил И.А. Филиппенко Начальник отделения М.П. Фоменко

Литера	Этажи (начиная с 1-го этажа и кончая мезонином)	Номер помещения (квартира и пр.)	Номер по плану строения, комнаты, кухни, коридора и т.д.	Назначение частей помещения: жилая комната, кухня, коридор, ванная и т.п.	Формулы подсчета площадей по внутреннему обмеру	Площадь по внутреннему обмеру в кв.м., в т.ч. предназначенная для помещений														Итого общепользуемой площади (по квартире, этажу, строению)	Высота помещения по внутреннему обмеру
						Производство				Складское											
						7	8	9	10	11	12	13	14	15	16	17	18	19	20		
1	2	3	4	5	6	основная	вспомогательная	основная	вспомогательная	основная	вспомогательная	основная	вспомогательная	основная	вспомогательная	основная	вспомогательная	основная	вспомогательная	21	22
А	1		1	комната мастера	3,72*4,05			15,1	5,5											15,1	3,00
			2	подсобное	3,72*1,49															5,5	3,00
			3	комната отдыха	3,19*2,80-0,52*0,39				8,7											8,7	3,00
			4	комната отдыха	3,32*2,61				8,7											8,7	3,00
			5	зал	3,68*5,62				20,7											20,7	3,00
			6	коридор	5,62*2,00+2,20*0,60+0,20-0,56*0,96				12,2											12,2	3,00
			7	туалет	2,13*1,63				3,5											3,5	3,00
			8	душевая	1,24*1,64				2,0											2,0	3,00
			9	коридор	4,37*4,07-2,15*2,17-0,20				12,9											12,9	3,00
			10	санна	2,06*2,04				4,2											4,2	3,00
			11	коридор	2,02*2,31				4,7											4,7	2,90
			12	кухня	2,29*1,97				4,5											4,5	2,90
			13	комната отдыха	3,35*6,88				23,0											23,0	3,10
			14	коридор	1,99*7,75				15,4											15,4	3,10
			15	комната отдыха	3,39*5,64				19,1											19,1	3,10
			16	комната мастера	2,00*2,51				5,0											5,0	3,10
			17	комната отдыха	3,39*2,52-0,53*0,13				8,5											8,5	3,10
			18	душевая	1,64*1,31				2,2											2,2	2,20
			19	мастерская	7,70*5,54-2*(0,53*0,13)-1,73*1,40				40,1											40,1	5,55
			20	кабинет	5,45*4,45+0,40*2,70-0,55*0,13				25,3											25,3	2,60

Поэтажный план - 1 этаж антресоль



Поэтажный план - 1 этаж



Филиал ФГУП "Ростехинвентаризация" по СК, Кисловодское отделение

Начальник отделения: 31 мая 2006 года	Фоменко М. П.	Поэтажный план, лит.А, А1, а - 1 этаж Здание прорабского участка	Лист - 1		
Проверил: 31 мая 2006 года	Филиппенко И.А.			г. Минеральные Воды ул. Чапаева, 1	Листов - 1
Исполнитель: 31 мая 2006 года	Лаврищев Ю.В.				

