

Муниципальное предприятие Бюро технической инвентаризации
Администрация Цимлянского района

Выписка из технической документации №

Магазин
(наименование объекта)

Адрес (местоположение) объекта

Субъект РФ (область) Ростовская область
Район (муниципальное образование) Цимлянский район
Город (поселение) г. Цимлянск
Улица (площадь, проспект, переулок) ул. Заводская, д. 21

Учетные данные :

| | | | | | | | |
|-------|--|---------|---|---|---|---|---|
| Номер | Организации технической инвентаризации (ОТИ) | 61 - 41 | | | | | |
| | Инвентарный номер | 2905 | | | | | |
| | Реестровый ОТИ | | | | | | |
| | Сводного реестра Ростовской обл. | | | | | | |
| | Кадастровый земельного участка | | | | | | |
| | | А | Б | В | Г | Д | Е |

Дата обследования объекта учета 9 января 2007 г.

Особые отметки _____

Форма технического паспорта
утверждена Приказом министерства
строительства, архитектуры и
жилищно-коммунального хозяйства
Ростовской области
от 23.06.2003 г. № 60

Сведения о принадлежности

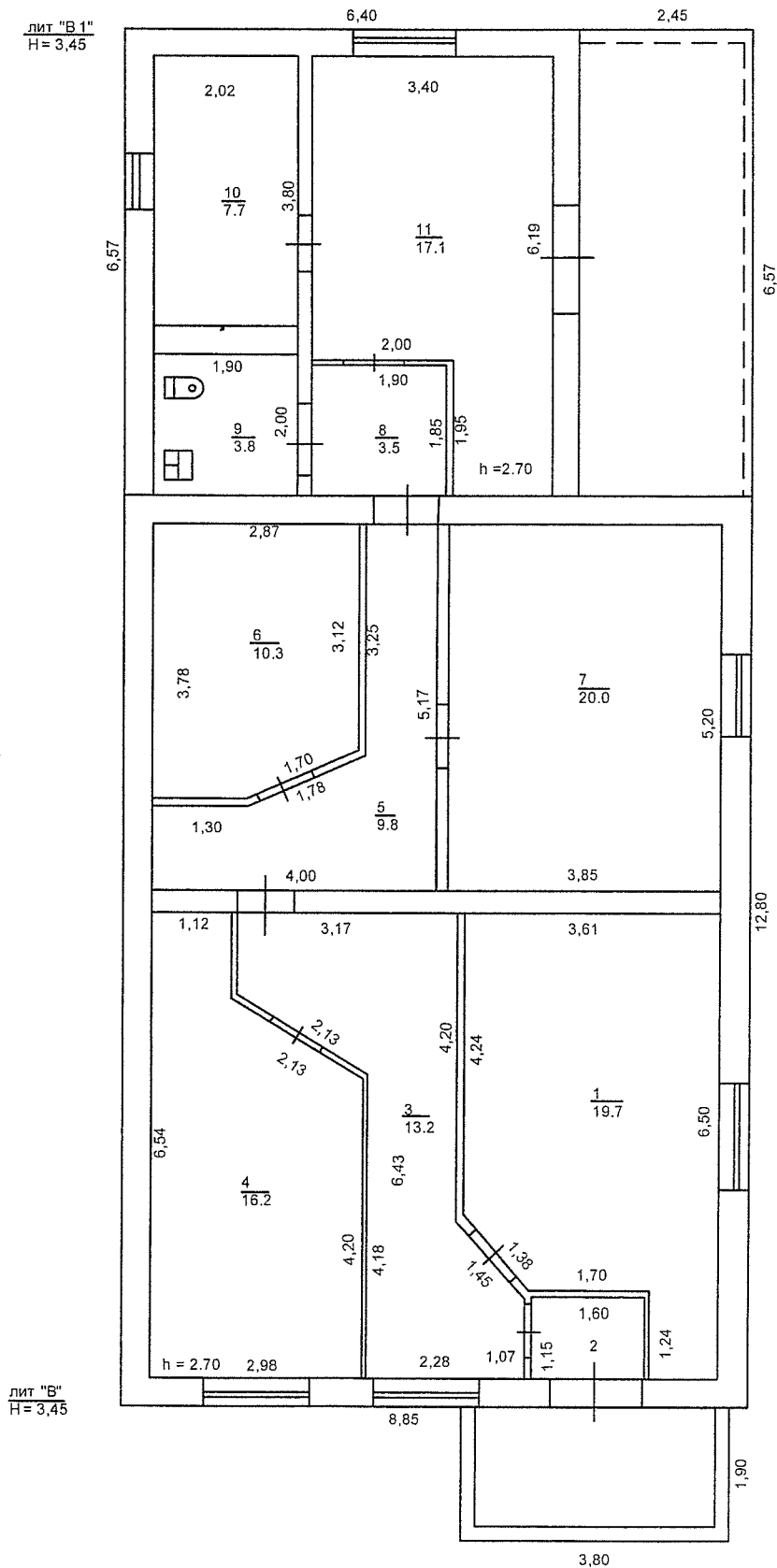
| Субъект права (ФИО или название) | Долевое участие | Основание | Документы, подтверждающие право |
|----------------------------------|-----------------|-----------|---------------------------------|
| ГФУП "ВНИИГеофизика" | 1 | | |

Сведения о наличии арестов, запрещений или обременений: **Ареста, запрещений, обременения нет**

Поэтажный план строения, лит В г. Цимлянск ул. Заводская №21.

лит "В 1"
H=3,45

лит "в"



лит "В"
H=3,45

M1:100

26.09.2006г. Челбина

В. Соколов

Площадь
земельного
участка (кв.м.)

| Всего | | в том числе | |
|---------------|------------|-------------|---------------|
| По документам | Фактически | Застроенная | Незастроенная |
| 46503.0 | 46503.0 | 5881.0 | 40622.0 |

Особые отметки Н/д

План земельного участка, поэтажный план прилагаются и являются неотъемлемой частью настоящей выписки

Причина расхождения площади Н/д

Экспликация к поэтажному плану

| Литера | Этаж | № кварт. или помещ. | № по плану | Назначение помещений (кабинет, цех и т.п.) | Формулы подсчета площадей | общая площадь | в том числе | | Высота | Самовольно |
|-----------------|------|---------------------|------------|--|---------------------------|---------------|-------------|----------------|--------|------------|
| | | | | | | | основная | вспомогательн. | | |
| В | 1 | I | 1 | кабинет | | 19.7 | 19.7 | | 2.70 | |
| В | 1 | I | 2 | тамбур | | 1.8 | | 1.8 | 2.70 | |
| В | 1 | I | 3 | коридор | | 13.2 | | 13.2 | 2.70 | |
| В | 1 | I | 4 | кабинет | | 16.2 | 16.2 | | 2.70 | |
| В | 1 | I | 5 | коридор | | 9.8 | | 9.8 | 2.70 | |
| В | 1 | I | 6 | кабинет | | 10.3 | 10.3 | | 2.70 | |
| В | 1 | I | 7 | кабинет | | 20.0 | 20.0 | | 2.70 | |
| В1 | 1 | I | 8 | тамбур | | 3.5 | | 3.5 | 2.70 | |
| В1 | 1 | I | 9 | санузел | | 3.8 | | 3.8 | 2.70 | |
| В1 | 1 | I | 10 | бытовое помещение | | 7.7 | | 7.7 | 2.70 | |
| В1 | 1 | I | 11 | коридор | | 17.1 | | 17.1 | 2.70 | |
| ИТОГО | | | | | | 123.1 | 66.2 | 56.9 | | |
| ИТОГО ПО ЭТАЖУ | | | | | | 123.1 | 66.2 | 56.9 | | |
| ВСЕГО ПО ЛИТЕРУ | | | | | | 123.1 | 66.2 | 56.9 | | |

Общие сведения

| Литера | Наименование строений и сооружений | Фундамент | Стены | Год постр. | Этаж-ность | Объем площадь · штуки | % изн. | Действ. ст-сть |
|--------|------------------------------------|------------------------|------------------------------------|------------|------------|-----------------------|--------|----------------|
| В | Магазин | бутобетонный ленточный | шлаконаливные, облицовка сайдингом | | 1 | 342.0 | 20 | |
| В1 | Пристройка основная | бутовый ленточный | шлакоблочные, облицовка сайдингом | | 1 | 126.0 | 30 | |
| в | Навес | металлические столбы | нет | | 1 | 16.1 | 30 | |
| в1 | Ступени | | | | | | 0 | |

Выписка выдана 1 июня 2007 г.

Исполнитель

Челбина И. Л.

Челбина И. Л.

Директор МП БТИ

В. В. Родина

Родина В. В.



Протокол пронумеровано
скреплено печатью 3 лист

Директор МП БТИ

Администрации Цимлянского р-на
Ростовской области

В. В. Родина
«22» 06 2007г.