

КАДАСТРОВЫЙ ПАСПОРТ

Помещения

Лист № 1 , всего листов 2

Дата 03 июня 2013 г.

Кадастровый номер 52:18:0010302:1211

Инвентарный номер (ранее присвоенный учетный номер) 8221

1. Описание объекта недвижимого имущества
- 1.1. Кадастровый номер здания (сооружения), в котором расположено помещение 52:18:0010302:68
- 1.2. Этаж (этажи), на котором расположено помещение: Подвал № 1
- 1.3. Общая площадь помещения: 95.6 кв.м
- 1.4

Адрес (местоположение):

Субъект Российской Федерации	Нижегородская область	
Район	—	
Муниципальное образование	Тип	г
	Наименование	Нижний Новгород
Населенный пункт	Тип	—
	Наименование	—
Улица (проспект, переулок и т.д.)	Тип	ул
	Наименование	Планетная
Номер дома	39	
Номер корпуса	—	
Номер строения	—	
Литера	—	
Номер помещения (квартиры)	П2	
Иное описание местоположения	Нижегородская обл, г Нижний Новгород, р-н Сормовский, ул Планетная, д 39, пом П2	

- 1.5. Назначение помещения: нежилое
- 1.6. Вид жилого помещения в многоквартирном доме —
- 1.7. Кадастровый номер квартиры, в которой расположена комната —
- 1.8. Номер помещения на поэтажном плане: —
- 1.9. Предыдущие кадастровые (условные) номера объекта недвижимого имущества: —
- 1.10. Примечание: —

1.11. филиал ФГБУ «Федеральная кадастровая палата Федеральной службы государственной регистрации, кадастра и картографии» по Нижегородской области
(наименование органа или организации)

Начальник отдела кадастрового учета №4
(полное наименование должности)

М.П. Н. С. Башева
(инициалы, фамилия)



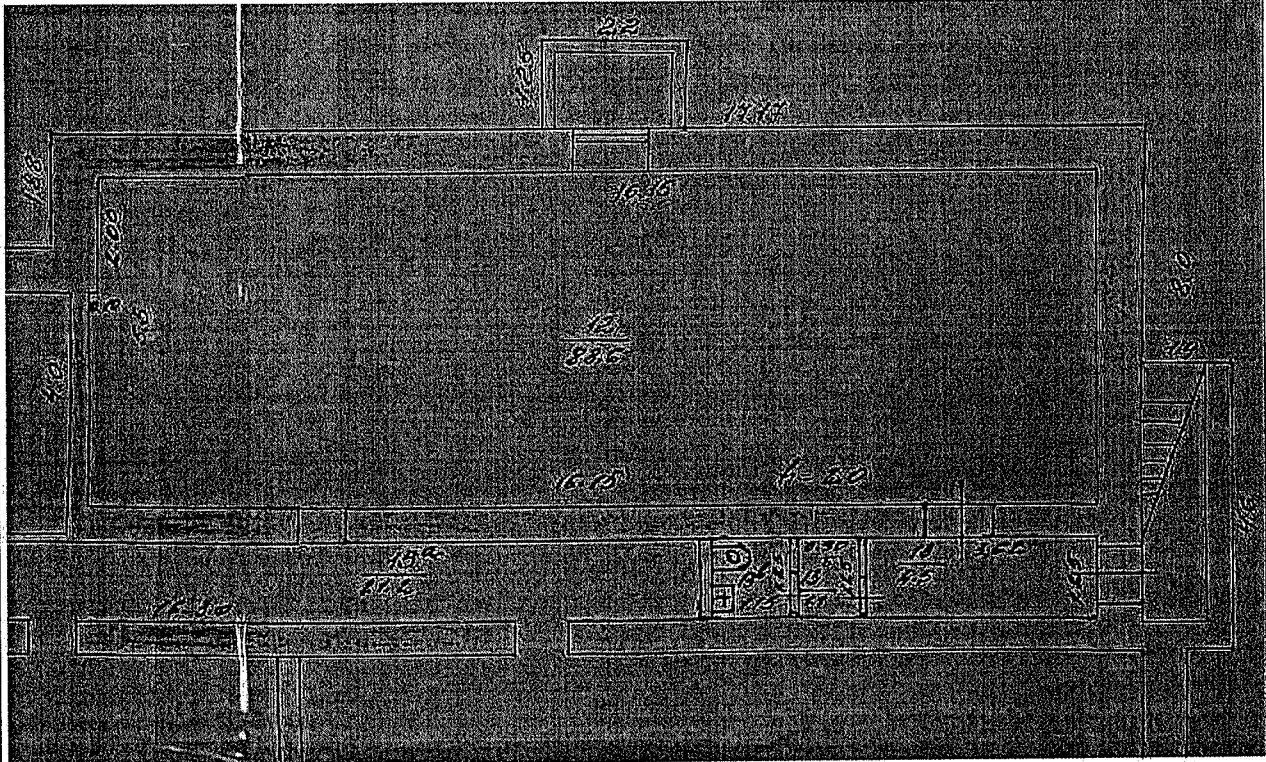
КАДАСТРОВЫЙ ПАСПОРТ
Помещения

Лист № 2 , всего листов 2

Кадастровый номер 52:18:0010302:1211

Инвентарный номер (ранее присвоенный учетный номер) 8221

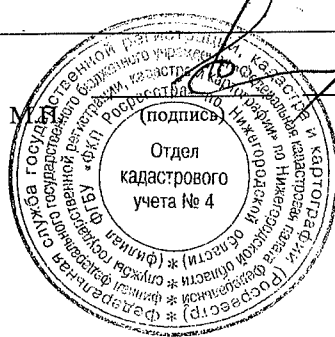
2. План расположения помещения на этаже



Масштаб 1:

Начальник отдела кадастрового учета №4

(полное наименование должности)



Н. С. Башева

(инициалы, фамилия)