

МКУ "Служба спасения"
АКТ-01/17

технического состояния и укомплектованности транспортного средства

"31" 07 2017 г.

Комиссия в составе :

Председатель комиссии:

Главный инженер

В.В. Тарасов

Члены комиссии:

Начальник гаража

В.А. Ступников

Слесарь по рем. Автомобилей

В.И. Осинко

Слесарь ремонтник гаража

И.А. Амарцев

Произвела осмотр технического состояния и укомплектованности, транспортного средства. В результате осмотра выяснилось:

1	Марка и модель транспортного средства	УАЗ-22069
2	Государственный номерной знак	X115PC 24
3	Паспорт транспортного средства	73КУ 118091
4	VIN (Идентификационный номер)	XTT22069040407974
5	Наименование транспортного средства	СПЕЦ. ПАССАЖИРСКОЕ
6	Год изготовления ТС	2004
7	Модель № двигателя	УМЗ-421800 №40801157
8	Шасси №	37410040429003
9	Кузов (кабина) №	22060040113022
10	Цвет кузова	ЗАЩИТНЫЙ
11	Мощность двигателя л.с. (кВт)	84 (61,8)
12	Рабочий объем двигателя, куб. см.	2890
13	Тип двигателя	Бензиновый
14	Разрешенная максимальная масса, кг.	2780
15	Масса без нагрузки, кг.	1855
16	Наработка с начала эксплуатации, км.	181500
17	Внешнее состояние автомобиля (с указанием дефектов) : Лакокрасочное покрытие нарушено на 55% площади кузова, многочисленные сколы и следы коррозии.	
18	Двигатель:	Износ 75% требуется капитальный ремонт или замена.
19	Сцепление:	состояние неудовлетворительное; износ выжимного подшипника; подтекание тормозной жидкости с рабочего цилиндра; предельный износ фрикционных накладок ведомого диска; коробление ведущего диска. Износ 70%.
20	Коробка передач и раздаточная коробка:	Износ 65%. С трудом включается пониженная передача, металлический скрежет при включении 4 передачи, Гул подшипников, негерметичность корпуса (микро трещины).
21	Карданная передача и ведущие мосты:	состояние неудовлетворительное; подтекание масла обоих мостов в местах расположения сальников и прокладок; осевой и радиальный люфт вала ведущей шестерни главных передач обоих мостов; повышенный износ в шлицевом соединении карданных валов, износ подшипников крестовин карданных валов, износ подшипников передних ступиц. Требуется замена износ более 65%.
22	Подвеска:	состояние неудовлетворительное; подтекание гидравлической жидкости через сальники амортизаторов; износ креплений кронштейнов рессор; поломка листов передних рессор. Требуется замена износ более 70%.
23	Рулевое управление и тормозная система:	Механизм рулевого управления люфт 15%, подтекание масла, закусывание при поворотах. Рулевые наконечники имеют предельный люфт. Износ более 60%.
24	Электрооборудование и органы управления:	состояние неудовлетворительное; нарушение изоляции электропроводки; органы управления и контрольно-измерительные приборы в неудовлетворительном состоянии. Требуется замена износ 60%

25 Заключение о техническом состоянии ТС:
Расчетный износ автомобиля составляет 91,4% (Приложение 1). Транспортное средство эксплуатируется в условиях Крайнего севера, износ основных узлов и агрегатов достиг предельного значения. Требуется капитальный ремонт и замена основных узлов и агрегатов. Восстановление и поддержание данного автомобиля в технически исправном состоянии экономически нецелесообразно. Автомобиль предлагается списать, годные к дальнейшей эксплуатации (не требующие значительных денежных затрат для ремонта) узлы и агрегаты оприходовать, а не подлежащие к дальнейшей эксплуатации утилизировать.

Главный инженер
Начальник гаража
Слесарь по рем. Автомобилей
Слесарь ремонтник







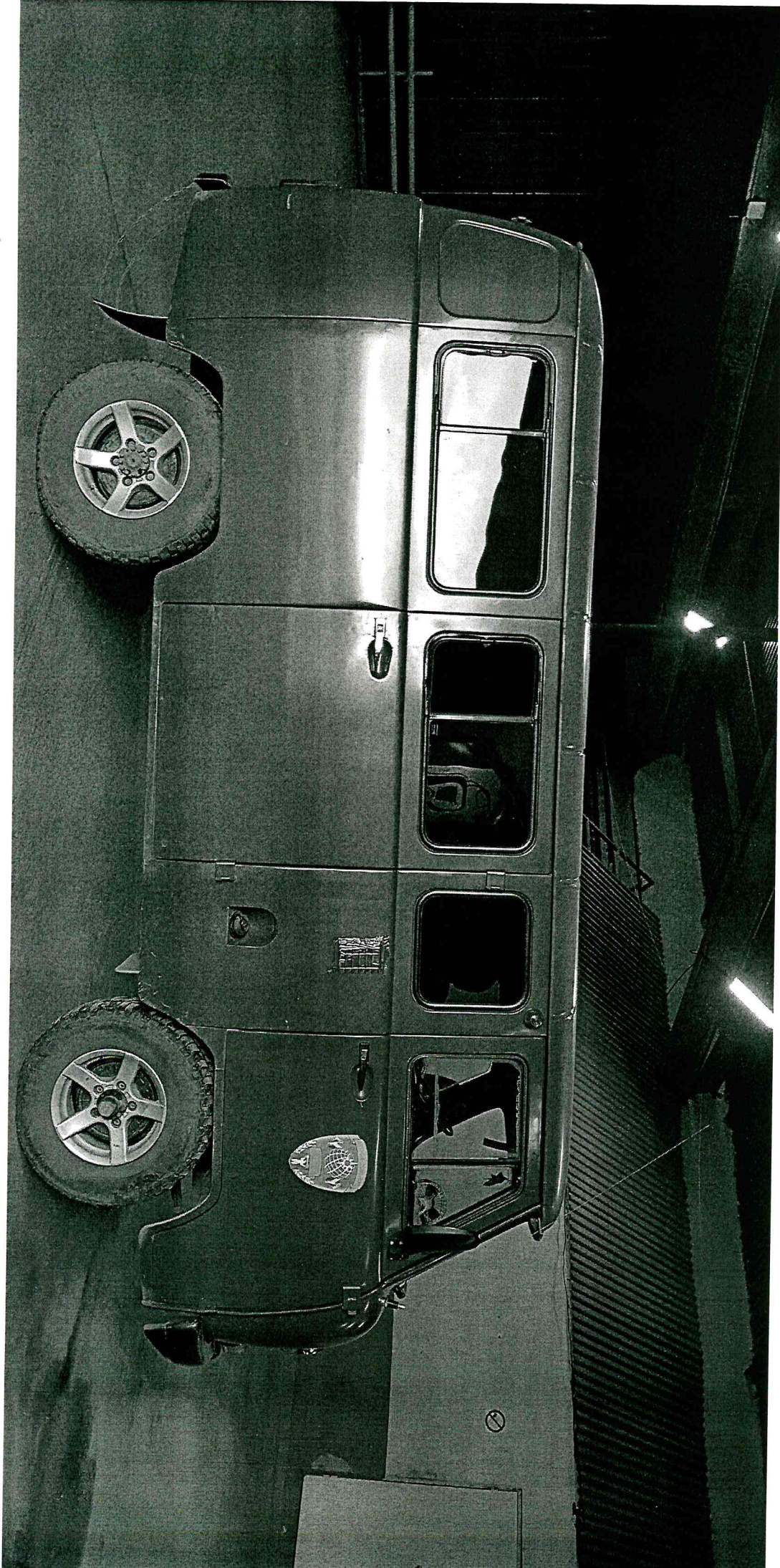
В.В. Тарасов

В.А. Ступников

В.И. Осинко

И.А. Амарцев



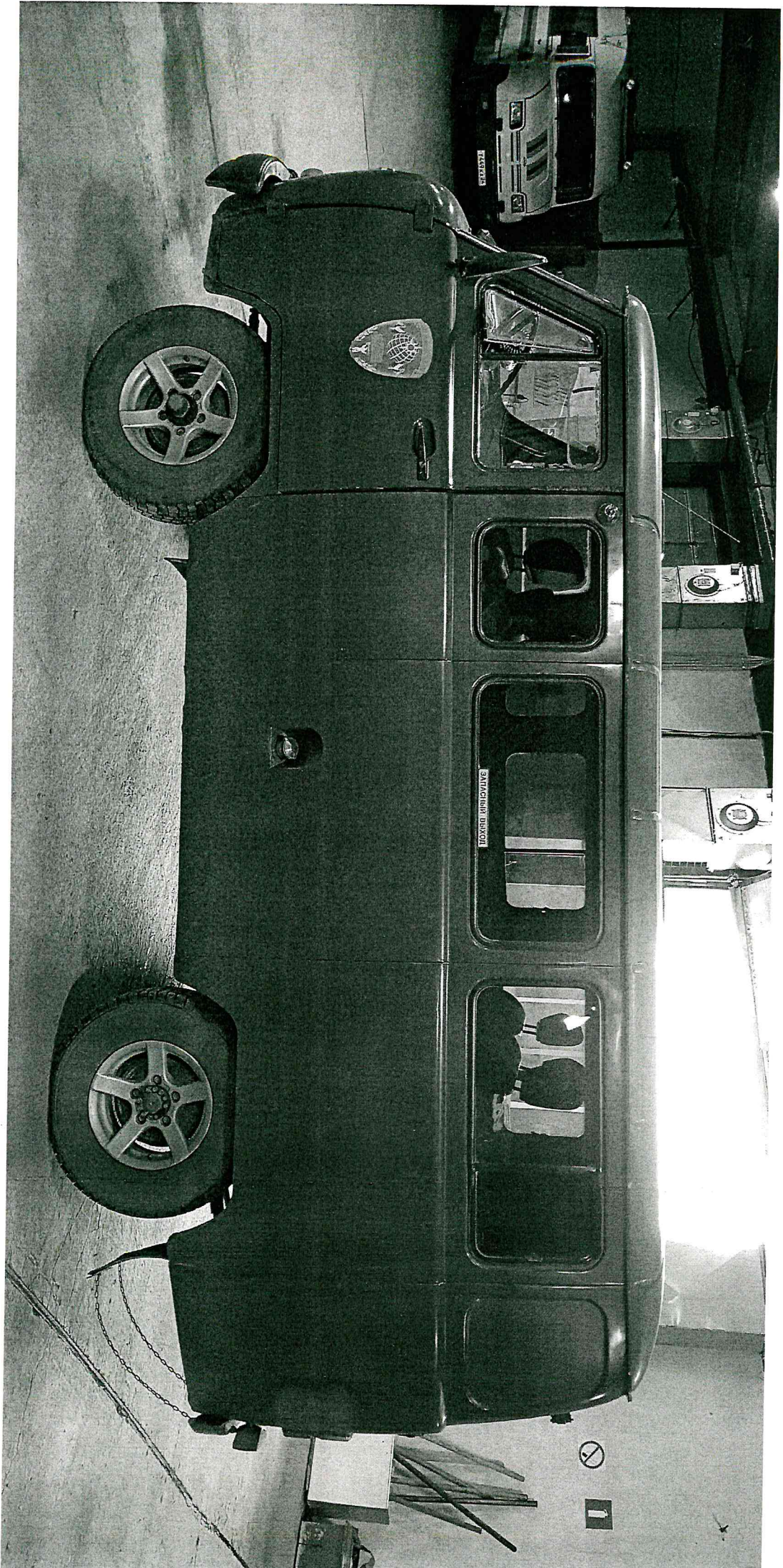




X 115 PC
24 RUS

X

115 PC



220600040113022

220690-40407974
421800

POCOPU-M102-E05865