

МКУ «Служба спасения»

**А К Т**

оценки технического состояния и укомплектованности транспортного средства

" \_\_\_\_ " \_\_\_\_\_ 2018года

**Комиссия в составе :**

Главный инженер	<u>В.В. Тарасов</u>
Начальник гаража	<u>В.А. Ступников</u>
Слесарь ремонтник гаража	<u>И.А. Амарцев</u>
Ведущий инженер АСОЭР	<u>И.И. Штылёв</u>

Произвела осмотр технического состояния и укомплектованности, транспортного средства. В результате осмотра выяснилось:

1	Марка и модель транспортного средства	<u>снегоход «Буран» СБ-640МД</u>
2	Государственный номерной знак	<u>24 ку 3008</u>
3	Технический паспорт	<u>ВЕ 205287</u>
4	VIN (Идентификационный номер)	<u>отсутствует</u>
5	Заводской № машины (рамы)	<u>2507090261</u>
6	Двигатель №	<u>207.4.7221</u>
7	Коробка передач №	<u>отсутствует</u>
8	Цвет кузова	<u>Белый</u>
9	Год выпуска	<u>2007</u>
10	Наработка с начала эксплуатации, км.	<u>23614.7</u>
11	Внешнее состояние ( с указанием дефектов ) : Лакокрасочное покрытие нарушено по всей площади капота и рамы. Очаговая коррозия подвески гусеницы - по периметру. Коррозия в местах соединения. Вмятины, царапины, деформации капота. Коррозия основных несущих элементов лыжи. Коррозия подножек. Рама имеет трещины в местах крепления двигателя. Состояние гусеницы неудовлетворительное. АКБ - не исправна. Рулевое управление имеет большой люфт. Разрушение трансмиссии, элементов подвески.	
12	Двигатель:	<u>Износ 90%, требуется капитальный ремонт</u>
13	КПП	<u>Износ 85%, требуется ремонт</u>
14	Рулевое управление	<u>Износ 80%, требуется ремонт</u>
15	Наличие и состояние электроприборов :	<u>Износ 75% , требуется ремонт</u>
16	Наличие и состояние системы питания:	<u>Неудовлетворительное, требуется ремонт</u>
17	Наличие и состояние трансмиссии:	<u>Неудовлетворительное, требуется замена</u>
18	Аккумулятор:	<u>Износ 100%, необходимо заменить</u>
19	Гусеница:	<u>Износ 100%, необходимо заменить</u>
20	Тормозная система:	<u>требуется ремонт</u>
21	Заключение о техническом состоянии ТС: Снегоход эксплуатировался в условиях Крайнего Севера в условиях бездорожья, износ основных узлов и агрегатов достиг предельного значения. Восстановление экономически нецелесообразно. Снегоход предлагается списать, разобрать, годные к восстановлению и дальнейшему использованию детали оприходовать на склад.	

**Подписи членов комиссии:**

Главный инженер	В.В. Тарасов
Начальник гаража	В.А. Ступников
Слесарь ремонтник гаража	И.А. Амарцев
Ведущий инженер АСОЭР	И.И. Штылёв

Копировано по лицензиям ОАО "НТЦ"

№ потребит. комплектации 8

Год Месяц

№ 2323838383

Снегоход "БУРАН" СБ 640

СДЕЛАНО В РОССИИ

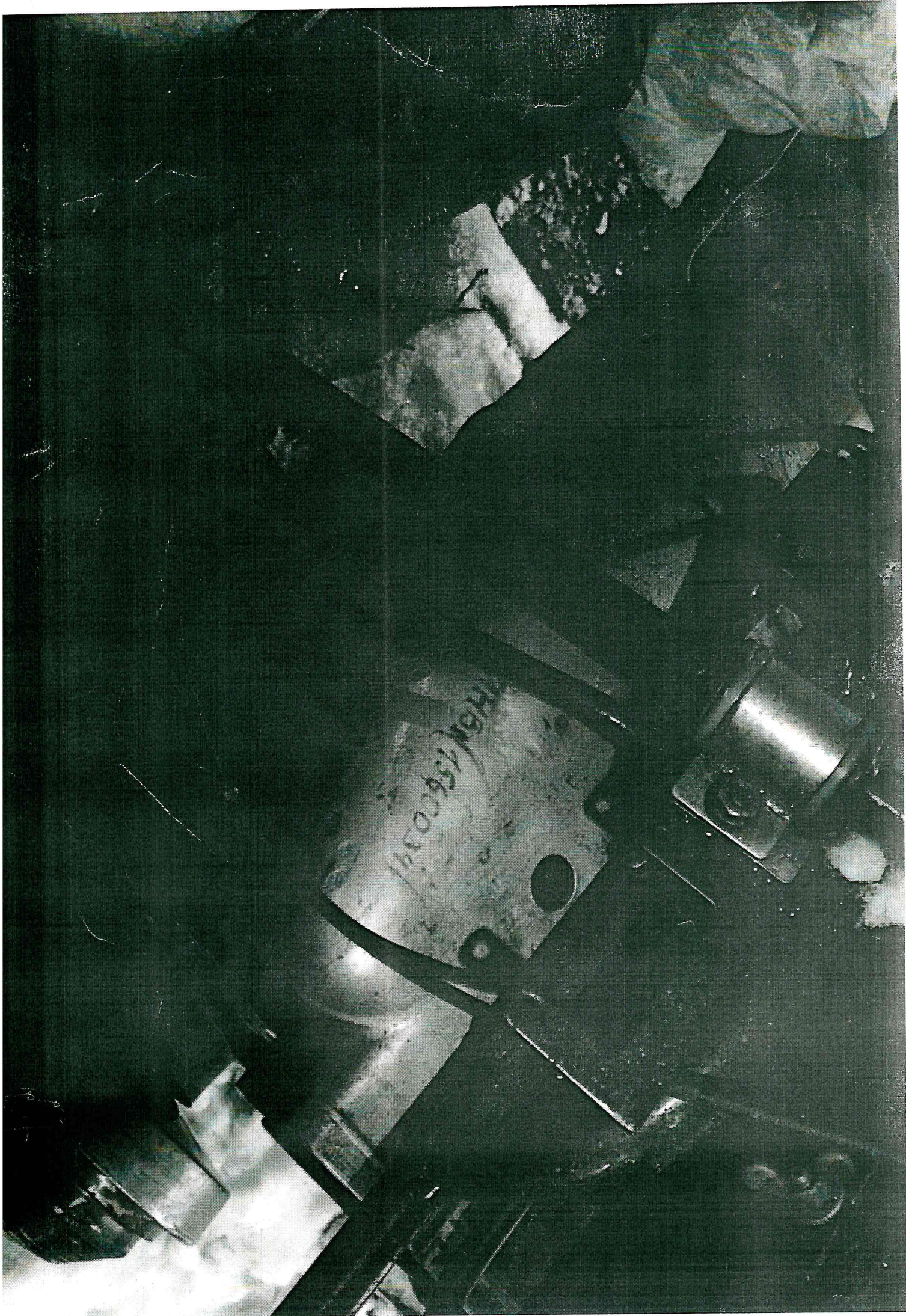
АМКА

**ДВУСКОБА**  
МЕХАНИКА

24

У

800



### Свидетельство о регистрации

Серия № .....  
 Гос. регистрационный знак код ..... серия № .....  
 Дата регистрации ..... Выдано государственной инспекцией  
 гостехнадзора .....  
 М. П. **Подпись**

### Особые отметки

Дата снятия с учета

М. П.

**Подпись**

Наименование (ф. и. о.) нового собственника (владельца) .....

Адрес

Дата продажи (передачи) .....

М. П.

**Подпись прежнего собственника**  
 или владельца

Наименование (ф. и. о.) владельца .....

Адрес .....

### УЧЕТ РАБОТЫ САМОХОДНОЙ МАШИНЫ

К моменту выдачи паспорта отработано (пройдено) \_\_\_\_\_ моточасов (километров)

Год	Моточасы или км пробега	Подпись ответственного лица и печать владельца или подпись индивидуального владельца машины

## ПАСПОРТ САМОХОДНОЙ МАШИНЫ И ДРУГИХ ВИДОВ ТЕХНИКИ

Наименование и марка машины Снегоход "Буран" СБ-640МД

Предприятие-изготовитель ОАО "Русская механика"

Адрес 152314, Ярославская обл., Рыбинск г., Толбухина ул., 16

Сертификат соответствия РОСС RU.0007.11АЯ04

Выдан 2007

Акт гостехосмотра № 2507090261 Год выпуска

Заводской № машины 20747221

Двигатель № Отсутствует

Коробка передач № Отсутствует

Основной ведущий мост (мосты) № Отсутствует

Цвет Белый

Вид двигателя Гусеничный

Мощность двигателя, кВт (л.с.) 25,0 (34)

Конструкция двигателя 310

Максимальная скорость, км/ч 55

Габариты, мм 1080x900x480

Наименование (ф. и. о.) владельца (собственника) машины

Адрес 51

Дата выдачи 10.04.2007

М. П. **Подпись**

Особые отметки

### Свидетельство о регистрации

Серия № .....  
 Гос. регистрационный знак код ..... серия № .....  
 Дата регистрации ..... Выдано государственной инспекцией  
 гостехнадзора .....  
 М. П. **Подпись**

Дата снятия с учета

М. П. **Подпись**

Наименование (ф. и. о.) нового собственника (владельца)  
 Алексей Александрович  
 Дата продажи (передачи) 10.04.2007

М. П. **Подпись**

М. П. **Подпись**

Особые отметки

Свидетельство о регистрации  
Серия № 142083  
Гос. регистрационный знак кода 24 серия КУ № 30 08  
Дата регистрации 12.03.2013  
Выдано государственной инспекцией  
гостехнадзора Норильск  
М. П. Подпись

М. П. Подпись  
Наименование (ф. и. о.) нового собственника (владельца)  
Адрес  
Дата продажи (передачи)  
М. П. Подпись прежнего собственника  
или владельца  
Наименование (ф. и. о.) владельца  
Адрес

Особые отметки

Свидетельство о регистрации  
Серия № 700 705  
Гос. регистрационный знак кода 24 серия КУ № 30 08  
Дата регистрации 07.04.2008  
Выдано государственной инспекцией  
гостехнадзора г. Норильск  
М. П. Подпись

М. П. Подпись  
Наименование (ф. и. о.) нового собственника (владельца) Урлов Вениамин  
Юрьевич  
Адрес г. Норильск МЧС надежда  
Дата продажи (передачи) 20 ноября 2007г  
М. П. Подпись прежнего собственника  
или владельца  
Наименование (ф. и. о.) владельца  
Адрес

Особые отметки

Свидетельство о регистрации  
Серия № 27.02.2013  
Гос. регистрационный знак кода 24 серия КУ № 30 08  
Дата регистрации 07.04.2008  
Выдано государственной инспекцией  
гостехнадзора г. Норильск  
М. П. Подпись

М. П. Подпись  
Наименование (ф. и. о.) нового собственника (владельца)  
Адрес  
Дата продажи (передачи)  
М. П. Подпись прежнего собственника  
или владельца  
Наименование (ф. и. о.) владельца  
Адрес

Особые отметки

Свидетельство о регистрации  
Серия № 700 705  
Гос. регистрационный знак кода 24 серия КУ № 30 08  
Дата регистрации 07.04.2008  
Выдано государственной инспекцией  
гостехнадзора г. Норильск  
М. П. Подпись

М. П. Подпись  
Наименование (ф. и. о.) нового собственника (владельца) МЧС  
Адрес г. Норильск МЧС надежда  
Дата продажи (передачи) 05.10.11  
М. П. Подпись прежнего собственника  
или владельца  
Наименование (ф. и. о.) владельца  
Адрес г. Норильск МЧС надежда

