

Государственное Унитарное предприятие  
«Центр технической инвентаризации» Кошкинский филиал

с. Кошки

Кошкинский р-он

Самарское обл

# Технический паспорт

на здание Военного комиссариата  
назначение нежилого строения

Район Кошкинский  
Город (пос.) с. Кошки  
Улица (пер.) бульвар Октября № 42

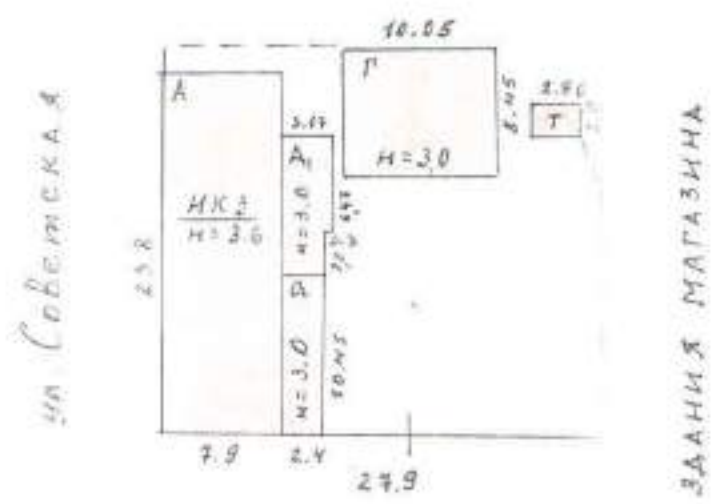
Квартал № 33

Инвентарный № 139  
Ф. 1. р-он. 1110, 1-244.



одпись лица  
ответствен  
ного правиль  
ность записи

ПЛАН УЧАСТКА М 1:500



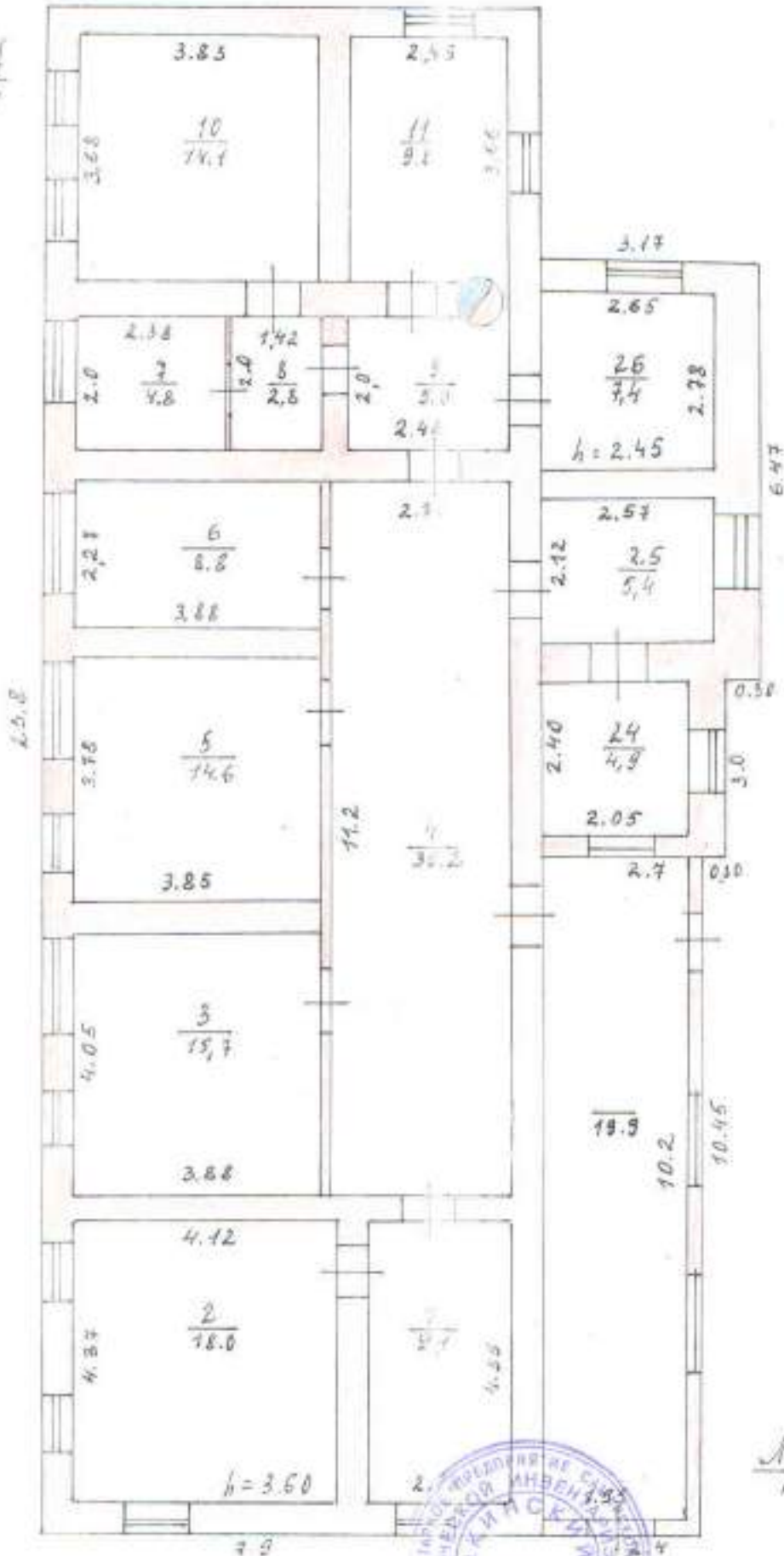
ул. 60<sup>ЛЕТ</sup> Октября

исполнитель *Стрелкова Т.К.*  
Директор *Казакова Н.В.*



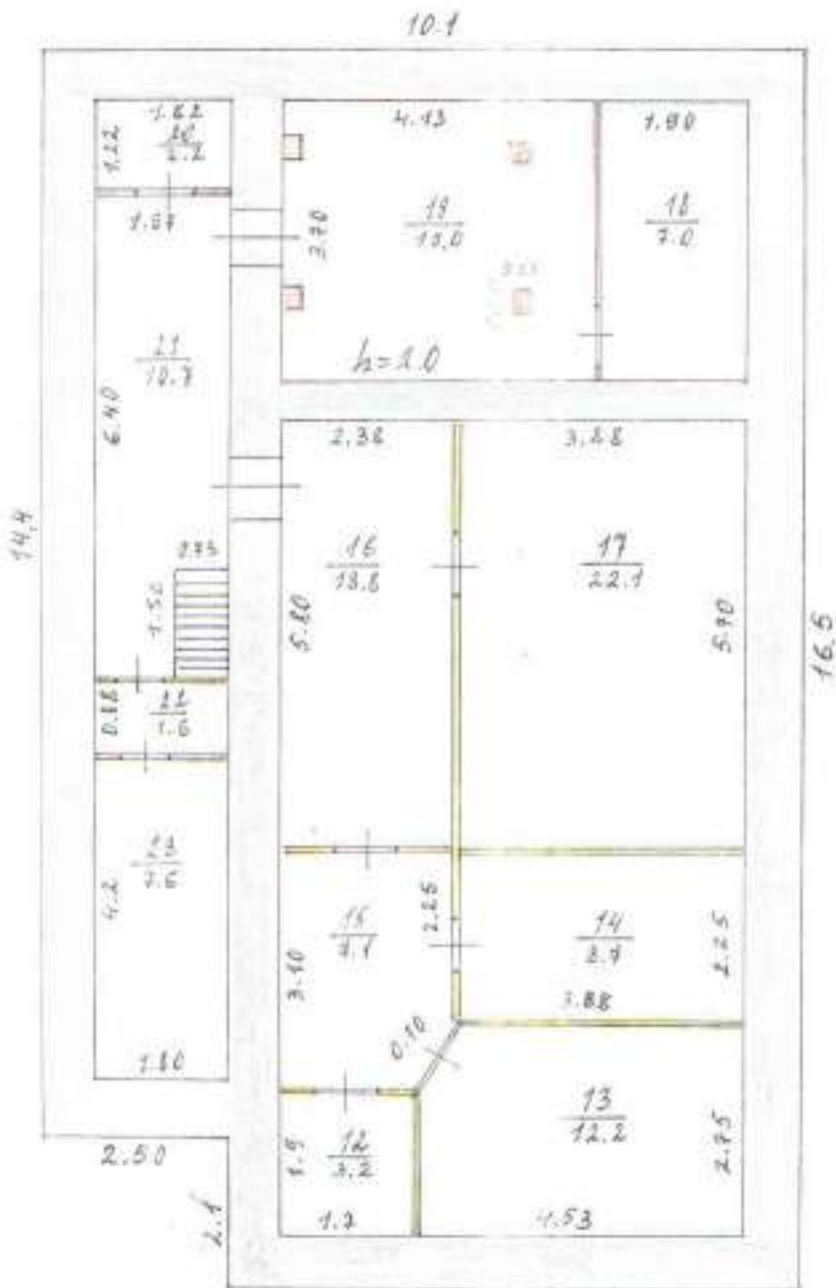
ПЛАН ЗАДАНИЯ М 1:100

Лит А  
Н=0,0



Исполнил: *Стрелкова Т.К.*  
 Директор: *Казакова Н.В.*

ПЛАН ПОДВАЛА М 1:100



ИСПРАВИТЕЛЬ  
Директор



Стрелкова Г.К.  
Казачкова Н.В.

Дата записи	Этаж. (начиная с 1-го этажа)	Номер помещения (квартиры, торговля и т.д.)	Номер по плану (комнаты, кухни и т.д.)	Назначение частей помещений: жилая, комната, кабинетское помещение, кладовая комната, больничная палата, буфет, коридор и т.д.	Формула подсчета площади по внутреннему обмену	Площадь по внутреннему обмену в квадратных метрах, в т.ч. предназначенная под размещение					Высота помещения от пола до потолка	
						Жалюзье						
						основное	вспомогательное	основное	вспомогательное	вспомогательное		
			1	кабинет		9,4						
			2	кабинет		18,0						
			3	кабинет		15,7						
			5	кабинет		14,6						
			4	коридор			30,2					
			6	кабинет		8,8						
			7	кабинет		4,8						
			8	коридор			2,8					
			9	коридор			5,0					
			10	кабинет		14,1						
			11	кабинет		9,0						
				<i>итого по лит А</i>		<i>94,4</i>	<i>38,0</i>	<i>132,4</i>				



Дата записи	Этаж (начиная с 1-го этажа)	Номер помещения (квартиры, торговли и т.д.)	Номер по плану (комнаты, кухни и т.д.)	Назначение частей помещения: жилая, комната, канцелярское помещение, классная комната, больничная палата, кухня, коридор и т.д.	Формула подсчета площади по внутреннему обмеру	Площадь по внутреннему обмеру в квадратных метрах, в т.ч. предназначенная под помещения				Высота помещения от пола до потолка
						основ-нос	вспомогательн.	основ-нос	вспомогательн.	
			24	кабинет		4,9		4,9		
			25	кабинет		5,4		5,4		
			26	кабинет		7,4		7,4		
			итого по листу А <sub>1</sub>			17,7		17,7		
			а машбаг				19,9	19,9		
			всего по листу А А <sub>1</sub> а			112,1	57,9	170,0		
			с нормами			164,9	116,3	281,2		

Экспликация к плану строения литеры № А<sub>1</sub> а, расположенного по улице Советский № 41

Примечание № 1 на именной странице, касающемся измерения площади помещений



III. Общие сведения

Расчетные площади и объемы основной и отдельных частей строения  
(подвалов, полуподвалов и пристроек)

Назначение частей строения	Формулы для подсчета по наружному объему	Площадь (м <sup>2</sup> )	Высота (м)	Объем (м <sup>3</sup> )
2	3	4	5	6
основное		188,0	3,6	676,8
пристрой		28,9	3,0	86,7
мансар		25,1	3,0	75,3
балкон		84,9	3,0	254,7
муфта		5,8		
подвал		161,4	2,0	322,8
З пристройки				

Назначение частей помещений: жилая, комната, кухня, ванная, туалет, кладовая, коридор, балкон.

Формулы подсчета площадей по

Площади по внутреннему обмеру в квадратный метр, в т.ч. предназначенной под помещениями

№ 01

V. Описание конструктивных элементов строения и определение износа

Литера А Год постройки \_\_\_\_\_

Число этажей 1

Вид внутренней отделки простая

Группа капитальности \_\_\_\_\_

М.М. об.	Наименование конструктивных элементов	Описание конструктивных элементов (материал, конструкция) стеньга и проем	Техническое состояние (осадки, трещины, отслоения и др.)	Удельное вес по таблице	Площадь к учетному весу	Удельный вес конструктивных элементов с поправкой	Площадь в %	% износа к строению (по п. 7, 8)	Текущий износ в %	
									элементов	к строению
1	Фундамент	об-л 7-51 м <sup>3</sup> - 23,1		4	1	4	45	1,8		
2	Наружные и внутренние каменные стены	кирпичные		35	1	35	46	15,8		
3	перегородки	деревянные		24	1	24	40	9,6		
	междуетажные	штукатурные								
	напольные									
4	Крыша	стропила дерев		2	1	2	45	0,9		
5	Полы	металлическая		6	1	6	40	2,4		
		из досок по лаг								
6	Прочие	оконные	штукатурные	7	1	7	40	2,8		
		дверные	фасадные							
7	Отделка	штукатурка		8	1	8	35	2,8		
		штукатурка окрашен, обоями								
8	Самостоятельные конструкции	деревянные		11	1,98	10,8	35	3,8		
		газопровод								
		кафельная плитка								
		электропроводка	де							
		радио	де							
		телефон	де							
		элеватор								
		лифты								
9	Прочие работы			3	1	3	35	1,1		

Итого: 93,8 × 41% = 41%

% износа рассчитан по формуле:  $\frac{\text{удельный вес (гр.)}}{100} \times 100$

износа

Описание конструктивных элементов строения и определение износа

А, Год постройки \_\_\_\_\_ Число этажей 1

Вид внутренней отделки простая

Код	Техническое описание элемента	Объем (м³)	Удельное вес по таблице	Поправки к удельному весу в %	Удельный вес по формуле (гр. 9) с поправкой	Износ в %	% износ в строит. (гр. 7) x гр. 6 / 100	Текущие значения износа в %	
								элемент	к-строит. типу
8	п/т блоки		4	0,63	2,545	1,1			
8,8	кирпичная		35	0,63	22,145	9,9			
	кирпичные								
6	деревянное		24	1	2440	9,6			
	фанерное								
9	металлическ.		2	1	245	0,9			
4	из досок по		6	1	640	2,4			
	настиле								
8	гипс, фиброце		7	1	740	2,8			
	филенчатая								
8	штук. оштук.		8	1	835	2,8			
	облицка								
3,8			11	1	1135	3,9			
1,1	закреплен.		3	1	335	1,1			
	работы								

41 x  
41%

100 85,6 x 34,5 x  
формулы (гр. 9) x 100  
удельный вес (гр. 7) - 40%

### X. Техническое описание служебных построек

Наименование конструктивных элементов	дигера H=	Уд. веса по таблице		Уд. веса с поправкой		Уд. веса по таблице		Уд. веса с поправкой	дигера H=	Уд. веса по таблице		Уд. веса с поправкой
		Поправки	Поправки			Поправки	Поправки					
Фундаменты												
Стены и перегородки												
Векериты												
Крыша												
Валы												
Проемы												
Отделочные работы												
Электроосвещение												
Штробы работ												
Итого												
Проценты для подсчета площади		100	X			100	X			100	X	

Наименование конструктивных элементов	дигера H=	Уд. веса по таблице		Уд. веса с поправкой		Уд. веса по таблице		Уд. веса с поправкой	дигера H=	Уд. веса по таблице		Уд. веса с поправкой
		Поправки	Поправки			Поправки	Поправки					
Фундаменты												
Стены и перегородки												
Векериты												
Крыша												
Валы												
Проемы												
Отделочные работы												
Электроосвещение												
Штробы работ												
Итого												
Проценты для подсчета площади объекта		100	X			100	X			100	X	

### XI. Исчисление стоимости служебных построек

№ п/п	Наименование строения и построек	№ строения	№ таблиц	Стоимость по таблице	Поправки к стоимости в коэф.					Стоимость изверителя с поправками	Объем-м площадь-м²	Восстановительная стоимость в руб.	% и.пост.	Действит. стоимость в рублях
					Удельн. вес строения	площадь	район							
1	2	3	4	5	6	7	8	9	10	11	12	13	14	15
1	Тамбовск	7	32	194 069							134 953	10090	40	6054
2	Саранск	2	128	125 057							121 2547	3081,9	45	16956

### VIII. Техническое описание прочих пристроек

Наименование (или) артикул изделия	Гараж			мандр			Уд. вес по таблице	Порядок	Уд. вес с поправк.	Уд. вес по таблице	Порядок	Уд. вес с поправк.	Уд. вес по таблице	Порядок	Уд. вес с поправк.	
	Значение	по табл.	с поправк.	Значение	по табл.	с поправк.										
Фундаменты	к/б блоки	10	1	10	к/б блоки	21	0,50	10	1	10						
Стены и перегородки	кирпичные	30	1	30	кирпичные	79	0,50	10	1	10						
Перекрытия	деревянные	8	1	8	подшив, дуб	5	1	5	1	5						
Крыша	металлическая	9	1	9	металлическая	12	1	12	1	12						
Полы	бетонные	12	1	12	деревянные	10	1	10	1	10						
Прочие	ворота	13	1	13	деревянные	14	0,65	9,1	1	9,1						
Отделочные работы	шпатель	5	1	5	штукатурка	3	1	3	1	3						
Электромонтажные работы	ра	5	1	5	общий расход	9	1	9	1	9						
Прочие работы	стоимость	5	1	5	лифтовая раб	1	1	1	1	1						
Итого		100	X	97		100	X	69		100	X					

Наименование (или) артикул изделия							Уд. вес по таблице	Порядок	Уд. вес с поправк.	Уд. вес по таблице	Порядок	Уд. вес с поправк.	Уд. вес по таблице	Порядок	Уд. вес с поправк.	
	Значение	по табл.	с поправк.	Значение	по табл.	с поправк.										
Фундаменты																
Стены и перегородки																
Перекрытия																
Крыша																
Полы																
Прочие																
Отделочные работы																
Электромонтажные работы																
Прочие работы																
Итого		100	X				100	X		100	X					

### IX. Исчисление восстановительной и действующей стоимости основной части строения и пристроек

Датум по плану	Наименование строения и пристройки	№ строения	№ таблицы	Изменение стоимости и коэффициенты							Стоимость по мере роста с поправками	Объем — у площади — и т.	Восстановительная стоимость в руб.	% площади	Действующая стоимость в рублях
				Стоимость по таблице	Удельный вес строения	Удельный вес здания	Удельный вес климат. район	10	11	12					
A	основное	2	51	231	1						23,1	67,68	15634,1	41	9224,1
A <sub>1</sub>	пристрой	2	51	231	186						15,9	86,7	1725,3	40	1035,2
	первая	2	51	231	188						1848	322,8	5965,3	41	3519,5
	металл. крыш	7	X	288	1						288	1	288	30	201,6

### XII. Ограждения и сооружения на участке

№ таблички	Материал и конструкция	Размер		Площадь (м²)	№ сборки	№ таблички	Стоимость по таблице	Поправка на климат, район	Восстановительная стоимость (руб)	% износа	Действительная стоимость (руб.)
		длина (м)	ширина, высота (м)								
100	металлическая на ш/ст	41	2,7	111	4	108	53,2		590,9	20	472,4
	металлическая на ш/ст	77	2,7	208	4	108	47,9		985,9	20	788,4
	металлическая			234,9	20	156	4,6		1080,5	45	294,3
	на 2 ряда	2,9	2,0	5,8	7	53	103		103	40	61,8

### XIII. Общая стоимость (в руб.)

№ таблички	Состояние строения		Саужебные постройки		Сооружения		Всего	
	восстановительная	действительная	восстановительная	действительная	восстановительная	действительная	восстановительная	действительная
100	23324,7	17776,8	4090,9	2300,4	2759,9	1917,2	30145,5	17996,4
100 Бт	16356,9	155700,4	46227,2	25994,5	31186,9	21664,4	340983,2	203359,3

сборная 100  
2 г.  
сборная 100 Бт

Исполнил: В.И. Гурьев  
 Проверил: \_\_\_\_\_  
 Директор: С.В. Казанова



#### Отметка о последующих обследованиях

3  
9224,1  
1035,2  
3579,5  
201,6

_____ 2 г.	_____ 2 г.	_____ 2 г.