

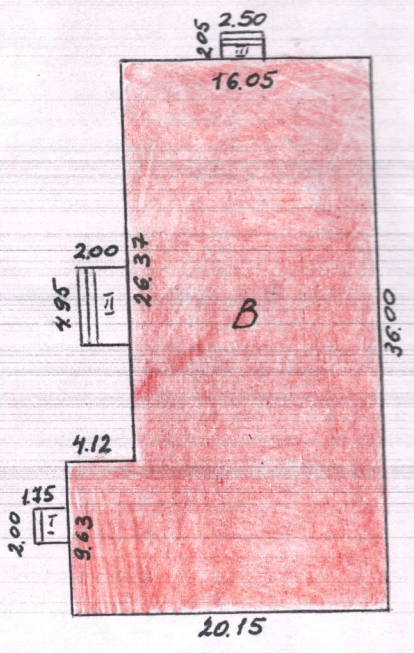
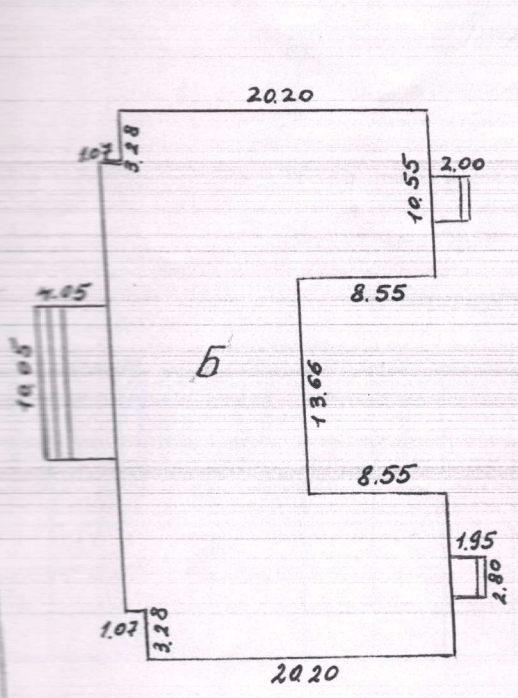
ул. Ленина

136.80

27.90

40.45

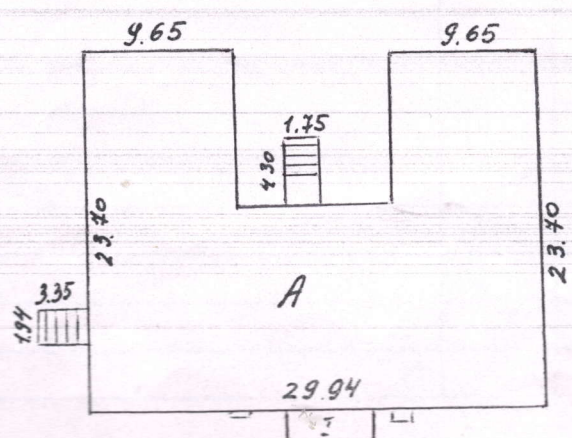
3.80



52.5

19.00

18.0



3.60



VII. Описание конструктивных элементов здания и определения износа

Литера В Год постройки 1975 Число этажей 1
 Группа капитальности I Вид внутренней отделки простая

№ п.п.	Наименование конструктивных элементов	Описание конструктивных элементов (материал, конструкция, отделка и пр.)	Техническое состояние (осадка, трещины, пилы и т. п.)	Удельные веса констр. элементов	Поправка к удельному весу и пр.	Удельный вес констр. элемент. с поправкой	Износ в процентах	Прогн. прич. износа на уд. вес констр. эл.	Текущие изменения износа, пр	
									элемент.	к строению
1	2	3	4	5	6	7	8	9	10	11
1	Фундамент	<u>бутовый, цоколя кирпичный</u>	<u>един. трещ.</u>	<u>6</u>	<u>1</u>	<u>6</u>	<u>30</u>	<u>18</u>		
2	а) наружные и внутренние капитальные стены	<u>кирпичные</u>	<u>выветривание швов</u>	<u>22</u>	<u>1</u>	<u>22</u>	<u>30</u>	<u>66</u>		
	б) перегородки	<u>кирпичные</u>								
3	Перекрытия	чердачные	<u>ж.бетонное</u>	<u>удобн.</u>	<u>21</u>	<u>1</u>	<u>21</u>	<u>30</u>	<u>63</u>	
		междуэтажные								
		подвальные								
4	Крыша	<u>шифер</u>	<u>удобн.</u>	<u>8</u>	<u>1</u>	<u>8</u>	<u>30</u>	<u>2.4</u>		
5	Полы	<u>дощатые</u>	<u>следы ударов</u>	<u>4</u>	<u>1</u>	<u>4</u>	<u>30</u>	<u>2.1</u>		
6	Проемы	оконные	<u>глухие</u>	<u>удобн.</u>	<u>14</u>	<u>1</u>	<u>14</u>	<u>30</u>	<u>5.1</u>	
		дверные	<u>щитовые</u>	<u>—</u>						
7	Отделочные работы	наружная отделка								
		архит. оформление								
		а)								
		б)								
		в)								
	внутр. отделка	<u>штукатурка, окраска</u>	<u>удобн.</u>	<u>5</u>	<u>1</u>	<u>5</u>	<u>30</u>	<u>1.5</u>		
	а)									
	б)									

Санитарно-электрические работы

8

9

		2	3	4	5	6	7	8	9	10	11	
Санитарно-электрические работы	Центральное отопление		да									
	Печное отопление											
	Водопровод		да									
	Канализация		да									
	Электричество		да	удобн.	13	1	13	30	39			
	Радио											
	Телефон											
	Телевидение											
	Газоснабжение											
	Ванные	с газ. колонкой										
		с гор. водоснабжением										
		с дров. колонками										
	Горячее водоснабжение											
	Вентиляция											
	Мусоропровод											
Лифт												
Разные работы		крыльцо	трещины	1	1	1	30	0.3				
ИТОГО:					100		100		30			

Процент износа, приведенный к 100 по формуле: $\frac{\text{Процент износа (гр. 9)} \times 100}{\text{Удельный вес (гр. 7)}} = \frac{30 \times 100}{100} = 30\%$

XII. Ограждения и сооружения (замошения) на участке.

Лит.	Наименование ограждений и сооружений	Материал, конструкция	Размеры		Площадь, кв. м.	№ сборника	№ таблицы	Измерит.	Стоимость измерит. по таблице	Поправка на климат. район	Восстан. стоимость в руб.
			длина, м	ширина, высота, м							

XIII. Общая стоимость (в руб.)

В ценах какого года	Основные строения		Служебные постройки		Сооружения		восстановительная
	восстановительная	действительная	восстановительная	действительная	восстановительная	действительная	
2005	3158144	2201401					3158144

«28» ноября 2005 г.
 «.....» 200 г.
 «.....» 200 г.

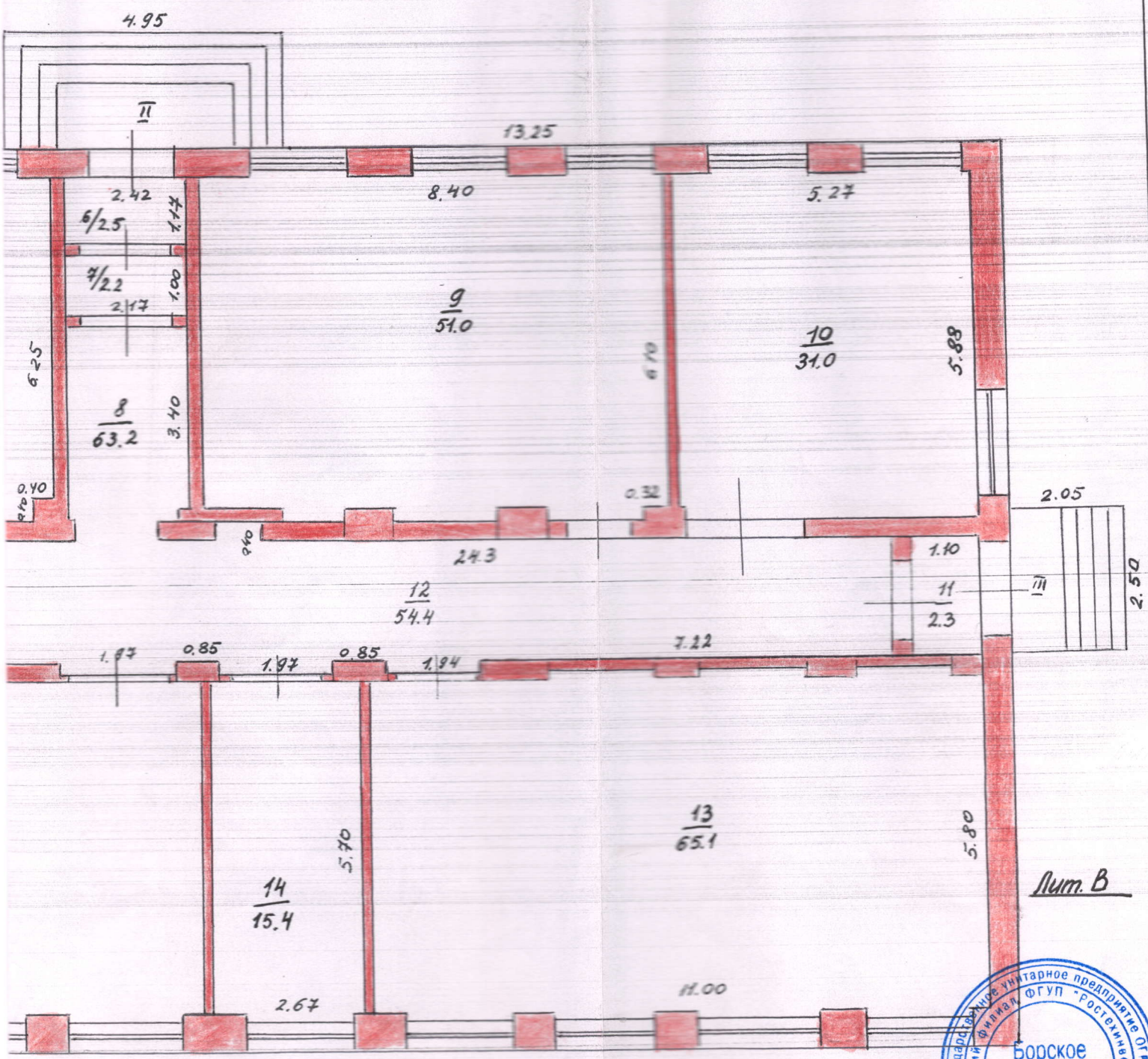
Исполнил *Борисов*
 Проверил *Борисов*
 Начальник отделения.....



XIV. Отметка о последующих обследованиях.

Дата обследования «.....» 200 г. «.....» 200 г. «.....»
 Обследовал _____
 Проверил _____
 Нач. отделения _____

План 1^{го} этажа



Лит. В



Дата: 28.11.2005
 Выполнил: Бурдына Зоя
 Проверил: Бурдынова

ЭКСПЛИКАЦИЯ
К ПОЭТАПНОМУ ПЛАНУ ЗДАНИЯ (СТРОЕНИЯ)

Приложение к техническому паспорту на здание (строение)

расположенного в городе Нижегородская область, Барский район, Редькинский №, с.п. Чистое Борское
по ул. (пер.) Ленина дом № 5^а

Этаж	Номер помещения (квартал)	Номер комнаты, кухни, коридора и т.п.	Назначение помещений: жилая комната, кухня и т.п.	Формула подсчета площади помещения	Общая площадь	В т.ч. площадь			Высота помещений по внутреннему обмеру	Площадь полезной площади	Самостоятельно возведенная площадь	Примечание	
						карьерная	основная жилая	подсобная					
2	3	4	5	6	7	8	9	10	11	12	13	14	15
1	1		Спортивный зал				141.5			6.50			
	2		Раздевалка				19.6			3.95			
	3		Раздевалка				6.5						
	4		Кладовка					9.4					
	5		Кабинет				19.0						
	6		Танбур					2.5					
	7		Танбур					2.2					
	8		Коридор					63.2					
	9		Кабинет				51.0						
	10		Подсобное помещение					31.0					
	11		Танбур					2.3					
	12		Коридор					54.4					
	13		Столярная мастерская				65.1						
	14		Инструментальная				15.4						
	15		Слесарная мастерская				40.7						
			Итого:			583.8	418.8	165.0					

