

**КАДАСТРОВЫЙ ПАСПОРТ**  
помещения  
(выписка из государственного кадастра недвижимости)

Лист №	1	Всего листов:	2
--------	---	---------------	---

"13" ноября 2014 г. № К-В(ГКУ)/14-757122	
Кадастровый номер:	52:18:0010311:562
Номер кадастрового квартала:	52:18:0010311
Характер сведений государственного кадастра недвижимости (статус записи о помещении):	—

Описание объекта недвижимого имущества:

1	Кадастровый номер здания (сооружения), в котором расположено помещение:	52:18:0010311:181
2	Этаж (этажи), на котором расположено помещение:	Этаж № 1
3	Общая площадь помещения:	76,5
4	Местоположение:	Нижегородская область, г Нижний Новгород, р-н Сормовский, ул Планетная, д 24Б, пом П2
5	Назначение:	Нежилое (жилое, нежилое)
6	Вид жилого помещения в многоквартирном доме:	— (комната, квартира)
7	Кадастровый номер квартиры, в которой расположена комната:	—
8	Кадастровая стоимость (руб.):	510206.04
9	Предыдущие кадастровые (условные) номера объекта недвижимого имущества:	4981
10	Особые отметки: Согласно заключению кадастрового инженера Мсханцевой И. Е.: инвентаризационная стоимость - 241079.00руб. Увеличение общей площади помещения на 6.1м.кв произошло в результате внутренней перепланировки. Ранее присвоенный номер и дата его присвоения не указаны, поскольку информация об этих параметрах отсутствует в декларации.	
11	Наименование органа кадастрового учета: филиал ФГБУ «Федеральная кадастровая палата Федеральной службы государственной регистрации, кадастра и картографии» по Нижегородской области	

Начальник отдела кадастрового учета №4 (полное наименование должности)	 (подпись)	Н. С. Башева (инициалы, фамилия)
---	---	-------------------------------------

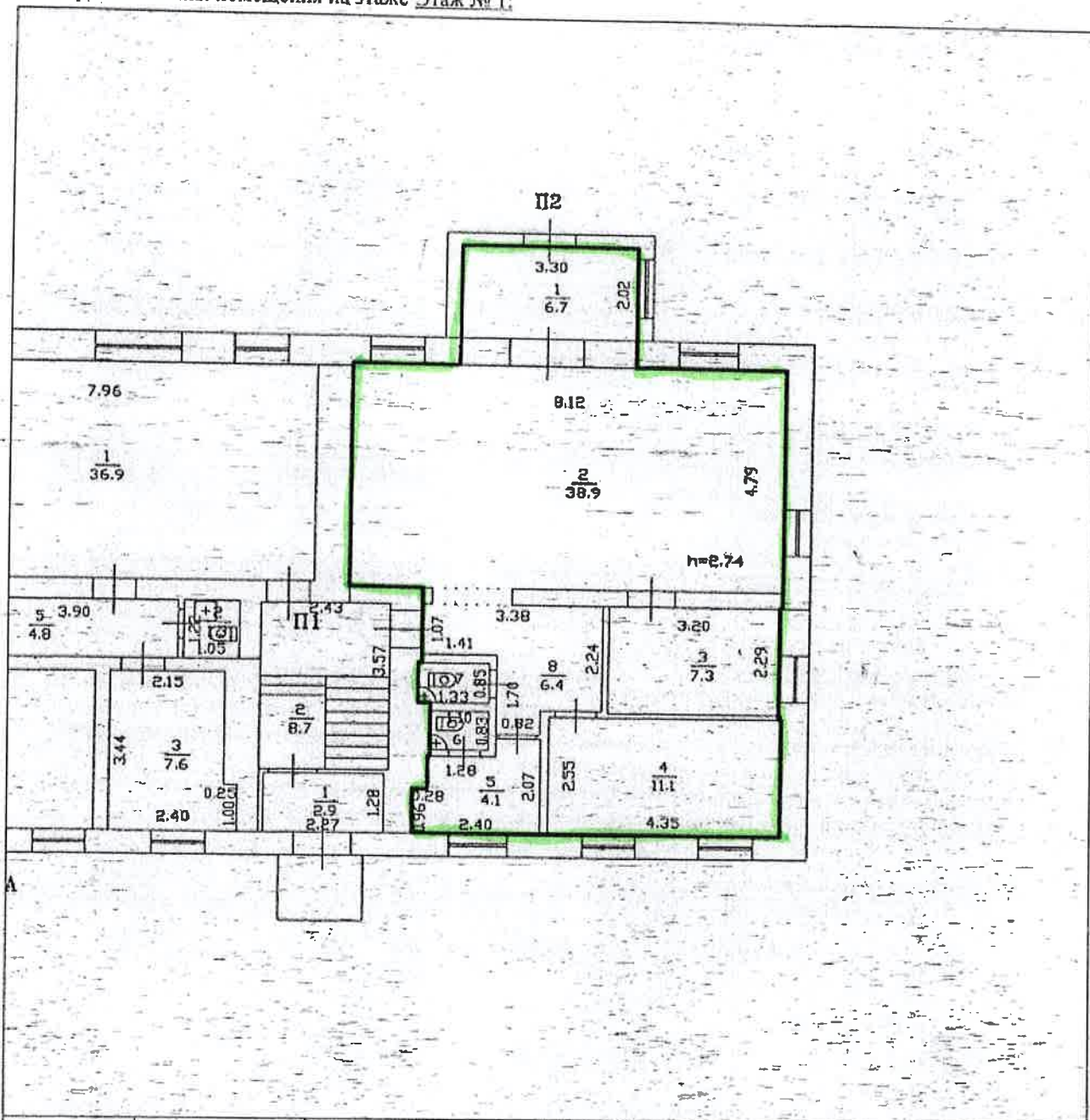


**КАДАСТРОВЫЙ ПАСПОРТ**  
помещения  
(выписка из государственного кадастра недвижимости)

КП.2

Лист №	2	Всего листов:	2
"13" ноября 2014 г. № К-В(ГКУ)/14-757122			
Кадастровый номер:	52:18:0010311:562		

План расположения помещения на этаже Этаж № 1:



Масштаб 1:

Начальник отдела кадастрового учета №4 (полное наименование должности)	<i>Н.С. Башова</i> подпись	Н. С. Башова (инициалы, фамилия)
---	-------------------------------	-------------------------------------

