

Учёт 2002 г.

✓ 702.02
Средства

СК

23.11.01

70-0-1-95/4001/1011-1155

Большая Подгорная (улица)

№ 13

Ленина

**Большая Подгорная (улица), Томск
(город) 13**

"Дорожного строительства, благоустройства и транспорта" АБК

Предприятие

Инв. № 1231



ИНВЕНТ. № 001231

ТЕХНИЧЕСКИЙ ПАСПОРТ
НА НЕЖИЛОЕ СТРОЕНИЕ

По адресу:

Город Томск
Район Октябрьский
ул.(пер) Большая Подгорная
Здание № 13 № строения (корпуса) _____

Инвентарный №	001231				
Кадастровый №	А	Б	В	Г	Д
	70	21	0	0	001231

VI. Описание конструктивных элементов здания и определение износа

Литера А Год постройки 1907 Число этажей 2
 Группа капитальности 3 Вид внутренней отделки простой

№ п/п	Наименование конструктивных элементов	Описание конструктивных элементов (материал, конструкция, отделка и прочее)	Техническое состояние (осадки, трещины, гниль и т. п.)	Удельный вес по таблице	Поправки к удельному весу п %	Удельный вес конструктивного элемента	Износ в %	% износа к стр. гр. 7хгр 8г / 100	текущие изменения	
									Износ в %	
1	2	3	4	5	6	7	8	9	10	11
1	фундамент	кирпичный ленточный	испорченные гориз. линии, выпучивание, трещины	9	1	9	60	54		
2	а) стены и их наружная отделка б) перегородки	кирпичные $t = 0,70$	испорчен. гориз. линии, выпучивание, трещины	21	1	21	60	12,6		
3	перекрытия	Чердачное	деревянное - утепленное	следы мокроты, пятна, глубокие, продольные трещины	14	1	14	60	8,4	
		Междуэтажное	деревянное - утепленное							
		Надподвальное								
4	Крыша	оцинкованное железо по обрешетке	замена фронтонов, частичный ремонт обрешетки	4	1	4	40	1,6		
5	Полы	дощатые по лагам, линолеум	проседание, шумовые явления, повреждение пола	8	1	8	50	4,0		
6	проемы	Оконные	двойные - створные	переплеты разошлись, коробление, щель в косяке, доск.	10	1	10	50	5,0	
		Дверные	дверные	полотна осели						
7	Внутренняя отделка	штукатурка, обои, покраска	трещины, выпучивание, отпадение шт-го слоя	16	1	16	50	8,0		
8	Санитарн. и электротехнич. устройства	Отопление	центральное	замена радиаторов, частичный						
		Водопровод	городской							
		Канализация	квартирная	замена труб,						
		Горяч. водоснабжение	центральное	течи, замена канализационных отстойников	9	1	9	50	4,5	
		Ванны								
		Электроосвещение	открытая проводка							
		Радио	есть							
		Телефон	есть							
		Вентиляция								
		Лифты								
9	Прочие работы	отметка асфальтобетонной	выбоины, трещины	9	1	9	50	4,5		

Итого: 100 x 100 x 54 x

% износа приведенный к 100 по формуле: % износа (гр9) x 100 / удельный вес (гр 7) = 54%

VII. Описание конструктивных элементов здания и определение износа

Литера А1 Год постройки 1962 Число этажей 2Группа капитальности 1 Вид внутренней отделки простой

№ п/п	Наименование конструктивных элементов	Описание конструктивных элементов (материал, конструкция, отделка и прочее)	Техническое состояние (осадки, трещины, гниль и т. п.)	Удельный вес по таблице	Поправки к удельному весу п. %	Удельный вес конструктивного элемента	Износ в %	% износа к стр. гр. 7 и гр. 8/100	текущие изменения	
									элемент	к строению
1	2	3	4	5	6	7	8	9	10	11
1	фундамент	бетонный ленточный	густота, глубокие трещины, искривл. гориз. линии	9	0,8	7,2	60	4,32		
2	а) стены и их наружная отделка	кирпичные t=0,65	искривлен гориз. линии, вертикал. трещины, впадины и сохроне пятна	21	0,8	16,8	60	10,08		
	б) перегородки	кирпичные								
3	перекрытия	Чердачное	железобетонные плиты	14	1	14	50	7,0		
		Междуэтажное	железобетонные плиты							
		Надподвальное								
4	Крыша	оцинкованное железное покрытие	замена кровли, только в обрешетке, стропилах	4	1	4	40	1,6		
5	Полы	дощатые по лагам линолеум	гребень, просадка, щель, гниль	8	1	8	50	4,0		
6	проемы	Оконные	двойные - створные стеклопакеты	10	1	10	50	5,0		
		Дверные	двери							
7	Внутренняя отделка	штукатурка, покраска, обои, стеновые панели, потолочн. плит	отпадение шт-го слоя, трещины, впадины, разрывы	16	1	16	50	8,0		
8	Санитарн. и электротехнич. устройства	Отопление	центральное	9	1	9	50	4,5		
		Водопровод	городской							
		Канализация	квартирная							
		Горяч. водоснабжение								
		Ванны								
		Электроосвещение	открытое проводка							
		Радио	есть							
		Телефон	есть							
		Вентиляция								
		лифты								
9	Прочие работы	асфальтобетонная облицовка	выбоины, трещины	9	1	9	50	4,5		

Итого: 100 x 94 x 49 x

$$\% \text{ износа приведенный к 100 по формуле: } \% \text{ износа (гр9)} \times 100 / \text{удельный вес (гр 7)} = \frac{49 \times 100}{94} = 52\%$$

IX. Техническое описание пристроек и других частей здания

Наименование конструктивных элементов	Литера	Удельный вес по таблице	поправки	Удельный вес с поправками	Литера	Удельный вес по таблице	поправки	Удельный вес с поправками	Литера	Удельный вес по таблице	поправки	Удельный вес с поправками
Фундамент												
Стены и перегородки												
Перекрытия												
Крыша												
Полы												
Проемы												
Отделочные работы												
Электроосвещение												
Прочие работы												
Итого		100	X			100	X			100	x	

Наименование конструктивных элементов	Литера	Удельный вес по таблице	поправки	Удельный вес с поправками	Литера	Удельный вес по таблице	поправки	Удельный вес с поправками	Литера	Удельный вес по таблице	поправки	Удельный вес с поправками
Фундамент												
Стены и перегородки												
Перекрытия												
Крыша												
Полы												
Проемы												
Отделочные работы												
Электроосвещение												
Прочие работы												
итого		100	X			100	X			100	x	

X. Исчисление восстановительной стоимости.

Литера по плану	Наименование здания и его частей	№ сборника	№ таблицы	Измеритель	Стоимость измерит. По табл	Поправки к стоимости (коэффициенты)							Стоимость измерителя с поправкой	Кол-во (V-куб, S- кв.м)	Восстановительная стоимость в ценах 1969 года
						Удельный вес	Группу капитальности	Климатический р-н							
1	2	3	4	5	6	7	8	9	10	11	12	13	14	15	16
А	Основное строение	28	85	м ³	20,2	1,0	0,93	1,08					20,29	472	15664
А1	Пристрой	28	85	м ³	20,2	0,94	0,1	1,08					20,51	1952	40036

XIII. Ограждения и сооружения (замощения) на участке

Литера	Наименование ограждений и сооружений	Материал, конструкция	Размеры		Площадь (м ²)	№ сборника	№ таблицы	Измеритель	Стоимость измерителя по таблице	Поправка на климатический район	Восстановительная стоимость в рублях	% износа	Действительная стоимость в рублях
			Длина (м)	Ширина высота (м)									

XIV. Общая стоимость (в рублях)

В ценах какого года	Основные строения		Служебные постройки		Сооружения		Всего	
	Восстановительная	Действительная	Восстановительная	Действительная	Восстановительная	Действительная	Восстановительная	Действительная
1969	55700	-	-	-	-	-	-	55700

" 22 " 01 200г.

Исполнил: Ильин А. В.

" 1 " 02 200г.

Проверил: Слеп

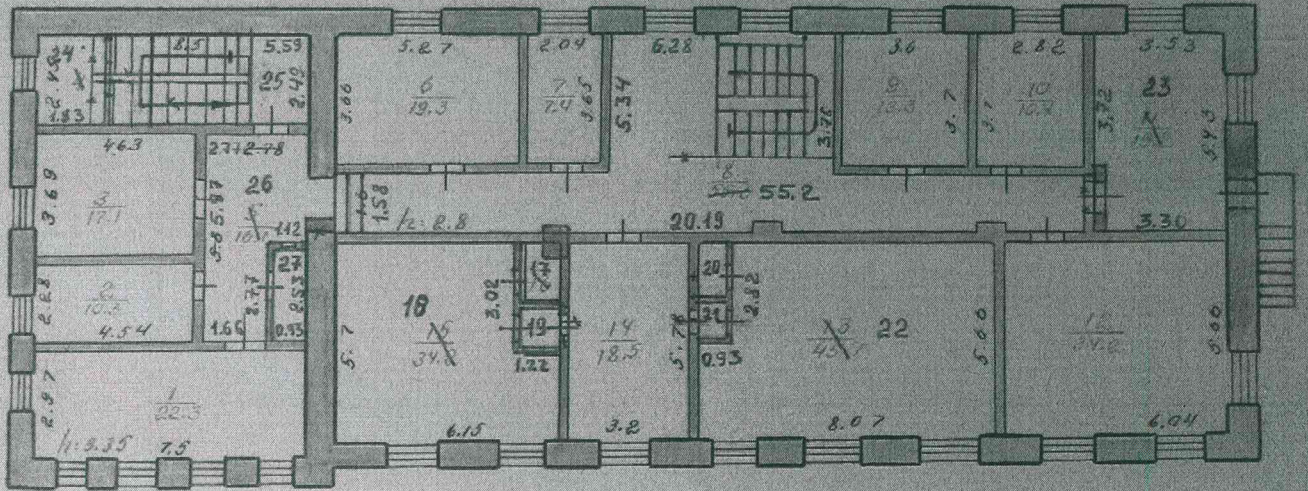
" 6 " 02 200г.

Директор Слеп

XV. Отметка о последующих обследованиях

Дата обследования	« ____ » ____ 200 г.	« ____ » ____ 200 г.	« ____ » ____ 200 г.
Обследовал			
Проверил			
Директор			

2 этаж



Текущие изменения списки
 № 01 2002
 Лиско Н. В.
 (инженер)

Бюро инвентаризации г. Томск
 строение № Богородское 13
 Инв. № 1047
 Дата 5/11 86
 Инженер Лиско Н. В.
 Масштаб 1:200

ЭКСПЛИКАЦИЯ
к плану нежилых помещений в строении
по адресу Большая Подгорная (улица) № 13

Дата записи	Литер по плану	Этаж	Номер помещения	Инв. №	Назначение помещения	Площадь, м ²			Высота, м			
						общая	основная	вспомогательная				
22.01.02	Л	1	1		автомобиль зал		67.0		2.45			
			2		лестничная клетка			20.8				
		Л ₁		4		комната		10.4		2.80		
			5		комната		19.0					
			12		склад				18.7			
			13		кабинет			15.5				
			14		кабинет			15.4				
			15		кабинет			14.5				
			18		тамбур				3.0			
			19		кабинет			17.3				
			20		кабинет			15.4				
			21		кабинет			18.0				
			22		коридор				76.2			
			23		комната			7.1				
			24		туалет				6.6			
		25		туалет				6.6				
						Итого по 1 этажу:	331,5	199,6	131,9			
		Л	2	1		кабинет		22,3		3,35		
				2		кабинет		10,4				
				3		кабинет		17,1				
				Л ₁	6		кабинет		19,3			2,80
					7		кабинет		7,4			
					8		коридор				55,2	
				9		кабинет			13,3			
				10		кабинет			10,4			

Дата записи	Литер по плану	Этаж	Номер помещения	Инв. №	Назначение помещения	Площадь, м ²			Высота, м
						общая	основная	вспомогательная	
22.01.02	А1	2	12		кабинет		34,2		2,30
			14		приёмная		18,5		
			17		подсобное			1,1	
			18		кабинет		31,4		
			19		тамбур			1,2	
			20		подсобное			1,2	
			21		тамбур			0,8	
			22		кабинет		43,1		
			23		кабинет		18,8		
	А		24		подсобное			4,5	3,35
			25		лестничная клетка			13,9	
			26		коридор			13,4	
			27		касса		2,4		
					Итого по 2 этажу:	340,5	248,6	91,9	
					Всего по строению:	642,0	448,2	223,8	