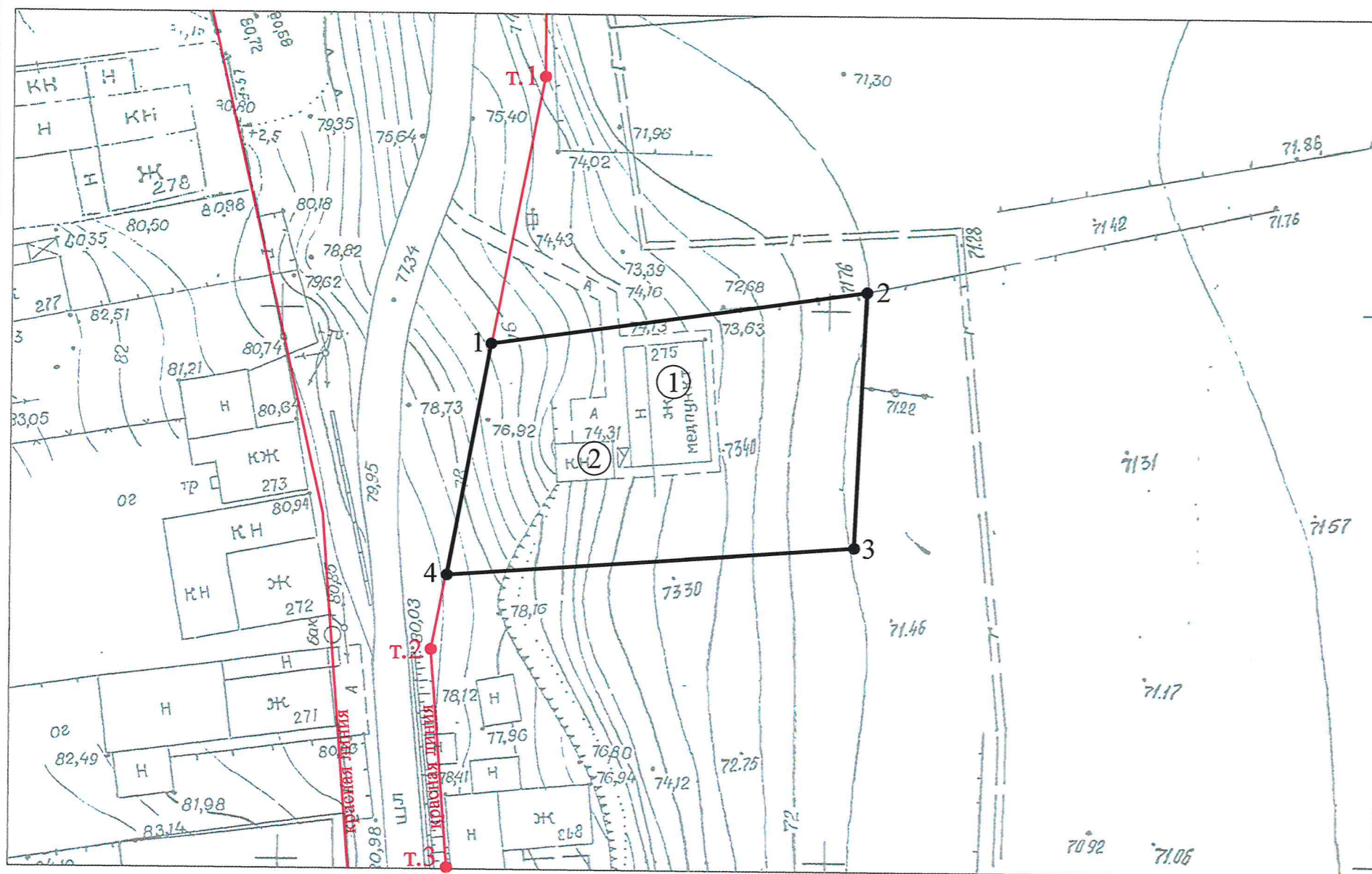


# 1.Чертеж градостроительного плана земельного участка и линий градостроительного регулирования М 1:500



# Ситуационный план М 1:20000



### Условные обозначения:

- границы земельного участка с кадастровым номером 52:18:0060239:30
- характерные точки границ земельного участка
- красные линии
- характерные точки красных линий
- порядковый номер объекта капитального строительства

В соответствии с Правилами землепользования и застройки города Нижнего Новгорода, утвержденными приказом департамента градостроительной деятельности и развития агломераций Нижегородской области от 30.03.2018 №07-01-06/22 (с изменениями), земельный участок расположен в территориальной зоне ТЖи-2 (зона индивидуальной среднеточной жилой застройки).

Границы зоны, в пределах которой разрешается строительство, реконструкция объектов капитального строительства установить при проектировании с учетом минимальных отступов от границ земельного участка и красных линий, в соответствии с градостроительными регламентами территориальной зоны, строительными, противопожарными, санитарными нормами и правилами.

Точки подключения (технологическое присоединение) объектов капитального строительства к сетям инженерно-технического обеспечения определяются в соответствии с техническими условиями.

Чертеж градостроительного плана земельного участка разработан на основании материалов М 1:500 единой электронной топографической основы Нижегородской агломерации по состоянию на 2021 год.

Топографическая основа подлежит полевой корректуре, результаты инженерных изысканий подлежат передаче в ГБУ НО «Институт развития агломерации Нижегородской области» для размещения в государственной информационной системе обеспечения градостроительной деятельности Нижегородской области.

<b>Чертеж подготовлен</b>	Государственным бюджетным учреждением Нижегородской области "Институт развития агломерации Нижегородской области"
<b>Основание</b>	Заявление комитета по управлению городским имуществом и земельными ресурсами администрации города Нижнего Новгорода от 28.06.2021 №Сл-03-02-403598/21
<b>Местонахождение земельного участка</b>	установлено относительно ориентира, расположенного в границах участка. Почтовый адрес ориентира: Нижегородская область, город Нижний Новгород, Нижегородский район, Слобода Подновье, 275 (литера А)

Директор государственного бюджетного учреждения Нижегородской области "Институт развития агломерации Нижегородской области"		Генин М.И.	Номенклатура планшета 2010709Р
Заместитель директора государственного бюджетного учреждения Нижегородской области "Институт развития агломерации Нижегородской области"		Богатенкова А.А.	
Начальник сектора подготовки градостроительных планов земельных участков		Шляпугина А.Е.	Архивный номер 10-01-2159/21
Исполнитель - ведущий специалист градостроительства		Карпова С.Н.	