

том технического  
са транспортного  
ем.

$\Omega$	$I_f, \%$
1,56	79,0

бъектов оценки,  
ую на результаты  
у назначению.  
лияющие на его  
влияющие на его

ценки.

Фотографии визуального осмотра от 21.06.2021 г.



Фото 1



Фото 2



Фото 3



Фото 4



Фото 5

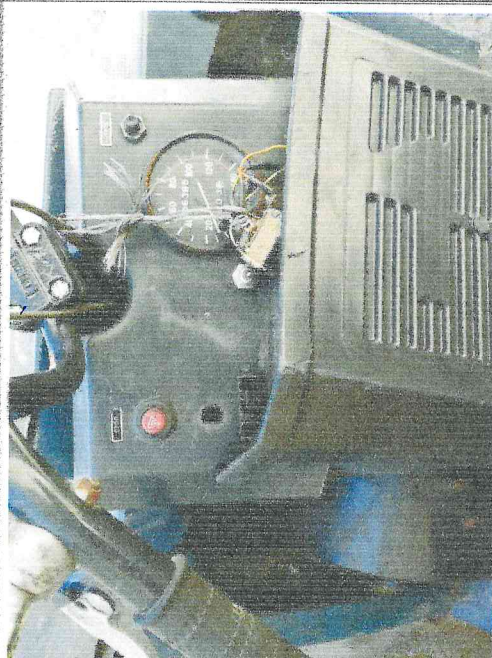


Фото 6



Фото 7

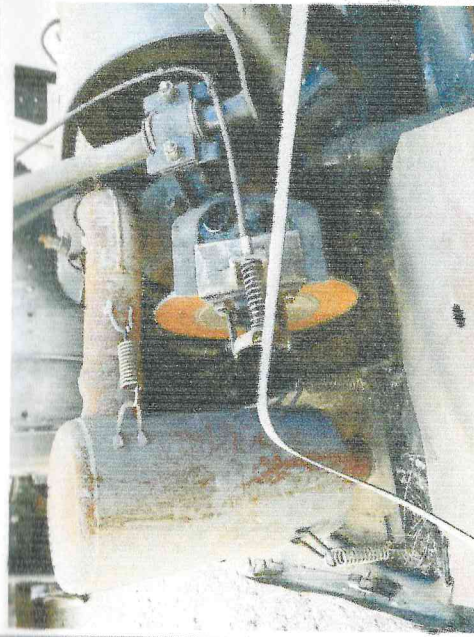


Фото 8



Фото 9



Фото 10



Фото 11



Фото 12

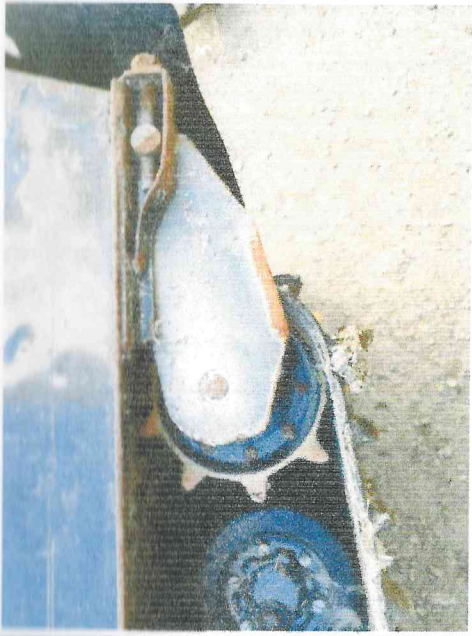


Фото 13



Фото 14



Фото 15





**А К Т**  
**технического состояния снегохода**

г. Чебоксары

18 июня 2021 г.

Нами, комиссией, созданной Приказом от 15.08.2019 г. № 24 в составе: Исакова Г.Н. – заместителя директора, Богатновой Н.В. – главного бухгалтера, Горшкова К.Я. – главного инспектора, Орешниковой Н.А.- главного инспектора, Тимофеева В.Ф. – главного инспектора, произведен осмотр транспортного средства: Снегоход «Буран» СБ-640А, паспорт транспортного средства ВЕ 321064, год выпуска -2008 заводской № машины (рамы) 114008080396, двигатель № 108.3.8346, коробка передач № Отсутствует, основной ведущий мост (мосты) № Отсутствует, цвет: Серый, вид движителя гусеничный, мощность двигателя кВт ( л. с.) 25,0 (34), конструкционная масса, кг -285, максимальная конструктивная скорость, км/ч 60, габаритные размеры, мм 2695x900x1320, предприятие-изготовитель ОАО «Русская механика», сертификат соответствия № РОСС RU.0001.11АЯ04.В14399 от 01.11.05, выдан ОС «Проммап» РОСС RU.0001.11АЯ04 государственный регистрационный номер 21 УК 9719, находящегося на балансе КУ ЧР «Дирекция по охране животного мира и ООПТ» Минприроды Чувашии

1. Транспортное средство 2008 года изготовления, с начала эксплуатации отработало 15213 км, подвергался среднему ремонту 2 раза, капитальному ремонту 1 раз. Инвентарный № 1101340063.
2. Наличие инструмента – отсут.
3. Общий процент износа транспортного средства –99 %
4. Транспортное средство относится к самоходным гусеничным т/с
5. Общее техническое состояние транспортного средства:

Наименование агрегатов и деталей	Наличие	Техническое состояние	Возможность дальнейшего использования (да/нет)
Двигатель	В наличии	Повышенный расход топлива и моторного масла (износ поршневой группы). Посторонний стук, неустойчивая работа, износ центробежных грузов вариатора.	Нет
Система питания	В наличии	Нарушение герметичности изломы диафрагмы, трещины шлангов бензонасоса, сквозные трещины в пластике бензобака, износ в связи с длительной эксплуатацией	Нет
Рама (кузов)	В наличии	Коррозийное разрушение металла, заклёпочных соединений креплений основных узлов, трещины агрегатов.	Нет
Рулевое управление	В наличии	Люфт руля более 25 %, неисправен рулевой демпфер, износ шарового наконечника рулевого механизма,	Нет

		истирание вкладышей рулевой штанги	
Электрооборудование	В наличии	Обрыв проводов катушек, контакты корродированы, растрескивание изоляции проводов.	Нет
Ходовая часть (двигатель)	В наличии	Катки – износ втулок, осей, подшипников, рабочей поверхности ролика. Звёздочки ведущие – износ болтовых отверстий для крепления, зубьев, износ рабочей поверхности. Гусеницы – износ гусеничной ленты. Износ пружин на катках.	Нет
Тормозная система	В наличии	Излом, разрушение изоляции, коррозия троса тормозной системы, износ накладок 100%, тормозной суппорт заклинило	Нет
Лыжа и подвеска лыжи	В наличии	Рулевая лыжа – износ рессоры, фиксирующих пальцев рессоры, направляющей поверхности лыжи, шплингов.	Нет
Система освещения	В наличии	Рассеиватели фар и фонарей потрескались, рефлектор (отражатель) фар и фонарей выгорел, корродировали	Нет
Сиденья и спинка	В наличии	Обивка сиденья и наполнитель разрушены, каркас сиденья имеет трещины	Нет
Ветровое стекло	В наличии	Износ, царапины, трещина	Нет

6. Местонахождение объекта КУ ЧР "Дирекция по охране животного мира и ООПТ" Минприроды Чувашии, г. Чебоксары, пр. Мира, д.90, корпус 2.
7. Балансовая стоимость снегохода – 103000,00 руб.
8. Остаточная стоимость снегохода – 0 руб.
9. Продажная стоимость снегохода –

Техническая причина списания:  
 имущество непригодно для дальнейшего использования по целевому назначению вследствие полной утраты потребительских свойств (физического и морального износа).

Председатель комиссии: \_\_\_\_\_ Г.Н. Исаков

Члены комиссии: \_\_\_\_\_ Н.В. Богатнова

\_\_\_\_\_ К.Я. Горшков

\_\_\_\_\_ Н.А. Орешникова

\_\_\_\_\_ В.Ф. Тимофеев