

Ленинградская область код 47

**Филиал ГУП «ЛЕНОБЛИНВЕНТАРИЗАЦИЯ»
Волосовское БТИ**

ТЕХНИЧЕСКИЙ ПАСПОРТ

на **Здание бани (лит. А)**

назначение **коммунально-бытовое обслуживание**

использование **коммунально-бытовое обслуживание**

адрес объекта **Ленинградская область**

или **Волосовский район**

местоположение **Курское сельское поселение
пос.Остроговицы**

Составлен по состоянию на **19 января 2010г.**

Реестровый номер

Кадастровый (условный) номер

Инвентарный номер

10075

Год ввода в эксплуатацию: **1937**

Форма технического паспорта
утверждена приказом начальника
ГУ «Леноблинвентаризация»
от 15.07.2002 г. № 27

I. Сведения о принадлежности

Дата регистрации	Наименование организации	Документы, устанавливающие право собственности	Долевое участие
	МО Курское сельское поселение		целое

II. Учет запрещений и арестов

НАЛОЖЕНО	СНЯТО

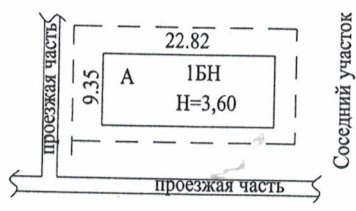
III. Общие сведения

- | | | | |
|---|---------------|--|----------------|
| 1. Серия, тип проекта | —. | 11. Площадь квартир*, кв.м | —. |
| 2. Число этажей | <u>1.</u> | 12. Год ввода | <u>1937.</u> |
| 3. Площадь застройки, кв.м | <u>213,4.</u> | 13. Год последнего капремонта | —. |
| 4. Объем здания, куб.м | <u>768.</u> | 14. Стоимость восстановительная в ценах 1969г., руб. | |
| 5. Общая площадь, кв.м | <u>130,8.</u> | 15. Стоимость действительная в ценах 1969г., руб. | |
| 6. Площадь, кв.м | <u>130,8.</u> | 16. Балансовая стоимость, руб. | <u>178043.</u> |
| 7. Основная площадь, кв.м | <u>128,8.</u> | 17. Физический износ, % | <u>45.</u> |
| 8. Площадь балконов лоджий и террас, кв.м | —. | 18. Эксплуатационная организация | |
| 9. Число лестниц | —. | | |
| 10. Уборочная площадь лестничных клеток, кв.м | —. | | |

* соответствует понятию общей площади жилых помещений, используемому в Жилищном Кодексе РФ (статья 15 пункт 5)

С ←

Соседний участок



РФ	филиал ГУП "Леноблинвентаризация" Волосовское БТИ		инв. №
лист №	Схема земельного участка здания бани п. Остроговицы		
Дата		ФИО	Подпись
19.01.10.	Исполнитель	Грушина Е.Г.	<i>Грушина</i>
26.1.10	Проверил	Муравьева Е.М.	<i>Муравьева</i>

IV. Общая стоимость в ценах текущего года, руб

Основные строения		Служебные постройки		Сооружения		ВСЕГО	
Восстано- вительная	Действит- ельная	Восстано- вительная	Действит- ельная	Восстано- вительная	Действит- ельная	Восстано- вительная	Действит- ельная

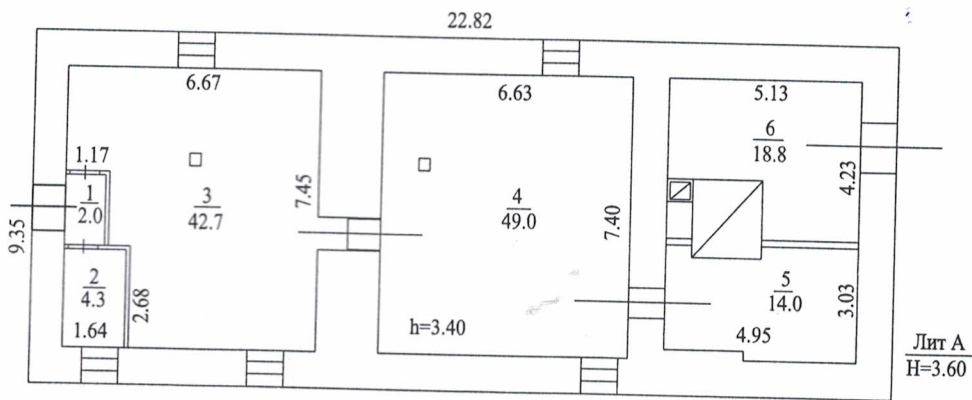
V. Уборочная площадь земельного участка, кв.м

Дворовая территория								Уличный тротуар				Арочные проезды		
Всего	в том числе							Всего	в том числе			Всего	в том числе	
	асфальт. покрытие		прочие замощения	площадь оборудов		грунт	зеленые насаждения		асфальт	зеленые насаждения	грунт		асфальт	прочие покрытия
	проезд	тротуар		детские	спортивн.									
1	2	3	4	5	6	7	8	9	10	11	12	13	14	15

VI. Благоустройство площади строения *

1	Площадь, кв.м										Количество		
	Электро- освещение	Водопровод	Канализация	Отопление		Горячее водоснабжение	Ванны и души	Газоснабжение	Напольные электроплиты	Телефон	Лифтов		мусоропроводов
				центральное	печное						грузо- пассажирских	пассажирских	
Всего	130,8	130,8	130,8		130,8								

* Разделы VII (Распределение площади квартир жилого здания по числу комнат), VIII (Распределение площади квартир жилого здания с учетом архитектурно - планировочных особенностей), IX (Распределение площади нежилых помещений), XVI (Подсчет стоимости 1 кв.м площади квартиры) для нежилых строений, не имеющих в своем составе жилых помещений, не заполняются.



РФ 47	филиал ГУП "Леноблинвентаризация" Волосовское БТИ	инв. №
лист 1	Поэтажный план на Здание бани п. Остроговицы	М 1:200
Дата	ФИО	Подпись
19.01.10	Исполнитель Грушина Е.Г.	<i>Грушина</i>
26.1.10	Проверил Муравьева Е.М.	<i>Муравьева</i>

XII. Техническое описание строения или его основных частей и определение износа

ЗДАНИЕ БАНИ ЛИТЕРА **А**
ГРУППА КАПИТАЛЬНОСТИ I
ВИД ОТДЕЛКИ **простая**

ГОД ВВОДА В
ЭКСПЛУАТАЦИЮ **1937**
ЧИСЛО ЭТАЖЕЙ **1**

СБОРНИК № 26
ТАБЛИЦА № 55в

№ п/п	Наименование конструктивных элементов	Описание элемента	Признаки износа	Удельн. вес по таблице	Ценностные коэффициент	Удельн. вес после цк	Процент износа	Проц износа к строению
1	2	3	4	5	6	7	8	9
1	Фундамент	бутовый ленточный	трещины, сколы	10	1	10	50	5
2	Стены	бутовый камень	трещины, сколы	25	1	25	50	12,5
3	Перекрытия	железобетонные	трещины	9	1	9	50	4,5
4	Кровля	стропила деревянные, кровля из асбестоцементных листов (шиферная) по обрешетке	ослабление креплений листов к обрешетке	6	1	6	40	2,4
5	Полы	бетонные, дощатые	трещины, сколы	6	1	6	40	2,4
6	Проемы	стеклоблоки, деревянные	трещины	9	1	9	40	3,6
7	Отделка	штукатурка, побелка, окраска	трещины, стертость	14	1	14	40	5,6
8	Сан и эл-тех. устр-ва	отопление печное, водопровод, канализация, электроосвещение	коррозия элементов	14	1	14	40	5,6
9	Прочие работы			7				
			ИТОГО	100		93		41,60

Процент износа приведенный к 100 = $41,60 * 100 / 93,00 = 45$

XV. Исчисление стоимости строений и сооружений в ценах 1969 г.

Литера	Наименование строений и сооружений	№ сборника	№ таблицы	Измеритель	Стоим. измерителя по таблице	Ценностный коэффициент	Стоим. измер. после цен. коэф.	Надбавки к стоим. измер	Коэффициенты к стоим. измер	Стоимость измер. с погр.	Объем, площадь, кол-во	Восстановительная стоимость	Процент износа	Действительная стоимость
А	Здание бани	26	55в	м3	23,30	0,93	21,67		1,09	23,62	768		45	
	ИТОГО													

Поправки к стоимости измерителя строений и сооружений

Литера	Наименование строения	Тип поправки	Величина	Описание
А	Здание бани	коэф. к стоим. измерителя	1,09	территориальный пояс

Балансовая стоимость на 2009г. составляет 178043 руб.

XVII. Пересчет инвентаризационной стоимости по коэффициентам индексации

В данном случае раздел не заполняется

XVIII. Перечень документов, приложенных к настоящему паспорту

№№ п/п	Наименование	Дата составления	Масштаб	Количество листов	Примечание
1	План (схема) земельного участка	19.01.2010 г.		1	
2	Поэтажный план здания	19.01.2010 г.	1:200	1	

« 19 » _____ 01 _____ 2010 г.

Исполнил Грушина Грушина Е.Г.

« 26 » 01 _____ 2010 г.

Проверил Муравьёва Е.М.Муравьева

« 26 » 01 _____ 2010 г.

Директор БТИ Федоренко Л.М. Федоренко

XIX. Последующие обследования

« ___ » _____ 20__ г.

Исполнил _____

« ___ » _____ 20__ г.

Проверил _____

« ___ » _____ 20__ г.

Директор БТИ _____

МИНИСТЕРСТВО ЭКОНОМИЧЕСКОГО
РАЗВИТИЯ РОССИЙСКОЙ
ФЕДЕРАЦИИ ФЕДЕРАЛЬНАЯ СЛУЖБА
ГОСУДАРСТВЕННОЙ РЕГИСТРАЦИИ,
КАДАСТРА И КАРТОГРАФИИ

Управление Федеральной службы
государственной регистрации, кадастра и
картографии по Ленинградской области
(УПРАВЛЕНИЕ РОСРЕЕСТРА ПО
ЛЕНИНГРАДСКОЙ ОБЛАСТИ)
197198, Санкт-Петербург, ул. Блохина д. 8,
лит. А 47_upr@rosreestr.ru
волосовский отдел

МО Большеврудское сельское поселение

индекс:

адрес:

Дата 23.07.2020 № 47/999/001/2020-285709

УВЕДОМЛЕНИЕ О ВНЕСЕНИИ ИЗМЕНЕНИЙ В ЕГРП

В соответствии с Федеральным законом от 13 июля 2015 г. № 218-ФЗ "О государственной регистрации недвижимости" уведомляем Вас о том, что 23 июля 2020 г. были внесены изменения в Единый государственный реестр прав. Изменения в графе "Правообладатель" добавлено "Муниципальное образование Большеврудское сельское поселение Волосовского муниципального района Ленинградской области, удалено "Муниципальное образование Курское сельское поселение Волосовского муниципального района Ленинградской области" на объект недвижимости: Кадастровый №: 47:22:0000000:13321, Здание бани, назначение: нежилое, 1 - этажный, общая площадь 130, 8 кв. м, инв.№ 10075, лит. А, адрес: Ленинградская область, Волосовский район, пос.Остроговицы. на основании: Акта приема-передачи № 2 муниципального имущества, находящегося в собственности муниципального образования Курское сельское поселение Волосовского муниципального района Ленинградской области, в муниципальную собственность муниципального образования Большеврудское сельское поселение Волосовского муниципального района Ленинградской области от 30.12.2019.

Государственный регистратор

(подпись, М.П.)

Вишнякова Я. И.

(фамилия, инициалы)



СВИДЕТЕЛЬСТВО

О ГОСУДАРСТВЕННОЙ РЕГИСТРАЦИИ ПРАВА

Управление Федеральной службы государственной регистрации,
кадастра и картографии по Ленинградской области

Дата выдачи:

"21" января 2011 года

Документы-основания: • Областной закон Ленинградской области "Об утверждении перечней имущества, передаваемого от МО Волосовский муниципальный район Ленинградской области в МО Курское сельское поселение Волосовского муниципального района Ленинградской области №158-оз от 20.12.2006г

• Акт №39 приема-передачи муниципального имущества от существующего муниципального образования в муниципальную собственность вновь образованного муниципального образования по состоянию на 01.01.2007г. от 01.01.2007

Субъект (субъекты) права: Муниципальное образование Курское сельское поселение Волосовского муниципального района Ленинградской области

Вид права: Собственность

Объект права: Здание бани, назначение: нежилое, 1 - этажный, общая площадь 130,8 кв. м, инв.№ 10075, лит. А, адрес объекта: Ленинградская область, Волосовский район, пос.Остроговицы

Кадастровый (или условный) номер: 47-47-09/056/2010-003

Существующие ограничения (обременения) права: не зарегистрировано
о чем в Едином государственном реестре прав на недвижимое имущество и сделок с ним "19"
января 2011 года сделана запись регистрации № 47-47-09/056/2010-003

Регистратор

Вирунен Е. А.

47 - АБ 022587

