



# СВИДЕТЕЛЬСТВО

## О ГОСУДАРСТВЕННОЙ РЕГИСТРАЦИИ ПРАВА

Управление Федеральной службы государственной регистрации,  
кадастра и картографии по Томской области

повторное, взамен свидетельства : серия 70-АВ № 185383 , дата выдачи 16.09.2011

Дата выдачи:

"09" июня 2012 года

Документы-основания: - Выписка из реестра объектов муниципальной собственности от 11.08.2011 №01-01-18/9388

• Постановление Верховного Совета РФ от 27.12.1991 № 3020-1

Субъект (субъекты) права: Муниципальное образование "Город Томск"

Вид права: Собственность

Объект права: нежилые помещения, назначение: нежилое, общая площадь 65 кв.м, этаж подвал, номера на поэтажном плане 1, 17, 100-102, адрес (местонахождение) объекта: Томская область, г. Томск, Беринга улица, д.22

Кадастровый (или условный) номер: 70-70-01/211/2011-094

Существующие ограничения (обременения) права: не зарегистрировано

о чем в Едином государственном реестре прав на недвижимое имущество и сделок с ним "16" сентября 2011 года сделана запись регистрации № 70-70-01/211/2011-094

Регистратор

Колтун



(подпись)

70-АВ 277807



# КАДАСТРОВЫЙ ПАСПОРТ помещений

Лист № 1, Всего листов 1

Дата 19 июля 2011 г.

Кадастровый номер \_\_\_\_\_

Инвентарный номер (ранее присвоенный учетный номер) БУ 401 1000 00 20977 2001

1. Описание объекта недвижимого имущества

1.1. Кадастровый номер здания (сооружения), в котором расположено помещение \_\_\_\_\_

1.2. Этаж (этажи), на котором расположено помещение подвал

1.3. Общая площадь помещений 65,0 м<sup>2</sup>

1.4. Адрес (местоположение): \_\_\_\_\_

Субъект Российской Федерации	<i>Томская область</i>	
Район		
Муниципальное образование	тип	<i>городской округ</i>
	наименование	<i>Томск</i>
Населенный пункт	тип	<i>город</i>
	наименование	<i>Томск</i>
Улица (проспект, переулок и т.д.)	тип	<i>улица</i>
	наименование	<i>Беринга</i>
Номер дома	22	
Номер корпуса		
Номер строения		
Литера		
Номер помещения (квартиры)		
Иное описание местоположения		

1.5. Назначение помещений нежилое

*(жилое, нежилое)*

1.6. Вид жилого помещения в многоквартирном доме \_\_\_\_\_

*(комната, квартира)*

1.7. Кадастровый номер квартиры, в которой расположена комната \_\_\_\_\_

1.8. Номер помещения на поэтажном плане 1.17.100-102

1.9. Предыдущие кадастровые (условные) номера объекта недвижимого имущества: \_\_\_\_\_

1.10. Примечание: \_\_\_\_\_

1.11. ОГУП «Томский областной центр технической инвентаризации», свидетельство об аккредитации серия РН-1 №000107, запись №171 от 17 января 2006 года

*(наименование органа или организации)*

Директор  
*(полное наименование должности)*



А. Н. Кучеренко  
*(инициалы, фамилия)*

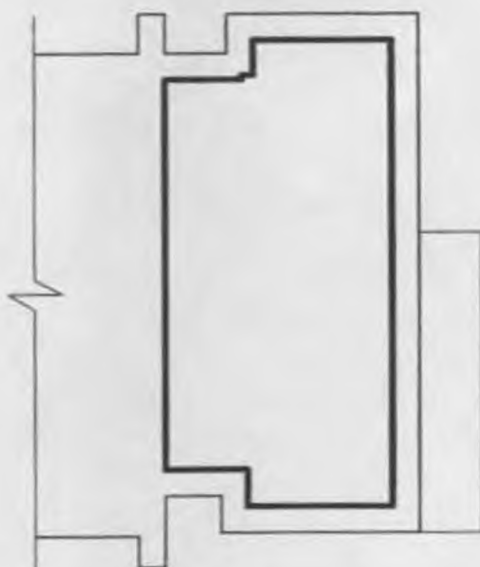
# КАДАСТРОВЫЙ ПАСПОРТ ПОМЕЩЕНИЯ

Лист № 1, Всего листов 1

Кадастровый номер \_\_\_\_\_

Инвентарный номер (ранее присвоенный учетный номер) 69 401 1000 00 20977 2001


## 2. План расположения помещения на этаже



Директор  
(полное наименование должности)

Исполнитель:  Килеев В.П.



  
А.Н. Кучеренко  
(инициалы, фамилия)



ДУБЛОН

Областное государственное унитарное предприятие  
**ТОМСКИЙ ОБЛАСТНОЙ ЦЕНТР ТЕХНИЧЕСКОЙ  
ИНВЕНТАРИЗАЦИИ**

Область, республика, край *Томская*  
Район *-*  
Город (др. поселение) *Томск*  
Район города *Октябрьский*

**ТЕХНИЧЕСКИЙ ПАСПОРТ**

**Нежилые помещения  
жилого строения**

**улица Беринга, 22**  
(местоположение объекта учета)

Инвентарный номер	<i>69 401:1000:00 209 77 2001</i>
Кадастровый номер	

Выписка из паспорта составлена по состоянию на **04.07.2011 г.**  
(указывается дата обследования объекта учета)

Директор ОГУП «Томский областной  
центр технической инвентаризации»

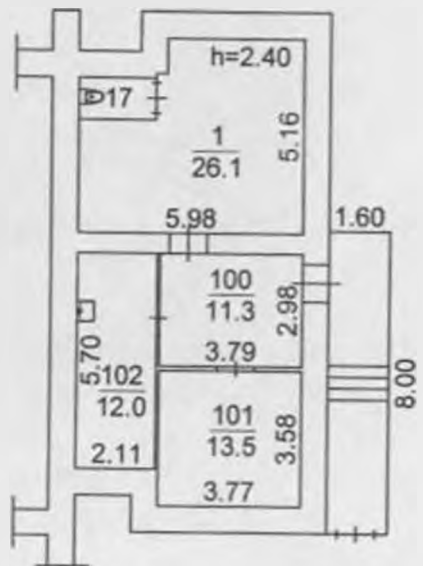


*А.Н. Кучеренко*

### Характеристика объекта

Наименование:	нежилые помещения
Год ввода в эксплуатацию:	1987
Этажность здания:	9
Этаж:	подвал
Общая площадь, м <sup>2</sup> :	65,0
Материал стен	кирпич
Физический износ, %:	29

План помещений подвала

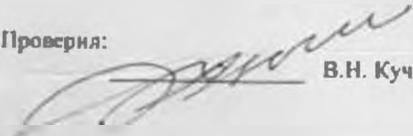


Масштаб 1:200

### Экспликация к поэтажным планам помещений

Литера по плану	Этаж	Номер помещения	Наименование помещения	Общая площадь, м <sup>2</sup>	В т.ч. площадь, м <sup>2</sup>		Площадь лоджий, балконов, м <sup>2</sup>	Высота помещения по внутреннему обмеру, м	Примечание
					жилая	вспомогательная			
	подвал	1	Помещение	26,1	26,1			2,40	
		17	Санузел	2,1		2,1			
		100	Коридор	11,3	11,3	11,3			
		101	Помещение	13,5	13,5				
		102	Помещение	12,0	12,0				
		Итого по подвалу			65,0	62,9	13,4		
	Итого по помещениям:			65,0	62,9	13,4			

Исполнитель:  В. П. Киселев

Проверил:  В. Н. Кучеренко