

**КАДАСТРОВЫЙ ПАСПОРТ  
помещения**

Лист №1, всего листов 2

Дата 01.03.2011

**Кадастровый номер** 52:18:0010026:0:7/24

**Инвентарный номер** (ранее  
присвоенный учетный номер) 7780

**1. Описание объекта недвижимого имущества**

1.1. Кадастровый номер здания (сооружения), в котором расположено помещение  
52:18:0010026:0:7

1.2. **Этаж** (этажи), на котором расположено помещение Подвал № 1

1.3. **Общая площадь помещения** 63.8 кв. м

**1.4. Адрес (местоположение):**

Субъект Российской Федерации	обл Нижегородская	
Район		
Муниципальное образование	Тип	г
	наименование	Нижний Новгород
Населенный пункт	Тип	
	наименование	
Улица (проспект, переулок и т.д.)	Тип	ул
	наименование	Ф.Энгельса
Номер дома	2	
Номер корпуса		
Номер строения		
Литера		
Номер помещения (квартиры)	П14	
Иное описание местоположения	Нижегородская обл, г Нижний Новгород, р-н Сормовский, ул Ф.Энгельса, дом 2	

1.5. **Назначение помещения** \_\_\_\_\_ нежилое

(жилое, нежилое)

1.6. **Вид жилого помещения** в многоквартирном доме \_\_\_\_\_

(комната, квартира)

1.7. Кадастровый номер квартиры, в которой  
расположена комната \_\_\_\_\_

1.8. **Номер помещения на поэтажном плане**

1.9. Предыдущие кадастровые (условные) номера объекта недвижимого имущества:

1.10. **Примечание:**

1.11. Федеральное государственное учреждение "Земельная кадастровая палата" по Нижегородской области  
(наименование органа или организации)

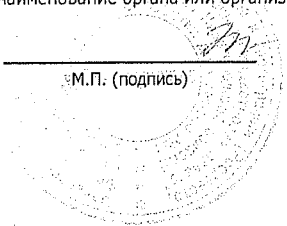
Начальник отдела ввода данных и обработки  
документов № 4

(полное наименование должности)

\_\_\_\_\_  
М.П. (подпись)

Н. С. Башева

(инициалы, фамилия)



КАДАСТРОВЫЙ ПАСПОРТ  
помещения

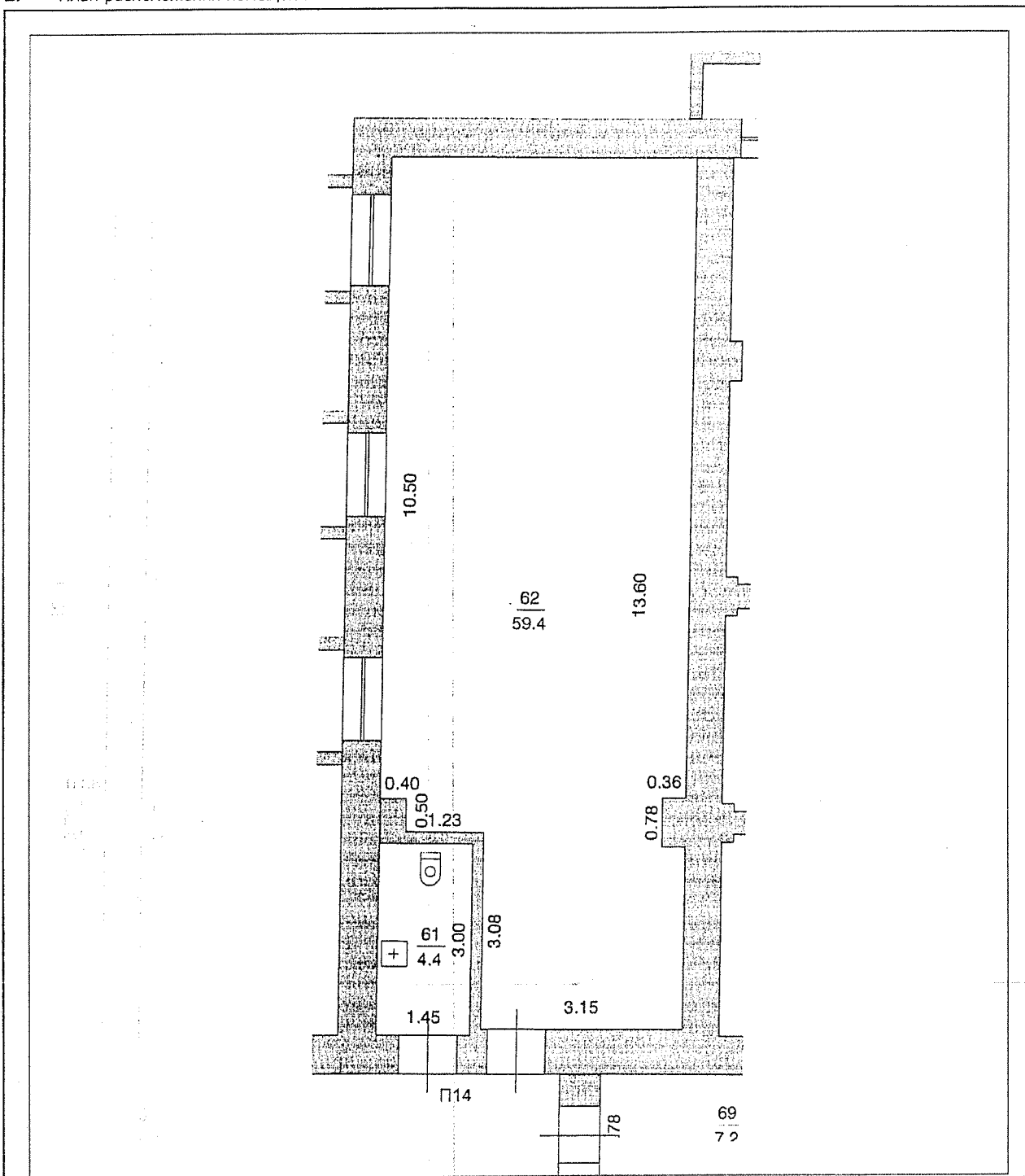
Лист №2, всего листов 2

Кадастровый номер 52:18:0010026:0:7/24

Инвентарный номер

(ранее присвоенный учетный номер) 7780

2. План расположения помещения на этаже



Масштаб

Начальник отдела ввода данных и обработки  
документов № 4  
(полное наименование должности)

М.П. (подпись)

Н. С. Башева  
(инициалы, фамилия)

