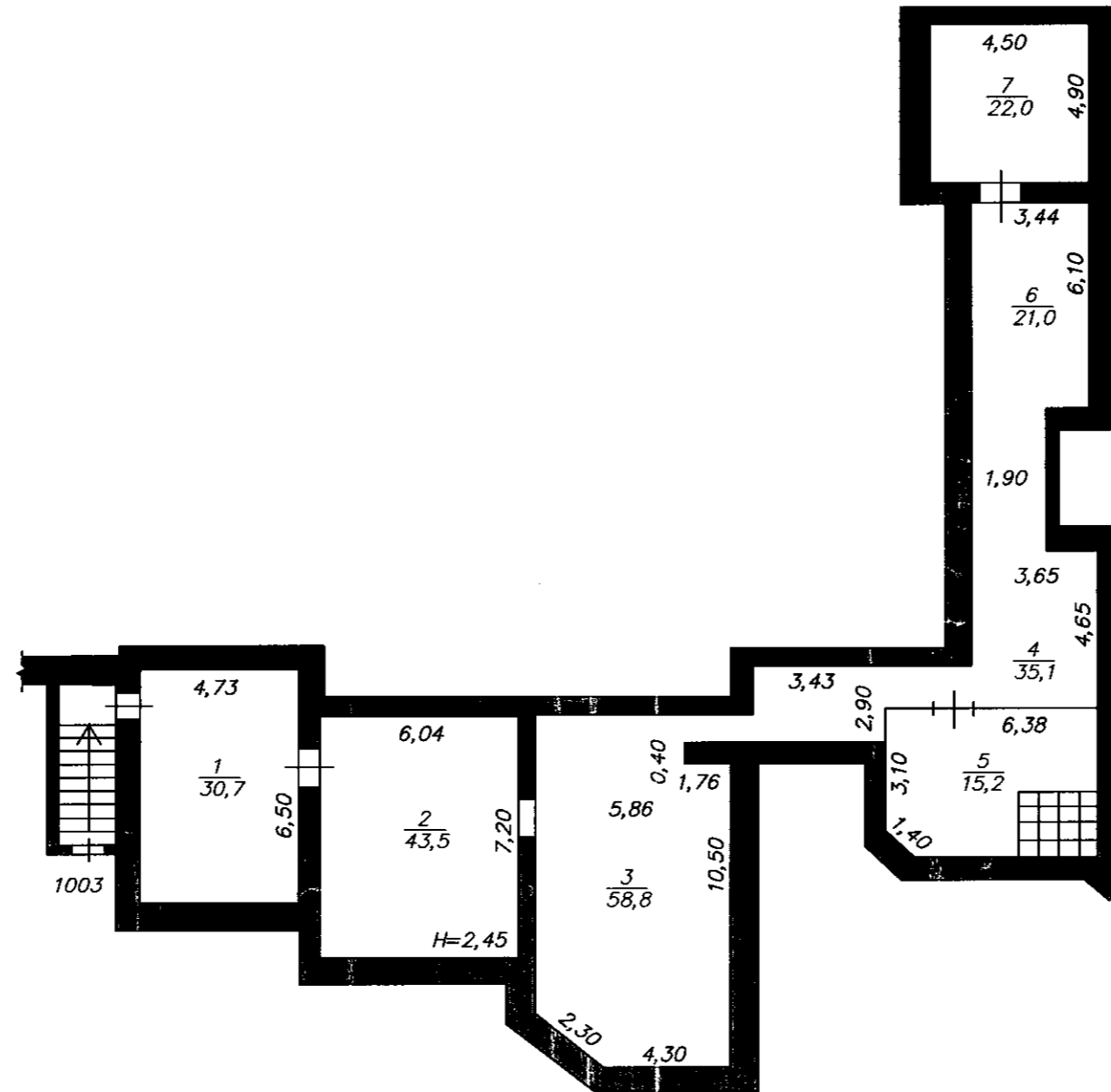


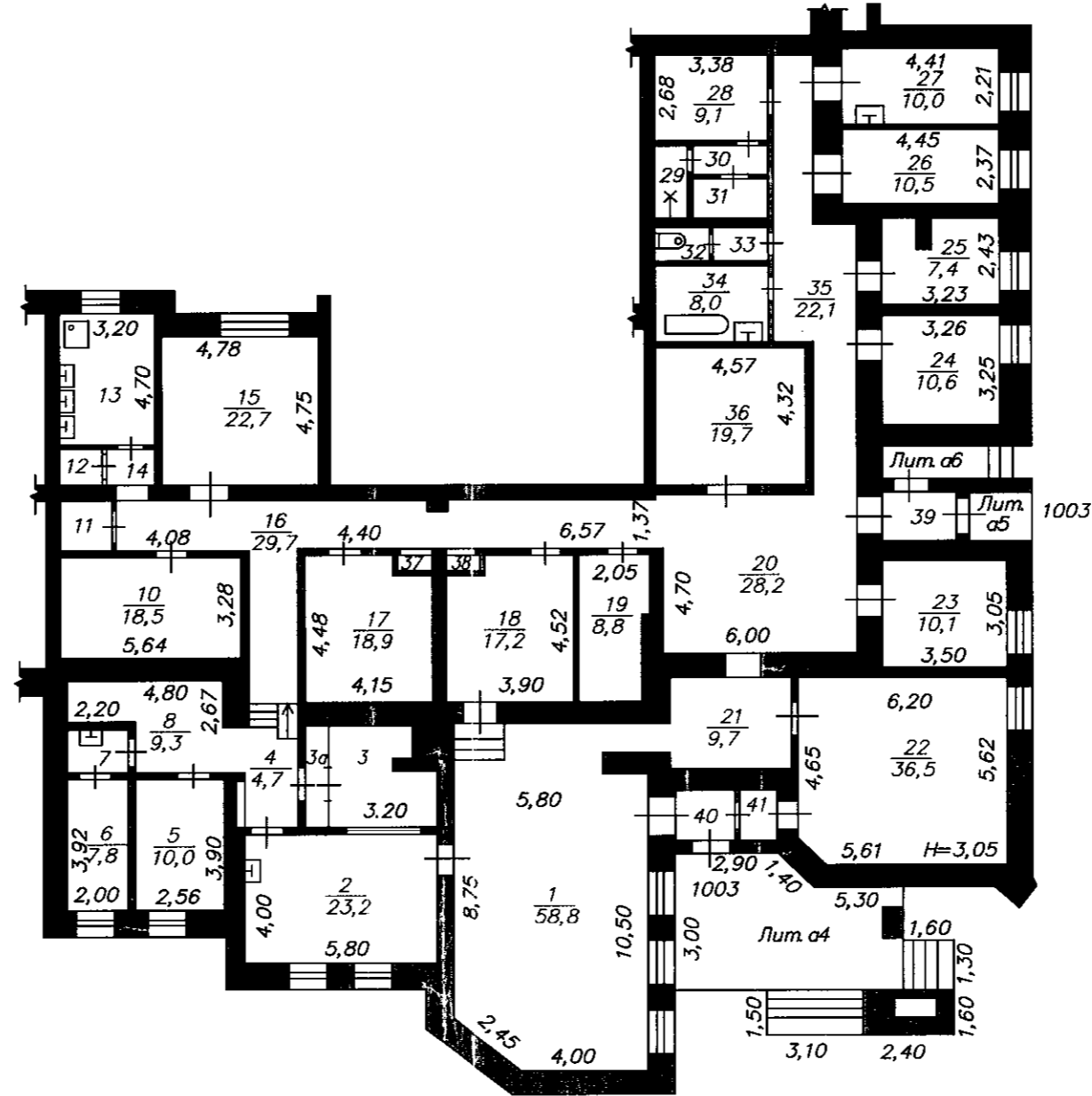
КОМПЕТЕНТНЫЙ ЦЕНТР  
 ГОСУДАРСТВЕННОЕ УНИТАРНОЕ П  
 ПРЕДПРИЯТИЕ  
 "РОСТЕХИНВЕНТАРИЗАЦИЯ"  
 АДРЕС: 150000, ИВАНОВО  
 ОБЛАСТЬ, Г. ИВАНОВО, П  
 ОСТОВСКОГО РАЙОНА, Д. 83  
 Т. (4872) 22-11-11  
 ФАКС: (4872) 22-11-12  
 ЭЛЕКТРОННАЯ ПОЧТА: info@rostekhniv.ru  
 САЙТ: www.rostekhniv.ru

Подвал



	Ивановский филиал ФГУП "Ростехинвентаризация"		Порядк N 30028
Лист 1	План строения нежилого помещения 1003 расположенного по ул. Полка "Нормандия-Неман" д.83 в г. Иваново		Масштаб 1:100
Дата	Должность	Ф.И.О.	Подпись
22.09.2014	Инженер	Мартыненко Ю.А.	<i>Ю.А. Мартыненко</i>
22.10.14	рук группы	Уводина Е.В.	<i>Е.В. Уводина</i>

1 этаж



	Ивановский филиал ФГУП "Ростехинвентаризация"		Порядк № 30028
Лист 1	План строения нежилого помещения 1003 расположенного по ул. Полка "Нормандия-Неман" д.83 в г. Иваново		Масштаб 1:100
Дата	Должность	Ф.И.О.	Подпись
22.09.2014	Инженер	Мартыненко Ю.А.	<i>[Signature]</i>
	рук. группы	Угодина Е.В.	<i>[Signature]</i>

## На нежилые и жилые строения, имеющие встроенные нежилые помещения

Экспликация № 1

К поэтажному плану строения, расположенного в городе (поселке) Иваново по ул.(пер.) Полка Нормандия-Неман № 83 корп.1

Литера по плану	Этажи (начиная с 1-го этажа и кончая мезонином)	Номер помещения(квартиры торгового, складского и т.п.)	Номер по плану строения комнаты, кухни, коридора и т.п.	Назначение частей помещений: жилая комната, канцелярское помещение, классная комната, кухня, коридор и т.п.	Формула подсчета площади по внутреннему обмеру	Площадь по внутреннему обмеру в кв.м., в том числе преднач. наченная под помещ. ения					Итого по квартире, этажу, строению	Высота помещений по внутреннему обмеру
						основная	вспомогательная	основная	вспомогательная	основная		
A, A2	подвал	1003	1	подсобное			30.7				30.7	2.45
			2	подсобное			43.5				43.5	
			3	подсобное			58.8				58.8	
			4	коридор			35.1				35.1	
			5	вент. камера			15.2				15.2	
			6	подсобное			21.0				21.0	
			7	подсобное			22.0				22.0	
				Итого по помещению 1003 по этажу: подвал			226.3				226.3	
			1	торговый зал			58.8				58.8	3.05
			2	мастерская			23.2				23.2	
			3	мастерская			9.6				9.6	
			3а	тамбур			2.1				2.1	
			4	коридор			4.7				4.7	
			5	стерилизационная			10.0				10.0	
			6	асептическое помещение			7.8				7.8	
			7	подсобное	✓		3.2				3.2	
			8	коридор			9.3				9.3	

## На нежилые и жилые строения, имеющие встроенные нежилые помещения

Экспликация № 1

К поэтажному плану строения, расположенного в городе (поселке) Иваново по ул.(пер.) Полка Нормандия-Неман № 83 корп. 1

Литера по плану	Этажи (начиная с 1-го этажа и кончая мезонином)	Номер помещения(квартиры торгового,складского и т.п.)	Номер по плану строения комнаты,кухни,коридора и т.п.	Назначение частей помещений: жилая комната, канцелярское помещение, классная комната, кухня, коридор и т.п.	Формула подсчета площади по внутреннему обмеру	Площадь по внутреннему обмеру в кв.м., в том числе предназначенная под помещ. ения								Итого по квартире, этажу, строению	Высота помещений по внутреннему обмеру
						Аптека									
						основная	вспомогательная	основная	вспомогательная	основная	вспомогательная				
			10	кладовая		18.5						18.5			
			11	подсобное	-	2.5						2.5			
			12	подсобное	-	1.5						1.5			
			13	мочная	✓	15.0						15.0			
			14	тамбур		1.8						1.8			
			15	стерилизационная		22.7						22.7			
			16	коридор		29.7						29.7			
			17	мастерская		18.2						18.2			
			18	таблетированное помещение		17.2						17.2			
			19	кладовая		8.8						8.8			
			20	Раскладочная	✓	28.2						28.2			
			21	коридор		9.7						9.7			
			22	Мастерская		36.5						36.5			
			23	кабинет	✓	10.1						10.1			
			24	кабинет	✓	10.6						10.6			
			25	кладовая		7.4						7.4			
			26	кабинет	✓	10.5						10.5			
			27	комната отдыха	✓	10.0						10.0			
			28	гардероб	✓	9.1						9.1			

# На нежилые и жилые строения, имеющие встроенные нежилые помещения

Экспликация № 1

К поэтажному плану строения, расположенного в городе (поселке) Иваново по ул.(пер.) Полка Нормандия-Неман № 83 корп. 1

Литера по плану	Этажи (начиная с 1-го этажа и кончая мезонином)	Номер помещения (квартиры торгового, складского и т.п.)	Номер по плану строения (комнаты, кухни, коридора и т.п.)	Назначение частей помещения: жилая комната, канцелярское помещение, классная комната, кухня, коридор и т.п.	Формула подсчета площади по внутреннему обмеру	Площадь по внутреннему обмеру в кв.м., в том числе предельная наченная под помещения					Итого по квартире, этажу, строению	Высота помещений по внутреннему обмеру	
						основная	вспомогательная	Аптека					
						основная	вспомогательная	основная	вспомогательная	основная	вспомогательная		
			29	душевая	✓		2.1					2.1	
			30	коридор			2.0					2.0	
			31	кладовая	✓		2.8					2.8	
			32	туалет	✓		1.5					1.5	
			33	туалет	✓		1.4					1.4	
			34	подсобное	✓		8.0					8.0	
			35	коридор			22.1					22.1	
			36	кладовая			19.7					19.7	
			37	шкаф			0.3					0.3	
			38	шкаф			0.3					0.3	
			39	тамбур			5.1					5.1	
			40	тамбур			2.3					2.3	
			41	кладовая			1.3					1.3	
			Итого по помещению 1003 по 1-му этажу				235.2	230.4				465.6	
			Итого по помещению: 1003				235.2	456.7				691.9	

✓ 003 по 1-му этажу