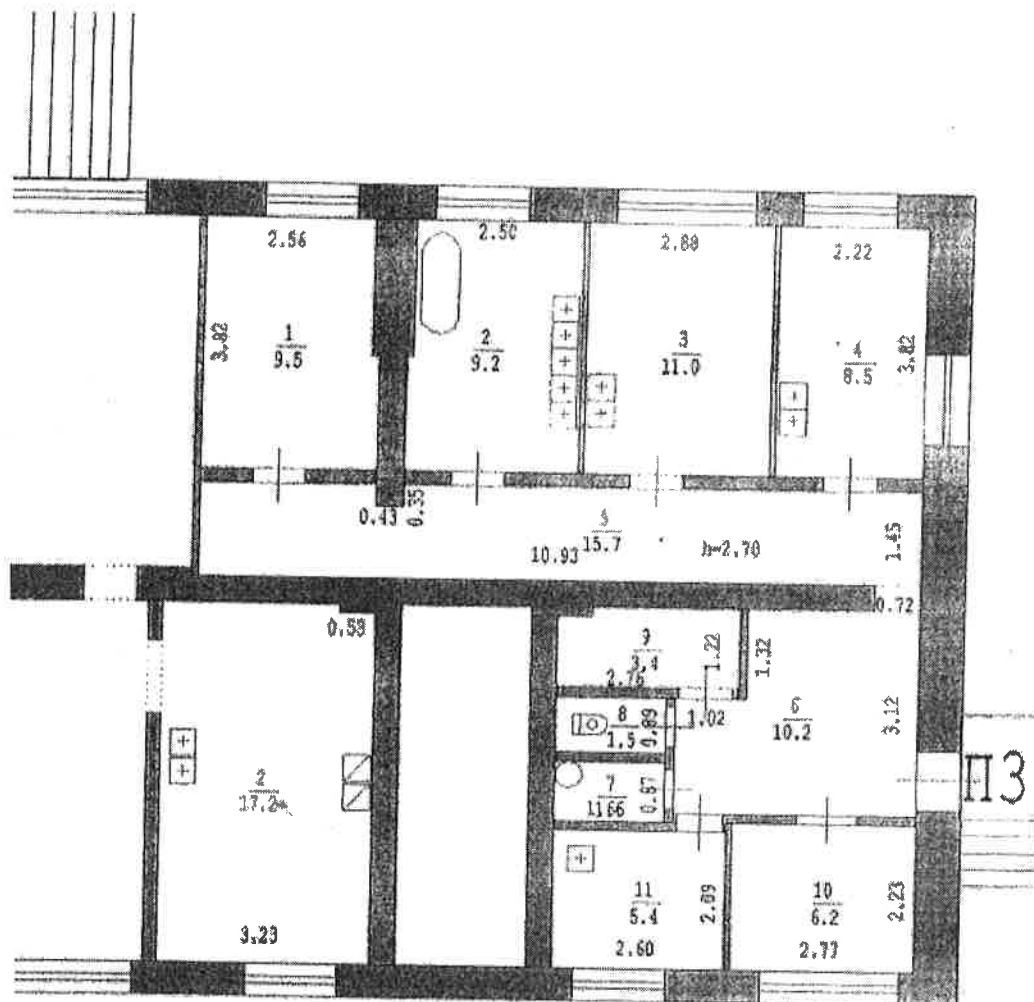


ПЛАН ПОМЕЩЕНИЯ №ПЗ
(выкопировка из поэтажного плана)

ПЛАН ЭТАЖА 1

М 1:100



Исполнитель	Шаронова Л.Н.	<i>[Signature]</i>
Начальник отделения	Остапенко И.Ю.	<i>[Signature]</i>

I. Сведения о принадлежности

Дата записи	Субъект права: для граждан - фамилия, имя, отчество, паспорт; Для юридических лиц - по Уставу				Документы, подтверждающие право собственности, владения, пользования				Доля (часть, литера)	

II. Экспликация площади помещения

Литер	Этаж	Номер по плану здания	Номер комнаты	Назначение частей помещения	Площадь помещения	из нее		прочая	Лоджий, балконов	Высота помещ. по вн. обмеру	Самовольно переоборуд. площадь
						основная	вспом.				
А	1	ПЗ	1	Бар		9.5				2.7	
			2	Мойка		9.2				2.7	
			3	Цех		11.0				2.7	
			4	Цех		8.5				2.7	
			5	Коридор			15.7			2.7	
			6	Коридор			10.2			2.7	
			7	Душ			1.6			2.7	
			8	Туалет			1.5			2.7	
			9	Электрощитовая			3.4			2.7	
			10	Склад			6.2			2.7	
			11	Склад			5.4			2.7	
Итого по этажу '1'					82.2	49.8	32.4	0.0	0.0		
Итого по литере 'А'					82.2	49.8	32.4	0.0	0.0		
Итого по помещению:					82.2	49.8	32.4				
с учетом лоджий и балконов:					82.2	49.8	32.4	0.0	0.0		

Примечание:

Помещение ПЗ площадью 82,2 кв.м образовалось в результате раздела помещения П1 площадью 241,2 кв.м на помещения П1 и П2.

ПЗ

Управлению № "ПЗ" Берез.

Зав. управл. №5 / И.И. Т.И.

09.02.2018г.