



**Федеральное государственное унитарное предприятие
"Российский государственный центр инвентаризации и учета объектов недвижимости -
Федеральное БТИ"**

**НИЖЕГОРОДСКИЙ ФИЛИАЛ ФГУП "РОСТЕХИНВЕНТАРИЗАЦИЯ-ФЕДЕРАЛЬНОЕ
БТИ"
(КАНАВИНСКОЕ ОТДЕЛЕНИЕ)**

Гордеевская ул., д. 42

(831) 243-24-80

ТЕХНИЧЕСКИЙ ПАСПОРТ

На

помещение

тип объекта учета

Помещение

наименование объекта учета

Нежилое помещение

назначение объекта учета

Адрес (местоположение) объекта учета:

Субъект Российской Федерации	Нижегородская обл	
Район		
Муниципальное образование	тип	
	наименование	
Населенный пункт	тип	г
	наименование	Нижний Новгород
Улица (проспект, переулок и т.д.)	тип	ул
	наименование	Карла Маркса
Номер дома	19	
Номер корпуса		
Номер строения		
Литера	А	
Описание местоположения		
Пом. №	п10	

Сведения о ранее произведенной постановке на технический учет в ОТИ

Инвентарный номер	5873
Кадастровый номер	

Паспорт составлен по состоянию на

21 сентября 2010

Руководитель (уполномоченное лицо) ОТИ

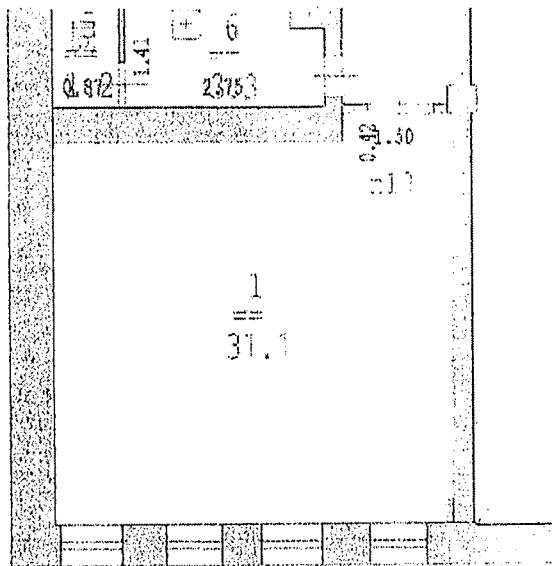
Валяева Мария Николаевна
(инициалы, фамилия)

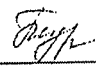



ПЛАН ПОМЕЩЕНИЯ №п10
(выкопировка из поэтажного плана)

ПЛАН ЭТАЖА 3

М 1:100



Исполнитель	Турьгина Елена Вячеславовна	
Начальник Канавинского отд-я Нижегородского филиала	Валяева Мария Николаевна	

I. Сведения о принадлежности

Дата записи	Субъект права: для граждан - фамилия, имя, отчество, паспорт; Для юридических лиц - по Уставу	Документы, подтверждающие право собственности, владения, пользования	Доля (часть, литера)
	город Нижний Новгород	Свидетельство о государственной регистрации права Серия 52-АБ №856904 от 31.08.2006	1

II. Экспликация площади помещения

Литер	Этаж	Номер по плану здания	Номер комнаты	Назначение частей помещения	Площадь				Лоджий, балконов	Высота помещ по вн. обмеру	Самовольно переоборуд. площадь
					помещен ия	из нее основна я	вспом.	прочая			
А	3	п10	1	Кабинет		31,1				3,25	
Итого по этажу '3'					31,1	31,1	0,0	0,0	0,0		
Итого по литере 'А'					31,1	31,1	0,0	0,0	0,0		
Итого по помещению:					31,1	31,1	0,0				
- с учётом лоджий и балконов:					31,1	31,1	0,0	0,0	0,0		

Примечание: Помещение №10 образовалось в результате разделения помещения №8 на несколько помещений, а именно: на помещения №10, 11, 12, 13, 14, 15, 16, 17. Уменьшение суммарной площади данных помещений по отношению к площади помещения №8 на 124,2 кв.м. произошло в результате монтажа внутренних перегородок и образования мест общего пользования, в том числе помещения №18 (элеваторный узел), площадью 38,0 кв.м.

III. Описание конструктивных элементов помещения и определение износа

Год постройки здания 1991 Этажность здания 3/1 Физ. износ помещения 8.00

Наименование конструктивных элементов		Описание конструктивных элементов (материал, конструкция или система, отделка и прочее)
Перекрытия (материал)		Железобетонные
Перекрытия (материал)		Железобетонные сборные плиты
Наружные стены (материал)		Кирпичные
Отделка потолков в помещении	Жилые/Основные	побелка
Отделка полов помещения	Жилые/Основные	Линолеумовые
Материал перегородок	Жилые/Основные	Кирпичные
Отделка стен помещения	Жилые/Основные	окраска
Проёмы дверные	Жилые/Основные	Деревянные
Проёмы оконные	Жилые/Основные	Двойные оконные блоки
Благоустройство	Водопровод	Водопровод
	Отопление	От ТЭЦ на газе
	Канализация	Канализация
	Электроснабжение	Электроснабжение
	В целом по дому	Радио Телефон

IV. Стоимость помещения

Действительная стоимость _____ 305077.00 руб

Паспорт выдан _____ 27.09.2010 _____ года

Начальник Канавинского отд-я _____
Нижегородского филиала _____
Валяева Мария Николаевна

Исполнитель _____
Турыгина Елена Вячеславовна

М.
Турыгина