

Выписка из Единого государственного реестра недвижимости об основных характеристиках и зарегистрированных правах на объект недвижимости

Сведения об основных характеристиках объекта недвижимости

В Единый государственный реестр недвижимости внесены следующие сведения:

Раздел 1 Лист 1

Помещение			
вид объекта недвижимости			
Лист №1 Раздел 1	Всего листов раздела 1: 1	Всего разделов: 2	Всего листов выписки: 2
11 февраля 2020г.			
Кадастровый номер:	70:21:0200028:5409		
Номер кадастрового квартала:	70:21:0200028		
Дата присвоения кадастрового номера:	23.10.2019		
Ранее присвоенный государственный учетный номер:	данные отсутствуют		
Адрес:	Томская область, г. Томск, ул. Короленко, д. 11, пом. 1001-1004		
Площадь, м2:	32.4		
Назначение:	Нежилое		
Наименование:	данные отсутствуют		
Номер, тип этажа, на котором расположено помещение, машино-место	данные отсутствуют		
Вид жилого помещения:	данные отсутствуют		
Кадастровая стоимость, руб:	276635.74		
Кадастровые номера иных объектов недвижимости, в пределах которых расположен объект недвижимости:	данные отсутствуют		
Виды разрешенного использования:	данные отсутствуют		
Сведения об отнесении жилого помещения к определенному виду жилых помещений специализированного жилищного фонда, к жилым помещениям наемного дома социального использования или наемного дома коммерческого использования:	данные отсутствуют		
Статус записи об объекте недвижимости:	Сведения об объекте недвижимости имеют статус "актуальные, ранее учтенные"		
Особые отметки:	Сведения для заполнения раздела: 5 - План расположения помещения, машино-места на этаже (плане этажа), отсутствуют.		
Получатель выписки:	Непомнящая Анна Дмитриевна (представитель правообладателя), Правообладатель: ДЕПАРТАМЕНТ УПРАВЛЕНИЯ МУНИЦИПАЛЬНОЙ СОБСТВЕННОСТЬЮ АДМИНИСТРАЦИИ ГОРОДА ТОМСКА		

полное наименование должности	подпись	инициалы, фамилия
-------------------------------	---------	-------------------

М.П.

Выписка из Единого государственного реестра недвижимости об основных характеристиках и зарегистрированных правах на объект недвижимости
Сведения о зарегистрированных правах

Помещение			
вид объекта недвижимости			
Лист №1 Раздел 2	Всего листов раздела 2: 1	Всего разделов: 2	Всего листов выписки: 2
11 февраля 2020г.			
Кадастровый номер:		70:21:0200028:5409	

1	Правообладатель (правообладатели):	1.1	Муниципальное образование "Город Томск"
2	Вид, номер и дата государственной регистрации права:	2.1	Собственность 70:21:0200028:5409-70/052/2020-1 11.02.2020 07:02:25
3	Документы-основания	3.1	Выписка из Реестра муниципального имущества, № 12660, Выдан 16.10.2019 Департамент управления муниципальной собственностью администрации Города Томска
4	Ограничение прав и обременение объекта недвижимости:	не зарегистрировано	
5	Сведения о наличии решения об изъятии объекта недвижимости для государственных и муниципальных нужд:	данные отсутствуют	
6	Сведения об осуществлении государственной регистрации сделки, права, ограничения права без необходимого в силу закона согласия третьего лица, органа:	данные отсутствуют	

полное наименование должности	подпись	инициалы, фамилия

М.П.

- 1. Республика РФ
- 2. Область Томская
- 3. Город (поселок) Томск
- 4. Район в городе Кировский

Технический паспорт

НА ЖИЛОЙ ДОМ ГОСУДАРСТВЕННОГО ОБЩЕСТВЕННОГО ЖИЛИЩНОГО ФОНДА
ФОНДА ЖИЛИЩНО-СТРОИТЕЛЬНЫХ КООПЕРАТИВОВ

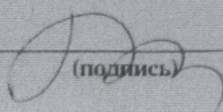
6. По улице Короленко 7. № дома 11

8. № № корпусов

9. Инвентарный номер

Паспорт составлен по состоянию на 15 ноября 19 99 г.

Исполнитель Лобач Е. С.

Проверил 
(подпись)

1. Категория фонда

жилищ

2. Литер

Ф

3

I. Техническая характеристика жилого дома (строения)

3. № корпуса (строения)

11

II.

Собственники (фондодержатели)	Долевое участие	№№ реестра
1	2	3

III. Общие сведения

1. Серия, тип проекта

2. Число этажей, шт.

3. Площадь застройки, м²4. Объем здания, м³5. Общая площадь, м²6. Площадь балконов и террас, м²7. Жилая площадь, м²

8. Число квартир, шт.

9. Число комнат, шт.

10. Площадь нежилых помещений, м²

11. Материал стен

12. Год постройки

13. Стоимость в 1969 г. восстановления, руб.

14. Стоимость действительная, руб.

15. Физический износ, %

24

2

448.5

2601

600.9

3.2

424.4

15

32.4

шлакоблоки

1961

62736

28869

54%

IV. Распределение площади

1	2	3	4	5	Из общего числа помещений				Г распределение квартир по числу комнат					15
					6	7	8	9	10	11	12	13	14	
	К-во жил. квартир	15								3	12			
	К-во жил. комнат	27								3	24			
	Общая площ., кв.м.	600,9								86,7	514,2			
	Жилая площ., кв.м.	424,4								57,5	372,8			

V. Нежилые помещения

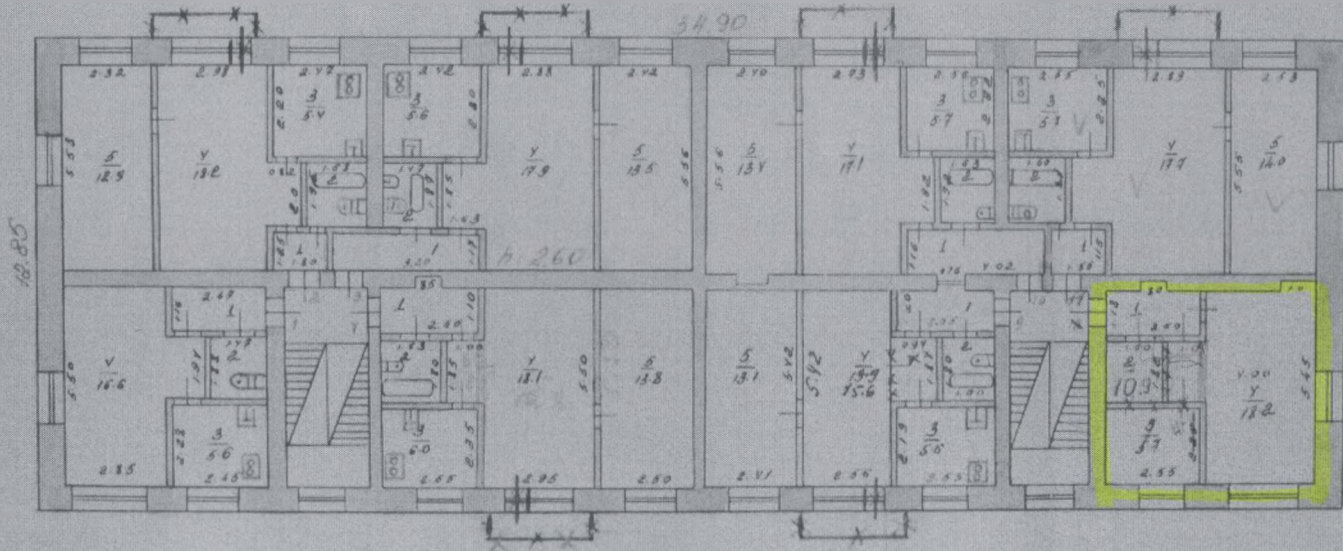
1	2	3	4	5	6	7	8	9	10	11	12	13	14	15	16	17
Площадь	Жилая в нежилых помещениях	Торговая	Производственная	Складская	Бытового обслуживания	Гаражи	Учрежденческая	Общественного питания	Школьная	Учебно-научная	Лечебно-санитарная	Культурно-просветительная	Театров и зрелищных предприятий	Газарческие мастерские	Трочал	Всего
общая							32,4									
в т.ч. в том.							3,3									

VI. Благоустройство общей площади (кв.м.)

1	2	Канализация		5	6	Отопление						13	Ванная				Гор. вода		Газ. сп.		22	23	24	25
		местная	центральная			печное	печное-газовое	Центральное		ккал/м ² /ч	от гр. или кв. котел		от гр. или кв. котел	от колонки	центральное	балконы	центральное	Мусоропровод	Лифт					
1999,	633,3		633,3			от АГВ	от ТЭЦ Минэнерго	от соб. котельни.	от гр. или кв. котел			от гр. или кв. котел								ккал/м ² /ч	от гр. или кв. котел	от колонки	центральное	балконы

7

№ п/п	Наименование конструктивных элементов	Описание элементов (материал, конструкция или система, отделка и пр.)	Признаки износа конструктивных элементов (деформации, осадки, трещины, гниль и др.)	Удельные затраты на ремонт	Количество элементов	Удельная стоимость ремонта одного элемента	Прочность элементов	Прочность конструкции	Прочность здания
1	2	3	4	5	6	7	8	9	10
1	Фундамент	бетонный ленточный	осадка, изели сколы трещины незначительная	7	1	7	50	3.5	
2	Наружные и внутренние капитальные стены	шлако-блочные	изели, трещины сколы	24	1	24	50	12.0	
3	Перегородки	деревянные оштукатуренные	гниль, промерзание пятна на потолке	7	1	7	55	3.8	
4	Перегородки	чердачное	деревянное оштукатуренное	диагональные трещины, сырость	7	1	7	55	3.8
		междустанное	- и -						
5	Крыша	шиферная по брусчатке	рокетки ветры с гнилью	4	1	4	60	2.4	
6	Полы	1-го этажа	дощатые крашенные по лагам	спертность, гниль	10	1	10	50	5.0
		послед. этажей	- и -						
7	Прочные	окна	железные - створные	железные створные	9	1	9	50	4.5
		двери	железные - створные	железные створные	9	1	9	50	4.5
8	Отделка	внутренняя	простые, филенчатые	гниль, перекошены, разошлись	17	1	17	55	9.3
		наружная	штукатурка, побелка, окраска	слоение, трещины в штукатурке	17	1	17	55	9.3
9	Отопление	от групповой котельной	металл в трубах радиатора				3.2		
		Кухонные очаги	водопровод	ослабленные резьбового соедин.	14		0.8	10.4	60
10	Санитарно-технические устройства	канализация местная					3.8		
		эл-во					0.4		
		радио					0.4		
11	Ковры, лестницы и др.	ковры	в коридорах местами				2.2		
		лестницы	железные, изели	спертность	8	1	8	60	4.8



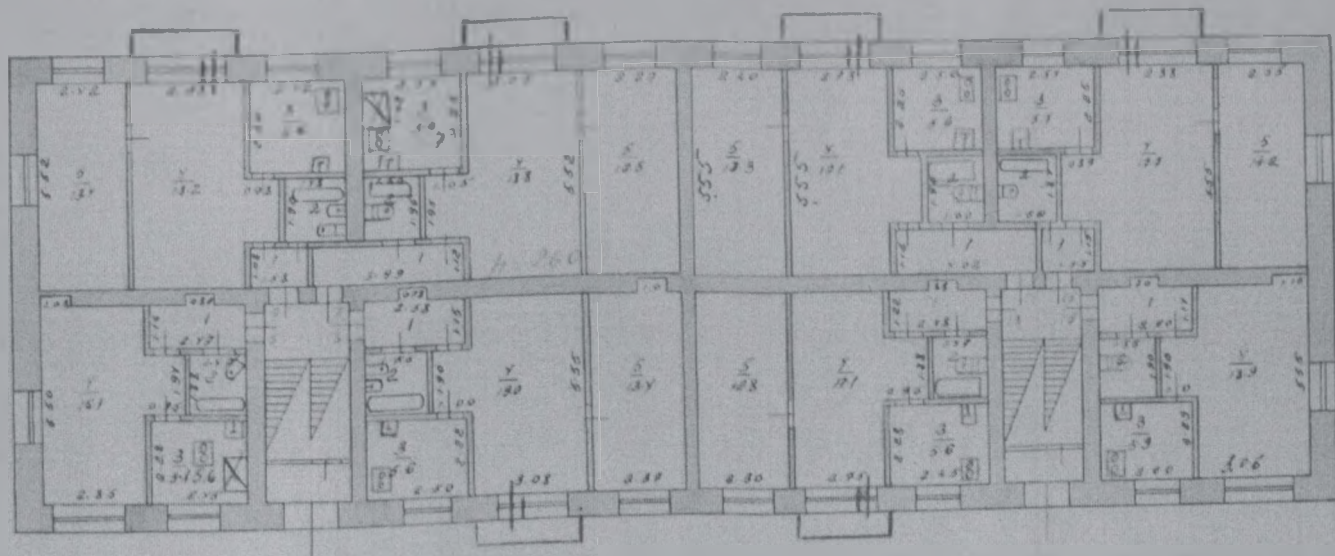
Лит. А
Н-3.80

1 этаж

м.к.д. № 1. в.к.с.л. 2.08.95. С.Д.П.
 м.к.д. № 1. в.к.с.л. 2.08.95. С.Д.П.
 м.к.д. № 1. в.к.с.л. 2.08.95. С.Д.П.
 отделение Короленко И

Текущие изменения
 № 11 - 11. 10.90
 С.Д.П. С.Д.П.

Короленко И
 25 11 94
 А.А.
 1.000



С. 100 м. 100

Тенуцине ивменонни
 16 - 11
 Кавказ 50 Вадис.

1111 1111 1111 1111
 118 000 (6/10) - обидово на
 1111 1111 1111 1111
 1111 1111 1111 1111

1111 1111 1111 1111

Кавказский 1111
 1111 1111 1111 1111

Площадь по внутреннему обмеру (в квадратных метрах)

Интервал по плану	Этаж (надземный и подземный)	№ помещения (квартиры, комнаты, складского и др.)	№ комнаты, кухни, прихожей, коридора и т.д. по плану строения	Наименование частей помещения: жилая комната, конторское помещение, классная комната, больничная палата, кухня, прихожая, коридор, ванная, магазин, складские и т.д.	общая площадь	ПЛОЩАДИ ЧАСТЕЙ															Площадь по внутреннему обмеру в квадратных метрах (по плану строения)			
						площадь в пределах контура помещения	площадь в пределах контура помещения	площадь в пределах контура помещения	площадь в пределах контура помещения	площадь в пределах контура помещения	площадь в пределах контура помещения	площадь в пределах контура помещения	площадь в пределах контура помещения	площадь в пределах контура помещения	площадь в пределах контура помещения	площадь в пределах контура помещения	площадь в пределах контура помещения	площадь в пределах контура помещения	площадь в пределах контура помещения	площадь в пределах контура помещения				
1999		4		классовая	1116.2																			
		5		коридор	13.8																			
		6		классовая	43.89	1.8	4.9	13.8																12.0
		43.8	40																					
		9		1		коридор																3.9		
2							классовая																2.9	
3		кухня																5.6						
4		классовая	15.6																					
5		классовая	13.1																					
41.1	40.4																							
10		1		коридор																1.8				
					2		классовая																3.1	
3		кухня																5.4						
4		классовая	1.1																					
5			1.4																					
44.1	31.5																							
11		1		коридор																1.8 ¹³				
					2		подсобная комната																2.9 ¹³	
3		кухня																5.4 ¹³						
4		классовая	17.7																17.4					
5		классовая + кабинет	14.0																14.0					
16.7	31.7104																							

Итого по плану

2

1.1
1.1
1.1
1.1

Площади по внутреннему обмеру (в квадратных метрах)

год	этаж.	№ помещения (квартиры, комнаты и др.)	№ комнаты, кухни, прихожей, коридора и т.д. по плану строения	Наименование частей помещения: жилая комната, коридор, ванная, туалет, кухня, прихожая, коридор, кладовая, мансарда, балкон, лоджия и др.	площадь по внутреннему обмеру	площадь по плану	в том числе:											площадь по плану по проекту	площадь по плану по факту
							прихожая, коридор, ванная, туалет, кухня, прихожая, коридор, кладовая, мансарда, балкон, лоджия и др.	прихожая, коридор, ванная, туалет, кухня, прихожая, коридор, кладовая, мансарда, балкон, лоджия и др.	прихожая, коридор, ванная, туалет, кухня, прихожая, коридор, кладовая, мансарда, балкон, лоджия и др.	прихожая, коридор, ванная, туалет, кухня, прихожая, коридор, кладовая, мансарда, балкон, лоджия и др.	прихожая, коридор, ванная, туалет, кухня, прихожая, коридор, кладовая, мансарда, балкон, лоджия и др.	прихожая, коридор, ванная, туалет, кухня, прихожая, коридор, кладовая, мансарда, балкон, лоджия и др.	прихожая, коридор, ванная, туалет, кухня, прихожая, коридор, кладовая, мансарда, балкон, лоджия и др.	прихожая, коридор, ванная, туалет, кухня, прихожая, коридор, кладовая, мансарда, балкон, лоджия и др.	прихожая, коридор, ванная, туалет, кухня, прихожая, коридор, кладовая, мансарда, балкон, лоджия и др.	прихожая, коридор, ванная, туалет, кухня, прихожая, коридор, кладовая, мансарда, балкон, лоджия и др.	прихожая, коридор, ванная, туалет, кухня, прихожая, коридор, кладовая, мансарда, балкон, лоджия и др.		
1974	4	7	1	коридор														4.0	260
1984			2	подсобная														2.9	
1984			3	кухня														5.057	
			4	сан.узла															
			5	"															
				Итого:		44.41												12.431	
						13.7													
			8	1	коридор													3.2	
				2	подсоб.													2.8	
				3	кухня													5.6	
				4	сан.узла														
				5	"														
					Итого:	44.0												11.6	
			13	1	коридор													3.3	
				2	подсобная													2.8	
				3	кухня													5.6	
				4	сан.узла														
				5	"														
					Итого:	41.6												7	
																		11.4	
			14	1	коридор													4.4	
				2	подсобная													3.0	
				3	кухня													5.6	
				4	сан.узла														
				5	"														
					Итого:	43.7												13.5	

16	1	коридор	3.3		
	2	подсобное	3.0		
	3	кухня	5.9		
	4	комната	18.9		
		Итого:	31.1	18.9	12.2

Итого по II этапу: 316.5 222.5 94.0

Итого по дому: 600.9 424.4 176.5 32.4
 с нежилыми: 633.3

Лестницы и тамбур 49.2

Для жилых домов граждан
и общественного фонда.

ЭКСПЛИКАЦИЯ

этажному плану жилого дома, расположенного в г. Томске
по улице Короленко № 11

№ этажа по плану	Этажи (всего) с 1 этажа и кон- для местного)	№ помещения (квартира и др.)	№ по плану	Наименование частей помещения, жилых комнат, кухни, коридора и т.п.	Площадь по водополь- нуему обмеру кв. м.				Высота помеще- ния по виду тру- нельму обмеру	Примечания: самовольно возведенная или самовольно пере- обмеруванная площадь в кв. м.
					общая	жилая	вспомог (подсоб.)	прочая		
1	2	3	4	5	6	7	8	9	10	11
1939	7	15	1	коридор			1.8		2.60	
			2	подсобное			2.9			
			3	кухня			5.7			
			4	комната			17.7			
			5	- и -			14.2			
				Итого:		42.3	31.9	10.4		

мммммммм