

**КАДАСТРОВЫЙ ПАСПОРТ
помещения**

Дата 30.03.2011

Лист №1, всего листов 2

Кадастровый номер 52:18:0040267:0:3/24

Инвентарный номер (ранее
присвоенный учетный номер) 2457

1. Описание объекта недвижимого имущества

1.1. Кадастровый номер здания (сооружения), в котором расположено помещение
52:18:0040267:0:3

1.2. Этаж (этажи), на котором расположено помещение Подвал № 1

1.3. Общая площадь помещения 125 кв. м

1.4. Адрес (местоположение):

| | | |
|-----------------------------------|---|-----------------|
| Субъект Российской Федерации | обл. Нижегородская | |
| Район | | |
| Муниципальное образование | Тип | |
| | наименование | Нижний Новгород |
| Населенный пункт | Тип | |
| | наименование | |
| Улица (проспект, переулок и т.д.) | Тип | пр-кт |
| | наименование | Ильича |
| Номер дома | 34 | |
| Номер корпуса | | |
| Номер строения | | |
| Литера | | |
| Номер помещения (квартиры) | П10 | |
| Иное описание местоположения | Нижегородская обл, г Нижний Новгород, Автозаводский р-н, пр-кт Ильича, дом 34 | |

1.5. Назначение помещения

нежилое

(жилое, нежилое)

1.6. Вид жилого помещения в многоквартирном доме

(комната, квартира)

**1.7. Кадастровый номер квартиры, в которой
расположена комната**

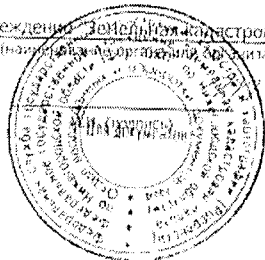
1.8. Номер помещения на поэтажном плане

1.9. Предыдущие кадастровые (условные) номера объекта недвижимого имущества:

1.10. Примечание:

1.11. Федеральное государственное учреждение "Зональная кадастровая палата" по Нижегородской области
(наименование организации, наименование подразделения)

Начальник отдела ввода данных и обработки
документов № 4
(полное наименование должности)



Н. С. Базилов
(подпись, фамилия)

КАДАСТРОВЫЙ ПАСПОРТ
помещения

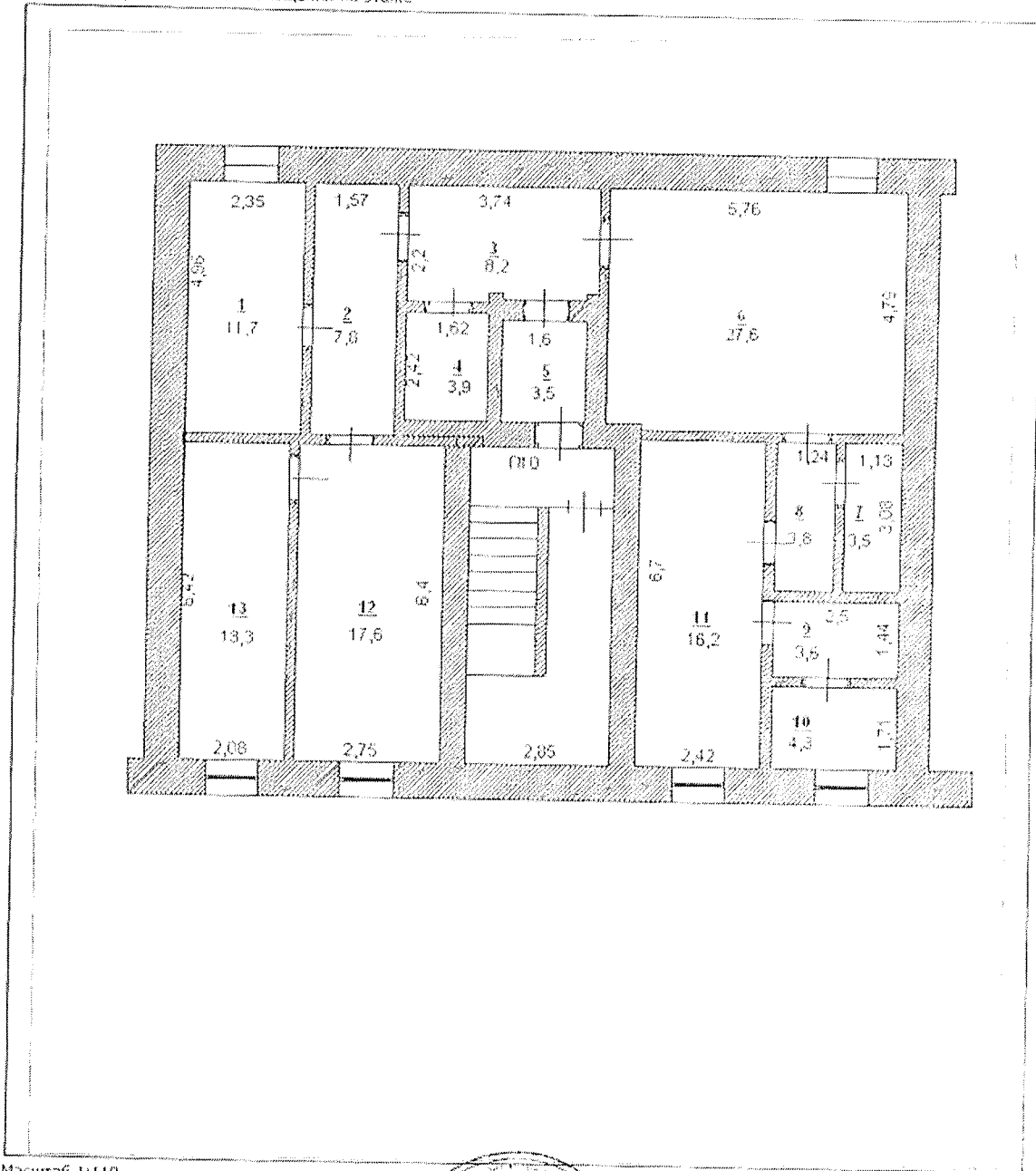
Лист №2, всего листов 2

Кадастровый номер 52:18:0040267:0:3/24

Инвентарный номер

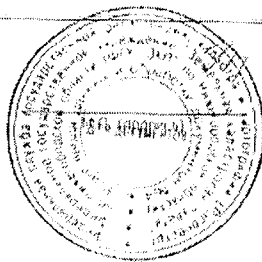
(ранее присвоенный учетный номер) 2457

2. План расположения помещения на этаже



Масштаб 1:119

Начальник отдела ввода данных и обработки
документов № 4
(подпись и наименование должности)



Н. С. Башев
(подпись - фамилия)

4. Экспликация к плану помещения

| Литера | Этаж расположения | Номер квартиры (исключено помещения) | Номер комнаты (в коммунальной квартире, общежитии) | Номер помещения на поэтажном плане | Назначение частей помещения (жилая комната, кухня, прихожая и т.д.) | Площадь и общая площадь | | | | Высота помещения, м | Самостоятельно переустроенная или перепланированная площадь, кв.м |
|--------------------|-------------------|--------------------------------------|--|------------------------------------|---|-------------------------|------------------|-----------------|--|---------------------|---|
| | | | | | | Общая площадь, кв.м | | | Площадь холодных помещений квартир (балконы, лоджии) | | |
| | | | | | | Общая | Жилая (основная) | Вспомогательная | | | |
| 1 | 2 | 3 | 4 | 5 | 6 | 7 | 8 | 9 | 10 | 11 | 12 |
| А | подвал | П110 | | 1 | подвал | 11,7 | 11,7 | | | 2,2 | |
| | | | | 2 | подвал | 7,8 | 7,8 | | | 2,2 | |
| | | | | 3 | подвал | 8,2 | | 8,2 | | 2,2 | |
| | | | | 4 | подвал | 3,9 | | 3,9 | | 2,2 | |
| | | | | 5 | подвал | 3,5 | | 3,5 | | 2,2 | |
| | | | | 6 | подвал | 27,6 | 27,6 | | | 2,2 | |
| | | | | 7 | подвал | 3,5 | 3,5 | | | 2,2 | |
| | | | | 8 | подвал | 3,8 | 3,8 | | | 2,2 | |
| | | | | 9 | Санузел | 3,6 | | 3,6 | | 2,2 | |
| | | | | 10 | санузел | 4,3 | | 4,3 | | 2,2 | |
| | | | | 11 | подвал | 16,2 | 16,2 | | | 2,2 | |
| | | | | 12 | подвал | 17,6 | 17,6 | | | 2,2 | |
| | | | | 13 | подвал | 13,3 | 13,3 | | | 2,2 | |
| Итого по помещению | | | | | | 125,0 | 101,5 | 23,5 | | | |