



Акционерное общество,

«Российский государственный центр инвентаризации и учета объектов недвижимости -

Федеральное бюро технической инвентаризации»

(полное наименование ОТИ - организации технического учета и технической инвентаризации объектов капитального строительства)

АО «Ростехинвентаризация - Федеральное БТИ» Нижне - Волжский филиал

(наименование обособленного подразделения ОТИ)

Серафимовичское отделение

ТЕХНИЧЕСКИЙ ПАСПОРТ

на

Здание

(тип объекта учета)

Склад

(наименование объекта учета)

Адрес (местоположение) объекта учета:

Субъект Российской Федерации	403483 Волгоградская	
Район	Серафимовичский	
Муниципальное образование	тип	Муниципальный район
	наименование	Серафимовичский
Населенный пункт	тип	хутор
	наименование	Зимняцкий
Улица (проспект, переулок и т.д.)	тип	улица
	наименование	Фрунзе
Номер дома	46 «б»	
Номер корпуса		
Номер строения		
Литера	А	
Иное описание местоположения		

Сведения о ранее произведенной постановке на технический учет в ОТИ

Инвентарный номер	18:250:002:001557530
Кадастровый номер	

Штамп органа государственного технического учета о внесении сведений в Единый государственный реестр объектов капитального строительства (ЕГРОКС)

Наименование учетного органа	
Инвентарный номер	
Кадастровый номер	
Дата внесения сведений в ЕГРОКС	

Паспорт составлен по состоянию на « 25 » марта 2020 года

Руководитель (уполномоченное лицо) ОТИ _____

(подпись)

(Головченко Т.Ф.)

(Фамилия И.О.)



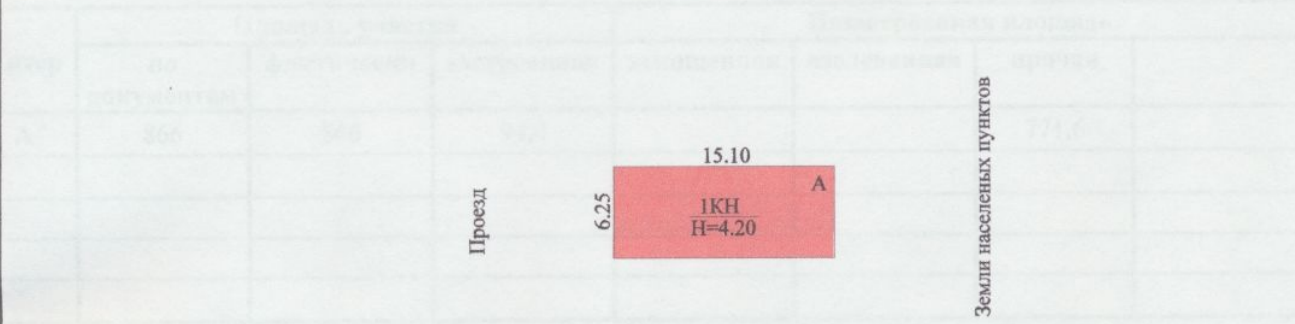
II. Земля в правообладателя

№ п/п	№ документа	Дата	Имя правообладателя	Документы, основания	Дата
1	№ 001/2019/001/001	25.11.2019г.	Администрация Уммердского сельского поселения	Решение Серафимовичского районного суда Волгоградской области от 25.11.2019г. № 001/2019/001/001	25.11.2019г.



III. Земельный участок № 46/001/001/001

Земли населенных пунктов



IV. Наименование улицы

ул. Фрунзе

№ п/п	Имя	Должность	Дата
1	Головченко Т.Ф.	Начальник отдела	25.03.2020г.
2	Головченко Т.Ф.	Инженер	25.03.2020г.

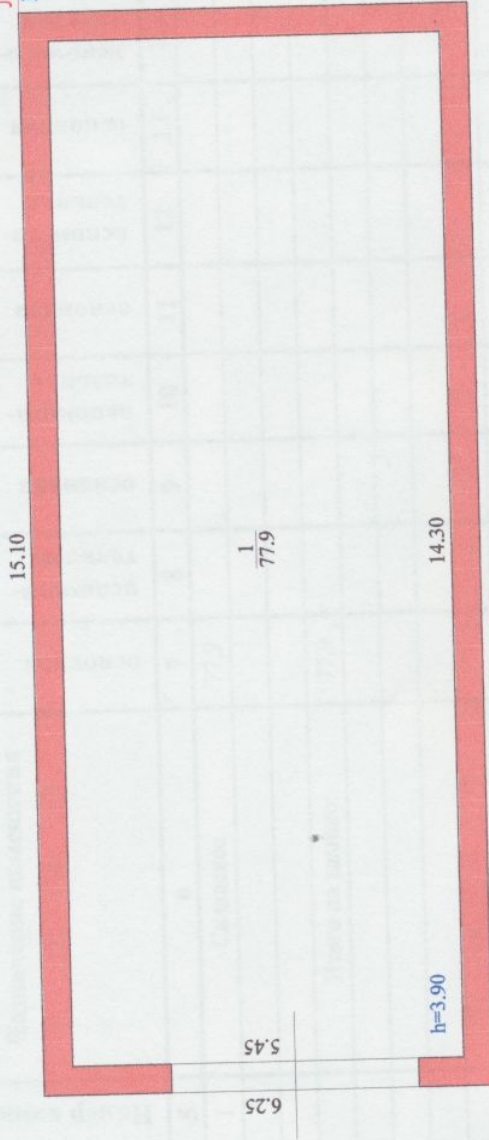
АО "Ростехинвентаризация - Федеральное БТИ" Нижне- Волжский филиал Серафимовичское отделение

План земельного участка

Должность	Фамилия И.О.	Подпись	Дата	Адрес: 403483, Волгоградская область, Серафимовичский район, х. Зимняцкий, ул. Фрунзе, д. 46 "б"	Лист	1
Начальник отделения	Головченко Т.Ф.		25.03.2020г.		Листов	1
Инженер	Головченко Т.Ф.		25.03.2020г.		Масштаб	1:500

Этаж	1
------	---

Литер А
H=4,15



АО "Ростехинвентаризация - Федеральное БТИ" Нижне-Волжский филиал Серафимовичское отделение

Позаженный план

Должность	Фамилия И.О.	Подпись	Дата	Лист	1
Начальник отделения	Головченко Т.Ф.	<i>[Signature]</i>	25.03.2020 г.	Листов	1
Инженер	Головченко Т.Ф.	<i>[Signature]</i>	25.03.2020 г.	Масштаб	1:100

Адрес: 403483, Волгоградская область,
Серафимовичский район, х. Зимицкий,
ул. Фрунзе, д. 46 "б"

VII. Описание конструктивных элементов здания и определение их износа

Литера – А

Год постройки – 1964

Число этажей – 1

Группа капитальности - III

Вид внутренней отделки - простая

№ п.п.	Наименование конструктивных элементов	Описание конструктивных элементов (материал, конструкция, отделка и др.)	Техническое состояние (осадка, трещины, гниль и т.п.)	Удельный вес по таблице сб. Поправки к	удельным весам	Удельные веса констр. элемент. с поправками	Износ, %	Процент износа к строению	Текущие изменения износа в %	
									элемента	к строению
1	2	3	4	5	6	7	8	9		
1	Фундаменты	Бетонный	Неравномерная осадка, трещины	13	1	13	50	6,50		
2	а) Стены и их наружная отделка	Кирпичные, t -0,40 см	Трещины в швах, вертикальные сквозные трещины	15	1	15	50	7,50		
	б) Перегородки	Нет								
3	Перекрытия	чердачное	Трещины в швах	17	1	17	40	6,80		
		междуэтажное								
		над подвальное								
4	Крыша	Шифер по деревянной обрешетке	Трещины, протечки, ослабление крепления шифера к обрешетке	12	1	12	50	6,0		
5	Полы	Земляные		12	-	-	-	-		
6	Проемы	оконные	-	6	1	6	45	2,70		
		дверные	Глухие металлические							
17	Внутренняя отделка	Нет		1	-	-	-	-		
3	Санитарно и электротехнические работы	отопление	нет	7	-	-	-	-		
		водопровод	нет							
		канализация	нет							
		горячее водосн.								
		ванны								
		электроосвещ.	нет							
		радио								
		телефон								
		вентиляция								
лифты										
9	Прочие работы	Нет		17	-	-	-	-		
			Итого	100		63,0		29,50		

Процент износа, приведенный к 100 по формуле: $29,50 \times 100 / 63,0 = 47\%$

VIII. Техническое описание пристроек и других частей здания

Наименование конструктивных элементов	Литера – Износ –												
		Удельный вес по таблице	Поправка	Удельный вес с поправкой	Литера – Износ –	Удельный вес по таблице	Поправка	Удельный вес с поправкой	Литера – Износ –	Удельный вес по таблице	Поправка	Удельный вес с поправкой	
Фундаменты													
Стены и перегородки													
Перекрытия													
Крыша													
Полы													
Проемы													
Отделочные работы													
Электроосвещение													
Прочие работы													
ИТОГО:		100				100				100			
Формулы для подсчета площади, объема													

Наименование	Наименование
Фундаменты	Фундаменты
Стены и перегородки	Стены и перегородки
Перекрытия	Перекрытия
Крыша	Крыша
Полы	Полы
Проемы	Проемы
Отделочные работы	Отделочные работы
Электроосвещение	Электроосвещение
Прочие работы	Прочие работы
ИТОГО:	ИТОГО:
Формулы для подсчета площади, объема	Формулы для подсчета площади, объема

Наименование конструктивных элементов	Литера												
		Удельный вес по таблице	Поправка	Удельный вес с поправкой	Литера	Удельный вес по таблице	Поправка	Удельный вес с поправкой	Литера	Удельный вес по таблице	Поправка	Удельный вес с поправкой	
Фундаменты													
Стены и перегородки													
Перекрытия													
Крыша													
Полы													
Проемы													
Отделочные работы													
Электроосвещение													
Прочие работы													
ИТОГО:		100				100				100			
Формулы для подсчета площади, объема													

Наименование	Наименование
Фундаменты	Фундаменты
Стены и перегородки	Стены и перегородки
Перекрытия	Перекрытия
Крыша	Крыша
Полы	Полы
Проемы	Проемы
Отделочные работы	Отделочные работы
Электроосвещение	Электроосвещение
Прочие работы	Прочие работы
ИТОГО:	ИТОГО:
Формулы для подсчета площади, объема	Формулы для подсчета площади, объема

IX. Исчисление восстановительной и действительной стоимости здания и его частей

Литера по плану	Наименование здания и его частей	№ сборника	№ таблицы	Измеритель	Стоимость измерителя по таблице	Поправки к стоимости (коэффициент) на							Стоимость измерителя с поправками	Количество (объем, куб.м; площадь, кв.м)	Восстановительная стоимость, руб. 3,302x1,5x1,5x1,11x1,147x1,089x 1,117x1,131x1,088x1,095x1,053x1,066	Процент износа	Действительная стоимость, руб. в ценах 1969г
						удельный вес	группу капитальности	климатический район	на внутреннее благоустройство								
1	2	3	4	5	6	7	8	9	10	11	12	13	14	15	16	17	18
A	Здание склада	26	54а	м ³	12,3	0,75	1,08	0,92					9,17	392	62619	47	33188
														Итого:			33188

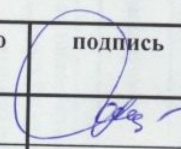

Литера по плану	Литера по плану
1	1

XII. Ограждения и сооружения (замощения) на участке

Литера по плану	Наименование ограждений и сооружений	Материал конструкций	Размер		Площадь, кв. м. Объём, куб. м	№ сборника	№ таблицы	Измеритель	Стоимость измерителя по таблице	Поправка на климатический р-он	Восстановительная стоимость, руб.	Процент износа	Действительная стоимость, руб.
			длина, м	ширина, м (высота, м)									
1	2	3	4	5	6	7	8	9	10	11	12	13	14

XIII. Общая стоимость (в рублях)

В ценах какого года	Основные строения		Служебные постройки		Сооружения		ВСЕГО	
	восстано- вительная	действи- тельная	восстано- вительная	действи- тельная	восстано- вительная	действи- тельная	восстано- вительная	действи- тельная
2020	62619	33188					62619	33188

Дата исполнения работы	Исполнители			Проверил	
	должность	фамилия, имя, отчество	подпись	фамилия, имя, отчество	подпись
25.03.2020г.	инженер	Головченко Т.Ф.		Головченко Т.Ф.	

Отметки о последующих изменениях:
(текущих изменений нет)

Дата обследования	«__» ____ 20 г.	«__» ____ 20 г.	«__» ____ 20 г.
Обследовал			
Проверил			
Руководитель (уполномоченное лицо)			

Отметки о последующих изменениях:

Дата обследования	«__» ____ 20 г.	«__» ____ 20 г.	«__» ____ 20 г.
Обследовал			
Проверил			
Руководитель (уполномоченное лицо)			

Отметки о последующих изменениях:

Дата обследования	«__» ____ 20 г.	«__» ____ 20 г.	«__» ____ 20 г.
Обследовал			
Проверил			
Руководитель (уполномоченное лицо)			

АО «Ростехинвентаризация - Федеральное БТИ»

Ниже - Волжский филиал

Серафимовичское отделение

Прочитано, прошито и пронумеровано и

опечатано печатью

листех

(подпись)

(принципал)

Головаченко Т.Ф.
(Ф.И.О.)

