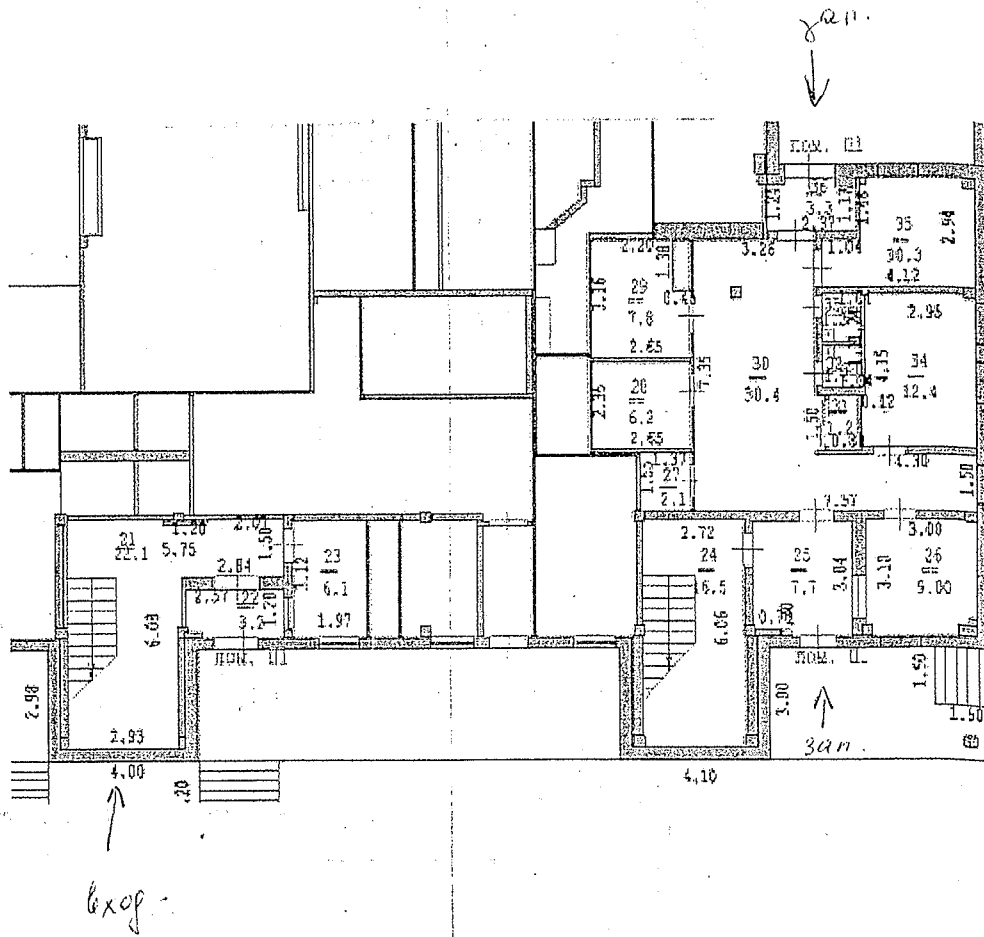
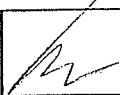



ПЛАН ПОМЕЩЕНИЯ №П1  
(выкопировка из поэтажного плана)

ПЛАН ЭТАЖА 1

М 1:200

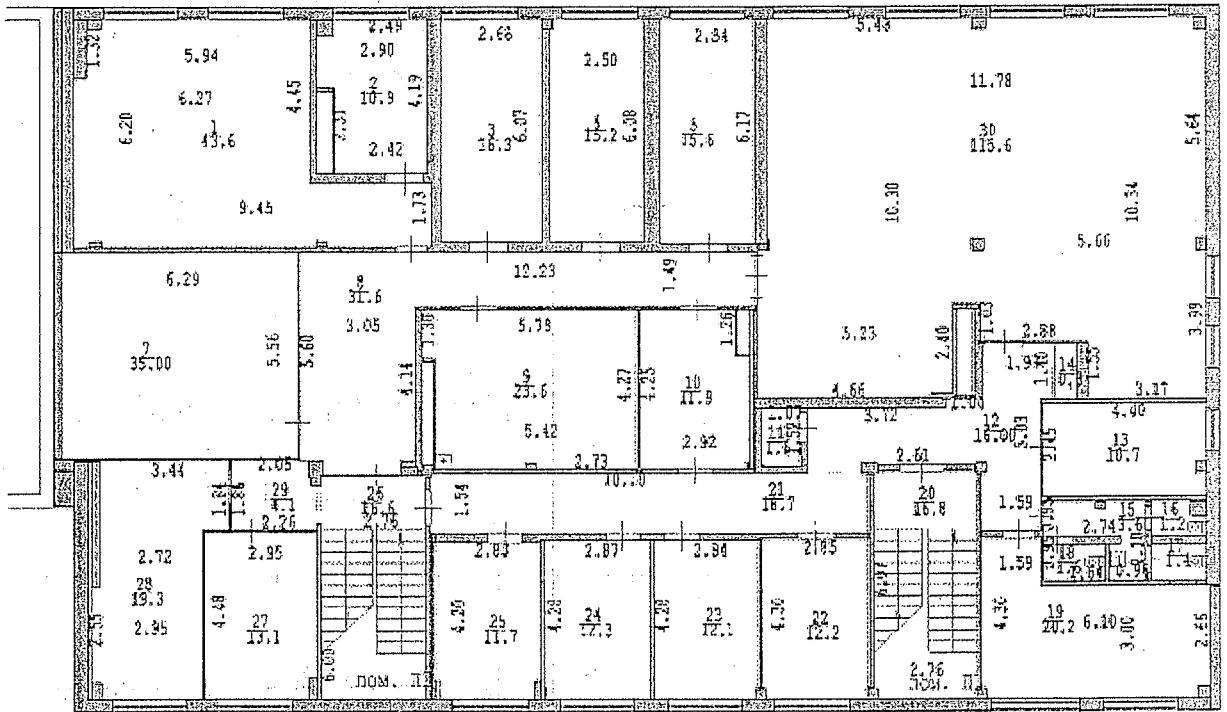



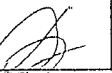
Исполнитель	Корышева О.А.	
начальник Нагорного отделения	Васяева Н.В.	

ПЛАН ПОМЕЩЕНИЯ №П1  
(выкопировка из поэтажного плана)

ПЛАН ЭТАЖА 2

М 1:200



Исполнитель	Корышева О.А.	
начальник Нагорного отделения	Васяева Н.В.	

## Сведения о принадлежности

Дата записи	Субъект права: для граждан - фамилия, имя, отчество, паспорт; Для юридических лиц - по Уставу	Документы, подтверждающие право собственности, владения, пользования	Доля (часть, литера)
04.03.2010	Администрация города Нижнего новгорода	Иные основания №23-08/2-30227 от 24.12.2009 Выписка из реестра	1

## II. Экспликация площади помещения

Литер	Этаж	Номер по плану здания	Номер комнаты	Назначение частей помещения	Площадь помещения			прочая	Лоджий, балконов	Высота помещ. по вн. обмеру	Самовольно переоборуд. площадь		
					из нее	основная	вспом.						
А1	1	П1	21	Лест. клетка			22,1			2,95			
			22	Тамбур			3,2			2,95			
			23	Кабинет		6,1				2,95			
			24	Лест. клетка				16,5			2,95		
			25	Тамбур				7,7			2,95		
			26	Кабинет		9,0					2,95		
			27	Кладовая				2,1			2,95		
			28	Электрощитовая				6,2			2,95		
			29	Склад		7,8					2,95		
			30	Коридор				30,4			2,95		
			31	Лифт				1,2			2,95		
			32	Санузел				1,2			2,95		
			33	Санузел				1,3			2,95		
			34	Склад				12,4			2,95		
			35	Склад				10,3			2,95		
			36	Тамбур					3,3		2,95		
			2			1	Кабинет		43,6			2,95	
						2	Кабинет		10,9			2,95	
	3	Кабинет					16,3				2,95		
	4	Кабинет					15,2				2,95		
	5	Кабинет					15,6				2,95		
	7	Переговорная					35,0				2,95		
	8	Коридор							31,6		2,95		
	9	Комната отдыха						23,6			2,95		
	10	Переговорная						11,9			2,95		
	11	Электрощитовая							1,6		2,95		
	12	Коридор							16,0		2,95		
	13	Кабинет					10,7				2,95		
	14	Лифт							0,8		2,95		
	15	Санузел							3,6		2,95		
	16	Санузел							1,2		2,95		
	17	Санузел							1,4		2,95		
	18	Санузел							1,6		2,95		
	19	Кабинет					20,2				2,95		
	20	Лест. клетка				16,8		2,95					
	21	Коридор				18,7		2,95					
22	Кабинет			12,2			2,95						
23	Кабинет			12,1			2,95						
24	Кабинет			12,3			2,95						
25	Кабинет			11,7			2,95						
26	Лест. клетка				16,6		2,95						
27	Кабинет			13,1			2,95						
28	Кабинет			19,3			2,95						
29	Коридор				4,1		2,95						
30	Коридор				115,6		2,95						
Итого по этажу '1'					140,8	45,6	95,2	0,0	0,0				
Итого по этажу '2'					513,3	283,7	229,6	0,0	0,0				
Итого по литере 'А1'					654,1	329,3	324,8	0,0	0,0				
Итого по помещению:					654,1	329,3	324,8						
- с учётом лоджий и балконов:					654,1	329,3	324,8	0,0	0,0				

## Примечание:

ДЛЯ КП: Увеличение общей площади на 0,2 кв м в результате внутренней перепланировки и уточнения при вновь проведенном обследовании.

ДЛЯ ЕГРП: Увеличение общей площади на 4,5 кв м в результате внутренней перепланировки и уточнения при вновь проведенном обследовании.