

Особые отметки



Наименование (ф. и. о.) собственника _____

Адрес _____

Дата продажи (передачи) _____

Документ на право собственности _____

Подпись прежнего
собственника _____

м. п. _____

Подпись настоящего
собственника _____

м. п. _____

Свидетельство о регистрации ТС
серия _____ № _____

Регистрационный знак _____

Дата регистрации _____

Выдано ГИБДД _____

м. п. _____

Подпись _____

Отметка о снятии с учета
Дата снятия с учета _____

м. п. _____

Подпись _____

Особые отметки

Наименование (ф. и. о.) собственника _____

Адрес _____

Дата продажи (передачи) _____

Документ на право собственности _____

Подпись прежнего
собственника _____

м. п. _____

Подпись настоящего
собственника _____

м. п. _____

Свидетельство о регистрации ТС
серия _____ № _____

Регистрационный знак _____

Дата регистрации _____

Выдано ГИБДД _____

м. п. _____

Подпись _____

Отметка о снятии с учета
Дата снятия с учета _____

м. п. _____

Подпись _____

ПАСПОРТ ТРАНСПОРТНОГО СРЕДСТВА

21 ET 578373



Особые отметки

ТС валид старого
АВР 493568

17.04.2001

идент. номер

ХТН 006616

№ 02861

17.04.02



1. Идентификационный номер (VIN) XTH661600N0702861

2. Марка, модель ТС ГАЗ-66-16

3. Наименование (тип ТС) Груз. бортовой

4. Категория ТС (А, В, С, D, прицеп) B

5. Год изготовления ТС 1992

6. Модель, № двигателя ЗМЗ51300С-1025976

7. Шасси (рама) № 0702861

8. Кузов (прицеп) № ОТСУТСТВУЕТ

9. Цвет кузова (кабина) ХАКИ

10. Мощность двигателя, л. с. (кВт) 90.0 420

11. Рабочий объем двигателя, куб. см _____

12. Тип двигателя _____

13. Разрешенная максимальная масса, кг 0

14. Масса без нагрузки, кг 0

15. Организация-изготовитель ТС (страна) ГАЗ

16. Одобрение типа ТС № _____ от _____
выдано _____

17. Страна вывоза ТС _____

18. Серия, № удостоверения, ГТД _____

19. Таможенные ограничения _____

20. Наименование (ф. и. о.) собственника ТС АЛАТЫРСКИЕ ГОРОДСКИЕ ЭЛЕКТРИЧЕСКИЕ С

21. Адрес АЛАТЫРСКИЙ Р-Н АЛАТЫРЬ
40 ЛЕТ ПОВЕДЫ 31А 0

22. Наименование организации, выдавшей паспорт _____

23. Адрес АЛАТЫРЬ Промышленная 7

24. Дата выдачи паспорта 17.04.2001

м. п. _____

Подпись _____



Особые отметки



Наименование (ф. и. о.) собственника
АЛАТЫРСКИЕ ГОРОДСКИЕ ЭЛЕКТРИЧЕСКИЕ СЕТИ
Адрес АЛАТЫРСКИЙ Р-Н АЛАТЫРЬ
40 ПЕТ. ПОВЕДЫ 31А 0
Дата продажи (передачи) 17.04.2001,
Документ на право собственности *Решет. договора*
№ 52.ЕВ.17.109.07.01.И.2001.

Подпись прежнего собственника _____
М. П. _____
Подпись настоящего собственника _____
М. П. _____

Свидетельство о регистрации ТС
серия 21KE № 770585

Регистрационный знак А551АС21
Дата регистрации 17.04.2001

Выдано ГИБДД *РЭП ГИБДД при Алатырском ГОВД Чувашской Республики*
М. П. _____
Подпись _____

Отметка о снятии с учета _____
Дата снятия с учета _____
М. П. _____
Подпись _____

Особые отметки

Наименование (ф. и. о.) собственника _____
Адрес _____

Дата продажи (передачи) _____
Документ на право собственности _____

Подпись прежнего собственника _____
М. П. _____
Подпись настоящего собственника _____
М. П. _____

Свидетельство о регистрации ТС
серия _____ № _____

Регистрационный знак _____
Дата регистрации _____

Выдано ГИБДД _____
М. П. _____
Подпись _____

Отметка о снятии с учета _____
Дата снятия с учета _____
М. П. _____
Подпись _____

Особые отметки

Наименование (ф. и. о.) собственника *МУП*
Совхозные электросети
Адрес *Алатырь*
40л Поведы 31а
Дата продажи (передачи) *06.03.02*
Документ на право собственности *Суммарные наработки учета*

Подпись прежнего собственника _____
М. П. _____
Подпись настоящего собственника _____
М. П. _____

Свидетельство о регистрации ТС
серия 21KP № 481593

Регистрационный знак А551АР71
Дата регистрации 06.03.02.

Выдано ГИБДД *РЭП ГИБДД при Алатырском ГОВД Чувашской Республики*
М. П. _____
Подпись _____

Отметка о снятии с учета _____
Дата снятия с учета _____
М. П. _____
Подпись _____

Особые отметки

Наименование (ф. и. о.) собственника _____
Адрес _____

Дата продажи (передачи) _____
Документ на право собственности _____

Подпись прежнего собственника _____
М. П. _____
Подпись настоящего собственника _____
М. П. _____

Свидетельство о регистрации ТС
серия _____ № _____

Регистрационный знак _____
Дата регистрации _____

Выдано ГИБДД _____
М. П. _____
Подпись _____

Отметка о снятии с учета _____
Дата снятия с учета _____
М. П. _____
Подпись _____

РОССИЙСКАЯ ФЕДЕРАЦИЯ

**СВИДЕТЕЛЬСТВО О РЕГИСТРАЦИИ ТС
CERTIFICAT D'IMMATRICULATION**

Регистрационный знак А551АС21

Идентификационный номер (VIN)

ХТН006616N0702861

Марка, модель ГАЗ-66-16

Тип ТС Груз. бортовой

Категория ТС (АВСD, прицеп) С

Год выпуска ТС 1992

Двигатель, модель ЗМЗ51300С

Двигатель № 1025976

Шасси (рама) № 0702861

Кузов (коляска) № ОТСУТСТВУЕТ

Цвет ХАКИ

Мощность двигателя, кВт/л. с. 90

Паспорт ТС серия 21ЕТ №578373

Разрешенная max масса, kg

Масса без нагрузки, kg

21 КР 481593

21 КР 481593



21 КР 481593

СОБСТВЕННИК

МУП ГОРОДСКИЕ ЭЛЕКТРИЧЕСКИЕ СЕТИ

Муниципальная собст.

ОКПО 03220831

MUP BOROOSKIYE ELEKTRICHESKIYE SETI

Республика, край, область

ЧУВАШСКАЯ РЕСП. (CHUVASHIYA)

Район АЛАТЫРСКИЙ Р-Н

Нас. пункт АЛАТЫРЬ

Улица 40 ЛЕТ ПОВЕАН

дом 31А **кор.** **кв.**

Особые отметки

Д/ПС:Свид/рег. N 21KE770585 от 17.04.2001

Выдано ГИБДД МВД ЧР

м. п. 6 МАРТА " 2002 " 20 г. *Подпись*

21 КР 481593

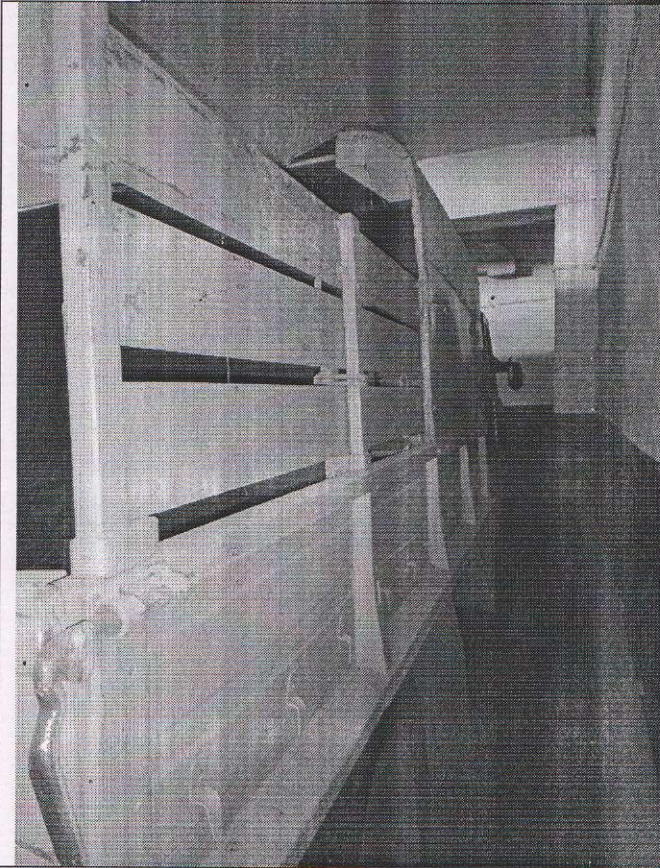
Колея задних колёс	1750 мм
Радиус поворота	9,5 м
Глубина преодолеваемого брода(по дну)	0,8 м ^[4]
Двигатель	ЗМЗ-66-06 восьмицилиндровый четырёхтактный, с жидкостным охлаждением
Рабочий объём	4254 см ³
Мощность	115 л. с.
КПП	механическая 4-ступенчатая с синхронизаторами на 3-й и 4-й передачах
Раздаточная коробка	С понижающей передачей и отключаемым передним мостом
Привод	задний или полный
Колёса	специальные с разъемным ободом и бортовым кольцом 8,00-18; шины 12,00-18
Давление в шинах	0,5-3 кг/см ²
Максимальная скорость с полной массой	90 км/ч
Ёмкость топливных баков	210 л
Контрольный расход топлива, л/100 км при скорости 60 км/ч	20
Марка топлива	бензин А-72, А-76, АИ-80
Ёмкость АКБ	75 А·ч
Максимальный ток автомобильного генератора	85 А

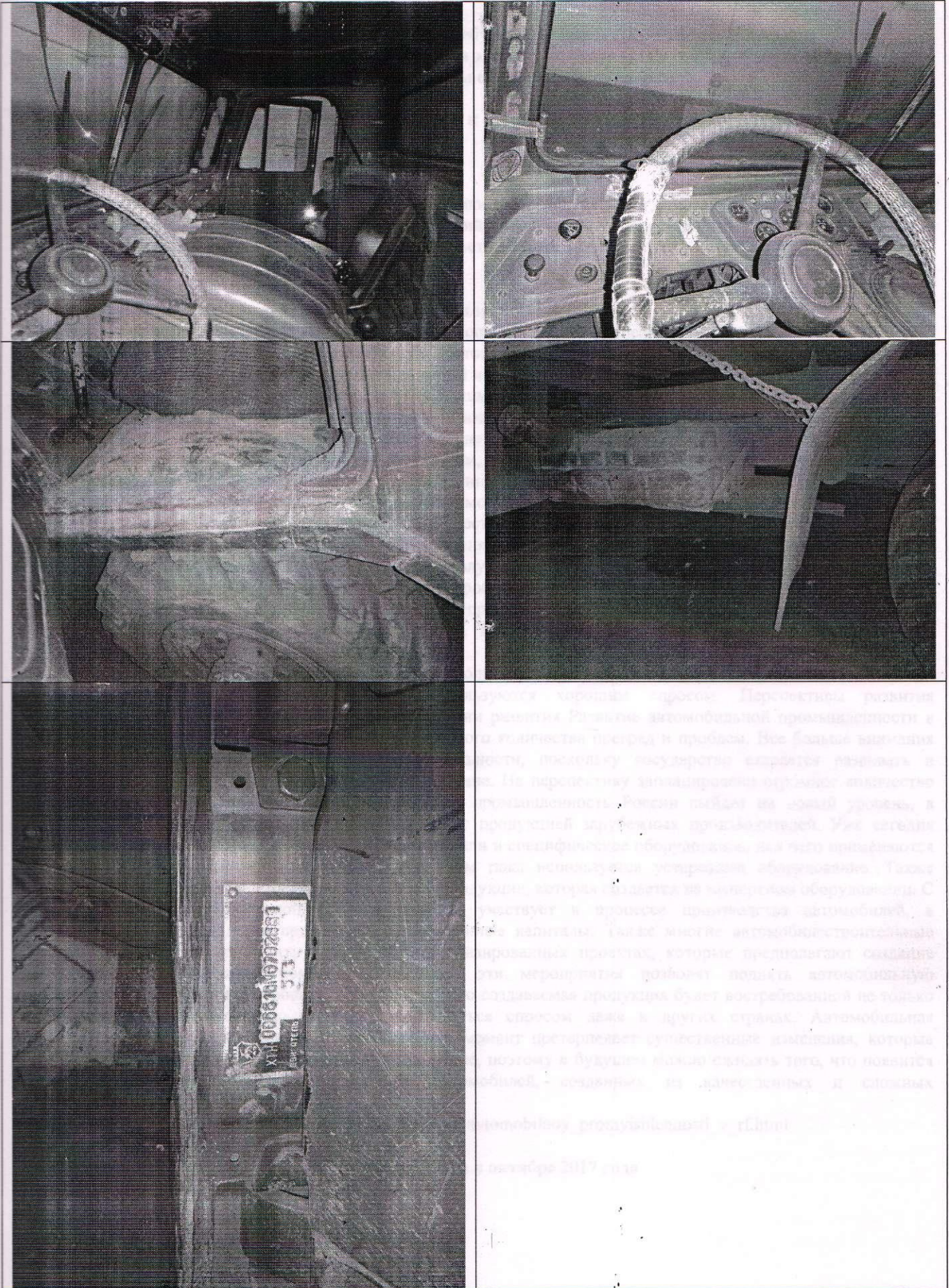
ТЕХНИЧЕСКОЕ СОСТОЯНИЕ

Наименование агрегатов и деталей	Техническое состояние
Резина и диски	Резина находится в удовлетворительном состоянии, износ протектора 30%. Диски - при визуальном осмотре выявлены ржавчина цапапины.
Двигатель	Удовлетворительное
Сцепление	Удовлетворительное.
Система охлаждения	Удовлетворительное.
Система питания	Необходима замена топливного фильтра.
Система смазки	Необходимо ТО
Коробка передач	Удовлетворительное.
Раздаточная коробка	- Удовлетворительное.
Воздушный фильтр	Необходима замена воздушного фильтра
Передний мост	Удовлетворительное.
Задний мост	Удовлетворительное.
Система выпуска газов	Множественные очаги коррозионного разрушения
Рессоры	Удовлетворительное.
Рулевое управление	Удовлетворительное.
Тормозная система	Удовлетворительное.Необходима замена, тормозных колодок, , механизма стояночного тормоза.
Кузов	Следы ржавчины, незначительные вмятины, цапапины
Рама	- Удовлетворительное.
Электрооборудование	Удовлетворительное.
Контрольный щиток приборов	Удовлетворительное.
Аккумулятор	Срок эксплуатации истек, необходима замена
карбюратор	Удовлетворительное.
Бензонасос	- Удовлетворительное.
Фары в сборе	Удовлетворительное.
Задний фонарь в сборе	Удовлетворительное.
Подфарники в сборе	Находятся в удовлетворительном состоянии.
Защитные элементы кузова	-
Сиденья и спинка	Удовлетворительное
Обивка салона	Удовлетворительное.
Стекла лобовые, боковые и задние	Удовлетворительное.

Автомобиль ГАЗ-66 - 16, 1992 года выпуска, идентификационный номер (VIN) ХТН661600N0702861,
государственный номер – А551АС21







- Согласно осмотра технического состояния автомобиля Автомобиль ГАЗ-66 - 16, 1992 года выпуска.

1. Капитальный ремонт – нет сведений;

2. Техническое состояние автомобиля рабочее, требует косметического ремонта и проведения ТО. ✓

6.3. Количественные и качественные характеристики элементов, входящих в состав объекта оценки, которые имеют специфику, влияющую на результаты оценки объекта оценки

Не выявлены.

6.4. Другие факторы и характеристики, относящиеся к объекту оценки; существенно влияющие на его стоимость

Не имеются.

Анализ и комментарии.

Все технические и количественные характеристики были получены на основании технического паспорта, предоставленного заказчиком и собственных измерений. Качественные характеристики объекта оценки были получены на основании визуального осмотра, опроса ответственных лиц.

7. АНАЛИЗ РЫНКА

Особенности развития автомобильной промышленности в РФ

Источник: http://doloni.ru/osobennosti_razvitiya_avtomobilnoy_promyishlennosti_v_rf.html

Автомобильная промышленность России постоянно изменяется и совершенствуется, однако при этом она все равно не может достичь того уровня, который имеется в других развитых странах. Это обусловлено тем, что данная сфера деятельности сталкивается с большим количеством различных проблем и преград. Проблемы автомобилестроения. Можно выделить несколько основных проблем, которые являются причинами отсталости отрасли. К ним в первую очередь относятся низкие инвестиции в производство со стороны государства, отечественных и зарубежных инвесторов. Дело в том, что потенциальные инвесторы не видят перспективы в этих вложениях, поэтому стараются найти более интересные способы вложения денег. Также к важным проблемам относятся небольшие производственные мощности и полная техническая отсталость всей отрасли. Это обусловлено тем, что во многих отечественных производственных организациях, которые специализируются на выпуске автомобилей, применяются технологии и оборудование, которое не только устарело физически, но и морально. В результате получают автомобили, которые не могут конкурировать с продукцией зарубежных производителей. К проблемам также можно отнести небольшой набор комплектующих изделий и их низкое качество, неправильная таможенная политика, а также предприятия практически совсем не уделяют внимания НИОКР. Также следует отметить небольшой потенциал кадров, незаинтересованность работников производства в улучшении качества автомобилей и низкая производительность труда. Причем эти проблемы в большей степени касаются процесса производства легковых автомобилей, поскольку грузовые машины пользуются хорошим спросом. Перспективы развития Автомобильная промышленность России – тенденции развития Развитие автомобильной промышленности в России осуществляется очень медленно из-за большого количества преград и проблем. Все больше внимания начинается уделяться именно этой сфере деятельности, поскольку государство старается развивать и модернизировать все сферы промышленности в стране. На перспективу запланировано огромное количество мероприятий, с помощью которых автомобильная промышленность России выйдет на новый уровень, в результате чего автомобили могут конкурировать с продукцией зарубежных производителей. Уже сегодня начинают выпускаться модернизированные автомобили и специфическое оборудование, для чего применяются инновационные технологии и методы, а при этом пока используется устаревшее оборудование. Также начинается запускаться изготовление наукоемкой продукции, которая создается на импортном оборудовании. С помощью закупки зарубежной техники, которая участвует в процессе производства автомобилей, в отечественное производство привлекаются иностранные капиталы. Также многие автомобилестроительные компании начинают принимать участие в специализированных проектах, которые предполагают создание сложных и качественных комплектующих. Все эти мероприятия позволят поднять автомобильную промышленность на новый уровень, в результате чего создаваемая продукция будет востребованной не только на отечественном рынке, но и может пользоваться спросом даже в других странах. Автомобильная промышленность России именно на сегодняшний момент претерпевает существенные изменения, которые оказывают на ее развитие положительное воздействие, поэтому в будущем можно ожидать того, что появится большое количество конкурентоспособных автомобилей, созданных из качественных и сложных комплектующих элементов.

Источник: http://doloni.ru/osobennosti_razvitiya_avtomobilnoy_promyishlennosti_v_rf.html

Лидеры авторынка в октябре 2017 года