

**ВЫПИСКА ИЗ ЕДИНОГО ГОСУДАРСТВЕННОГО РЕЕСТРА ПРАВ НА
НЕДВИЖИМОЕ ИМУЩЕСТВО И СДЕЛОК С НИМ, УДОСТОВЕРЯЮЩАЯ
ПРОВЕДЕННУЮ ГОСУДАРСТВЕННУЮ РЕГИСТРАЦИЮ ПРАВ**

Дата выдачи: 25.11.2016

В Едином государственном реестре прав на недвижимое имущество и сделок с ним зарегистрировано:

1. Кадастровый (или условный) номер объекта:	70:21:0200017:7720
Объект недвижимости:	помещение, назначение: нежилое помещение, площадь 26, 6 кв.м., этаж: мезонин №7, адрес (местонахождение) объекта: Российская Федерация, Томская область, г. Томск, пр-кт Кирова, д. 22, пом. м009-м012
Состав объекта недвижимости:	
2. Правообладатель (правообладатели):	2.1. Муниципальное образование "Город Томск"
3. Вид, номер и дата государственной регистрации права:	3.1. Собственность, № 70-70/001-70/001/079/2016-461/1 от 25.11.2016
4. Документы-основания:	4.1. Выписка из Реестра объектов муниципальной собственности от 15.11.2016 №14769/2; Постановление Верховного Совета РФ от 27.12.1991 №3020-1
5. Ограничение (обременение) права:	не зарегистрировано

Настоящая выписка подтверждает проведение государственной регистрации права. Правообладатель: Муниципальное образование "Город Томск"

Государственный регистратор

Ерёмина И. С.
(подпись)



Филиал федерального государственного бюджетного учреждения "Федеральная кадастровая палата
Федеральной службы государственной регистрации, кадастра и картографии" по Томской области

(полное наименование органа кадастрового учета)

КП.1

КАДАСТРОВЫЙ ПАСПОРТ

помещения

(выписка из государственного кадастра недвижимости)

Лист №	1	Всего листов:	1	2
--------	---	---------------	---	---

"01" ноября 2016 г. № 7000/301/16-206397	
Кадастровый номер:	70:21:0200017:7720
Номер кадастрового квартала:	70:21:0200017
Предыдущие номера:	—
Дата внесения номера в государственный кадастр недвижимости:	31.10.2016

Описание помещения:

1	Кадастровый номер здания (сооружения), в котором расположено помещение:	70:21:0200017:6712	
2	Этаж (этажи), на котором (которых) расположено помещение:	Мезонин № 7	
3	Площадь помещения:	26,6	
4	Адрес (описание местоположения):	Томская область, г Томск, пр-кт Кирова, д 22, пом м009-м012	
5	Назначение:	Нежилое (жилое, нежилое)	
6	Вид жилого помещения:	— (комната, квартира)	
7	Кадастровый номер квартиры, в которой расположена комната:	—	
8	Кадастровая стоимость (руб.):	268975,74	
9	Сведения о правах:	—	
10	Особые отметки: Номер заявления:	35-4378373	
11	Сведения о включении в реестр объектов культурного наследия:	—	
12	Сведения о кадастровых инженерах:	Иванова Светлана Геннадьевна, 70-15-365, ООО "Кадастровая группа", 27.10.2016 г	
Дополнительные сведения:			
13	13.1	Кадастровые номера объектов недвижимости, образованных с объектом недвижимости	—
	13.2	Кадастровые номера объектов недвижимости, образованных из объекта недвижимости	—
	13.3	Кадастровые номера объектов, подлежащих снятию с кадастрового учета	—
14	Характер сведений государственного кадастра недвижимости (отсутствие записи о помещении): Сведения об объекте недвижимости имеют статус учтенные		

инженер	И. А. Гребнев
(полное наименование должности)	(инициалы, фамилия)

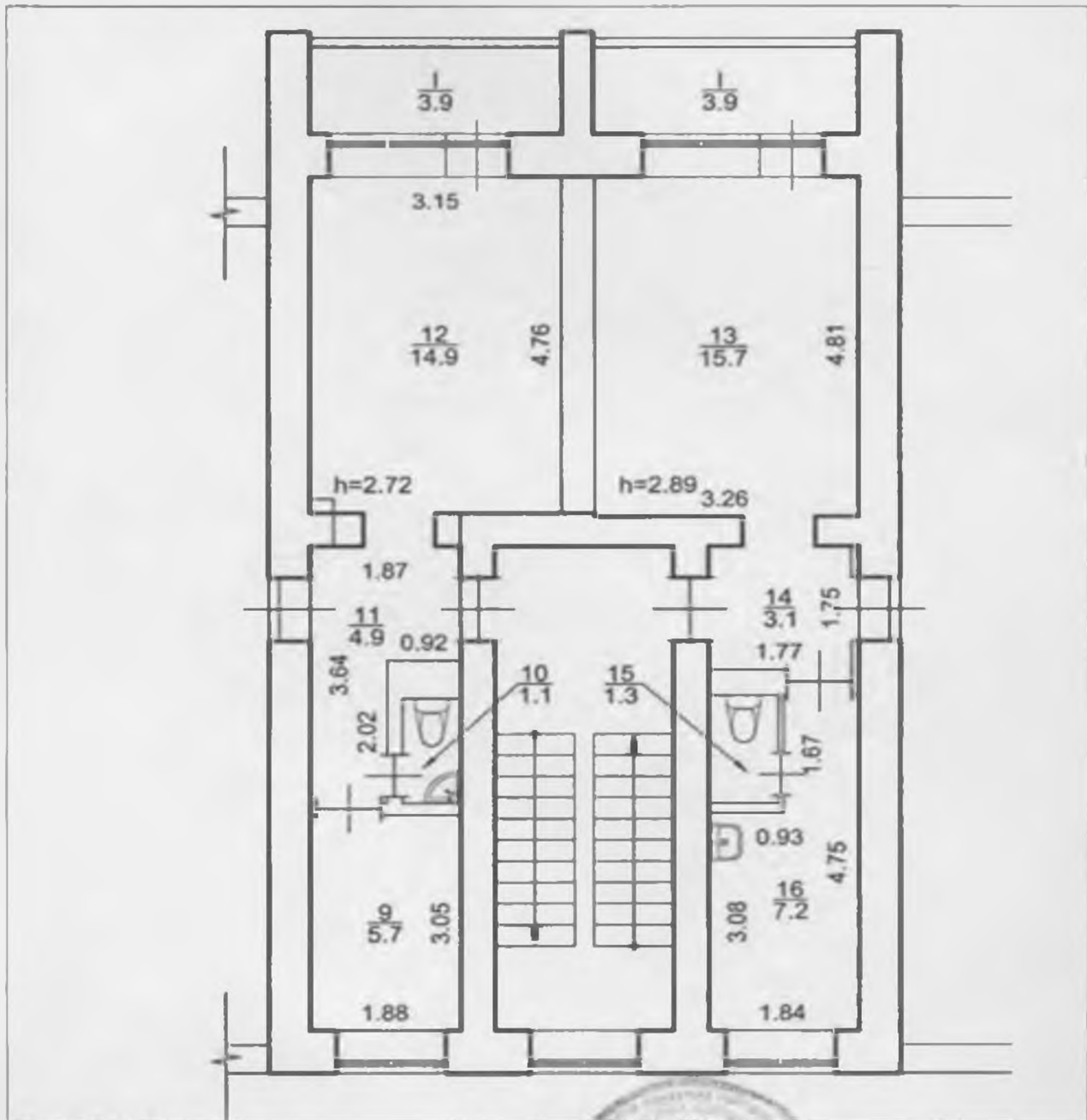


КАДАСТРОВЫЙ ПАСПОРТ
 помещения
 (выписка из государственного кадастра недвижимости)

Лист № 2 Всего листов: 2

№ 01" ноября 2016 г. № 7000/301/16-206397
 Кадастровый номер: 70:21:0200017:7720

План расположения помещения на этаже Мезонин № 7:



Масштаб 1:88

инженер	И. А. Гребнев
(полное наименование должности)	(инициалы, фамилия)

М.П.



Общество с ограниченной ответственностью
«Кадастровая группа»

Область, республика, край	<i>Томская</i>
Район	—
Город (др. поселение)	<i>Томск</i>
Район города	<i>Кировский</i>

ТЕХНИЧЕСКИЙ ПАСПОРТ

**Нежилые помещения
жилого строения**

проспект Кирова, 22
(местоположение объекта учета)

Паспорт составлен по состоянию на **30.06.2015 г.**
(указывается дата обследования объекта учета)

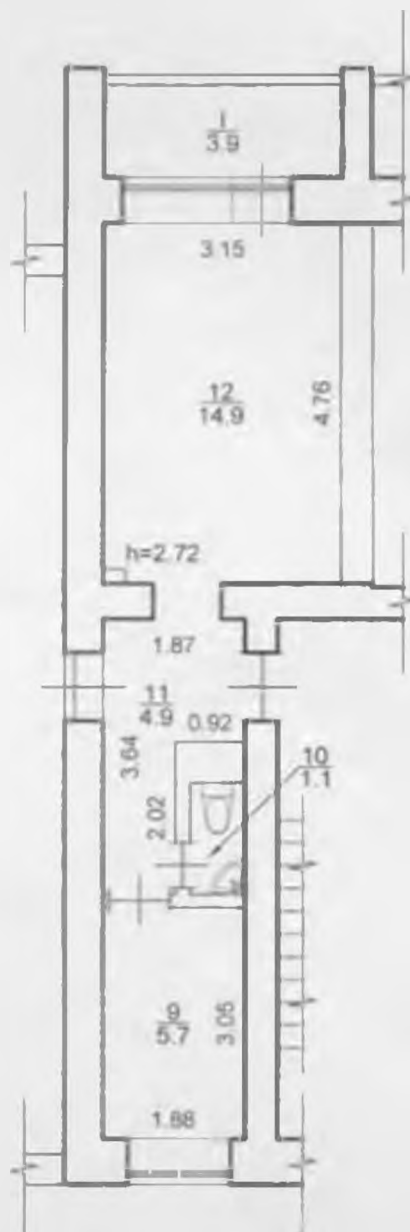
Директор ООО «Кадастровая группа»


В.Н. Кучеренко


Характеристика объекта

Наименование:		нежилые помещения
Год постройки:		1956
Год реконструкции:		—
Этажность:		6
Этаж:		мезонин
Общая площадь, м ² :		26.6
в том числе:	основная площадь, м ² :	20.6
	вспомогательная площадь, м ² :	6.0
Площадь лоджий, веранды, м ² :		3,9
Материал стен:		кирпич
Физический износ, %		59

План помещений мезонина



Масштаб 1:100

Экспликация к плану помещений

Этаж	Номер помещения	Наименование помещения	Общая площадь, м ²	В т.ч. площадь, м ²		лоджий, балконов, террас, веранд	Высота помещения по внутреннему обмеру, м	Самостоятельная или присоединенная площадь, м ²	Примечание
				основная	вспомогательная				
Местожи	1	Лоджия				3,9			
	9	Кабинет	5,7	5,7					
	10	Санузел	1,1		1,1				
	11	Прихожая	4,9		4,9				
	12	Мастерская	14,9	14,9			2,72		
Итого по помещениям:			26,6	20,6	6,0	3,9			

Исполнитель:



В.П. Киселев