

РОССИЙСКАЯ ФЕДЕРАЦИЯ



048375

Единый государственный реестр прав на недвижимое имущество и сделок с ним

Министерство юстиции Российской Федерации

Федеральная регистрационная служба

Управление Федеральной регистрационной службы по Томской области

СВИДЕТЕЛЬСТВО о государственной регистрации права

Дата выдачи:

"26" декабря 2006 года

Документы-основания: Постановление мэра г.Томска №707 от 23.09.1998г
Постановление мэра г.Томска №588 от 09.11.2006г

Субъект (субъекты) права: Муниципальное образование "город Томск"

Вид права: Собственность

Объект права: нежилые помещения, назначение: нежилое, общая площадь 265,30 кв.м, этаж подвал, номера на поэтажном плане п025-п026, п029, п031, п036-п049, п051

Адрес объекта: Томская область, г.Томск, Нахимова переулок, д. 14/1

Кадастровый (или условный) номер: 70-70-01/180/2006-360

Существующие ограничения (обременения) права: не зарегистрированы

о чем в Едином государственном реестре прав на недвижимое имущество и сделок с ним "26" декабря 2006 года сделана запись регистрации № 70-70-01/180/2006-360

Государственный регистратор

Лабуткина Л.А.



М.П. (подпись)

Серия 70АВ 048375

ФЕДЕРАЛЬНОЕ АГЕНТСТВО
КАДАСТРА ОБЪЕКТОВ
НЕДВИЖИМОСТИ

ТОМСКИЙ ФИЛИАЛ ФГУП
"РОСТЕХИНВЕНТАРИЗАЦИЯ"

пр. Ленина 108, г. Томск 634009,
тел/факс: (3822)51-44-64,
e-mail: rosteh@tci.tomsk.ru
ОКПО 70354082, ОГРН 1027739346502
ИНН/КПП 7701018922/701702001

17 октября 2006 г.

№213238

Выписка № 069:401/2006-158740

**ИЗ ЕДИНОГО ГОСУДАРСТВЕННОГО РЕЕСТРА
ОБЪЕКТОВ КАПИТАЛЬНОГО СТРОИТЕЛЬСТВА**

(действительна до 8 июля 2010 г.)

Наименование объекта капитального строительства: жилое строение

Наименование составной части объекта капитального строительства:

нежилые помещения

Сведения о составной части объекта капитального строительства

Кадастровый номер: 70:21:0000000:0000:069:401:001:004246020:0000:20098
Ранее присвоенный кадастровый номер: 70:21:0:0:002331:098, ()
Инвентарный номер: 069:401:001:004246020:0000:20098
Реестровый номер: 080705:001:004246020:0000:20098
Местоположение (адрес) объекта: Томская область, г. Томск, Нахимова (переулок) , 14/1
Номера помещений: нежилые п-я № п025-п026, п029,п031, п036-п049,п051

Описание объекта капитального строительства

Этажность	10
Материал стен	кирпич

Описание части объекта капитального строительства

Дата последней инвентаризации	08.07.2005
Этаж	подвал
Общая площадь	265,3 кв. м
Объем помещений	1115 куб. м.

Принадлежность объекта (зарегистрированные права на объект)

№ п/п	Субъект права	Доля в праве	Вид права	Документы, подтверждающие право собственности

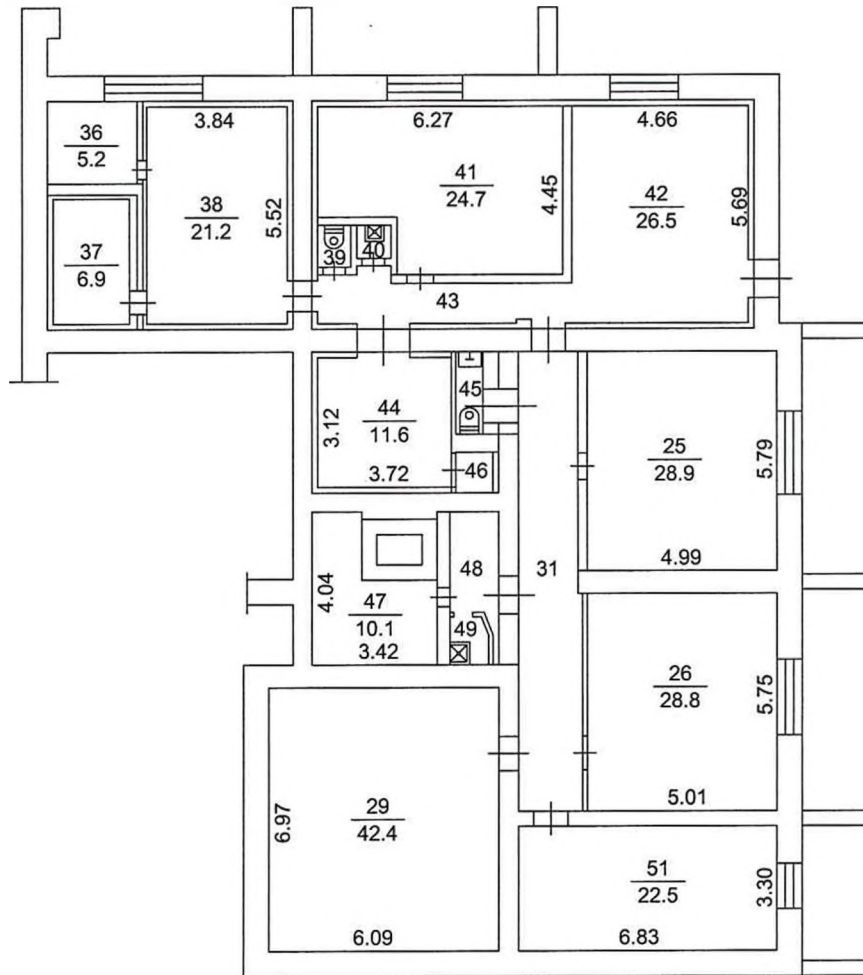
Сведения о наличии или отсутствии запрещения или ареста на объект: отсутствуют

Примечание: _____

ПЛАН ОБЪЕКТА

по состоянию на 8 июля 2005 г.

План подвала



Томский филиал ФГУП "Ростехинвентаризация"				
План строения по Нахимова (переулок) N 14/1				
Выполнил	Попова С.Г.	<i>Степанова</i>	Литер	Район
Проверил	Лобач Е.С.			Кировский
"08"	07	2005 г.	A	Масштаб: 1:200

Экспликация к плану объекта

Литер по плану	Этаж	Номер помещения	Номер по плану	Назначение помещения	Площадь, кв. м					Высота, м	
					общая	основная	вспомогательная	мест общего пользования	лоджий, балконов		
А	подв		25	основное	28,9	28,9				2,6	
			26	основное	28,8	28,8					
			29	основное	42,4	42,4					
			31	коридор	19,8		19,8				
			36	подсобное	5,2		5,2				
			37	основное	6,9	6,9					
			38	основное	21,2	21,2					
			39	туалет	1		1				
			40	душевая	0,8		0,8				
			41	основное	24,7	24,7					
			42	основное	26,5	26,5					
			43	коридор	7,7		7,7				
			44	основное	11,6	11,6					
			45	туалет	1,6		1,6				
			46	подсобное	1		1				
			47	основное	10,1		10,1				
			48	коридор	3,3		3,3				
			49	душевая	1,3		1,3				
				51	основное	22,5	22,5				
						Итого по подвалу	265,3	213,5	51,8		
				Итого	265,3	213,5	51,8				