

**Государственное предприятие Нижегородской области
"Нижтехинвентаризация"
(ГП НО "Нижтехинвентаризация")
Первомайский филиал**

607762, Нижегородская обл., г. Первомайск, ул. Мочалина, д.12а, тел. (83139)
2-15-78, факс (83139) 2-13-54

**ТЕХНИЧЕСКИЙ ПАСПОРТ
НА НЕЖИЛОЕ ЗДАНИЕ (СТРОЕНИЕ)**

Здание

(тип объекта)

Наименование: Нежилое здание

Адрес:

Область Нижегородская обл

Район области _____

Город (другое поселение) Первомайск г, Нелей с

Район города _____

Улица (иное) Клубная ул

Дом № 12 Корпус № _____

**Иное описание
местоположения:**

Литера А

Инвентарный № 000007944

Кадастровый № _____

Дата проведения технической инвентаризации: 20.04.2010г

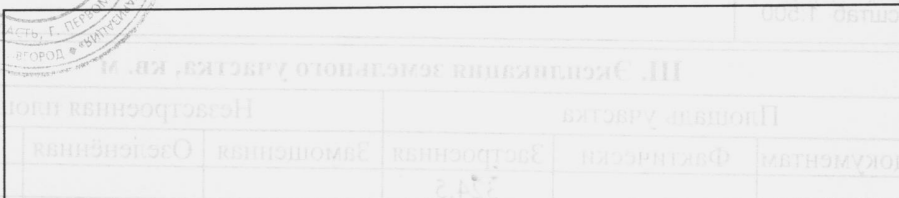
Директор филиала



(подпись)

/ Зарубина Е.А.

(Ф.И.О.)



*(штамп органа государственного технического учёта о внесении сведений
в единый государственный Реестр объектов капитального строительства)*

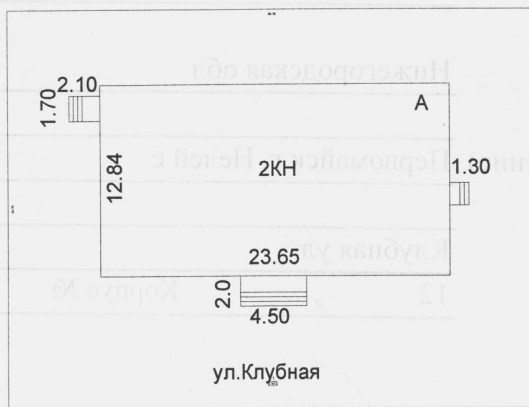
II. План застройки

"НИЖЕГОРОДСКАЯ ТЕХНИЧЕСКАЯ
 (Т/П) ОИП "НИЖЕГОРОДСКАЯ"
 проектный филиал

603002 Нижегородская обл., г.Первомайск, ул.Морозова, д.12А, тел. (83139) 2-13-78, факс (83139) 2-13-84

ТЕХНИЧЕСКИЙ ПАСПОРТ НА НЕЖИЛОЕ ЗДАНИЕ (СТРОЕНИЕ)

Здание



Наименование:
 Адрес:
 Область:
 Район области:
 Город (другое поселение):
 Район города:
 Улица (пос.):
 Дом №:
 Иное описание:
 местоположения:

Масштаб 1:500

III. Экспликация земельного участка, кв. м

Площадь участка			Незастроенная площадь		
По документам	Фактически	Застроенная	Замощенная	Озеленённая	Прочая
		324.5			

IV. Общие сведения

1	Назначение	Нежилое
2	Фактическое использование	По назначению
3	Год ввода в эксплуатацию	1981
4	Год реконструкции	-
5	Общая площадь, кв.м.	479,4
6	Основная площадь, кв.м.	296,9
7	Число этажей надземной части	2
8	Число этажей подземной части	0
9	% готовности (для объекта, неоконченного строительством)	

Примечание:

V. Благоустройство здания, кв.м.

Водопровод	Канализация	Отопление					Центральное горячее водоснабжение	Ванны			Газоснабж.		Электроснабжение	Лифты		
		от ТЭЦ	от групповой котельной	собственная котельная	от АГВ	печное		С центральным	С газовыми колонками	С дровяными колонками	Централизованное	Сжиженным газом		Пассажирские	Грузовые	
													479,4			

VI. Исчисление площадей и объёмов здания и его частей (подвалов, пристроек)

№ или литера по плану	Наименование	Формулы для подсчёта площадей по наружному обмеру	Площадь (кв. м)	Высота/Длина (м)	Объём (куб. м)
1	2	3	4	5	6
A	Основная часть	23.65*12.84	303,7	6.40	1944
A	крыльцо	1.30*1.50	1,9		
A	крыльцо	5.10*3.0	15,3		
A	крыльцо	1.70*2.10	3,6		

VII. Описание конструктивных элементов нежилого здания и определение физического износа.

Число этажей (надз./подз.)	2/0
Год ввода в эксплуатацию	1981
Литера	A
Год реконструкции (капитального ремонта)	-
Группа капитальности	1
Вид внутренней отделки	Простая

Сборник № 26 Таблица № 52а

№ п/п	Наименование конструктивного элемента	Описание конструктивных элементов (материал, конструкция и прочее)	Техническое состояние	Удельный вес по таблице	Ценностный коэффициент	Удельный вес констр. элем. после применения цен. коэффициента	Износ, %	% износа к строению (гр.7 x гр.8)
1	2	3	4	5	6	7	8	9
1	Фундамент	Железобетонный		9	1	9.00	45	4,05
2	Стены, перегородки	Кирпичные		21	1	21.00	45	9,45
		Кирпичные						
3	Перекрытие	Железобетонные		14	1	14.00	40	5,60
4	Полы	Дощатые		8	1	8.00	45	3,60
5	Кровля	Шифер		4	1	4.00	50	2,00
6	Проемы	Двери внутренние филёнчатые		10	1	10.00	60	6,00
		Двойные оконные блоки						
7	Отделочные работы	Простая		16	1	16.00	60	9,60
8	Внутренние санитарно-технические и электротехнические устройства	Электроосвещение		9	1	9.00	50	4,50
9	Прочие работы	Прочие работы и конструкции		9	1	9.00	60	5,40
Итого:				100	X	100	X	50,2

% износа приведённый по формуле: $(гр.9 \times 100) : гр.7 = (50.2 \times 100) / 100.00 = 50\%$

VI. Назначение помещений и объёмов здания и его частей
(подвалов, пристройки)

№ п/п	Наименование	Формула для подсчёта площади	Площадь (кв. м)	Высота (м)	Объём (куб. м)
1	2	3	4	5	6
1	Крыльцо	$1,30 \times 1,50$	1,95	2,40	4,68
2	Крыльцо	$2,10 \times 3,0$	6,30	2,40	15,12
3	Крыльцо	$1,30 \times 2,10$	2,73	2,40	6,55
4	Крыльцо				
5	Крыльцо				
6	Крыльцо				
7	Крыльцо				
8	Крыльцо				
9	Крыльцо				
10	Крыльцо				
11	Крыльцо				
12	Крыльцо				
13	Крыльцо				
14	Крыльцо				
15	Крыльцо				
16	Крыльцо				
17	Крыльцо				
18	Крыльцо				
19	Крыльцо				
20	Крыльцо				
21	Крыльцо				
22	Крыльцо				
23	Крыльцо				
24	Крыльцо				
25	Крыльцо				
26	Крыльцо				
27	Крыльцо				
28	Крыльцо				
29	Крыльцо				
30	Крыльцо				
31	Крыльцо				
32	Крыльцо				
33	Крыльцо				
34	Крыльцо				
35	Крыльцо				
36	Крыльцо				
37	Крыльцо				
38	Крыльцо				
39	Крыльцо				
40	Крыльцо				
41	Крыльцо				
42	Крыльцо				
43	Крыльцо				
44	Крыльцо				
45	Крыльцо				
46	Крыльцо				
47	Крыльцо				
48	Крыльцо				
49	Крыльцо				
50	Крыльцо				
51	Крыльцо				
52	Крыльцо				
53	Крыльцо				
54	Крыльцо				
55	Крыльцо				
56	Крыльцо				
57	Крыльцо				
58	Крыльцо				
59	Крыльцо				
60	Крыльцо				
61	Крыльцо				
62	Крыльцо				
63	Крыльцо				
64	Крыльцо				
65	Крыльцо				
66	Крыльцо				
67	Крыльцо				
68	Крыльцо				
69	Крыльцо				
70	Крыльцо				
71	Крыльцо				
72	Крыльцо				
73	Крыльцо				
74	Крыльцо				
75	Крыльцо				
76	Крыльцо				
77	Крыльцо				
78	Крыльцо				
79	Крыльцо				
80	Крыльцо				
81	Крыльцо				
82	Крыльцо				
83	Крыльцо				
84	Крыльцо				
85	Крыльцо				
86	Крыльцо				
87	Крыльцо				
88	Крыльцо				
89	Крыльцо				
90	Крыльцо				
91	Крыльцо				
92	Крыльцо				
93	Крыльцо				
94	Крыльцо				
95	Крыльцо				
96	Крыльцо				
97	Крыльцо				
98	Крыльцо				
99	Крыльцо				
100	Крыльцо				

VII. Описание конструктивных элементов нежилого здания и определение физического износа.

Число этажей (надз./подз.)	2/0
Год ввода в эксплуатацию	1981
Литера	A
Год реконструкции (капитального ремонта)	-
Группа капитальности	1
Вид внутренней отделки	Простая

Сборник № 26 Таблица № 52а

№ п/п	Наименование конструктивного элемента	Описание конструктивных элементов (материал, конструкция и прочее)	Техническое состояние	Удельный вес по таблице	Ценностный коэффициент	Удельный вес констр. элем. после применения цен. коэффициента	Износ, %	% износа к строению (гр.7 x гр.8)
1	2	3	4	5	6	7	8	9
1	Фундамент	Железобетонный		9	1	9.00	45	4,05
2	Стены, перегородки	Кирпичные		21	1	21.00	45	9,45
3	Перекрытие	Железобетонные		14	1	14.00	40	5,60
4	Полы	Дощатые		8	1	8.00	45	3,60
5	Кровля	Шифер		4	1	4.00	50	2,00
6	Проемы	Двери внутренние филёнчатые Двойные оконные блоки		10	1	10.00	60	6,00
7	Отделочные работы	Простая		16	1	16.00	60	9,60
8	Внутренние санитарно-технические и электротехнические устройства	Электроосвещение		9	1	9.00	50	4,50
9	Прочие работы	Прочие работы и конструкции		9	1	9.00	60	5,40
Итого:				100	X	100	X	50,2

% износа приведённый по формуле: $(гр.9 \times 100) : гр.7 = (50.2 \times 100) / 100.00 = 50\%$

VI. Расчёт объёма работ и материалов (по плану, проекту)

№ п/п	Наименование	Формула для подсчёта объёма	Горизонтальная проекция (кв. м)	Высота (м)	Объём (куб. м)
1	2	3	4	5	6
1	Крыша	$1,70 \times 2,10$	3,57	1,0	3,57
2	Крыша	$2,10 \times 2,0$	4,20	1,0	4,20
3	Крыша	$1,70 \times 1,50$	2,55	1,0	2,55
4	Крыша	$2,70 \times 1,20$	3,24	1,0	3,24
5	Крыша	$1,70 \times 1,20$	2,04	1,0	2,04
6	Крыша	$1,70 \times 1,50$	2,55	1,0	2,55
7	Крыша	$1,70 \times 1,20$	2,04	1,0	2,04
8	Крыша	$1,70 \times 1,20$	2,04	1,0	2,04
9	Крыша	$1,70 \times 1,20$	2,04	1,0	2,04
10	Крыша	$1,70 \times 1,20$	2,04	1,0	2,04
11	Крыша	$1,70 \times 1,20$	2,04	1,0	2,04
12	Крыша	$1,70 \times 1,20$	2,04	1,0	2,04
13	Крыша	$1,70 \times 1,20$	2,04	1,0	2,04
14	Крыша	$1,70 \times 1,20$	2,04	1,0	2,04
15	Крыша	$1,70 \times 1,20$	2,04	1,0	2,04
16	Крыша	$1,70 \times 1,20$	2,04	1,0	2,04
17	Крыша	$1,70 \times 1,20$	2,04	1,0	2,04
18	Крыша	$1,70 \times 1,20$	2,04	1,0	2,04
19	Крыша	$1,70 \times 1,20$	2,04	1,0	2,04
20	Крыша	$1,70 \times 1,20$	2,04	1,0	2,04

VIII. Техническое описание пристроек и других частей здания

Наименование конструктивных элементов	Литера				Описание конструктивных элементов	Литера				Описание конструктивных элементов	Литера			
	Описание конструктивных элементов	Удельный вес по таблице	поправки	Удельный вес с поправкой		Удельный вес по таблице	поправки	Удельный вес с поправкой	Описание конструктивных элементов		Удельный вес по таблице	поправки	Удельный вес с поправкой	
Фундаменты														
Стены и перегородки														
Перекрытия														
Крыша														
Полы														
Проемы														
Отделочные работы														
Электроосвещение														
Прочие работы														
ИТОГО		100	x			100	x			100	x			
Наименование конструктивных элементов	Литера				Описание конструктивных элементов	Литера				Описание конструктивных элементов	Литера			
	Описание конструктивных элементов	Удельный вес по таблице	поправки	Удельный вес с поправкой		Удельный вес по таблице	поправки	Удельный вес с поправкой	Описание конструктивных элементов		Удельный вес по таблице	поправки	Удельный вес с поправкой	
Фундаменты														
Стены и перегородки														
Перекрытия														
Крыша														
Полы														
Проемы														
Отделочные работы														
Электроосвещение														
Прочие работы														
ИТОГО		100	x			100	x			100	x			

IX. Исчисление восстановительной и действительной стоимости здания и его частей

Литера	Наименование построек	№ сборника	№ таблицы	Измерители	Стоим. измерителя по таблице	Поправки к стоимости					Стоим. измерителя с поправкой	Колич., объём м3, площадь м2	Восстановительная стоимость в руб.	Износ %	Действительная стоимость в руб.
						Удельный вес	Группу капитальности	Дополнительные коэффициенты							
1	2	3	4	5	6	7	8	9	10	11	12	13	14	15	16
A	Основная часть в ценах 1969г.	26	52 а	куб. м.	19.1	0,95					18,15	1944	35284	50	17642
Итого:												35284		17642	
A	Основная часть в ценах 2006г. К = 62.683	26	52 а	куб. м.	19.1	0,95					18,15	1944	2211707	50	1105854
Итого:												2211707		1105854	

XII. Ограждения и сооружения

Литера	Наименование ограждений и сооружений	Материал, конструкция	Размеры		Площадь, кв. м	№ сборника	№ таблицы	Измеритель	Стоимость измерителя по табл.	Поправка на клим	Восстановительная стоимость в руб.	% износа	Действительная стоимость в руб.
			длина, м	ширина, м									

XIII. Общая стоимость (в руб.)

В ценах какого года	Основные здания		Служебн. постройки		Сооружения		Всего	
	восстано- вит.	действит.	восстано- вит.	действит.	восстано- вит.	действит.	восстано- вит.	действит.
1969	35284	17642					35284	17642
2006	2211707	1105854					2211707	1105854

20 апреля 2010г

Исполнил _____

Игошева Т.М.

20 апреля 2010г

Проверил _____

Зарубина Е.А.

20 апреля 2010г

Начальник _____

Зарубина Е.А.

XIV. Отметка о последующих обследованиях

Дата обследования: " ____ " _____ г. " ____ " _____ г. " ____ " _____ г.

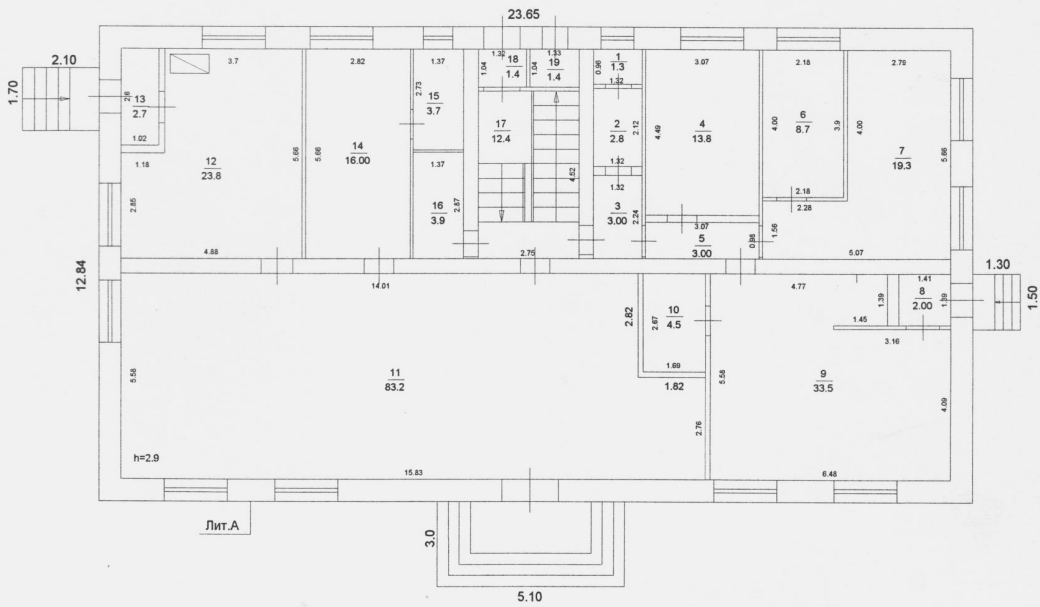
Обследовал _____

Проверил _____

Начальник _____

ПОЭТАЖНЫЙ ПЛАН

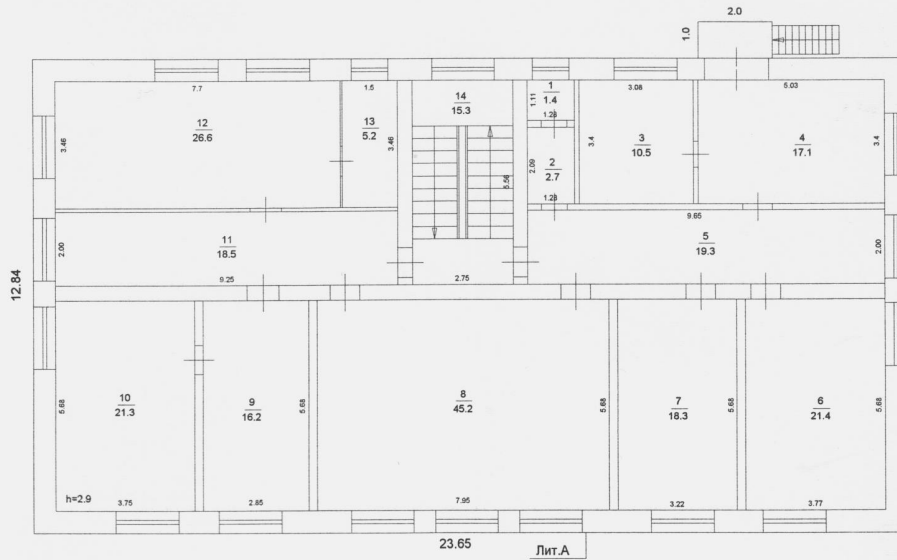
Литера А, этаж 1



Наименование ОТИ	ГП НО "НИЖТЕХИНВЕНТАРИЗАЦИЯ" ПЕРВОМАЙСКИЙ ФИЛИАЛ				
Поэтажный план нежилого здания					
Игошева Т.М.		Дата	Адрес объекта Первомайск г, Нелей с, Клубная ул д.12	Лист	1
		20.04.2010г		Листов	2
				Масштаб	М 1:200

ПОЭТАЖНЫЙ ПЛАН

Литера А, этаж 2



Наименование ОТИ	ГП НО "НИЖТЕХИНВЕНТАРИЗАЦИЯ" ПЕРВОМАЙСКИЙ ФИЛИАЛ				
Поэтажный план нежилого здания					
Игошева Т.М.		Дата	Адрес объекта Первомайск г, Нелей с, Клубная ул д.12	Лист	2
		20.04.2010г		Листов	2
				Масштаб	М 1:200

Экспликация к плану строений

Первомайск г, Нелей с, Клубная ул, д.12

Литера по плану	Этаж. Начиная с подвала и кончая мезонином	номер помещения на плане	номер комнаты на плане	Наименование помещений: жилая комната, кухня, контора, магазин и т.д.	Площадь всех частей здания (комнат и помещений вспомогательного использования) кв.м.	по внутреннему обмеру (кв. м.)			Высота
						Общая площадь	Из нее		
							Основная	Вспомогательная	
1	2	3	4	5	6	7	8	9	10
А	1	1	1	Санузел	1.3	1.3		1.3	2.9
			2	Коридор	2.8	2.8		2.8	2.9
			3	Коридор	3.0	3.0		3.0	2.9
			4	Кабинет	13.8	13.8	13.8		2.9
			5	Коридор	3.0	3.0		3.0	2.9
			6	Кабинет	8.7	8.7	8.7		2.9
			7	Кабинет	19.3	19.3	19.3		2.9
			8	Коридор	2.0	2.0		2.0	2.9
			9	Торговый зал	33.5	33.5	33.5		2.9
			10	Кладовая	4.5	4.5		4.5	2.9
			11	Коридор	83.2	83.2		83.2	2.9
			12	Торговый зал	23.8	23.8	23.8		2.9
			13	Коридор	2.7	2.7		2.7	2.9
			14	Кабинет	16.0	16.0	16.0		2.9
			15	Кладовая	3.7	3.7		3.7	2.9
			16	Кладовая	3.9	3.9		3.9	2.9
			17	Лест. клетка	12.4	12.4		12.4	2.9
			18	Коридор	1.4	1.4		1.4	2.9
			19	Коридор	1.4	1.4		1.4	2.9
	Итого по этажу '1'				240,4	240,4	115,1	125,3	
2	2	1	1	Санузел	1.4	1.4		1.4	2.9
			2	Коридор	2.7	2.7		2.7	2.9
			3	Кабинет	10.5	10.5	10.5		2.9
			4	Кабинет	17.1	17.1	17.1		2.9
			5	Коридор	19.3	19.3		19.3	2.9
			6	Кабинет	21.4	21.4	21.4		2.9
			7	Кабинет	18.3	18.3	18.3		2.9
			8	Кабинет	45.2	45.2	45.2		2.9
			9	Кабинет	16.2	16.2	16.2		2.9
			10	Кабинет	21.3	21.3	21.3		2.9
			11	Коридор	18.5	18.5		18.5	2.9
			12	Кабинет	26.6	26.6	26.6		2.9
			13	Кабинет	5.2	5.2	5.2		2.9
			14	Лест. клетка	15.3	15.3		15.3	2.9
	Итого по помещению '1'				479,4	479,4	296,9	182,5	
	Итого по этажу '2'				239,0	239,0	181,8	57,2	
	Итого по литере 'А'				479,4	479,4	296,9	182,5	
	Итого по зданию				479,4	479,4	296,9	182,5	

Примечание: