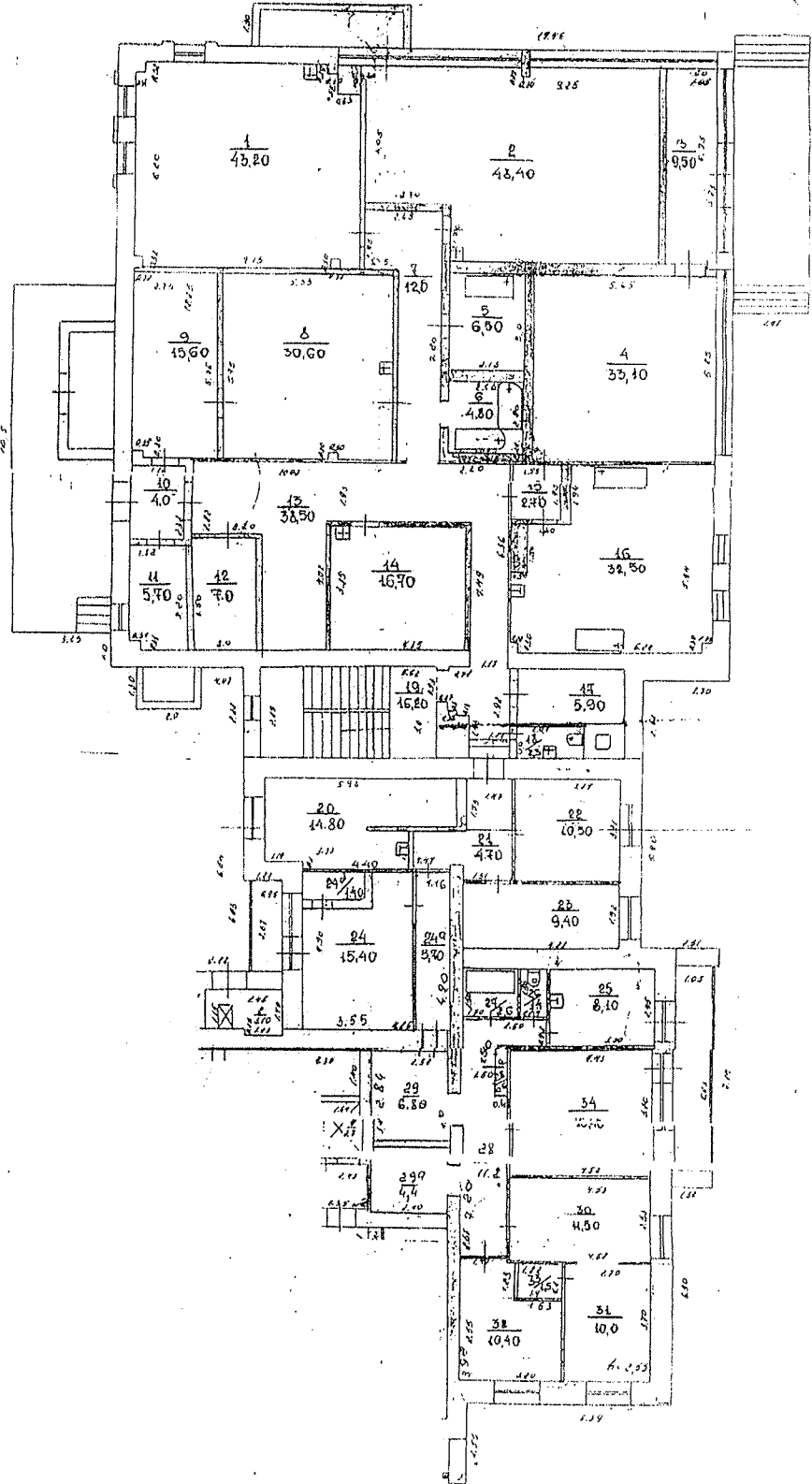


ИНВЕНТАРИЗАЦИОННЫЙ ПЛАН
ДОМОВЛАДЕНИЯ № 9
ПО УЛИЦЕ ЦЮЛЬСКИХ ДАЧ
Гор.И.Новгород Ленинского района

Фрагмент плана 1-ого этажа лит. «А,А»
В.П. № 1

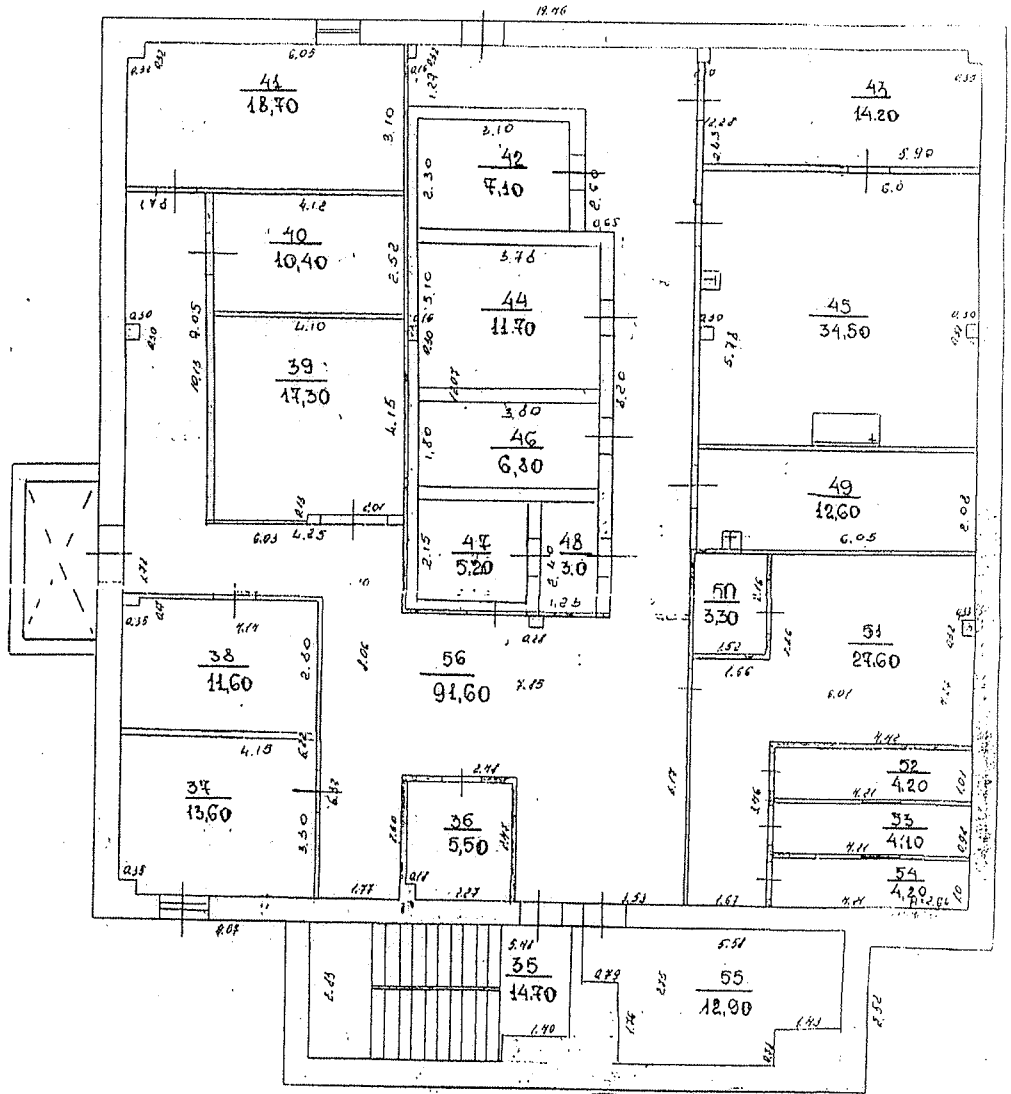
Приспичурованы и



ИНВЕНТАРИЗАЦИОННЫЙ ПЛАН
 ДОМОВЛАДЕНИЯ № 9
 ПО УЛИЦЕ ИЮЛЬСКИХ ДНЕЙ
 Гор.Н.Новгорода Ленинского района

подвала
 Фрагмент плана этажа лит. « А1 »

В.п. №1



Масштаб
 1 : 100

Дата: 13.08.07г.
 Исполнитель
 Начальник Ленинского отделения
 Ч.О. НФ ФГУП " Ростехинвентаризация "

Ражева И.Н.
 Игнатьева Н.А.

Экспликация к поэтажному плану домовладения №

Литер	Этаж	Номер помещения	Номер подпомещения	Назначение	Общая площадь	Площадь по внутреннему обмеру в кв. метрах		Высота
						Торговли и общественного питания		
						Всп.	Осн.	
	1	ВП1	1	цех кондитерский			43.20	2.64
	-		2	цех			48.40	
	-		3	коридор	9.50			
	-		4	кулинария			33.10	
	-		5	Мойка			6.50	
	-		6	Мойка			4.80	
	-		7	коридор	12.00			
	-		8	склад			30.60	
	-		9	цех			15.60	
"	-		10	тамбур	4.00			
	-		11	склад			5.70	
"	-		12	раздевалка	7.00			
"	-		13	коридор	38.50			
	-		14	цех хол.закууск.			16.70	
"	-		15	коридор	2.70			
"	-		16	цех мясн.			32.50	
"	-		17	раздевалка	5.90			
"	-		18	туалет	2.30			
"	-		19	лестничная клетка	16.20			
А1	-		20	Хранение инвентаря			14.80	
"	-		21	коридор	7.00			
"	-		22	кабинет			10.50	
"	-		23	кабинет			9.40	
"	-		24	кабинет			15.40	
"	-		24а	коридор	5.70			
"	-		24Б	кладовая	1.40			
"	-		25	кабинет			8.10	
"	-		26	туалет	1.40			
"	-		27	ванная	2.60			
"	-		28	коридор	11.20			
"	-		28а	шкаф	0.60			
"	-		29	коридор	6.80			
"	-		29а	архив			4.40	
"	-		30	бухгалтерия			11.50	
"	-		31	бухгалтерия			10.00	
"	-		32	кабинет			10.40	
"	-		33	архив			1.50	
"	-		34	кабинет	484,8	134,8	16.40	349,5
А1	Подвал	ВП1	35	лестничная клетка			14.70	2.64

Литер	Этаж	Номер помещения	Номер подпомещения	Назначение	Общая площадь	Площадь по внутреннему обмеру в кв. метрах		Высота	
						Торговли и общественного питания			
						Всп.	Осн.		
А 1	Подвал	ВП1	36	электрощитовая		5.50		2.64	
в	-	-	37	кабинет			13.60		
в	-	-	38	склад			11.60		
в	-	-	39	склад			17.30		
в	-	-	40	компрессорная			10.40		
в	-	-	41	компрессорная		18.70			
в	-	-	42	холодил. камера			7.10		
в	-	-	43	склад			14.20		
в	-	-	44	холодил. камера			11.70		
в	-	-	45	склад			34.50		
в	-	-	46	холодил. камера			6.80		
в	-	-	47	склад			5.20		
в	-	-	48	склад			3.00		
в	-	-	49	склад			12.60		
в	-	-	50	вентиляционная		3.30			
в	-	-	51	склад			27.60		
в	-	-	52	вентиляционная		4.20			
в	-	-	53	вентиляционная		4.10			
в	-	-	54	вентиляционная		4.20			
в	-	-	55	склад			12.90		
в	-	-	56	коридор	334,8	91.60	146,3	188,5	
Итого по помещению ВП1 на этаже 1, Подвал					819.1	281.1		538.0	

ВСП
 134,8
 ОСН
 349,5
 188,5
 538,0