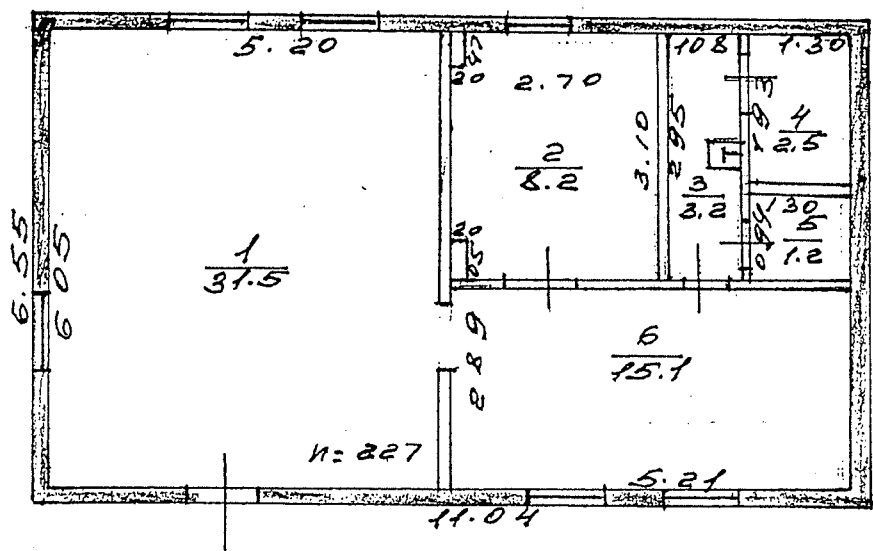


Содержание записки

№ 18 А

Мосбухсема

1 Б.



16.05.05 [Signature]

[Signature] 16.05.05

Экспликация к поэтажному
 плану дома № 18.А по ул. Тюльбинская

Литер	Этаж	№ квартир, помещений	№ комнат по плану	Назначение частей помещений: жилая комната, канцелярское помещение, классная комната, больничная палата, кухня и т. д.	Формула подсчета площадей по внутреннему обмеру	Площадь по внутреннему обмеру, кв. м								Высота помещения	
						общая площадь	жилая								вспомогательная
							основная	вспомогательная	основная	вспомогательная	основная	вспомогательная	основная		
Б	1		1	спальня							31.5			2.27	
			2	склад							8.2				
			3	коридор								3.2			
			4	кладовое								2.5			
			5	туалет								1.2			
			6	коридор								15.1			
				Итого				61.7					42.2		19.5