

КАДАСТРОВЫЙ ПАСПОРТ

помещения

Лист №

1

всего листов

2

Дата

27 мая 2008

г.

Кадастровый номер

Инвентарный номер (ранее присвоенный учетный номер)

22:401:001:002425790:0100:20015

1 Описание объекта недвижимого имущества

1.1 Кадастровый номер здания(сооружения), в котором расположено помещение

1.2 Этаж (этажи), на котором расположено помещение

1

1.3 Общая площадь помещения 111,6

1.4 Адрес(местоположение):

Субъект Российской Федерации	Нижегородская обл	
Район		
Муниципальное образование	тип	г
	наименование	Нижний Новгород
Населенный пункт	тип	
	наименование	
Улица(проспект, переулок и т.д.)	тип	ул
	наименование	Рождественская
Номер дома	40	
Номер корпуса		
Номер строения		
Литера	А	
Номер помещения(квартиры)	п15	
Иное описание местоположения		

1.5 Назначение помещения

Нежилое

(жилое, нежилое)

1.6 Вид жилого помещения в многоквартирном доме

(комната, квартира)

1.7 Кадастровый номер квартиры, в которой расположена комната

1.8 Номер помещения на поэтажном плане

1.9 Предыдущие кадастровые(условные) номера объекта недвижимого имущества

1.10 Примечание:

1.11

ФГУП Ростехинвентаризация-Федеральное БТИ

(наименование органа или организации)

реквизиты свидетельства об аккредитации:

от 16 октября 2007г., №168

(дата и номер свидетельства об аккредитации)

Руководитель(уполномоченное лицо)

(полное наименование должности)

Старший инженер Нижегородского отделения
Нижегородского ф-ла ФГУП
Ростехинвентаризация-Федеральное БТИ

М.П.

подпись

Медведевских В.А.

(инициалы, фамилия)

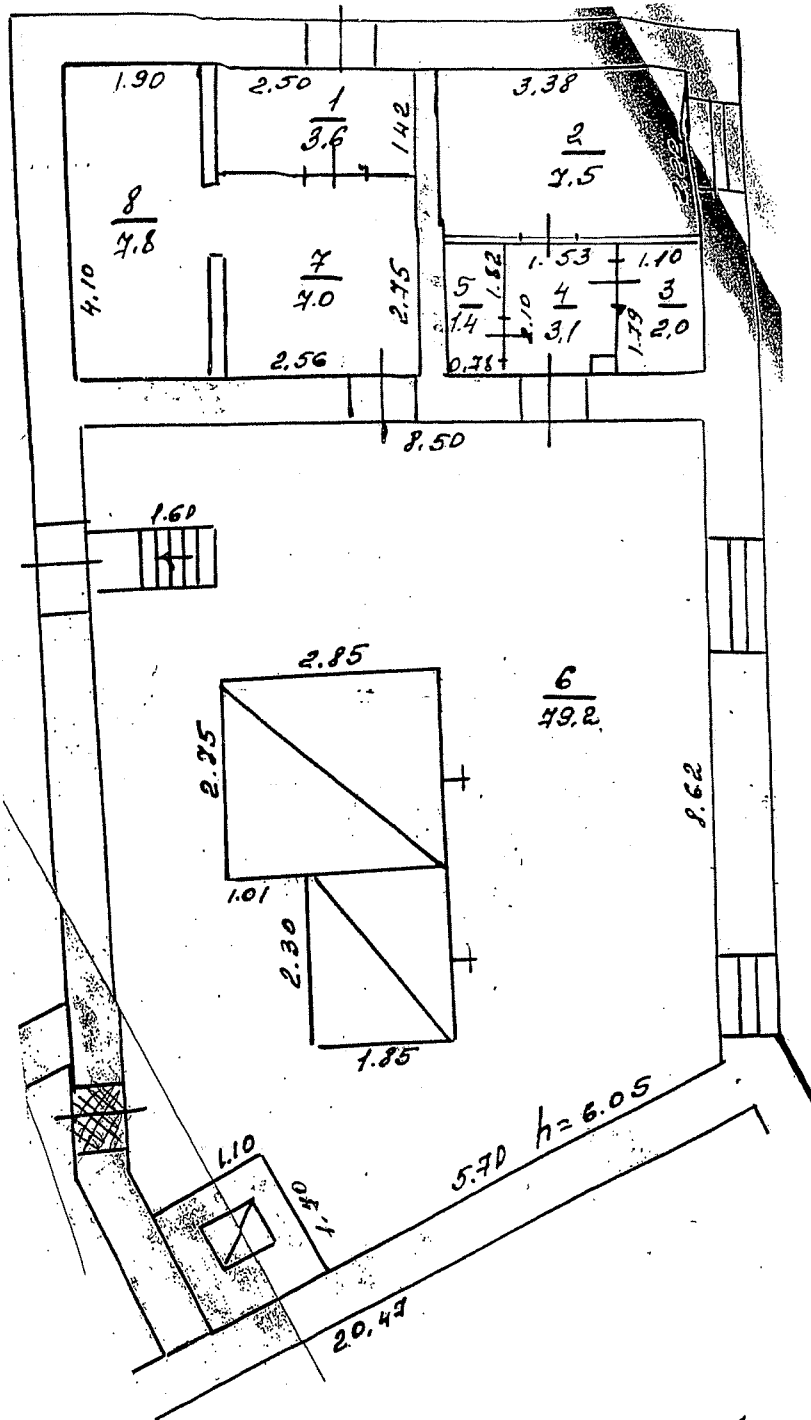


КАДАСТРОВЫЙ ПАСПОРТ ПОМЕЩЕНИЯ

Лист № 2 всего листов 2

Строчный номер _____
 Центровой номер _____
 План расположения помещения на 1 этаже _____

(ранее присвоенный учетный номер) _____
 22:401:001:002425790:0100:20015



Масштаб: 1:100

Руководитель (уполномоченное лицо)
 (полное наименование должности)
 Старший инженер Нижегородского отделения
 Нижегородского ф-ла ФГУП
 Ростехинвентаризация-Федеральное БТИ

М.П.



Медведевских В.А.
 (инициалы, фамилия)